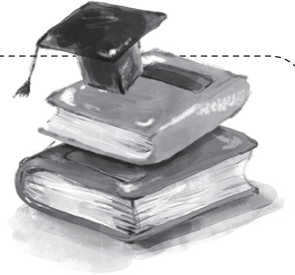




이제 클릭 한번으로 신청하세요!



▶ 신청기간 : 2011. 3. 2(수) ~ 3.19(토)

▶ 신청방법 : <http://oneclick.mest.go.kr>

※ 학교 홈페이지에서 배너, 팝업을 통해 바로 갈 수 있습니다.

▶ 지원대상 : 국민기초생활보장수급자, 한부모가족보호대상자, 차상위계층 등 저소득 가정의 자녀

▶ 지원내용 : 학비, 학교급식비, 방과후학교 자유수강권, PC와 인터넷통신비

※ 구체적인 지원 내용은 시·도 교육청 및 해당 학교에 문의하세요.

※ 개인정보 제공 동의를 위해 학부모 본인 명의의 휴대폰, 신용카드, 공인인증서(택일) 인증이 필요합니다.

1 회 원 가 입

- 인터넷으로 교육비를 신청하기 위해 우선 회원가입을 합니다.
- 정보입력란에 성명, 주민등록번호, 아이디, 비밀번호 등을 입력합니다.
※ 신청결과를 통보받기 위해 휴대폰 번호나 전자 우편 입력이 필요합니다.

2 가 구 정 보 등 록 및 수 정

- 학생과의 관계, 가족사항, 가구유형 등 가구정보를 등록합니다.
- 개인정보 제공 동의를 위해 본인 명의의 휴대폰, 신용카드, 공인인증서(택일) 인증이 필요합니다.
※ 부모님이 모두 계신 경우, 반드시 부모님 모두 개인정보 제공에 동의를 하여야 합니다.

3 학 생 정 보 등 록 및 수 정

- 교육비를 신청할 학생의 성명, 주민등록번호, 학교(학년, 반) 정보를 등록합니다.
- 자녀가 여러 명인 경우 추가로 등록이 가능합니다.

4 교 육 비 신 청

- 교육비 신청란의 학생 성명을 체크하면 신청할 수 있는 교육비 항목이 아래에 표시됩니다.
- 학생이 지원받기를 원하는 교육비 항목에 체크합니다.

5 신 청 현 황 및 결 과 조 회

- 학생별로 신청한 결과를 조회할 수 있습니다.
- 또한 학교에서 심사한 결과에 따라 학생별로 지원받게 되는 교육비 내용을 확인할 수 있습니다.

학교 교육비 신청절차 안내



Q&A

Q 인터넷 신청이 어려운 학부모님은 어떻게 신청하나요?

- 인터넷으로 신청하기 어려운 학부모님은 가정통신문에 첨부된 신청서를 작성하여 해당 학교 행정실에 우편이나 팩스로 제출이 가능합니다. 또한 학교 행정실 앞 교육비 신청서 수거함에 직접 제출하셔도 됩니다.

Q 인터넷으로 신청하거나, 학교 행정실에 신청서를 우편, 팩스 또는 직접 제출하는 경우 관련 서류도 같이 제출해야 하나요?

- 신청 기간 내(3월 2일 ~ 3월 19일까지) 인터넷으로 신청하거나, 신청서를 학교 행정실에 우편, 팩스 또는 직접 제출할 때에도, 관련 서류를 별도로 제출할 필요가 없습니다.

Q 인터넷으로 신청하려면 무엇을 미리 준비해야 하나요?

- 인터넷 신청 시 신청자 본인과 그 배우자 본인 명의의 휴대폰, 신용카드, 공인인증서 (택일) 인증 절차가 필요합니다. 개인정보 제공에 동의하기 위해서 본인 확인 절차가 필요하기 때문입니다.
- 신청자 본인이나 배우자 명의의 휴대폰이 없는 경우에는 신청서를 학교 행정실에 우편, 팩스 또는 직접 제출하시면 됩니다.

Q 인터넷으로 신청한 내용은 어떻게 처리되나요?

- 인터넷으로 신청한 내용은 학생별로 해당 학교 행정실에 통보되며, 관계 기관에 가족관계 및 건강보험료 부과금액을 조회하여 학교에서 대상자를 선정하게 됩니다.
- 학교에서 선정된 결과는 인터넷으로 확인할 수 있습니다.