



2014학년도 대입전형 안내

안 승 국
진학진로상담부장

오늘 이 시간에는 ...

I

2014학년도 대학입시 주요 특징

II

내게 맞는 전형 유형은?



2014학년도 대입 주요 특징

2014학년도 대입전형 주요 일정

수시모집 일정

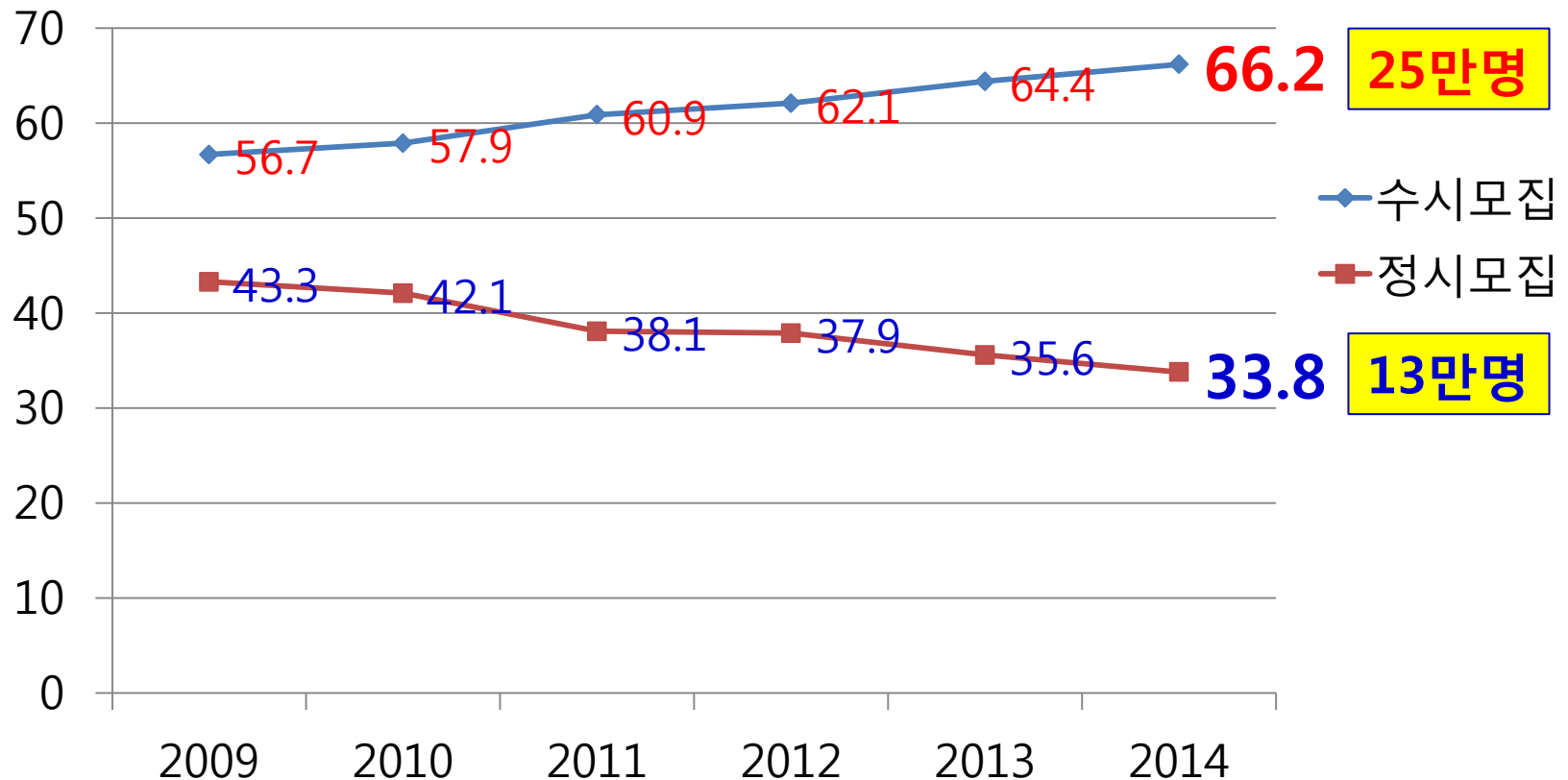
수시 학생부 작성 기준일		2013. 8. 31(토)
원서접수	수시 1회차(수능 이전)	2013. 9. 4(수) ~ 09.13(금) 中 3일 이상
	수시 2회차(수능 이후)	2013.11.11(월) ~ 11.15(금) 中 3일 이상
전형기간		2013. 9. 4(수) ~ 12. 2(월) (90일)
최초합격자	발표	2013.12. 7(토)까지
	등록	2013.12. 9(월) ~ 11(수) 3일간
미등록 충원합격자	통보 마감	2013.12.16(월) 21시까지
	등록 마감	2013.12.17(화) 16시까지
수능	시험일	2013. 11. 7(목)
	성적통지일	2013. 11. 27(수)

2014학년도 대입전형 주요 일정

정시모집 일정

정시 학생부 작성 기준일		2013. 12. 1(일)
원서접수	가, 나, 가나군	2013.12.19(목) ~ 12.23(월) 5일간
	다, 가다, நா다, 가나다군	2013.12.20(금) ~ 12.24(화) 5일간
전형기간	가군	2014.01.02(목) ~ 01.13(월)(12일간)
	나군	2014.01.14(화) ~ 01.24(금)(11일간)
	다군	2014.01.25(토) ~ 02.05(수)(12일간)
최초합격자	발표	2014.02.05(수)까지
	등록	2014.02.06(목) ~ 10(월) (5일간)
미등록충원합격자	통보 마감	2014.02.19(수) 21시까지
	등록 마감	2014.02.20(목)까지
추가 모집	접수, 전형, 합격통보마감	2014.02.21(금) ~ 26(수) (6일간)
	등록충원, 등록마감	2014.02.27(목)

[참고] 연도별 수시, 정시 모집비율 변화



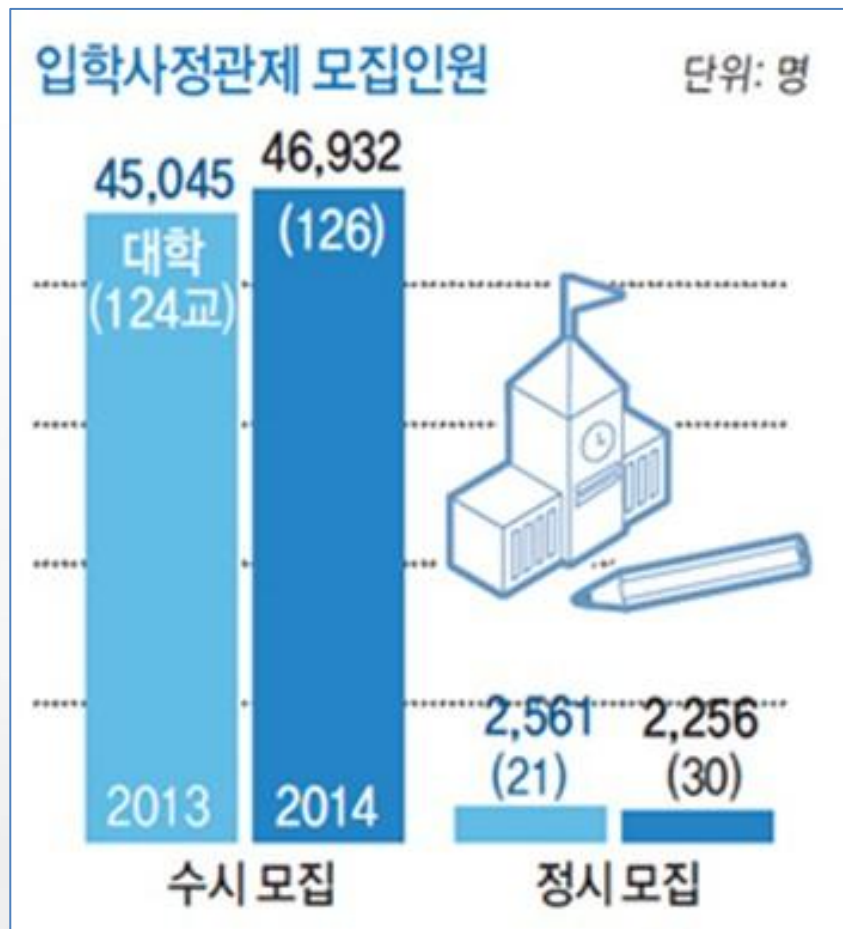
[참고] 2014학년도 주요대학 수시 비율(정원내)

대학	%	대학	%	대학	비율
경북대	64	건국대	53	숭실대	61
부산대	67	경희대	61	아주대	52
서울대	83	고려대	72	연세대	69
전남대	55	동국대	57	이화여대	64
전북대	49	서강대	72	중앙대	76
충남대	54	성균관대	72	한국외대	63
충북대	59	숙명여대	57	한양대	71

[참고] 2014학년도 교육대학 수시 비율

대학명	전체인원		'14수시	'13수시	'14정시	'13정시
	2014	2013	비율[%]	비율[%]	비율[%]	비율[%]
춘천교대	350	350	53.4	53.4	46.6	46.6
진주교대	351	351	44.2	34.2	55.8	65.8
광주교대	361	358	54.3	46.1	45.7	53.9
대구교대	422	422	30.8	28.4	69.2	71.6
부산교대	390	390	60.3	60.3	39.7	39.7
서울교대	394	394	34.3	34.3	65.7	65.7
경인교대	658	658	44.2	44.2	55.8	55.8
전주교대	306	306	22.5	16.3	77.5	83.7
공주교대	381	429	50.4	44.8	49.6	55.2
청주교대	314	313	31.8	31.0	68.2	69.0

입학사정관전형 선발 인원 확대



◆ 수시모집에서 100% 선발 대학

GIST, KAIST, POSTEC, UNIST, 서울대, 서울/진주/춘천/대구교대

입학사정관제 **인성분야 평가 강화**

정부의 학교폭력 근절 종합 대책과 연계하여 **인성 분야 평가 강화**

바른 인성을 갖춘 학생 선발 위해 **자기소개서, 추천서, 면접** 등에서 **인성평가 강화**

- 자기소개서: 학교생활 중 배려, 나눔, 협력, 갈등 관리 사례

- 면접: 배려, 나눔, 협력, 타인존중, 갈등관리, 관계지향성, 규칙준수 질문

학생부에 학교폭력 관련 징계사항이 기재되어 있더라도 이후
개선된 모습이 함께 기재된다면 **긍정적으로 평가**

특히 교육대, 사범대에 입학사정관 전형에서 인성 부분 평가 강화

2014학년도 대입 지원 시 유의사항

- 수시모집 **합격자 미등록하면** 정시/ 추가모집에 지원 가능한가? **NO**
- 수시모집 **전문대, 산업대에 합격하면** 정시모집에 지원 가능한가? **NO**
- 수시모집 **충원합격자가 등록거부** 의사를 밝히면 정시모집에 지원 가능한가? **NO**
- 수시에서 이미 **합격했는데 또 다른 수시모집 전형에 지원** 가능한가? **YES**
- **POSTECH/UNIST/ GIST/ KAIST** 합격했는데 정시모집에 지원 가능한가?
 - 특별법에 의해 설치된 대학: 경찰대, 육.해.공사, 국군간호사관학교,
KAIST, GIST, 각종학교(한예종, 한국전통문화학교 등)은 정시 지원 가능
- 정시모집에서 전문대는 모집기간 군 제한 없이 지원 가능한가? **YES**
- 정시모집 합격자가 추가모집 기간 전에 등록을 포기하면 추가모집에 지원 가능한가? **YES**

수시모집 지원횟수 최대 6회 제한

유 형	수	대 학	지원횟수 포함 여부
일반대	198	국립대(31개), 사립대(167개)	O
교육대	10	경인, 공주, 광주, 대구, 부산, 서울, 전주, 진주, 청주, 춘천교대	O
산업대	2	호원대, 청운대	X
특별법에 의해 설치된 대학, 각종학교	11	한국과학기술원(KAIST), 광주과학기술원(GIST), 대구경북과학기술원(DGIST), 경찰대학, 육군·해군·공군·국군간호사관학교, 한국예술종합학교, 한국전통문화대학교, 한국방송통신대학교	X
전문대학	146	국공립대(9개), 사립대(137개)	X

수시 『국가영어능력평가시험(NEAT)』 활용대학 증가

▶ ‘13학년도 7개 대학 127명 → ‘14학년도 27개 대학 665명 선발

지역	대학명	
	4년제 대학	전문대
수도권	동덕여대, 을지대(성남), 총신대	신구대, 안산대
지방	강릉원주대, 경북외국어대, 계명대, 공주대, 군산대, 김천대, 남서울대, 대구한의대, 대진대, 동서대, 배재대, 부경대, 선문대, 송원대, 순천대, 순천향대, 아세아연합신대, 인제대, 전주대, 창원대, 충남대, 한국기술교대, 한국해양대, 한남대	거제대, 군장대, 대전보건대, 동강대, 동의과학대, 부산여대, 조선이공대

2014학년도 수능 개편 방향

현행	
언어 영역	
수리 영역	나형
	가형
외국어(영어) 영역	
탐구 (사회,과학,직업 중 택1)	사회탐구 영역 (11과목 중 택3)
	과학탐구 영역 (8과목 중 택3)
	직업탐구 영역 (17과목 중 택3)
제2외국어/한문 영역(8과목 중 택1)	



개편 (2014학년도)		
기초영역	국어	A형*
		B형*
	수학	A형*
		B형*
	영어	A형*
		B형*
탐구 (사회,과학,직업 중 택1)	사회(10과목 중 택2)	
	과학(8과목 중 택2)	
	직업(5과목 중 택1)	
제2외국어/한문 영역(8과목 중 택1)		

*B형은 현행 수능 수준, A형은 현행 수능보다 출제범위를 줄이고 쉽게 출제.

2014학년도 수능 [국, 수, 영] (A/B) 반영 방법

계 열	대학 수준	국어	수학	영어
인 문	상위권, 중상위권	국어B	수학A	영어B
	중하위권, 하위권	국어A/B	수학A/B	영어A/B
자 연	상위권, 중상위권	국어A	수학B	영어B
	중하위권, 하위권	국어A/B	수학A/B	영어A/B
예체능	전체	국어A/B	(수학A/B)	영어A/B

* A/B형의 경우 B형 선택자 가산점 부여

2014학년도 수능 [국, 수, 영] (A/B) 반영 방법- 인문

선택 유형			수도권	충청권	호남권	영남권
국	수	영				
A/B	A/B	A/B	경인교대, 수원대, 춘천교대	공주교대, 한국교원	전주교대, 조선대	경상대, 계명대, 대구교대, 한동대
A/B	A/B	B	상명대, 서울교대	충북대	원광대, 제주대	계명대, 부산교대, 영남대, 진주교대
A/B		A/B	강남대, 한신대	상명대	목포대	대구외대
B	A	B	고려대, 서강대, 서울대, 성균관대, 연세대, 이화여대, 한양대	공주대, 충남대	전남대, 전북대	경북대, 부산대, 한국해양대

*** A/B형의 경우 B형 선택자 가산점 부여**

2014학년도 수능 [국, 수, 영] (A/B) 반영 방법- 자연

선택 유형			수도권	충청권	호남권	영남권
국	수	영				
A/B	A/B	A/B	수원대, 한림대	대전대, 배재대, 청주대	원광대, 전북대, 조선대	계명대, 대구가톨릭대, 한동대
A/B	A/B	B	가톨릭대, 상명대	공주대, 충북대	전북대, 제주대	경북대, 영남대, 한국해양대
A	B	B	경희대, 고려대, 서강대, 서울대, 성균관대, 연세대, 이화여대, 한양대	충남대, 홍익대	전남대, 전북대	경북대, 동아대, 부경대, 부산대
	A/B	A/B	강남대, 용인대, 한신대	상명대	목포대	

*** A/B형의 경우 B형 선택자 가산점 부여**

2014학년도 수능 [국, 수, 영] (A/B) 반영 방법- 예체

선택 유형			수도권	충청권	호남권	영남권
국	수	영				
A/B	A/B	A/B	건국대, 서울여대, 성신여대, 연세대, 이화여대	대전대, 배재대, 청주대	순천대, 원광대	계명대, 대구대, 한국해양대
A/B		A/B	경희대, 동국대, 성균관대, 숙명여, 중앙대, 한양대	공주대, 단국대, 충남대, 충북대	전남대, 전북대, 제주대, 조선대	경북대, 영남대, 대구가톨릭대
A/B	A	B	홍익대	홍익대		
A		A	인하대, 한양대			동국대, 부산대
B	A	B	서울대			

*** A/B형의 경우 B형 선택자 가산점 부여**

2014학년도 수능 [국, 수, 영] (A/B) 가산점

< A/B형 반영대학 (교차 지원 허용)의 영역별 가산점 현황 >

구분	강원권	수도권	대전·충청권	대구·경북권	부산·울산·경남·제주권	광주·전남·북권
국어	10% 내외	5~10% 내외	10% 내외	5% 내외	10% 내외	15% 내외
수학	10% 내외	10% 내외	10~20%	10% 내외	15% 내외	20% 내외
영어	15~30%	5~15% 내외	20% 내외	20% 내외	20% 내외	20% 내외

- ✓ 수학 B형 : 강원대 30%, 경북대 15%, 전남대 20%
- ✓ 영어 B형 : 이화여대 40%, 한림대 25%
- ✓ 국,수,영 모두 B형 : 단국대(천안) 15%, 춘천교대 20%, 전북대 20%

교육대학 수능 영역별 반영 비율(정시 일반전형 기준)

대학명	군	활용 지표	국어	수학	영어		탐구	비고
			A/B	A/B	B	A/B		
경인교대	나	백	25	25		25	사/과/직 25	국B, 수B, 영B 각 5%
공주교대	나	표	25	25		25	사/과 25	B형 2개 이상 선택필수 가산 없음
광주교대	나	백	25	25		25	사/과/직 25	국B, 수B, 영B 각 5%
대구교대	나	백	25	25		25	사/과 25	가산 없음
부산교대	나	백	25	25	25		사/과 25	국B, 수B 각 10%
서울교대	나	표	25	25	25		사/과 25	수B, 과탐 각 5%
전주교대	나	표+백	25	25		25	사/과 25	가산 없음
진주교대	나	표	25	25	25		사/과/직 25	국B 5%, 수B 8%
청주교대	나	표	25	25		25	사/과/직 25	가산 없음
춘천교대	나	표	25	25		25	사/과/직 25	국B, 수B, 영B 각 20%, 과탐 5%

나에게 맞는 전형 유형은?

▶ 나의 경쟁 상대는 얼마나 될까?

구분	정원	수능 응시자 대비 [60만명]	고교당 인원 [1,500개교]	학급당
서울대	3,000명	0.5%	2명	1명
고려·연세대	8,000명	1.4%	5명	
소계	11,000명	2.0%	7명	
TOP 10 대학	30,000명	5.4%	20명	2명
서울 소재 대학	90,000명	16.1%	60명	6명
지방 거점국립대학	125,000명	20.8%	83명	8명
전국 대학	380,000명	67.9%	250명	25명
전문대 포함	680,000명	121.4%		

수시모집 지원?

정시모집 지원?

✓ 수시모집에 지원해야 하는 이유 ...

1) 수시모집 인원이 많다.

⇒ 2014학년도 약 66%, 약 8천명 증가 (전년도 5천5백)

2) 총원 합격자도 정시 지원 금지로 정시로 이월되는 인원 감소.

⇒ 주요대 수시 등록률 평균 90% 대

3) 정시로 이월되는 인원 감소로 정시 경쟁률 상승 예상.

4) 미등록 총원 합격으로 추가 합격 가능성 높다.

5) 지원 횟수 6회 제한으로 경쟁률 하락 합격 가능성이 크다.

6) 수능 시험에 강한 졸업생을 피하자.

7) 쉬운 수능에 따른 정시모집 지원 혼란을 피하자.

나의 경쟁자 수 - 2012/2013 수능 응시자 현황

	2012 응시자 [율]	2013 응시자 [율]	응시자 증감 [율]	2012. 고3 9월 모평		2013. 고3 3월 전국연합
				응시자[율]	증가[율]	응시자
합 계	648,946	621,336	▽27,610 [-4.26%]	613,777	△7,559 [+1.2%]	581,000여명
재학생	494,057 [76.1%]	476,449 [76.7%]	▽17,608 [-3.57%]	530,991 [86.5%]	▽54,542 [-10.3%]	*11월 544,172
졸업생	154,889 [23.9%]	144,887 [23.3%]	▽10,002 [-6.46%]	82,786 [13.5%]	△62,101 [+75%]	23 % ?

수시모집 지원 시 고려해야 할 사항

- ✓ 합격 가능 목표 대학 1단계만 상향하는 **적정 지원**
- ✓ 특히 수시 목표 대학도 **모의고사 성적(6월, 9월)** 기준

- **학생부 성적**이 모의고사 성적에 비하여 어느 정도 **우수한가?**
- **모의고사 성적**으로 보아 **정시에서 지원 가능권**은 어느 정도인가?
- **내신성적**이 지원하고자 하는 대학(모집단위) **합격권**에 드는가?
- **비교과** 영역을 어느 정도 갖추었는가?
- 대학별고사(**논술, 면접, 적성검사 등**)에서 좋은 점수 받을 수 있는가?
- 다른 영역에 비하여 **언어/외국어** 성적이 저조한가?
[일반적으로 국어와 영어는 단기간에 성적 향상이 힘들기 때문]
- 수능과 같은 큰 시험에 약하거나 **성적의 기복**이 심한가?
- 지원하고자 하는 대학의 **최적학력기준**을 충족할 수 있는가?

나에게 유리한 대입 전형은?

학생부우수자 [교과-비교과우수자]

- 교과 성적 1~3등급 중반 (수도권 상위권대/지방국립대)

입학사정관전형 [학교장 추천/ 자기추천]

- 학교 생활에 충실한 인재 (교과, 비교과)
- 자기 계발 능력과 잠재력이 있는 인재 (진로 열정)

논술 [우선, 일반선발]

- 일정 성적 이상의 수능성적 요구
- 모의고사 1등급 후반~3등급 초반 * 1등급 초반?

적성평가 언어력 / 수리력/ 영어 등

- 모의고사 3등급 중반 ~ 4등급 후반

특기자특별전형 [외국어/ 수학과학 등]

- 일정 성적 이상의 공인 외국어 실력
- 학업 및 창의력을 지닌 수학과학 우수자

수능 우수자

- 수시모집 : 수능 등급 최저학력
- 정시모집 : 수능 점수 절대적

전형유형별 전형요소 중요도

시기	전형유형	교과	비교과	수능	논술	면접	적성
수시모집	학생부전형	★	△	★	×	●	×
	입학사정관제	★	★	●	×	★	×
	논술전형	■	×	★	★	×	×
	적성전형	■	×	●	×	×	★
	특기자전형	●	★	△	×	★	×
정시모집	일반전형	■	△	★	×	×	×
	우선선발	×	×	★	×	×	×

★ : 가장 비중이 큼

● : 중요

■ : 보통

△ : 반영하나 중요하지 않음

× : 반영 대학 거의 없음

2013 학년도 주요대학(20개대) 수시 전형 유형

구분	모집인원	비율	최저적용	최저미적용
학생부	9,160	26.9	73.1%	26.9%
논술	12,058	35.4	85.7%	14.3%
입학사정관	3,372	9.9	24.2%	75.8%
어학	3,287	9.7	24.8%	75.2%
수 · 과학	2,628	7.7	17.2%	82.8%
기타	3,557	10.4	36.8%	63.2%
합계	34,062	100	60%	40%

나의 위치 알기 - 수시지원 가능한가요?

학생부 전형

- 특기나 특별한 자격 없이 **학생부 성적만으로 도전 가능 전형**
- **치열한 경쟁률과 높은 합격선 유지**
- 학생부100%전형('**학생부+서류+면접**' 입학사정관 **전형 확대**)
- 중상위권, 지방국립 대학은 **수능최저학력기준을 설정**

	서울소재 대학			경기소재 대학	지방국립대
	최상위권	상위권	중하위권		
1등급	↓	↓	↓	↓	↓
2등급				↓	↓
3등급					↓
4등급					
5등급					
6등급					
7등급					

학생부 성적 중심 전형

대학	전형유형	인원	전형요소	최저학력기준
이화여대	학업능력 우수자(2차)	320 (10%)	우선(40%): 학생부90+출/봉10% 일반(60%): 학생부90+출/봉10%	인문(우선): 3개합4, 백합284 인문(일반): 3개합5, 백합278 자연(우선): 3개합5, 백합278 자연(일반): 3개합6, 백합270
한국외대	학업우수자 (1차)	315 (19%)	학생부100	언수외 중 2개 합 4등급
건국대	수능우선 학생부(2차)	435 (13%)	우선: 학생부100 일반: 학생부100	우선: 인(3개 합4 / 백280) 자(3개 합5 / 백270) 일반: 인(2개 2), 자(2개 3등급)
동국대	교과성적우수 자(2차)	199 (6.4%)	학생부100	인문: BAB탐 중 2개 2등급 (경찰,경영: BAB 중 2개 합 3) 자연: ABB과탐 중 2개 합 5
홍익대	일반전형 (2차)	732 (29%)	학생부100	2개 평균 2등급, 전영역 3등급 주요 모집단위별 지정 등급
숙명여대	학생부우수자 (2차)	120 (5%)	학생부100	인문: 2개 백분위 합 180 자연: 2개 백분위 합 170

학생부 성적 중심 전형

대학	전형유형	인원	전형요소	최저학력기준
단국대	학생부우수자 (1차)	238 (9.2%)	학생부100	인문: BAB 중 1개 2등급 자연,건축: ABB 중 1개 3등급
승실대	일반전형 -학생부(2차)	434 (14%)	학생부100	인문I: BBA 중 2개 백분위합 164 인문II: BBA 중 2개 백분위합 170 자연I: BBA과(2) 중 2개 백분위합 160 자연II: BBA과(2) 중 2개 백분위합164
상명대	일반전형 -학생부(2차)	200 (13%)	학생부100	인문: 국A,영A 중 1개 1등급 국A,영B 중 1개 3등급 자연: 수A,영A 중 1개 1등급 수B,영B 중 1개 3등급
명지대	일반전형 -학생부(2차)	421 (12%)	학생부100	인문: 2개 백분위 80 자연: 2개 백분위 70
동덕여대	일반전형 -학생부(2차)	108 (6%)	학생부100	-B형,탐구 중 2개 등급 합 6 -A형 1개 포함 2개 등급 합 5
국민대	교과성적 우수자(2차)	586 (17%)	우선(70%): 학생부100 일반(30%): 학생부100	우선(70%): 인(국/사,수,영) 2개합178 자(국수영과) 2개 합 178 일반(30%): 인-4개 중 2개 백분합170 자-4개 중 2개 백분합166

학생부 성적 중심 전형

지방 국립대

대학	전형 유형	모집인원	전형 방법	최저
부산대	교과우수인재	1,010명 (21%)	학생부100 (수능 탐구영역 3과목 응시해야 함)	3개영역 합 7~10등급
전남대	학생부 성적우수자	1,553명 (43%)	1단계:학생부100(3배수) 2단계:학생부60+면접40	1개, 2개 지정등급
전북대	일반학생 (2차)	1,560명 (38%)	1단계:학생부100(3배수) 2단계:학생부80+면접20	2개 각각 지정등급
충남대	일반전형I	890명 (22%)	1단계:학생부100(3배수) 2단계:학생부80+면접20	3개영역 합 6~18등급
	일반전형II	371명 (9%)	일괄: 교과성적100	2개영역 합 4~6등급
충북대	일반 (2차)	1,205명 (35%)	1단계:학생부100(4배수) 2단계:학생부80+면접20	4개영역 합 11~18등급

학생부 성적 중심 전형

대학	전형 유형	모집인원	전형 방법	수능최저
전주교대	고교성적우수자	50	1단계(3배수): 교과90+비교과10 2단계: 학생부90+면접10	4개합 8
원광대	(1차)일반전형	1,181	1단계:교과90+비교과10 2단계:1단계80+면접20	일부적용
	(2차)일반전형	683	1단계:학생부100(3배수) 2단계:학생부60+면접40	일부적용
군산대	(2차)일반학생	315	학생부100	X
	(2차)지역고교성 적우수자	243	학생부100	X
	(3차)내신성적우 수자-일반고	368	학생부100	X

학생부 성적 중심 전형

대학	전형 유형	모집인원	전형 방법	수능최저
우석대	(1차)일반학생	988	<사범,한약,한의,간호> 1단계: 교과80(3배수) 2단계:면접20 <인문사회,자연과학,예체> 교과80+면접20	일부적용
	(2차)일반학생	307		
전주대	(2차)일반학생	924	<일반학부> 학생부70+면접30	간호,물리치료 (언수외)2개합 9 or 1개3
	(3차)일반학생	663		
예수대	(1차)일반전형 사회복지학부	6	교과90+비교과10	X
	(2차)일반전형 간호학부	69		(언수외탐) 3개합 10

전북대 수시 분석 자료(인문계열) ①

순	모집단위명	2012학년도 일반전형					2011학년도		2012학년도			
		모집 인원	경쟁률	후보 순위	학생부 환산점수		학생부 환산점수		사례1		사례2	
					평균	등급	평균	등급	점수	등급	점수	등급
1	행정학과	10	16.3	2	797.5	1.67	796.9	1.83	797.9	1.46		
2	국어교육과	8	9.9	0	796.0	1.87	796.3	1.88	795.7	2.06		
3	심리학과	8	19.4	3	795.0	2.14	794.3	2.3	793.9	2.35		
4	영어교육과	8	7.8	0	794.9	2.08	797.3	1.73	795.6	1.81		
5	일반사회교육과	4	6.0	0	794.7	2.18	795.9	2.02	792.8	2.46		
6	역사교육과	6	8.8	2	794.6	2.23	795.6	2.07	795.4	2.03		
7	신문방송학과	8	14.5	4	793.7	2.3	792.9	2.46	794.0	2.25		
8	교육학과	7	7.1	6	793.4	2.36	797.1	1.75	793.9	2.35	792.9	2.27
9	사회복지학과	4	24.0	2	793.3	2.4	794.1	2.25				
10	경영학부	62	8.5	23	792.4	2.59	791.8	2.67	791.7	2.72	791.8	2.96
11	정치외교학과	16	10.4	10	791.6	2.71	790.3	2.87	790.5	2.68	790.4	2.86
12	영어영문학과	26	7.4	6	791.3	2.73	791.6	2.7	790.3	2.80	788.9	3.12
13	무역학과	35	9.3	14	790.5	2.86	792.1	2.62	790.1	3.02		
14	사회학과	12	10.4	6	789.9	2.9	792.0	2.67	792.5	2.37		
15	윤리교육과	3	7.0	0	789.9	2.9	795.2	2.15				

전북대 수시 분석 자료(인문계열) ②

순	모집단위명	2012학년도 일반전형					2011학년도		2012학년도			
		모집 인원	경쟁률	후보 순위	학생부 환산점수		학생부 환산점수		사례1		사례2	
					평균	등급	평균	등급	점수	등급	점수	등급
16	경제학부	33	12.2	7	789.5	2.99	787.0	3.3	788.3	3.21		
17	국어국문학과	22	10.0	2	789.5	2.96	787.6	3.2	790.0	3.11		
18	문헌정보학과	17	8.6	4	789.3	2.99	789.5	2.96	790.2	2.95		
19	고고문화인류학과	13	9.2	9	788.8	3.09	786.9	3.31	789.2	3.15		
20	중어중문학과	22	9.8	14	788.5	3.1	788.0	3.11	788.3	3.17	788.1	3.25
21	스페인·중남미학과	19	10.6	14	788.3	3.13	784.1	3.67	789.0	3.07	786.4	3.44
22	사학과	23	8.3	14	787.3	3.22	791.3	2.72	791.2	2.66	786.4	3.32
23	독어교육과	4	7.3	1	786.8	3.36	791.5	2.81	788.0	3.00		
24	농업경제학과	14	10.7	0	786.6	3.36	785.9	3.41	785.4	3.33		
25	철학과	18	11.3	9	785.4	3.48	780.4	3.99	785.6	3.69	782.2	3.99
26	일어일문학과	17	12.8	0	784.9	3.56	777.9	4.31	781.0	4.14		
27	생명자원유통경제	15	8.5	4	784.5	3.54	782.1	3.86	783.3	3.54		
28	프랑스학과	23	9.8	12	784.0	3.66	781.8	3.87	787.6	3.35	782.0	3.93
29	독어독문학과	21	11.2	11	782.4	3.85	779.2	4.17	787.4	3.64	780.6	4.11
30	지리교육과	4	7.3	0			797.5	1.58				

전북대 수시 분석 자료(자연계열) ①

순	모집단위명	2012학년도 일반전형					2011학년도		2012학년도			
		모집 인원	경쟁률	후보 순위	학생부 환산점수		학생부 환산점수		사례1		사례2	
					평균	등급	평균	등급	점수	등급	점수	등급
1	수의예과	20	13.7	8	798.0	1.6	797.2	1.7	798.1	1.52		
2	간호학과	28	12.8	1	797.6	1.71	797.5	1.66	795.9	1.99	796.2	2.00
3	수학교육과	9	7.8	0			797.0	1.76	797.3	1.73		
4	생물교육	6	6.2	0			795.2	2.16	794.0	2.54		
5	화학교육	6	5.0	2	793.8	2.33	794.2	2.27	788.1	3.11		
6	화학공학부	39	8.9	22	792.5	2.59	790.9	2.79	791.9	2.71	791.2	2.99
7	지구과학교육	6	6.2	5	792.2	2.64	793.5	2.41	80.0		790.8	3.00
8	산림환경과학과	10	14.5	3	792.2	2.63	794.1	2.3	791.9	2.71		
9	식품공학과	13	14.0	6	792.0	2.75	792.2	2.6	792.6	2.70	789.3	3.22
10	조경학과	8	13.5	6	791.5	2.72	789.1	2.96				
11	고분자.나노공학과	18	9.7	9	791.0	2.77	788.4	3.14	790.8	3.10		
12	생명과학과	19	7.7	0	790.3	2.87	785.6	3.45	786.7	3.53		
13	화학과	20	6.1	10	788.8	3.04	789.9	2.9	788.5	3.24	784.1	3.60
14	물리교육	6	4.5	3	788.5	3.13	790.8	2.78				
15	수학과	16	8.1	7	788.4	3.15	788.7	3.1	788.0	3.13	787.3	3.46

전북대 수시 분석 자료(자연계열) ②

순	모집단위명	2012학년도 일반전형					2011학년도		2012학년도			
		모집 인원	경쟁률	후보 순위	학생부 환산점수		학생부 환산점수		사례1		사례2	
					평균	등급	평균	등급	점수	등급	점수	등급
16	식품영양학과	12	7.0	0	787.2	3.29	788.2	3.17	783.5	3.77		
17	아동학과	7	9.4	3	787.2	3.4	794.6	2.31				
18	기계공학과	45	5.9	25	787.0	3.33	785.6	3.48	787.3	3.47	784.1	3.73
19	통계학과	18	7.5	5	787.0	3.33	784.6	3.56	786.5	3.41	784.2	3.43
20	의류학과	10	10.9	7	786.6	3.39	785.8	3.48	791.7	2.50	783.4	3.69
21	생물환경화학학과	12	9.9	3	785.9	3.46	783.8	3.72	759.8	6.09		
22	전기공학과	25	5.8	11	785.8	3.47	784.4	3.62	784.4	3.61	782.4	3.99
23	주거환경학과	14	8.6	0	785.7	3.43	788.8	3.07	784.7	3.85		
24	분자생물학과	17	7.7	0	785.5	3.46	778.8	4.16	782.4	3.98		
25	토목공학과	21	6.0	10	785.3	3.51	784.2	3.66	787.2	3.32	780.4	4.10
26	환경공학과	15	7.3	13	785.2	3.54	782.9	3.79	784.3	3.76		
27	소프트웨어공학과	18	10.1	1	785.1	3.53	784.8	3.55	785.7	3.44	771.5	4.99
28	지역건설공학과	10	25.3	6	785.0	3.54	775.4	4.52	784.0	3.99	769.3	5.10
29	산업정보시스템공	17	8.5	13	784.9	3.55	784.7	3.6	782.1	3.83		
30	자원.에너지공학과	15	6.8	7	784.7	3.57	781.9	3.88	782.7	3.97		

전북대 수시 분석 자료(자연계열) ③

순	모집단위명	2012학년도 일반전형					2011학년도		2012학년도			
		모집 인원	경쟁률	후보 순위	학생부 환산점수		학생부 환산점수		사례1		사례2	
					평균	등급	평균	등급	점수	등급	점수	등급
31	항공우주공학과	14	8.9	5	784.4	3.64	779.6	4.13	785.5	3.44		
32	과학학과	10	8.0	0	784.3	3.57	776.5	4.42	779.9	4.30		
33	농생물학과	10	10.3	4	783.7	3.67	780.1	4.02	784.5	3.58		
34	반도체과학기술	13	9.5	2	783.6	3.73	779.2	4.17	781.8	3.99		
35	바이오메디컬공	16	8.1	5	783.5	3.73	779.9	4.1	782.8	3.95	782.1	4.06
36	신소재(전자재료)	20	7.9	2	782.7	3.82	779.5	4.14	783.1	3.90	780.6	4.17
37	작물생명과학과	11	9.8	1	782.3	3.96	778.5	4.23	779.2	4.21		
38	건축공학과	20	6.6	8	782.2	3.83	785.7	3.47	777.3	4.25	778.8	4.37
39	동물생명공학과	10	14.3	0	782.2	3.84	772.9	4.77	80.0			
40	신소재(금속시스템)	18	9.3	0	782.0	3.86	776.8	4.39	774.8	4.41		
41	환경조경디자인	12	10.7	2	781.4	3.94	778.1	4.25				
42	전자공학부	92	6.2	25	780.5	4.03	777.0	4.37	778.5	4.33		
43	도시공학과	11	6.1	3	780.4	4.02	785.1	3.54	787.4	3.69	773.0	4.82
44	동물자원과학과	11	13.2	3	779.9	4.06	775.2	4.53				
45	IT응용시스템공	18	8.6	9	779.9	4.12	778.2	4.25	782.1	4.07		

전북대 수시 분석 자료(자연계열) ④

순	모집단위명	2012학년도 일반전형					2011학년도		2012학년도			
		모집 인원	경쟁률	후보 순위	학생부 환산점수		학생부 환산점수		사례1		사례2	
					평균	등급	평균	등급	점수	등급	점수	등급
46	바이오식품공학	16	12.2	3	779.6	4.07	772.7	4.8	779.5	4.34	778.7	4.00
47	컴퓨터공학부	40	5.8	4	779.3	4.15	777.0	4.36	761.9	5.85		
48	생명공학부	31	5.5	12	778.7	4.21	780.3	4.02	769.2	5.13	768.6	5.11
49	지구환경과학과	14	4.9	4	778.4	4.22	782.6	3.83	775.3	4.60		
50	신소재(정보소재)	20	12.0	3	778.3	4.27	771.3	4.94	775.2	4.79	767.8	5.19
51	유기소재파이버	20	9.1	6	777.7	4.31	773.8	4.7	774.2	4.25		
52	기계설계공학	33	4.7	1	777.7	4.32	780.5	4.03	772.7	4.51		
53	원예학과	15	8.9	3	777.7	4.34	786.7	3.3	776.5	4.72		
54	기계시스템공학부	42	6.7	0	777.1	4.37	774.2	4.65	772.9	5.04	759.8	6.17
55	한약자원학과	13	10.2	0	777.0	4.4	774.2	4.61	779.5	4.17		
56	목재응용과학과	9	17.4	5	776.6	4.42	770.7	4.97	777.1	4.57	773.1	4.79
57	IT정보공학과	13	12.0	0	774.4	4.65	771.2	4.9	772.9	4.86		
58	물리학과	16	4.9	0	773.0	4.78	773.9	4.64	776.9	4.16		
59	나노바이오기계	8	5.3	0	772.8	4.8			765.9	5.36		
60	생물산업기계공학과	10	8.5	0	770.7	5	774.3	4.58				
61	사회기반공학과	11	6.4	2	769.9	5.1	781.2	3.9	765.9	5.76		

나의 위치 알기 - 수시지원 가능한가요?

입사관 전형

- 서류100%전형이라도 학생부성적이 포함됨.
- 자기성장을 반영하는 포트폴리오, 자기소개서 준비 필요.
- 교외활동의 생기부 기록 제한으로 교내활동 비중 강화
(학교 프로파일의 비중이 높아짐)

	서울소재 대학			경기소재 대학	지방 국립대
	최상위권	상위권	중하위권		
1등급	↓	↓	↓	↓	↓
2등급					
3등급				↓	↓
4등급					
5등급					
6등급					
7등급					

입학사정관 전형에 맞는 학생

- 1) 독서나 비판적 사고력을 바탕으로 면접에 자신 있는 학생
- 2) 어려운 교육적 환경을 극복하려고 노력한 학생
- 3) 사교육 도움 없이 자기주도학습을 한 학생
- 4) 분명한 진로 목표를 갖고 관심 분야에 열정을 쏟은 학생
- 5) 학교생활에 성실하고, 성적이 꾸준히 향상된 학생
- 6) 지원학과 관련된 교과성적, 봉사, 동아리, 체험활동이 우수
- 7) 교내 경시대회 수상 실적이 우수한 학생
- 8) 지원대학 인재상에 부합한 학생

<입학사정관제 전형에 관심을 가지지 말아야 할 학생>

- 1) 진로 목표가 불분명하고, 성적이 하향한 학생
- 2) 모의고사 성적은 좋으나 교내 활동이 없는 학생

입학사정관제 중심 전형

대학	전형유형	인원	전형요소	최저학력기준
서울대	지역균형선발 (학교당 2명)	779 (26%)	서류 평가 및 면접 100%	2개 영역 2등급 이내
	일반전형	1,838 (58%)	1단계: 서류100 2단계: 1단계50+면접50 (사범: 1단계50+면접30+교직적성20)	X (미술, 체교 있음)
연세대	학교생활 우수자	510 (13%)	1단계 : 서류 100%(3배수) 2단계 : 서류및면접종합평가100%	인문 : 3개 등급 합 6 자연 : 2개 등급 합 4 의치예 : 3개 영역 1등급
고려대	학교장추천 (계열당 2명)	630 (15%)	1단계: 서류 100(3배수) 2단계: 1단계 성적(70)+면접(30)	2개 영역 2등급 이내
서강대	학교생활 우수자	131 (7.4%)	1단계(3~5배수): 교과75+서류25 2단계: 1단계80+면접20	인문 : BAB탐 중 3개 합 6 자연 : ABB과탐 중 2개 합 4
	자기추천	71 (4%)	1단계(3~5배수): 서류100 2단계: 1단계60+면접40	X
성균관대	성균인재	805 (21%)	우선(50%): 서류100(학생부,자소,추천) 일반(50%): 서류60+교과40	인: BAB탐 중 3개 등급 합 6 자: ABB과(1) 중 3개 등급합 6

입학사정관제 중심 전형

대학	전형유형	인원	전형요소	최저학력기준
한양대	학업우수자	322 (10%)	1단계: 학생부100 2단계(우선70%): 면접50+사정관종합평가50 (일반30%): 면접50+사정관종합평가50	인문: 2개 2등급 자연: 2개 2등급
	브레인한양	254 (8%)	우선(70%): 입학사정관종합평가100 일반(30%): 입학사정관종합평가100	인문(우): 3개합4 자연(우): 수과 1
	미래인재	155 (5%)	1단계: 입학사정관종합평가100 2단계: 1단계50+면접50	X
이화여대	미래인재	330 (10.3%)	1단계: 학생부20+서류80 2단계: 1단계70+면접30	2개 등급합 4/ 2개 백분합180
	지역우수인재	270 (8.5%)	1단계: 학생부80+서류20 2단계: 1단계70+면접30	X
중앙대	다빈치형인재	261 (8%)	1단계(3배수): 서류100% 2단계: 서류 및 면접 종합평가100	X
	학교생활우수자	205 (6%)	1단계: 학생부100 2단계(우선50%): 서류100 (일반50%): 서류 및 면접종합평가50	X

입학사정관제 중심 전형

대학	전형유형	인원	전형요소	최저학력기준
경희대	네오르네상스 고교교육과정연	580(11%) 50(1%)	1단계(3배수): 서류평가100 2단계: 1단계60+면접40	X 한의예 O
	창의적체험활동	40	1단계(5배수): 창의적체험활동보고서 또는 활동자료 및 실적물, 자소서100 2단계: 서류60+면접40	X
	학교생활충실자	400 (8%)	1단계(3배수): 학생부100 2단계: 서류100	X
한국외대	HUFS글로벌인재	257 (14%)	1단계(3배수): 서류100 2단계: 1단계50+면접50	X
서울시립대	입학사정관	465 (25%)	1단계(3배수): 서류100% 2단계: 전공적성평가100	X

입학사정관제 중심 전형

대학	전형유형	인원	전형요소	최저학력기준
건국대	KU자기추천전형	385 (12%)	1단계(3배수): 서류100% 2단계: 심층면접100% -우선(70%): 개별, -일반: 합숙(1박2일)	X
	KU기회균등	350		X
동국대	Do Dream	163 (5.3%)	1단계(3배수): 서류100 2단계 : 1단계40+전공수학능력평가60	X
	학교생활우수인재	199 (6.4%)	1단계: 학생부60+서류40 2단계: 1단계60+면접40	X
홍익대	홍익미래인재	337	1단계(3배수): 학생부70+서류30 2단계 : 학생부40+서류30+면접30	인: 2개평2 자: 2개평3
숙명여대	숙명미래인재 숙명리더십인재	180 230 (17%)	1단계: 서류100 2단계: 1단계30+면접70	X
인하대	학생부우수자 (1차)	320 (8%)	1단계: 서류100(우선80% 면접 면제) 2단계: 1단계50+면접50	X

입학사정관제 중심 전형

대학	시기	전형유형	모집인원	전형방법	최저학력 기준
부산대	수시	고교생활우수자	677	서류(학생부, 자소서, 추천서, 에세이)100 사범대, 서류확인 필요: 면접	2개 합 6
전남대	수시	글로벌리더십	28	1단계 : 학생부50+서류50 2단계 : 사정관심사(서류, 면접, 적격성)100	4개중 1개 4등급
		전공특성우수자	230	1단계 : 학생부100, 2단계: 사정관심사(서류, 면접, 적격성)100	X (수능응시해야)
전북대	1차	큰사람	396	1단계 : 학생부 교과50+비교과, 서류50 2단계 : 1단계50+ 심층면접50	2개 평균 기준 등급
		농어촌	127		
		지역화학인재	40		
충남대	수시	PRISM인재	483	1단계 : 학생부 교과62.5+서류37.5 2단계 : 학생부 교과50+서류30+ 면접20	X
충북대	1차	우수인재양성	290	1단계 : 학생부 교과45+서류55 2단계 : 1단계70+ 면접30	X

입학사정관제 중심 전형

대학	전형유형	모집인원	전형방법	최저학력기준
원광대	(1차)동근빛전형	485	1단계(3배수): 학생부(교과)30+서류70 2단계: 1단계30+ 면접70	X 봉황인재: (언수외)2개평균3
군산대	(1차)새만금인재	126	1단계(3배수) : 교과70+비교과30 2단계 : 서류60+ 면접40	X
우석대	(1차)Well-Tech	106	1단계(3배수) : 교과25+서류25 2단계: 면접50	-작업치료,제약,국교: (언수외)1개 5 -간호:(언수외)1개4 -한의:(언수가외)합6
전주대	(1차)슈퍼스타	250	1단계(3배수): 학생부50+비교과,자소서50 2단계 : 1단계60+ 면접40	X
	(3차)지역인재	200	1단계(3배수): 학생부(교과)50+비교과50 2단계 : 1단계60+ 면접40	X

2013학년도 대입 수시모집 합 · 불 사례

서울대(지역균형선발)			
지망학과		경제	경제
모집인원		33	33
평균내신		1.02	1.03
경쟁률		3.24	3.24
특 기 사 항	수상 실적	전북영어올림피아드 동상	경제캠프 2위(한국은행) 법동아리 모의재판우수대본상(법무부) 법률경시대회 단체상(법무부) 법률경시대회 최우수상(전북대)
	활동	아하 경제캠프 수료	2학년 실장
	자격증		워드1급, 정보처리기능사, 한문2급
합격여부		합격	합격
최저등급			

2013학년도 대입 수시모집 합 · 불 사례

서울대(지역균형선발)			
지망학과		소비자아동학과	소비자아동학과
모집인원		16	16
평균내신		1.34	1.14
경쟁률		4.07	4.07
특 기 사 항	수상 실적	-교내 수학경시 1등 -교내 영어경시 2등 -영어에세이쓰기 2등	-영어 말하기 대회 금상 -기타
	활동	2년 실장 3년 야간자율학습 부장	2,3년 학급 국어부장
	자격증		
합격여부		불	합격
최저등급		2개 2등급	2개 2등급


2013학년도 대입 수시모집 합 · 불 사례

지망대학		성균관대	성균관대	경희대	성균관대	고려대	한양대
지망학과		경영	경영	경영	경영	경영	경영
전형명		성균인재	성균인재	네오르네상	성균인재	OKU	브레인한양
모집인원		55	55	42	55	9	38
평균내신		1.27	2.5		1.75		
경쟁률		14.7	14.7	8.7	14.7	18	10.8
특기사항	수상실적 활동	-창작음악줄넘기 단 체우수상(교육감) -2년 부실장	-포스텍 영재 교육원 선발시험 합격(전국75명-2년 과정), -전국고교생모의재판경연대회(광주 · 전라 · 제주권 1위), -대한민국학생창의력올림피아드(전 북고등부 부문에서 금상) -학생회장		-도지사 상 -교육감 상 -학생회장		
최종		합	불	합	불	불	합
최저등급		우선: 없음	일반: 연수 외 합 6	없음		2개 2등	3개합 4

나의 위치 알기 - 수시지원 가능한가요?

논술 전형

- 모집인원이 많고 경쟁률이 높은 편
- 내신 실질반영률이 높지 않아, **논술과 수능성적이 중요**
- **우선선발** : 논술+수능성적이 합격 당락 좌우(경쟁률 낮다)
- **일반선발** : 논술+수능최저+높은 경쟁률

	서울소재 대학			경기소재 대학
	최상위권	상위권	중위권	
1등급				
2등급				
3등급				
4등급				
5등급				
6등급				
7등급				

학생부 등급과 논술-인문

등급	응시자	합격자	합격률
1.00~1.5	290	35	12.07%
1.51~2.0	702	45	6.41%
2.01~2.5	1124	56	4.98%
2.51~3.0	1197	60	5.01%
3.01~3.5	1384	44	3.18%
3.51~4.0	1233	24	1.95%
4.01~4.5	876	12	1.37%
4.51~5.0	706	3	0.42%
5.0~이하	756	7	0.93%
평균	8268	286	3.46%

학생부 등급과 논술_자연

등급	응시자	합격자	합격률
1.00~1.5	147	39	26.53%
1.51~2.0	500	72	14.40%
2.01~2.5	694	102	14.70%
2.51~3.0	944	62	6.57%
3.01~3.5	828	45	5.43%
3.51~4.0	750	9	1.20%
4.01~4.5	705	0	0.00%
4.51~5.0	386	0	0.00%
5.0~이하	471	0	0.00%
평균	5425	329	6.06%

논술 전형 실시 대학

- 총 29개교로 1개교 증가 (덕성여대)
- 총 모집 인원 17,747명 (전년 15,124명, △ 2,623명)

시기	대학명
수시	고려대(서울), 광운대, 국민대, 서강대, 서울시립대, 성균관대, 연세대(원), 연세대, 이화여대, 중앙대(안성), 중앙대(서울), 한국외국어대(글로벌), 한국외국어대(서울), 한양대(서울)
1차	건국대(서울), 경기대, 덕성여대, 동국대(경주), 동국대(서울), 상명대(서), 성신여대, 숙명여대, 울산대, 인하대, 한국항공대, 홍익대(서울)
2차	가톨릭대, 경희대, 단국대, 서울여대, 숭실대, 아주대, 인하대
정시	서울대 <1개 대학>

논술 전형 - 선발 인원 증가

대학	선발인원(명)		대학	선발인원(명)	
	2013	2014		2013	2014
건국대	500	570	단국대	316	600
동국대	345	522	서울시립대	252	411
상명대	200	314	숙명여대	400	500
이화여대	500	670	아주대	354	559
한국항공대	178	196	연세대(원주)	386	418
광운대	266	348	한국외대	382	516

나의 위치 알기 - 수시지원 가능한가요?

적성 전형

- 특별한 특기가 없고 수능과 내신 중간에 낀 수험생 고려
- 적성문제당 배점이 높아서 **학생부 성적을 커버**할 수 있음
- **수리능력이 우수한 학생들에게 유리**한 전형
- 대학별 기출문제 분석 및 집중공략이 무엇보다 중요

	서울소재 대학			경기소재 대학
	최상위권	상위권	중하위권	
1등급				
2등급				
3등급				
4등급				
5등급				
6등급				
7등급				

적성고사 전형 실시 대학

- 총 21개교에서 **30개교로 증가**
- 총 모집 인원 17,349명 [전년보다 **4,500명 증가**]

시기	대학명
수시	강원대*, 경북대, 고려대(세종)*, 금오공대**, 한국외국어대(글로벌), 한밭대**, 한양대(ERICA)*, *부산대[학업역량평가]
1차	<p><적성100 : 가천대, 가톨릭대*, 강남대, 경기대(수원,서울)*, 동덕여대**> <1단계: 학생부 100 : 단국대(천안), 강원대></p> <p>대진대**, 명지대(용인), 명지대(서울), 서경대, 성결대*, 수원대, 안양대**, 울산대**, 을지대(성남), 한국기술교육대*, 한국산업기술대, 한성대, 호서대**, 홍익대(세종)**</p>
2차	가천대, 강남대, 경기대(수원)*, 경기대(서울)*, 단국대(천안), 수원대, 을지대(성남), 을지대(대전), 평택대*, 한신대

* 최저기준적용, **신설

수시 인문계 특기자 전형

1. 상위권 대학 대부분 시행
2. 공인 외국어 성적 반영
3. 논술이나 면접 시행

특기자 특별 전형 – 외국어 특기자

대학	전형유형	전형 방법	최저학력	모집 인원
고려대	국제인재	1단계: 서류100(3-5배수) 2단계: 1단계60+ 면접40	X	300명(8%)
서강대	알바트로스	1단계: 영어에세이100 2단계: 1단계성적80+서류20	X	95명(6%)
성균관대	특기자	서류60+ 학생부(교과)40	X	268명(7%)
연세대	특기자 (인문)	1단계: 서류100 2단계: 서류60+ 면접40	X	330명(10%)
이화여대	글로벌인재	1단계: 교과20+서류80(4배수) 2단계: 1단계70+ 면접30	O	180명(6%)
중앙대	글로벌리더	우선(60%): 서류70+에세이30	X	234명(9%)
		일반(40%): 서류50+에세이50	O	
한양대	글로벌한양	공인어학성적50+ 논술50	X	145명(5%)

수시 자연계 특기자 전형

1. 상위권 대학 대부분 시행
2. 수학, 과학 경시대회 성적 반영
3. 심층 구술면접 시행

특기자 특별 전형 – 수학, 과학 특기자

대학	전형유형	전형 방법	최저학력	모집인원
고려대	과학인재	1단계: 서류100(3~5배수) 2단계: 1단계60+면접40	미적용	270명(7%)
서강대	알바트로스 특기자	1단계: 서류100 2단계: 1단계60+면접40	미적용	36명(2%)
성균관대	과학인재	서류60+논술40	미적용	226명(6%)
연세대	특기자 (자연)	1단계: 서류평가100 2단계: 서류평가60+구술면접40		300명(9%)
중앙대	과학인재	서류60+수리과학능력평가40	미적용	150명(5%)
한양대	한양우수 과학인	수리사고평가60+학생부20+서류20	미적용	150명(5%)

2013학년도 간호(학)과 개설대학

지역	합계	학교수	4년제	학교수	3년제
광주	12	7	광주대, 광주여대, 남부대, 전남대, 조선대, 호남대, 송원대	5	광주보건대 , 기독교간호대 , 동강대, 서영대 (서강정보대), 조선간호대
전남	14	7	대불대, 동신대, 목포가 톨릭대, 목포대, 순천대, 초당대, 한려대	7	광양보건대, 동아인재대, 목포과학대, 순천제일대, 전남과학대 , 청암대 , 한영대
전북	13	8	예수대, 우석대, 원광대, 전북대 , 전주대, 호원대, 군산대, 서남대	5	군산간호대 , 군장대, 원광보건대 , 전북과학대 전주비전대

※ 색: 4년제

4년제 간호학과 대학별 비교

대학	시기	전형유형	2013 모집인원	2012 경쟁률	합격 평균 등급 컷	
					2011	2012
군산대	2차	일반전형	8	36.6	1.17	1.14
	2차	지역고교우수자	4	21.6	2.74	2.55
	3차	내신성적우수자	12	24.5	1.52	1.78
서남대	1차	일반	17		2.8	
예수대	2차	일반	57	4.35	3.30	3.7
우석대	1차	일반	4	13.6	1.9	1.9
	1차	지역인재	4			3.6
	2차	일반	20			3.1
호원대	2차	일반	4		2.4	

4년제 간호학과 대학별 비교

대학	시기	전형유형	2013 모집인원	2012 경쟁률	합격 평균 등급 컷	
					2011	2012
원광대	1차	일반	13	13.8		2.7
	2차	일반	10	4.5	2.5	3.0
	2차	지역인재(전북)	9	2.6	2.1	3.6
전북대	2차	일반	35	12.8	1.66	1.71
전주대	1차	일반	11	24.8	2	2.8
	1차	수퍼스타	6	17.4	3.6	2.7
	2차	일반	11	10.6	2.2	2.9
	2차	지역인재	11	16.1	2.8	3.0

4년제 대학별 간호학과 수능최저기준 비교

대학	전형유형	최저학력기준
군산대	모든전형	최저 적용 안함
서남대	일반전형	4개영역 중 1개영역 이상 5등급이내
예수대	일반전형	수능3개 영역합 10등급이내(수리가 11등급)
	기회균형/농어촌	수능3개 영역합 13등급이내(수리가 14등급)
우석대	수시1차 전형	언,수,외 중 1개영역 4등급이내
	수시2차 일반	언,수,외 등급합 9등급이내
원광대	일반	언,수,외 등급합 9등급이내
	둥근빛	최저적용 안함
	지역인재	언,수,외 등급합 10등급이내
전북대	일반	4개영역 중 2개영역 각각 3등급이내
	큰사람	4개영역 중 2개영역 평균 3등급이내
전주대	일반학생	언,수,외 2개영역 등급합 9 or 1개영역 3등급이내
호원대	모든전형	최저적용 안함

감사합니다

감사합니다

