

# 2023학년도 기초학력보장 운영 계획

전북여자고등학교

## I 추진 근거 및 목적

### □ 추진 근거

- 기초학력 보장법(2021.9.24.제정, 시행령2022.3.25.제정)
- 전라북도교육청 기초학력 보장 시행계획(학교교육과-21700, 2022.12.26.)

### □ 목적

- 모든 학생의 기초학력 보장을 위한 단위학교 기초학력 책임지도 실현
- 적극적이고 포괄적인 학습지원을 통해 자기주도적 삶의 기초역량 형성

## II 학교 현황

### 1. 학교 기본 현황

학교명		교장	교감	학습지원담당교원
전북여자고등학교		우익제	안승국	김**
학급 수	학생 수	기초학력 미도달 학생 수	학습지원대상 학생 수(명)	학력지원센터 연계 지원 학생 수
30	733	*	*	0
비고	<ul style="list-style-type: none"><li>○ 학교 자체평가의 결과가 전반적으로 교육 활동에 대한 학교 구성원들의 관심과 참여도가 매우 높으며, 학교 특색 및 수요자의 요구에 부응하는 창의적 교육 프로그램을 다양하게 운영함.</li><li>○ 인성·창의력 신장을 위한 독서 활동 활성화를 위해 전 교사가 노력하며 다양한 독서교육 프로그램을 개발하여 운영하고 있음.</li><li>○ 자기 주도적 진로 마인드를 함양하고 자신의 적성과 흥미에 맞는 진로 설계를 할 수 있는 역량 강화를 위한 다양한 진로 탐색 프로그램을 개발하여 운영하고 있으며, 학생 스스로 꿈과 끼를 개발 할 수 있는 기회를 제공하고 있음.</li><li>○ 학교 구성원들 사이의 의사결정이 토론과 대화를 통한 민주적인 방법으로 이루어질 수 있도록 노력하고, 학생 자치활동을 적극 지원하여 다양한 학생들의 의견을 학교교육과정에 반영하며, 인권 친화적 생활지도 프로그램으로 존중의 학교 풍토 조성 및 올바른 청소년 문화 정착을 위해 노력함.</li></ul>			

## 2. 기초학력 미도달 학생 실태

학 년		1학년	2학년	3학년	계
구 분					
진단에 참여한 전체 학생 수		272	.	.	272
영역	읽기	.	.	.	.
	쓰기	.	.	.	.
	셈하기	.	.	.	.
교과	국어	0	.	.	0
	수학	*	.	.	*
	영어	*	.	.	*
미도달 학생수		*	.	.	*
미도달 학생 비율		*,*%	.	.	*,*%

## 3. 학습지원대상학생 선정 절차

진단	3월	▶ 체계적인 영역/교과 미도달 학생 판별
↓		
준비	학기초	▶ 학생별 미도달 요인 진단-관리계획 수립을 통한 책임 시스템 구축
↓		
지도	연중	▶ 학생별 맞춤형 학습지도 프로그램 제공, 미도달 원인에 따른 추가지원(상담 등) ▶ 타 부서 정책(복지, 다문화 등) 및 학교 밖 전문기관과 연계 지원활동 방안 모색 ▶ 정규수업 및 방과 후 시간을 활용한 학습지원 프로그램 제공 ▶ 교사, 학부모 연수 및 학부모 상담 활동 강화로 맞춤형 지원 시스템 구축
↓		
관리	연중	▶ 개인별 학습 성장 이력 관리 (향상도 점검 및 누가 기록)

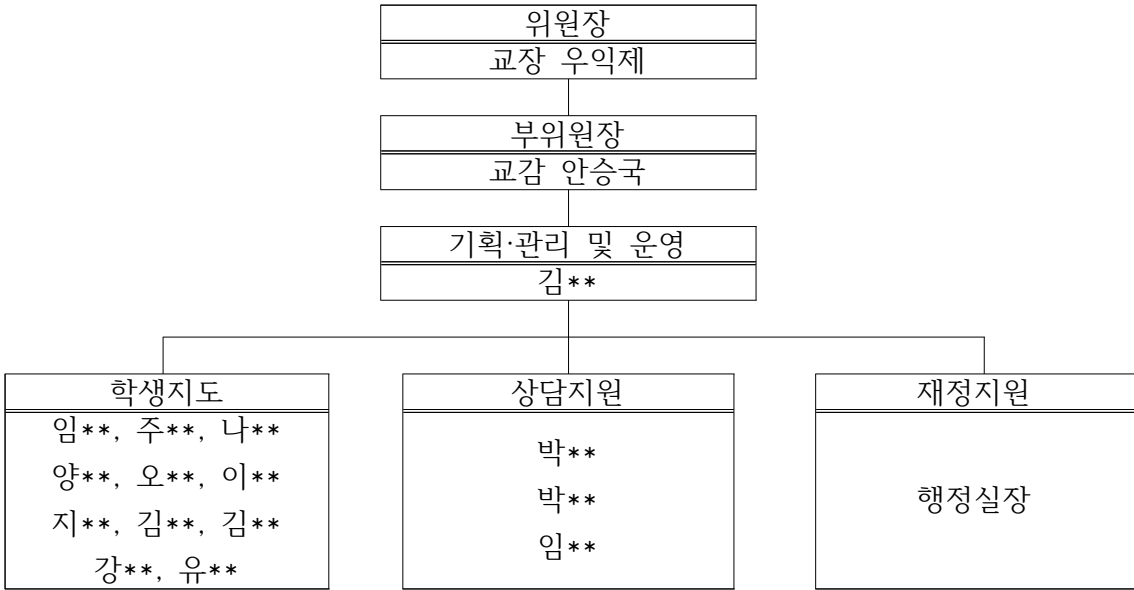
## 4. 학습부진대상학생 학습성장 이력관리 계획

- 학습부진대상학생의 기초학력 보장을 위한 단위학교 기초학력 책임지도 실현
- 적극적이고 포괄적인 학습지원을 통해 자기주도적 삶의 기초역량 형성

### Ⅲ 추진 내용

#### 1. 학습지원대상학생 지원협의회 구성 및 운영 계획

##### 가. 학습지원대상학생 지원협의회 구성



##### 나. 학습지원대상학생 지원협의회 운영

- 1) 협의회 회의는 학습지원대상학생 선정 및 지원에 관한 심의, 학습지원대상학생 추가 선정 시, 위원장이 필요하다고 인정 시, 또는 재적위원 3분의 1 이상의 요구가 있을 시 위원장이 소집한다.
- 2) 협의회 회의를 통해 매 학년도 시작일로부터 2개월 이내에 학습지원대상학생을 선정하고, 학습지원대상학생의 지원에 관한 사항을 심의하여 학습지원교육 대상학생의 지원이 누락되는 일이 없도록 힘쓴다.
- 3) 위원장은 매 학년도의 시작일로부터 2개월 이내에 학습지원대상학생 지원협의회를 통해 학습지원대상학생 선발을 완료해야 한다. 다만, 입학·편입학·전학 등의 사유로 새로 학생에게 학습지원교육이 필요하다고 학교의 장이인정하는 경우에는 2개월이 지난 후에도 학습지원대상학생을 추가로 선정할 수 있다.
- 4) 협의회 회의는 재적 위원 과반수 이상 출석으로 개의하고, 출석위원 과반수 이상 찬성으로 의결한다. 단, 가부 동수일 때는 위원장이 결정한다.
- 5) 협의회는 직무수행을 위하여 필요한 경우 관계 전문가 등을 회의에 참석하게 하여 의견을 들을 수 있다.
- 6) 협의회 심의 결과는 위원들의 확인을 받아 기록 보관하고, 학교장 결재를 득한 후 시행한다.
- 7) 협의회는 학교의 형편에 따라 타 위원회와 통합하여 운영할 수 있다.

## 다. 학습지원대상학생 지원협의회 심의내용

- 1) 학습지원대상학생 선정
- 2) 학습지원대상학생의 지원 방향 및 개별 계획
- 3) 학습지원대상학생의 향상도 점검 및 결과에 따른 향후 지원 계획 점검
- 4) 그 외 학습지원대상학생의 선정 및 지원에 관한 제반 사항

라. 학습지원담당교원: 수학-김\*\*, 영어-나\*\*, 담임 9명 관리

## □ 기초학력 진단검사 및 향상도 검사 계획

### 1. 진단검사 계획

가. 일시: 2023. 3. 20.(월) 2교시 ~ 4교시

나. 대상: 1학년 전체

다. 검사방법: 전북기초학력진단보정시스템의 검사지를 활용한 오프라인 검사

라. 검사장소: 각급 교실

마. 교과별 검사 문항 수, 범위 및 시간

학년	교과	교육과정범위	문항 수	시간
1	국어, 수학, 영어	중학교 3학년	선다형 30문항	50분

\* 교사의 판단에 따라 3R's(읽기·쓰기·수 이해와 활용/중학교 1~3학년 범위)검사도 실시할 수 있습니다.

\* 학생의 기초학력 미도달의 요인이 정의적 영역에 있다고 판단이 될 경우, 정의적 영역 검사를 실시할 수 있습니다.

바. 기초학력 미도달 학생의 경우 학습지원대상학생 지원협의회를 통해 학습지원대상학생으로 선정하여 보정활동이 이루어질 수 있습니다.

사. [붙임1]“2023학년도 기초학력 진단검사 실시 안내” 가정통신문 발송(2023.3.17.)

### 2. 향상도 검사(점검) 계획

구분	진단	1차 향상도 진단	2차 향상도 진단	3차 향상도 진단
시기	3월 20일(월)	5~6월	9~10월	12월 중
대상	고1 전체(272명)	기초학력 미도달 학생		고1 전체 예정
운영	필수	평가 예정	평가 예정	필수
학생 선정	기초학력 미도달 학생 중 단위학교 학습지원대상학생 선정 (단위학교 지원협의회 운영, 학습지원교육에 대해 보호자 안내 및 협조 요청)			
교과	국어, 수학, 영어			
검사지 유형	기초학력 진단-보정 시스템			

□ 기초학력 향상 지원 운영사업 세부 내용

1. 진단검사 결과 미도달 학생

순	반	이름	진단결과			맞춤형 지원계획					학습지원 대상학생 동의
			국어 교과 부진	수학 교과 부진	영어 교과 부진	수업중 학습지원	방과후 수업(기초)	교과보충	멘토멘티 활동	심리정서 지원	

\* 미공개

2. 교과보충 프로그램 운영 계획

가. 목적 및 방침

- 1) 목적 - 코로나19 장기화에 따른 모든 학생의 학습결손을 해소하고 일상으로 회복할 수 있는 학생 맞춤형 보충수업 지원 강화
- 2) 방침
  - 희망하는 교원을 지정하여 학습지원대상학생 및 담임 추천 등에 의한 그 외 기초학력보장 필요 학생을 대상으로 학습지원 프로그램 운영
  - 교사의 정규교육과정 수업 시간 외 지도에 대한 강사비 지급

나. 교과보충프로그램 운영

지도 교사	운영 교과	운영 일시	지도 학생	지도 시수	교재
나**	영어	2023. 4. 10 ~ 11. 20 (매주 수요일 2시간씩 22주)	1	44	기초학력학습자료(늘품이) 활용
김**	수학	2023. 4. 10 ~ 11. 30 (매주 월요일 2시간씩 25주)	2	50	기초학력학습자료(늘품이) 활용

다. 운영방법

- 1) 지도 교사는 프로그램별 교과보충 프로그램 지도 계획서를 작성하고 운영
- 2) 공교육정상화법에 따른 선행교육 및 선행학습 금지 준수 철저
- 3) 강사비는 시간당 19시 이전 38,000원, 19시 이후(주말, 휴일) 45,000원

라. 학생 관리 계획

- 1) 학습 관리는 개별 학생의 학습 이해도 파악, 학습 진도 관리, 학습 결과에 대한 피드백 제공
- 2) 학생을 사랑과 정성으로 대하고, 전인교육 실천
- 3) 출결관리: 출석부를 제작하여 출석 여부 기록
- 4) 생활지도: 프로그램 참여 태도, 생활태도, 위생 및 건강관리, 시설물 관리 등
- 5) 안전지도: 안전사고예방 및 안전한 귀가 지도 실시

마. 평가 및 환류 계획

- 1) 학생들의 진단검사 향상도 검사를 통한 정량적 평가
- 2) 학생·학부모의 만족도 조사 및 소감문을 통한 정성적 평가
- 3) 교사의 학생 관찰 기록을 통한 질적 평가

바. 기대효과

- 학생 맞춤형 보충수업 지원 강화를 통한 모든 학생의 학습결손 해소 및 학력 향상

### 3. 학년 멘토멘티 프로그램 운영

가. 목적

- 1) 협력을 통한 학습 동기 유발, 학습 능력 신장
- 2) 나눔 활동을 통한 봉사, 인성 역량 제고

나. 운영세부 계획

- 1) 기간: 2023. 4. ~ 2023. 12.
- 2) 시간: 교내 활동 시간 활용(아침, 점심 시간 등)
- 3) 활동내용: 협력을 통한 자기주도학습
- 4) 활동방침
  - 가) 친구와 짝을 이루어 학습 계획 구성 및 실천
  - 나) 기간 및 시간: 4월~7월, 아침 조회 전, 점심 시간 등 일과 시간 활용
  - 다) 장소: 교실 및 2층 영어교실
- 5) 활동방법: 학습 계획을 세운 후 매 활동 후 즉시 담당 선생님께 확인

다. 기대효과

- 1) 감정공유를 통한 마음의 안정
- 2) 생활태도의 변화 및 학습코칭

### 4. 기초학력 향상 지원 프로그램 운영

가. 방과후학교 기초반 운영

- 1) 수학, 영어 방과후학교 기초반 운영(학습지원대상학생 중 희망자 신청)
- 2) 1, 2학기 매주 1시간씩 총 28주 운영 예정

나. 학습지원대상학생 미동의 학생 지도 계획

- 1) 담임교사 - 기초학력학습자료(늘품이) 배부 및 정기적인 점검 실시
- 2) 학습지원담당교사는 수업 중 학습지원

다. 심리정서지원 - 상담전문교사 학습지원담당교사로 배정

- 단위학교 기초학력 책임지도 강화를 통한 공교육 신뢰도 제고
- 학습지원대상학생의 자기주도적 삶의 기초학력 형성으로 기초학력 보장실현

## [붙임1] 기초학력 진단검사 실시 안내

	<a href="http://www.jbg.kr">http://www.jbg.kr</a>	<b>가 정 통 신 문</b>		제 2023 - 14호
	54849 전주시 덕진구 여산로 232 (고량동, 전북여자고등학교)			담당부서      학력신장부 ☎ 210-5972

# 2023학년도 기초학력 진단검사 실시 안내

안녕하십니까?

1학년 전체 학생을 대상으로 2023학년도 기초학력 진단검사를 실시하고자 합니다. 기초학력 진단검사는 학생들의 기초학력을 진단하여 학습지원이 필요한 학생에 대해 조기에 개입하여 기초학력을 보장하고 학습결손을 회복하기 위하여 실시하는 검사입니다.

검사 결과는 학교 성적에 반영되지 않으며, 학생 개인의 교과별 학습 수준을 파악하여 부진한 학생에 대한 향상 프로그램 및 맞춤형 지도를 제공하는 데 활용됩니다. 학생의 자기주도학습 능력과 기초학력을 향상시키는 데 도움을 주고자 하오니, 진단검사에 학생들이 참여할 수 있도록 협조해 주시기 바랍니다.

### < 검사 안내 >

#### 1. 기초학력 진단검사 추진 근거

기초학력 보장법(2021.9.24.제정, 시행령 2022.3.25. 제정)

#### 2. 추진 일정

가. 일시: 2023. 3. 20.(월) 2교시 ~ 4교시

나. 대상: 1학년 전체

다. 검사방법: 전북기초학력진단보정시스템의 검사지를 활용한 오프라인 검사

라. 검사장소: 각급 교실

마. 교과별 검사 문항 수, 범위 및 시간

학년	교과	교육과정범위	문항 수	시간
1	국어, 수학, 영어	중학교 3학년	선다형 30문항	50분

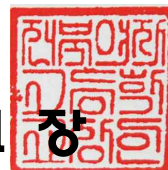
\* 교사의 판단에 따라 3R's(읽기·쓰기·수 이해와 활용/중학교 1~3학년 범위)검사도 실시할 수 있습니다.

\* 학생의 기초학력 미도달의 요인이 정의적 영역에 있다고 판단이 될 경우, 정의적 영역 검사를 실시할 수 있습니다.

바. 기초학력 미도달 학생의 경우 학습지원대상학생 지원 협의회를 통해 학습지원대상학생으로 선정하여 보정활동이 이루어질 수 있습니다.

2023년 3월 17일

전 북 여 자 고 등 학 교 장





## [붙임2] 기초학력 진단-보정 시스템 가입 동의 안내

	<a href="http://www.jbg.kr">http://www.jbg.kr</a>	<b>가정통신문</b>		제 2023 - 17호	
	54849 전주시 덕진구 여산로 232 (고량동, 전북여자고등학교)			담당부서	학력신장부 ☎ 210-5972

### 기초학력 진단-보정 시스템 가입 동의 안내

기초학력 진단-보정 시스템이 처리하는 모든 개인정보는 관련 법령에 근거하여 수집·보유 및 처리되고 있습니다. 본 동의서는 정보통신망법 제31조, 동법 시행령 제12조에 의거한 학부모(법정대리인)의 서면동의 절차입니다. 아래의 동의서에 서명날인하여 제출하시면 우리학교에서는 본 서비스를 제공하는 전라북도교육청으로부터 권한을 위임받아 귀하 자녀의 회원가입을 승인하고, 교과별 학습지도를 진행할 것입니다.

본 동의서를 학교에 제출해주시면 학교 선생님이 자녀를 도와 회원가입을 진행하도록 하겠습니다.

개인정보보호법 제15조의 ②에 의거, 개인정보 수집·이용 항목은 아래와 같습니다.

#### I. 본 서비스의 개인정보 처리 목적

1. 소관부서의 업무 수행
2. 웹서비스 회원 관리

가. 홈페이지 서비스 이용에 따른 본인확인, 개인 식별, 가입의사 확인, 만 14세 미만 아동 개인정보 수집 시 법정대리인 동의 여부 확인 등을 목적으로 개인정보를 처리합니다.

나. 홈페이지 서비스 이용 시 다음의 정보는 자동적으로 수집·저장됩니다.

- 1) 이용자의 인터넷 서버 도메인과 방문할 때 거친 웹사이트의 주소
- 2) 이용자의 웹 브라우저, 운영체제의 종류
- 3) 홈페이지 방문 일시 등

#### II. 수집하려는 개인정보의 항목, 보유 및 이용 기간

1. 본 서비스는 다음의 개인정보 항목을 처리하고 있습니다.

가. 개인정보 파일의 명칭: 온라인 기초학력 진단-보정 시스템 DB

나. 개인정보 항목

- 1) 회원가입 및 관리

(필수항목) 이름, 성별, 아이디, 비밀번호, 학교명, 학년/반/번호

- 2) 인터넷 서비스 이용과정에서 자동으로 생성, 수집될 수 있는 정보:

서비스 이용기록, IP주소, 방문기록, 쿠키 등

2. 보유기간: 3년(회원 탈퇴 시 삭제)

3. 서비스 이용기간 : 2023학년도 1년간

III. 이용자는 회원가입 및 관리를 위한 개인정보 수집에 대하여 거부할 수 있습니다. 다만, 개인정보 필수항목은 서비스 이용에 필요한 최소한의 정보이므로 이에 대한 수집 거부 시 회원가입이 제한됩니다.

<input type="checkbox"/> 동의함  <input type="checkbox"/> 동의하지 않음	학년-반	
	학생 이름	
	보호자 이름(서명)	(서명)

**전 북 여 자 고 등 학 교 장**

## 기초학력 향상지원 프로그램 교육활동일지[○월]

전북여자고등학교

□ 교육 시간 : ○·○요일 00:00~00:00, ○요일 00:00~00:00

순	일(요일)	시수	학습지원교육 지도내용	참여학생
1	( )		(필요시 향상도를 포함하여 기록)	
2	( )			
3	( )			
4	( )			
5	( )			
6	( )			
7	( )			
8	( )			
9	( )			
10	( )			
계				

※ 담당자: 단위학교 학습지원담당교원

※ 대상학생별로 교육활동일지 작성, 출석부 별도 작성 불필요

기초학력 향상지원 프로그램 연간계획서

전북여자고등학교

□ 운영 개요

프로그램	교과(국어, 수학) 학습지원교육
운영시간	○요일 00:00~00:00
운영장소	○-○반 교실 또는 과학실 또는 기초학력 지도실 등
참여대상	1~3학년
운영강사	내부강사 ○○○ 또는 외부강사 ○○○

□ 학생 현황

순	대상학생	교과	현재 학습 상태	비고
1	○○○			
2	○○○			

□ 연간 계획

학기	월	학습지원 계획	비고
1	4	○ 국어 ○ 수학	
	5	○ 국어 ○ 수학	
	6	○ 국어 ○ 수학	
	7	○ 국어 ○ 수학	
2	9	○ 국어 ○ 수학	
	10	○ 국어 ○ 수학	
	11		
	12		

※ 학습지원교육 진행 중 향상도를 확인하여 지도교과가 축소 또는 확대되어도 무방함

	http://www.jbg.kr	<b>가정통신문</b>	<b>제 2023 - 18호</b>	
	54849 전주시 덕진구 여산로 232 (고량동, 전북여자고등학교)		담당부서	학력신장부 ☎ 210-5972

**학습지원대상 선정 및 지원 동의서**

본교에서는 학습지원대상학생 지원협의회의 협의를 통해 학습지원대상학생을 선정하고 있습니다. 학습지원대상학생은 다양한 원인으로 인해 학습에 지원이 필요한 학생들을 대상으로 우선 선발되며, 선정된 학생들에게는 학교의 인적·물적·재정적 자원을 최대한 활용하여 학생이 겪고 있거나 겪게 될 학습의 어려움을 해소할 수 있도록 지원할 예정입니다. 동의하시는 내용은 오직 학습지원을 목적으로만 활용됩니다. 아래 내용을 확인하신 후 동의 여부를 표시하여 학교로 회신해 주시기 바랍니다.

- 1. 목적: 학습지원이 필요한 학생들에 대한 다각적이고 체계적인 지원
- 2. 근거
  - 기초학력 보장법 및 동법 시행계획
  - 전라북도교육청 기초학력 보장 시행계획
  - 전라북도교육청 학습지원대상학생 지원협의회 운영 규정
- 3. 대상: 학습지원대상학생 지원협의회를 통해 선정된 학생 전원
- 4. 지원 내용 및 범위

지원유형	지원 내용
학습지원	학습동기향상, 숙제도우미, 공부방, 협력수업, 개별지도(pull-out), 방과후학교, 대학생멘토링, 독서지도 등
정서지원	표준화검사, 자존감증진캠프, 상담활동, 인터넷중독치료지원, 병원치료지원, 학력지원센터 이용, Wee센터 이용 등
건강지원	병원치료지원, 보건(영양, 체력) 지원, 의식지원(의류, 식품 등) 등
가정지원	부모교육, 학부모 상담, 가정방문, 급식지원, 가족캠프 등
기타지원	창의인성함양, 진로캠프, 동아리활동 등

2023년 3월 31일

**전북여자고등학교장**



-----절-----취-----선-----

학습지원대상학생 선정 및 지원 동의 여부를 표시하여 학교로 회신해 주시기 바랍니다.

보호자 성명: (인/서명)  
학 생 성명: (인/서명)

동의	미동의
	사유: ( )

※위 표에 동그라미로 표시해 주시기 바랍니다. 미동의하시는 경우, 그 사유를 함께 작성해 주세요.  
※선정 및 지원 여부는 일반 학생들에게 공개되지 않는 보안사항으로 관리됩니다.