

석면농도측정 결과표

1. 작업장개요

측정의뢰자 (석면해체·제거작업자)	현 장 명 (공사명·작업명)	전북여자고등학교 본관1층 석면해체 제거공사		
	현장소재지	전주시 덕진구 여산로 232 전북여자고등학교		
	석면해체·제거 작업 신고 번호	전 주-20200250	업 체 명	(유)진무건설
	전 화 번 호	063-547-9086	대 표 자	이 종 기

2. 측정일시 : 2020년 08월 10일 (1 일간)

3. 측정자(분석자포함)

성 명	자격종목 및 등급	자격등록번호	비 고
최 옥 경	대기환경산업기사	882081402171	
김 선 미	환경공학과		분석자

4. 측정결과

측정위치	측정시간(분)	유량(l/min)	측정농도(개/㎤)	초과여부
측정결과서 참조				

5. 측정위치도(측정 장소)

[별 첨-2 참조]

「산업안전보건법 시행규칙」제80조의12에 따라 석면농도를 측정하고 그 결과를 위와 같이 제출합니다.

2020년 08월 일

측정기관(측정기관장) (유) 돌숨석면연구소 대 표 이 사



석면해체·제거업자

(유)진무건설

귀하

측 정 결 과 서

측정위치	측정시간(Min)	유량(L/min)	측정농도(개/cm³)	초과여부
#1	100	10	0.003	기준치미만
#2	100	10	0.003	기준치미만
#3	100	10	0.002	기준치미만
#4	100	10	0.003	기준치미만
#5	100	10	0.004	기준치미만
#6	100	10	0.003	기준치미만
#7	100	10	0.003	기준치미만
#8	100	10	0.002	기준치미만
#9	100	10	0.004	기준치미만
#10	100	10	0.004	기준치미만
#11	100	10	0.003	기준치미만
#12	100	10	0.004	기준치미만
#13	100	10	0.004	기준치미만
#14	100	10	0.004	기준치미만
#15	100	10	0.003	기준치미만

- 이 성적서는 (유)돌숨석면연구소의 사전 서면 동의 없이 광고,선전, 홍보 및 소송용으로 사용될 수 없으며, 용도이외의 사용을 금함.
- 연구원의 허가 없이 재발행 될 수 없음.
- 본 시료는 별도의 요청이 없을시 결과 발송 후 30일 이내에 폐기처분 됨.

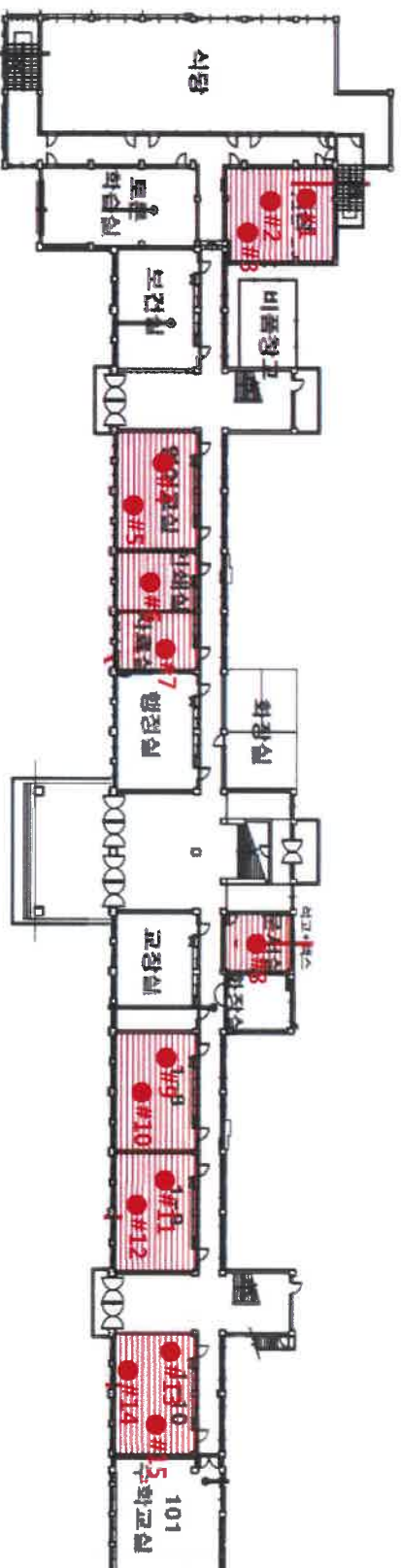
분석연구원 : 김 선 미



(유) 돌 숨 석 면 연 구 소



❖ 별첨 -2 [측정위치도(측정장소)]



Drawing Title

전주시 덕진구 여산로 232 전북여자고등학교

범 례	자 재 종 류	<div style="display: flex; align-items: center;"> <div style="width: 15px; height: 15px; background-color: red; margin-right: 5px;"></div> <div>텍스타일(T)</div> </div>
	면 적	
		412.7㎡



돌솜석면연구소
Dolsom Asbestos Research Institute

❖ 별첨- 3 [측정사진]

			
#1	#2	#3	#4
			
#5	#6	#7	#8
			
#9	#10	#11	#12
			 돌솜석면연구소 Dolsom Asbestos Research Institute
#13	#14	#15	