

차량정체·건물붕괴 등을 부르는 ‘눈폭탄’ 피해 사전대피를!

● 교육 중점

- 대설의 정의와 예보기준을 이해시킨다.
- 대설 시 알아두어야 할 학생 행동요령을 숙지시킨다.

● 학생 교육내용

눈이 발목이상 “폭” 빠지면 대설경보

정의/종류	내 용	비고
대설 정의	일정시간 눈이 많이 내리는 현상	
경보 종류	대설주의보	24시간 새로 쌓인 눈이 5cm 이상 예상될 때
	대설경보	24시간 새로 쌓인 눈이 20cm 이상 예상될 때 (산지는 30cm 이상)
	대설경보	눈을 밟으면 신발이 완전히 빠지는 상황 (20cm 이상)



‘넘어지면 큰일’ 주머니에 손 넣고 절대 걷지 마세요

구분	학생 행동요령
등교 전	<ul style="list-style-type: none"> 방송매체(TV, 라디오, 인터넷)에서 기상상황을 확인한다 등·하교 시간조정과 임시휴업 등에 대한 연락을 확인한다 체온유지 용품(옷, 모자, 장갑, 신발 등)을 준비한다 대설 때문에 등교가 어려울 경우 담임선생님이나 학교에 알린다
등·하교시	<ul style="list-style-type: none"> 걸을 때 주머니에 손을 넣지 않는다(낙상 방지) 횡단보도, 도로 주변, 경사지에서는 차량안전에 유의한다 완전히 결빙되지 않은 하천이나 강, 저수지 등에 들어가지 않는다
학교에서	<ul style="list-style-type: none"> 눈 쌓인 지붕이나 고드름이 있는 곳은 접근하지 않는다 눈이 많이 쌓인 경사면 주변과 위험지역(미확인 지역, 맨홀, 공사장 등)에 접근하지 않는다 학교 현관입구 또는 계단에서는 난간을 잡고 이동한다 젖은 옷과 신발은 완전히 말린 후 착용한다(감기, 동상 예방)
가정에서	<ul style="list-style-type: none"> 외출을 삼가되 부득이 외출할 경우에는 등·하교 시 행동요령에 따른다 폭설로 고립 시 건물 밖에 고립표식(적색)을 하고 119에 구조요청을 한다

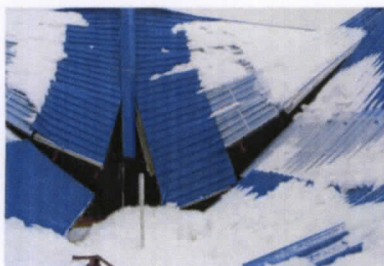


● 학교/교사 조치사항

‘경보’ 시 제설작업과 등·하교 위험상황 체크

상황/단계	조치 사항
<div>대설 주의보 시</div>	<ul style="list-style-type: none"> 재난방송을 통하여 대설 예보·경보를 청취한다 비상상황에 대비한 비상연락망을 점검·확인한다 · 교내 및 관계기관(주민자치센터, 소방서, 경찰서 등) 연락망 대설 대비 학생 행동요령을 교육한다 제설장비·인력·자재(염화칼슘, 모래, 소금)를 점검한다 학교 내 취약요인 점검을 위한 안전점검반을 편성·운용한다 학교 내 위험지역(붕괴, 눈사태 등)을 지정하고 표시한다
<div>대설 경보 시</div>	<ul style="list-style-type: none"> 필요 시 등·하교 시간조정, 휴업 등의 학사행정 조치를 결정하고 전파한다 대설 대비 학생 행동요령을 교육한다 학교입구, 출입구, 계단 등에 제설작업(염화칼슘, 모래 등 살포)을 한다 등·하교 시 위험 상황(통학로 소실, 교통 두절 등)을 확인하고 대응조치(교육, 학부모 연락, 이동 안전 조치)를 한다 피해상황을 파악한 후 교육청 및 유관기관에 보고한다

※ **대설관련 기상예보**를 토대로 학교실정에 맞게 등·하교 시간조정 단축수업, 휴업 등을 검토하며, 그 결과를 학생과 학부모에게 신속히 알린다.



대설

참고 사항

도로변에서 많은 눈으로 차가 고립될 경우엔 ?

- ❑ 차량 안에서 대기하며 라디오 및 휴대폰, 재난문자방송 등으로 교통상황을 파악한다
- ❑ 휴대전화기 등을 이용하여 가족과 친지에게 상황을 알린다
- ❑ 담요나 두꺼운 옷 등을 걸쳐 체온을 유지하고 가볍게 몸을 움직인다
- ❑ 차량히터 작동 시에는 환기를 위하여 창문을 조금 열어둔다
- ❑ 되도록 잠은 자지 말되, 부득이 한 경우 동승자와 교대로 자면서 주위상황을 살핀다
- ❑ 차량고장 등의 상황발생 시 관련기관 (도로 관리기관, 경찰서, 소방서 등)에 도움을 요청한다
- ❑ 경찰이나 도로관리기관 직원 등 관계자의 통제에 적극적으로 협조한다
- ❑ 인근에 가옥이나 휴게소 등이 있으면 대피한다

