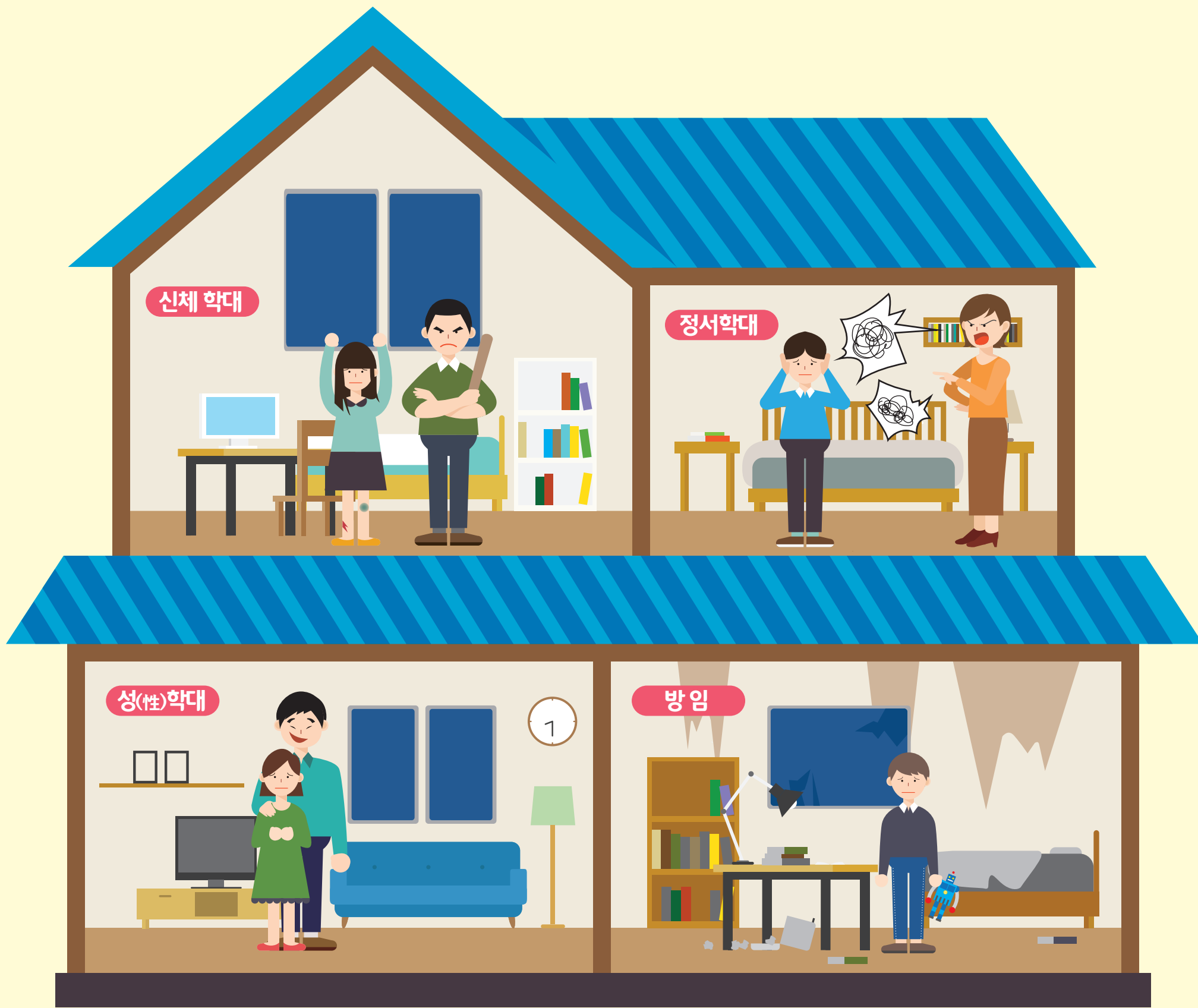




아동학대예방사업

# 아동보호전문기관이 함께 합니다



## 아동학대 의심상황



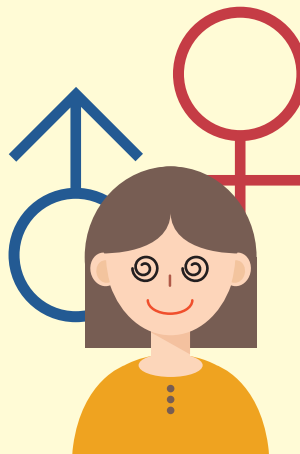
### 신체 학대

- 사고로 보기에는 미심쩍은 멍이나 상처가 있을 때
- 보호자가 아동의 상처를 숨기거나 설명이 부적절한 경우



### 정서 학대

- 아동이 성인에게 언어적, 정서적 위협을 당하는 경우
- 언어폭력이나 심한 비교, 가족내 따돌림, 집 밖으로 쫓아내는 행위



### 성(性) 학대

- 아동을 대상으로한 모든 성적행동
- 아동의 나이에 맞지 않는 성적행동이나 조숙한 성지식



### 방임

- 기본적인 의식주를 제공하지 않는 행위
- 아동에게 필요한 의료적 처치를 하지 않거나 비위생적인 환경에 노출시키는 경우

\* 신고자의 신분은 아동학대처벌법 제 62조와 공익신고자보호법 제30조에 의해 보호됩니다.

### 1 신고접수

- 24시간 신고접수
- 112



### 2 현장조사

- 상담원 및 경찰 동행 출동
- 피해아동 및 학대행위 의심자 등 조사 및 증거수집
- 아동학대 사례판단



### 3 피해아동 보호조치

- 보호시설 및 의료시설 인도
- 치료위탁, 가정위탁 등



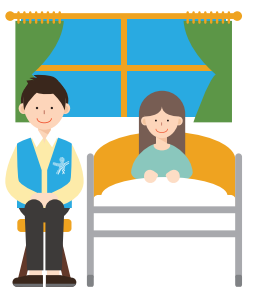
### 4 학대행위자 임시조치

- 제지 및 격리, 접근금지
- 친권 등 권한 행사 제한
- 상담 및 교육 위탁



### 5 피해아동 사례관리

- 상담 및 의료지원(통원 및 입원)
- 심리치료
- 학습 지원
- 수사 및 증거지원
- 사회복지서비스 연계



### 6 학대행위자 사례관리

- 보호처분
- 임시조치 등의 결과 상담
- 교육프로그램 운영
- 심리치료
- 의료지원(통원 및 입원)
- 가정지원 등



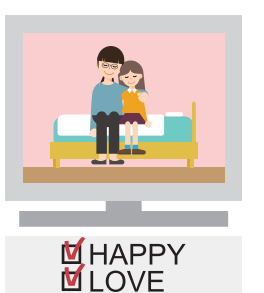
### 7 피해아동가정 사례관리

- 상담 및 가족치료
- 가정지원(경제 및 가사지원)
- 가족기능강화 프로그램



### 8 사후관리

- 통합사례관리회의
- 재학대 방지 모니터링
- 사후관리 기관 연계



\* 업무처리 절차는 사례에 따라 다르게 적용될 수 있습니다.

# 아동학대, 외면하지 마세요

## 아동학대가 의심될 때 아이지킴콜 112



보건복지부

법무부

교육부

여성가족부



경찰청



아동보호전문기관