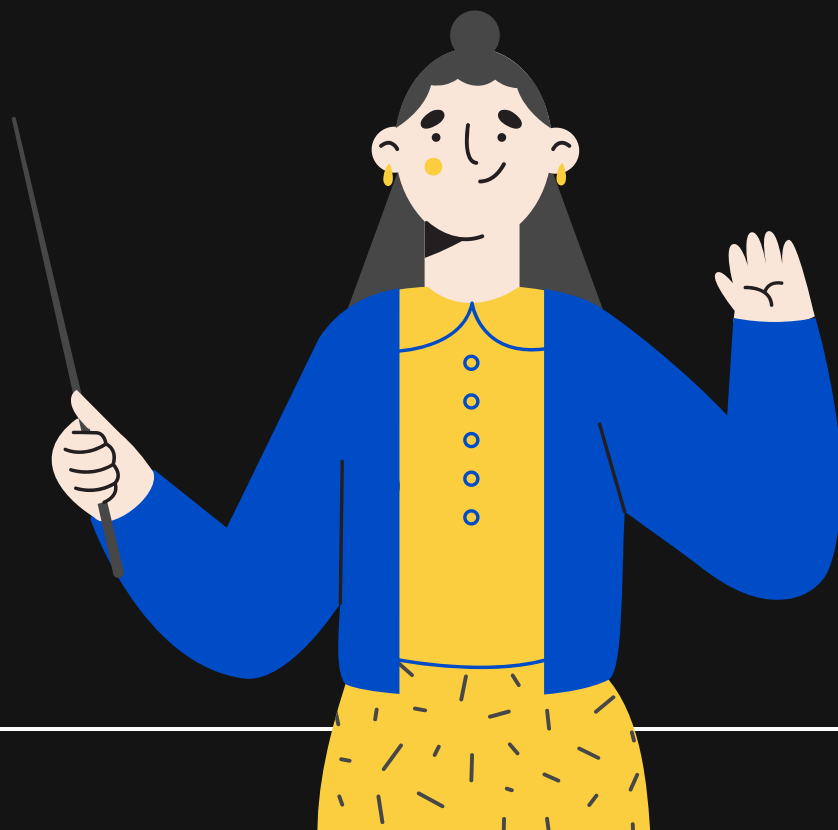


역사속의 천문 학자

소개



차례

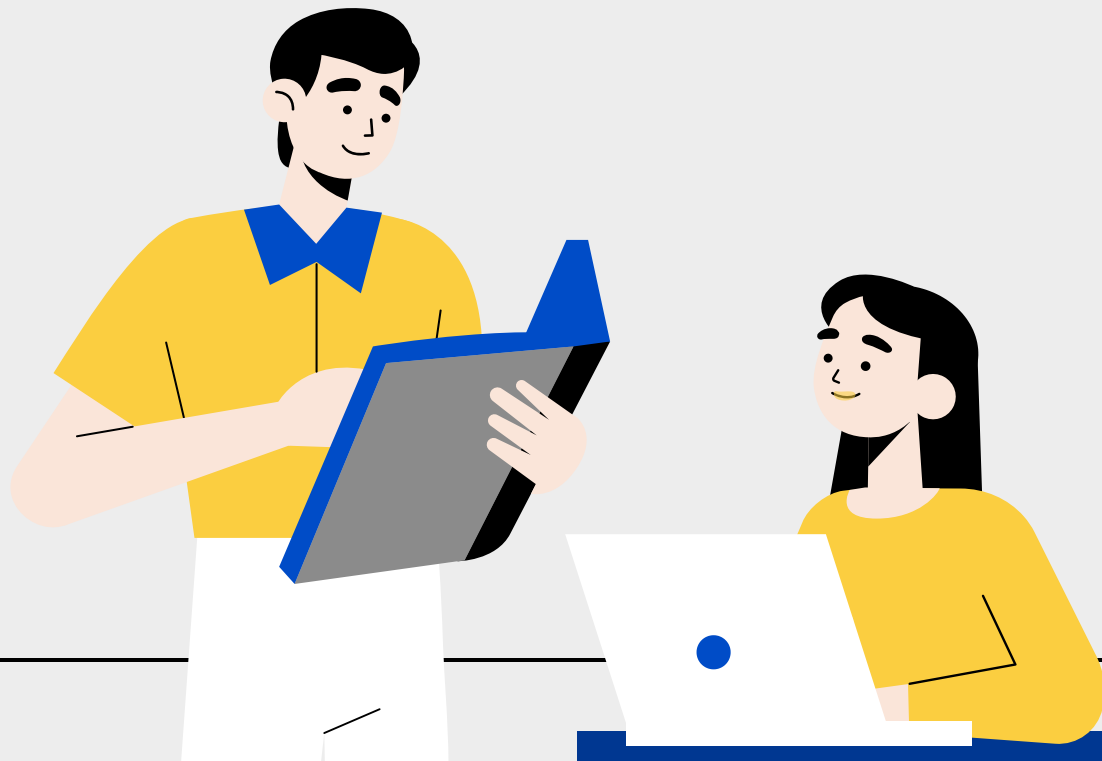
1,프톨레마이오스

2,케플러

3,허셀

4,피아치

5,툼보



01

프톨레마이 오스



생애

서기 100년~170년

로마 제국 아이집투스에서
태어나 로마 제국 아이집투스
아렉산드리아에서 죽음

직업

수학자 지리 학자 천문 학자
점서 술사 박물 학자 철학자

업적

천동설에 바탕을 두고 행성을
두고 행성의 움직임을 원운동으
로 설명하려고 노력하였으며,
이를 위해 '주점원', '이심원'등을
활용

영향 받은 인물

알렉산드리아의 테온

아부 마샤르

나콜라우스 코페르니우쿠스

02

케플러

생애

1571년 12월 27일
~1630년 11월 15일
독일 바덴뷔르템베르크
주 슈투트가르트현바일
데어슈타트에서 태어나
독일 바이에른 레겐스부
르크에서 죽음

직업

학자, 점성술사



업적

케플러는 이론적인 관점과 신학
적인 관점 모두에서 지동설을
옹호했고 태양이 우주를 움직이
는 주요한 원천이라고 주장했다

영향 받은 인물

신플라톤주의, 코페르니쿠스,
브라헤.

뉴턴, 핼리, 렌, 홉스 등

03

허셜

생애

1738년 11월 15일~

1822년 8월 25일

신성 로마 제국 하노버에
서 태어나 잉글랜드 버크
셔주 슬라우에서 죽음



직업

학자, 작곡가

업적

'무한한 우주는 별의 집단인 은하들이 수없이 많이 모여 이루어진다'는 우주의 기원에 관한 이론인 우주 생성론(cosmogony)을 정립했고, 아직도 이 틀은 유지되고 있다. 이외에도 적외선을 발견하고, 현미경을 이용해 산호가 동물의 특징을 지닌다는 것을 알아내는 등 다양한 분야에서 활동했다.

04

피아치

생애

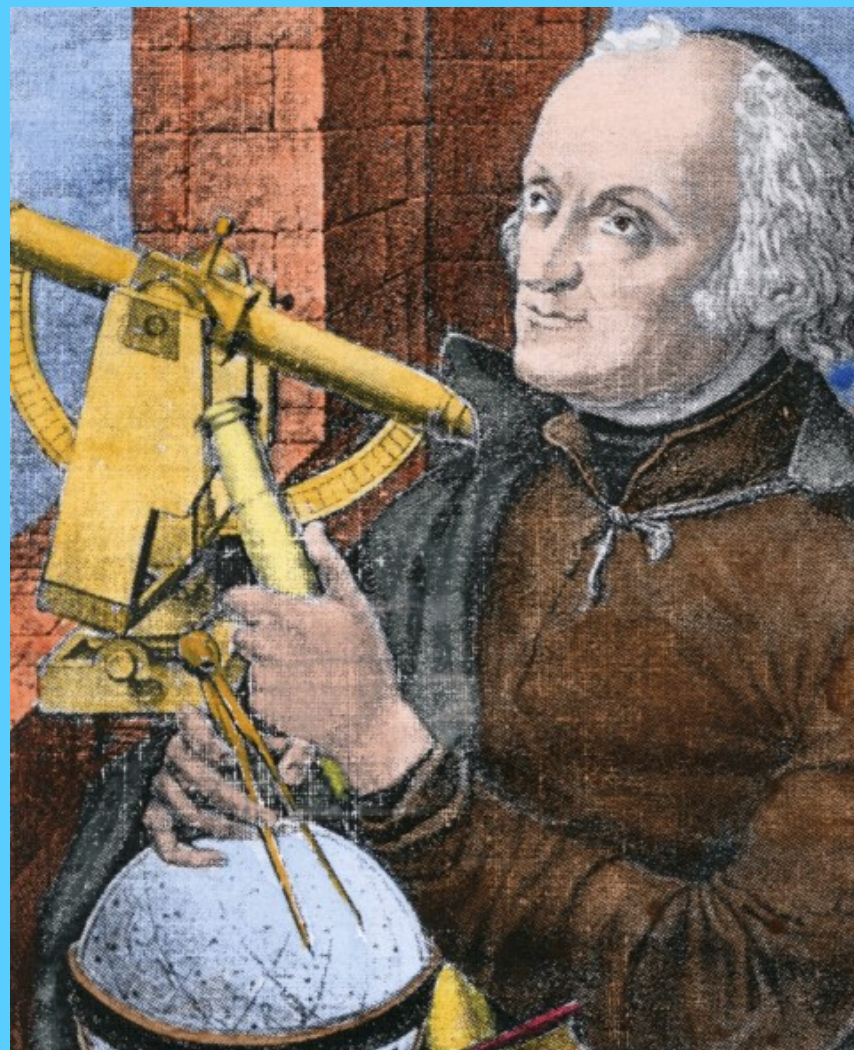
1746년 7월 16일~

1826년 7월 22일

발텔리나의 폰테에서 나
폴리에서사망

직업

수학자, 천문 학자



업적

'피아치는 항성을 배경으로 하늘을 움직이는 천체를 발견하였다. 처음엔 고정된 항성이라 생각했으나 곧 이동한다는 것을 알아차리고 새로운 행성이라 여겼다..'

05

탐보

생애

1906년 2월 4일~1997
년 1월 17일

미국 일라오이주 스트리
터에서 태어나 미국 뉴맥
시코주 라스크루시스

직업

천문 학자



업적

퍼시벌 로웰 천문대의 보조 연구원으로 근무하던 1930년 2월 18일에 명왕성을 발견했다. 당시 24살이었으며, 학사학위도 미취득한 고졸학력 천문대 알바였다고 한다. 이후 뒤늦게 대학에 입학해 1936년에 학사, 1938년에 석사 학위를 취득했다.