

더 즐거운 청렴생활

2020년 청렴 결산 공유, 2021년 청렴 향상 다짐!



전라북도교육청은 2021년 1월 8일 기관장 회의에서

2020년 청렴도 평가 결과 분석을 공유하였습니다.

2020년 우리 교육청 종합청렴도는 2019년보다 1등급 상승하여 3등급을 받았지만, 내부청렴도에서는 전년도보다 1등급 하락하여 갈 길이 멀었음을 자체 평가하였습니다.

특히 특정인에게 특혜제공, 갑질관행, 부당 업무지시 근절은

2021년 우리 청렴문화 개선을 위한 최우선 과제입니다.

그럼에도 인사업무는 2년 연속 만점으로 최우수 평가를 받아 서로에게 칭찬과 격려의 시간이 되었습니다.

앞으로도 전라북도교육청은 업무처리의 공정성과 절차의 투명성을 바탕으로 청렴 최우수 기관이 되도록 노력하겠습니다.



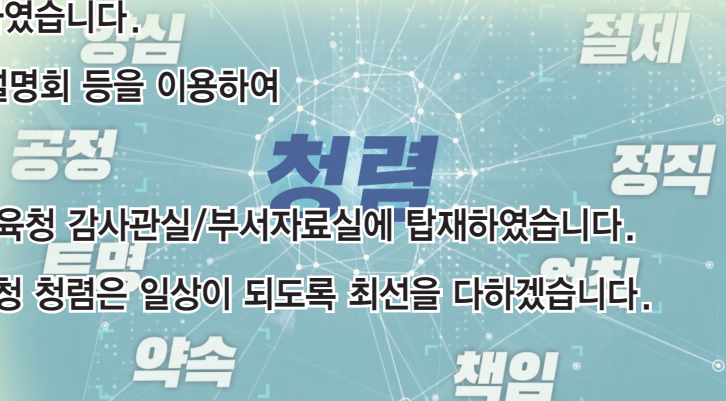
청렴영상 “청정 전북 교육” 홍보 부탁드립니다!

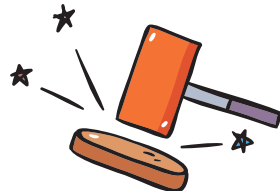
청렴문화 확산을 위한 청렴영상을 제작하였습니다.

각 기관에서는 주요업무보고, 교육과정설명회 등을 이용하여 교육가족 대상으로 홍보부탁드립니다.

영상자료 시간은 5분 정도로 전라북도교육청 감사관실/부서자료실에 탑재하였습니다.

여러분의 관심과 응원으로 전라북도교육청 청렴은 일상이 되도록 최선을 다하겠습니다.





공공재정환수법의 적용

- 공공기관**
중앙행정기관, 지방자치단체, 시·도교육청, 「공공기관운영법」 상 공공기관, 공직유관단체, 각급 국·공립학교
- 공공재정**
공공기관이 조성·취득하거나 관리·처분·사용하는 금품 등
- 공공재정지급금**
공공재정에서 제공되는 보조금·보상금·출연금, 그 밖에 상당한 반대급부를 받지 아니하고 제공되는 금품 등
- 부정청구 등**
허위청구, 과다청구, 목적 외 사용, 오지급
- 부정이익**
부정청구 등으로 공공재정에서 얻거나 사용한 금품 등

공공재정지급금이란?

공공재정지급금은 법령 또는 자치법규에 따라 공공재정에서 제공되는 보조금·보상금·출연금이나 그 밖에 상당한 반대급부를 받지 아니하고 제공되는 금품 등으로 대통령령으로 정하는 것을 말합니다.



부정청구의 유형(법 제2조제6호)

- 허위청구 (가목)**
거짓이나 그 밖의 부정한 방법으로 공공재정지급금을 청구할 자격이 없는데도 공공재정지급금을 청구하는 행위
- 과다청구 (나목)**
거짓이나 그 밖의 부정한 방법으로 받아야 할 공공재정지급금 보다 과다하게 공공재정지급금을 청구하는 행위
- 목적외 사용 (다목)**
법령·자치법규 등에서 정한 절차에 따르지 아니하고 정해진 목적이나 용도와 달라 공공재정지급금을 사용하는 행위
- 오지급 (라목)**
그 밖에 공공재정지급금이 잘못 지급된 경우

제재부가금 부과·처분 방법·환수방법 등

부정이익의 환수

부정청구 등이 있는 경우 부정이익과 이자 환수(법 제8조)

부정이익의 환수 + 이자

제재부가금 부과

부정이익 환수에 추가하여 부정이익 가액의 5배 이내 부과(법 제10조)

허위청구	→	부정이익 가액의 x5
과다청구	→	부정이익 가액의 x3
목적 외 사용	→	부정이익 가액의 x2

명단 공표

매년 작년 연도부터 과거 3년간의 고액부정청구등행위자 명단 공표(법 제16조)

"고액부정청구등행위자"란?

- 제재부가금 부과처분을 2회 이상 받고,
- 부정이익 가액의 합계가 3천만원 이상인 자

Q&A

정부가관중에서 공직유관단체로부터 받은 보조금도 「공공재정환수법」의 적용을 받나요?

「공공재정환수법」 제2조제2호에서 '행정청'을 정의하고 있습니다. 행정청이란 행정에 관한 의사를 결정하여 표시하는 국가 또는 지방자치단체의 기관이나, 그 밖에 법령 또는 자치법규에 따라 행정권한을 가지고 있거나 위탁받은 공공단체 또는 그 기관이나 사인까지를 뜻합니다. 따라서 법령 또는 자치법규에 따라 사업을 위임하였다면 위임을 받은 공직유관단체도 행정청으로서 환수처분 또는 제재부가금 처분 등을 할 수 있습니다.

공무원의 출장여비 등 수당에 있어 부정청구가 발생하였을 때 공무원 수당 등에 관한 규정에 따른 2배 가산만 적용되나요?

공무원의 수당, 인건비는 공공재정지급금 범위에 포함되지 않습니다. 「공공재정지급금 범위에 관한 규정」 고시를 참고하시면 수당 등이 포함된 인건비, 물품비 세목은 포함되지 않는것을 확인할 수 있습니다.

일반회계 뿐 아니라 특별회계, 기금에 포함된 보조금·보상금·출연금 등도 공공재정환수법의 적용대상인가요?

일반회계·특별회계·기금 모두 포함됩니다.



사회적 거리두기는 멀~~리

청렴은 가까이!



코로나 없는 맑은 세상 · 부패없는 바른 교육 전라북도교육청

부패행위신고센터 안내 : 전라북도교육청 홈페이지 전자민원 ➡ 원클릭신고센터