

건축물 석면 지도

[전북맹아학교(특별동)]

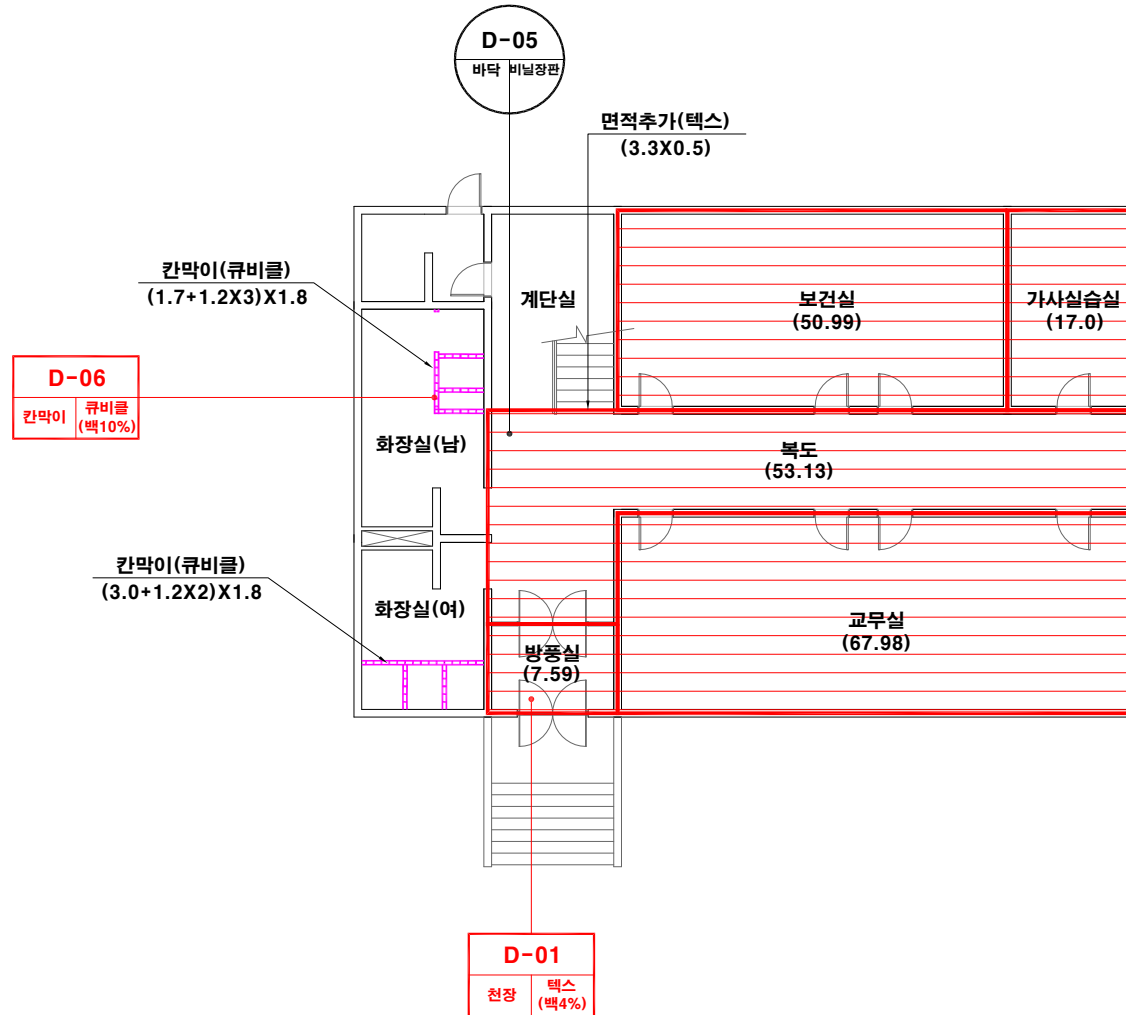
전북 익산시 서동로46길 41



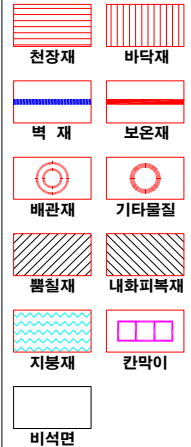
(주) 알 파 석 면 연 구 소
Alpha an institute

전주시 덕진구 들사평로 12(덕진동1가)
TEL: (063) 291-8836
FAX: (063) 291-8332

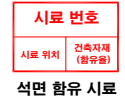
전북맹아학교 (특별동) 1층



건축자재별 그림 범위



*건축자재 인식표



*건축물명 :
전북맹아학교(특별동)

*건축물소재지 :
전북 익산시 서동로
46길 41

*도면번호 :
14-07-11-01

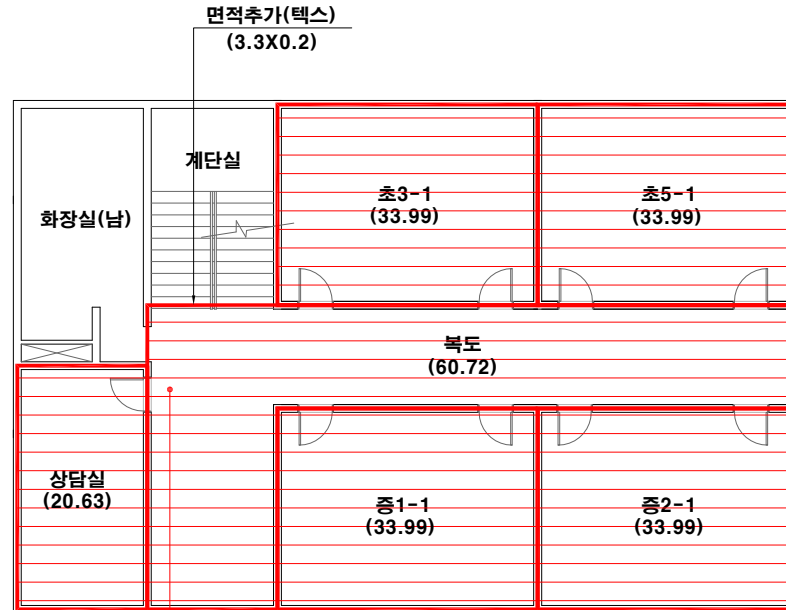
*석면조사기관 :
(주)알파석면연구소

*석면분석기관 :
(주)알파석면연구소

*조사일자 :
2014.07.11.

시료 번호	시료 채취 위치	건축 자재	동일 물질 구역	면적(m ²), 부피(m ³), 길이(m)	석면 종류	석면 함유량(%)	위해성 평가 점수	위해성 등급	관리 방안
D-01	1층 방풍실 천장	텍스	1층 방풍실, 보건실, 가사실습실, 복도, 교무실 천장, 계단실 면적 추가	198.34 m ²	백석면	4%	9	낮음	<석면함유 건축자재의 잠재적인 손상 가능성이 낮은 상태> 1)비산성과 손상이 동시에 있는 경우 손상에 대한 보수 2)석면함유 건축자재 또는 설비에 대한 지속적인 유지관리 3) 석면함유 건축자재 또는 설비가 손상되었을 경우 즉시 보수 4)석면함유 건축자재를 인위적으로 손상시키지 않도록 함 5) 전기공사, 배선공사등 건축을 유지보수 공사시 석면함유설비 또는 자재가 훼손되어 석면이 비산되지 않도록 작업수행
D-06	1층 남자화장실 칸막이	큐비클	1층 화장실(남,여) 칸막이	19.26 m ²	백석면	10%	7	낮음	

전북맹아학교 (특별동) 2층



D-02
천장 텍스 (백4%)

건축자재별 그림 범례



*건축자재 인식표

시료 번호
시료 위치 건축자재 (함유율)
석면 함유 시료

시료 번호
시료 위치 건축자재
석면 비함유 시료

*건축물명 : 전북맹아학교(특별동)

*건축물소재지 : 전북 익산시 서동로 46길 41

*도면번호 : 14-07-11-02

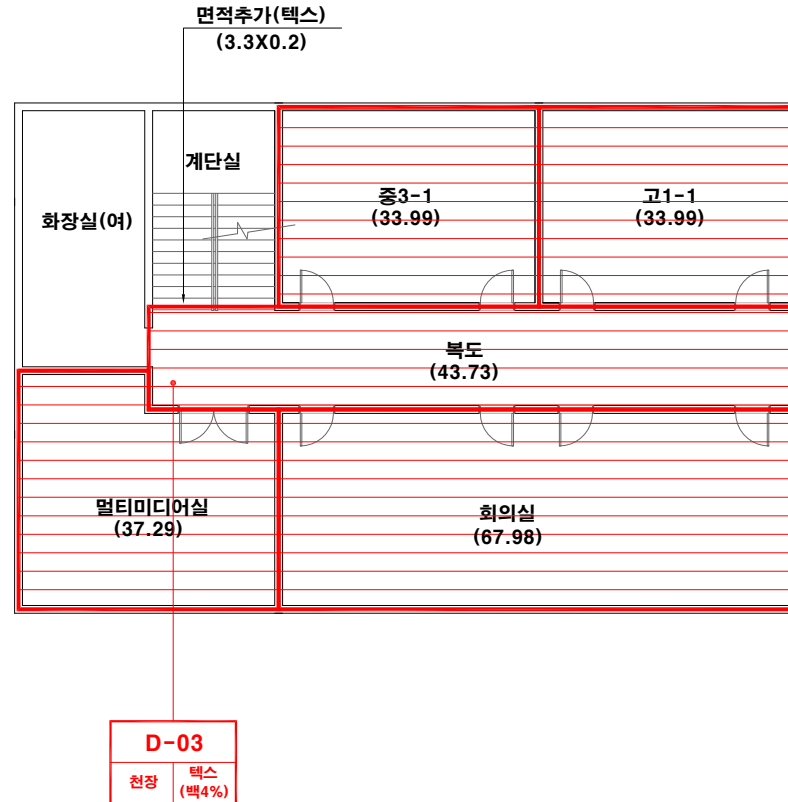
*석면조사기관 : (주)알파석면연구소

*석면분석기관 : (주)알파석면연구소

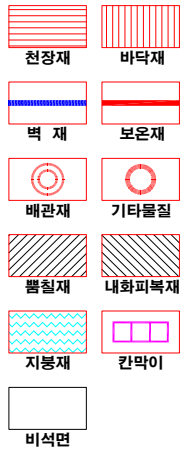
*조사일자 : 2014.07.11.

시료 번호	시료 채취 위치	건축 자재	동일 물질 구역	면적(m ²), 부피(m ³), 길이(m)	석면 종류	석면 함유량(%)	위해성 평가 점수	위해성 등급	관리 방안
D-02	2층 복도 천장	텍스	2층 복도, 초3-1, 초5-1, 증1-1, 증2-1, 상담실 천장, 계단실 면적 추가	217.97 m ²	백석면	4%	9	낮음	<석면함유 건축자재의 잠재적인 손상 가능성이 낮은 상태> 1)비산성과 손상이 동시에 있는 경우 손상에 대한 보수 2)석면함유 건축자재 또는 설비에 대한 지속적인 유지관리 3) 석면함유 건축자재 또는 설비가 손상되었을 경우 즉시 보수 4)석면함유 건축자재를 인위적으로 손상시키지 않도록 함 5) 전기공사, 배선공사등 건축물 유지보수 공산시 석면함유설비 또는 자재가 훼손되어 석면이 비산되지 않도록 작업수행

전북맹아학교 (특별동) 3층



건축자재별 그림 범례



*건축자재 인식표

시료 번호

시료 위치 건축자재 (함유율)

석면 함유 시료

시료 번호

시료 위치 건축자재

석면 비함유 시료

*건축물 명 :
전북맹아학교(특별동)

*건축물 소재지 :
전북 익산시 서동로
46길 41

*도면 번호 :
14-07-11-03

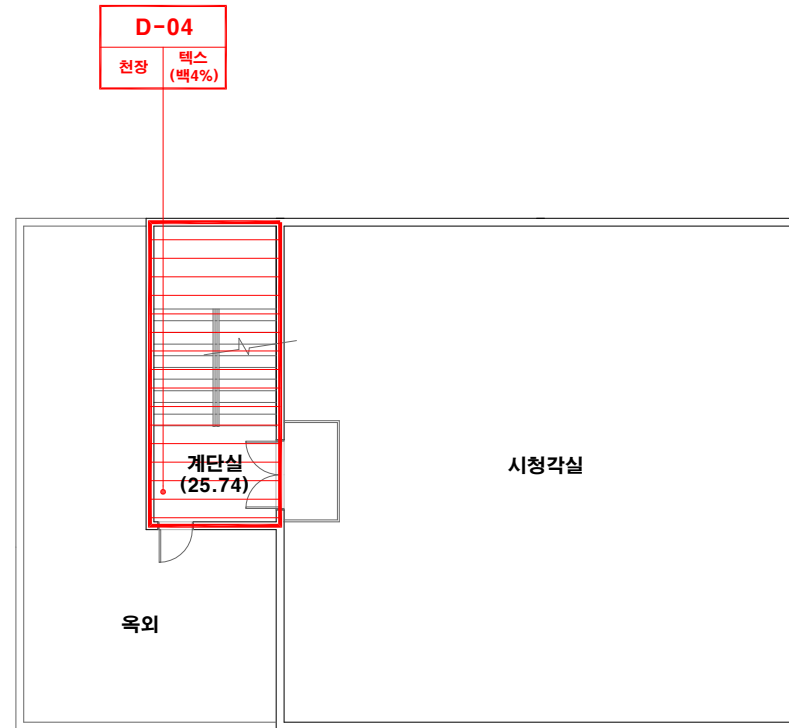
*석면 조사 기관 :
(주)알파석면연구소

*석면 분석 기관 :
(주)알파석면연구소

*조사일자 :
2014.07.11.

시료 번호	시료 채취 위치	건축 자재	동일 물질 구역	면적(m ²), 부피(m ³), 길이(m)	석면 종류	석면 함유량(%)	위해성 평가 점수	위해성 등급	관리 방안
D-03	3층 복도 천장	텍스	3층 복도, 중3-1, 고1-1, 멀티미디어실, 회의실 천장, 계단실 면적 추가	217.64 m ²	백석면	4%	9	낮음	<석면함유 건축자재의 잠재적인 손상 가능성이 낮은 상태> 1)비산성과 손상이 동시에 있는 경우 손상에 대한 보수 2)석면함유 건축자재 또는 설비에 대한 지속적인 유지관리 3) 석면함유 건축자재 또는 설비가 손상되었을 경우 즉시 보수 4)석면함유 건축자재를 인위적으로 손상시키지 않도록 함 5) 전기공사, 배선공사등 건축물 유지보수 공사시 석면함유설비 또는 자재가 훼손되어 석면이 비산되지 않도록 작업수행

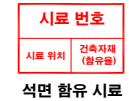
전북맹아학교 (특별동) 4층



건축자재별 그림 범위



*건축자재 인식표



*건축물명 : 전북맹아학교(특별동)

*건축물소재지 : 전북 익산시 서동로 46길 41

*도면번호 : 14-07-11-04

*석면조사기관 : (주)알파석면연구소

*석면분석기관 : (주)알파석면연구소

*조사일자 : 2014.07.11.

시료 번호	시료 채취 위치	건축 자재	동일 물질 구역	면적(m ²), 부피(m ³), 길이(m)	석면 종류	석면 함유량(%)	위해성 평가 점수	위해성 등급	관리 방안
D-04	4층 계단실 천장	텍스	4층 계단실 천장	25.74 m ²	백석면	4%	6	낮음	<석면함유 건축자재의 잠재적인 손상 가능성이 낮은 상태> 1)비산성과 손상이 동시에 있는 경우 손상에 대한 보수 2)석면함유 건축자재 또는 설비에 대한 지속적인 유지관리 3) 석면함유 건축자재 또는 설비가 손상되었을 경우 즉시 보수 4)석면함유 건축자재를 인위적으로 손상시키지 않도록 함 5) 전기공사, 배선공사등 건축물 유지보수 공사시 석면함유설비 또는 자재가 훼손되어 석면이 비산되지 않도록 작업수행