



문화체육관광부



국민체육진흥공단

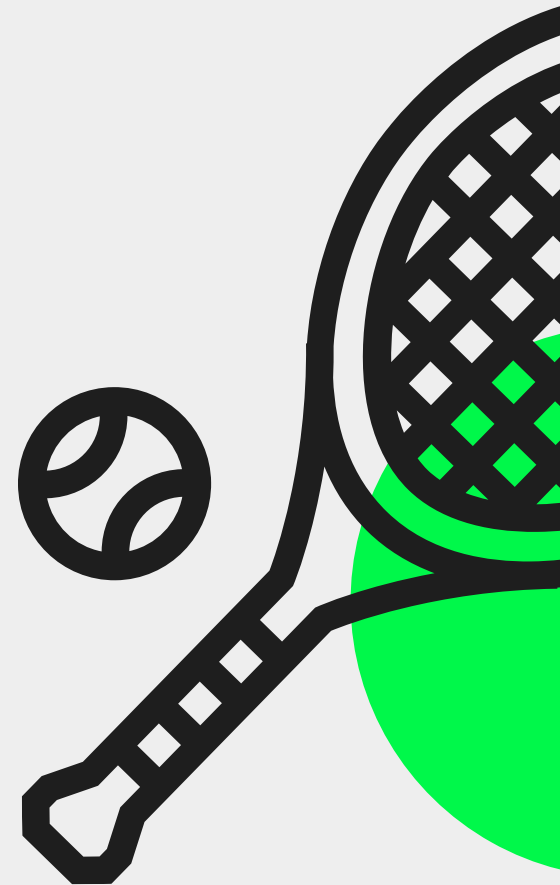


복권위원회

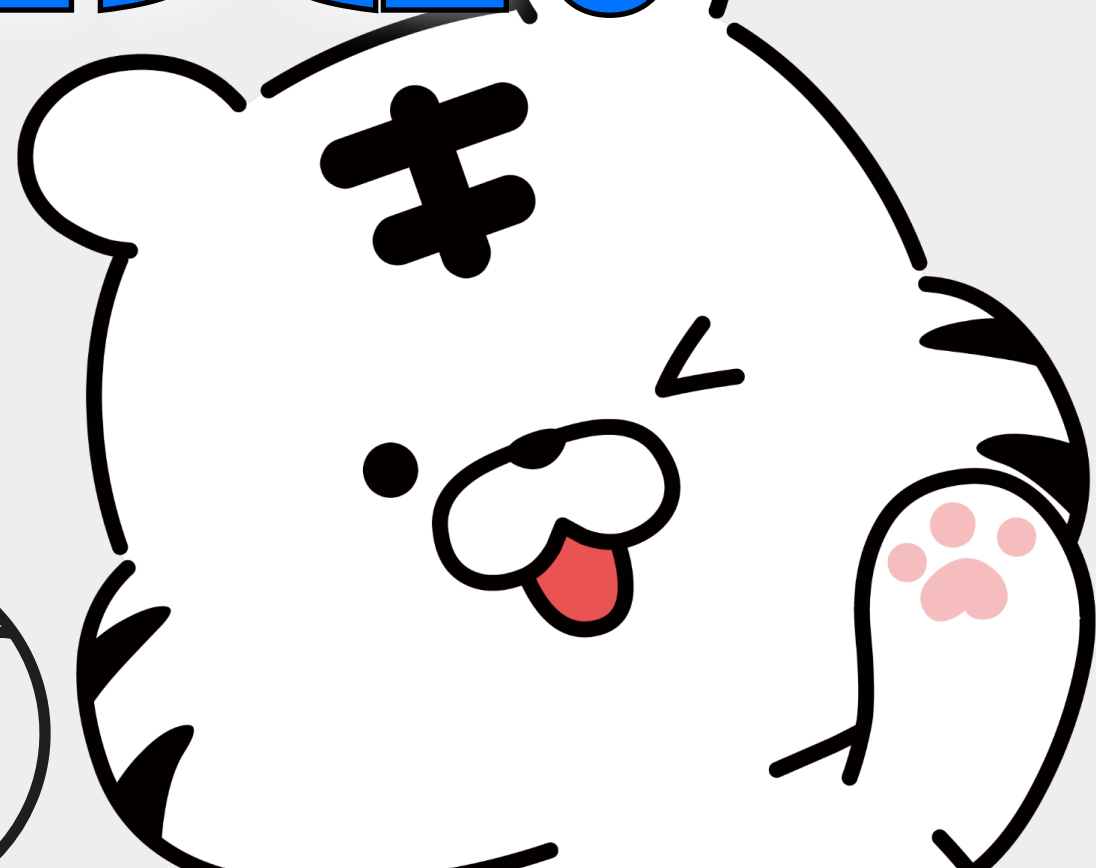
본 사업은 국민체육진흥기금과 복권기금이 후원합니다.



1년에 120만원을 준다고?  
싸게 운동하자~!



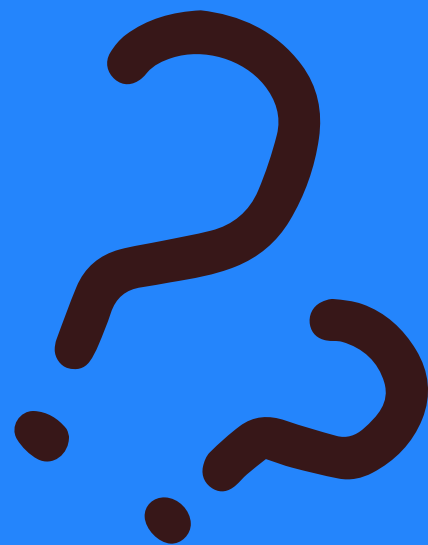
지원금 받고  
운동하자!



**얼마나 싸게 운동할 수 있어?**

**유·청소년은 월 10만원** (연최대120만원)  
**장애인은 월 11만원** (연최대132만원)  
**지원해준대!**

**지원금으로 태권도도 다닐 수 있어!**

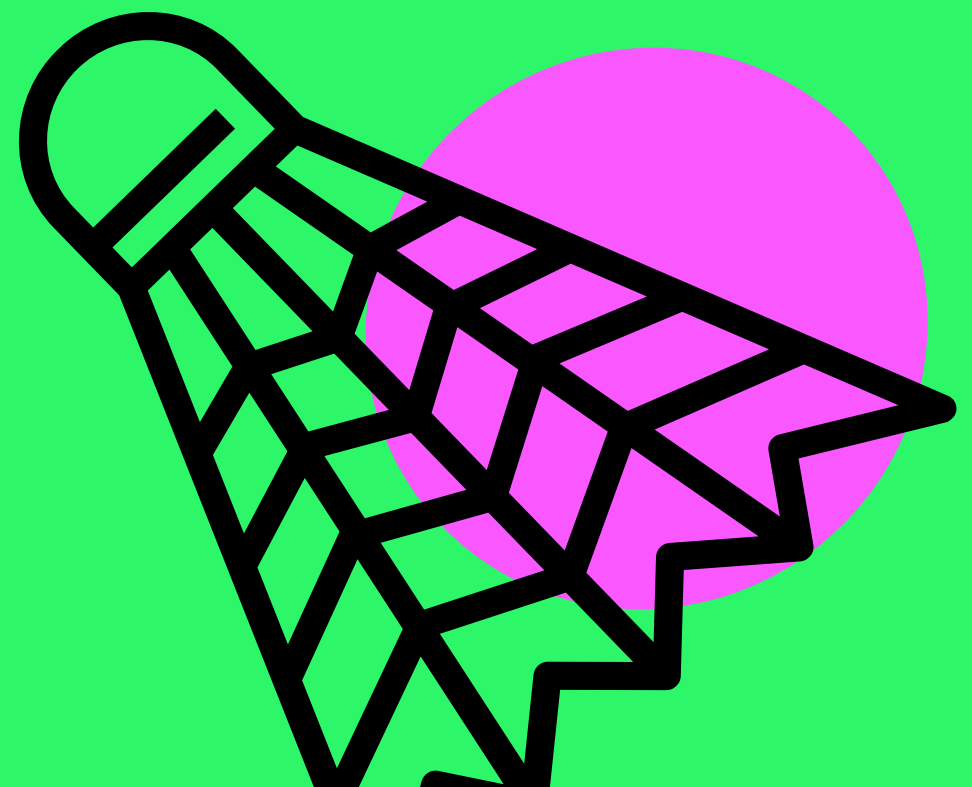


# 나도 신청할 수 있어?

**유·청소년은 '스포츠강좌이용권'  
장애인은 '장애인스포츠강좌이용권'  
신청하면 되는데,**

**유·청소년은 저소득·차상위 06~19년생  
장애인은 55~19년생 장애인이면  
신청 가능해!**

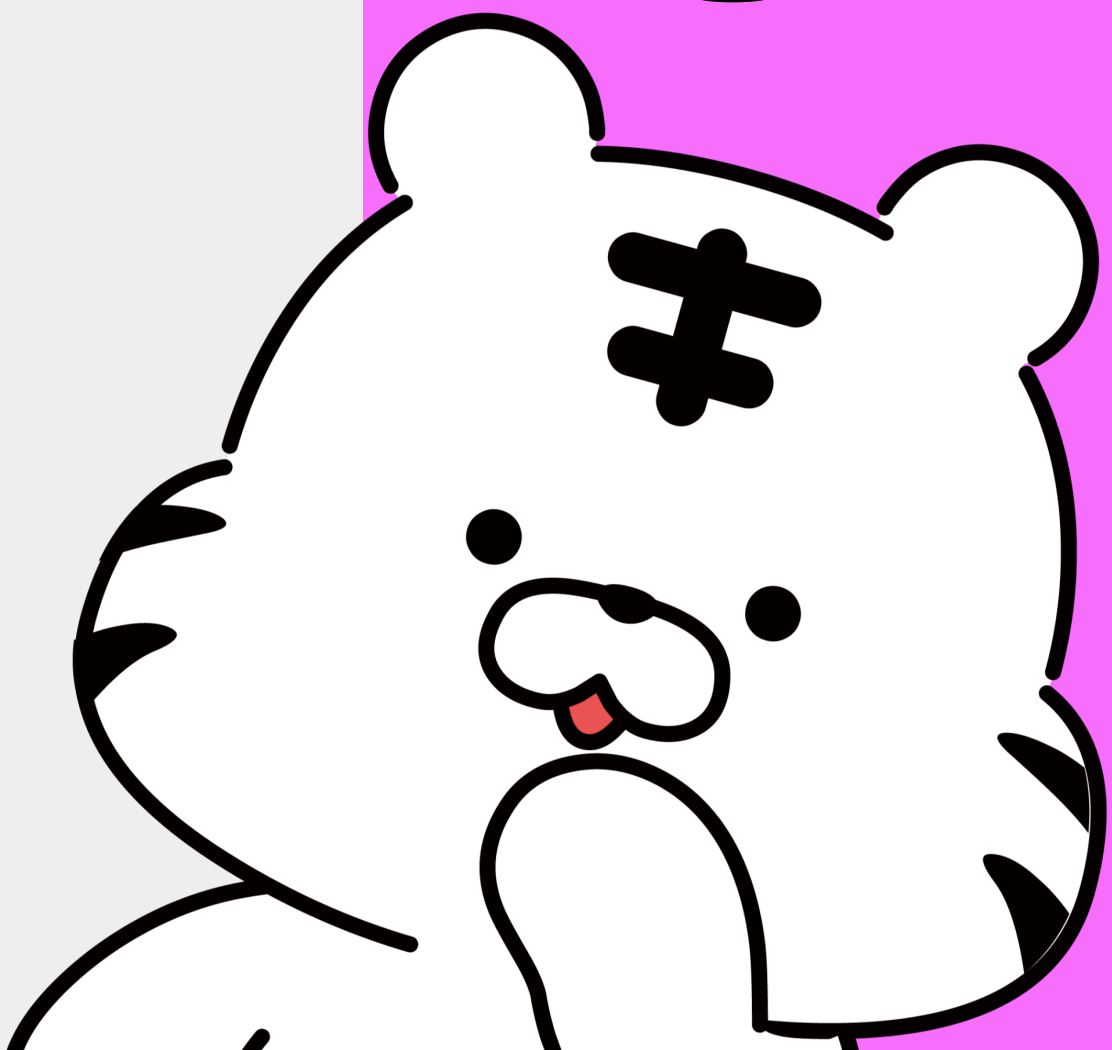
\* 2024년 기준 (연도별 변경)



**지원자격 모두에 해당되면  
어디에 신청해?**

**저소득·차상위 유·청소년인데  
장애인 등록도 되어있다면**

**반드시 '장애인스포츠강좌이용권'을  
신청해야해!**



# 언제 신청해?

**매년 11~12월에 신청 하면 되는데,**

**만약 살고있는 지역에 여유자리가  
있으면 그 이후에도 신청할 수 있어!**

**신청가능지역 확인하기**



**유·청소년**



**장애인**



**어떻게 신청해?**

**살고있는 지역이 신청기간이면,  
홈페이지에서 신청할 수 있어.**

**홈페이지 바로가기**



**유·청소년**



**장애인**



**아무데서나 결제할 수 있어?**

**홈페이지에 등록된 시설에서만  
사용가능한데,  
등록된 시설은 여기에서 확인하면 돼!**

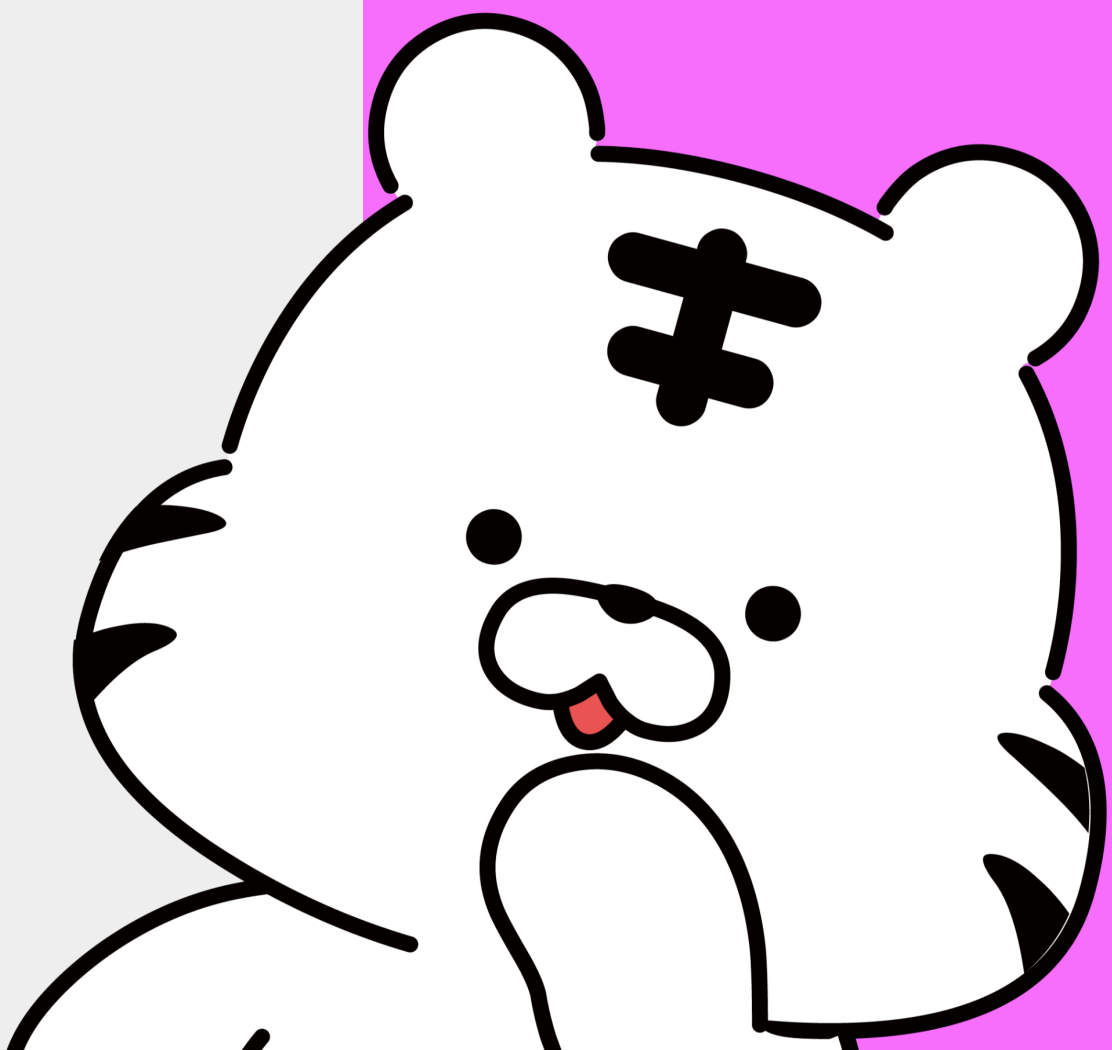
**결제가능 시설 확인하기**



**유·청소년**



**장애인**

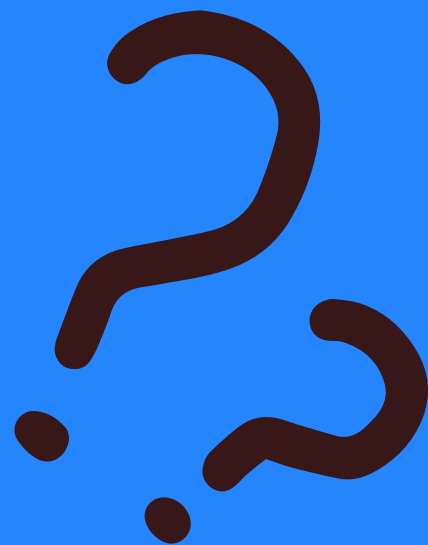


**결제는 어떻게 하는데?**

**홈페이지에서 온라인 결제를 해야돼.**

**신청 후 선정문자를 받으면  
바우처카드를 만들어야해!**

**선정되면 방법을 안내하는 문자가 갈거야~**



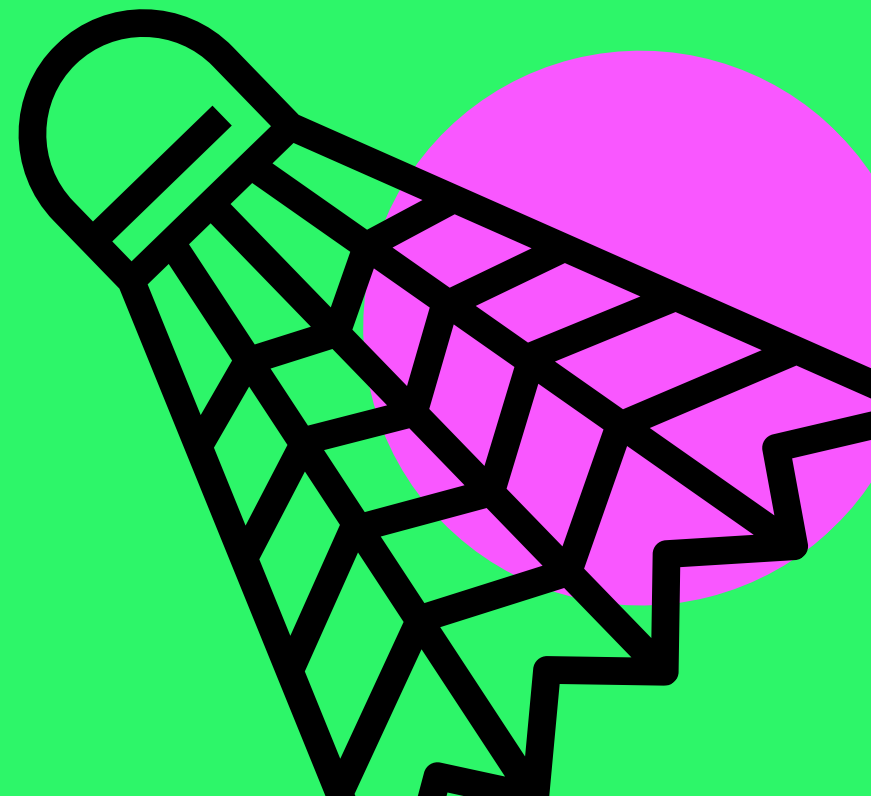


**방학 때 스키캠프 가고싶은데,  
지원될까?**

**응, 가능해!**

**1박 2일 스포츠 체험도 지원해줘!**

**지금 살고있는 사·군·구청에  
물어보고 신청해봐~**



**이런 꿀정보를 여태 몰랐네!  
파봉 백호돌이야 고마워~~!**

**꿀정보 있으면  
또 가져올게>.<  
나랑 카카오톡  
친구하자♡**



KSPO 스포츠강좌이용권  
KSPO 장애인 스포츠강좌이용권

**KSPO 마스코트  
백호돌이**

