

# 2024학년도 초등돌봄교실 운영 계획

## 월촌초등학교

### 1 목적

- 돌봄교실을 통해 맞벌이·저소득층·한부모 가정 자녀 등의 건강한 성장을 돕고, 사교육비를 경감한다.
- 가정·학교·지역사회가 함께하는 맞춤형 돌봄서비스를 제공하여 돌봄 사각지대를 예방한다.
- 다양하고 질 높은 안전한 돌봄서비스를 제공하여 공교육에 대한 만족도와 신뢰도를 제고한다.

### 2 운영 방향

- (대상) 오후 돌봄은 1~6학년 중 돌봄이 필요한 학생을 대상으로 한다.
- (운영시간) 돌봄 유형에 따른 시간 운영은 학교 교육과정 운영시간과 같게 하고 변동 사항은 관련 협의회에서 정하는 관련 규정에 따른다.
- (운영 방향) 연장의 수요가 있으면(시간 연장 희망 학생이 5명 이상일 경우) 돌봄교실을 연장 운영하되 합반으로 운영할 수 있다.
- (귀가 원칙) 통학버스(2차:4시 30분) 하교 후 돌봄교실 연장 운영은 학부모 동행 귀가 원칙으로 운영한다.
- (운영 규모) 전용 교실 2학급을 설치하여 돌봄 여건을 갖추도록 지원하고, 해당 시간당 1실 22명 이내로 구성하여 운영한다.
- (프로그램 개설 운영) 오후 돌봄은 돌봄전담사의 주도하에 다양한 단체 및 개인활동 프로그램을 운영한다.
- (학교운영위원회) 수익자 부담으로 운영되는 사항 및 돌봄교실 방과후 프로그램 위탁 운영 관련 돌봄교실 운영 계획에 대하여 학교운영위원회의 심의를 받아야 한다.
- (운영 방법) 돌봄교실에서 운영하는 방과후교실은 김제교육지원청 위탁업체에 위탁하여 운영하며, 프로그램 운영, 생활지도, 안전 및 귀가 지도, 평가 등은 위탁업체와 상호협력하여 운영한다.
- 돌봄교실 운영 계획에 명시되지 않은 내용은 「2024 초등돌봄교실 운영 길라잡이」 규정에 준하여 적용한다.

### 3 세부 운영 계획

#### 1. 운영 개요

참여 학년	시간	장소	대상	인원 (명)	비용 부담	돌봄 인력수	비고
1-6	방과후~17:00 (오후 돌봄)	전용교실 (1,2실)	1~6학년 중 돌봄을 희망하는 학생	74	없음	2명 (돌봄 전담사)	- 직영 운영 - 단체프로그램 (교육지원청 위탁 방과후 프로그램)
	17:00~18:00 (연장 운영)	전용교실 (1실)	시간 연장 돌봄을 희망하는 학생이 있는 경우	0	없음		

- ※ 학교 일정 및 상황에 따라 운영시간은 달라질 수 있음.
- ※ 운영시간은 돌봄전담사 행정 업무시간 및 휴게시간(30분), 돌봄 교실 준비 및 정리 시간이 포함될 수 있음.
- ※ 연장의 수요가 있으면(시간 연장 희망 학생이 5명 이상일 경우) 돌봄교실을 연장 운영하되 합반으로 운영할 수 있음.

#### 2. 운영 조직의 구성 및 역할

가. 교장, 교감: 감독, 관리

나. 돌봄전담사

1) 김OO: 1,3,5학년(돌봄교실 1)

2) 안OO: 2,4,6학년(돌봄교실 2)

3) 돌봄전담사 역할: 기본 계획 수립 및 운영, 학생 관리, 단체활동 프로그램(방과후학교 연계 프로그램-위탁) 관리 및 개인 활동 관리, 돌봄교실 운영 및 교실 관리, 각종 보고 자료 작성, 돌봄 활동 공개, 돌봄 업무 수행

다. 교육청 위탁업체 담당자: 단체활동 프로그램(돌봄 방과후 프로그램) 강사 관리 등

#### 3. 운영 기간 및 시간

구 분		운영 기간	운영 시간	비 고
1학기	오후돌봄	2024년 3월 4일(월) ~ 2024년 7월 24일(수)	12:30~18:00	
	방학중 돌봄	2024년 8월 5일(월) ~ 2024년 8월 14일(수)	08:30~16:30	여름방학 중 8일간
2학기	오후돌봄	2024년 8월 22일(목) ~ 2025년 1월 6일(월)	12:30~18:00	
	방학중 돌봄	2025년 1월 13일(월) ~ 2025년 2월 14일(금)	08:30~16:30	겨울방학 4주 설날 전후(1.27(월), 1.31(금) 휴강

- ※ 관공서의 공휴일에 관한 규정에서 정한 공휴일, 임시 공휴일에는 운영하지 않으며 운영 기간은 학교 실정에 따라 변동될 수 있음.

#### 4. 돌봄교실 운영 기준

가. 운영 기준

1) 독서 등 개인 활동과 예체능 등 단체활동으로 구성하되, 대상 학생의 수준·특성을 고려한 수

- 준별, 특성별 그룹을 편성하여 지도가 이루어지도록 한다.
- 2) 돌봄전담사는 연간 및 월간 돌봄 활동 계획안을 작성하여 운영한다.
- 3) 학생·학부모의 요구를 반영한 양질의 프로그램을 기획·운영한다.
- 4) 지역 돌봄서비스 기관과의 연계, 지역사회 자원을 활용한 다양한 프로그램 운영할 수 있다.
- 5) 각종 안전사고 예방 교육을 월 1회 이상 실시한다.
- 6) 돌봄교실 운영 평가를 실시하고 차년도 운영 계획 등에 반영한다.

- 나. 운영 내용
- 1) 발달단계를 고려한 신체활동과 인성 활동 중심으로 구성
  - 2) 모든 활동에 돌봄전담사가 임장 책임 관리
  - 3) 세부 활동 운영 계획서는 별도 작성
  - 4) 방학 중 돌봄 프로그램은 별도 계획으로 운영함.
  - 5) 오후 돌봄교실 프로그램

순	프로그램	장소	요일	주당수업시수	비고
1	돌봄교실	돌봄교실1 돌봄교실2	월~금	1일 4~6시간	돌봄전담사(직영)
2	음악놀이 (1~2학년)	도서관	월, 금	4시간	교육청 업무지원학교(위탁)
3	창의미술 (1~6학년)	창의융합과학실	수, 금	6시간	

6) 돌봄교실 운영 시간표

		월						화						수					
시간	학년	1	2	3	4	5	6	1	2	3	4	5	6	1	2	3	4	5	6
5교시 1:20~2:00		교과	돌봄	교과	교과	교과	교과	교과	컴퓨터	교과	교과	교과	교과	교과	교과	놀이수학	창의미술	교과	교과
6교시 2:10~2:50		돌봄	음악놀이	오카리나	교과	교과	교과	놀이수학	돌봄	교과	컴퓨터	교과	교과	돌봄	놀이수학	영어	돌봄	뉴스포츠	창의미술
7교시 3:00~3:40		음악놀이	돌봄	돌봄	오카리나	돌봄(학기)	뉴스포츠(학기)	돌봄	놀이수학	돌봄	돌봄	난타	컴퓨터	놀이수학	돌봄	돌봄	영어	뉴스포츠	창의미술
8교시 3:50~4:30		돌봄	돌봄	돌봄	뉴스포츠		돌봄	컴퓨터			난타		돌봄	돌봄	돌봄	돌봄	돌봄	돌봄	돌봄

		목						금					
시간	학년	1	2	3	4	5	6	1	2	3	4	5	6
5교시 1:20~2:00		책놀이	창체	교과	교과	교과	교과	창의미술	교과	교과	교과	교과	교과
6교시 2:10~2:50		돌봄	책놀이	컴퓨터	오카리나	교과	교과	음악놀이	창의미술	교과	교과	교과	교과
7교시 3:00~3:40		돌봄	돌봄	오카리나	영어	컴퓨터	난타	돌봄	음악놀이	창의미술	뉴스포츠	돌봄	돌봄
8교시 3:50~4:30		돌봄	컴퓨터	영어	컴퓨터	난타		뉴스포츠			돌봄	돌봄	돌봄

돌봄교실 프로그램,
 방과후학교 프로그램

※ 운영일, 시간표, 프로그램 등은 예산지원액, 학사일정, 학교사정에 따라 일부 변동될 수 있음.

### 5. 돌봄인력(돌봄전담사) 운영계획

#### 가. 돌봄전담사 복무

- 1) 근무시간: 6시간 + 연장 근무(연장 수요(희망 학생 5명 이상)가 있을 경우)
  - (가) 학기 중(오후 돌봄) - 11:00~17:00(6시간)
    - ※ 연장 근무(17시 이후 돌봄을 희망하는 학생이 있는 경우)- 11:00~18:00(7시간)
    - ※ 학교 일정 및 상황에 따라 운영시간은 달라질 수 있음.
  - (나) 방학 중(재량휴업일 포함) - 08:30~16:30(8시간)(예정)

<근무시간>

출근 11:00		12:30	13:00	17:00
<b>돌봄 전담사</b>	(1.5시간) 행정업무 11:00~12:30	(0.5시간) 휴게시간 12:30~13:00	(4시간) 돌봄교실 A반 13:00~17:00	

<18:00까지 연장 근무가 있을 경우> \*\* 종료시간은 변경될 수 있음

출근 11:00		12:00	12:30	13:00	18:00
<b>돌봄 전담사 2</b>	(1시간) 행정업무 11:00~12:00 ~시간외 처리~	(0.5시간) 행정업무 12:00~12:30	(0.5시간) 휴게시간 12:30~13:00	돌봄교실 B반 13:00~17:00 (4시간) 시간 연장 운영반 17:00~18:00(1시간 연장)	

- 관련: 미래교육과-5754(2023.6.30.)
  - 2023.9.1.부터 초등돌봄전담사 근로 시간이 기존 4시간에서 6시간으로 확대 운영
  - 행정업무 전담 시간 1.5시간+ 휴게 시간 0.5시간을 돌봄 운영시간 앞으로 구성하여 돌봄 행정 업무 전담 및 돌봄 제공 준비
  - 돌봄교실 연장 운영 계획에 따른 돌봄교실 A, B반 근무자는 돌봄전담사 간 협의를 통해 결정
- 2) 학기 중에 돌봄교실이 운영되지 않더라도 돌봄전담사는 정상 근무
  - 3) 대체인력 관련 사항
    - (가) 돌봄전담사의 휴가·휴직 등으로 대체인력이 필요한 경우 대체인력 채용
    - (나) 대체인력은 공고를 통한 공개 채용 또는 인력풀을 활용할 경우 별도의 공고 절차 없이 자격 확인 후 채용 가능
    - (다) 대체인력은 외부 인력 또는 교원, 돌봄전담사 활용 가능
    - (라) 외부 인력을 활용할 경우 성범죄·아동학대범죄 조회
    - (마) 대체인력 인건비(수당) 지급 기준은 「2024 초등돌봄교실 예산지원 기준」에 따라 지급
      - 교원(시간당 15,000원), 외부대체인력(1개월 미만-시간당 15,000원, 1개월 이상 월급제)

#### 나. 돌봄전담사 업무

- 1) 학생 관리 및 돌봄교실 운영 및 관리
- 2) 돌봄교실 프로그램 연간 운영계획 작성, 프로그램 관리 및 개인 활동 관리
- 3) 학생 생활지도 및 안전관리
- 4) 돌봄교실 관련 업무 처리 및 협조(돌봄관련 품의, 물품 구입 등)

다. 돌봄교실 연간 운영계획

1) 돌봄교실(1,3,5학년) 연간 계획표

담당: 돌봄전담사 김○○

월	주	단체활동		안전지도
		창의력, 탐구	미술활동	
3	1	내 친구의 이름을 찾아라!	나의 이름 꾸미기	교실생활안전
	2	어떨 때 사용할까요?	나와 친구 그리기	스스로 할 수 있어요
	3	학교생활에서 필요해요.	학교를 꾸며보세요.	학용품을 안전하게
	4	약속할 수 있어요.	약속 판 만들기	함께 지켜요
4	1	봄 꽃 이름 써보기	봄꽃을 접어 꾸며보아요.	건강한 이, 튼튼한 이
	2	독서지도	그림책 보고 그려보기	계단을 안전하게
	3	여러 가지 봄 곤충의 모습	나비 가면 만들기	교실 및 복도에서 안전
	4	아지랑이는 무엇일까	그림으로 표현하기	안전한 통학로
5	1	사랑하는 나의 가족	나의 가족 그려보기	길 조심 차 조심
	2	독서지도	책 읽고 이야기 나누기	안전한 놀이 장소
	3	비와 천둥이 하는 일	비와 천둥은 누가 내릴까? 상상그림	운동장에서 안전하게 놀기
	4	내방 전제도	내 방 꾸미기	놀잇감의 안전한 이용
	5	내가 살고 싶은 집	내가 살고 싶은 집 상상그림	바퀴 달린 놀이기구 이용
6	1	우리 동네 많은 집	집을 접어 꾸며보기	현장학습을 안전하게
	2	독서지도	나만의 책 만들기	화장실 안전이용
	3	다양한 직업을 알아요.	직업 책 만들기	벌 및 해충으로부터의 안전
	4	내가 커서 하고 싶은 직업	내가 커서 하고 싶은 직업 그리기	애완동물 안전
7	1	여러 가지 여름 동물	여름 동물 스크래치	물놀이 사고 예방해요
	2	독서지도	책 꾸미기	해수욕장에 왔어요
	3	여름 음식을 안전하게 먹는 방법	먹고 싶은 여름 음식 꾸미기	음식물의 올바른 섭취
	4	여름하면 떠오르는 것	빨래를 널어요.	식중독을 예방해요
	5	내가 좋아하는 자동차	자동차 꾸미기	비가 많이 내리면
8	1	자동차의 구조	내가 타고 싶은 자동차 상상 그림	태풍이 불어요
	2	독서지도	모자이크 표현하기	지진에 대비해요
	3	바다를 다니는 교통기관	배 접어 꾸미기	황사로부터 안전하게
	4	하늘을 나는 교통기관	날으는 로켓	생명의 띠 안전 벨트
9	1	추석에 대해 알아보기	제기 만들기	교통예절
	2	독서지도	책 내용 종이접기로 표현하기	교통수단의 안전한 이용
	3	내가 알고 있는 가을꽃	면봉 그림 그리기	교통안전 표지판
	4	가을 초성 퀴즈	허수야비 꾸미기	올라가요 내려가요
10	1	우리나라의 전통 옷	한복 접어보기	내 몸은 소중해요
	2	전래놀이 및 독서지도	산가지 그리기	성폭력을 예방해요
	3	세계 여러 나라 인사말	여러 나라 인형 만들기	좋은 느낌 싫은 느낌
	4	세계 여러 나라 국기	국기풍선 만들기	내 몸을 위해 지킬 일
	5	할로윈 알아보기	할로윈 가면 꾸미기	전기를 안전하게

11	1	여러 가지 다양한 소리	소리를 찾아서 떠나기	가스 사용법
	2	독서지도	소리 내서 책 읽기	집안에서 안전하게 놀기
	3	나만의 캐릭터	젤리 비즈로 표현하기	질식, 중독은 안돼요
	4	레고 놀이	레고를 가지고 표현하기	화재 안전
12	1	독서지도	그림으로 표현하기	소중한 불 위험한 불
	2	동물들의 겨울나기	펭귄 그려보기	안전하게 대피해요
	3	크리스마스에는?	크리스마스 리스 만들기	화상은 위험해요
	4	겨울에 할 수 있는 다양한 놀이	눈사람 꾸미기	겨울철 안전한 보행
1	1	새해가 왔어요.	새해 달력 꾸미기	빙상놀이를 안전하게
	2	독서지도 및 전래놀이	클레이로 표현하기	안전하게 인터넷하기
	3	냉장고 속에는?	궁 짝 궁 짝 요리도구 꾸미기	인터넷 예절
	4	안전한 컴퓨터 사용	노트북 꾸미기	질병을 예방해요
	5	전기가 필요해요.	세탁기 속에는?	약물 오. 남용
2	1	설날에 하는 놀이	복주머니 만들기	약을 올바르게 안전하게
	2	독서지도	그림으로 표현하기	흡연, 음주는 안돼요
	3	새로운 반에는 무엇이 있을까요?	뽕뽕~ 풍경 만들기	안전상식퀴즈1
	4	즐거웠던 돌봄교실	트로피 꾸미기	안전상식퀴즈2

2) 돌봄교실(2,4,6학년) 연간 계획표

담당: 돌봄전담사 안○○

월	주	단체활동		안전지도
		창의력, 탐구, 독서	미술활동 독서활동	
3	1	안녕, 친구야 내 이름은 00이야~	나의 이름으로 그림 꾸미기	교실 생활 안전
	2	무엇을 쓰는데 필요한 물건일까요?	물건의 용도를 알아보고 주의하며 사용하기	나 스스로 할 수 있어요
	3	즐거운 초등학교 생활	학교를 꾸며보아요.	학用品을 안전하게 사용하기
	4	약속을 할 수 있어요.	약속한 장소의 모양 만들기	여러 규칙을 함께 지켜요
4	1	봄에 피는 꽃 이름 쓰기	색종이로 봄꽃을 접어요.	가위나 날카로운 문구류 조심하기
	2	겨울잠에서 깬 개구리가 나왔어요	개구리가 사는 곳을 그려보아요.	계단에서는 뛰지 않기
	3	봄 곤충의 모습을 살펴보아요	나비 가면 만들기	교실 및 복도에서 안전을 인지
	4	곤충의 이름을 붙여 보아요	곤충 피리 만들기	안전한 통학로로 다니기
5	1	가정의 달에 대해 이야기 나누기	나의 가족 그려보기	길 조심 차 조심하기
	2	나의 몸 구조 알아보기	사진을 보며 천천히 알아가기	안전한 놀이 장소 찾기
	3	비와 번개와 천둥은 왜 생길까요	비와 번개와 천둥은 어떻게 생길까요?	운동장에서 안전하게 놀기
	4	아기자기 나의 방 알아보기	나의 방을 알아보기	놀잇감의 안전한 이용하기
	5	미래의 내가 살고 싶은 집	내가 살고 싶은 집 상상그림그리기	바퀴달린 놀이기구 이용하기
6	1	동네의 많은 집은 누가 지었을까	색종이로 집을 접어 꾸며보기	현장학습을 안전하게 즐기기
	2	우리 동네를 위해 일하는 감사한 분들	우리 동네의 지도 만들기	화장실 안전하게 이용하기
	3	여러 가지 직업을 알아요.	직업 책 만들기	벌 및 해충으로부터의 안전

	4	내가 하고 싶은 직업	내가 커서 하고 싶은 직업 그리기	애완동물 안전하게 지내기
7	1	다채로운 여름 동물 알아보기	여름동물 스크래치	물놀이사고 예방해요
	2	깊은 바다 속에 살아요.	바다속 동물의 뱃속은 어떻게 생겼을까요	해수욕장에 왔어요
	3	여름 음식을 안전하게 먹는 방법	먹고 싶은 여름 음식 꾸미기	음식물의 올바른 섭취
	4	여름하면 떠오르는 것	물놀이하는 그림 그리기	식중독을 조심해요
	5	여름에 가고 싶은곳	계속에서 수박을 먹어요	비가 많이 내려요
8	1	자전거의 구조	내가 타고 싶은 자전거 상상그림	태풍이 불어요
	2	일하는 자동차	자동차 모자이크	지진에 대비해요
	3	바다를 다니는 교통기관 알아보기	배를 접어 꾸미기	황사로부터 안전하게 보내기
	4	하늘을 나는 교통기관 알아보기	날아다니는 로켓	생명의 띠는 안전벨트하기
9	1	추석에 대해 알아보기	웃 만들기	대나무 자르는 법 알기
	2	내가 알고 있는 가을 곡식과 열매	열매 목걸이 만들기	바늘 조심하기
	3	내가 알고 있는 가을 꽃	꽃을 이용해 알록달록하게 그리기	교통안전 표지판
	4	가을 조성 퀴즈 풀기	별집을 이용한 허수아비 꾸미기	올라가요 내려가요
10	1	우리나라의 전통 옷	전통 옷 한복 접어보기	내 몸은 소중해요
	2	우리나라의 자랑스러운 것	무궁화 책 꾸며보기	가위질 조심하기
	3	세계 여러 나라 인사말	여러 나라 인형 만들기	미끄럼을 방지하기
	4	세계 여러 나라 국기	국기 풍선 만들기	내몸을 위해 지킬일
	5	할로윈 알아보기	할로윈 가면 꾸미기	전기를 안전하게 사용하기
11	1	여러 가지 다양한 소리	여러 가지 악기를 천천히 만들기	글루건 사용법 잘 알기
	2	여러 가지 바람의 이름	바람개비 만들기	집안에서 안전하게 놀기
	3	빛 수수께끼	반짝반짝 전등 만들기	질식, 중독은 안돼요
	4	우주의 다양한 행성들	만화경 꾸미기	화재 안전 조심하기
12	1	천체 별의 이름	우주인과 우주선 꾸미기	소중한불 위험한불 잘 다루기
	2	동물들의 겨울나기	뽕권과 뽕권집 만들기	안전하게 대피해요
	3	크리스마스의 유래 알아보기	크리스마스 리스 만들기	화상은 위험해요
	4	겨울에 할 수 있는 다양한 놀이	눈사람 꾸미기	겨울철 안전한 보행
1	1	새해가 왔어요.	새해 달력 꾸미기	빙상놀이를 안전하게
	2	내가 자주 사용하는 도구와 기계	시계 만들기	안전하게 인터넷하기
	3	명절 음식을 어떻게 해야하나요?	궁짜궁짜 요리도구 꾸미기	인터넷 예절
	4	안전한 컴퓨터 사용하기	노트북 꾸미기	질병을 예방해요
	5	전기가 꼭 필요해요.	세탁기는 어떻게 돌아갈까요	약물 과용이 위험한 이유
2	1	설날에 하는 놀이	복 주머니 만들기	약을 올바르게 안전하게
	2	이만큼 컸어요.	초코 비누 만들기	흡연,음주는 안돼요
	3	겨울방학 숙제가 많이 있어요	풍뎡~ 겨울풍경 만들기	안전상식퀴즈1
	4	즐거웠던 돌봄교실	트로피 꾸미기	안전상식퀴즈2

## 라. 기타

- 1) 품위 유지: 교육자로서의 품위와 인격을 갖추어야 하며, 단정한 복장과 품행을 해야 함
- 2) 학부모 및 교사에게 프로그램 공개(방과후학교 수업 공개와 연계 운영)
- 3) 교육(연수) 이수: 응급처치(심폐소생술) 교육, 안전교육 등 이수
- 4) 만족도 조사: 학생 및 학부모를 대상으로 만족도 조사 실시

## 4 급식 및 간식

가. 돌봄전담사 간의 협의를 통해 간식을 선정한다.

나. 돌봄교실 운영상 교육비지원 대상학생이 아닌 학생도 무상 제공한다.

다. 식중독 사고 등 안전사고를 미연에 방지하기 위해 간식은 완제품 위주로 제공한다.

라. 당일 간식은 당일 돌봄교실 내에서 소진하는 것을 원칙으로 한다.

마. 보존식(과일간식)은 식중독 등 안전사고에 대비하여 각각 100g 이상 소독.건조된 기구로 담아 전용 냉동고 -18℃ 이하에서 144시간 (6일) 동안 보관한다. 보존식 보관기간은 관공서의 휴무일을 포함하여 산정한다.

바. 보존식은 냉각시켜 급.간식일자, 식단명, 채취시간, 채취자, 냉동고 온도 등을 기록하여 보관한다.

사. 보건 담당교사 및 영양교사와 협조하여 식품 알레르기 현황 등 특이체질을 파악하여 안전사고를 예방한다.

## 5 학생 관리 및 안전지도

### 1. 생활지도

가. 연간 운영 계획 수립 시 생활 수칙을 마련한다.

◆ 돌봄교실 생활 수칙 ◆	
교실	<ul style="list-style-type: none"> <li>*빠속한 문구나 교구로 장난치지 않는다.</li> <li>*교실에서는 걸어 다니고 다른 친구의 발을 걸지 않는다.</li> <li>*교구나 교재 사용 후 정리 정돈을 잘한다.</li> <li>*자기 자리에 앉아서 먹고 간식이 끝나면 스스로 정리 정돈을 한다.</li> <li>*학습이나 놀이 활동 시, 물건을 던지거나 다른 사람을 방해하지 않는다.</li> <li>*수업 종료 후 돌봄교실 참여 시간을 잘 지키고 선생님의 지도에 잘 따른다.</li> </ul>
복도	*뛰지 않고 오른쪽으로 조용히 다닌다.
화장실	<ul style="list-style-type: none"> <li>*화장실 바닥은 물기가 있어서 미끄러우므로 뛰어다니지 않는다.</li> <li>*출입문을 열고 닫을 때 손이나 발이 끼지 않도록 조심한다.</li> </ul>
감염병 관리	<ul style="list-style-type: none"> <li>*매일 1회 이상 체온 측정 및 마스크 착용을 철저히 한다.</li> <li>*활동 전후에는 반드시 손 씻기를 한다.</li> <li>*감염병 증상이 있거나 의심 상황이 있을 경우 돌봄전담사에서 말하고 즉시 귀가한다.</li> </ul>
귀가 시 안전 수칙	*학생 안전을 위해 학부모 동행 귀가나 통학버스 이용을 원칙으로 한다.

나. 학생 생활지도 체제 구축: 전 교직원 및 학부모 안전생활 체제 구축

- 1) 학교 내 모든 구성원들의 협력적 생활지도 체제 구축
- 2) 돌봄전담사 ↔ 담임교사·관리자 간 긴밀한 의사소통 체제 구축
- 3) 가정통신문 및 문자 발송 등을 통해 가정과 연계한 생활지도 실시
- 4) 돌봄교실 생활 수칙을 학생·학부모에게 사전 안내

다. 학생 생활지도 내용

- 1) 기본 생활 습관 지도

기본 생활 습관	<ul style="list-style-type: none"><li>• 돌봄교실 참여 시간을 잘 지키며 선생님 허락 없이 외출이나 귀가하지 않기</li><li>• 돌봄교실 외에 다른 교실 출입 금지</li><li>• 선생님의 지도에 잘 따르며 개인행동 하지 않기</li><li>• 웃어른과 친구들에게 존댓말 사용하기</li><li>• 돌봄교실 내에서 휴대폰 사용 규칙 지키기</li></ul>
교우 관계	<ul style="list-style-type: none"><li>• 학습이나 놀이 활동 시, 다른 사람 방해하지 않기</li><li>• 친구에게 바르고 고운 말을 사용하고 친구 배려하기</li><li>• 교실 물건 소중하게 다루고 친구와 나누어 사용하기</li></ul>
위생 및 정리정돈	<ul style="list-style-type: none"><li>• 교구나 교재 사용 후 정리 정돈 잘하기</li><li>• 책가방 및 신발은 정해진 장소에 가지런히 정리하기</li><li>• 간식 전후에 손 씻기</li><li>• 오물 및 쓰레기 정리하기</li></ul>

- 2) 학교폭력 예방: 폭력 행동 및 아동학대 사안의 인지
  - (가) 학생의 신체적, 언어적, 행동적 모습에서 평소와 다른 특이 징후가 없는지 관심을 기울이면  
서 관찰
  - (나) 특이 징후가 발견되면, 즉시 학생과의 대화, 신체적 관찰 등을 통해 문제 확인
  - (다) 돌봄교실에서 일어날 수 있는 폭력 행동의 인지
  - (라) 학교폭력 예방 활동 실시
    - 학생들에게 친구들을 괴롭히는 행동 유형, 문제점, 친구들과 사이좋게 지내는 행동 등 수시로  
지도
    - 학교폭력, 아동학대의 증상 및 예방법 등과 관련하여 학부모와 주기적으로 정보를 교환, 예방을  
위한 학부모와의 협력체계 구축
    - 돌봄전담사, 담임교사 등은 주기적으로 학교폭력 및 아동학대의 증상, 발견, 대처법, 돌봄교실  
참여 학생의 생활 모습 등에 관해 논의하고 정보를 교환
- 라. 출결 관리: 매일 활동 전 학생 출결 사항 확인
- 마. 이동 사항 관리: 사전에 허락받지 않은 학생의 교실 밖 개별활동을 제한하고 돌봄전담사의 인솔  
하에 돌봄 활동 수행
- 바. 체벌 금지: 학생에 대한 체벌 전면 금지

2. 학생 안전 지도 및 시설물 관리

- 가. 계획 수립: 돌봄교실 안전 관리 계획 수립
- 나. 안전 강화: 돌봄교실의 안전 강화
  - 돌봄교실 주변 및 출입구에는 CCTV를 통해 신원을 확보하여 안전사고를 예방·관리 한다.

- 시설물의 수시 안전 점검 실시로 위험 요소를 사전에 예방한다.

다. 안전교육: 학생 안전 예방 교육 수시로 실시

라. 안전 점검: 주 1회 안전 점검 리스트 작성

마. 귀가 지도: 학생 안전을 위해 학부모 동행 귀가를 원칙으로 한다.

- 학생 안전을 위해 학생의 귀가 시간은 입실 시 제출된 귀가 동서서에 의해 귀가하는 것을 원칙  
으로 한다. 단, 정해진 시간 외의 귀가 요구 시에는 학부모의 확인 후에 귀가시킨다.

바. 위생: 위생적인 환경을 위하여 학교 방역을 시행할 때 반드시 돌봄교실을 포함하여 소독을 실시한다.

사. 돌봄교실 운영 중 학생 안전사고 보상 가능

- 근거: 학교 안전사고 예방 및 보상에 관한 법률(제14161호)
- 학교장의 관리·감독하에 이루어지는 학교 안팎의 모든 교육활동은 학교안전공제회의 보상 범위에  
포함

아. 기타: 「초등돌봄교실 안전관리 길라잡이」를 참고하여 안전 관리에 만전을 기한다.

6 평가 및 환류 계획

1. 평가 방법

- 가. 학생·학부모 만족도 조사 실시
- 나. 학부모 요구 시 돌봄교실 활동 공개(방과후학교 수업 공개와 연계)
- 다. 교육과정 워크숍을 통한 돌봄교실 운영 평가

2. 평가 결과의 환류

- 가. 평가 결과 장점은 확대하고, 문제점은 개선
- 나. 평가 결과는 공유하고 돌봄교실 운영 개선 자료로 활용
- 다. 학생 지도, 학부모 상담 자료로 활용 등

7 홍보

1. 학부모 홍보 계획

- 가. 가정의 1차적 돌봄의 중요성 및 선택과 집중을 통한 돌봄교실 운영 내실화 필요성 등에 관한  
교육 실시
- 나. 학교 누리집, 가정통신문 활용, 신입생 예비 소집, 교육과정 설명회, 문자메시지, SNS 활용

홍보 방법	홍 보 내 용
지면 홍보	가정통신문 등
통신 홍보	학교 누리집: 지도계획, 활동 모습, 프로그램, 학생 활동 등
대면 홍보	신입생 예비 소집일 설명회, 학부모 상담 주간 활용, 돌봄교실 공개의 날 등

8 기대 효과

- 가. 돌봄 프로그램을 다양하게 편성하여 지도함으로써 학생들의 기초학력 신장과 특기 신장,  
창의성 계발 등 학생과 학부모의 다양한 교육 욕구 충족
- 나. 다양하고 질 높은 돌봄 프로그램을 운영함으로써 학부모의 사교육비 부담 경감

# 돌봄교실 안전 관리

월촌초등학교

## I 목적

초등돌봄교실의 실내외 제반 시설 및 환경을 미리 점검하고 안전사고 시 수행할 수 있는 신속한 대응 및 대처 방안을 마련하고 건강하고 안전하게 성장·발달할 수 있도록 안전한 환경을 제공 하는데 있다.

## II 운영 방침

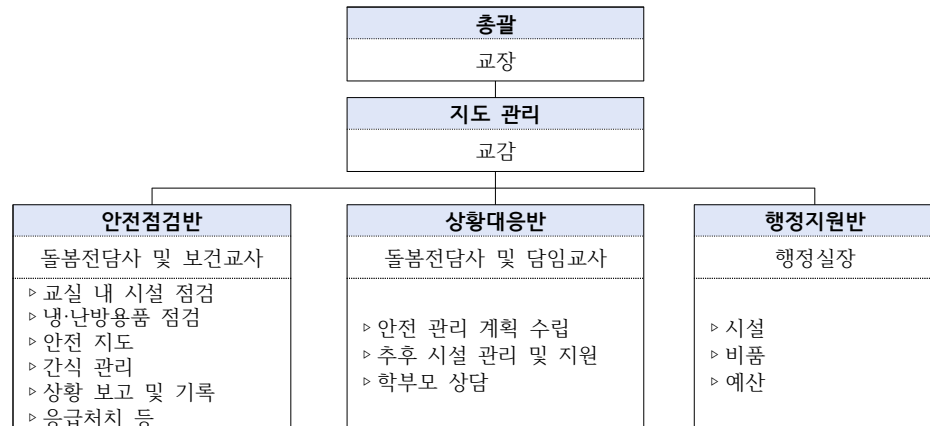
- 돌봄교실 시설 안전 점검과 운영 상황을 주 1회 이상 점검한다.(안전관리 점검표)
- 소방 안전, 생활 안전, 교통안전, 학교폭력 예방, 성폭력 예방, 실종·유괴 예방 교육 등의 자체 계획을 수립하여 체계적인 안전교육을 실시하고 유관 기관의 협조체제를 구축하여 안전 의식을 고취하고 생활 안전교육을 실시한다.
- 간식 및 급식 제공 시 위생 관리를 철저히 한다.
- 야외 활동 시 학생 안전사고 관리 및 지도를 철저히 한다.
- 돌봄전담사 연수 시 안전 교육에 대한 내용을 실시한다.

## III 세부 추진 계획

### 1. 안전 점검반 구성

가. 초등돌봄교실 안전 점검반을 구성하여 학생 안전에 만전을 기한다.

나. 안전사고 발생 시 피해를 최소화하기 위해 응급처치 시스템으로 구급상자 비치 및 담임교사, 보건 담당 교사와 유기적인 관계를 구축한다.



### 2. 안전 점검 내용

관리 내용	점검시기	비고
교실 및 실내·외 시설 점검	매월 4일	학교 자체 점검
냉·난방 용품	매일	학교 자체 점검
전기 점검	매일	학교 자체 점검
정기 방역	분기별(4회)	전문방역업체
응급처치	수시	학교 및 응급의료센터
안전 지도 연간계획 수립	학년 초	학교
안전 지도 실시	매일	학교
간식 위생 관리	매일	학교
귀가 안전	매일	학교
비품 및 교구 관리	분기별	학교

### 3. 귀가 안전 관리

가. 돌봄교실 참여 학생 관리 및 귀가 지도

- 학생 출결 확인 및 결석 시 담임교사를 통한 결석 원인 파악
- 귀가 동의서에 의한 귀가
- 귀가 전 교통 규칙 준수 및 안전 지도 실시  
(돌봄전담사는 학교 버스 앞까지 동행하여 하교 지도)

나. 등·하교 차량 운행 시 안전사고 예방 철저

- 등·하교 차량 운행 시 반드시 안전지도사 동승하여 교통 안전 지도 실시

### 4. 식중독 예방 등 식품 안전 관리

가. 식품 알레르기 현황 파악

- 학기 초 기초조사를 통하여 알레르기를 일으키거나 특정 음식에 주의를 요하는 학생을 파악하여 주의 식품을 제공하지 않음

나. 과일 간식 보관 및 배식 과정에서 위생 관리에 철저를 기함(보존식 관리 철저)

다. 냉장과 내부를 정리 정돈하며 냉장과 안팎 청결 유지

### 5. 감염병 대응 안전 관리

가. 감염병 예방을 위한 위생 관리 및 강사 교육 실시

- 감염병 행동 예방 관리 지침에 포함된 행동 수칙 등 관련 사항을 엄격하게 준수
- 방역 물품 확보 및 비상 연락망 구축
- 학교의 환경 위생 강화를 위해 운영 공간 일상 소독 실시

나. 돌봄교실 운영 중 주의 사항

- 개인 활동 프로그램 중심으로 운영
- 강좌별 특성에 맞는 안전 환경 정비

- 입실 전 환기 및 발열 체크, 모든 수업 중 마스크 착용, 학생 간 거리 두기(지정석), 소독 실시
- 모든 밀접 신체활동 자제, 개인용품 사용, 개인 활동 중심 수업
- 학생 대상으로 감염병 예방 교육 실시
  - 기본적인 개인위생 관리 요령을 지도하고, 특히 손씻기와 기침 예절 강조
- 학교에서 주로 발생하는 감염병의 주요 증상을 정확하게 인지
- 감염병이 유행하는 기간 중에는 접촉을 통한 감염 가능성이 높으므로 외부인의 교실 출입을 제한함

#### 다. 학생·돌봄전담사·강사 관리

- 학생 발열 및 호흡기 증상 확인 및 활동 후 추가 확인
- 돌봄 전담사 및 외부 강사는 발열 및 호흡기 증상 확인
- 마스크 착용, 손씻기 등 개인 위생 관리 및 수시로 손소독 실시
- 발열 또는 호흡기 증상 등 감염병 증상이 확인된 경우, 보호자와 연락하여 즉시 귀가시키고, 정확한 진단 및 치료를 받도록 안내
- 조금이라도 의심 증상이 있을 경우, 보건교사 및 담임교사에게 연락하고, 필요한 조치(관찰 또는 귀가)를 취함

#### 라. 감염병 예방 관리 계획

구 분	내 용	비 고
사전준비	<b>[안전 환경 정비]</b> <ul style="list-style-type: none"> <li>- 교실 환기, 일상소독, 방역 등 시설점검</li> <li>- 체온계, 손소독제, 마스크 등 방역물품 비치</li> <li>- 이상 징후 대상자를 위한 별도 독립공간 마련</li> </ul> <b>[교구정비 및 사전지도]</b> <ul style="list-style-type: none"> <li>- 공용 교구 및 비치된 도서 소독, 활용자제</li> <li>- 개인용품, 개인 악기 사용하도록 지도</li> </ul> <b>[책걸상 배치]</b> - 한 방향으로 배치 <b>[프로그램 계획 수립]</b> - 개인 활동 프로그램으로 계획 수립	<ul style="list-style-type: none"> <li>• 사전 위생 조치 강화 및 예방 대책 마련</li> <li>• 일시적 관찰실 (구강보건실)</li> </ul>
입실 전	<b>[학생 및 강사 안전점검]</b> <ul style="list-style-type: none"> <li>- 강사 발열체크: 중앙현관에서 측정 후 기록</li> <li>- 학생 발열체크: 교실 입구에서 발열체크, 마스크 착용(학생, 강사), 손소독</li> <li>- 수업 전 5분 환기, 쉬는 시간마다 환기 실시</li> </ul>	<ul style="list-style-type: none"> <li>• 강사 의심증상 발생 시 출근 중지 및 업무담당교사에게 연락</li> </ul>
활동 중	<b>[안전지도]</b> <ul style="list-style-type: none"> <li>- 손씻기, 기침 예절 준수, 수업 중 마스크 착용 등</li> <li>- 학생 간 최대한 떨어져 앉기(한 줄 또는 지그재그로 앉기)</li> <li>- 학생 건강 상태 수시 확인</li> </ul> <b>[프로그램 운영]</b> <ul style="list-style-type: none"> <li>- 학생 안전 최우선 고려</li> <li>- 개인 활동 중심의 프로그램 운영</li> <li>- 짝·모둠활동·집단놀이 등 밀접 신체활동 자제</li> <li>- 간염(비말 등) 우려 프로그램 지양(강사 협의)</li> <li>- 체육 프로그램은 날씨, 학생 건강 상태 등을 고려하여 운영</li> <li>- 단체활동 가능한 단계 시 모둠 활동 프로그램 운영</li> </ul>	<ul style="list-style-type: none"> <li>• 개인위생 상시 교육</li> <li>• 의심증상 발생 시 즉시 귀가 조치 또는 별도 독립공간으로 이동, 선별진료소 방문 안내 등 (담당교사에게 연락)</li> <li>• 의심증상 발생 시 대응 방법은 관련 관리지침 및 매뉴얼 준수</li> </ul>
활동 후	<b>[학생 안전점검]</b> - 발열체크, 손씻기 지도, 하룻길 마스크 착용 <b>[안전 환경 정비]</b> - 교실 환기, 일상소독(출입문, 책걸상, 사물함 등)	<ul style="list-style-type: none"> <li>• 하교 후 가정으로 바로 귀가 지도</li> </ul>

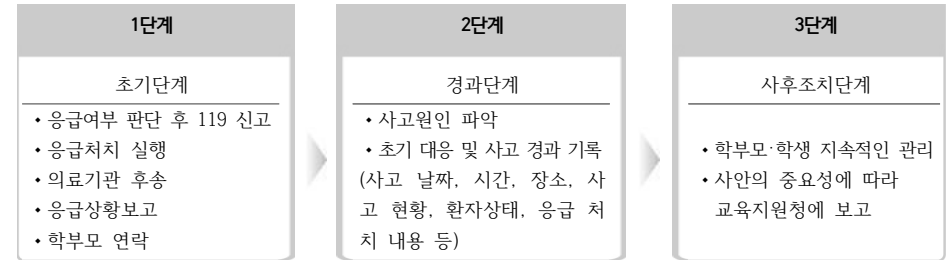
※ 위에 명시되지 않은 내용은 감염병 예방 매뉴얼에 따른다.

## 6. 응급처치

### 가. 응급상황 대비를 위한 준비

- 돌봄전담사는 기도 확보와 심폐소생술 등의 응급처치법과 상해 예방, 감염성 질병 예방에 관한 교육과 훈련을 받음
- 학생의 비상연락망, 응급 시 도움을 요청할 수 있는 기관의 전화번호(응급의료센터 1339 등)와 응급 시 처리 절차는 돌봄교실 벽면에 붙여 두어 언제든지 필요할 때 쉽게 볼 수 있도록 조치
- 체험활동을 나갈 때 돌봄전담사는 휴대용 구급상자 및 비상 연락망 준비
- 응급상황 발생에 대비하여 학부모 동의서를 준비하고 학교장을 총괄로 하는 응급환자관리 대책반을 구성하여 응급상황 발생 시 신속하고 원활하게 대처

### 나. 응급처치 단계별 절차



※ 학부모에게 연락이 되지 않거나 학부모가 올 수 없을 경우, 보건 교사 및 담임 교사가 이송

## 7. 안전 점검 결과 기록 및 사후 관리

- 가. 안전 점검 체크리스트를 활용하여 안전 점검 결과를 기록하여 비치한다.
- 나. 안전 점검을 실시 후 개선된 사항은 즉시 수정하여 기록한다.
- 다. 사고 발생 시, 사고보고서를 작성하여 학부모에게 전달하며 작성된 사고보고서를 토대로 위험물 제거 및 교정 활동을 하도록 한다.
- 라. 안전 점검 결과를 토대로 내년도 안전 관리 계획 수립 시 반영하도록 한다.

## IV 안전지도 연간 계획

월	구분	주제	활동명	목 표
3	학교 안전	교실생활 안전	교실생활 안전	교실에서 일어날 수 있는 사고에 대해 알고, 안전한 행동을 한다.
			스스로 할 수 있어요	안전한 생활을 위하여 교실에서 스스로 해야 할 일을 알고, 실천한다.
		학습도구	학용품안전하게	학용품 사용 중에 일어날 수 있는 사고의 종류를 알고, 올바른 사용법을 안다.
		급·간식 시간	함께 지켜요	급·간식 시 지킬 점을 알고, 바른 식사 태도를 갖는다.
		치아관리	건강한 이 튼튼한 이	깨끗하고 튼튼한 치아를 위해 올바른 양치방법을 안다.




월	구분	주제	활동명	목 표
4	보행 안전	계단 안전	계단을 안전하게	우측통행을 한다.
		교내 통행	교실 및 복도에서 안전	교실 출입이나 복도 통행 시 안전하게 행동한다.
		안전한 통학	안전한 통학로	안전한 통학 방법을 익힌다.
		횡단보도, 안전규칙	길조심 차조심	신호등을 구별하고 안전하게 횡단보도를 건넌다.
5	놀이 안전	안전한 놀이	안전한 놀이 장소	놀이할 때 위험한 곳이나 주의할 점에 대하여 안다.
		놀이기구의 안전	운동장에서 안전하게 놀기	놀이기구의 이름과 안전하게 놀이하는 방법을 알고 익힌다.
		탈 것의 안전	바퀴달린 놀이 기구 이용	바퀴달린 놀이 기구의 안전한 이용 방법과 안전규칙을 알고 익힌다.
		놀잇감의 안전	놀잇감의 안전한 이용	놀잇감을 갖고 놀이할 때의 주의사항을 알고 안전하게 놀이한다.
6	장소 안전 · 동물 안전	현장학습 안전	현장학습을 안전하게	현장학습 시 안전규칙을 알고 안전한 행동을 한다.
		화장실에서의 안전	화장실 안전 이용	화장실을 깨끗하고 바르게 사용한다.
		동물로부터 안전	벌 및 해충으로부터의 안전	야외활동 시 벌이나 여름철 해충의 위험성과 예방법을 알고 대처한다.
			애완동물 안전	애완동물을 주의하여 키운다.
7	물놀이 안전 · 식중독 안전	안전한 실내 물놀이	물놀이 사고 예방해요	실내 수영장 물놀이 안전규칙을 익힌다.
		안전한 실외 물놀이	해수욕장에 왔어요	계곡이나 강, 해수욕장에서 안전하게 물놀이를 한다.
		음식물의 안전	음식물의 올바른 섭취	신선하고 안전한 음식을 골라 먹는다.
		식중독의 예방	식중독을 예방해요	식중독을 예방하기 위하여 우리가 할 일을 알아보고 실천한다.
8	자연 재해	태풍	태풍이 불어요	태풍이 불 때 주의할 점을 알고 안전하게 대처한다.
		지진	지진에 대비해요	지진 발생 시 올바른 대처 방법을 알고 실천한다.
		집중호우, 해일	비가 많이 내리면	집중호우 발생 시 위험에 대비하며, 안전한 생활을 한다.
		황사	황사로부터 안전하게	황사가 발생하는 원인 및 황사 발생 시 피해를 줄이거나 예방하는 방법을 알고 대비한다.
9	교통 안전	교통수단의 이용	교통예절	일상생활에서 교통법규를 지킨다.
			교통수단의 안전한 이용	버스나 전철 등 교통수단을 안전하고 바르게 이용한다.
		교통안전	교통안전 표지판	교통 표지판의 규칙을 알고 지킨다.
		승강기 안전	올라가요 내려가요	승강기를 이용할 때 바르고 안전하게 이용한다.

월	구분	주제	활동명	목 표
10	사람에 대한 안전	내 몸은 소중해요	남자일까요 여자일까요	신체의 정확한 이름을 알고 소중히 여긴다.
		성폭력 안전	성폭력을 예방해요	성폭력의 개념 및 위험성에 대해 알아보고, 낯선 사람의 지나친 친절에 조심한다.
		위험한 상황 대처법	좋은 느낌 싫은 느낌	위험한 상황에서 나를 지키기 위한 방법을 알고 대처한다.
		내 몸을 지켜요	내 몸을 위해 지킬 일	내 몸을 위해 지켜야 할 일을 알아보고 실천한다.
11	집안 안전	전기 안전	전기를 안전하게	전기를 안전하게 사용하기 위한 방법을 알고 익힌다.
		가스 안전	가스 사용법	안전하게 가스를 사용하도록 한다.
		집 안 놀이 안전	집 안에서 안전하게 놀기	집 안에서 안전하게 논다.
		질식 및 중독 안전	질식, 중독은 안 돼요	가정용품에 의한 질식과 중독 사고의 예방법을 이해한다.
12	화재 안전	화재의 안전	화재안전	화재의 원인 및 예방 방법을 알고, 안전한 생활을 할 수 있다.
		소중한 불 위험한 불	소중한 불 위험한 불	불의 중요성 및 위험성을 알고 안전하게 다루는 방법을 익힌다.
		화재대피 방법 알기	안전하게 대피해요	화재의 위험으로 안전하게 대피하는 방법을 알고 대처한다.
		화상 안전	화상은 위험해요	화상의 위험성과 응급처치 방법을 알고 대처한다.
1	겨울철 안전	겨울철 보행	겨울철 안전한 보행	겨울철 보행에 주의할 점을 알아보고, 안전한 보행을 한다.
		놀이 안전	빙상놀이를 안전하게	안전규칙을 알고, 안전한 빙상놀이를 한다.
		인터넷 안전	안전하게 인터넷하기	인터넷의 좋은 점, 나쁜 점 및 인터넷의 건전한 사용 방법을 알고 실천한다.
			인터넷 예절	인터넷의 예절을 알고 올바르게 사용한다.
2	보건 안전	위생 청결과 건강 안전	질병을 예방해요	개인위생, 청결로 건강을 지킨다.
		안전한 약물	약물 오·남용	약물 오·남용과 피해야 할 약물의 부작용을 알고 대처한다.
			약을 올바르게 안전하게	약물을 올바르게 사용하고 안전하게 복용한다.
		흡연 및 음주 안전	흡연, 음주는 안 돼요	흡연과 음주의 폐해를 알고 대처한다.

※ 상황에 따라 내용 및 지도 시기가 달라질 수 있음.



	배움이 즐겁고 가르침이 기쁨되는 참 행복한 월촌교육	2023. 12. 27. 월촌초등학교 ☎ 544-0433
	2024학년도 돌봄교실 참여 신청 안내	

학부모님 안녕하십니까?

2024학년도 학기 시작일인 3월 4일(월)부터 돌봄교실을 정상 운영하기 위해 수요 조사를 실시합니다.

2024학년도에 자녀의 돌봄교실 참여를 희망하는 학부모님께서는 아래 내용을 작성하여 2023.12.29.(금)까지 담임선생님에게 보내주시기 바랍니다.

( ) 학년 성명 ( )

(1) 귀하의 자녀가 오후 돌봄교실에 참여하기를 희망하십니까? (희망하는 곳에 ○표)

① 희망함[ ] ② 희망하지 않음[ ]

※ (2)번과 (3)번 문항은 1번에서 ① 희망함[ ]에 0표 하신 분만 응답해 주세요.


(2) 귀하의 자녀가 오후 돌봄교실에서 활동하기를 원하는 시각에 ○표 해주세요.

오후 돌봄 시각	돌봄교실 연장 시각
16:30까지	17:00까지 17:30까지 18:00까지

&lt;참고사항&gt;

- 우리의 학교 통학 버스 하교 시간은 16시 30분으로 **돌봄교실 연장 시간에 참여를 희망할 경우, 학생 귀가는 학부모 동행을 원칙**으로 운영함을 안내해 드립니다.
- 돌봄교실 연장 운영은 **돌봄교실 연장 시간에 참여를 희망하는 학생이 5명 이상일 경우** 운영하게 됨을 양해 부탁드립니다.

(3) 귀하의 자녀가 돌봄교실 활동 후, 희망하는 하교 방법에 표시해 주세요.

오후 돌봄 희망 하교 방법	<input type="checkbox"/> 학교 통학 버스(하교 1차 15:45)	학부모연락처 (관계) 
	<input type="checkbox"/> 학교 통학 버스(하교 2차 16:30)	
	<input type="checkbox"/> 부모 동행: ( )시 ( )분	
	<input type="checkbox"/> 대리인 동행: ( )시 ( )분	
	<input type="checkbox"/> 자율 귀가: ( )시 ( )분	

본인은 본인의 자녀가 월촌초등학교 돌봄교실과 관련하여 위와 같이 신청하며, 돌봄교실 일일 시에는 아래 '안전지도 준수사항'을 지킬 것을 서약합니다.

## &lt; 안전지도 준수사항 &gt;


- 돌봄교실 참여 시에는 돌봄교실 생활 규정을 준수해야 합니다.
- 결석, 지각, 조퇴 시에는 반드시 담임선생님에게 연락을 취합니다.  
(부모님의 연락을 직접 받지 않은 경우에는 안전관리 상 조퇴가 허용되지 않습니다.)
- 학생의 전화번호 변경이 있을 경우는 즉시 '돌봄교실 돌봄 교사'에게 알려줍니다.
- 학생이 전염되는 질병이 발생하였을 때는 학교에 즉각 통보하고, 학교의 조치에 따릅니다.
- 투약하여야 할 경우, 사전에 부모님에게서 알림장에 메모하여 줍니다.
- 자녀의 응급상황 발생 시 학교의 응급처치 동의서에 따라 시행됩니다.
- 보호자가 동행한 귀가 시간부터는 모든 안전에 관한 것은 학부모님의 책임하에 이루어지며, 학교에 어떠한 이의도 제기하지 않습니다.
- 돌봄교실 운영시간 중에는 교문 밖 타 기관 교습 후, 돌봄교실로 돌아올 수 없습니다.  
(학원 수강을 위하여 학교 밖으로 나간 경우 귀가로 간주함)
- 수업 종료 후 귀가 방법과 퇴실 시각을 준수하며, 퇴실 이후의 안전사고에 대한 것은 학부모의 책임이며, 학교에 어떠한 이의도 제기하지 않음을 서약합니다.

2023년 월 일

보호자

(인)

월촌초등학교장 귀하

	배움이 즐겁고 가르침이 기쁨되는 참 행복한 월촌교육	2024. 3. 8. 월촌초등학교 ☎ 544-0433
	2024학년도 돌봄교실 응급처치 동의서 및 개인정보 수집·이용 동의서	

안녕하십니까?

아래 응급처치 동의서 및 개인정보 수집·이용 동의서를 작성하셔서 0월 0일(0요일)까지 돌봄담당사 선생님께 제출해주시기 바랍니다.

## &lt;응급처치 동의서&gt;

- \* 사고 발생 시 응급처치는 보호자의 동의를 얻어야 함을 이해합니다. 돌봄교실에서 사고 발생 시 신속한 응급처치가 이루어지도록 아래의 연락처로 연락을 취해 주십시오. 다음 절차에 따라 응급처치를 하는 경우 그 권한을 귀 기관에 위임할 것을 동의합니다.

보호자 성명 : 2024년 월 일  
(서명 또는 인)

## ◆ 응급처치의 절차

- 본 기관에서는 사고 발생 시 가장 먼저 보호자님께 연락합니다.

구분	연락처	기간	시간
부			
모			

- 보호자와 신속하게 연락이 되지 않을 경우, 보호자님이 정해 주신 다음의 사람들에게 연락합니다.

학생과의 관계	이름	연락처

- 필요한 경우 119 구조대에 연락할 것이며, 본교에서 지정하는 의료기관이나 보호자가 정하신 \_\_\_\_\_(의료기관)으로 응급 수송할 것입니다.

- 의료기관 수송 후에는 다음의 건강보험 관련 정보를 주어 신속한 치료를 받을 수 있도록 합니다.

건강보험 종류 \_\_\_\_\_  
번호 \_\_\_\_\_ 기관 \_\_\_\_\_

- 응급처치시 피해야 할 약 또는 특이체질: \_\_\_\_\_

## &lt;개인정보 수집·이용 동의서&gt;

\* 돌봄교실 운영계획에 의거 돌봄교실 희망하는 학생은 개인정보 수집·이용 동의에 체크해 주시기 바랍니다.

- 수집 이용 목적 : 초등돌봄교실 교육 활동
- 수집 항목 : 학생명, 학년, 반, 번호, 보호자 명, 휴대폰
- 보유 및 이용 기간 : 돌봄 활동 기간
- 동의를 거부할 권리가 있으며 거부 시 '돌봄 프로그램 교육활동'이 제한됨

개인정보 수집·이용 동의 ☐동의 ☐동의하지 않음

성명 : (인)

※ 만 14세 미만 아동인 경우 반드시 법정대리인의 동의가 필요합니다.  
법정대리인(보호자)성명 : (인) 관 계 :

※ 수집한 개인정보는 정보 주체의 동의 없이 수집한 목적 외로 사용하거나 제 3자에게 제공되지 않으며 보유 및 이용 기간 만료 이후에는 파기합니다.

월촌초등학교장 귀하

( )월 돌봄교실 학생 출석부 (호흡기증상 유무 현황 포함)

- ☐ 프로그램명: 돌봄교실 ( )
- ☐ 돌봄전담사 :

순	날짜 이름	호흡기 증상 유무	/	/	/	/	/	/	/	/	/	/	/	/	/	/	/	/	/	/	/	/
1																						
2																						
3																						
4																						
5																						
6																						
7																						
8																						
9																						
10																						
11																						
12																						
13																						
14																						
15																						
16																						
17																						
18																						
19																						
20																						

\* 입실 전 발열 및 호흡기 증상 체크: 발열 및 호흡기 증상이 있을 경우 기록(이상 없을 경우 ‘-’으로 표시)

\* 출석: 미기재, 결석: /, 조퇴: △

\* 결석 및 조퇴 사유는 해당사유번호로 함께 기재

- 결석사유 ① 질병 ② 가정사 ③ 여행 ④ 체험학습 ⑤ 기타(사유기재)

2024학년도 ( )월 돌봄교실 활동일지

- ☐ 프로그램명: 돌봄교실 ( )
- ☐ 돌봄전담사 :
- ☐ 활동시간: 12:30~18:00

결 재	담당교사	교감
		전결

순	월/일(요일)	발열 및 호흡기 증상 이상 유무	활 동 내 용	안전·청소 특이 사항	서명
1	/ ( )				
2	/ ( )				
3	/ ( )				
4	/ ( )				
5	/ ( )				
6	/ ( )				
7	/ ( )				
8	/ ( )				
9	/ ( )				
10	/ ( )				
11	/ ( )				
12	/ ( )				
13	/ ( )				
14	/ ( )				
15	/ ( )				
16	/ ( )				
17	/ ( )				
18	/ ( )				
19	/ ( )				
20	/ ( )				
21	/ ( )				
22	/ ( )				
23	/ ( )				

[서식5] 안전점검 체크리스트(양식)

## 안전점검 체크리스트

점검일: 2024년    월    일(    )

돌봄전담사	교감
	전결

관리	점검사항	그렇다	아니다	비고
교실 시설 안전	창문 주변에 딛고 올라설 만한 물건이 놓여 있는가?			
	가구들은 바닥과 벽에 안전하게 설치되어 있으며, 가구의 볼트와 너트 등이 튼튼하게 고정되어 있는가?			
	2층 이상에 위치한 돌봄교실 창문에는 보호안전망, 안전 바가 설치되어 있는가?			
돌봄 교육 활동 안전	실내 활동 시 시설·교재·교구의 안전성을 확인하여 사용하고 있는가?			
	아동들이 실내 활동 안전규칙을 잘 지키고 있는지 수시로 확인·점검하고 있는가?			
	운동장 활동 시 안전한 활동을 위하여 안전규칙을 지키고 있는가?			
급식 및 간식 안전	간식 제공 시, 특히 체질 유·무를 확인하여 주의 식품을 제공하지 않고 있는가?			
	식기류 및 조리 기구는 세척하여 건조하고 있는가?			
	안전한 간식 제공을 위한 사전 안전 교육을 하고 있는가?			
화재 예방	사용하지 않는 전기콘센트에는 안전 덮개가 설치되어 있는가?			
	교실에는 화재 감지기가 작동되고 있는가?			
	불필요한 전원은 차단하고 있는가?			
귀가 안전	개인별 귀가 시간에 맞춰 안전하게 귀가하고 있는가?			
청결 및 위생	청소도구 및 침구는 청결하게 관리하고 있는가?			
	환기 및 청결한 관리로 학생들이 쾌적한 생활을 할 수 있도록 하고 있는가?			

[서식6] 보존식 기록지(양식)

## 보존식 기록지

2024년 ( )월

담당 : 돌봄전담사 (                    )

[illegible]

