

H : 동일물질 (Homogeneous)

도면명

완주중학교
본관 1층

일러두기

천장재	바닥재
벽재	지붕재
칸막이	보온재
단열재	배관재
분주재	내화피복재
기타	비석면

건축자재 인식표

시료번호	시료번호
시료 위치	시료 건축 위치
석면검출	석면불검출

프로젝트 일람표

조사장소	전라북도 완주군 봉동읍 낙령2 83-1 (봉동동서로 80-1)
조사기관	(주)한국석면관리연구원
조사일자	2014-07-22
작성일자	2014-08-06
분석기관	(주)한국석면관리연구원
작성자	강인한
SCALE	NONE SCALE
도면번호	KAMI-14-08-06-01

KAMI

(주)한국석면관리연구원

시료번호	시료재위 위치	성상	건축자재	동일물질구역 (균질부분)	면적(㎡)	석면종류	함유율(%)	위해성 평가점수	위해성 등급	조치방법
# 1	복도3	천장	텍스2	전체 (계단실, 화장실, 복도1, 교육복지실, 개별학습실, 음악실2, 보건실, 당직실 제외)	1,516.48	백석면	4	10	낮음	1) 비산성과 손상이 동시에 있는 경우 손상에 대한 보수 2) 건축자재 또는 설비에 대한 지속적인 유지관리
# 3 H	2층 복도4	천장	텍스1	복도1, 교육복지실, 개별학습실, 음악실2	277.70	백석면	4	10	낮음	3) 건축자재 또는 설비가 손상되었을 경우 즉시보수 4) 건축자재를 인위적으로 손상시키지 않도록 한다
# 2	보건실	천장	텍스	보건실	- 석면 불검출 -					5) 전기, 배관공사 등 건축물 유지보수 공사 시 석면에 비산되지 않도록 작업 수행

도면명

완주중학교
본관 4층

일러두기

천장재	바닥재
벽재	지붕재
칸막이	보온재
단열재	배관재
분무재	내화피복재
기타	비석면

건축자재 인식표

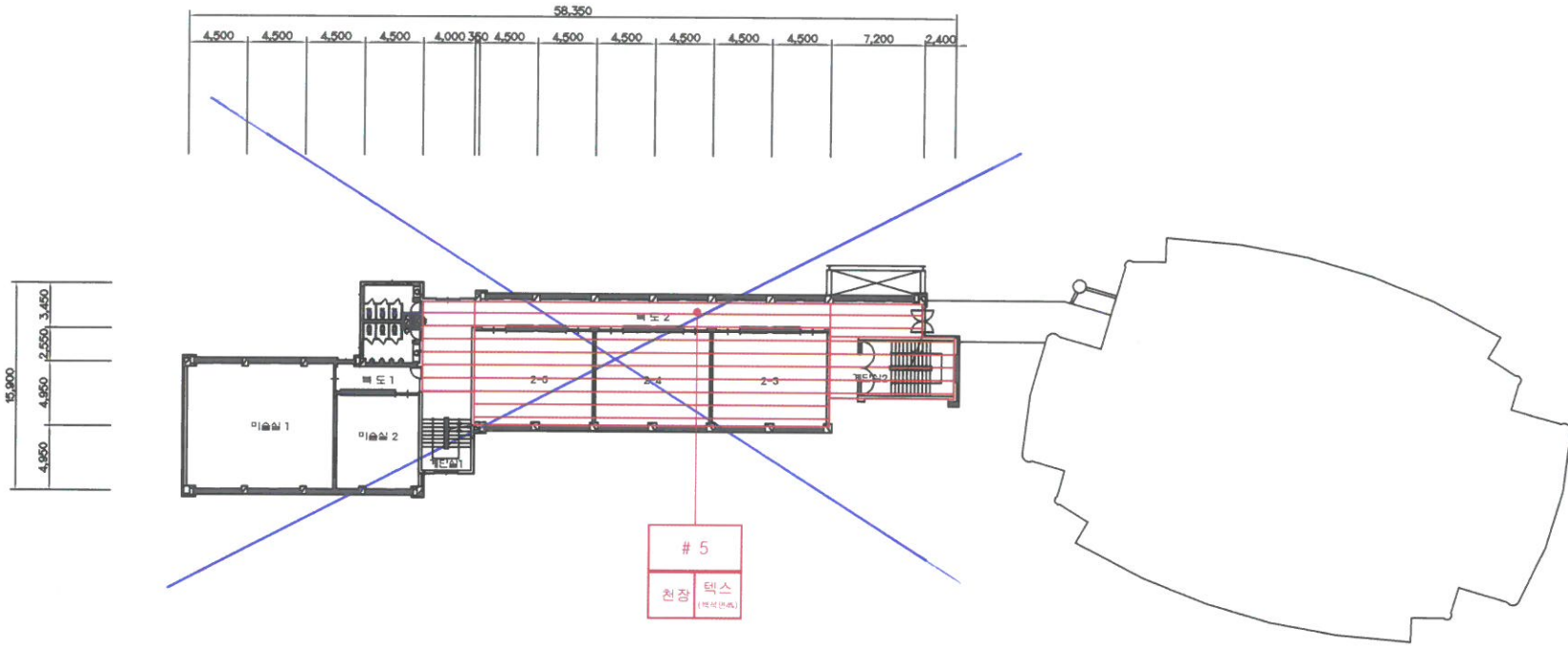
<div> <div>시료번호</div> <div>시료 위치</div> <div>자재 (활동용)</div> </div> <div> <div>시료번호</div> <div>시료 건축 위치</div> <div>자재</div> </div>	<div> <div>시료번호</div> <div>시료 건축 위치</div> <div>자재</div> </div>
석면검출	석면불검출

프로젝트 일람표

조사장소	전라북도 완주군 봉동읍 낙평2 83-1 (봉동동서로 80-6)
조사기관	(주)한국석면관리연구원
조사일자	2014-07-22
작성일자	2014-08-06
분석기관	(주)한국석면관리연구원
작성자	강인한
SCALE	NONE SCALE
도면번호	KAMI-14-08-06-01

KAMI

(주)한국석면관리연구원









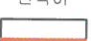
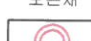
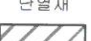
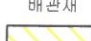
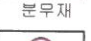
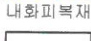
시료번호	시료채취 위치	성상	건축자재	등입물집중구역 (균질부분)	면적(㎡)	석면종류	함유율(%)	위해성 평가점수	위해성 등급	조치방법
# 5	복도2	천장	텍스 1	복도2, 계단실2, 2-3, 2-4, 2-5	349.95	백석면	4	10	낮음	1) 비산성과 손상이 동시에 있는 경우 손상에 대한 보수 2) 건축자재 또는 설비에 대한 지속적인 유지관리 3) 건축자재 또는 설비가 손상되었을 경우 즉시보수 4) 건축자재를 인위적으로 손상시키지 않도록 한다 5) 전기, 배관공사 등 건축물 유지보수 공사 시 석면이 비산되지 않도록 작업 수행
# 6	미술실1	천장	텍스	복도1, 미술실1·2						

- 석면 불검출 -

도면명

완주중학교
4동 강당

일련두기

건축자재 인식표

시료번호	시료 위치
자재	촬영일
석면검출	

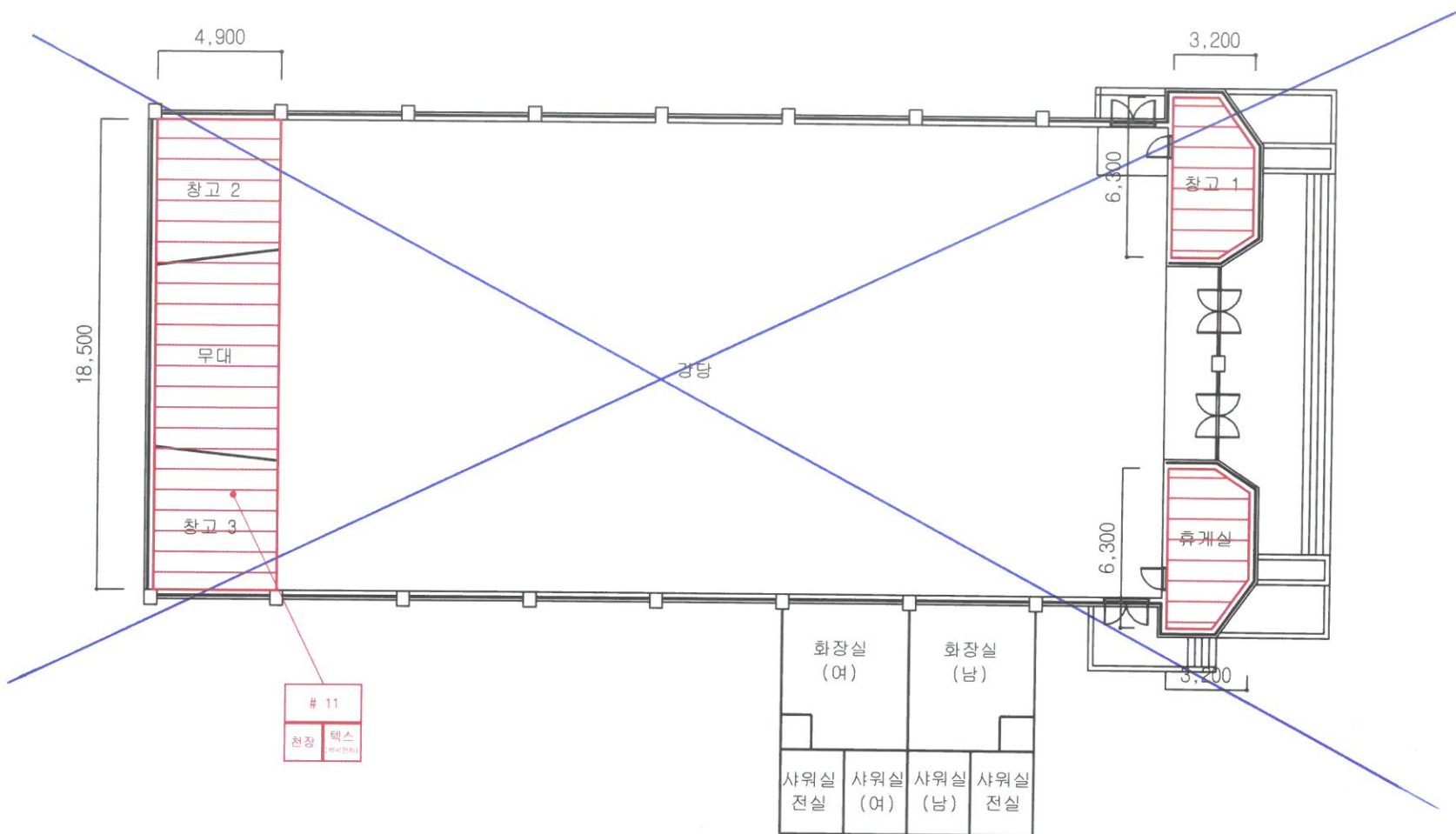
시료번호	시료 위치
자재	촬영일
석면검출	

프로젝트 일람표

조사장소	전라북도 완주군 봉동읍 낙명리 83-1 (봉동동서로 40-6)
조사기관	(주)한국석면관리연구원
조사일자	2014-07-22
작성일자	2014-08-06
분석기관	(주)한국석면관리연구원
작성자	강인한
SCALE	NONE SCALE
도면번호	KAMI-14-08-06-01

KAMI

(주)한국석면관리연구원



H : 동일물질 (Homogeneous)

시료번호	시료채취 위치	성상	건축자재	동일물질구역 (균질부분)	면적(㎡)	석면종류	함유율(%)	위해성 평가점수	위해성 등급	조치 방법
# 11	창고3	천장	텍스 1	무대, 창고1·2·3, 휴게실	126.98	백석면	4	7	낮음	1) 비산성과 손상이 동시에 있는 경우 손상에 대한 보수 2) 건축자재 또는 설비에 대한 지속적인 유지관리 3) 건축자재 또는 설비가 손상되었을 경우 즉시보수 4) 건축자재를 인위적으로 손상시키지 않도록 한다 5) 전기, 배관공사 등 건축물 유지보수 공사 시 석면이 비산되지 않도록 작업 수행
# 6 H	본관 4층 미술실1	천장	텍스	샤워실 전실						

- 석면 불검출 -

도면명

완주중학교
6동 급식소 1층

일러두기

천장재	바닥재
벽재	지붕재
칸막이	보온재
단열재	배관재
분무재	내화피복재
기타	비석면

건축자재 인식표

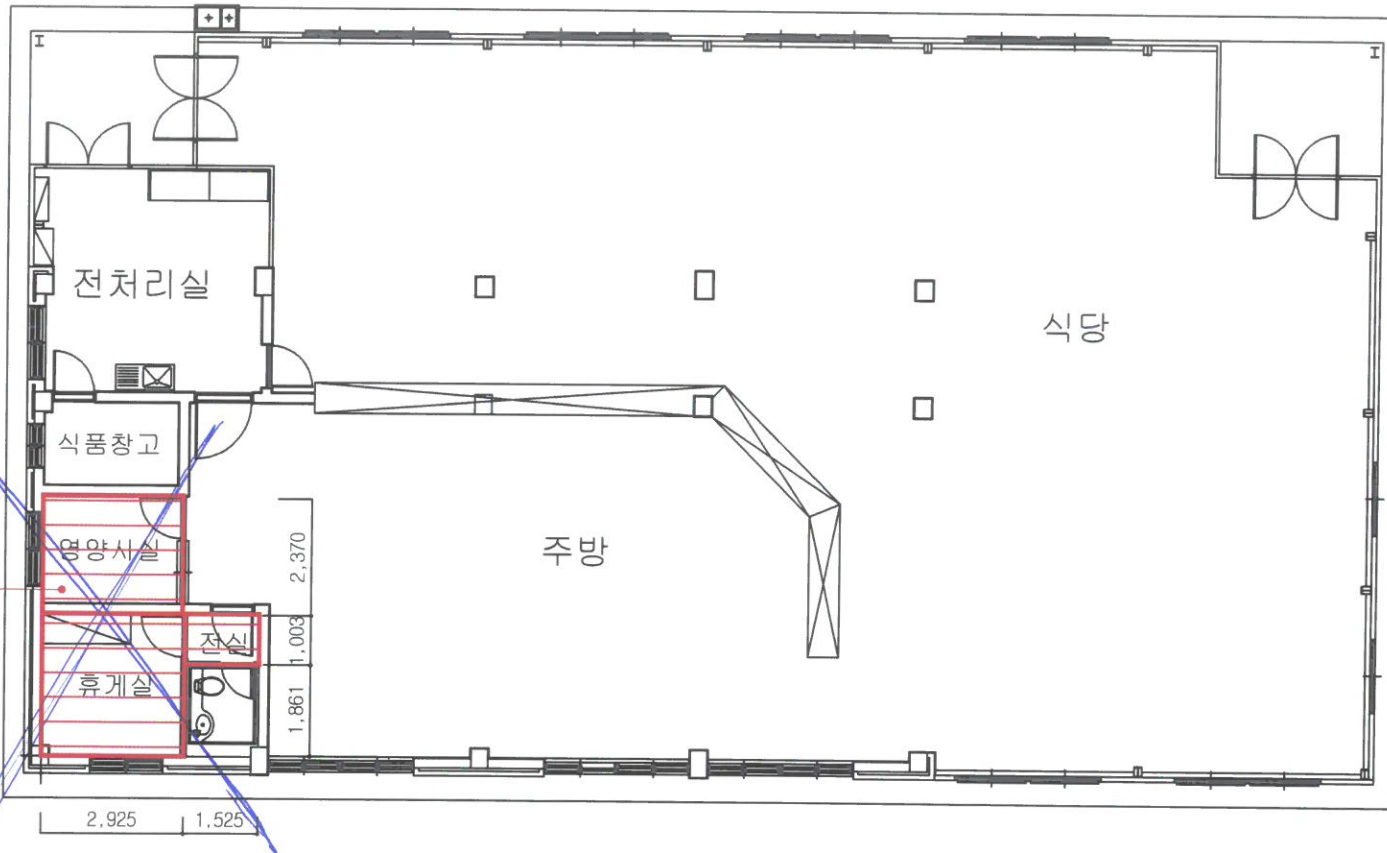
<div> <div>시료번호</div> <div>시료 위치</div> <div>자재 (항유물)</div> </div> <div> <div>시료번호</div> <div>시료 건축 위치</div> <div>자재</div> </div>	<div> <div>시료번호</div> <div>시료 건축 위치</div> <div>자재</div> </div>
석면검출	석면불검출

프로젝트 일람표

조사장소	전라북도 완주군 봉동읍 낙평리 83-1 (봉동동서로 20-4)
조사기관	(주)한국석면관리연구원
조사일자	2014-07-22
작성일자	2014-08-06
분석기관	(주)한국석면관리연구원
작성자	강인한
SCALE	NONE SCALE
도면번호	KAMI-14-08-06-01

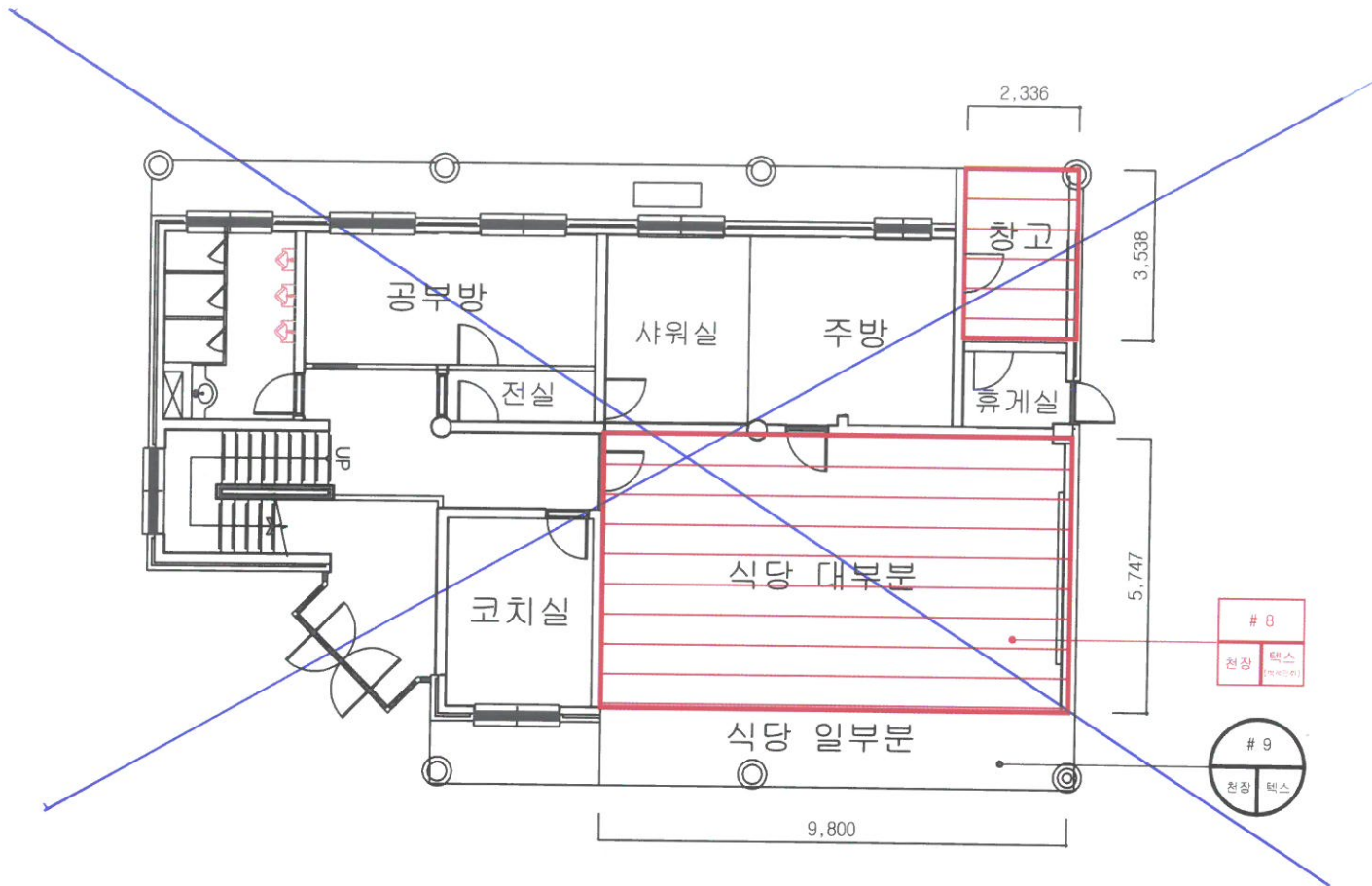
KAMI

(주)한국석면관리연구원



H : 동일물질 (Homogeneous)

시료번호	시료채취 위치	성상	건축자재	동일물질구역 (균질부분)	면적(㎡)	석면종류	함유율(%)	위해성 평가점수	위해성 등급	조치방법
# 10	영양사실	천장	텍스 1	영양사실, 전실, 휴게실	16.94	백석면	4	10	낮음	1) 비산성과 손상이 동시에 있는 경우 손상에 대한 보수 2) 건축자재 또는 설비에 대한 지속적인 유지관리 3) 건축자재 또는 설비가 손상되었을 경우 즉시보수 4) 건축자재를 인위적으로 손상시키지 않도록 한다 5) 전기, 배관공사 등 건축물 유지보수 공사 시 석면이 비산되지 않도록 작업 수행
# 6 H	본관 4층 미술실1	천장	텍스	식당	- 석면 불검출 -					



도면명

완주중학교
7동 합숙소 1층

일련두기

천장재	바닥재
벽재	지붕재
칸막이	보온재
단열재	배관재
분무재	내화피복재
기타	비석면

건축자재 인식표

시료번호	시료번호
시료 위치	시료 건축 위치
석면검출	석면불검출

프로젝트 일람표

조사장소	전라북도 완주군 봉동읍 낙명리 89-1 (봉동동서로 60-6)
조사기관	(주)한국석면관리연구원
조사일자	2014-07-22
작성일자	2014-08-06
분석기관	(주)한국석면관리연구원
작성자	강인한
SCALE	NONE SCALE
도면번호	KAMI-14-08-06-01

KAMI

(주)한국석면관리연구원

시료번호	시료채취 위치	성상	건축자재	등입물집구역 (균질부분)	면적(㎡)	석면종류	함유율(%)	위해성 평가점수	위해성 등급	조치방법
# 8	식당 대부분	천장	텍스 2	식당 대부분, 창고	64.65	백석면	4	9	낮음	1) 비산성과 손상이 동시에 있는 경우 손상에 대한 보수 2) 건축자재 또는 설비에 대한 지속적인 유지관리 3) 건축자재 또는 설비가 손상되었을 경우 즉시보수 4) 건축자재를 인위적으로 손상시키지 않도록 한다 5) 전기, 배관공사 등 건축물 유지보수 공사 시 석면이 비산되지 않도록 작업 수행
# 9	식당 일부분	천장	텍스	식당 일부분						

- 석면 불검출 -