

② 동선 계획

동선은 일상생활에서 사람의 움직임을 선으로 나타낸 것으로, 동선은 짧고 단순할수록 능률적이다.

주거 공간의 동선을 합리적으로 계획하면 다른 공간으로 이동하기가 쉽고 작업이 효율적으로 이루어져 편리하게 생활할 수 있다.



부엌의 작업대는 가족 구성원의 수와 부엌의 크기에 따라 - 자형, 7 자형, D 자형, 병렬형, 선형 등으로 배치할 수 있다.

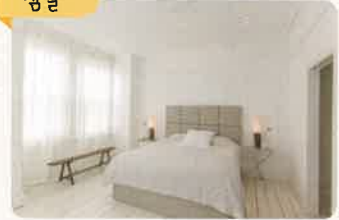
부엌



- 거실, 식사실 또는 세탁실, 다용도실 등을 가깝게 배치한다.
- 부엌 작업대는 일하는 순서에 따라 준비대, 개수대, 조리대, 가열대, 배선대 순서로 배치한다.

동선을 고려한
주거 공간별 계획

침실



독립성과 사생활이 보장되는 곳에 배치하고, 화장실 및 욕실과 가까이 둔다.

거실



다른 공간과의 연결이 쉽도록 주택의 중앙에 두며, 채광, 통풍, 전망이 좋은 남향으로 배치한다.

식사실



부엌과 가깝고 거실과 연결이 편리하도록 부엌과 거실의 중간에 둔다.

욕실



침실과 가까우면 좋고, 욕실이 한 개이면 공동생활 공간 가까이에 둔다.