

# 건축물 석면 지도

[ 소양중학교(후관) ]

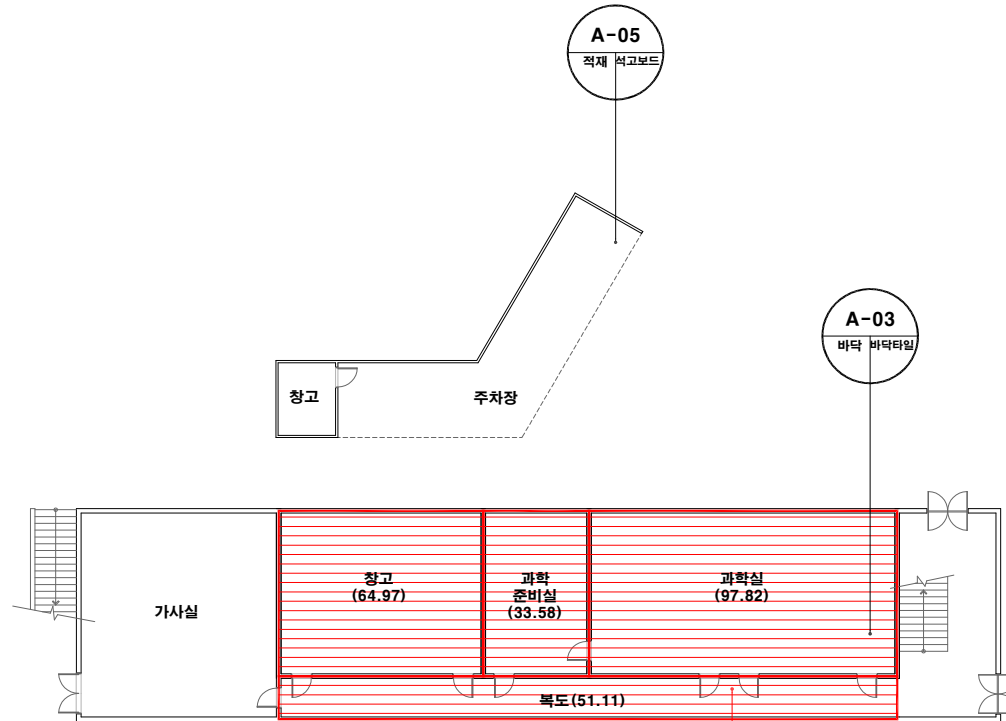
전북 완주군 소양면 소양로 223



(주) 알 파 석 면 연 구 소  
Alpha an institute

전주시 덕진구 둔사평서로 12(덕진동1가)  
TEL: (063) 291-8836  
FAX: (063) 291-8332

# 소양중학교(후관) 1층

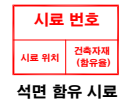


**A-02**  
천장 텍스 (백4%)

## 건축자재별 그림 범례



## \*건축자재 인식표



\*건축물명 : 소양중학교(후관)  
\*건축물소재지 : 전북 완주군 소양면 소양로 223  
\*도면번호 : 14-09-24-01

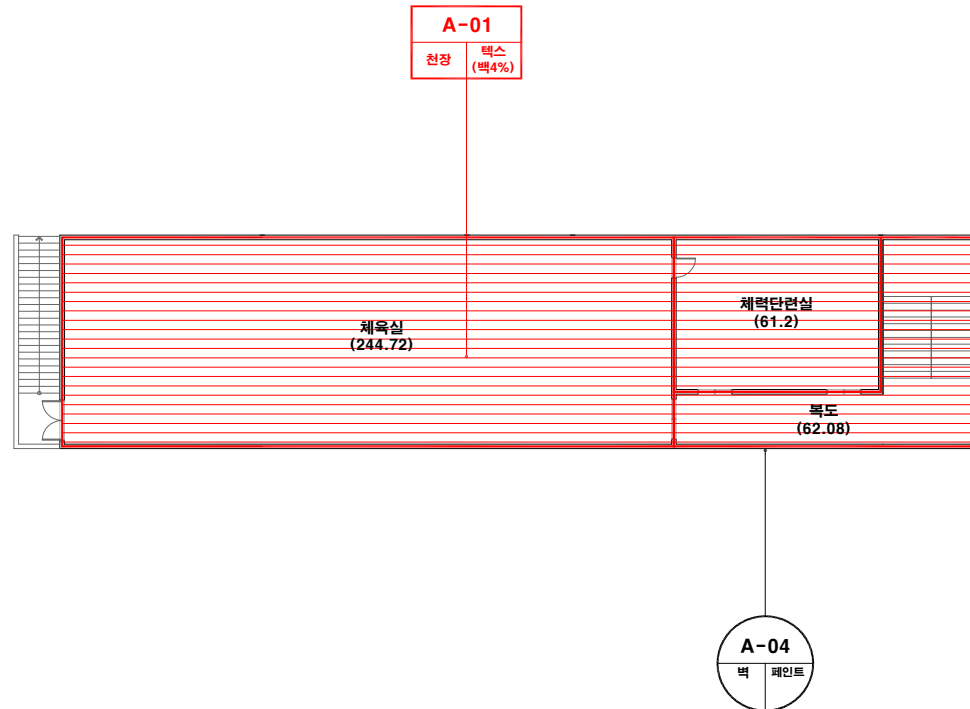
\*석면조사기관 : (주)알파석면연구소

\*석면분석기관 : (주)알파석면연구소

\*조사일자 : 2014.09.24.

시료 번호	시료 채취 위치	건축 자재	동일 물질 구역	면적(m <sup>2</sup> ), 부피(m <sup>3</sup> ), 길이(m)	석면 종류	석면 함유량(%)	위해성 평가 점수	위해성 등급	관리 방안
A-02	1층 복도 천장	텍스	1층 창고, 과학준비실, 과학실, 복도 천장	247.48 m <sup>2</sup>	백석면	4%	8	낮음	<석면함유 건축자재의 잠재적인 손상 가능성이 낮은 상태> 1)비산성과 손상이 동시에 있는 경우 손상에 대한 보수 2)석면함유 건축자재 또는 설비에 대한 지속적인 유지관리 3) 석면함유 건축자재 또는 설비가 손상되었을 경우 즉시 보수 4)석면함유 건축자재를 인위적으로 손상시키지 않도록 함 5) 전기공사, 배선공사등 건축물 유지보수 공사시 석면함유설비 또는 자재가 훼손되어 석면이 비산되지 않도록 작업수행

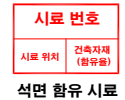
# 소양중학교(후관) 2층



## 건축자재별 그림 범례



## \*건축자재 인식표



\*건축물명 : 소양중학교(후관)

\*건축물소재지 : 전북 완주군 소양면 소양로 223

\*도면번호 : 14-09-24-02

\*석면조사기관 : (주)알파석면연구소

\*석면분석기관 : (주)알파석면연구소

\*조사일자 : 2014.09.24.

시료 번호	시료 채취 위치	건축 자재	동일 물질 구역	면적(m <sup>2</sup> ), 부피(m <sup>3</sup> ), 길이(m)	석면 종류	석면 함유량(%)	위해성 평가 점수	위해성 등급	관리 방안
A-01	2층 체육실 천장	텍스	2층 체육실, 체력단련실, 복도 천장	368.0 m <sup>2</sup>	백석면	4%	8	낮음	<석면함유 건축자재의 잠재적인 손상 가능성이 낮은 상태> 1)비산성과 손상이 동시에 있는 경우 손상에 대한 보수 2)석면함유 건축자재 또는 설비에 대한 지속적인 유지관리 3) 석면함유 건축자재 또는 설비가 손상되었을 경우 즉시 보수 4)석면함유 건축자재를 인위적으로 손상시키지 않도록 함 5) 전기공사, 배선공사등 건축물 유지보수 공사시 석면함유설비 또는 자재가 훼손되어 석면이 비산되지 않도록 작업수행