

2024학년도 자유학기제 운영 계획(안)

| | |
|------|---------|
| 안전번호 | 2023-30 |
|------|---------|

| | |
|-------|-------------|
| 발의년월일 | 2024.02.13. |
| 발 의 자 | 학 교 장 |
| 담 당 자 | |

1. 제안이유

2024학년도 1학년 자유학기제 수업의 원활한 운영

2. 주요내용

- 자유학기제 교육과정 편성 계획
- 주제선택, 동아리, 진로탐색, 예술체육활동 등
- 고사 기간 중 교과연계 진로 탐색활동 운영

3. 기대 효과

- 원활한 자유학기제 운영
- 자유학기제 수업을 통한 학생들의 다양한 진로 탐색 활동

※첨부 : 2024학년도 자유학기제 운영 계획서 1부.

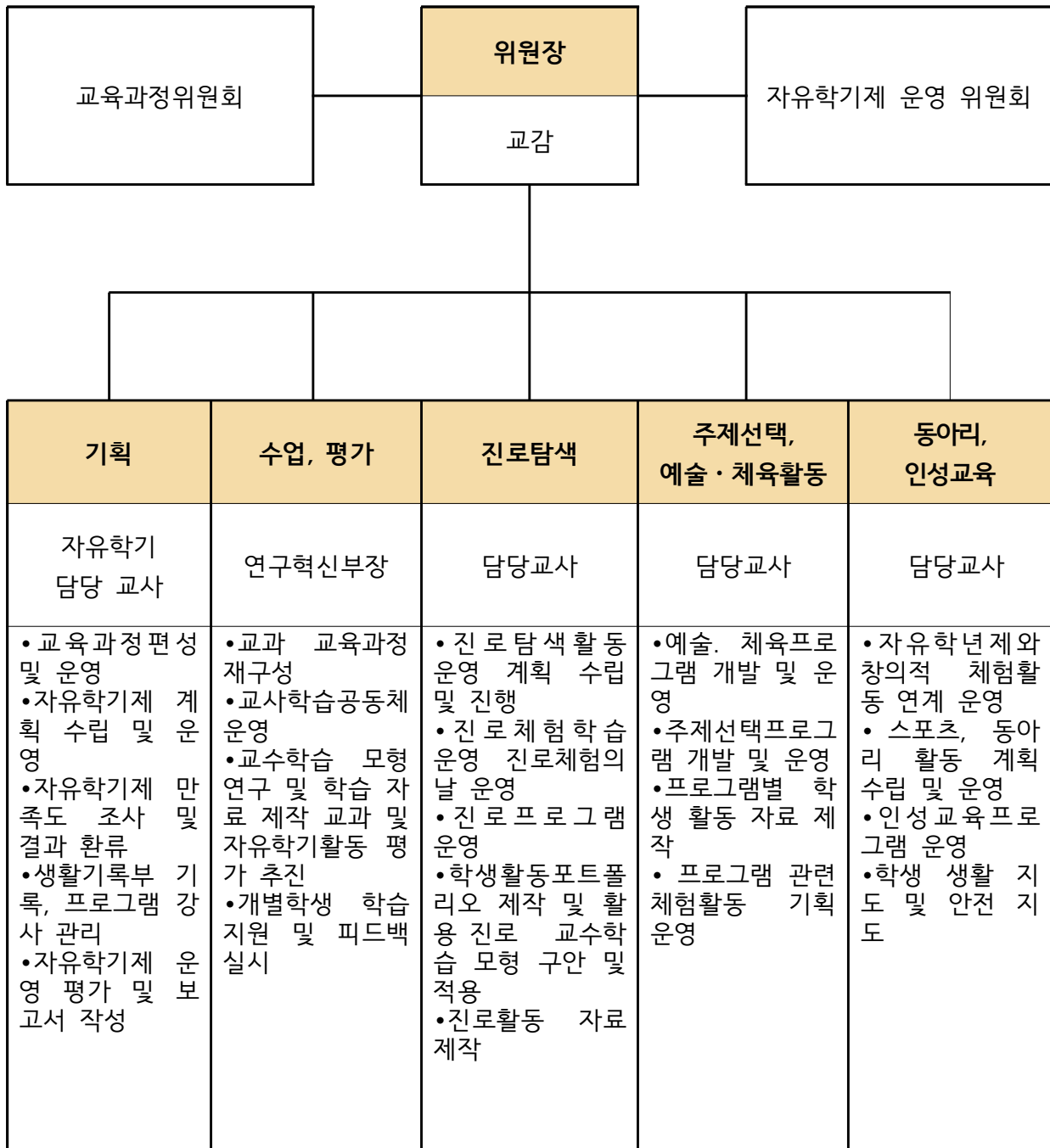
2024 자유학기제 운영 계획서(소양중 학교)

| | | | | | | |
|--------|--------|--------|------|---------------|--------|-----------|
| 현 황 | 대상학급 수 | 대상학생 수 | 담당교사 | 전화번호 | 유 형 | 자유학기- 1학기 |
| | 2학급 | 38명 | 장정숙 | 070-4394-7672 | | |

1 2024학년도 입학생 3개년 교육과정 편성표

| 구분 | | | 기준 시수 | 총괄 | | 1학년 | | | 2학년 | | 3학년 | | |
|-----------------------|------------------|------------|----------|----------|----------|-------------|-------------------|-----|-----|-----|-----|-----|-----|
| | | | | 편성 시수 | 증감 시수 | 1학기 (기본) | 1학기 (자유) | 전환 | 2학기 | 1학기 | 2학기 | 1학기 | 2학기 |
| 교과 (군) | 국어 | | 442 | 442 | | 85 | 68 | 주17 | 85 | 68 | 68 | 68 | 68 |
| | 사회/도 덕 | 사회 | | 136 | | 34 | 34 | | 34 | | | 68 | |
| | | 역사 | 510 | 170 | -34 | | | | | 51 | 51 | | 68 |
| | | 도덕 | | 170 | | 17 | 17 | | 17 | 34 | 34 | 34 | 34 |
| | 수학 | | 374 | 408 | 34 | 68 | 68 | | 68 | 68 | 68 | 68 | |
| | 과학/ 기술/ 정보 | 과학 | | 374 | | 51 | 34 | 주17 | 51 | 68 | 68 | 68 | 68 |
| | | 기술·가 정보 | 680 | 272 | | 34 | 17 | 주17 | 34 | 51 | 51 | 51 | 51 |
| | | 정보 | | 34 | | | | | | 17 | 17 | | |
| | 체육 | | 272 | 272 | | 51 | 34 | 예17 | 51 | 51 | 51 | 34 | 34 |
| | 예술 | 음악 | 272 | 136 | | 34 | 17 | 예17 | 34 | 17 | 17 | 17 | 17 |
| | | 미술 | | 136 | | 34 | 17 | 예17 | 34 | 17 | 17 | 17 | 17 |
| | 영어 | | 340 | 306 | -34 | 51 | 34 | 주17 | 51 | 51 | 51 | 51 | 51 |
| | 선택 | 한문 | | | | | | | | | | | |
| | | 생활외 국어 | | 68 | | 34 | 34 | | 34 | | | | |
| | | 환경 | | 0 | | | | | | | | | |
| | | 보건 | 170 | 34 | -34 | | | | | 17 | 17 | | |
| | | 진로와 직업 | | 34 | | | | | | | | 17 | 17 |
| | 소계 | | 3,060 | 2,992 | -68 | 493 | 374 | 119 | 493 | 510 | 510 | 493 | 493 |
| 창의적 체험 활동 | 자유활동 | | | 72 | | 12 | 12 | | 12 | 12 | 12 | 12 | |
| | 동아리활동 | 306 | 102 | -68 | 17 | 0 | 동17 | 17 | 17 | 17 | 17 | 17 | |
| | 봉사활동 | | 30 | | 5 | 5 | | 5 | 5 | 5 | 5 | 5 | |
| | 진로활동 | | 34 | | 17 | 0 | 진17 | 17 | | | | | |
| | 소계 | 306 | 238 | -68 | 51 | 17 | 34 | 51 | 34 | 34 | 34 | 34 | |
| 학교 스포츠 클럽 활동 | 창체활동(-68) | | | 68 | 68 | | | | 17 | 17 | 17 | 17 | |
| | 창체순증 | 136 | 0 | 0 | | | | | | | | | |
| | 교과감축 | | 68 | 68 | 17 | 0 | 예17 | 17 | | | 17 | 17 | |
| | 소계 | 136 | 136 | 136 | 17 | 0 | 17 | 17 | 17 | 17 | 34 | 34 | |
| 총 수업 시간 수 | | 3,366 | 3,366 | 0 | 561 | 391 | 170 | 561 | 561 | 561 | 561 | 561 | |
| 이수 과목 수 | | | | | 8 | 8 | | 8 | 8 | 8 | 7 | 7 | |
| 자유학기 활동 | 진로탐색활동 | | | 17 | | 17 | 진 | | | | | | |
| | 주제선택활동 | 170 | 68 | | | 68 | 국,과, 기,가, 영 | | | | | | |
| | 예술체육활동 | | 68 | | | 68 | 체,음, 미,스 | | | | | | |
| | 동아리활동 | | 17 | | | 17 | 동 | | | | | | |
| | 소계 | 170 | 170 | | | 170 | | | | | | | |

2 자유학기제 추진협의회



3 자유학기제 월별 추진 계획

| 시기 | 추진 내용 |
|------|---|
| 1-2월 | 차기 학년도 자유학기제 구상 자유학기 담당교사 선정 자유학기(년)제 방향 잡기(1차 계획서 완성) 자유학기제 연수(교사) 지역사회 인프라 조사 자유학기 프로그램 발굴 예산 사용 계획 학교운영위원회 심의 |
| 3월 | 교과별 교육과정 재구성 및 교과별 과정 중심 평가 계획 수립 자유학기제 설명회(학생, 학부모) 가정통신문 발송 자유학기제 최종 계획서 완성 자유학기제 교육과정 편성(NEIS) 부서별 희망조사 및 영역별 부서별 학생 배정 |
| 4~5월 | 1차고사 기간 중 프로그램 운영 가정통신문 발송 학생 관찰내용 누가기록 |
| 6-8월 | 2차고사 기간 중 프로그램 운영 가정통신문 발송 자유학기 평가 및 학교생활통지표 관련 교직원 연수 자유학기제 나이스 교무업무 처리 · 성적 마감 / · 교과별 미이수 → 이수 처리 / · 영역별 운영 이수 시간 확인 / · 영역별 활동시간 및 기사항 입력 / · 교과별 학습영역, 성취기준 입력 / · 과목별 세부능력 특기사항 입력 / 학교생활통지표 작성 및 발송 자유학기제 만족도 조사 |
| 12월 | 차기 학년도 자유학기제 구상 |

4 자유학기제 시간표 운영 모형

1학기 (170시간)

| 요일 시간 | 월 | 화 | 수 | 목 | 금 |
|----------|------|------|------|---|------|
| 1 | | | | | |
| 2 | | 주제선택 | | | |
| 3 | | 주제선택 | | | |
| 4 | | | | | |
| 5 | | | 진로탐색 | | 주제선택 |
| 6 | 예술체육 | 예술체육 | | | 주제선택 |
| 7 | 예술체육 | 예술체육 | | | 동아리 |

- 기본 교과(23시간), 자유학기 활동수업(10시간)
- 교육과정 : 성취 기준 기반 수업
- 수업방법
 - 문제해결, 의사소통, 토론, 실습, 체험 등
 - 수업 및 활동 내용에 따라 탄력적 블록타임제

5 자유학기 활동 운영 계획(1학기)

| 자유학기 활동 | 진로탐색 | 주제선택 | 예술·체육 | 동아리 |
|-------------|------|------|-------|-----|
| 주당 운영시수 | 1 | 4 | 4 | 1 |
| 총 운영 프로그램 수 | 2 | 4 | 8 | 5 |
| 개인위탁 프로그램 수 | 0 | 0 | 0 | 0 |

가. 진로탐색활동

1) 진로탐색활동 운영 계획

| 구분 | 진로탐색 활동 | 비고 |
|--------------|--------------|---------------|
| 운영요일 | 수 | 학급별(요일 변동 가능) |
| 운영방법 | 17차시 | 매주 |
| 1인당 참여 프로그램수 | 1 | 1인 1개 선택 |
| 주당 운영 시간 | 1시간*1일=1시간 | 총 1시간 |
| 운영 시수 총합 | 17주*1시간=17시간 | |

2) 진로탐색활동 프로그램

| 1학기 진로탐색 프로그램 명 | | 담당교사 (강사명) |
|-----------------|---------------|---------------|
| 1 | 나의 진로를 찾아서 1반 | ○○○ |
| 2 | 나의 진로를 찾아서 2반 | ○○○ |

나. 주제선택활동

1) 주제선택활동 운영 계획

| 구분 | 주제선택 활동 | 비고 |
|---------------|--------------|-----------|
| 운영요일 | 화, 금 | 프로그램별 운영 |
| 운영방법 | 68차시 | 매주 |
| 1인당 참여 프로그램 수 | 2 | 1인 2개씩 선택 |
| 주당 운영 시간 | 2시간*2일=4시간 | 총 4시간 |
| 운영 시수 총합 | 17주*4시간=68시간 | |

2) 주제선택활동 프로그램

| 1학기 주제선택 프로그램 명 | | 연계교과 | 담당교사 (강사명) |
|-----------------|------------|------|------------|
| 1 | 영어그림책 리터러시 | 영어 | 조00 |
| 2 | 베이커리야 놀자 | 기가 | 이00 |
| 3 | 하브루타 NIE | 국어 | 안00 정00 |
| 4 | 자존감향상 프로젝트 | 과학 | 박00 |

다. 예술·체육활동 프로그램

1) 예술·체육활동 운영 계획

| | 예술 활동 | 체육활동 |
|---------------|--------------|--------------|
| 운영요일 | 월(요일 변동 가능) | 화(요일 변동 가능) |
| 운영방법 | 34차시 | 34차시 |
| 1인당 참여 프로그램 수 | 2 | 2 |
| 주당 운영 시간 | 1시간*2일=2시간 | 1시간*2일=2시간 |
| 운영 시수 총합 | 17주*2시간=34시간 | 17주*2시간=34시간 |
| 비고 | | |

2) 예술·체육활동 프로그램

| 영역 | 예술체육 프로그램 명 | 연계 교과 | 담당교사 (강사명) |
|----|----------------------|----------|---------------|
| 예술 | 나도 음악가 1반/ 2반 | 음악 | 정00 |
| 예술 | 생활 속의 미술 1반/ 2반 | 미술 | 000 |
| 체육 | 평생스포츠로의 매직테니스 1반/ 2반 | 체육 | 김00 |
| 체육 | 평생스포츠로의 배드민턴 | 체육 | 000 |
| 체육 | 평생스포츠로의 탁구 | 체육 | 000 |

라. 동아리활동

1) 동아리활동 운영 계획

| 구분 | 동아리활동 | 비고 |
|-----------------|--------------|-----------------|
| 운영요일 | 금 | 프로그램별 운영 |
| 운영방법 | 17차시 | 매주 |
| 1인당 참여 프로그램수 | 1 | 1인 1개 동아리 활동 |
| 주당 운영 시간 | 1시간*1일=1시간 | 총 17시간 |
| 운영 시수 총합 | 17주*1시간=17시간 | |

2) 동아리활동 프로그램

| 동아리활동 프로그램명 | | 담당교사 (강사명) |
|-------------|----------------|---------------|
| 1 | 배구반 | 000 |
| 2 | 다독다독반 | 000 |
| 3 | 영화감상반 | 000 |
| 4 | 나너우리 게임반(e스포츠) | 000 |
| 5 | 국제교류반 | 000 |

6 고사 기간 활동 계획

| 구 분 | | 일 자 | | 활동 내용(진로탐색활동) | 비고 |
|-------------|----------|-----|-----|-----------------------|----------------|
| 1 학 기 | 1차 고사 | 4월 | 24일 | 교과 연계 교외 체험 활동 | |
| | | 4월 | 25일 | 교내 교과 융합 수업(주제 통합 수업) | |
| | | 4월 | 26일 | 진로 체험 활동 | |
| | 2차 고사 | 7월 | 1일 | 교과 연계 교내 체험 활동 | |
| | | 7월 | 2일 | 교과 연계 교외 체험활동 | 임실영어체험 학습센터 |
| | | 7월 | 3일 | 진로 체험 활동 | |

- 위 계획은 2024학년도 교육과정 운영 및 학사 일정에 따라 변동될 수 있습니다.

7 2024학년도 중학교 자유학기 예산 사용 계획

| 영역 | 내용 | 지출(예정)내역 | 예산액(원) |
|-----------------|-----------|---------------|-----------|
| 주제선택활동 | 주제선택 물품구입 | 41,700*10종*2회 | 834,000 |
| 진로탐색활동 | 진로체험 활동비 | 500,000*4회 | 2,000,000 |
| | 차량비 | 500,000*3회 | 1,500,000 |
| 예술체육활동 | 예술체육 물품구입 | 60,000*10종*1회 | 600,000 |
| 교사연수 | 교사 협의회비 | 125,000*2회 | 250,000 |
| 합계 (자유학기 총 예산액) | | | 5,184,000 |

- 위 계획은 2024학년도 교육과정 운영 및 학사 일정에 따라 변동될 수 있습니다.

8 자유학기 활동 외부 체험 안전대책

□ 안전한 체험 프로그램 운영

- (사전 단계) 안전대책을 반영한 체험 프로그램 계획수립 및 프로그램 담당자의 사전 현장 답사, 체험활동 참여학생, 현장 담당자 사전교육 철저
- (운영 단계) 진로체험 유형별 안전수칙 강화, 체험활동 운영 단계별 점검표 확인, 안전요원 연수 시 안전교육 이론·훈련 병행, 현장 담당자 리플릿 배포, 교사·현장 담당자 사전협의 등을 통해 체험준비·진행·마무리의 단계별 내용 안내
- (사후 단계) 인근 병원, 경찰서 등과 연계한 대응체계 마련 및 학교 책임자 보고 및 보호자

연락을 통한 신속한 사고 대응

□ 재난 및 학생 안전사고 보고체계

체험활동 중 사고발생 시에는 아래 체계에 따라 신속한 상황 보고 및 대응이 이루어지도록 함

※ 전라북도교육청 보고기준(학생안전사고 등)

- √ 교육활동 중 사고: 병원치료를 요하는 중상(의료진단 결과 3주 이상) 이상의 사고
- √ 교육활동 외 사고: 사망 1명 또는 부상 5명 이상의 사고
- √ 기타 사고: 화재, 붕괴, 폭발 등 언론보도 및 사회적 파장이 큰 사고

○ (최초보고)

- 도 교육청 : 학생안전관리지원단 유선 통화 후(☎ 2393-119)
부서 대표 메일 jbe119@jbedu.kr로 자료 발송
- 교육지원청: 메신저, 유선전화, 팩스 활용

○ (중간.최종보고)

- 도 교육청 : 업무관리시스템(수신자: 정책공보담당관)
- 교육지원청: 업무관리시스템(수신자: 교육장, 부서지정x)

<야간, 공휴일의 경우>

√ 도 교육청

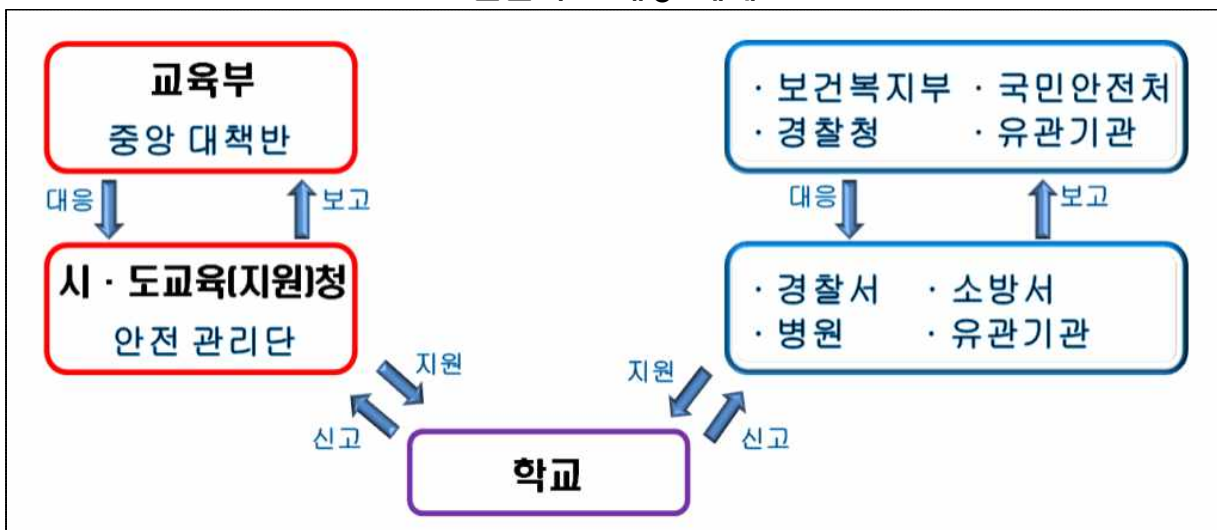
- 부서대표 메일 : jbe119@jbedu.kr
- 당직실(☎ 2393-119, F 220-9416)

√ 해당 교육지원청 당직실

○ (안전사고 유형별 보고양식)

- 전라북도교육청 홈페이지/학교교육/학생안전관리자료실 공지사항 참고

< 안전사고 대응 체계 >



| 책임자 | 연락처 |
|-----|---------------|
| 인솔자 | 010-4660-0169 |
| 인솔자 | 010-6485-6483 |

| 유관기관 | 연락처 |
|--------|----------|
| 소방서 | 119 |
| 소양파출소 | 244-0112 |
| 소양제일병원 | 243-4115 |

9 프로그램 개인위탁 운영자 선정 계획

가. 채용 분야 및 기간 : 해당 없음