

건축물 식면지도

[삼계중학교]

전북 임실군 삼계면 삼계2길 16



푸른산업환경연구소 (주)

Pulun Environment Industry Institute

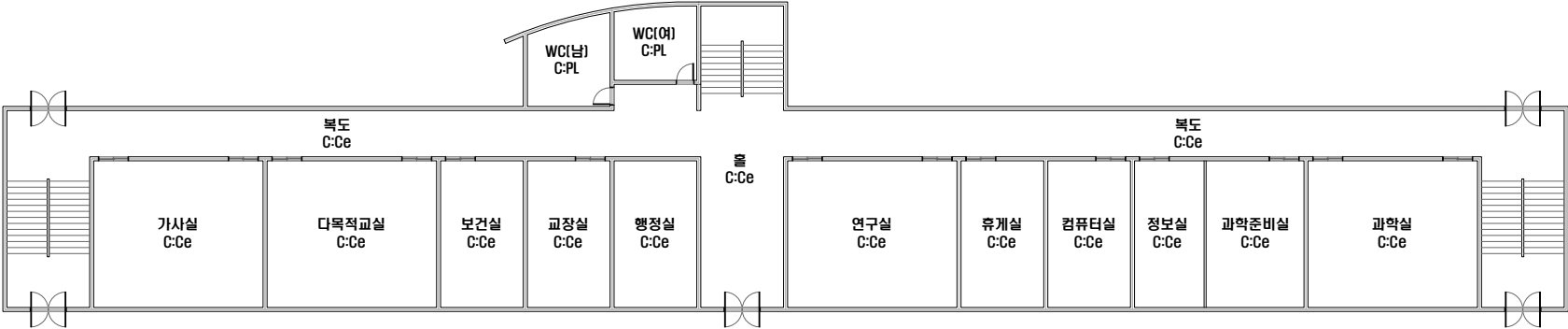
전북 전주시 완산구 백제대로 423 (우주빌딩 6F)

TEL: (063) 254-4009

FAX: (063) 277-4009

명칭	개스킷	면적	명칭	개스킷	면적	명칭	개스킷	면적	명칭	개스킷	면적	명칭	개스킷	면적	명칭	개스킷	면적	위	지붕재	천장재	벽재	외부재	지	T:벽	S:슬레이트	CE:시멘트	VF:베네티알	PA:종이벽지	GB:석고보드	FR:철재류	RM:보온재
D40	3	0.055(m ²)	D30	3	0.039(m ²)	D25	3	0.031(m ²)	D20	3	0.024(m ²)	D15	3	0.014(m ²)	D10	3	0.006(m ²)	지	바닥재	천장재	벽재	외부재	지	BL:블라이트	G:개스킷	SM:물결재	PL:플라스틱	WO:목재	AS:아스팔트	FM:단열재	기타:발도

1층 평면도



시료 번호	시료 채취 위치	건축 자재	동일 물질 구역	면적(m ²), 부피(m ³), 길이(m)	석면 종류	석면 함유량(%)	위해성 평가 점수	위해성 등급	관리 방안
				· 석면 함유 건축 자재 없음 ·					

·note· 1. 본 도면은 실측 및 설계도면을 토대로 작성하였으며 실제 물량과 다소 차이가 있을 수 있습니다. 2. 물량산출의 기준은 중심선을 기준으로 하였으며 내역산출시 참고 하시기 바랍니다. 3. 슬레이트의 경우 경사를 적용한 실측물량이며 겹 이음 발증률을 적용한 면적입니다. 4. 개스킷 면적은 정해진 규격이 없어 저의 연구소에서 임의의 표준을 정하여 산정한 면적이며 실제 물량과 다소 차이가 있을 수 있습니다. 5. 배관 자재의 경우 사용 중이거나 육안확인이 불가능한 배관은 조사에서 제외하였으며, 따라서 실 물량과 다소 차이가 있을 수 있습니다.

·건축자재별 그림 범례

천장재

바닥재

벽재

보온재

배관재

기타물질

폼질재

내화피복재

지붕재

칸막이

비석면

·건축자재 인식표

시료 번호

시료 위치

건축자재 (명유물)

석면 함유 시료

시료 번호

시료 위치

건축 자재

석면 비함유 시료

·건 물 명 :

삼계중학교 -1동-

·건축물 소재지 :
전북 임실군 삼계면
삼계2길 16

·도 면 번 호 : 1

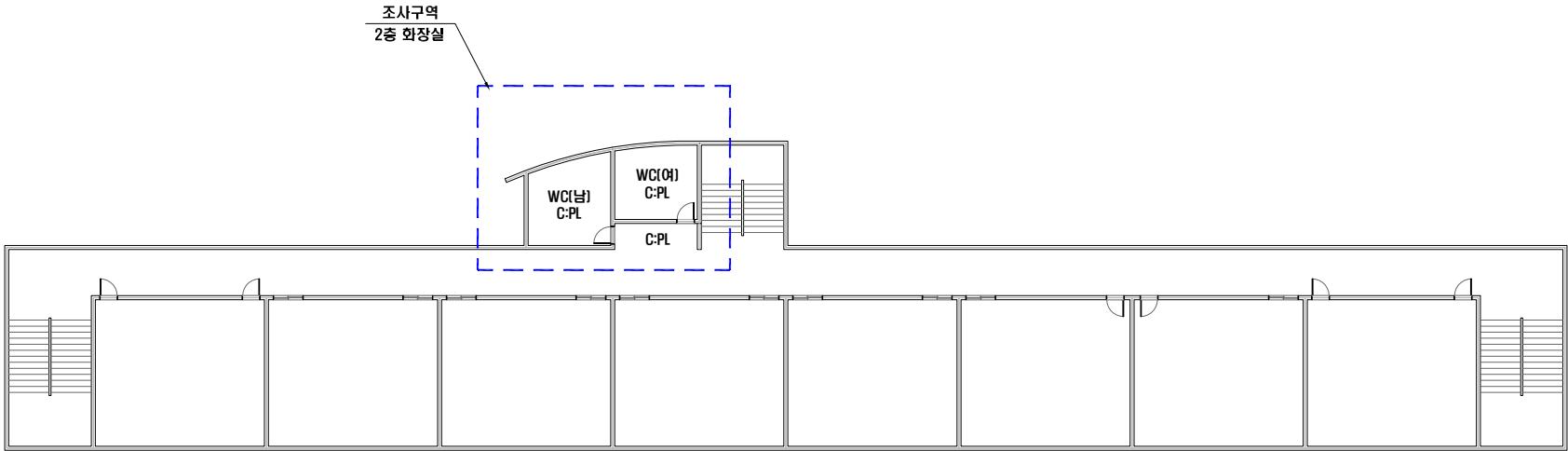
·석면 조사 기관:
푸른환경산업연구소(주)

·석면 분석 기관:
푸른환경산업연구소(주)

·조사일자: 2014.10.30

명칭	개스킷	면적	명칭	개스킷	면적	명칭	개스킷	면적	명칭	개스킷	면적	명칭	개스킷	면적	명칭	개스킷	면적	위	지붕재	천장재	벽재	외부단열재	지	T:택	S:슬레이트	CE:시멘트	VT:바닐타일	PA:종이벽지	GB:석고보드	FR:철재류	RM:보온재
D40		0.055(m ²)	D30		0.039(m ²)	D25		0.031(m ²)	D20		0.024(m ²)	D15		0.014(m ²)	D10		0.006(m ²)	위	지붕재	천장재	벽재	외부단열재	지	T:택	S:슬레이트	CE:시멘트	VT:바닐타일	PA:종이벽지	GB:석고보드	FR:철재류	RM:보온재
D40			D30			D25			D20			D15			D10			바닥	천장재	벽재	외부단열재	지	바닥재	G:개스킷	SM:철재	KL:콜라타일	WO:목재	SS:아연도금강판	DM:단열재	GR:발포도	

2층 평면도



·건축자재별 그림 범례



·건축자재 인식표

시료 번호

시료 위치 건축자재 (영유물)

석면 함유 시료

시료 번호

시료 위치 건축자재

석면 비함유 시료

·건 물 명 :

삼계중학교 -1동-

·건축물 소재지 :

전북 임실군 삼계면 삼계2길 16

·도 면 번 호 :

2
·석면 조사 기관:
푸른환경산업연구소(주)

·석면 분석 기관:
푸른환경산업연구소(주)

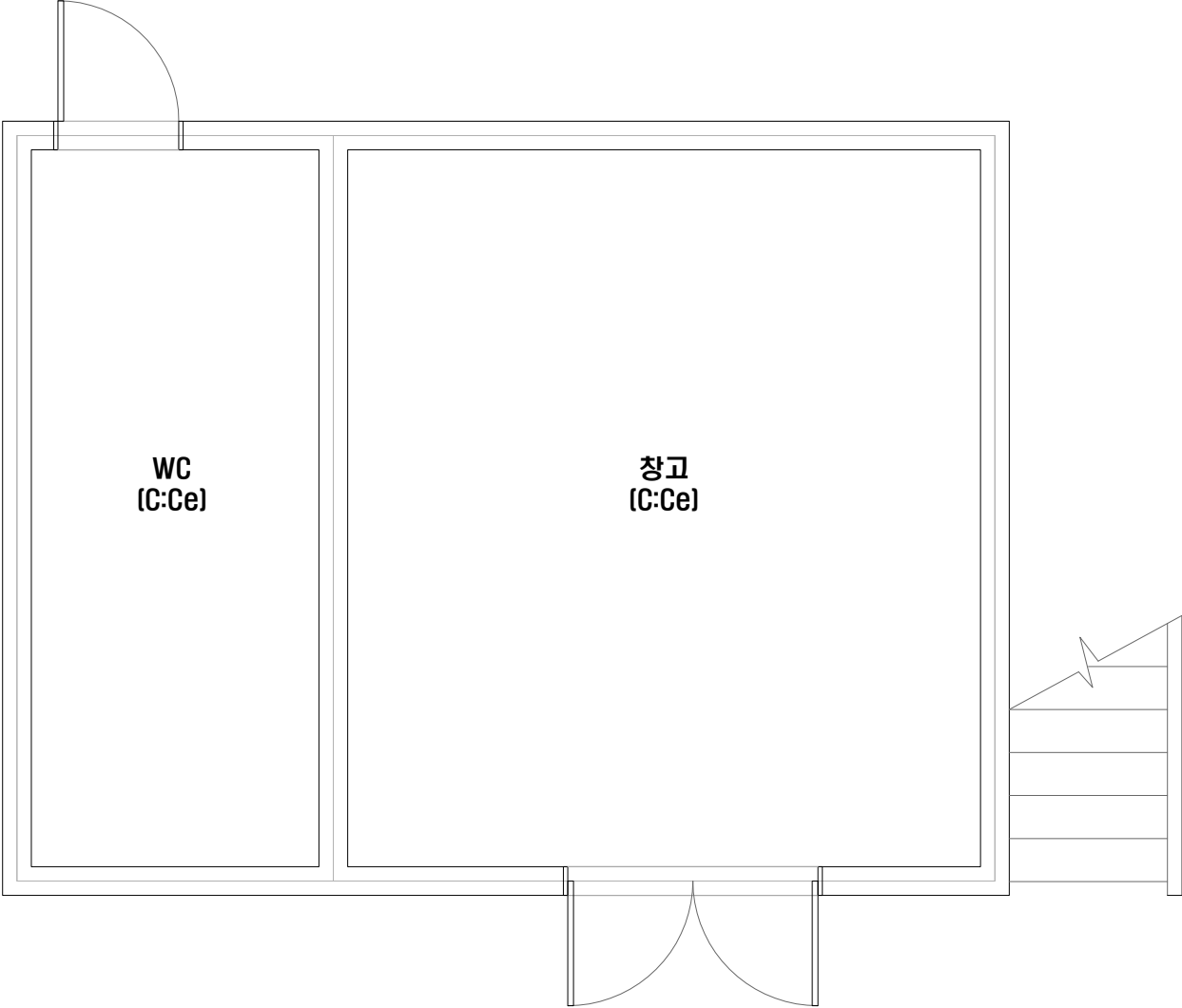
·조사일자: 2014.10.30

시료 번호	시료 채취 위치	건축 자재	동일 물질 구역	면적(m ²), 부피(m ³), 길이(m)	석면 종류	석면 함유량(%)	위해성 평가 점수	위해성 등급	관리 방안
				· 석면 함유 건축 자재 없음 ·					

·note· 1. 본 도면은 실측 및 설계도면을 토대로 작성하였으며 실제 물량과 다소 차이가 있을 수 있습니다. 2. 물량산출의 기준은 중심선을 기준으로 하였으며 내역산출시 참고 하시기 바랍니다. 3. 슬레이트의 경우 경사를 적용한 실측물량이며 겹 이음 합중률을 적용한 면적입니다. 4. 개스킷 면적은 정해진 규격이 없어 저의 연구소에서 임의의 표준을 정하여 산정한 면적이며 실제 물량과 다소 차이가 있을 수 있습니다. 5. 배관 자재의 경우 사용 중이거나 육안확인이 불가능한 배관은 조사에서 제외하였으며, 따라서 실 물량과 다소 차이가 있을 수 있습니다.

명칭	개스킷	면적	명칭	개스킷	면적	명칭	개스킷	면적	명칭	개스킷	면적	명칭	개스킷	면적	위	지붕재	천장재	벽재	외부외기	지	T: 벽	S: 슬레이트	CE: 시멘트	VT: 배널타일	PA: 종아벽지	GB: 석고보드	IR: 절재류	RM: 보온재
D40	○	0.055(m ²)	D30	○	0.039(m ²)	D25	○	0.031(m ²)	D20	○	0.024(m ²)	D15	○	0.014(m ²)	D10	○	0.006(m ²)				BL: 블라이트	G: 개스킷	SM: 불결재	PL: 플라스틱	WO: 목재	AS: 아스팔트	IM: 단열재	기타: 별도표기

1층 평면도



시료 번호	시료 채취 위치	건축 자재	동일 물질 구역	면적(m ²), 부피(m ³), 길이(m)	석면 종류	석면 함유량(%)	위해성 평가 점수	위해성 등급	관리 방안
				· 석면 함유 건축 자재 없음 ·					

·건축자재별 그림 범례


천장재


바닥재



벽재


보온재


배관재


기타물질


벽칠재


내화피복재


지붕재


칸막이


비석면

·건축자재 인식표

시료 번호

시료 위치

건축자재 (영유물)

석면 함유 시료

시료 번호

시료 위치

건축 자재

석면 비함유 시료

·건 물 명 :

삼계중학교 -2동-

·건축물 소재지 : 전북 임실군 삼계면 삼계2길 16

·도 면 번 호 : 3

·석면 조사 기관: 푸른환경산업연구소(주)

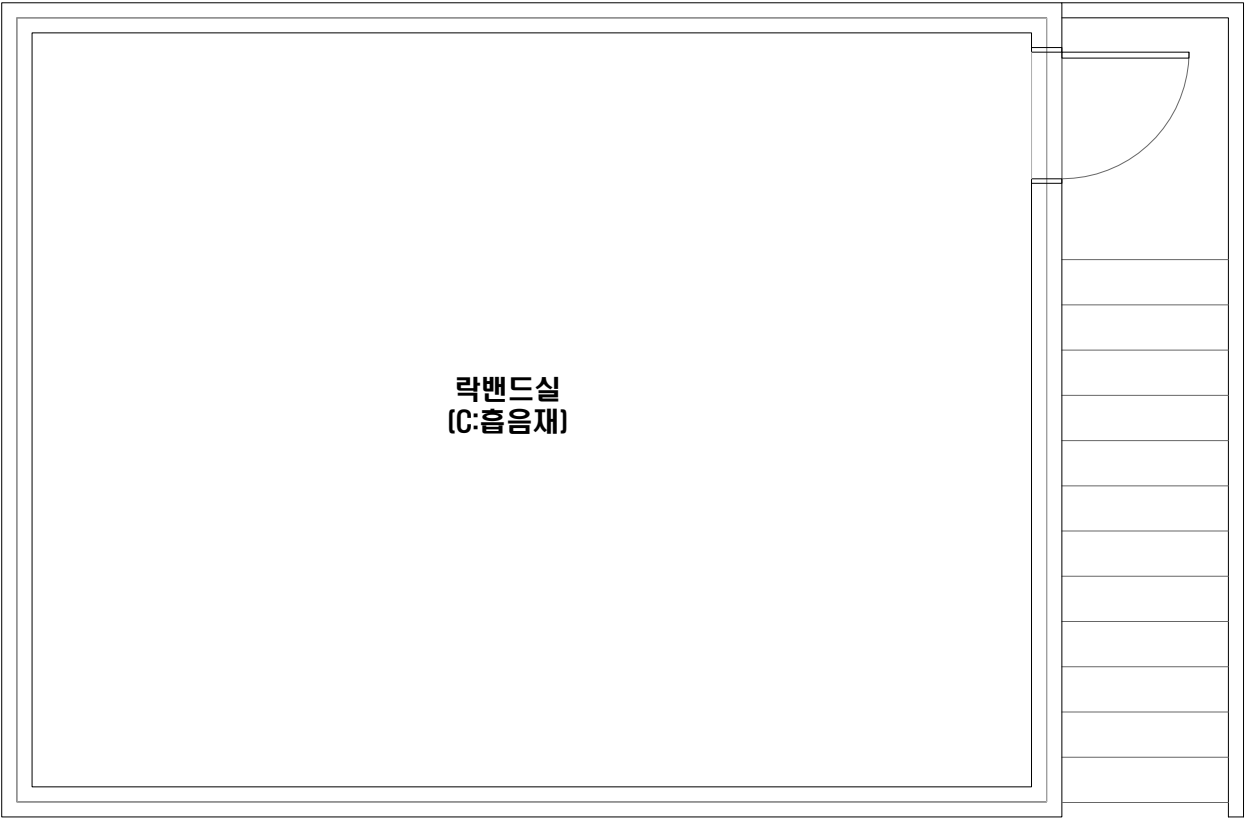
·석면 분석 기관: 푸른환경산업연구소(주)

·조사일자: 2014.10.30

·note· 1. 본 도면은 실측 및 설계도면을 토대로 작성하였으며 실제 물량과 다소 차이가 있을 수 있습니다. 2. 물량산출의 기준은 중심선을 기준으로 하였으며 내역산출시 참고 하시기 바랍니다. 3. 슬레이트의 경우 경사를 적용한 실측물량이며 겹 이음 합중률을 적용한 면적입니다. 4. 개스킷 면적은 정해진 규격이 없어 자의 연구소에서 임의의 표준을 정하여 산정한 면적이며 실제 물량과 다소 차이가 있을 수 있습니다. 5. 배관 자재의 경우 사용 중이거나 육안확인이 불가능한 배관은 조사에서 제외하였으며, 따라서 실 물량과 다소 차이가 있을 수 있습니다.

명칭	개스킷	면적	명칭	개스킷	면적	명칭	개스킷	면적	명칭	개스킷	면적	명칭	개스킷	면적	명칭	개스킷	면적	위	지붕외	천장	벽	외부	지	T : 벽	S : 슬레이트	CE : 시멘트	OE : 시멘트	VT : 버널타일	PA : 종래벽지	GB : 석고보드	W : 절재류	RM : 보온재
D40		0.055(m ²)	D30		0.039(m ²)	D25		0.031(m ²)	D20		0.024(m ²)	D15		0.014(m ²)	D10		0.006(m ²)	위	지붕외	천장	벽	외부	지	BL : 발라이트	G : 개스킷	SM : 통결재	PL : 플라스틱	WO : 목재	AS : 아스팔트	ML : 단열재	기타 : 별도표기	

2층 평면도



·건축자재별 그림 범례

·건축자재 인식표

시료 번호	시료 위치	건축자재 (양유물)
-------	-------	------------

석면 함유 시료

시료 번호	시료 위치	건축자재
-------	-------	------

석면 비함유 시료

·건 물 명 :

삼계중학교 -2동-

·건축물 소재지 :

전북 임실군 삼계면 삼계2길 16

·도 면 번 호 :

·석면 조사 기관:
푸른환경산업연구소(주)

·석면 분석 기관:

푸른환경산업연구소(주)

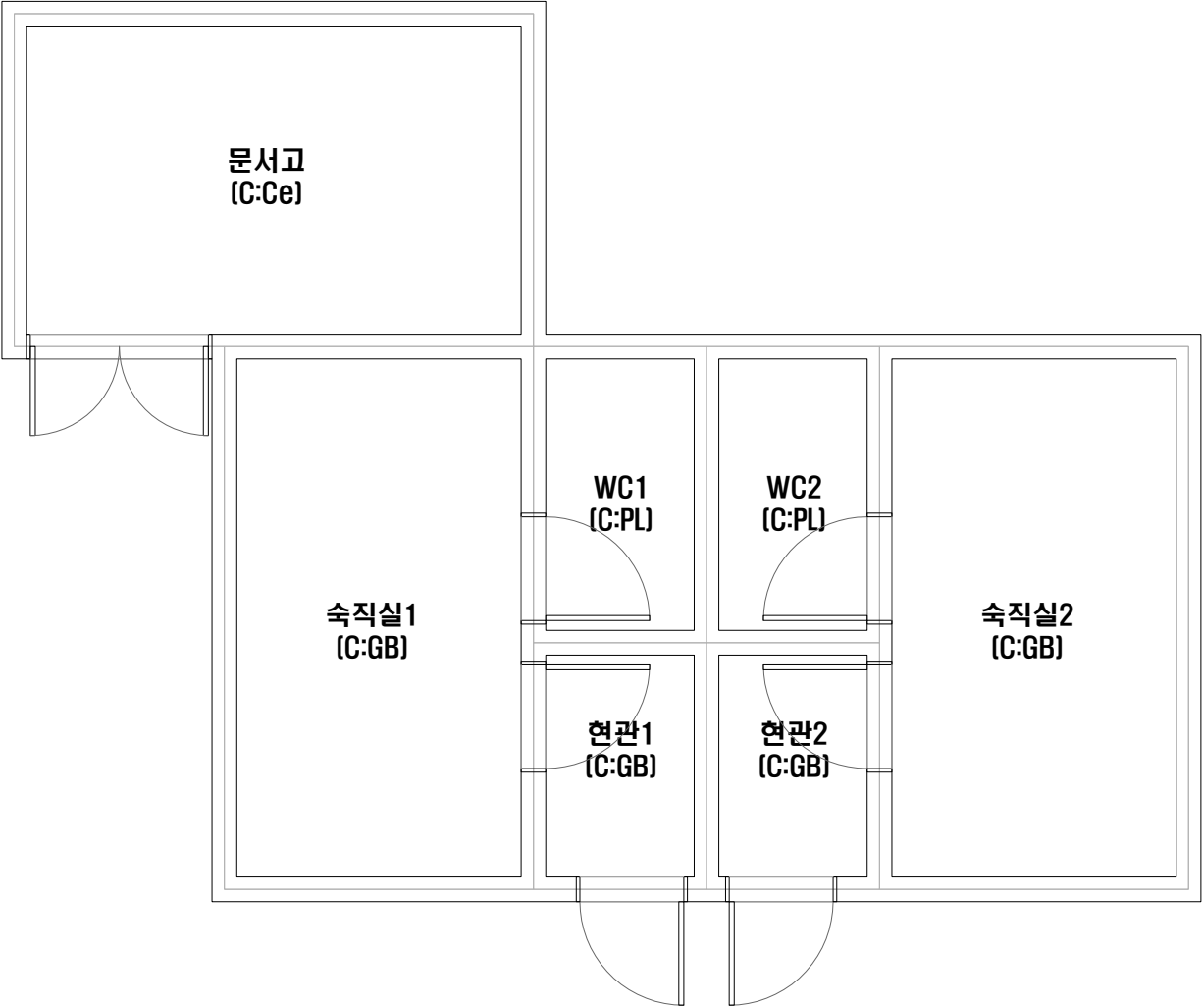
·조사일자: 2014.10.30

시료 번호	시료 채취 위치	건축 자재	동일 물질 구역	면적(m ²), 부피(m ³), 길이(m)	석면 종류	석면 함유량(%)	위해성 평가 점수	위해성 등급	관리 방안
				· 석면 함유 건축 자재 없음 ·					

·note· 1. 본 도면은 실측 및 설계도면을 토대로 작성하였으며 실제 물량과 다소 차이가 있을 수 있습니다. 2. 물량산출의 기준은 중심선을 기준으로 하였으며 내역산출시 참고 하시기 바랍니다. 3. 슬레이트의 경우 경사를 적용한 실측물량이며 겹 이음 활동률을 적용한 면적입니다. 4. 개스킷 면적은 정해진 규격이 없어 저의 연구소에서 임의의 표준을 정하여 산정한 면적이며 실제 물량과 다소 차이가 있을 수 있습니다. 5. 배관 자재의 경우 사용 중이거나 육안확인이 불가능한 배관은 조사에서 제외하였으며, 따라서 실 물량과 다소 차이가 있을 수 있습니다.

명칭	개스킷	면적	명칭	개스킷	면적	명칭	개스킷	면적	명칭	개스킷	면적	명칭	개스킷	면적	명칭	개스킷	면적	위 치	지붕재	천장재	벽재	외부재	기타재	T : 텍	S : 슬레	CE : 시	행 트	VT : 비닐타	PA : 종이벽지	GB : 석고보드	FR : 철	류	RM : 보온재
D40		0.055(m ²)	D30		0.039(m ²)	D26		0.031(m ²)	D20		0.024(m ²)	D15		0.014(m ²)	D10		0.006(m ²)	위 치	바닥재	천장재	벽재	외부재	기타재	현 : 블라이트	G : 개스킷	SM : 플	질재	PL : 플라스	WC : 목재	AS : 아스플트방수	RM : 단열재	기타 : 불도표기	

1층 평면도



시료 번호	시료 채취 위치	건축 자재	동일 물질 구역	면적(m ²), 부피(m ³), 길이(m)	석면 종류	석면 함유량(%)	위해성 평가 점수	위해성 등급	관리 방안
				· 석면 함유 건축 자재 없음 ·					

·note· 1. 본 도면은 실측 및 설계도면을 토대로 작성하였으며 실제 물량과 다소 차이가 있을 수 있습니다. 2. 물량산출의 기준은 중심선을 기준으로 하였으며 내역산출시 참고 하시기 바랍니다. 3. 슬레이트의 경우 경사를 적용한 실측물량이며 겹 이음 합중률을 적용한 면적입니다. 4. 개스킷 면적은 정해진 규격이 없어 저의 연구소에서 임의의 표준을 정하여 산정한 면적이며 실제 물량과 다소 차이가 있을 수 있습니다. 5. 배관 자재의 경우 사용 중이거나 육안확인이 불가능한 배관은 조사에서 제외하였으며, 따라서 실 물량과 다소 차이가 있을 수 있습니다.

·건축자재별 그림 범례



천장재



바닥재



벽재



보온재



배관재



기타물질



몰질재



내화피복재



지붕재



칸막이



비석면

·건축자재 인식표

시료 번호

시료 위치

건축자재 (한유물)

석면 함유 시료

시료 번호

시료 위치

건축 자재

석면 비함유 시료

·건 물 명 :

삼계중학교 -3동-

·건축물 소재지 : 전북 임실군 삼계면 삼계2길 16

·도 면 번 호 : 5

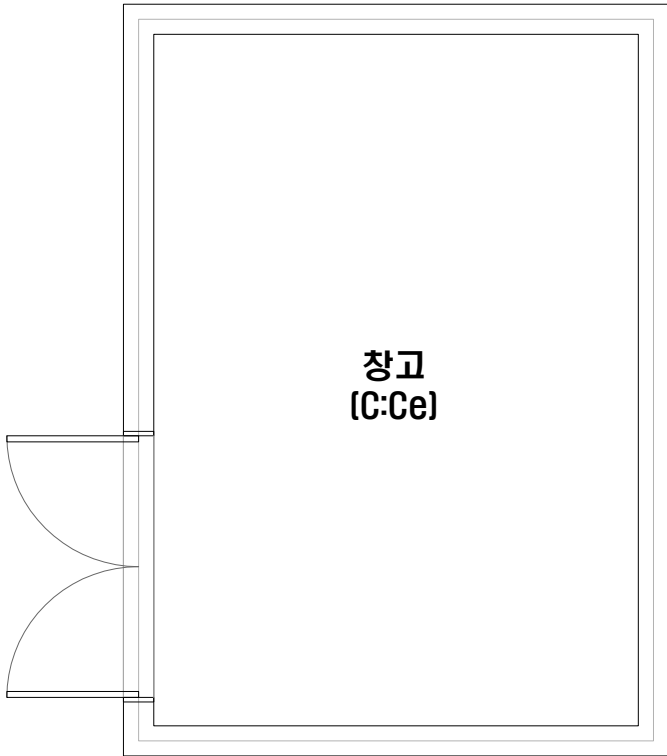
·석면 조사 기관: 푸른환경산업연구소(주)

·석면 분석 기관: 푸른환경산업연구소(주)

·조사일자: 2014.10.30

명칭	개스킷	면적	명칭	개스킷	면적	명칭	개스킷	면적	명칭	개스킷	면적	명칭	개스킷	면적	명칭	개스킷	면적	위	지붕재	천장재	벽재	외부재	자재명	T:택	S:슬레이트	CE:시멘트	VT:비닐타일	PA:종이벽지	GB:석고보드	FR:철재류	RM:보온재
D40	○	0.055(m ²)	D30	○	0.039(m ²)	D25	○	0.031(m ²)	D20	○	0.024(m ²)	D15	○	0.014(m ²)	D10	○	0.006(m ²)	치	바닥재	칸막이재	배관재	기타재	재명	BL:블라이트	G:개스킷	SM:블록재	PL:플라스틱	WO:목재	AS:아스팔트	BM:단열재	기타:발도표기

1층 평면도



·건축자재별 그림 범례

천장재	바닥재
벽재	보온재
배관재	기타물질
돌질재	내화피복재
지붕재	칸막이
비석면	

·건축자재 인식표

시료 번호
시료 위치
건축자재 (명유출)

석면 함유 시료

시료 번호
시료 위치
건축 자재

석면 비함유 시료

·건 물 명 :

삼계중학교 -4동-

·건축물 소재지 :
전북 임실군 삼계면
삼계2길 16

·도 면 번 호 : 6

·석면 조사 기관:
푸른환경산업연구소(주)

·석면 분석 기관:
푸른환경산업연구소(주)

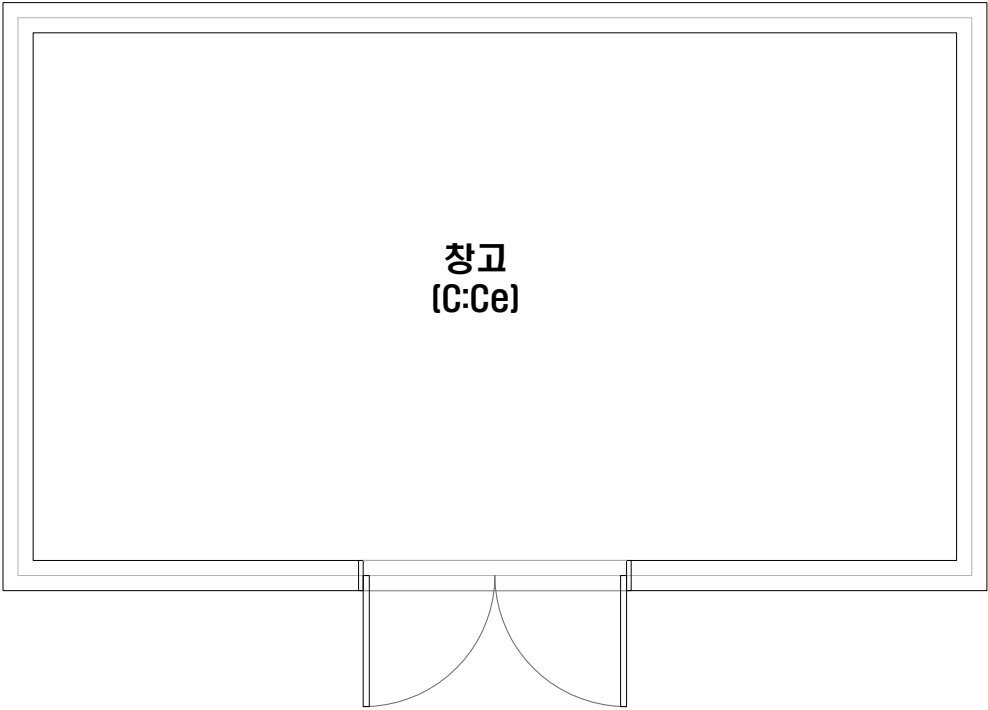
·조사일자: 2014.10.30

시료 번호	시료 채취 위치	건축 자재	동일 물질 구역	면적(m ²), 부피(m ³), 길이(m)	석면 종류	석면 함유량(%)	위해성 평가 점수	위해성 등급	관리 방안
				· 석면 함유 건축 자재 없음 ·					

·note· 1. 본 도면은 실측 및 설계도면을 토대로 작성하였으며 실제 물량과 다소 차이가 있을 수 있습니다. 2. 물량산출의 기준은 중심선을 기준으로 하였으며 내역산출시 참고 하시기 바랍니다. 3. 슬레이트의 경우 경사를 적용한 실측물량이며 겹 이음 합중률을 적용한 면적입니다. 4. 개스킷 면적은 정해진 규격이 없어 저의 연구소에서 임의의 표준을 정하여 산정한 면적이며 실제 물량과 다소 차이가 있을 수 있습니다. 5. 배관 자재의 경우 사용 중이거나 육안확인이 불가능한 배관은 조사에서 제외하였으며, 따라서 실 물량과 다소 차이가 있을 수 있습니다.

명칭	개스킷	면적	명칭	개스킷	면적	명칭	개스킷	면적	명칭	개스킷	면적	명칭	개스킷	면적	명칭	개스킷	면적	위	지붕재	천장재	벽재	외부재	지재	T:택	S:슬레이트	CE:시멘트	VT:베네티알	PA:종이벽지	GB:석고보드	IR:절재류	BM:보온재
D40		0.055(m ²)	D30		0.039(m ²)	D25		0.031(m ²)	D20		0.024(m ²)	D15		0.014(m ²)	D10		0.006(m ²)	지	바닥재	칸막이재	배관재	기타재료		원:방라이트	G:개스킷	SM:블록재	PL:플라스틱	WO:목재	AS:아스팔트	MM:단열재	기타:별도표기

1층 평면도



·건축자재별 그림 범례

천장재	바닥재
벽재	보온재
배관재	기타물질
뿔칠재	내화피복재
지붕재	칸막이
비석면	

·건축자재 인식표

시료 번호
시료 위치
건축자재 (명유물)

석면 함유 시료

시료 번호
시료 위치
건축 자재

석면 비함유 시료

·건 물 명 :

삼계중학교

-5동-

·건축물 소재지 :

전북 임실군 삼계면
삼계2길 16

·도 면 번 호 :

7

·석면 조사 기관:

푸른환경산업연구소(주)

·석면 분석 기관:

푸른환경산업연구소(주)

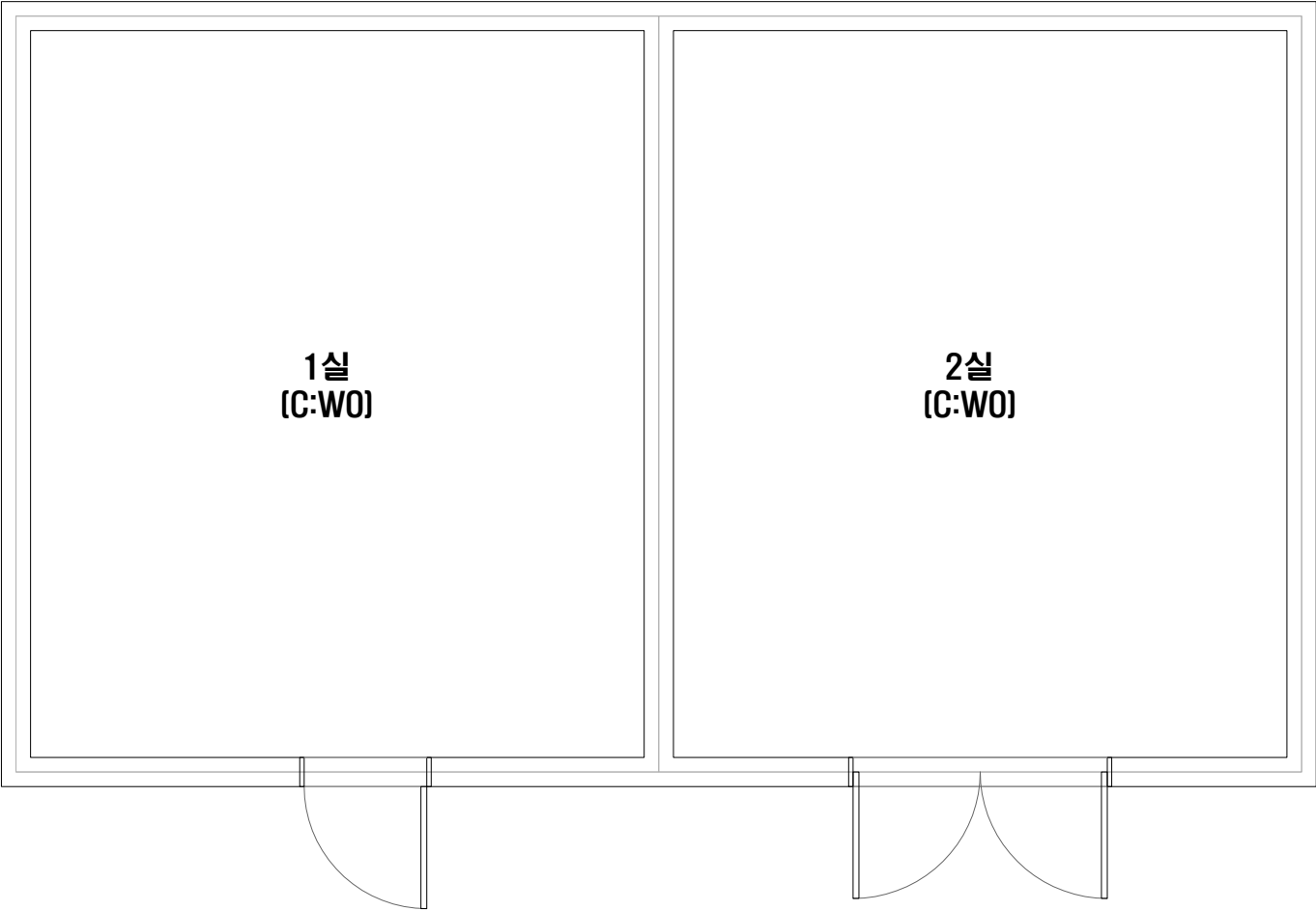
·조사일자: 2014.10.30

시료 번호	시료 채취 위치	건축 자재	동일 물질 구역	면적(m ²), 부피(m ³), 길이(m)	석면 종류	석면 함유량(%)	위해성 평가 점수	위해성 등급	관리 방안
				면적(m ²), 부피(m ³), 길이(m) · 석면 함유 건축 자재 없음 ·					

·note· 1. 본 도면은 실측 및 설계도면을 토대로 작성하였으며 실제 물량과 다소 차이가 있을 수 있습니다. 2. 물량산출의 기준은 중심선을 기준으로 하였으며 내역산출시 참고 하시기 바랍니다. 3. 슬레이트의 경우 경사를 적용한 실측물량이며 겹 이음 발증률을 적용한 면적입니다. 4. 개스킷 면적은 정해진 규격이 없어 저의 연구소에서 임의의 표준을 정하여 산정한 면적이며 실제 물량과 다소 차이가 있을 수 있습니다. 5. 배관 자재의 경우 사용 중이거나 육안확인이 불가능한 배관은 조사에서 제외하였으며, 따라서 실 물량과 다소 차이가 있을 수 있습니다.

명칭	개스킷	면적	명칭	개스킷	면적	명칭	개스킷	면적	명칭	개스킷	면적	명칭	개스킷	면적	명칭	개스킷	면적	위	지붕재	천장재	벽재	외부재	지	T:벽	S:슬레이트	CE:시멘트	VT:베네티컬	PA:종이벽지	GB:석고보드	IR:절재류	RM:보온재
D40	3	0.055(m ²)	D30	2	0.039(m ²)	D25	2	0.031(m ²)	D20	2	0.024(m ²)	D15	2	0.014(m ²)	D10	2	0.006(m ²)	지	바닥재	칸막이	배관재	기타	지	RI:발라이트	G:개스킷	SM:불결재	PL:폴리스틱	WO:목재	AS:아스팔트	IM:단열재	기타:발도

1층 평면도



·건축자재별 그림 범례



천장재



바닥재



벽재



보온재



배관재



기타물길



흙질재



내화피복재



지붕재



칸막이



비석면

·건축자재 인식표

시료 번호

시료 위치

건축자재 (명유물)

석면 함유 시료

시료 번호

시료 위치

건축자재

석면 비함유 시료

·건물명:

삼계중학교 -6동-

·건축물 소재지:
전북 임실군 삼계면
삼계2길 16

·도면번호: 8


·석면 조사 기관:
푸른환경산업연구소(주)

·석면 분석 기관:
푸른환경산업연구소(주)

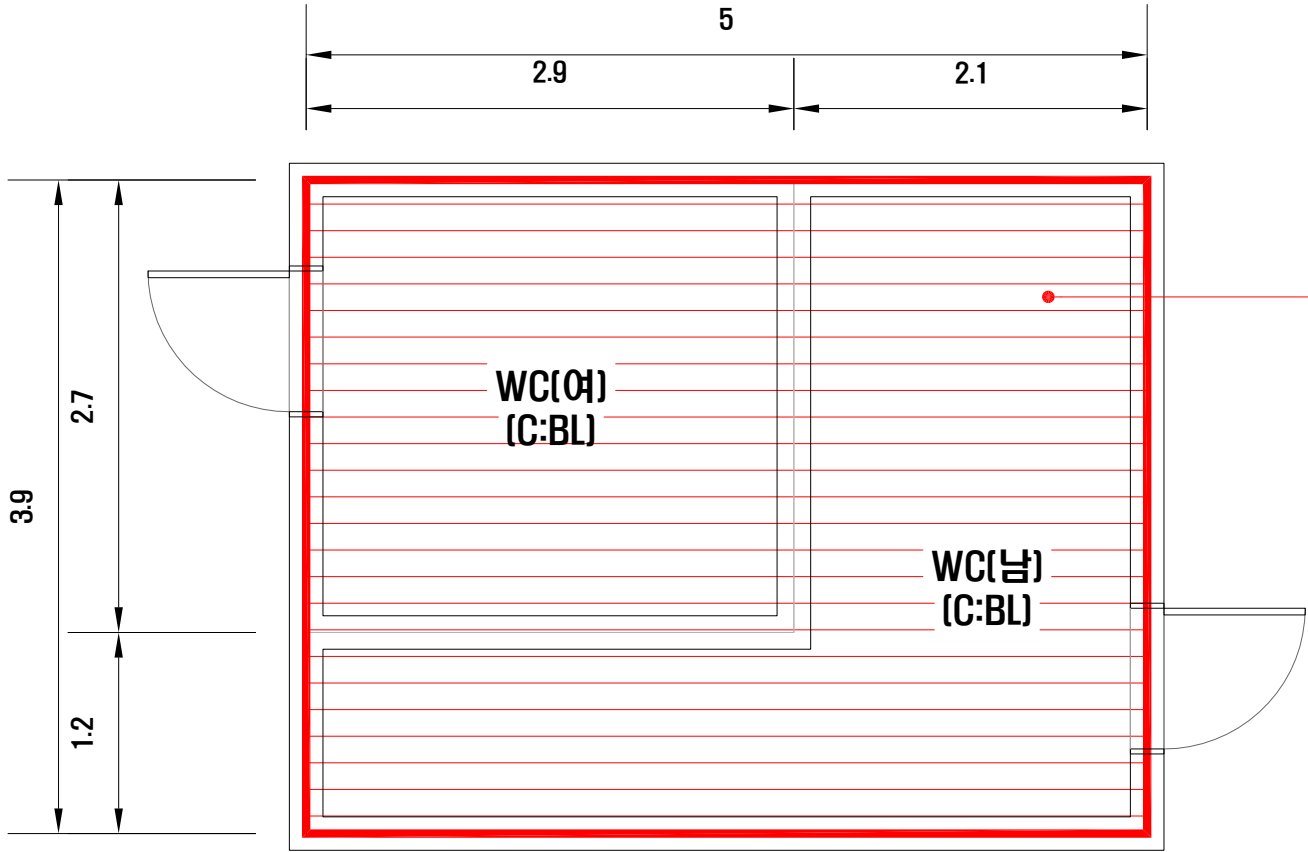
·조사일자: 2014.10.30

시료 번호	시료 채취 위치	건축 자재	동일 물질 구역	면적(m ²), 부피(m ³), 길이(m)	석면 종류	석면 함유량(%)	위해성 평가 점수	위해성 등급	관리 방안
				· 석면 함유 건축 자재 없음 ·					

·note· 1. 본 도면은 실측 및 설계도면을 토대로 작성하였으며 실제 물량과 다소 차이가 있을 수 있습니다. 2. 물량산출의 기준은 중심선을 기준으로 하였으며 내역산출시 참고 하시기 바랍니다. 3. 슬레이트의 경우 경사를 적용한 실측물량이며 겹 이음 할증률을 적용한 면적입니다. 4. 개스킷 면적은 정해진 규격이 없어 저의 연구소에서 임의의 표준을 정하여 산정한 면적이며 실제 물량과 다소 차이가 있을 수 있습니다. 5. 배관 자재의 경우 사용 중이거나 육안확인이 불가능한 배관은 조사에서 제외하였으며, 따라서 실 물량과 다소 차이가 있을 수 있습니다.

명칭	개스킷	면적	명칭	개스킷	면적	명칭	개스킷	면적	명칭	개스킷	면적	명칭	개스킷	면적	명칭	개스킷	면적	위	지붕재	천장재	벽:W	외부벽:Z	지재	T:목	S:슬레이트	CE:시멘트	VT:비닐타일	PA:종이벽지	GB:석고보드	바:철재	류	BM:보온재
D40		0.055(m ²)	D30		0.039(m ²)	D25		0.031(m ²)	D20		0.024(m ²)	D15		0.014(m ²)	D10		0.006(m ²)	치	바닥재	천장배관	배관재	기타지재	지재	발라이트	G:개스킷	SM:불활재	PL:플라스틱	WO:목재	AS:아스팔트	BM:단열재	기타:불도포기	

1층 평면도



·건축자재별 그림 범위

천장재	바닥재
벽재	보온재
배관재	기타물질
붕집재	내화피복재
지붕재	칸막이
비석면	

·건축자재 인식표

시료 번호

시료 위치 건축자재 (양유물)

석면 함유 시료

시료 번호

시료 위치 건축자재

석면 비함유 시료

·건 물 명 :

삼계중학교 -7동-

·건축물 소재지 :

전북 임실군 삼계면 삼계2길 16

·도 면 번 호 : 9

·석면 조사 기관:

푸른환경산업연구소(주)

·석면 분석 기관:

푸른환경산업연구소(주)

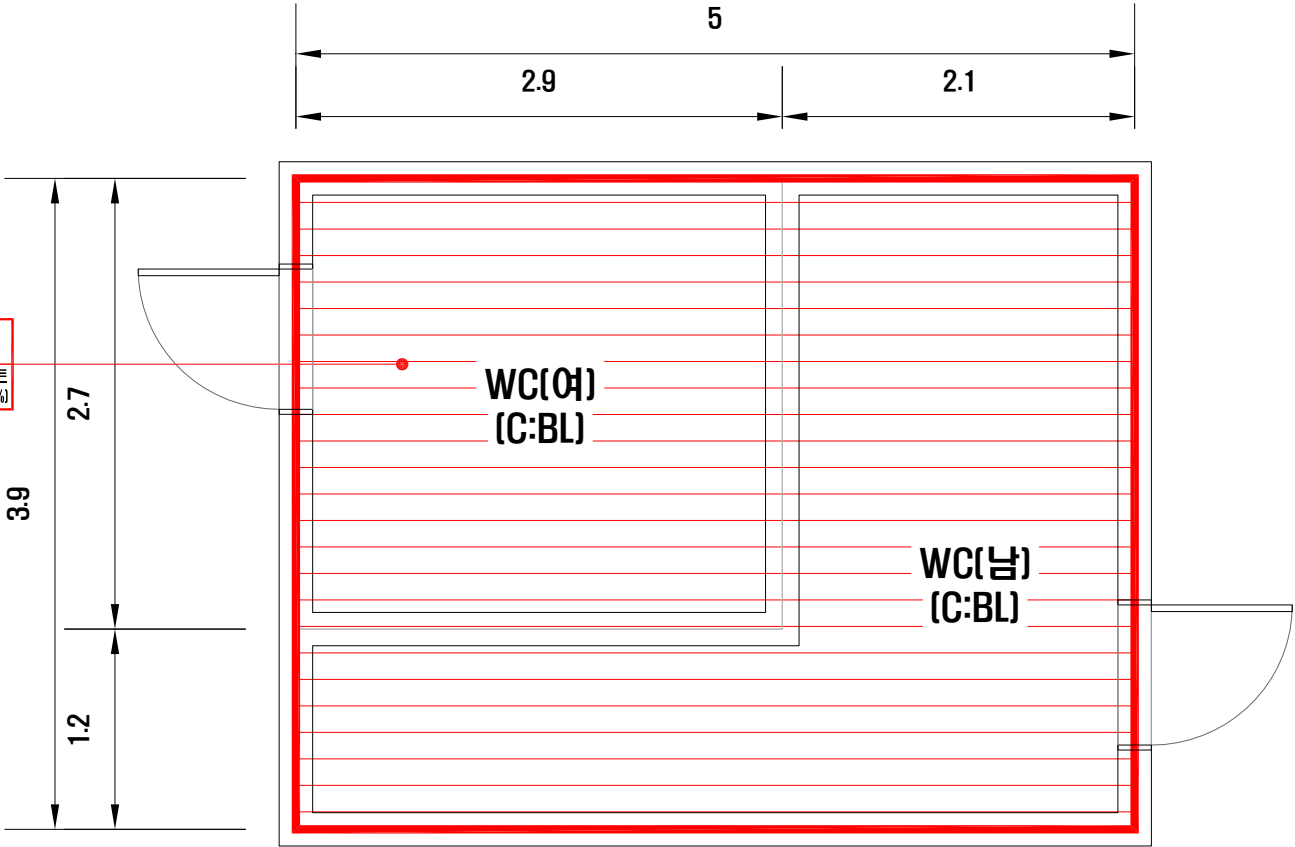
·조사일자: 2014.10.30

시료 번호	시료 채취 위치	건축 자재	동일 물질 구역	면적(m ²), 부피(m ³), 길이(m)	석면 종류	석면 함유량(%)	위해성 평가 점수	위해성 등급	관리 방안
G-1	2층 복도 천장	발라이트	7동 WC(남) 천장	(5·3.9) = 19.5(m ²)	백석면	7	9	낮음	· 비산성과 손상이 동시에 있는 경우 손상에 대한 보수 · 석면함유 건축자재 또는 설비에 대한 지속적인 유지관리 · 석면함유 건축자재 또는 설비가 손상되었을 경우 즉시 보수 · 석면함유 건축자재를 인위적으로 손상시키지 않도록 함 · 건축물 유지보수 공사 시 석면함유 설비 또는 자재가 훼손되어 석면이 비산되지 않도록 작업수행

·note· 1. 본 도면은 실측 및 설계도면을 토대로 작성하였으며 실제 물량과 다소 차이가 있을 수 있습니다. 2. 물량산출의 기준은 중심선을 기준으로 하였으며 내역산출시 참고 하시기 바랍니다. 3. 슬레이트의 경우 경사를 적용한 실측물량이며 겹 이을 발중를 적용한 면적입니다. 4. 개스킷 면적은 정해진 규격이 없어 저의 연구소에서 임의의 표준을 정하여 산정한 면적이며 실제 물량과 다소 차이가 있을 수 있습니다. 5. 배관 자재의 경우 사용 중이거나 육안확인이 불가능한 배관은 조사에서 제외하였으며, 따라서 실 물량과 다소 차이가 있을 수 있습니다.

명칭	개스킷	면적	명칭	개스킷	면적	명칭	개스킷	면적	명칭	개스킷	면적	명칭	개스킷	면적	명칭	개스킷	면적	위	지붕재	천장재	벽재	외부재	지재	T:타	S:슬레이트	CE:시멘트	DE:시멘트	VT:비닐타일	PA:종이벽지	GB:석고보드	FR:철재류	RM:보온재
D40	3	0.055(m ²)	D30	3	0.039(m ²)	D25	3	0.031(m ²)	D20	3	0.024(m ²)	D15	3	0.014(m ²)	D10	3	0.008(m ²)	지	바닥재	칸막이	배관재	기타재	지	타	블:블라스트	G:개스킷	SM:봉결재	PL:폴리스틱	WO:목재	AS:아스팔트성질	MM:단열재	기타:발도표기

1층 평면도



·건축자재별 그림 범례

·건축자재 인식표

시료 번호
시료 위치

석면 함유 시료

시료 번호
시료 위치

석면 비함유 시료

·건 물 명 :

삼계중학교 -8동-

·건축물 소재지 :

전북 임실군 삼계면 삼계2길 16

·도 면 번 호: 10

·석면 조사 기관:

푸른환경산업연구소(주)

·석면 분석 기관:

푸른환경산업연구소(주)

·조사일자: 2014.10.30

시료 번호	시료 채취 위치	건축 자재	동일 물질 구역	면적(m ²), 부피(m ³), 길이(m)	석면 종류	석면 함유량(%)	위해성 평가 점수	위해성 등급	관리 방안
H-1	2층 복도 천장	발라이트	8동 WC(여) 천장	(5-3.9) = 19.5 (m ²)	백석면	7	9	낮음	· 비산성과 손상이 동시에 있는 경우 손상에 대한 보수 · 석면함유 건축자재 또는 설비에 대한 지속적인 유지관리 · 석면함유 건축자재 또는 설비가 손상되었을 경우 즉시 보수 · 석면함유 건축자재를 인위적으로 손상시키지 않도록 함 · 건축물 유지보수 공사 시 석면함유 설비 또는 자재가 훼손되어 석면이 비산되지 않도록 작업수행

·note· 1. 본 도면은 실측 및 설계도면을 토대로 작성하였으며 실제 물량과 다소 차이가 있을 수 있습니다. 2. 물량산출의 기준은 중심선을 기준으로 하였으며 내역산출시 참고 하시기 바랍니다. 3. 슬레이트의 경우 경사를 적용한 실측물량이며 겹 이음 합중량을 적용한 면적입니다. 4. 개스킷 면적은 정해진 규격이 없어 저의 연구소에서 임의의 표준을 정하여 산정한 면적이며 실제 물량과 다소 차이가 있을 수 있습니다. 5. 배관 자재의 경우 사용 중이거나 육안확인이 불가능한 배관은 조사에서 제외하였으며, 따라서 실 물량과 다소 차이가 있을 수 있습니다.