

건축물 석면 지도

[남원여자고등학교]

전북 남원시 광천북길 229-11

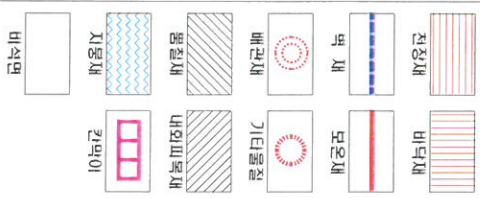


푸른 환경 연구소 [주]
Pulun an institute

전북 전주시 덕진구 팔달로 304-34(진북동)
TEL: (063) 254-4009
FAX: (063) 277-4009

[illegible]

건축자재별 그림 범위



건축자재인식표

[illegible]

시료 번호	시료 채취 위치	동일 물질 구역	면적(m ²), 부피(m ³), 길이(m)	식면 종류	식면 면용량(%)	위해성 평가 점수	위해성 등급	관리 방안
A-1	무관동 2층 이회재단 지붕	슬레이트	-	백식면	8	6	보통	· 비산성화물 손상이 동시화에 있는 경우 손상도에 대한 보수
A-2	무관동 2층 3·3복도 전장	텍스	3·3 전장	백식면	5	9	보통	· 식면방음 간죽지체 또는 슬라브에 대한 치속적인 유지관리
A-3	무관동 2층 계단실 전장	텍스	3·4, 진악실 복도, 과학연구실 전장	백식면	3	7	보통	· 식면방음 간죽지체 또는 슬라브에 손상되었을 경우 즉시 보수
A-4	무관동 2층 3·6복도 전장	텍스	3·5, 3·6 전장	백식면	5	9	보통	· 식면방음 간죽지체를 인위적으로 손상시키지 않도록 함
A-5	무관동 2층 지류담구실복도 전장	텍스	지류담구실 전장	백식면	3	9	보통	· 간죽를 유지 보수 중 실시 식면방음 슬라브 또는 지체기
A-6	무관동 2층 지류담구실 전장	텍스	-	백식면	5	9	보통	· 웨스턴이 식면이 비산되지 않도록 작업수행
A-7	무관동 2층 계단실2 전장	텍스	-	백식면	3	7	보통	

1. 원도 면적, 선적 부, 설계도 면적 등부터 작성하였기에 실제 물량과 다소 차이가 있을 수 있습니다. 2. 물량 산출의 기준은 종단선을 기준으로 하였으며, 내역산출시 참고 하시기 바랍니다. 3. 슬래브 등의 경우 경사를 적용한 실측물량에 곱 이틀 방정수를 적용한 면적입니다.

4. 개스킷 면적은 장애에 구역이 없어 지의 연구소에서 면적의 표준을 정하여 산정한 면적이며 실제 물량과 다소 차이가 있을 수 있습니다. 5. 배면 지체의 경우 시공 중이어서 확인해인이 불가능한 배면은 조사에서 제외하였으며, 따라서 실측량과 다소 차이가 있을 수 있습니다.

- 건물명: 남원(마고)고등학교 후관동-
- 건축물소재지: 전북 남원시 왕전북로 229-11
- 도면번호: 2
- 식면조사기관: 푸른환경연구소(주)
- 식면문서기관: 푸른환경연구소(주)
- 조사일자: 2014.09.11
- 중구문: 2중

— K10
M0
G1
L1



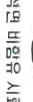
간단 범위

- 바산강과 완강이 동시제에 있는 경우 완강에 대한 보수
- 작업범위 간혹지체 또는 설비에 대한 지속적인 유지 보수
- 작업범위 간혹지체 또는 설비에 손상되었을 경우 즉
- 작업범위 간혹지체로 인하여 보수하지 않으면
- 간혹물 유지보수 공사 시 작업범위 설비 또는 지체가
- 해당되는 작업이 바산강이 있도록 작업수행

4. 캐시 및 적은 정해진 크기가 없어 치의 연구소에서 임의의 표준을 정해야 선정된 면적에 비해 실제 물량과 다소 차이가 있을 수 있습니다. 5. 배관 시대의 경우 사용 중이거나 육안확인만 불가능한 배관은 조사에서 제외하였으며, 따라서 실물량과 다소 차이가 있을 수 있습니다.

건축자재 인식표

선면 함유 시료



229-11

1000 : 1 :: 1000000 : 1

2015年

- 비상상황 손상이 동시 발생 했을 경우 손상에 대한 보수
- 식염암유 건조치제 또는 살비제에 대한 지속적인 유지관리
- 식염암유 건조치제 또는 살비제 손상되었을 경우 즉시 보수
- 식염암유 건조치제를 만일유로 손상이키지 않도록 함
- 간조를 유지하고 콘크리트 식염암유 살비제 또는 웨이브에 식염이 비산되지 않도록 작업수행

전장채

바둑채

목 채

모은채

배안채

가터물질

뽕칠채

바외피목채

시용채

간막이

바식면

·건축사채를 그림 면에

·건축사채 인식표

시표 번호

시표 위치 (영문 표시)

건축사채 (영문 표시)

식면 명용 시표

·건 물 명 :
남원여고등학교
-강당

·건축물 소재지 :
전북 남원시 광전북길
229-11

·도 면 번 호 : 4

·식면 조사 기관:
부원환경 연구소(주)

·식면 분석 기관:
부원환경 연구소(주)

·조사일자: 2014.09.11

시표 번호

시표 간도

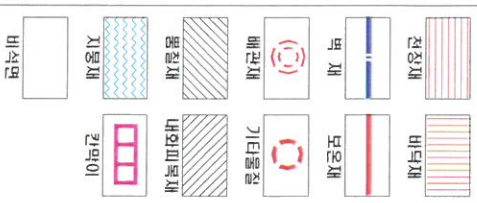
형식

식면 바임용 시표

중 구 문 : 2중

1차 평면도

거주지소재별 그릴 범위



·건축자재 인식표

치료 번호	
치료 위치	건축사별 (임용율)

적면 함유 치료

신명함수 시료



석면 비암유 시료

건 물 명 :
남원여자고등학교
- 구 생활관 -
건축물 소재지 :
전북 남원시 광천북길
229-11

한
도
도
도

·식면 조사 기관

구
요
요
요
요
요

기타

→
ΓΓ
ΓΓ
Ο
ΓΓ
→

·조사일자: 2014.09.11

KK
11
77
KK

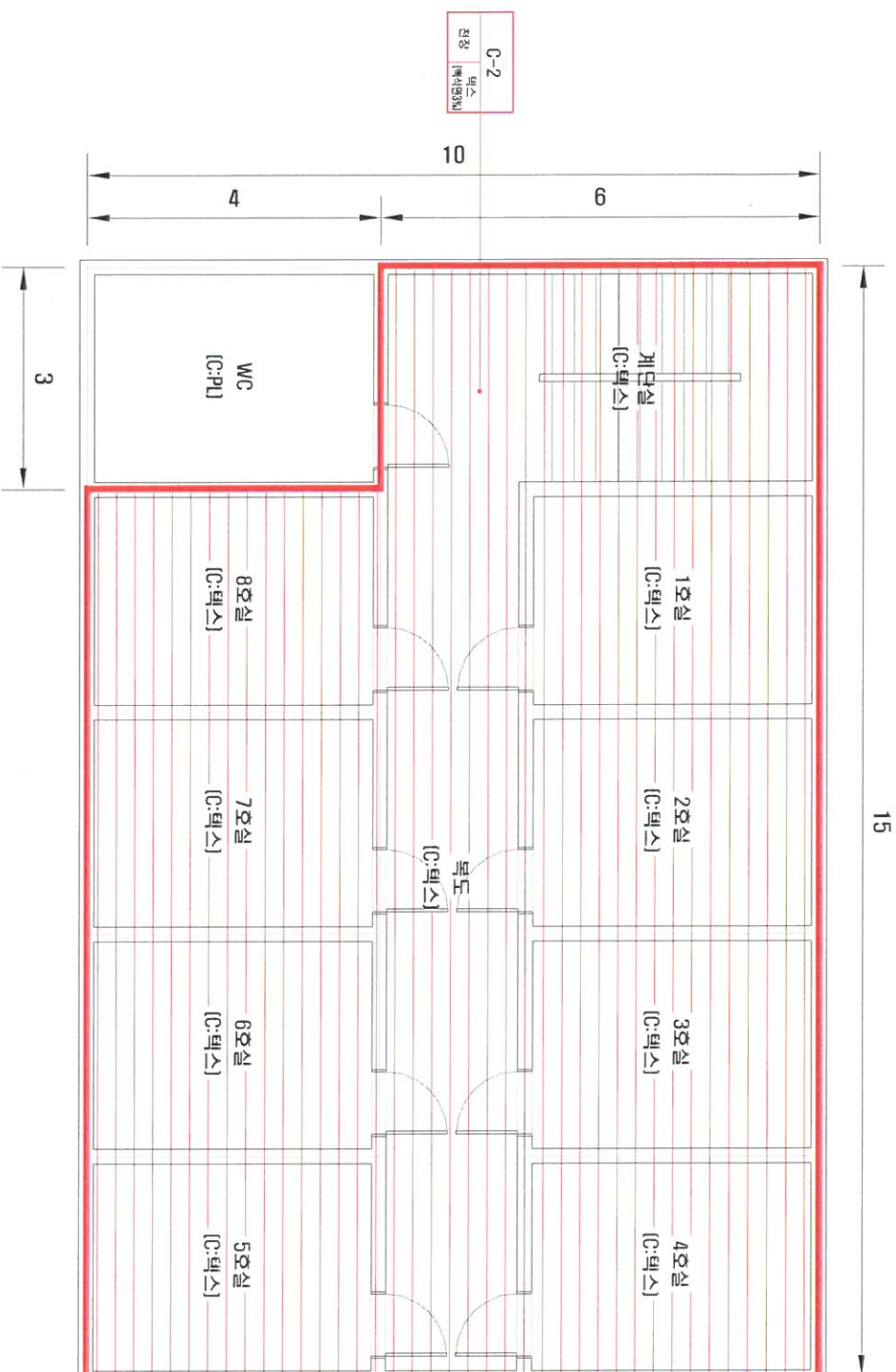
Architectural floor plan of a building with the following dimensions and room labels:

- Overall Dimensions:**
 - Top: 12
 - Right: 9.3, 2.7
 - Bottom: 10
 - Left: 7.1, 15, 5.2, 2.7
- Room Labels and Codes:**
 - 계단실 [C:Ce]
 - 시각실 [C:텍스]
 - 9호실 [C:텍스]
 - 10호실 [C:텍스]
 - 공부방 [C:텍스]
 - 주방 [C:텍스]
 - 목도 [C:PL]
 - 사립실 [C:PL]

[illegible]

2005년

건축자재별 그림 범례

[illegible]

·제10회 1. 방문도업은 실적 및 설계도업용도내보내 작성하였으나 실제물량과 다소 차이가 있을 수 있습니다. 2. 물량실현율의 기준은 중산층을 기준으로 하였으며 내역상에서 참고 하시기 바랍니다. 3. 승차이트의 경우 경사를 적용한 실적물량이며 경차 이용 실적만을 적용한 실적입니다. 4. 개시트 면적은 정해진 구역이 없어 치의 연구소나 임의의 표준을 정하여 산정한 면적이며 실제 물량과 다소 차이가 있을 수 있습니다. 5. 배관 치대의 경우 사용 도자기나 용인학원이 불가능한 배관은 조사에서 제외하였으며, 따라서 실적물량과 다소 차이가 있을 수 있습니다.

散点图		散点图		散点图		散点图		散点图	
10层图		散点图		散点图		散点图		散点图	

건축자재 인시표

시료 번호	
시료 위치	건축시제 (양육용)

식면 함유 시료

식면함유 시료



식면 비영양 치료

전 문 :
남원여자고등학교
- 구 생활관 -
· 건축물 소재지 :
전북 남원시 광천북길
229-11

한
도
도
하
9

*식품 조사 기관:

푸른환경연구소(주)

· 詩經 卷之六 ·

「(카)
스」
구
「요」
오
「요」
「(하)
하」

·조사일자: 2014.09.11


KIO
7
MF
:
2
KIO

1000

1000

전장채 

벽채 

배관채 

기타물절 

내외피막채 

칸막이 

바식면 

바닥채 

모온채 

기타물절 

내외피막채 

칸막이 

바식면 


시료 번호

시료 위치 (단위)

시료 번호

시료 위치 (단위)

식면 함유 시료



식면 함유 시료



·건 물 명 :
남원여자고등학교

·건국종 소배치 :
전북 남원시 광전북길
229-11

·도 면 번 호 : 7

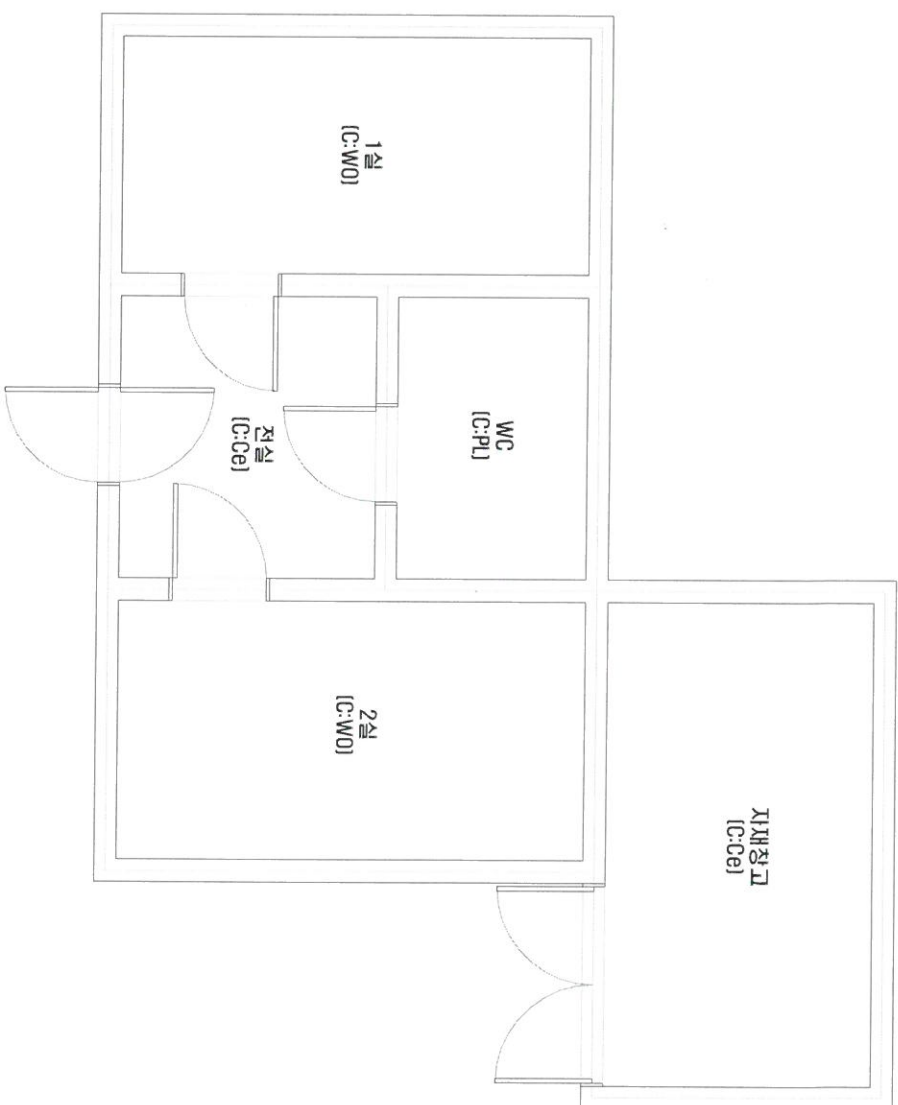
·식면 조사 기관 :
푸른환경 연구소(주)

·식면 분석 기관 :
푸른환경 연구소(주)

·조사일자 : 2014.09.11

·장 구 분 : 1층

·건축자재 인식표

[illegible]

시료 번호	시료 위치	건축자재 [양육용]
	적면 합유 시료	



건물명: 남원여자고등학교
-숙직실-
건축물소재지: 전북 남원시 광전목길
229-11

·도면 번호: 8
·식면 조사기관:
푸른환경연구소(주)
·식면 분석기관:
푸른환경연구소(주)

·조사일자: 2014.09.11

키오
7
4
: 18