

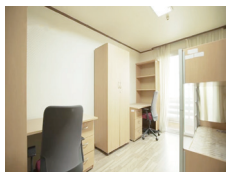
전라북도전주장학숙 입사생 모집 안내

전라북도전주장학숙의
주인공은 바로 여러분입니다.



시설현황

구 분	내 용
위 치	전북 전주시 덕진구 한배미로 21 (인후동 1가 951-9)
수용인원	300명 (남 92, 여 208)
규 모	부지 6,355㎡ / 연면적 7,108㎡ ※ 지하1층, 지상5층
시설내용	기숙사, 북카페, 식당, 독서실, 체육시설, 회의실, 휴게실 등



선발인원

- 120명 (남 37, 여 83) / 시·군별 구분 선발 / 매년 1월중 접수

신청자격

- 공통사항 : 전라북도 소재 대학 · 산업대학 · 교육대학 · 전문대학 · 대학원의 신입생 및 재학생으로 선발 공고일 현재 다음 각 호의 어느 하나에 해당되는 자
 - ① 보호자의 주민등록이 전라북도에 1년 이상 계속하여 되어있는 자
 - ② 보호자의 등록기준지가 전라북도이면서 학생이 도내 고등학교 졸업(예정)자
- 신입생 : 대학수학능력시험 성적 또는 고등학교 성적 중 선택
 - 일반(인문·자연계열) : 대학수학능력시험 성적 백분위 평균 60점 이상 또는 고등학교 전체학년 성적 평균평점 60점 이상
 - ※ 진안, 무주, 장수, 임실, 순창 지역 학생은 50점 이상 적용
 - ※ 대학수학능력시험 성적 적용 과목 : 국어, 수학, 영어, 탐구 1과목
 - 예체능계열 : 대학수학능력시험 성적 백분위 평균 50점 이상 또는 고등학교 전체학년 성적 평균평점 50점 이상
 - ※ 체육·음악교육학 등 사범대학은 일반계열에 해당 됨
- 재학생 : 전체학년 총 평점평균 C+학점 이상
- 대학원생 : B학점 이상 → 1학년(최종대학 전체성적), 2학년(대학원 성적) 적용

선발심사

- 성적 50점, 생활정도 50점

문의처

- 전라북도전주장학숙 학생지원실 ☎ 063.240.4800~1



전라북도서울장학숙 입사생 모집 안내

전라북도서울장학숙이 집중하는 두 가지
우리 인재들의 '인성'과 무궁무진한 '가능성'



시설현황

구 분	내 용
위 치	서울특별시 서초구 명달로9길 117-17 (방배3동 996-3)
수용인원	300명 (남 156, 여 144)
규 모	부지 4,151㎡ / 연면적 8,669㎡ ※ 지하1층, 지상5층
시설내용	기숙사, 북카페, 식당, 독서실, 체육시설, 회의실, 휴게실 등



선발인원

○ 120명 (남 62, 여 58) / 시·군별 구분 선발 / 매년 1월중 접수

신청자격

- 공통사항 : 수도권(서울·경기·인천)소재 대학·산업대학·교육대학·전문대학의 신입생 및 재학생으로 선발 공고일 현재 다음 각 호의 어느 하나에 해당되는 자
 - ① 보호자의 주민등록이 전라북도에 1년 이상 계속하여 되어있는 자
 - ② 보호자의 등록기준지가 전라북도이면서 학생이 도내 고등학교 졸업(예정)자
- 신입생 : 대학수학능력시험 성적 또는 고등학교 성적 중 선택
 - 일반(인문·자연계열) : 대학수학능력시험 성적 백분위 평균 80점 이상 또는 고등학교 전체학년 성적 평균평점 80점 이상
 - ※ 진안, 무주, 장수, 임실, 순창 지역 학생은 70점 이상 적용
 - ※ 대학수학능력시험 성적 적용 과목 : 국어, 수학, 영어, 탐구 1과목
 - 예체능계열 : 대학수학능력시험 성적 백분위 평균 50점 이상 또는 고등학교 전체학년 성적 평균평점 50점 이상
 - ※ 체육·음악교육학 등 사범대학은 일반계열에 해당 됨
- 재학생 : 전체학년 총 평점평균 B학점 이상

선발심사

○ 성적 50점, 생활정도 50점

문의처

○ 전라북도서울장학숙 학생지원실 ☎ 02.580.6600

