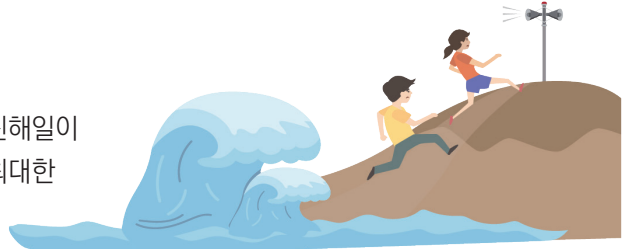


지진해일이 발생하면 이렇게 대피합니다.

❖ 내가 있는 지역이 지진해일의 위험이 있는 지역인지 미리 확인해 둡니다.

❖ 해안가에 있을 때 지진을 느꼈다면 곧 지진해일이 올 수도 있으니 도로좁잡 등을 고려하여 최대한 빨리 해안이나 하천에서 벗어나, 높은 곳으로 대피합니다.



❖ 해안에서 지진을 느끼거나 지진해일 특보가 발령되면 지진해일 긴급대피장소나 높은 곳으로 대피합니다. 피할 시간이 없다면 주변에 있는 철근콘크리트로 된 튼튼한 건물의 3층 이상인 곳 또는 해발고도 10m이상인 곳(언덕, 야산 등)으로 대피합니다.



❖ 지진해일이 오기 전에는 해안의 바닷물이 갑자기 빠져나가거나, 기차와 같은 큰 소리를 내면서 다가오기도 합니다. 이러한 경우에는 높은 곳으로 대피합니다.



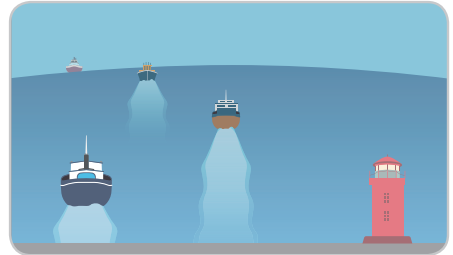
❖ 지진해일은 한 번의 큰 파도로 끝나지 않고 수 시간동안 여러 번 반복될 수 있습니다. 지진해일 특보가 해제될 때까지 낮은 곳으로 가지 않습니다.

● 지진해일의 특성 및 주의사항

- ① 지진해일은 파도의 주기가 아주 긴 장파입니다.
- ② 지진해일이 해안가에 도달하게 되면 5분에서 10분 간격으로 높은 파도가 계속적으로 밀려옵니다.
- ③ 지진해일은 수 시간동안 해안에 영향을 미치기 때문에 지진해일 특보가 해제될 때까지 안전한 대피장소에 머무는 것이 중요합니다.



- ❑ 지진해일이 내습하면 항만 등에서 파고와 유속이 급격히 증가하므로 선박의 안전에 주의해야 합니다. 해안가에서 조업 중인 선박은 지진해일 발생 여부를 인지한 후, 시간적 여유가 있다면 선박을 수심이 깊은 지역으로 이동시킵니다.



- ❑ 해안가에 있을 때 지진해일 특보가 발령되면 TV, 라디오 등 재난경보 안내 방송에 따라 행동합니다.



지진해일 재난 경보 안내 방송

중앙재난안전대책본부에서 알려드립니다.

우리지역에 00시00분경 지진해일 내습이 예상되오니 주민들께서는 TV, 라디오 등의 재난방송을 경청하시면서 다음 행동요령을 숙지하여 침착하게 대처하시기 바랍니다.

- 해변 저지대 이웃 주민에게 널리 알립니다.
- 신속히 지진해일 긴급대피장소나 높은 지대로 대피합니다.
- 해안의 저지대 도로 운행을 삼가 하시기 바랍니다.
- 운행중인 차량은 신속히 높은 지대 도로로 대피합니다.
- 항만, 포구 등에 정박해 있거나 운항중인 선박은 지진해일 발생 여부를 인지한 후, 시간적 여유가 있다면 선박을 수심이 깊은 지역으로 이동시킵니다.
- 지진해일 특보가 해제되기 전까지는 해안의 낮은 지역으로 가지 맙시다.

이상 중앙재난안전대책본부에서 알려드렸습니다.