



학생 특전

- ☞ 수업료, 입학금, 학교운영지원비 면제
- ☞ 지역 우수 기업체 장학금 지급
- ☞ 우수학생과 저소득층 학생에게 별도 장학금 지급
- ☞ 과정평가형 용접산업기사 자격 운영
- ☑ 전교생 기숙사 생활, 맞춤형 교육 제공
- ☑ 신산업대비 인공지능 기본교육 향상 교육 제공
- ☑ 해외 진출의 기회! 해외 연수와 인턴십 운영·지원
- ☑ 협력 기업체 채용 협약 체결

2024학년도 입학설명회 일정

- ☎ 1차 : 2023년 6월 10일 (토) 11:00
- ☎ 2차 : 2023년 9월 2일 (토) 11:00

2024학년도 신입생 전형요강

모집정원 및 내용

- 주간 전국 단위 모집
- 신입생 공통과정으로 5개반 모집 후,
2학년부터 철강기계과 4개반, 철강자동화과 1개반으로 운영

학 과	학급수	정 원	구 분	
			특 별	일 반
공통과정	5	80	8	72

전형 일정과 장소

구 분	전형일정	비 고
학교생활세부사항기록부 (학교생활기록부 II) 성적산출 및 항목반영 기준일	(교과) 3학년 1학기말 (비교과) 9.27.(수) 단, 졸업생은 졸업일 기준	각 중학교
원서교부 및 접수	2023. 10. 16.(월) ~ 10. 19.(목)	본교 행정실 인편 혹은 등기우편 제출
1차 전형(서류전형) 합격자 발표	2023. 11. 1.(수)	본교 홈페이지
2차 전형 (심층면접, 신체검사)	2023. 10. 27.(금)	본교 고사실
최종 합격자 발표일	2023. 11. 1.(수)	본교 홈페이지 (http://steel.cnehs.kr)
합격자 예비소집일	2023. 11. 3.(금)	본교 세미나실



합덕제철고등학교
HAP DUK STEEL HIGH SCHOOL
http://steel.cnehs.kr

우)31809 충남 당진시 합덕읍 면천로 1601(소소리 51-1)
교장실 041) 362-4396 교무실 041) 362-2793, 363-4167
행정실 041) 362-2792 F A X 041) 363-1125



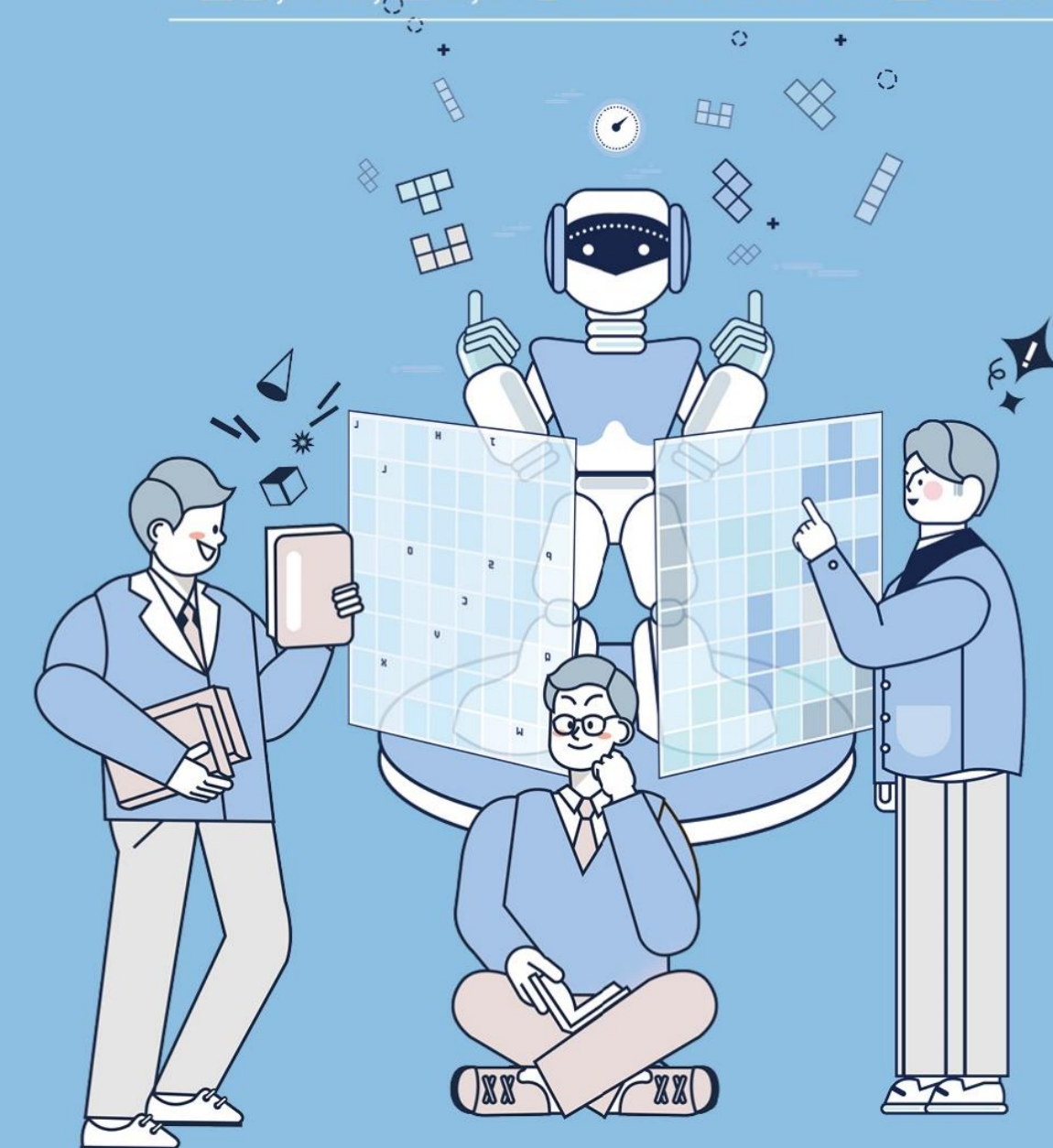
철강분야 마이스터고
(산업수요맞춤형고)

합덕제철고등학교 학교 안내

손재주가 좋다면~! 무언가 만드는 것이 즐겁다면~!

대기업, 공기업 등 좋은 취업을 원한다면!!

철강, 기계, 전기, 자동화 모두 마스터하고 싶다면!!!



합덕제철고등학교
HAP DUK STEEL HIGH SCHOOL

마이스터고 愛 빠지다!

Q&A 마이스터고란?

- 유망 분야 특화된 산업과 연계하여 예비 마이스터(Young Meister)를 양성하는 특수목적고등학교
- 졸업 이후 우수기업 취업, 특기를 살린 군 복무, 직장 생활과 병행 가능한 대학교육 기회 제공

합덕제철고등학교 A to Z

철강기계과

철강제조부터 철강활용까지 산업 전반에 능통한 영마이스터를 목표로 제철 기술, 절삭 가공, 설계, 설비 및 자동제어, 금속처리, 용접 등의 전문 기술을 배우는 학과



철강자동화과

산업 현장의 자동화 시스템에 필요한 설계, 제어, 운용 및 설비 보수 업무를 수행할 영마이스터를 목표로 실무 중심의 전기, 자동화 전문 기술을 배우는 학과



마이스터고 선두학교

학교 수업을 통해 취득하는 국가기술 자격종목 24종

철강 기능사(제선, 제강, 압연 등)

재료 (금속재료시험, 열처리 등)

기계(공유압, 생산자동화, 설비보전, 용접, 특수용접 컴퓨터응용선반·밀링, 전산응용기계제도 등)

전기 (전기, 에너지관리, 전자기기, 승강기 등)

- 고교학점제 선도학교로 철강기계과, 철강자동화과 구분 없이 자신의 진로에 따라 모든 자격증 취득 가능

취업, 진학, 병역을 한 번에! '일학습병행제'

- 취업 후 교육기관(한국기술교육대학교, 공주대학교 등)과 연계해 학습근로자에게 국가 직무 능력 표준 기반의 체계적인 교육을 받을 수 있는 제도. 병역특례 산업체의 경우 마이스터고 출신 학생을 산업기능요원으로 우선 배정

“ 다양한 전공 실습을 통해 다양한 분야로 취업할 수 있는 학교 ”



철강관련 기술

전기관련 기술

기계관련 기술

자동제어 기술

합덕제철고등학교 취업 현황



마이스터 11기 취업 현황

11기 졸업생 취업 현황

회사명	취업자	회사명	취업자
삼성전자(주)	7	현대제철(주)	6
GS EPS(주)	2	(주)POSCO	1
한양로보틱스(주)	2	한국로스트웍스(주)	1
현대건설기계(주)	1	희성피엠텍(주)	4
동우HST(주)	1	(주)디엠티	1
(주)삼우코리아	2	동아제약(주)	2
삼원중공업(주)	3	육군부사관	1
(주)마팔하이테크	1	(주)우진&S	1
파이퍼베콤코리아(유)	3	(유)스태츠칩팩코리아	6
(주)지엔씨에너지	1	한국연구재단	1
제닉스(주)	1	(주)대창모터스	1
한국수력원자력(주)	1	(주)이엠엘	2
충청환경에너지(주)	2	(주)오뚜기	1
(주)비츠로셀	4	(주)엘라이트	1
(주)유응연	1	(주)닷네임코리아	1

취업률 76%