

석면농도측정 결과보고서

석면해체·제거작업 신고번호		익산 - 20190251
신고현장	현장명(공사명·작업명) 남성중학교 본관동 석면해체 제거 공사	전화번호 063-536-1177
	소재지 전라북도 익산시 동서로35길 41(신동, 남성중학교)	
신고인	석면해체·제거업자명(상호) : (주)정인건설	고용노동부 등록번호 : 1134

「산업안전보건법 시행규칙」 제80조의13에 따라 석면농도측정 결과를 붙임과 같이 보고합니다.

2020 년 01 월 일

신고인 (주)정인건설
(석면해체·제거업자) (서명 또는 인)

광주지방고용노동청익산지청장 귀하

첨부서류	별지 제17호의10서식의 석면농도측정 결과표
------	--------------------------

석면농도측정 결과표

1. 작업장 개요

측정의뢰자 (석면해체·제거업자)	현장명(공사명·작업명) : 남성중학교 본관동 석면해체 제거 공사		
	현장 소재지 : 전라북도 익산시 동서로35길 41(신동, 남성중학교)		
	석면해체·제거작업 신고번호 : 익산 - 20190251	업자명(상호) : (주)정인건설	
	전화번호 : 063-236-1177	대표자 : 신일구	

2. 측정기간 - 2020년 01월 10일 ~ 01월 13일(4일간)

3. 측정자(분석자 포함)

성명	자격종목 및 등급	자격등록번호	비고
정은경	대기환경기사	96201140124H	
허미은	관련학과		

4. 측정결과

측정위치	측정시간(분)	유량(ℓ /min)	측정농도(개/ cm^3)	초과여부
뒷면 별첨				

5. 측정 위치도(측정 장소)

뒷면 별첨

「산업안전보건법 시행규칙」 제80조의13에 따라 석면농도를 측정하고 그 결과를 위와 같이 제출합니다.

2020 년 01 월 일

(주)대한석면환경연구소

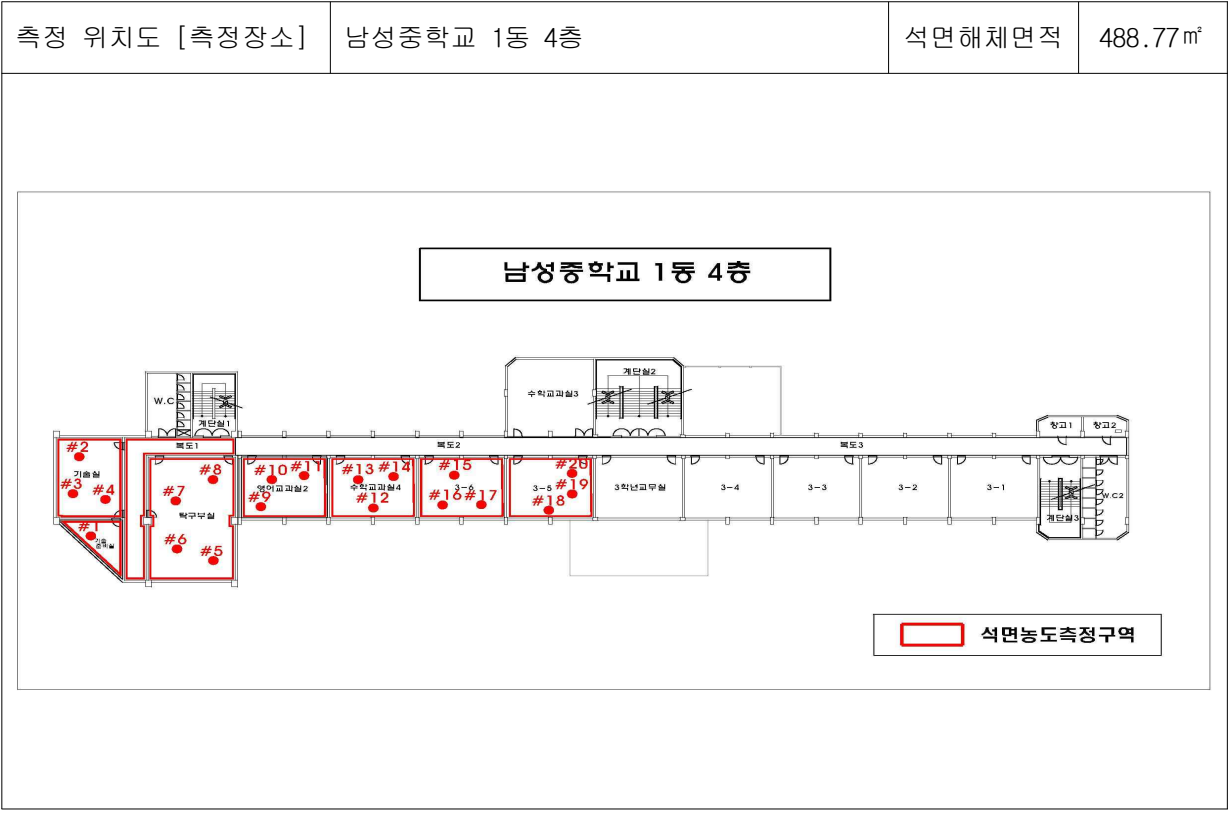


석면해체·제거업자 : (주)정인건설 귀하

4-1. 측정결과

측정날짜	시료 번호	측정위치	측정시간 (분)	유량 (ℓ /min)	측정농도 (개/ cm^3)	초과여부
1월 10일	#1	4층 기술준비실	70	14.5	0.006	기준치 이하
	#2	4층 기술실	70	14.5	0.007	기준치 이하
	#3	4층 기술실	70	14.3	0.007	기준치 이하
	#4	4층 기술실	70	14.3	0.005	기준치 이하
	#5	4층 탁구부실	70	14.4	0.004	기준치 이하
	#6	4층 탁구부실	70	14.5	0.005	기준치 이하
	#7	4층 탁구부실	70	14.5	0.005	기준치 이하
	#8	4층 탁구부실	70	14.4	0.007	기준치 이하
	#9	4층 영어교과실2	70	14.5	0.006	기준치 이하
	#10	4층 영어교과실2	70	14.7	0.004	기준치 이하
	#11	4층 영어교과실2	70	14.7	0.006	기준치 이하
	#12	4층 수학교과실4	70	14.6	0.006	기준치 이하
	#13	4층 수학교과실4	70	14.5	0.005	기준치 이하
	#14	4층 수학교과실4	70	14.5	0.004	기준치 이하
	#15	4층 3-6반	70	14.4	0.006	기준치 이하
	#16	4층 3-6반	70	14.5	0.007	기준치 이하
	#17	4층 3-6반	70	14.3	0.006	기준치 이하
	#18	4층 3-5반	70	14.5	0.005	기준치 이하
	#19	4층 3-5반	70	14.4	0.005	기준치 이하
	#20	4층 3-5반	70	14.5	0.006	기준치 이하

5-1. 측정 위치도(측정 장소)



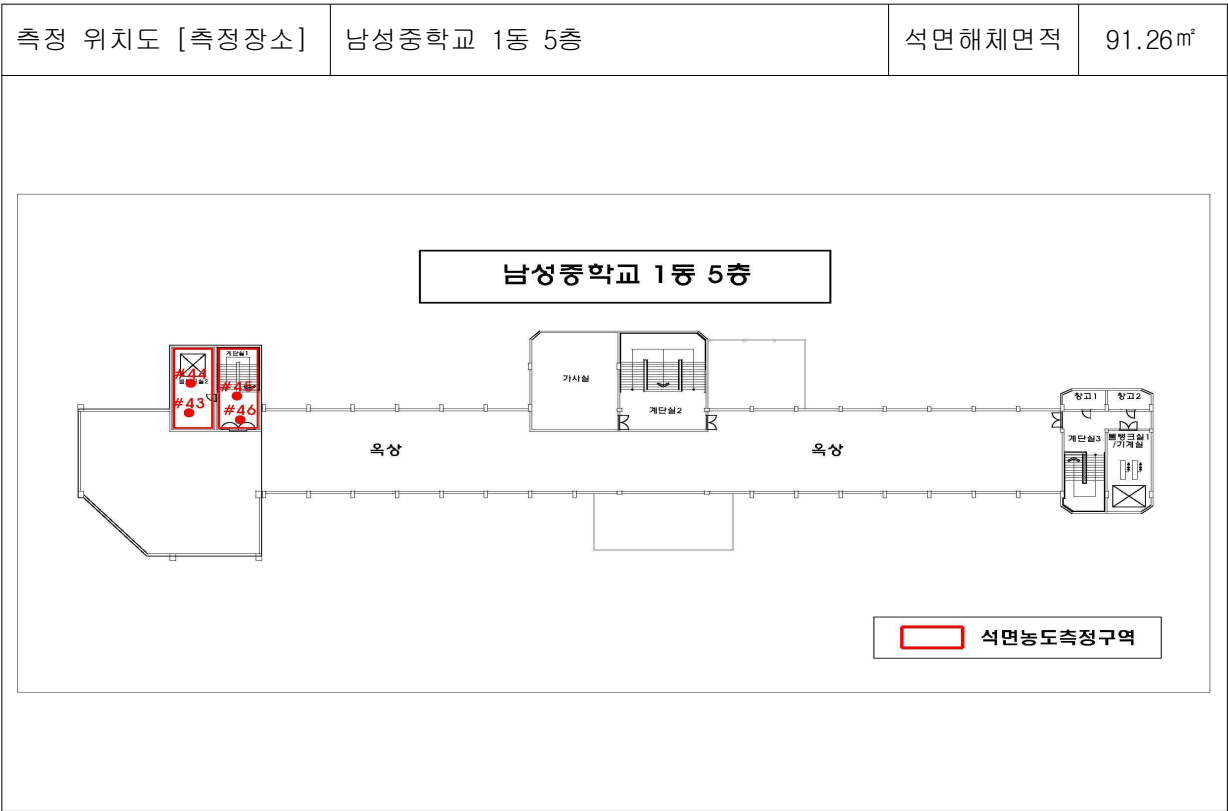
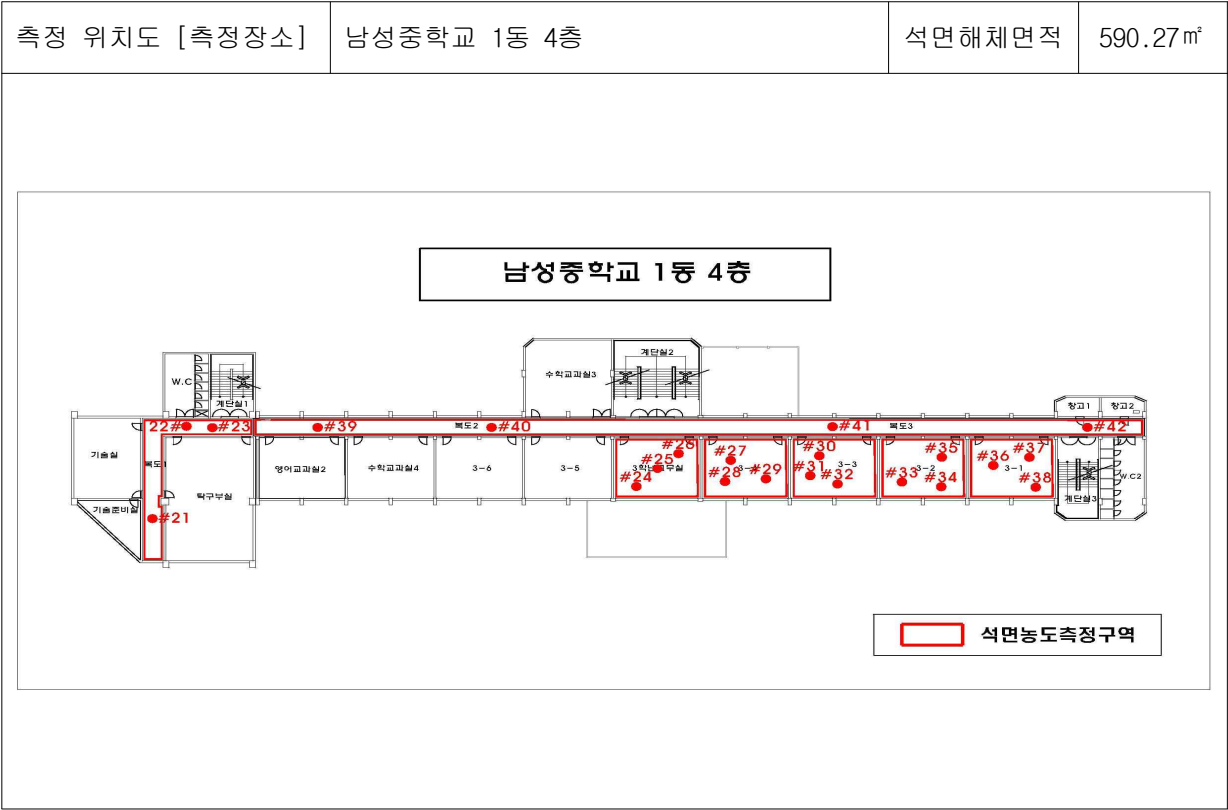
6-1. 측정사진

시료번호	#1	#2,3,4	#5,6,7,8	#9,10,11
채취위치	4층 기술준비실	4층 기술실	4층 탁구부실	4층 영어교과실2
측정결과	기준치 이하	기준치 이하	기준치 이하	기준치 이하
사진대지				
시료번호	#12, 13, 14	#15, 16, 17	#18, 19, 20	
채취위치	4층 수학교과실4	4층 3-6	4층 3-5	
측정결과	기준치 이하	기준치 이하	기준치 이하	
사진대지				
채취위치				
시료번호				
측정결과				
사진대지				

4-2. 측정결과

측정날짜	시료 번호	측정위치	측정시간 (분)	유량 (ℓ /min)	측정농도 (개/ cm^3)	초과여부
1월 11일	#21	4층 복도1	70	14.7	0.007	기준치 이하
	#22	4층 복도1	70	14.5	0.007	기준치 이하
	#23	4층 복도1	70	14.5	0.005	기준치 이하
	#24	4층 3학년교무실	70	14.6	0.006	기준치 이하
	#25	4층 3학년교무실	70	14.5	0.006	기준치 이하
	#26	4층 3학년교무실	70	14.6	0.004	기준치 이하
	#27	4층 3-4	70	14.6	0.005	기준치 이하
	#28	4층 3-4	70	14.4	0.004	기준치 이하
	#29	4층 3-4	70	14.7	0.006	기준치 이하
	#30	4층 3-3	70	14.8	0.007	기준치 이하
	#31	4층 3-3	70	14.8	0.005	기준치 이하
	#32	4층 3-3	70	14.6	0.005	기준치 이하
	#33	4층 3-2	70	14.5	0.006	기준치 이하
	#34	4층 3-2	70	14.7	0.004	기준치 이하
	#35	4층 3-2	70	14.6	0.004	기준치 이하
	#36	4층 3-1	70	14.6	0.005	기준치 이하
	#37	4층 3-1	70	14.4	0.006	기준치 이하
	#38	4층 3-1	70	14.3	0.005	기준치 이하
	#39	4층 복도2	70	14.4	0.007	기준치 이하
	#40	4층 복도2	70	14.6	0.007	기준치 이하
	#41	4층 복도2	70	14.6	0.006	기준치 이하
	#42	4층 복도2	70	14.5	0.007	기준치 이하
	#43	5층 물탱크실	70	14.5	0.005	기준치 이하
	#44	5층 물탱크실	70	14.7	0.004	기준치 이하
	#45	5층 계단실1	70	14.7	0.004	기준치 이하
	#46	5층 계단실1	70	14.6	0.005	기준치 이하

5-2. 측정 위치도(측정 장소)



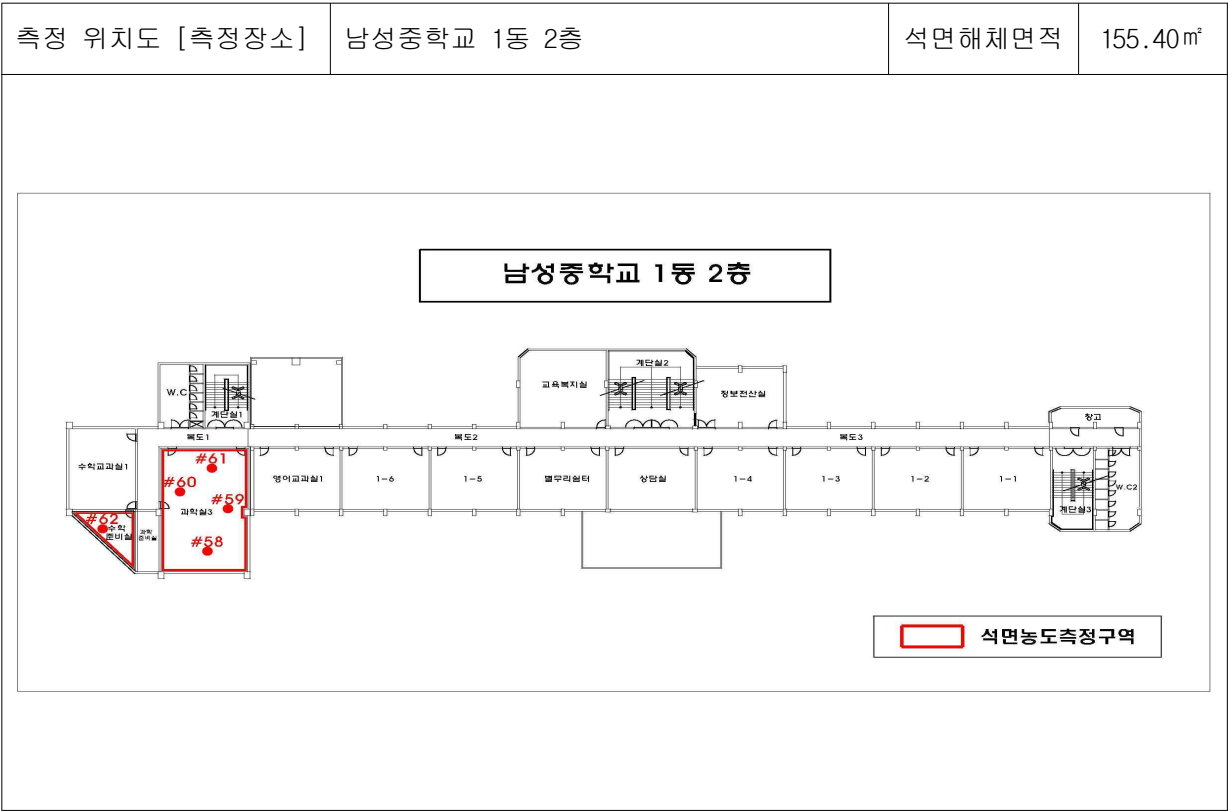
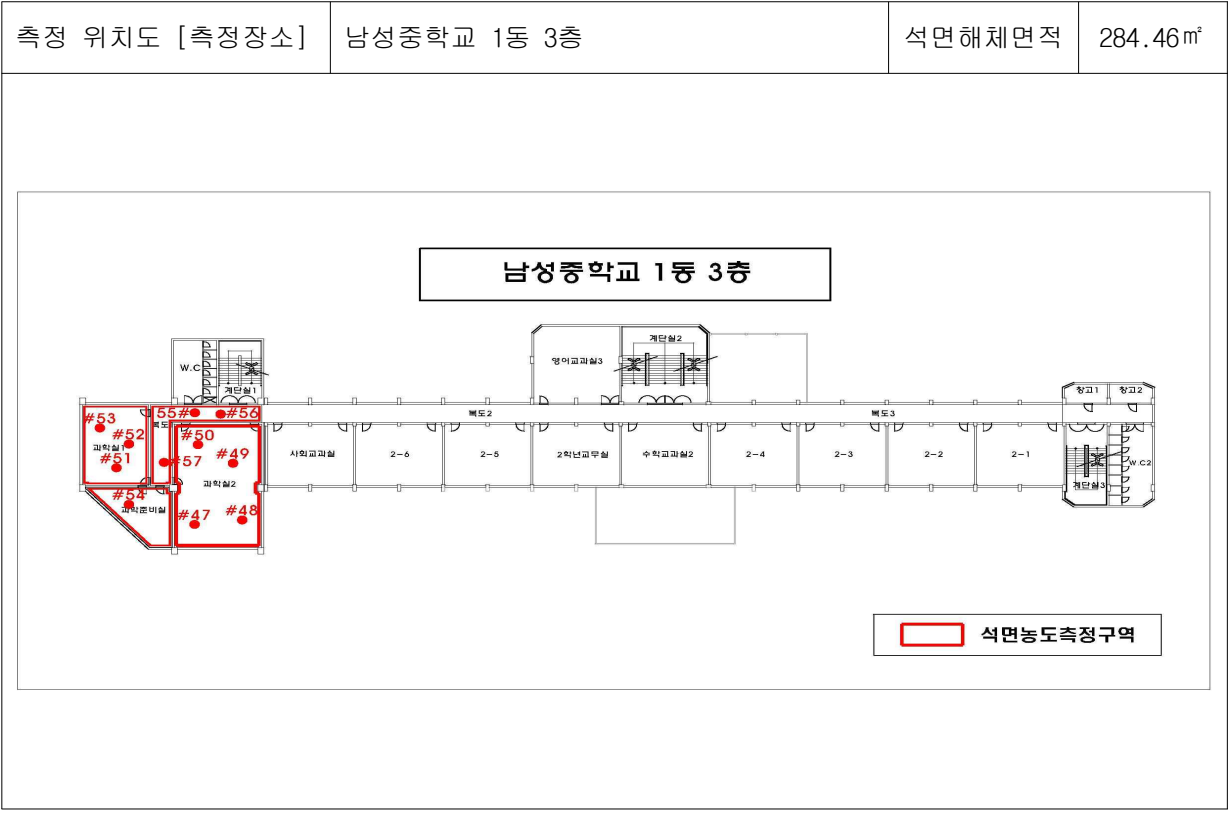
6-2. 측정사진

시료번호	#21,22	#23	#24,25,26	#27,28,29
채취위치	4층 복도1	4층 복도1	4층 3학년교무실	4층 3-4
측정결과	기준치 이하	기준치 이하	기준치 이하	기준치 이하
사진대지				
시료번호	#30,31,32	#33,34,35	#36,37,38	#39,40
채취위치	4층 3-3	4층 3-2	4층 3-1	4층 복도2
측정결과	기준치 이하	기준치 이하	기준치 이하	기준치 이하
사진대지				
시료번호	#41,42	#43	#44	#45,46
채취위치	4층 복도2	5층 물탱크실	5층 물탱크실	5층 계단실1
측정결과	기준치 이하	기준치 이하	기준치 이하	기준치 이하
사진대지				



4-3. 측정결과

측정날짜	시료 번호	측정위치	측정시간 (분)	유량 (ℓ/min)	측정농도 (개/cm³)	초과여부
1월 12일	#47	3층 과학실2	70	14.5	0.006	기준치 이하
	#48	3층 과학실2	70	14.5	0.005	기준치 이하
	#49	3층 과학실2	70	14.6	0.005	기준치 이하
	#50	3층 과학실2	70	14.5	0.004	기준치 이하
	#51	3층 과학실1	70	14.7	0.005	기준치 이하
	#52	3층 과학실1	70	14.7	0.004	기준치 이하
	#53	3층 과학실1	70	14.6	0.006	기준치 이하
	#54	3층 과학준비실	70	14.5	0.005	기준치 이하
	#55	3층 복도1	70	14.4	0.007	기준치 이하
	#56	3층 복도1	70	14.5	0.006	기준치 이하
	#57	3층 복도1	70	14.6	0.006	기준치 이하
	#58	2층 과학실3	70	14.6	0.005	기준치 이하
	#59	2층 과학실3	70	14.5	0.004	기준치 이하
	#60	2층 과학실3	70	14.5	0.004	기준치 이하
	#61	2층 과학실3	70	14.4	0.005	기준치 이하
	#62	2층 수학준비실	70	14.6	0.006	기준치 이하

5-3. 측정 위치도(측정 장소)



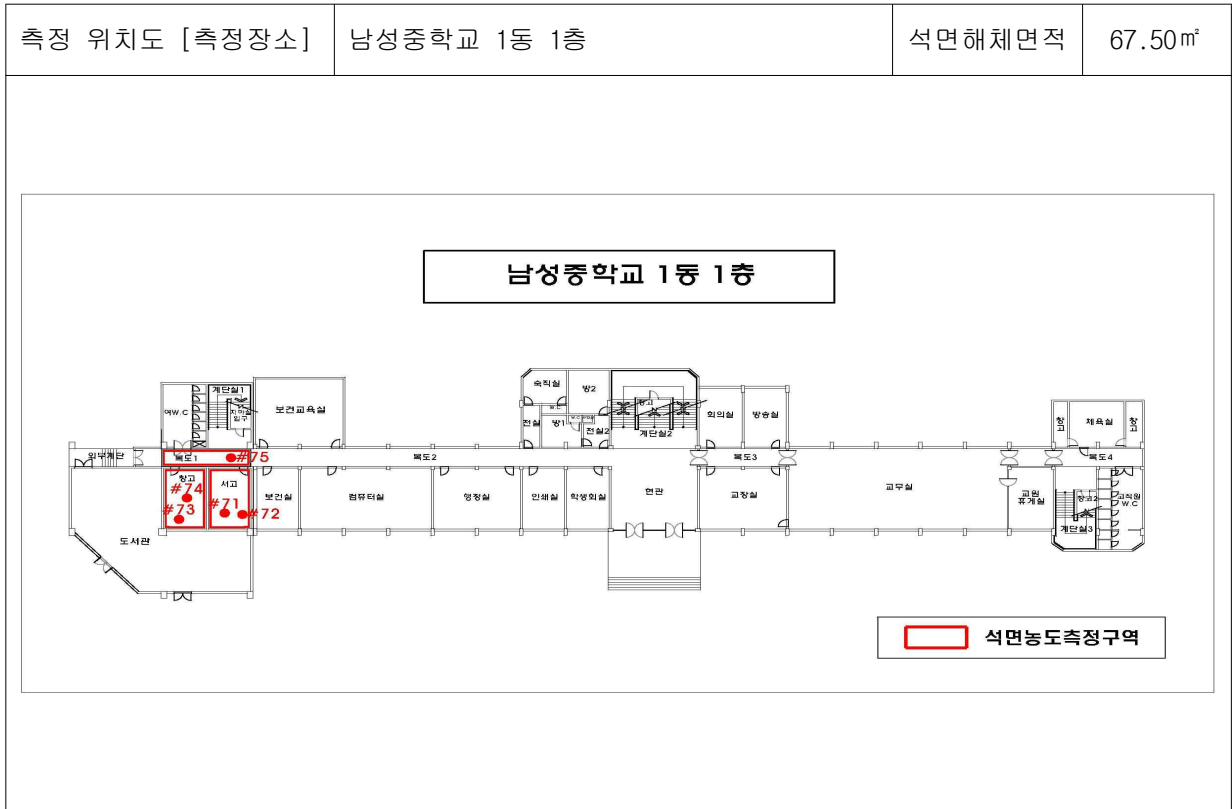
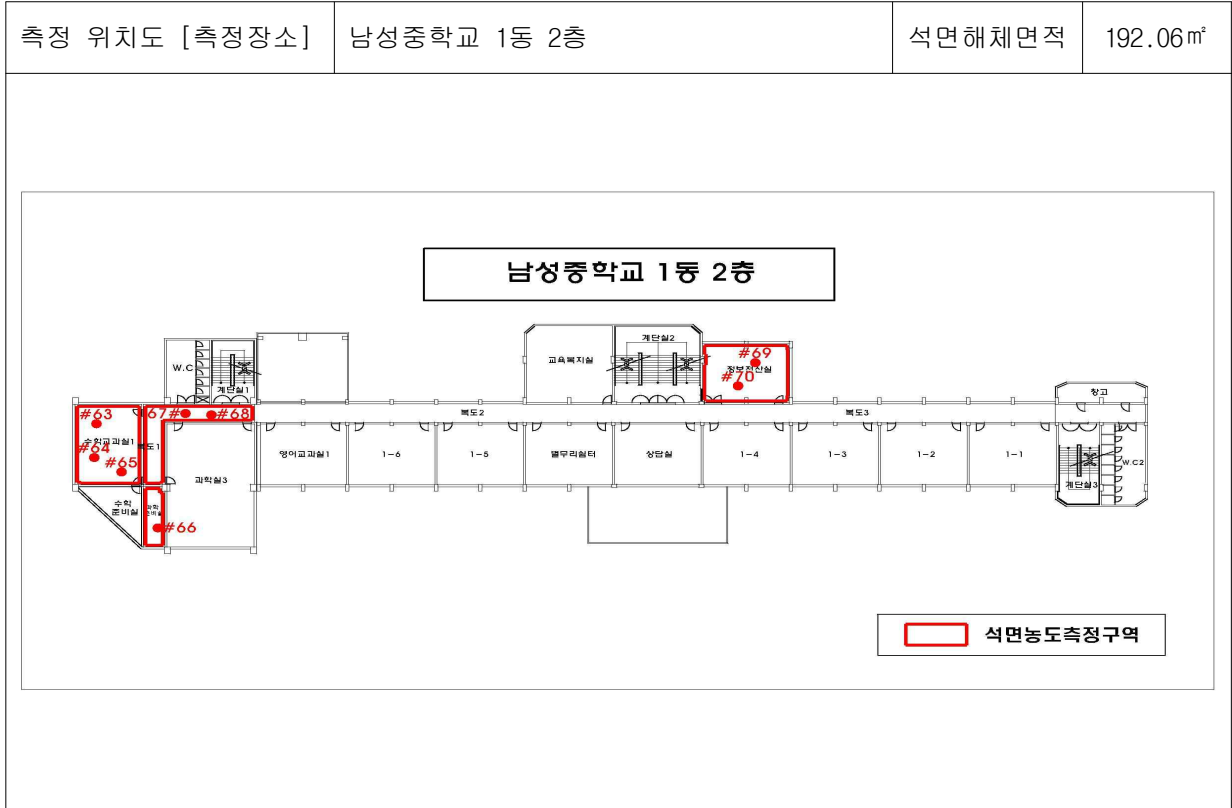
6-3. 측정사진

시료번호	#47,48,49,50	#51,52,53	#54	#55
채취위치	3층 과학실2	3층 과학실1	3층 과학준비실	3층 복도1
측정결과	기준치 이하	기준치 이하	기준치 이하	기준치 이하
사진대지				
시료번호	#56,57	#58,59,60,61	#62	
채취위치	3층 복도1	2층 과학실3	2층 수학준비실	
측정결과	기준치 이하	기준치 이하	기준치 이하	
사진대지				
시료번호				
채취위치				
측정결과				
사진대지				

4-4. 측정결과

측정날짜	시료 번호	측정위치	측정시간 (분)	유량 (ℓ /min)	측정농도 (개/ cm^3)	초과여부
1월 13일	#63	2층 수학교과실1	70	14.6	0.005	기준치 이하
	#64	2층 수학교과실1	70	14.7	0.005	기준치 이하
	#65	2층 수학교과실1	70	14.7	0.004	기준치 이하
	#66	2층 과학준비실	70	14.6	0.006	기준치 이하
	#67	2층 복도1	70	14.5	0.005	기준치 이하
	#68	2층 복도1	70	14.7	0.006	기준치 이하
	#69	2층 정보전산실	70	14.5	0.004	기준치 이하
	#70	2층 정보전산실	70	14.6	0.005	기준치 이하
	#71	1층 서고	70	14.4	0.005	기준치 이하
	#72	1층 서고	70	14.6	0.006	기준치 이하
	#73	1층 창고	70	14.5	0.005	기준치 이하
	#74	1층 창고	70	14.7	0.004	기준치 이하
	#75	1층 복도	70	14.4	0.005	기준치 이하

5-4. 측정 위치도(측정 장소)



6-4. 측정사진

시료번호	#63,64,65	#66	#67,68	#69,70
채취위치	2층 수학교과실1	2층 과학준비실	2층 복도1	2층 정보전산실
측정결과	기준치 이하	기준치 이하	기준치 이하	기준치 이하
사진대지				
시료번호	#71,72	#73,74	#75	
채취위치	1층 서고	1층 창고	1층 복도	
측정결과	기준치 이하	기준치 이하	기준치 이하	
사진대지				
시료번호				
채취위치				
측정결과				
사진대지				