

**교무실, 행정실,  
학급교실을**

**강당**

**도서관**

**정원사  
(여기숙사)**

**헬스장**

**정원사  
(남기숙사)**

**건설기계  
운전실습실**

**바이오식물과 실습동**

- 동물연구실
- 식물연구실
- 식물조직실
- 미생물실
- 식물기공실
- 바이오텍놀로지실
- 건강기능식품개발실

**스마트팜  
실습실**

**농업기계  
운전실습실**

**종자생산  
실습실**

**스마트팜 산양과**

- 스마트팜 전기실습실
- 컴퓨터 응용 실습실
- 스마트팜 공작실습실
- 산업용 드론 제어 실습실
- 스마트팜 설계제작실
- 스마트팜 공간실습실(배경)
- 환경안전관리실습실

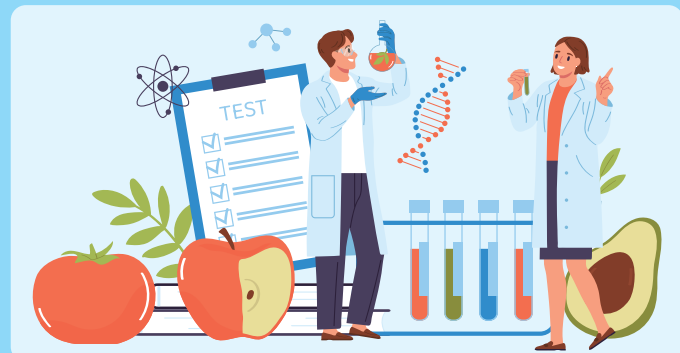
**중지산업과**

- 종자기공실
- 종자검정실
- 종자처리실
- 조직배양실



학교 홍보영상

김제농생명  
마이스터  
고등학교





김제농생명마이스터고등학교  
2025학년도 신입생 입학전형 요강

모집 지역 : 전국

1차 입학설명회	2차 입학설명회
7/13(토) 13:30	9/7(토) 13:30

모집 학과 및 정원

구분	종자산업과	스마트팜산업과	바이오식품과
학급수	2학급	1학급	2학급
모집인원	32명	16명	32명

※도교육청 행정과 승인여부에 따라 기존 18명으로 모집될 수 있음.

전형별 모집 인원

정원 구분	전형구분		학과명			계	
			종자 산업과	스마트팜 산업과	바이오 식품과		
정원내	일반전형		72명			72명	80명
	사회통합 전형	기회균등 (경제배려)	1명	1명	2명	4명	
		사회다육성	2명	1명	1명	4명	
정원외	교육지원대상자		2명			4명	
	특례입학자		1명				
	북한이탈주민		1명				

전형 일정

구분	일시
원서접수	2024. 10. 14.(월)~10. 17.(목) 17:00까지
전형일	2024. 10. 25.(금) 13:00 본교 강당
합격자발표	- 1차 합격자 발표: 2024. 10. 22.(화) 10:00 전북고입포털시스템 - 최종합격자: 2024. 11. 1.(금) 10:00 전북고입전형포털사이트 (http://satp.jbe.go.kr/) - 예비소집일: 2024. 11. 22.(금) 14:00 본교 강당
등록	2025. 1. 20.(월)~2025. 1. 22.(수) 17:00까지

특기사항

- \* 사회통합전형에 불합격시 일반전형을 원하는 지원자는 원서작성 시 '해당' 전형 불합격 시 [일반전형]으로 자동 전환됩니다.'에 체크가 되어있는지 꼭 확인 바랍니다.
- \* 사회통합전형 중 기회균등 전형 대상자 우선선발에서 미충원이 발생할 시에는 사회다육성 전형 대상으로 선발 할 수 있음.
- \* 기회균등 전형 대상자의 우선선발에서 탈락한 지원자는 사회다육성 전형 대상자에 포함하여 전형함.
- \* 사회통합전형에서 탈락한 자는 일반전형에 응시할 수 있음.

종자산업과

Department of Seed Industry

종자 및 스마트팜 분야 영마이스터 육성

작물의 우량 종자를 생산하여 관리 · 유통하고 작물 육묘와 디지털 육종 연구 활동 보조 등을 수행할 수 있는 작물 재배, 종자 생산, 작물 육종원을 육성하며 스마트팜 작물 재배 및 운영을 위한 스마트팜 관리사를 육성

학과 활동

• 방과후 프로그램

전공자격증취득반 (종자기능사, 유기농업기능사, 원예 기능사), 청춘농장, 식물매니저

• 전공 심화 프로그램

체험형 현장실습 (종자회사-농우바이오 외 9개, 스마트팜 - 하랑영농조합법인 외 3개)

• 학과 동아리

청춘농장, 꽃다지, 수경반, 식물매니저, 홈메이트팜, 어니언팜 등

• 개인별 및 팀별 전공 실무 프로젝트 실시

졸업 후 진로

- 국내외 종자생산 및 가공 분야
- 국내외 육종 보조 분야
- 스마트팜 재배 관리 분야
- 농업계 공공기관 연구 보조관리 분야
- 농업직 공무원 등

취득 가능 자격증

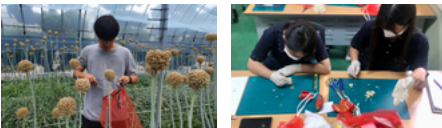
종자기능사, 원예기능사, 유기농업기능사, 벼선탄균기능사, 임업종묘기능사, 산림기능사, 조경기능사, 지게차운전기능사

맞춤형 취업처

- ㈜아시아종묘
- 테르테르
- 코스맥스엔비티
- 토로팜 주식회사
- ㈜부농종묘
- 전북신용보증재단
- 우리꽃연구소
- 주식회사 더기반
- ㈜대림묘목농원
- 아름다운정원화수목
- ㈜도희네유정란
- 농업직 공무원
- ㈜농우바이오
- 농업회사법인 다나
- 신화영농조합법인

주요 실습실

종자생산실습실 (양파, 수박, 고추)



- 파종~채종까지 전 과정 실습 위주 교육  
- 아시아종묘(주) 양파, 수박 담당자 산학교육

조직 배양실



- 파종~채종까지 전 과정 실습 위주 교육  
- ㈜고추와 육종 담당자 특강 실시

조직 배양실



- 실험실 기구 및 기계 사용 기초 및 심화교육  
- 식물 조직배양을 위한 전 과정 실습 위주 교육

종자 가공실



- 종자 부가까지 제고를 위한 종자 코팅 가공 교육  
- 종자 부가까지 제고를 위한 종자 펠렛팅 교육

종자 검정실



- 실험실 기구 및 기계 사용 기초 및 심화교육  
- 종자 순도 검사를 위한 실무 실습  
- 종자 DNA 검사를 위한 실무 실습

스마트팜실습실



- 딸기, 오이, 파프리카, 토마토, 가지 수경재배  
- 파종~채종까지 전 과정 실습 위주 교육  
- 온실 작물 재배를 위한 온실 복합환경제어 심화교육

스마트팜산업과

Department of Smart Equipment Farming

미래 산업 핵심 역량 습득을 통한 스마트팜 산업 전문인 육성

최근 국내외 성장 유망사업으로 분류되고 있는 IoT 기술을 융합한 미래 농업 분야의 전문 인력 육성 및 관련 전문 기술 습득을 목표로 스마트팜 자동 제어 및 운용, 온실 설계 등 스마트 농업 전반에 필요한 인재 육성

학과 활동

• 방과후 프로그램

전공자격증취득반 (용접기능사, 전기기능사, 지게차운전기능사, 3D모델링)

• 전공 심화 프로그램

업체 맞춤형 인력 육성 및 전공 심화 교육, 우수 선도 농가 및 스마트팜 관련 산업체 탐방

• 학과 동아리

전기탐구반, 구조물설계반, 초경량비행장치반

• 개인별 및 팀별 전공 실무 프로젝트 실시

졸업 후 진로

- 스마트팜(스마트 팩토리) 자동 제어 프로그래밍 분야
- 스마트팜 구조 설계 분야
- 스마트팜 시공 분야
- 스마트팜 설비 제작 분야
- 2차 전기 관련 산업 분야
- 농업용 드론 정비 및 방제 분야 등

취득 가능 자격증

전기기능사, 전산응용건축제도기능사/3D프린터응용기능사, 피복아크용접기능사, 드론정비기능사, 가스팅스텐아크용접기능사/이산화탄소 가스아크용접기능사, 지게차운전기능사/굴착기운전기능사

맞춤형 취업처

- ㈜이엔플러스
- ㈜일강
- 대동공업
- 뉴텍
- 부성테크 주식회사
- ㈜선인
- ㈜에스틸
- 유한회사
- ㈜현대파워시스템
- ㈜일강
- 현성사
- 미미농업기계

주요 실습실

스마트팜 전기 실습실



- 전기 시퀀스 도면 해독 교육  
- 전기 내외선 공사 실습 및 제어반 제작 교육

복합환경제어 실습실



- PLC, SCADA 프로그램 교육  
- 스마트팜(스마트팩토리) 자동제어 설계 교육

스마트팜 설비 정비실



- 산업용드론 제작 및 정비 교육  
- 소형무인기 자동비행 및 미션비행 교육

컴퓨터 응용 실습실



- 2D, 3D 설계 모델링 및 3D프린팅 교육  
- SCADA 프로그램 기초 교육

스마트팜공작실습실



- 재료가공 및 피복아크용접 실습 교육  
- 이산화탄소가스아크용접, 가스팅스텐아크 용접 교육

건설/농업기계 운전실습실



- 건설기계 운전작업 교육  
- 농업기계 운전작업 교육

바이오식품과

Department of Food Processing & Quality Control

바이오 및 식품 분야 영마이스터 육성

미래 유망산업인 바이오산업과 식품 산업을 융합하여 창의적 바이오식품 인재를 육성하는 학과로써 식품, 건강기능식품, 바이오 의약품, 화장품 분야의 생산·위생관리·안전관리·성분분석·품질관리(QC) 전문 실무인력 육성

학과 활동

• 방과후 프로그램

전공자격증취득반 (식품가공기능사, 환경기능사, 커피카테일&젤라또, 제과제빵)

• 국가기관 연계형 전공심화 프로그램

국가식품클러스터지원센터, 한국식품연구원, 전북대 HACCP 교육원 외 9곳

• 학과 동아리

커피카테일&젤라또반, 제과제빵반, 화장품제조반, 미생물연구반, 식품가공연구반

• 개인별 및 팀별 전공 실무 프로젝트 실시 / 바이오식품과 전공 역량 강화 교내 대회 실시

졸업 후 진로

- 식품 제조·생산 및 품질 안전(HACCP) 관리 분야
- 건강기능식품 및 품질관리 분야
- 바이오의약품 제조 및 품질관리(GMP)분야
- 화장품 생산 및 품질관리분야
- 식품 성분 및 품질관리 시험원
- 식품 관련 공사 및 민간시험분석기관 연구원
- 식품위생직 공무원 및 농업직 공무원

취득 가능 자격증

식품가공기능사, 환경기능사, 화학분석기능사, 위험물 기능사, 맞춤형 화장품 조제 관리자, 농산물품질관리사, 지게차운전기능사

맞춤형 취업처

- KOTITI 시험연구원
- ㈜한국신약
- ㈜팜덕
- ㈜이목원
- 노보렉스 주식회사
- ㈜웰파인
- ㈜대두식품
- ㈜영진화경산업
- ㈜케이푸드
- ㈜원플러스원
- 코스맥스엔비티
- ㈜제일
- 김태경우리밀 베이커리
- 농업직 공무원

주요 실습실

식품 품질 실습실



- 일반성분(수분, 단백질, 지방 등) 분석 검사  
- 의약품 및 화장품의 제제 및 제형화 실습

식품 분석 실습실



- 미량성분(비타민C, 카페인) 기기분석  
- 표준용액 제조, 수분, 회분, 조지방 정량 실험

식품 미생물 실습실



- 미생물(세균, 대장균, 유산균) 검사 실습  
- 병원성 미생물 검사 실습

식품 가공 실습실



- 삼각김밥, 셀러드, 소스류 등 편의 식품 제조  
- 밀키트 제조 및 각종 가공식품 제조 실습

바이오 의약품 제조 실습실



- 바이오 의약품 원료가 되는 동물세포 배양  
- 배지조제, 배양장비 조작, 세포주 보존

건강 기능 식품 가공 실습실



- 기능성성분 함유된 건강기능식품 제조 (젤리, 홍삼, 말약 등)  
- 분말, 과립, 액상, 환, 캡슐 등의 형태로 가공