

2020학년도 신.입.생. 입학전형 일정

모 집 인 원	40명
접 수 기 간	2019.10.21.(월).~10.25(금)
1차 합격자 발표	2019. 10. 28(월) 10:00
심 층 면 접	2019.10.31.(목) 8:30~16:30
최종합격자 발표	2019.11.4.(월) 10:00

www.horseman.hs.kr

한국경마축산고등학교

55719 전라북도 남원시 운봉읍 황산로 952

교장실 (063)634-2030 교무실 (063)634-2031 행정실 (063)634-2032

목 장 (063)634-2035 기숙사 (063)634-2036 F A X (063)634-2033



자가용 이용 시

서울방면

서울(경부고속도로) → 천안(민자고속도로)
→ 논산(호남고속도로) → 익산(포항고속도로 완주IC방향)
→ 완주(완주·순천고속도로) → 오수IC → 남원(국도)
→ 운봉(국도)

경남·경북방면

88고속도로(광주방향) → 지리산IC → 인월 → 운봉

전남방면

88고속도로(대구방향) → 지리산IC → 인월 → 운봉

전주에서 1시간
광주에서 1시간
대구에서 2시간
부산에서 3시간
서울에서 4시간

미래 **말** 산업을 주도할 최고의 말산업 마이스터 고등학교
한국경마축산고등학교

2019학년도

학교요람



한국경마축산고등학교

<http://www.horseman.hs.kr>

학교 소개

학 교 개 요

- 1970. 03. 20. • 운봉축산고등학교 개교
- 2003. 03. 01. • 한국경마축산고등학교로 개칭
- 2012. 11. 02. • 제7차 마이스터 고등학교 지정
- 2013. 06. 05. • 말 산업과 학과개편 및 6학급 인가
- 2013. 11. 01. • 농림축산식품부 말산업 전문인력 양성기관 지정
- 2014. 03. 03. • 말산업분야 마이스터고등학교 개교
- 2017. 09. 01. • 제18대 곽효진 교장선생님 취임
- 2019. 02. 15. • 제47회 졸업식(졸업생36명, 총 2,290명)

학 생 현 황

학 과 (2019. 3. 22 현재)		말 산 업 과						총 계
		1학년 1반	1학년 2반	2학년 1반	2학년 2반	3학년 1반	3학년 2반	
학생수	남	13	15	13	13	15	16	85
	여	6	5	4	3	5	4	27
	계	19	20	17	16	20	20	112

교직원 현황

구 분	교 무 실							행 정 실					총 계
	교 장	교 감	보 조 교 사	교 사	교 무 실 장	기 능 사 관	계	실 장	주 무 관	행 정 대 체	급 식 실	계	
남	1	1	3	7		1	13	1	7	3		11	26
여			1	7	1		9				6	6	13
계	1	1	4	14	1	1	22	1	11	3	6	17	39

영마이스터 인증 시스템

영마이스터 육성 (인증기준)

- ▶ 직업기초능력 1~5등급 중 3등급 이상
- ▶ 말산업 전공 전문능력 국가 말관련 자격증 취득 또는 전공능력 인증 자체평가 통과
- ▶ 정보활용능력 정보관련 자격증 1개 이상 취득
- ▶ 외국어능력 TOBC 브릿지 150점 이상
- ▶ 독서활동 졸업 전 독서 30권 이상
- ▶ 봉사활동 졸업시 까지 60시간 이상 이수

※ 영마이스터(Young Meister)란?
마이스터가 되기 위한 전문적 직업교육을 받는 예비 기술 명장을 말한다.

경력개발 모형

말산업 마이스터 전문교육 이수 후

경마관련
경마기수
트랙라이더
경주마관리사
말목장 경영

승마관련
승마교관
승용마관리사
재활승마지도사

말산업관련
해외 말산업 진출
장제사
마장구 제작업
말 간호사

학교 시설



마사



실내마장



실외마장



워킹머신



원형조마삭장



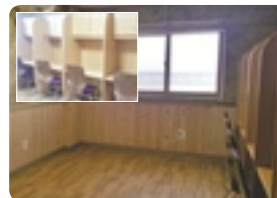
원형마장



영어전용교실

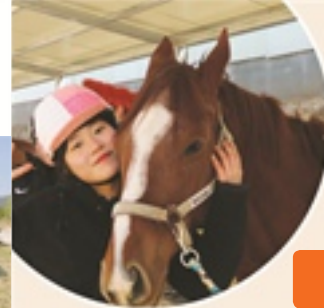
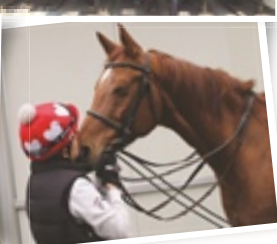


체육관



기숙사

다양한 교육활동



비전

미래 말산업 발전을 주도할 최고의 말산업 마이스터고등학교

학교교육목표

바른 인성과 글로벌 역량을 갖춘 말산업 전문기술인 육성

바른 인성을 갖춘 민주시민 육성

- 인권 존중 교육 실천
- 올바른 기본 생활 습관 정착
- 나눔과 배려를 통한 봉사활동 강화
- 자율성 신장 및 학생 자치 활동 강화

글로벌 역량을 갖춘 문화인 육성

- 직업기초능력 향상
- 글로벌 매너와 에티켓 배양
- 글로벌 소통 능력 향상을 위한 외국어 교육 강화
- 영마이스터 인증 시스템 운영

전문 능력을 갖춘 직업인 육성

- 산업수요 맞춤형 교육과정 운영
- 산학 협력 체제 구축
- 산학 연계 교육프로그램 운영
- 국가 자격 취득 교육 강화
- 글로벌 현장학습 확대

학교장 경영관

바른 성품을 갖추고 창의적인 노력으로 꿈을 실현하는 학생

꾸준한 자기계발과 열정으로 사제동행하며 보람을 찾는 교사

소통과 협력으로 함께 성장하고 행복을 나누는 학교



교육과정 운영



정규 교과

- **보통교과** 국어, 영어, 실용영어, 수학, 한국사, 통합과학, 통합사회, 일본어, 음악, 미술, 체육
- **전문교과** 마학, 마술학, 말조련, 재활승마, 말사육, 농업기계, 동물자원, 농업이해, 말이용, 농업정보관리



방과후교육

- **말관련 전공 능력 향상반** 자격증준비반, 기초승마반, BRT준비반, 기수준비반, 전문말관리반, 중장비자격증반, 직업기초능력반, 농축산행정반
- **학습능력 향상반** 영어, 공부의신



자율동아리 활동

- **전공 동아리** 장제부, 승마필라테스부, 말미용부, 체험승마부, 배드민턴, 말미용부
- **취미동아리** 밴드부, 방송부, 댄스부, 골프부, 배드민턴부, 보건부, 독서부, 풍물부, 풋살부

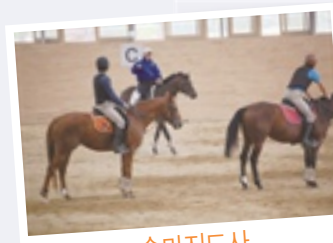
산학연계 현장체험학습

- **1학년** 말산업 현장 견학학습(국내, 국외), 말목장현장체험학습, 기초승마교육
- **2학년** 말관리체험학습, 종마관리체험학습, 말산업해외연수, 심화승마교육, 농업기계교육
- **3학년** 경주마관리체험학습, 육성마관리체험학습, 글로벌현장학습

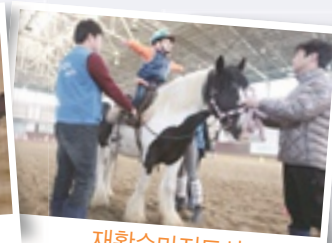
학년	현장체험학습내용	장 소	대상자
1	해외(싱가폴) 말산업 체험형 현장실습	싱가폴, 말레이시아 경마장	전 원
	한화로알새들 승마 체험형 현장실습	제주도 생산목장	선발학생
	승용마술 기초과정 체험형 현장실습	마사회 육성조련 아카데미	선발학생
	부산경마장 체험형 현장실습	부산 경마장	전 원
2	해외(프랑스) 말산업 체험형 현장실습	아하두팡 국립 말산업 전문학교	선발학생
	해외(독일) 말산업 체험형 현장실습	WRFS 승마학교	선발학생
	경주마술 중급과정 체험형 현장실습	제주 육성목장	희 망 자
	승용마술 중급과정 체험형 현장실습	대명 소노펠리체 승마장	희 망 자
3	생산목장 체험형 현장실습	나스카 생산목장	희 망 자
	호주 글로벌 현장실습	Gold Coast Equestrian Centre	선발학생
	한국마사회 승마지도 및 재활승마 전문인력양성과정	마사회	선발학생
	서울경마장 조교사협회 체험형 현장실습	서울경마장	희 망 자



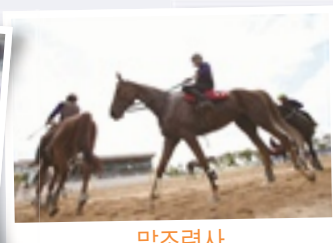
육성중점 인재



승마지도사

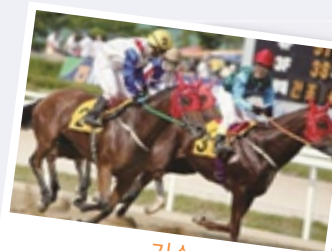


재활승마지도사

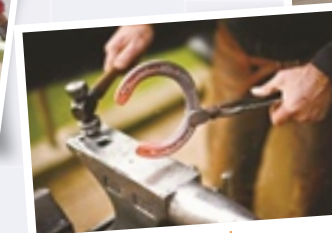


말조련사

관련산업 인재



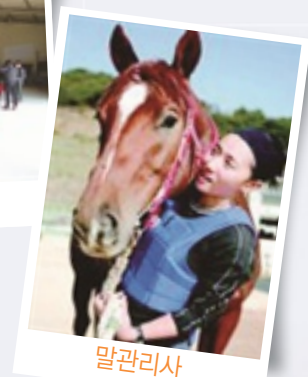
기수



장제사



마장구기술자



말관리사

취업 현황

구분	졸업 인원	취업인원							
		경마장 (기수)	경마장 (말관리)	목장	승마장	해외 취업	농업 관련	공무원	기타
16.02	24	1	4	3	2	2	1	0	9
17.02	37	0	3	9	18	3	0	1	3
18.02	36	0	10	2	10	5	0	3	6
19.02	36	0	4	2	12	5	1	0	12

