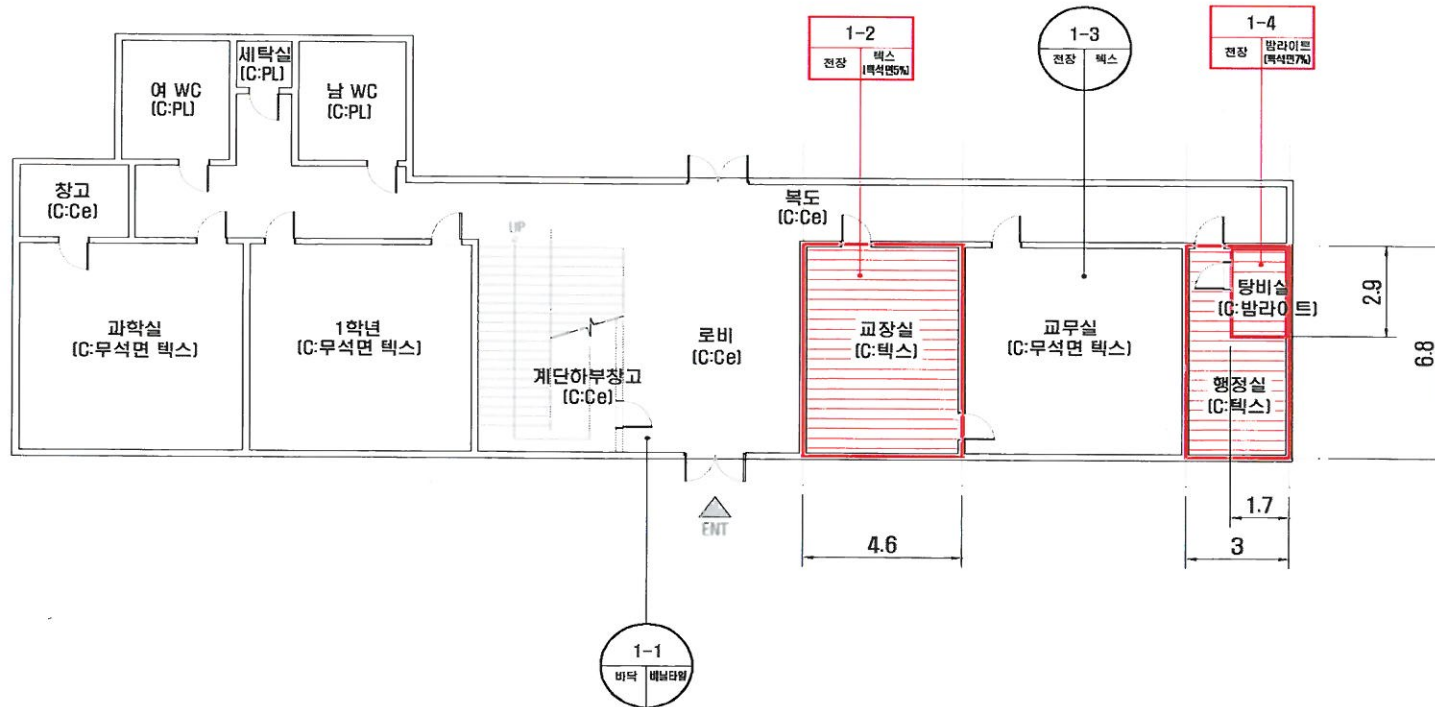
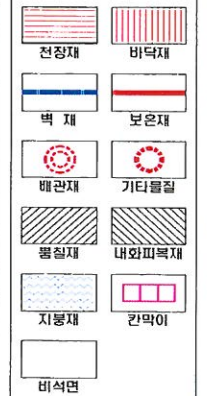


명칭	가스켓	면적	명칭	가스켓	면적	명칭	가스켓	면적	명칭	가스켓	면적	명칭	가스켓	면적	명칭	가스켓	면적	위	지	선	벽	지	Da	시	P	V	G	B	P	A	W	S	1동 1층 평면도
D40	○	0.055(m²)	D30	○	0.039(m²)	D25	○	0.031(m²)	D20	○	0.024(m²)	D15	○	0.014(m²)	D10	○	0.006(m²)	지	바닥	외벽	내벽	지	T	지	D	P	G	B	P	A	W	S	



#### ·건축자재별 그림 범위



#### ·건축자재 인식표



·건 물 명 : 정남초등학교 제1동

·건축물 소재지 : 전북 정읍시 정유면 대산리 68

·도 면 번 호 : 13-10-JN-01

·석면 조사 기관 : 푸른환경 연구소(주)

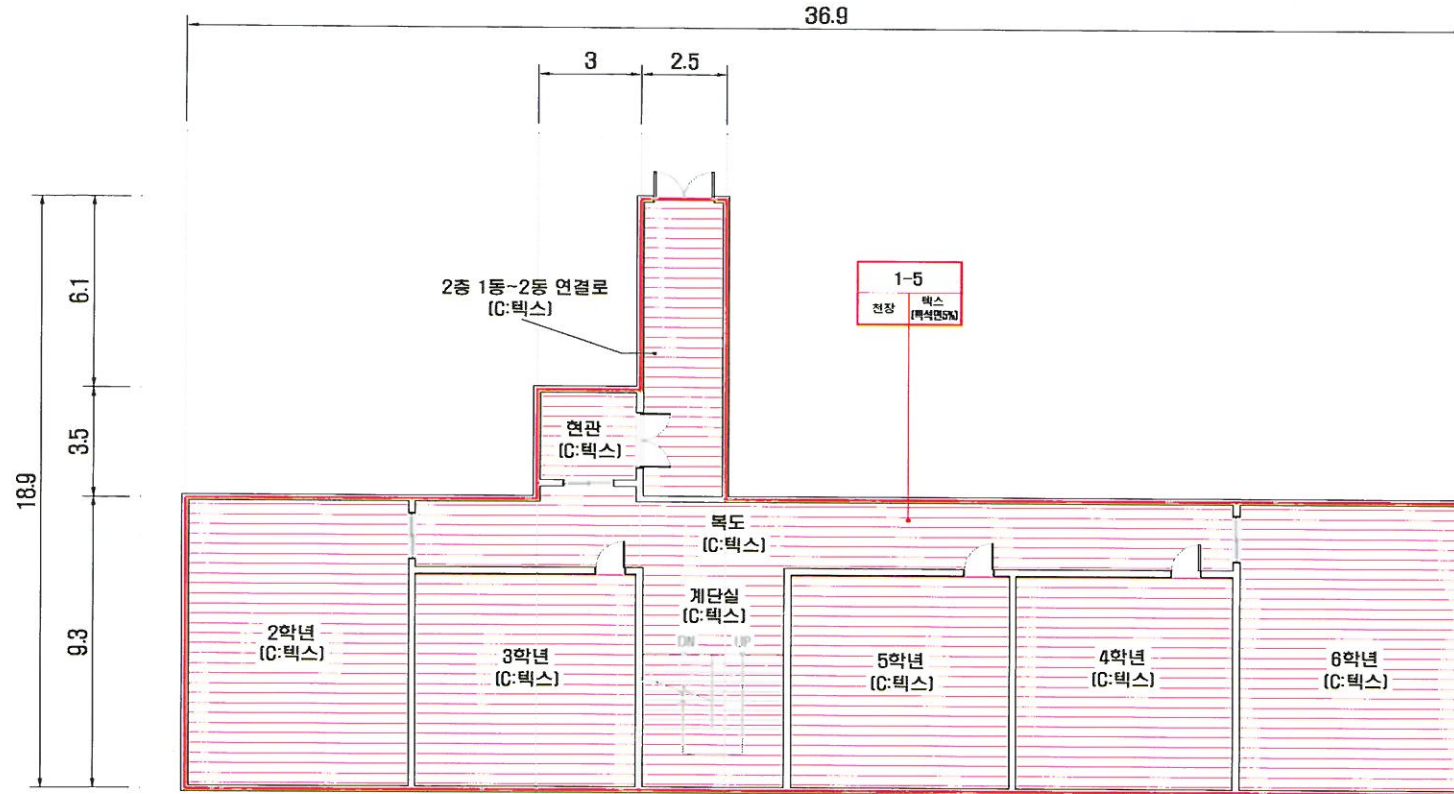
·석면 분석 기관 : 푸른환경 연구소(주)

·조사일자 : 2013.10.18

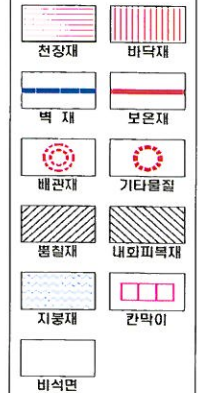
시료 번호	시료 채취 위치	건축 지재	동일 물질 구역	면적[m²], 부피[m³], 길이[m]	석면 종류	석면 함유량(%)	위해성 평가 점수	위해성 등급	관리 방안
1-2	1동 1층 교장실 천장	텍스	1동 1층 행정실	$13 \times 6.8 - (2.9 \times 1.7) + (4.6 \times 6.8) = 46.75 \text{ (m}^2\text{)}$	백석면	5	9	낮음	· 비산성과 손상이 동시에 있는 경우 손상에 대한 보수
1-4	1동 1층 탕비실 탕비실 천장	발라이트		$2.9 \times 1.7 = 4.93 \text{ (m}^2\text{)}$	백석면	7	8	낮음	· 석면함유 건축자재 또는 설비가 손상되었을 경우 즉시 보수
									· 석면함유 건축자재 또는 설비가 손상되었을 경우 즉시 보수
									· 석면함유 건축자재를 인위적으로 손상시키지 않도록 함
									· 건축물 유지보수 공사 시 석면함유 설비 또는 지재가 훼손되어 석면이 비산되지 않도록 작업수행

명칭	가스켓	면적	명칭	가스켓	면적	명칭	가스켓	면적	명칭	가스켓	면적	명칭	가스켓	면적	명칭	가스켓	면적	위 치	지붕재	천장재	벽재	바닥재	Ca: 시멘트	P: 중여백지	V: 비닐장판	GB: 석고보드	PK: 페인트	SI: 알루미늄
D40	○	0.055(m <sup>2</sup> )	D30	○	0.039(m <sup>2</sup> )	D25	○	0.031(m <sup>2</sup> )	D20	○	0.024(m <sup>2</sup> )	D15	○	0.014(m <sup>2</sup> )	D10	○	0.008(m <sup>2</sup> )	지	배타지	배타지	배타지	배타지	T: 자갈/타일	U: 단열단열	R: 유리사면	AS: 스티로폼단열	W: 벽지	ST: 석재

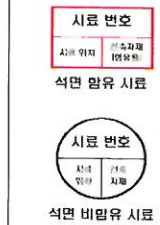
1동 2층 평면도



·건축자재별 그림 범위



·건축자재 인식표



·건 물 명 :

정남초등학교 제1동

·건축물 소재지 :  
전북 정읍시 정우면  
대산리 68

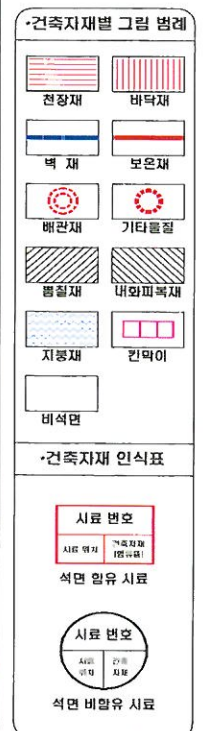
·도 면 번 호 :  
13-10-11-02

·석면 조사 기관:  
푸른환경 연구소(주)

·석면 분석 기관:  
푸른환경 연구소(주)

·조사일자: 2013.10.18

시료 번호	시료 채취 위치	건축 자재	동일 물질 구역	면적(m <sup>2</sup> ), 부피(m <sup>3</sup> ), 길이(m)	석면 종류	석면 함유량(%)	위해성 평가 점수	위해성 등급	관리 방안
1-5	1동 2층 복도 천장	텍스	계단실, 2학년, 3학년, 4학년, 5학년, 6학년, 복도, 현관, 1동-2동 연결로	$(0.3 \times 36.9) + (3.5 \times 3) + (0.6 \times 2.5) = 377.67 \text{ (m}^2\text{)}$	백석면	5	11	낮음	· 비산성과 손상이 동시에 있는 경우 손상에 대한 보수 · 석면함유 건축자재 또는 설비에 대한 지속적인 유지관리 · 석면함유 건축자재 또는 설비가 손상되었을 경우 즉시 보수 · 석면함유 건축자재를 인위적으로 손상시키지 않도록 함 · 건축물 유지보수 공사 시 석면함유 설비 또는 자재가 훼손되어 석면이 비산되지 않도록 작업수행

2동 평면도

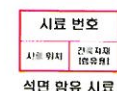
- 건 물 명 : 정남초등학교 제2동
- 건축물 소재지 : 전북 정읍시 정우면 대산리 68
- 도 면 번 호 : 13-10-JN-03
- 석면 조사 기관 : 푸른환경 연구소(주)
- 석면 분석 기관 : 푸른환경 연구소(주)
- 조사일자 : 2013.10.18

시료 번호	시료 채취 위치	건축 자재	동일 물질 구역	면적[m <sup>2</sup> ], 부피[m <sup>3</sup> ], 길이[m]	석면 종류	석면 함유율[%]	위험성 평가 점수	위험성 등급	관리 방안
2-1	2동 컴퓨터실 천장	벽스	급식실, 사무실, 부식창고	(9.8 X 18) + (9.8 X 3) = 205.8 (m <sup>2</sup> )	백식면	5	10	보통	· 배산성과 손상이 동시에 있는 경우 손상에 대한 보수
2-2	2동 주방 천장	방라이트		9.8 X 6 = 58.8 (m <sup>2</sup> )	백식면	7	11	보통	· 석면함유 건축자재 또는 설비에 대한 지속적인 유지관리
2-3	2동 부식창고 벽면	방라이트		0.6 X 3 = 1.8 (m <sup>2</sup> )	백식면	7	9	보통	· 석면함유 건축자재 또는 설비가 손상되었을 경우 즉시 보수
2-4	2동 외부창고 지붕	슬레이트		5.2 X 1.8 X 1.16 = 10.86 (m <sup>2</sup> )	백식면	8	4	낮음	· 석면함유 건축자재를 인위적으로 손상시키지 않도록 함 · 건축물 유지보수 공사 시 석면함유 설비 또는 자재가 훼손되어 석면이 배산되지 않도록 작업수행



3층 평면도

## ·건축자재 인식표



·건 물 명 : 정남초등학교 제3동

·건축물 소재지 : 전북 정읍시 정우면 대산리 68

·도 면 번 호:  
13-10-JN-04

·석면 조사 기관:  
푸른환경 연구소[주]

·석면 분석 기관:  
푸른환경 연구소[주]

·조사일자: 2013.10.18

시료 번호	시료 채취 위치	건축 자재	동일 물질 구역	면적(m <sup>2</sup> ), 부피(m <sup>3</sup> ), 길이(m)	석면 종류	석면 함유량(%)	위해성 평가 점수	위해성 등급	관리 방안
3-1	3층 유치원 천장	텍스		10 X 10 = 100 [m <sup>2</sup> ]	백색면	5	11	낮음	<ul style="list-style-type: none"> <li>· 비산성과 손상이 동시에 있는 경우 손상에 대한 보수</li> <li>· 석면함유 건축자재 또는 설비에 대한 지속적인 유지관리</li> <li>· 석면함유 건축자재 또는 설비가 손상되었을 경우 즉시 보수</li> <li>· 석면함유 건축자재를 인위적으로 손상시키지 않도록 함</li> <li>· 건축물 유지보수 공사 시 석면함유 설비 또는 자재가 훼손되어 석면이 비산되지 않도록 작업수행</li> </ul>