

개학기 학교 주변 위해요인 안전점검·단속 이란?



〈전국 6000여개 초등학교〉
주변지역을 대상으로 실시합니다!

기간은 8월 26일부터 9월 27일까지 5주간이며, 교통·유해업소
식품·불법광고물·제품 등 5개 안전취약분야에 대해 실시됩니다.



〈정부부처 등 총 724개 기관〉이
참여하여 안전위해요인에 대해 합동 점검·단속합니다!

정부부처 합동 학교주변 안전위해요인에 대한 특별점검으로
행정안전부·교육부·여성가족부·경찰청·식품의약품안전처 등
5개 중앙부처와 소속기관들이 함께 참여합니다.

총괄

행정안전부

교통안전

불법 주정차, 과속, 통학차량
보호구역 실태

행정안전부
교육부, 경찰청
지자체

유해환경

불법영업시설, 유해시설
청소년 보호위반

행안부, 교육부
경찰청, 지자체, 여가부
*지자체 특사경 포함

식품안전

식중독 예방, 식품위생
불량식품

식약처, 교육부
지자체
*지자체 특사경 포함

불법 광고물

노후 광고물, 불법 광고물

행안부, 지자체

제품안전

불법 제품

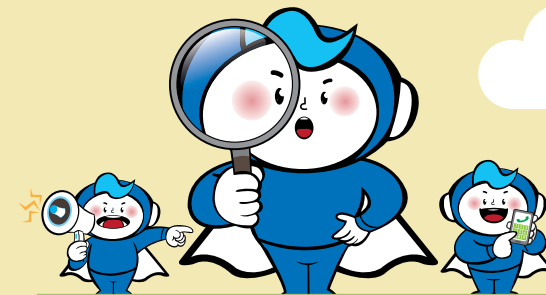
국가기술표준원
한국제품안전관리원

※ 불량식품 및 청소년 출입, 고용금지 의무 위반 등은 지자체 특별사법경찰관(특사경) 단속 병행



안전신문고 바로가기
www.safetyreport.go.kr

함께 참여하고!
함께 지키고!
함께 안전한 학교 만들어요!



개학기 학교 주변
위해요인
안전점검·단속

〈기간〉 8월 26일 ~ 9월 27일(5주간)



행정안전부 · 교육부 · 여성가족부

식품의약품안전처



경찰청

학교 주변 위해요인 안전점검·단속



교통안전

- 어린이 보호구역내 불법 주·정차, 과속 등 법규위반 단속
- 어린이 통학차량 안전띠 착용, 보호자 탑승 등 안전수칙 준수
- 어린이 통학차량 안전교육 의무 이수 집중 점검·단속
- 학교 주변 공사장으로 인한 통행로 안전관리 확인·단속
- 사고위험구역에 대한 전문가 합동 진단 실시
- 보행중 스마트폰 사용금지 홍보 및 캠페인 실시



유해환경

- 불법 영업시설에 대한 정지 및 폐쇄, 행정대집행 등
- 교육환경보호구역 및 주변 지역 유해시설 지도·점검
- 성매매 및 음란·퇴폐 행위, 불건전 광고 행위 등 단속
- 청소년 보호위반 기획수사



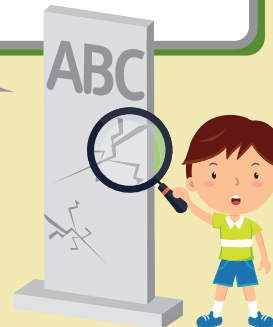
식품안전

- 학교내 급식소 위생 및 식중독 예방·점검
- 학교 매점 등 어린이 기호식품 조리·판매업소 지도·점검
- 부정·불량식품 제조·판매 등 기획수사



불법 광고물

- 노후 광고물 점검·정비 및 불법 광고물 단속 등



제품안전

- 어린이제품 안전모니터링 사업을 통한 감시 등

<안전신문고>를 통한 학교 주변 안전위해요인 신고!

누구나 안전신문고를 통해 쉽고 빠르게 위해요인을 신고하실 수 있습니다

<안전신고 방법>



안전신문고 홈페이지
포털검색창에 안전신문고를 치세요.
안전신문고 홈페이지
(www.safetyreport.go.kr)에서
'안전신고' 버튼을 누르세요.



안전신문고 앱 초기화면
안드로이드(플레이 스토어)/
애플(앱 스토어)에서 다운받으세요.
안전신문고 앱 초기화면에서
'안전신고' 버튼을 누르세요.

<신고하면 이렇게 처리됩니다>

1



여러분들이 신고한
'안전신고' 내용을 접수합니다.

2



담당기관에
신고 내용을 전달합니다.

3



신고 내용을 처리할
담당자가 지정됩니다.

4



담당자가 안전신고 현장을
살펴보며 점검합니다.

5



어떻게 처리할 것인지
7일 안에 답변해드립니다.