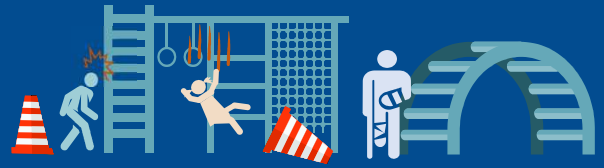


어린이 놀이기구별 2022 주요 사고사례

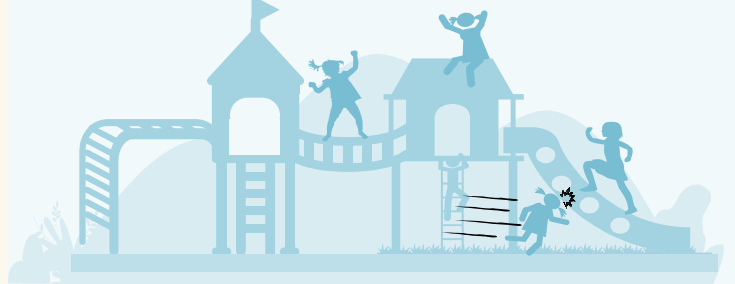


대부분의 사고 유형은 추락 사고



조합놀이대(42.2%)

- ▶ 부착된 지붕 및 건너는기구 위로 오르다 추락
- ▶ 터널미끄럼틀 위에서 놀다가 추락
- ▶ 술래를 피해 도망가다 충돌



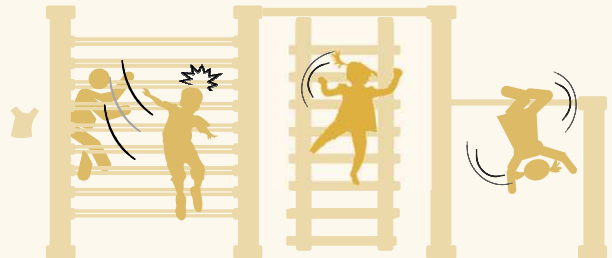
건너는기구(18.9%)

- ▶ 술래 피해 달려오는 친구와 갑자기 충돌해 추락
- ▶ 매달리며 장난 또는 손을 놓치어 추락
- ▶ 기구 위에서 걸어가다 미끄러져 추락



오르는기구(14.4%)

- ▶ 철봉에서 회전놀이를 즐기다 실수로 추락
- ▶ 손 또는 발이 미끄러져 추락
- ▶ 술래 피해 도망가려고 뛰어내리다 접질림



그네(13.9%)

- ▶ 난간에 대기하며 놀다가 추락
- ▶ 2명이 함께 타다가 추락
- ▶ 줄을 놓치어 추락

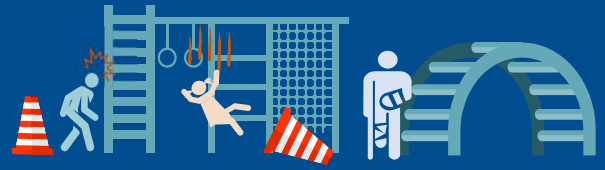


흔들놀이기구(4.4%)

- ▶ 시소를 타다가 균형을 잃고 손을 놓쳐 추락
- ▶ 시소에서 내리려고 일어서다 옆으로 추락
- ▶ 1:3으로 무리하게 타다가 손을 놓쳐 추락



어린이 놀이시설 이용자 사고예방 안내



대부분의 사고 원인은 이용자 부주의



영유아 보호 부재

- ▶ 만3세 이하 어린이는 신체 운동 능력이 미숙함
- ▶ 보호자가 있어도 다치는 사고가 지속되고 있음
- ▶ 놀이기구 이용시 보호자 동반이 필수임(안전기준)



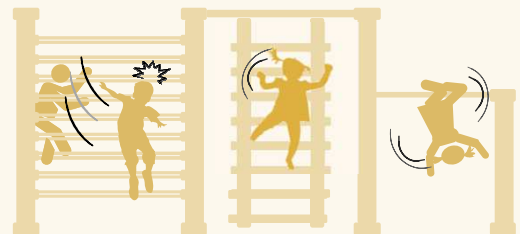
어린이 놀이행동 특성

- ▶ 부상자 대부분은 7세이상 학령기 어린이임
- ▶ 지루한 것에서 색다른 놀이를 도전하는 특성을 가짐
- ▶ 놀이기구에서 자신만의 방법으로 놀기를 좋아함



놀이중 실수와 장난

- ▶ 대부분 서두르거나 부주의로 인한 실수로 사고발생
- ▶ 주로 기구 내 또는 주변에서 친구를 밀치다 사고발생
- ▶ 주로 기구 내 또는 주변에서 술래잡기 놀이중 사고발생



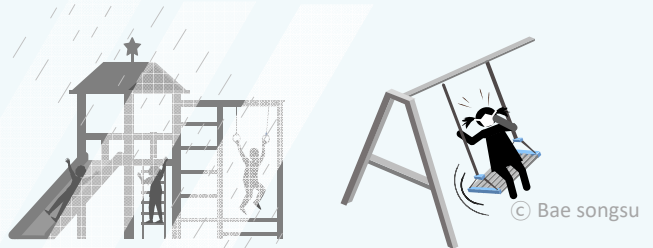
과용 및 오용

- ▶ 기구의 도전기능이 부족해 과용하는 사고 발생
- ▶ 기구가 지루해져서 거꾸로 오용하는 사고 발생
- ▶ 친구에게 과시 또는 자랑하려고 하다 사고 발생



기타(복장과 소지품 등)

- ▶ 그네 이용중 마스크가 벗겨져 손을 놓쳐 추락
- ▶ 킥보드를 타고 그네쪽으로 진입하다 충돌
- ▶ 야간 또는 비온 후 이용하다 손을 놓치거나 얼굴 충돌



© Bae songsu