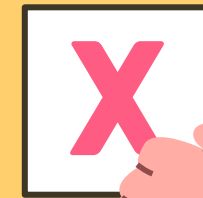


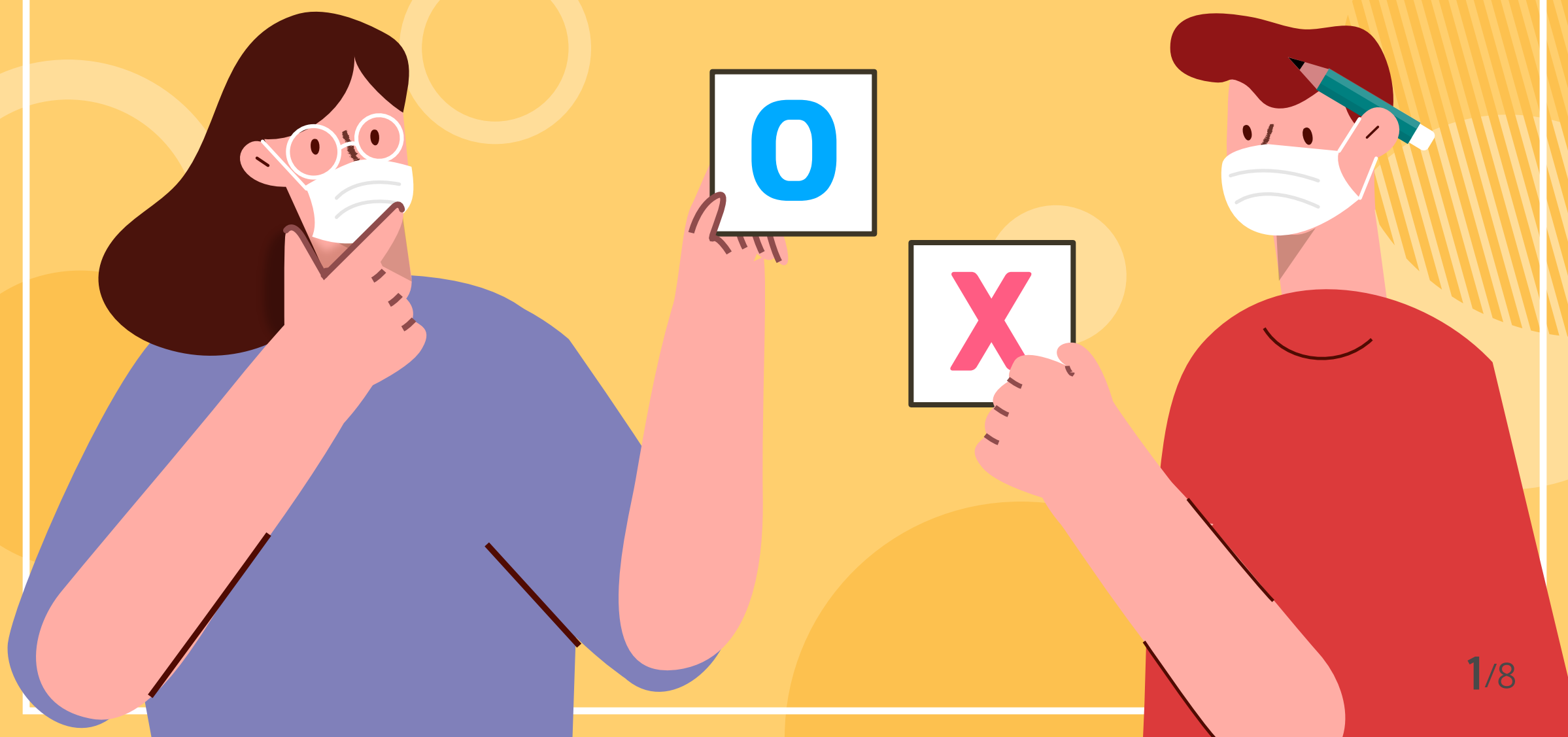
자가격리 수칙 어떻게 지키면 될까요?

OX로 알아보는 올바른 자가격리 수칙



자가격리 수칙 어떻게 지키면 될까요?

OX로 알아보는 올바른 자가격리 수칙



자가격리자의 기준은?

자가격리란?

감염병 전파를 예방하기 위해 집을 포함한 독립된 공간에 일정기간 격리하는 행위

자가격리대상자는 누구인가?

감염병의심자(역학조사를 통해 지정되는 확진환자의 접촉자, 일부 격리면제자나 시설격리자를 제외한 해외입국자 등)



Q

“
**자가격리 장소에
외부인 출입은 불가능하다?**
”

A

**감염 전파를 방지하기 위해 함께 살지 않는
가족을 포함하여 외부인의 방문은 금지입니다.**

특수한 경우(돌봄서비스, 방문간호 등),
관할 보건소(담당 공무원)와 연락 후 방문이 가능합니다.



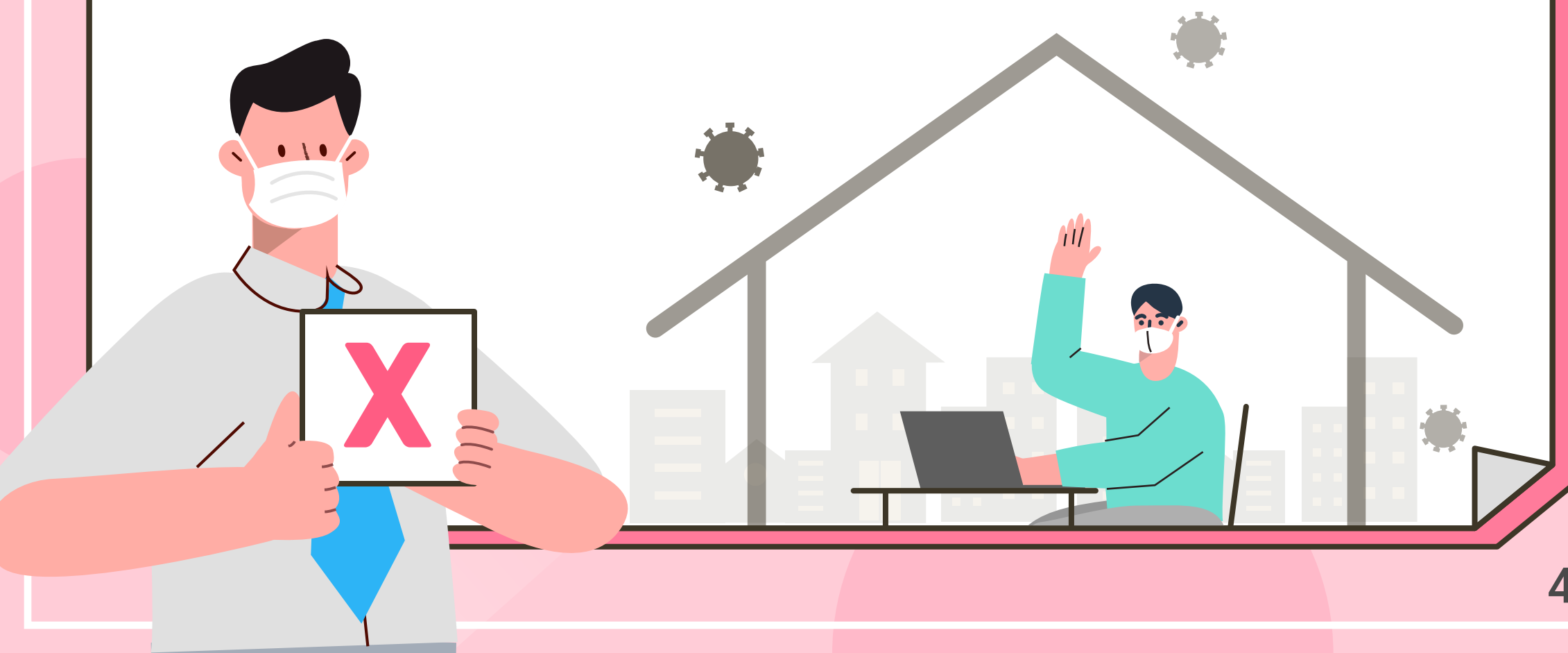
Q

“
**마스크를 착용하면
5분 이내 거리는 외출이 가능하다?**
”

A

**마스크 착용 여부와 관계없이
자가격리 시 외출은 절대 금지입니다.**

진료 등 외출이 불가피할 경우에는 반드시
관할 보건소(담당 공무원)에 먼저 연락을 해야 합니다.



Q

“
**자가격리시 나뿐만 아니라 함께 사는
가족들 모두 마스크를 착용해야 한다?**
”

A

**자가격리대상자 포함, 거주자 전원이
항상 마스크를 착용하는 것이 원칙입니다.**
다만, 서로 독립된 공간에 있을 시 마스크 미착용이 가능합니다.



Q

“
**자가격리 시 마스크를 쓰고
가족들과 이야기하는 것은 문제없다?**
”

A

**가족과 동거인은 대화 및
접촉을 최대한 자제해야 합니다.**

불가피할 경우에는 얼굴을 맞대지 않고 마스크를 쓴 채
서로 2M 이상 거리를 두고 대화해야 합니다.



Q

“
**자가격리 수칙을
제대로 수행하지 않는다면?**
”

A

위 사항을 제대로 준수하지 않을 경우 법령에 따라
1년 이하의 징역, 또는 1천만 원 이하의 벌금이 부과되며,
이로 인해 추가적인 방역 조치 및 감염확산 등에 따른 손해를
유발할 경우 **민사상 손해배상 책임**을 부담할 수 있습니다.



함께해요 올바른 방역 수칙

나와 내 가족을 지키기 위해
반드시 올바른 수칙으로 지켜주세요!



올바른 자가격리 수칙에 대해 더 자세히 알고 싶다면,
질병관리청 홈페이지를 확인하세요!

자가격리대상자 생활수칙

vo.la/m8sLz



자가격리대상자 가족 및 동거인 생활수칙

vo.la/5RxgU

