

### 「교정의 봄」 ‘운동화 신은 뇌’ 프로젝트



- ◆ 운영시즌 : 학년도  
2021. 4. ~ 2021. 12.(통제시간)
- ◆ 대회장소 : 우리학교 체육장
- ◆ 주 최 : 이리공업고등학교 학생회
- ◆ 후 원 : 이리공업고등학교 체육부



이리공업고등학교

<http://www.jb-it.hs.kr>

전북 익산시 동서로 14길 30-2

TEL 063-858-3712, FAX 063-858-3716

## I 목 적

- 건강하고 균형 잡힌 신체와 정신을 가질 수 있도록 기여
- 학생중심 프로그램으로 자기주도적 신체활동의 습관화 형성
- 스포츠 활동이 사회성과 협동심을 기르고 원만한 인간관계 형성

## II 방 향

- (예방) 신체활동은 학생의 발달단계 및 개인별 체력수준 등을 고려하여
  - 활동 전·후 학생의 부상 예방을 위한 준비 및 정리운동 실시
- (실내) 실내공간을 활용한 교육활동 전개 시 창문 상시 개방을 통해 충분한 환기 유지
  - ※ 실내공간 관람 학생 마스크 착용
- (실외) 일일기상 상태를 고려하여 프로그램 운영
  - 운동장 등 실외 수업 시 최소 1m이상 떨어진 경우 마스크를 벗고 활동 가능
- 활동 전·후 안전수칙 교육

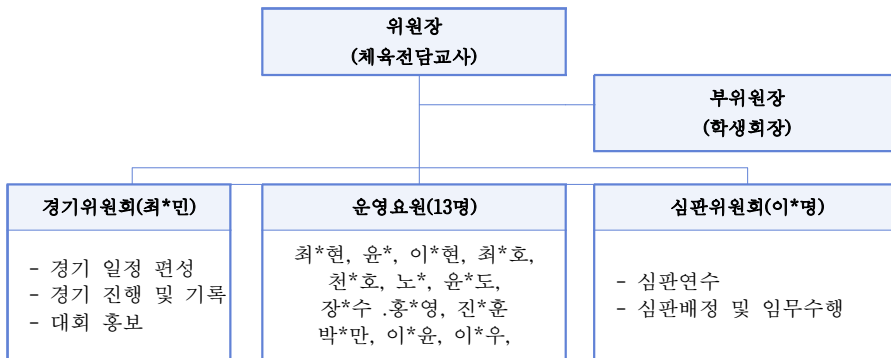
- (학생운영진) 소독제로 손 소독 및 발열체크
- 개인용품(체육복, 운동화, 필기구, 줄넘기 등)은 개인사용 원칙 준수(타인 대여 및 공유 금지)  
(침 뱉기, 마스크 벗기기, 고의기침 하기, 마스크 뺏기 등 동료의 건강을 위협할 수 있는 일체 행동 하지 않기)
- 지나친 경쟁심, 과욕으로 발생할 수 있는 안전사고 예방
- 체육활동 후 물과 비누로 30초 이상 손을 씻거나 손소독제로 손 소독하기 실내 이동 전 발열, 기침, 호흡곤란, 인후통 등 호흡기 증상 여부 확인

### III 방 침

- 점심시간 및 방과 후 시간을 활용
- 스포츠 종목별 학년·성별·경기 진행
- **학생회 중심의 자율스포츠 활동으로 학생회가 주관**
- 학교교육과정 외 학생 자율 스포츠클럽을 장려하고, 증빙자료가 분명할 경우 학생부에 누가기록
- 안전사고 발생시 초동조치를 신속히 하며, 보건 및 담당교사에게 적절한 조치

### IV 세부운영

- 교육명: 『교정의 봄』 ‘2021. 운동화 신은 너’ 프로젝트
- 대상: 재학생
- 시점: **2021학년도** 『4 ~ 12.(틈새시간-점심시간 및 방과 후)』
- 장소: 우리학교 체육장(운동장 및 체육관)
- 경기종목: 축구 외 5종목
- 운영 및 절차



#### ○ 운영 절차

단계	운영 절차	시기	담당자
조직	대회 운영위원회 구성	4월	<b>대회 운영위원회</b> - 전담교사(체육부장) - 학생회 및 희망학생 - 체육교사 및 보건교사
	대회 운영계획 수립 (학교장 결재)	4월	
	대회 홍보 및 연수	수시	
	경기일정 편성 및 제반사항 협의	상시	
운영	경기 진행	일정	경기위원회
	활동 지원	일정	심판위원회
평가	시상	종목별	참가선수 대회운영위원회
	피드백 및 총평	학기별	

#### ○ 운영 방법

- 경기 일정
  - ▶ 학교 학사일정을 고려하여 경기 일정을 여유 있게 편성
  - ▶ 경기 일정을 게시하여, 일정에 따라 경기 참가 사전 준비유도
- 스포츠클럽 활동 지원
  - ▶ 학생들의 스포츠클럽 활동에 필요한 물품을 적극 지원
  - ▶ 홈페이지나 카페, 블로그 등을 운영하여 참여 유도
- 경기 기록
  - ▶ 기록할 범위(승패, 득점 등)와 기록자를 정하여 공식기록 유지
  - ▶ 경기결과와 주요기록을 신속하게 게시하여 흥미 유발
- 시상
  - ▶ 단체 및 개인시상을 통해 동기부여, 시작 전 시상내용 공지
  - ▶ 페어플레이상과 같은 별도의 시상내용을 정하여 스포츠정신을 배울 수 있도록 교육적 목적으로 활용

## ○ 경기종목 및 시상계획

순	종목	대상	성별	경기유형	승패·방식	내용(발열체크)	준비물	
①	축구	전교생	남	넉다운 토너먼트 (11명)	■과·학년별 진행 ■1, 2순위 결정	■전·후반 15분씩 ■휴식 5분 ■대진표 진행	■팀조끼 ■휘슬 ■공,타이머	
		■사전 대진표 및 경기 시간에 맞게 진행						
②	농구	전학년	남	5명 (혼성가능)	■전·후반 10분 ■중간휴식 5분	■무승부: 자유투 5명	■공·조끼 ■점수판	
		■7명 이내 대한 농구협회 경기규칙 적용						
③	자율종목	전학년	여	자치회 자율				
④	배드민턴	전학년	혼성	1조: 남복 2조: 여복 3조: 3복	■25점 1세트 ■경기방식 협의	■학년 조 추첨	■라켓·록 ■네트 ■스코어판	
		■25점 1세트, 3관 2선승제로 경기 진행, 대한배드민턴 협회 경기규칙 적용						
⑤	탁구	전학년	혼성	1조: 여복 2조: 남복 3조: 단식	■11점 1세트	■서비스 2번씩 교대	■탁구·공 ■점수판	
		■11점 1세트, 3관 2선승제로 경기 진행.(남-단식, 여-복식 협의 진행)						
⑥	체력인성 프로그램	전학년	남	선별 15명	paps (4,5등급 및 저체력·위기학생)	* 별도운영	■웨이트장	
시 상	종목		산출기초			합계(원)		비고
	축구	3개 학년(1위)×25만원			※ 코로나19 방역지침에 따라 탄력적 운영			
		3개 학년(2위)×20만원						
	농구	3개 학년(1위)×25만원						
		3개 학년(2위)×20만원						
	배드민턴	3개 학년(1위)×15만원						
		3개 학년(2위)×10만원						
	탁구	3개 학년(1위)×15만원						
		3개 학년(2위)×10만원						
	자율종목(단체)	3개 학년(1위)×25만원						
		3개 학년(2위)×20만원						
	자율종목(개인)	3개 학년(1위)×15만원						
		3개 학년(2위)×10만원						
체력증진 우수상		15명×20,000원×3회						
체육활동 장려상		2과×300,000원						
		합계						

## ○ 경기운영 요원

학생자치회		행사 위원장: 회장		
		행사 부회장: 부회장, 예체능부장		
종목		주심	부심	역할
① 축구	1조(3년)	최*현,	윤*	<b>코로나19 수칙</b> -안전사고 -규칙준수 -과열경쟁 -준비운동
	2조(1,2년)	최*호	노*	
② 농구③ 자율	1조(3년)	윤*도,	장*수	
	2조(1,2년)	홍*영	안*두	
④ 민턴⑤ 탁구	1조(3년)	진*훈	박*만	
	2조(1,2년)	이*윤	이*우	

## V 예산소요계획

- 소요예산 :
- 예산재원 : 학교스포츠클럽
- 예산과목 : 정책) 학교체육활성화, 단위)학교스포츠클럽운영, 세부)교육활동지원

사업명	품명	산출기초	합계(천원)
학교체육 활성화 (스포츠 클럽운영)	종목 학년 1위_문화상품권	5개종목*3개 학년	
	종목 학년 2위_문화상품권	5개종목*3개 학년	
	스포츠 참가학생 상품	15,000원*70명	
	운영요원_간식	3,000원*20명*5회	
	운영요원_식사(특식)	20,000원*20명*3회	
	운영요원_활동(상품)비	30,000원*20명	
	체력·인성프로그램 운영비	15,000원*20명*3회	
	코로나19-방역물품(손소독,마스크 등)	5,000원*300명	
	프로그램 총평	25,000원*20명	
	전체 프로그램 운영비(용품_프랭카드)	6종목*1회	
합계			

## VI 기대효과

- (건강관리 능력) 자기주도적 신체활동 습관화를 통해 건강증진과 학교생활 활력감 증대
- (학생자치 활성화) 학생회 중심의 자율적인 스포츠 활동으로 학생이 존중받는 학교문화 조성
- (운동효과) 균형 잡힌 신체와 정신을 기르고 학업 성취도에 긍정적인 영향
- (감염병 예방) 학생 1인 1기 스포츠 활성화로 감염병 예방

## VII 행정사항

- 학생자치회 및 스포츠 운영요원 연수(코로나-19 방역수칙 준수 및 경기운영에 따른 안전사고 예방)
- 프로젝트 내실화를 위해 학생회와 교사회 적극 협조
- 프로그램 이후 평가회를 통한 개선방안 마련 및 학생중심 학교 문화 조성 방안
- 안전대책: \* 안전담당자(김\*훈, 강\*례, 보건교사)
- 코로나-19 대응에 따른 생활속 거리두기시행지침( '20.5.6.), 코로나19 감염 예방관리 지침(20.5.7.) 및 학교체육활동 분야별 가이드라인에 따라 탄력적 운영.

붙임\_현수막(정문, 후문, 강당 앞)

2021학년도

자치

「교정의 봄」 ‘운동화 신은 뇌’ 프로젝트

자율

주체: 이리공업고등학교 학생회

---

2021학년도

배움

「교정의 봄」 ‘운동화 신은 뇌’ 프로젝트

성장

주체: 이리공업고등학교 학생회

운영요원	운영요원	운영요원
2021. 운동화신은 뇌	2021. 운동화신은 뇌	2021. 운동화신은 뇌
이리공업고등학교	이리공업고등학교	이리공업고등학교