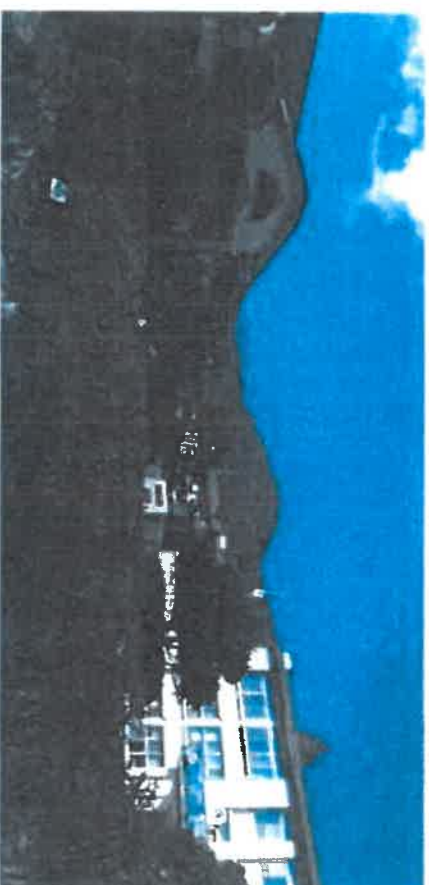
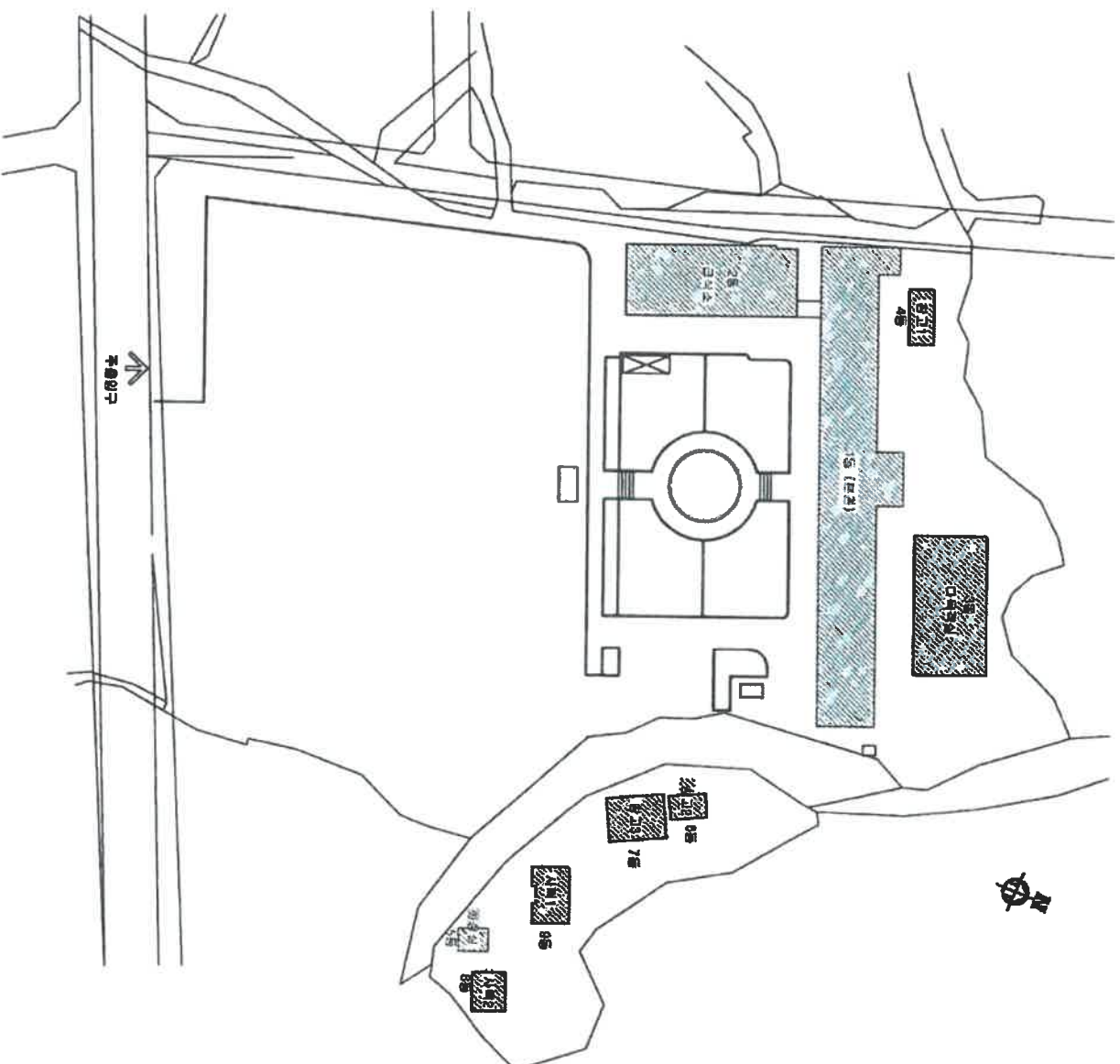


# 갈담초등학교 석면지도





# 일러두기

- 전장지
- 배수지
- 역지
- 보존지
- 배관지
- 기타시설
- 불법지
- 배관지
- 지붕지
- 관역지
- 석면배합유

## 건축자재인식표



### 기타사항

임실  
갈담초등학교

도면작성

배치도

조서일지

2014. 11. 14

영아예스엔터



석면 배합용

건축자재인식표



기밀번호

임실  
갈매초등학교

도면번호

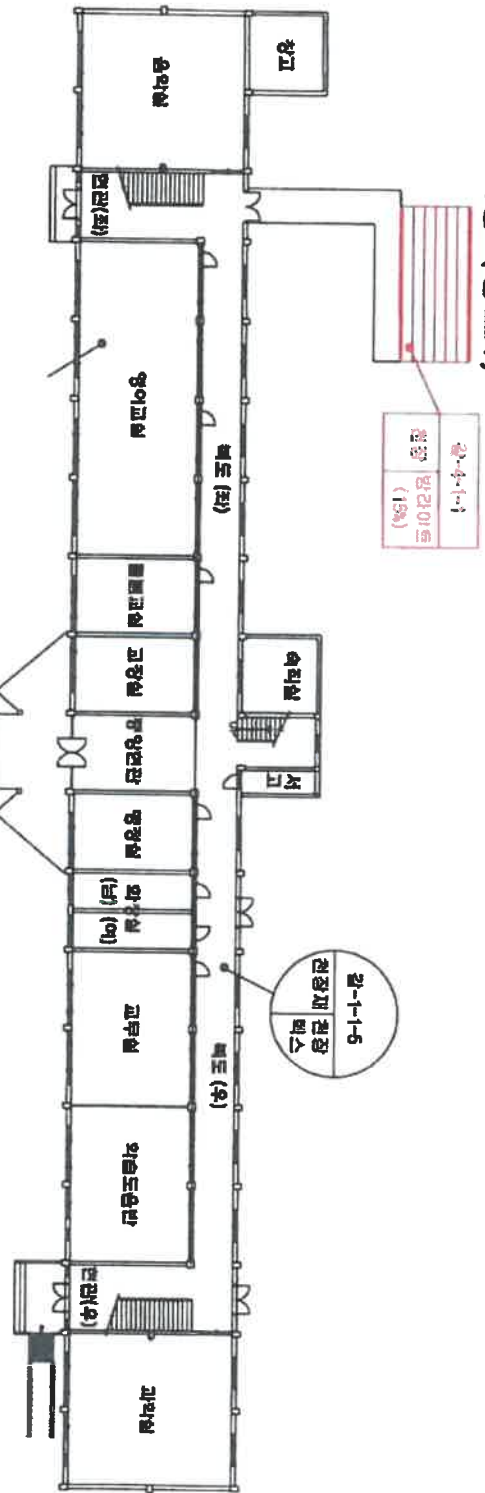
본관(1층)

도시개발지

2014. 11. 14

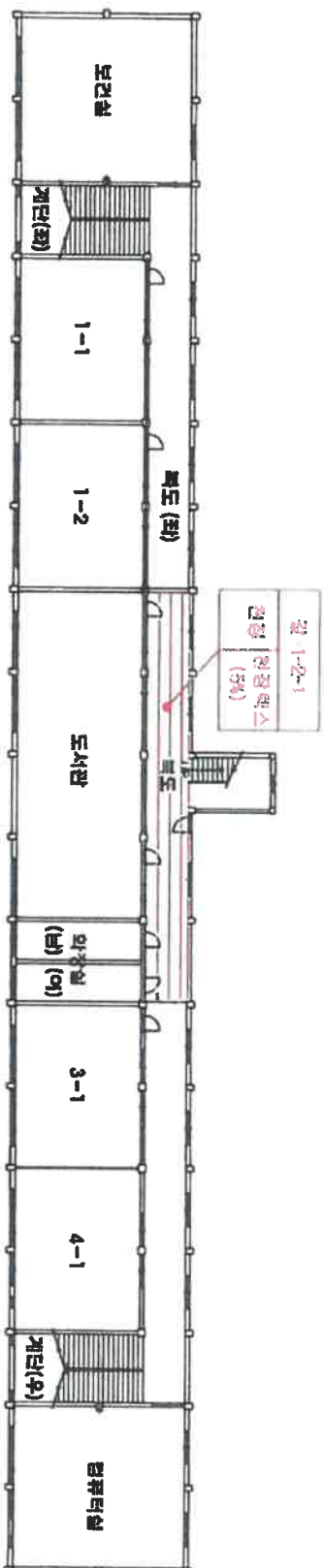
도시개발사업

4등 (창고1)



1등 (본관 1층)

시료번호	채취 장소	건축자재	동일물질구역	면적 (㎡)	석면 종류	함유량 (%)	위해성 평가점수 등급	관리방안
갈-4-1-1	천장재	범라이트	창고1	42.00	백석면	15%	8점 낮음	<ul style="list-style-type: none"> <li>● 잠재적으로 손상가능성이 있으며, 인위적인 훼손시 석면노출 위험성 중대</li> <li>● 전기공사, 배관공사 등 건축물 유지보수 공사 시 석면함유 설비(자재)가 비산되지 않도록 작업수행</li> <li>● 석면함유 건축자재 또는 설비에 대한 지속적인 유지관리</li> <li>● 석면함유 건축자재를 인위적으로 손상시키지 되지 않도록 관리</li> <li>● 석면함유 건축자재 또는 설비가 손상되었을 경우 즉시 보수 및 비산방지 조치</li> <li>● 석면 함유 건축자재 또는 설비의 취급 및 사용으로 본진이 발생될 경우 호흡보호구 착용</li> </ul>



1등 (본관 2층)

시료번호	채취 장소	건축자재	동일물질구역	면적 (㎡)	석면 종류	함유량	위해성 평가점수 등급	관리방안
갈-1-2-1	천장재	천장텍스		107	백색면	5%	8점 낮음	<ul style="list-style-type: none"> <li>● 잠재적으로 손상가능성이 있으며, 인위적인 훼손시 석면노출 위험성 증대</li> <li>● 전기공사, 배관공사 등 건축물 유지보수 공사 시 석면함유 설비(자재)가 비산되지 않도록 작업수행</li> <li>● 석면함유 건축자재 또는 설비에 대한 지속적인 유지관리</li> <li>● 석면함유 건축자재를 인위적으로 손상시키지 되지 않도록 관리</li> <li>● 석면함유 건축자재 또는 설비가 손상되었을 경우 즉시 보수 및 비산방지 조치</li> <li>● 석면함유 건축자재 또는 설비의 취급 및 사용으로 본진이 발생될 경우 호흡보호구 착용</li> </ul>

일러두기



건축자재인식표



여담 비함유 시료 석면함유 시료

임실  
갈담초등학교

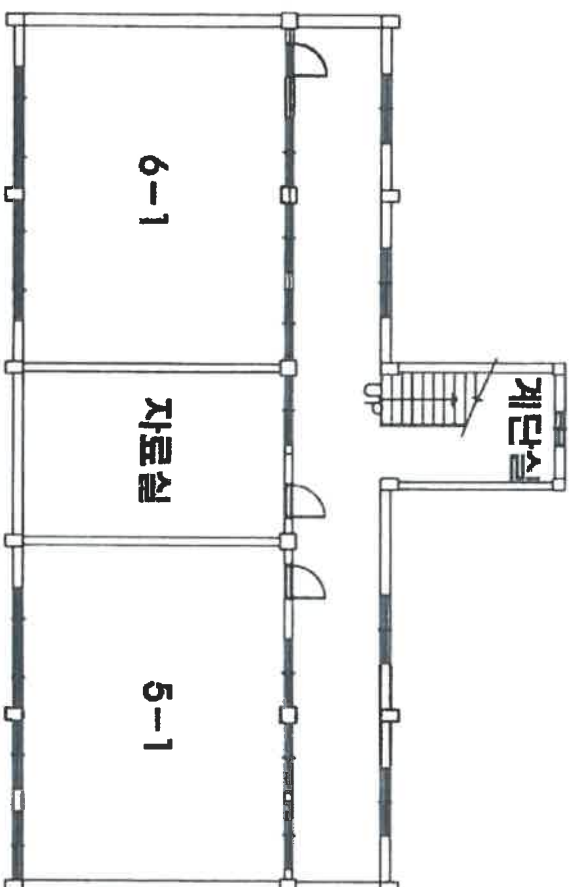
도면번호

본관 (2층)

조사일지

2014. 11. 15

임이애스산업



## 1동 (본관 3층)

시료번호	채취 장소	건축지제	동밀물절구역	면적 (㎡)	석면 종류	함유량	위해성 등급	관리방안
								<ul style="list-style-type: none"> <li>● 잠재적으로 손상가능성이 있으며, 인위적인 훼손시 석면노출 위험성 중대</li> <li>● 전기공사, 배관공사 등 건축물 유지보수 공사 시 석면함유 설비(자재)가 비산되지 않도록 작업수행</li> <li>● 석면함유 건축자재 또는 설비에 대한</li> <li>● 건축적인 유지관리</li> <li>● 석면함유 건축자재를 인위적으로 손상시키지</li> <li>● 되지 않도록 관리</li> <li>● 석면함유 건축자재 또는 설비가 손상되었을 경우 즉시 보수 및 비산방지 조치</li> <li>● 석면함유 건축지제 또는 설비의 취급 및 사용으로</li> <li>● 본진이 발생될 경우 호환보호구 착용</li> </ul>

### 일러두기



### 건축자재인식표



### 기관명

임실  
갈담초등학교

### 동명

본관 (3층)

### 조사일자

2014. 11. 14

와이비즈산업





# 2동 (급식소)

시료번호	채취 장소	건축자재	동일물질구역	면적 (㎡)	석면 종류	함유량	위해성 평가점수 등급	관리방안
------	-------	------	--------	--------	-------	-----	-------------	------

해당 시료 없음

일터두기

천장재

바닥재

벽재

보통재

기타물질

내화단열재

지붕재

칸막이

석면 비함유

건축자재 인식표

시료번호

시료 위치

시료 비함유 시료

석면 비함유 시료

기관명

임실  
갈담초등학교

구분번호

2동 급식소

조사일자


2014. 11. 14

임실환경보건사업


낮잠방	화장실	교사실	도서방	
놀이방 3	놀이방 2	놀이방 1	계단실	

# 2동 (유치원)


## 일러두기




현장지




배움지




배움지




배움지




배움지




배움지




배움지




배움지




배움지



배움지



배움지



배움지

## 건축자재인식표



배움지



배움지



배움지



배움지

## 기관명

## 임실

갈담초등학교

도면번호

배치도

조사일자

2014. 11. 14

와이에스산업

[illegible]

1982 1983

복합  
보문지
















目

204

## 건축자제인식표

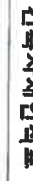
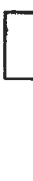
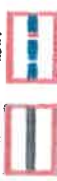


이제부터  
정신과  
의사

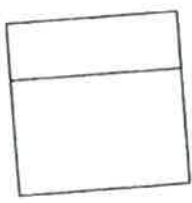
世宗

원미예술회관

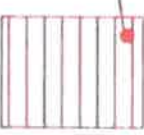
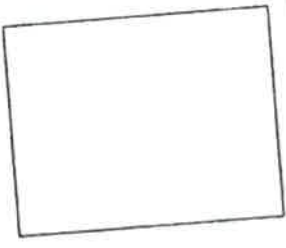
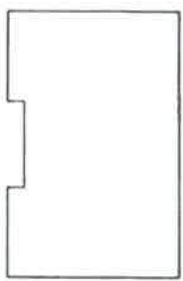




6동 (창고2)



9동 (사택1)



7동 (창고3)

5동 (화장실)

8동 (사택2)

시료번호	채취 장소	건축자재	동일물질구역	면적 (㎡)	석면 종류	함유량	위해성 평가점수 등급	관리방안
갈-5-1-1	천장재	밤라이트	외부 화장실	19.50	백석면	15%	8점 낮음	<ul style="list-style-type: none"><li>● 잠재적으로 손상가능성이 있으며, 인위적인 훼손시 석면노출 위험성 중대</li><li>● 전기공사, 배관공사 등 건축물 유지보수 공사 시 석면 함유 설비(자재)가 비산되지 않도록 작업수행</li><li>● 석면 함유 건축자재 또는 설비에 대한 지속적인 유지관리</li><li>● 석면 함유 건축자재를 인위적으로 손상시키지 되지 않도록 관리</li><li>● 석면 함유 건축자재 또는 설비가 손상되었을 경우 즉시 보수 및 비산방지 조치</li><li>● 석면 함유 건축자재 또는 설비의 취급 및 사용으로 분진이 발생될 경우 호흡보호구 착용</li></ul>

기밀번호	임실 갈담초등학교
도면번호	
부속건물	
조사일자	
2014. 11. 14	
임의에 수신함	