



횡단보도 앞 일단 멈춤 아이 먼저 보내주세요.



아이먼저

일단 멈춤, 아이 먼저 보내주세요!

보행자 보호 의무(도로교통법 제27조)

운전자는 보행자가 횡단보도를 통행하고 있거나 통행하려고 할 때는 횡단보도 앞 정지선에 일시정지해야 합니다.
특히, **어린이보호구역** 앞 신호가 없는 횡단보도에서는 보행자의 통행 여부와 관계없이 **무조건 일시정지**해야 합니다.

잠깐, 어린이 보호구역 운전자 안전수칙

횡단보도에서는 일시 정지



아이가 먼저 건너갈 수 있게
횡단보도에서는
잠시만 멈춰주세요.

천천히 가기



아이들이 갑자기 뛰어나올 수 있어요.
천천히 주변 상황을
인지하며 주의 깊게 운전해요.

주차와 정차하지 않기



아이가 보이지 않을 수 있으니
주차는 근처 주차장을
이용해 주세요.

아이가 있는지 살피며 운전하기

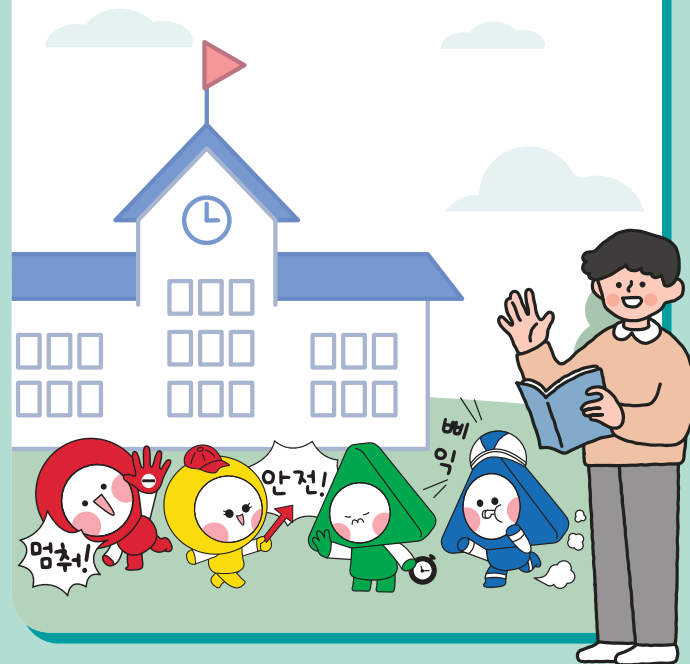


모퉁이, 교차로, 주차장 등
아이들이 언제 나올지 몰라요.
살피면서 운전해 주세요.

함께 참여하고
함께 지키고
함께 안전한 학교 만들어요!

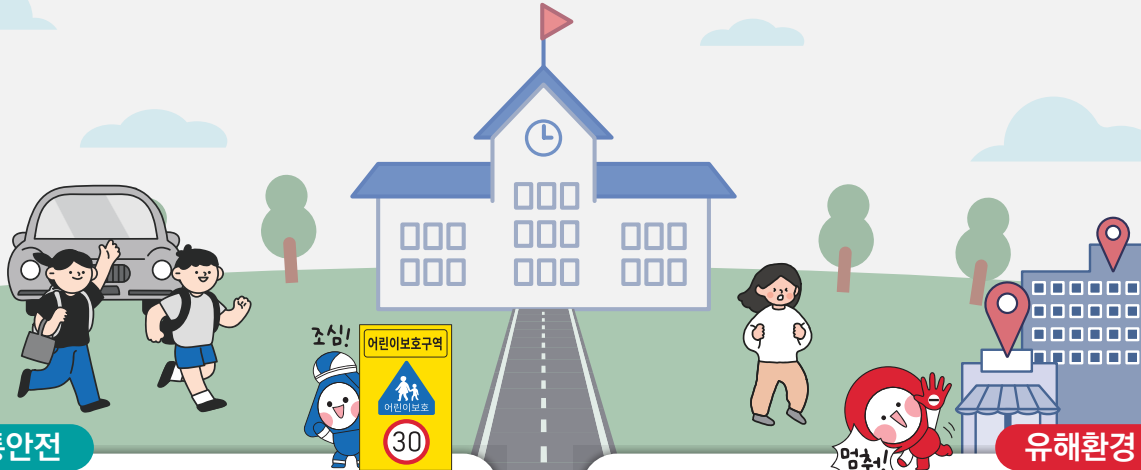
위해요소 안전점검·단속

2024년 8월 19일 ~ 9월 27일



행정안전부 · 교육부 · 산업통상자원부
여성가족부 · 식품의약품안전처 경찰청

학교 주변 위해요소 안전점검·단속



교통안전

- 어린이보호구역내 불법 주·정차, 과속 등 법규위반 단속
- 학교 주변 공사장으로 인한 통학로 안전관리 확인·단속
- 등·하교 시간 통행·통학 차량 등 교통안전 점검 및 홍보
- 보행 중 스마트폰 사용금지 홍보 및 캠페인 실시

유해환경

- 불법 영업시설에 대한 정지 및 폐쇄, 행정대집행 등
- 교육환경보호구역 및 주변 지역 유해시설 지도·점검
- 음란·퇴폐 행위, 불건전 광고 행위 등 단속

식품안전

- 학교 급식소, 식재료 납품업체 등 위생 상태, 식중독 예방 점검
- 분식점 등 학교주변 조리·판매업소 지도·점검
- 개학 대비 식중독 예방을 위해 학교 급식 전반에 대한 컨설팅

불법 광고물

- 어린이보호구역 내 불법 광고물 및 정당 현수막 정비
- 상가, 유흥업소, 숙박시설 주변 도로 및 오래된 간판 정비

제품안전

- 문구·완구매장에서 판매 중인 제품 안전인증 여부
- 시민단체와 함께 판매사업자 제품안전 계도

안전신문고를 통한 학교 주변 안전위해요소 신고!

누구나 **안전신문고**를 통해 쉽고 빠르게
위험요소를 신고하실 수 있습니다.



- ① **안전신문고 홈페이지**
포털검색창에 안전신문고를 치세요.
안전신문고 홈페이지
(www.safetyreport.go.kr)에서
'안전신고' 버튼을 누르세요.



- ② **안전신문고 앱 초기화면**
안드로이드(플레이 스토어),
애플(앱 스토어)에서 다운 받으세요.
안전신문고 앱 초기화면에서
'안전신고' 버튼을 누르세요.



안전신문고 바로가기
www.safetyreport.go.kr

신고하면 이렇게 처리됩니다.

- 1 : 여러분들이 신고한
'안전신고' 내용을 접수합니다.
- 2 : 담당기관에 신고 내용을 전달합니다.
- 3 : 신고 내용을 처리할 담당자가 지정됩니다.
- 4 : 담당자가 안전신고 현장을
살펴보며 결정합니다.
- 5 : 어떻게 처리할 것인지
7일 안에 답변해드립니다.