

# 전라북도 감염병 주간소식지

[제22-50호] 2022년 51주차 (2022.12.11.~2022.12.17.)



◆ 발행일 2022.12.21. ◆ 발행처 전라북도 감염병관리지원단 ◆ 발행인 이주형  
◆ 주소 전라북도 전주시 완산구 효자로 225, 전북도청 18층 ◆ 홈페이지 <http://jcid.or.kr/>

## 코로나바이러스감염증-19

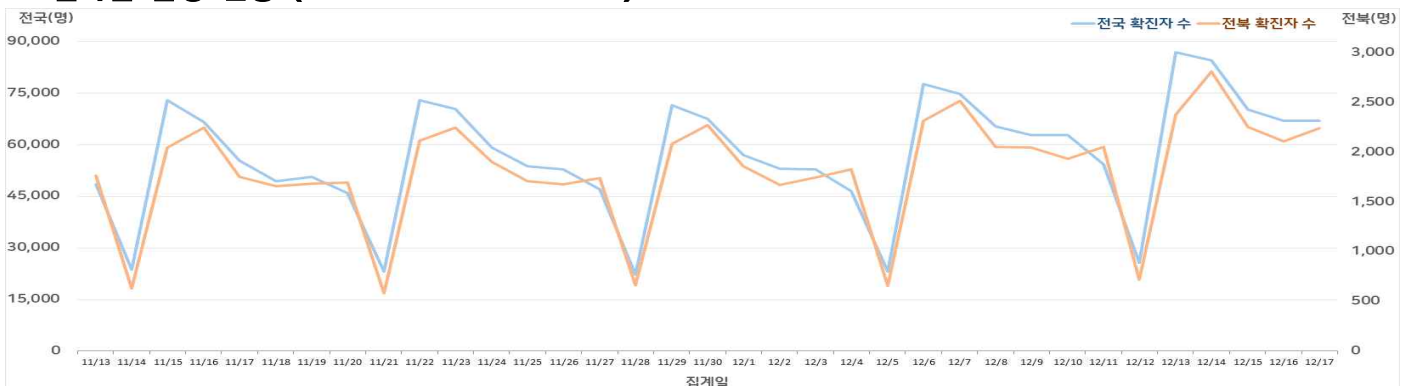
- ◆ 중앙사고수습본부 코로나바이러스감염증-19 <http://ncov.mohw.go.kr/>
- ◆ 전라북도 코로나19 발생현황 [https://www.jeonbuk.go.kr/index.jeonbuk?menuCd=DOM\\_000000110000000000](https://www.jeonbuk.go.kr/index.jeonbuk?menuCd=DOM_000000110000000000)

본 자료는 잠정통계로 변동 가능하며, 중앙 및 전라북도의 공식 발표자료와 일부 상이할 수 있으므로 감염병 발생 동향 파악 목적으로만 활용하시기 바랍니다.

### 1. 최근 5주간 주간 발생 지표

구 분 (질병관리청 집계일 0시 기준)		47주 (11.13.-11.19.)	48주 (11.20.-11.26.)	49주 (11.27.-12.03.)	50주 (12.04.-12.10.)	51주 (12.11.-12.17.)
전 북	확진자 수(명), 전체	11,792	11,937	12,042	13,346	14,571
	확진자 수(명), 해외유입	4	5	4	11	1
	주간 일평균 확진자 수(명), 전체	1,685	1,706	1,721	1,907	2,082
	주간 일평균 확진자 수(명), 해외유입	1	1	1	2	1
	주간 일평균 발생률(인구10만명당), 전체	94.3	95.5	96.3	106.7	116.5
전 국	감염재생산지수(Rt)	1.06	1.02	1.01	1.03	1.04
	확진자 수(명), 전체	367,059	377,809	371,103	412,707	455,364
	확진자 수(명), 해외유입	379	425	445	451	420
	주간 일평균 확진자 수(명), 전체	52,437	53,973	53,015	58,958	65,052
	주간 일평균 확진자 수(명), 해외유입	54	61	64	64	60
	주간 일평균 발생률(인구10만명당), 전체	101.5	104.5	102.7	114.2	126.0
	감염재생산지수(Rt)	1.10	1.01	1.00	1.04	1.08

### 2. 일자별 발생 현황 ('22.11.13.~'22.12.17.)



※ 자료원 : 중앙방역대책본부 코로나19 정례브리핑 및 중앙사고수습본부 코로나바이러스감염증-19 확진환자 발생현황

# 전라북도 감염병 전수감시 발생신고 현황 [51주차 : 2022.12.11. ~ 2022.12.17.]

구 분	전 북						전 국				
	2022년			최근 5년 5주 평균†	5주 평균 대비	동기간(51주)누적			동기간(51주)누적		
	51주	50주	49주			2022	2021	2020	2022	2021	2020
1급 보툴리눔독소증	0	0	0	0.00	-	0	0	0	0	0	1
중동호흡기증후군(MERS)	0	0	0	0.00	-	0	0	0	0	1	0
2급 수두	5	24	9	68.52	▼	634	700	1,255	17,952	19,930	31,975
홍역	0	0	0	0.00	-	0	0	0	0	0	7
콜레라	0	0	0	0.00	-	0	0	0	1	0	0
장티푸스	0	0	0	0.08	▼	3	0	0	40	62	38
파라티푸스	0	0	0	0.00	-	0	2	0	37	37	58
세균성이질	0	0	0	0.08	▼	4	0	1	33	15	30
장출혈성대장균감염증	0	0	0	0.04	▼	9	3	2	207	151	267
A형간염	5	1	4	1.84	▲	118	117	204	1,891	6,195	3,881
백일해	0	0	1	0.08	▼	1	1	3	30	21	127
유행성이하선염	1	7	8	7.76	▼	237	397	430	6,192	9,271	9,794
풍진(선천성)	0	0	0	0.00	-	0	0	0	0	0	0
풍진(후천성)	0	0	0	0.00	-	0	0	0	0	0	2
수막구균 감염증	0	0	0	0.00	-	0	0	0	0	0	5
b형헤모필루스인플루엔자	0	0	0	0.00	-	0	0	0	1	1	1
폐렴구균 감염증	0	0	0	0.28	▼	6	7	9	336	236	341
한센병	0	0	0	0.00	-	0	0	0	2	4	3
성홍열	0	0	0	6.92	▼	7	16	60	488	651	2,316
반코마이신내성황색포도알균(VRSA) 감염증	0	0	0	0.00	-	0	0	0	1	2	9
카바페넴내성장내세균속균종(CRE) 감염증	26	24	25	10.76	▲	1,187	948	764	29,467	19,615	17,682
E형간염	2	1	1	0.10	▲	25	15	13	494	430	187
3급 파상풍	0	0	0	0.00	-	2	1	4	26	21	30
B형간염	0	0	0	0.36	▼	18	15	20	337	409	374
일본뇌염	0	0	0	0.00	-	0	0	0	7	12	7
C형간염	0	0	1	4.76	▼	194	290	321	8,096	9,544	11,598
말라리아	0	0	0	0.00	-	2	1	4	412	280	385
레지오넬라증	0	0	0	0.24	▼	3	10	11	414	354	366
비브리오패혈증	0	1	0	0.00	-	3	2	2	46	54	70
발진열	0	0	0	0.00	-	0	0	0	13	33	1
프프가무시증	0	0	0	7.08	▼	665	685	403	6,009	5,514	4,450
렙토스피라증	0	0	0	0.16	▼	8	12	10	62	198	115
브루셀라증	0	0	0	0.04	▼	0	0	3	7	7	7
신증후군출혈열	0	0	1	1.12	▼	27	72	41	291	267	260
크로이츠펔트-야콥병(CJD) 및 변종크로이츠펔트-야콥병(vCJD)	0	0	0	0.04	▼	1	4	2	26	72	62
덴기열	0	0	0	0.04	▼	3	0	0	92	1	44
큐열	0	0	0	0.04	▼	6	1	6	102	47	68
라임병	0	0	0	0.00	-	1	0	1	21	1	18
유비저	0	0	0	0.00	-	0	0	0	0	0	1
치쿤구니야열	0	0	0	0.00	-	0	0	0	5	0	1
중증열성혈소판감소증후군(SFTS)	0	0	0	0.00	-	9	6	11	190	164	243
지카바이러스감염증	0	0	0	0.00	-	0	0	0	2	0	1

- 1) 본 통계는 질병관리청 감염병포털에서 제공되는 전수감시 자료로, 변동 가능한 잠정통계임.
  - 2) 각 질병별로 규정된 신고범위(환자, 의사환자, 병원체보유자)의 모든 신고건을 포함한 자료임.
  - 3) 최근 5년간(2017-2021년) 국내에서 발생하지 않은 감염병은 제외됨.
  - 4) 일부 감염병은 법령개정으로 추가된 이후부터 합산된 평균 통계임.
  - 5) 「질병관리청장이 지정하는 감염병의 종류」 고시 개정에 따라 추가된 코로나바이러스감염증-19, 원숭이두창은 감염병포털 상 집계되지 않음.
- † 최근 5년(2017-2021년)의 해당 주차를 중앙으로 계산한 5주간의 평균임.

## 1. 인플루엔자

- (주별) 50주차 인플루엔자 의사환자 분율(ILI)은 외래환자 1,000명당 30.3명으로 전주(17.3명) 대비 **증가**

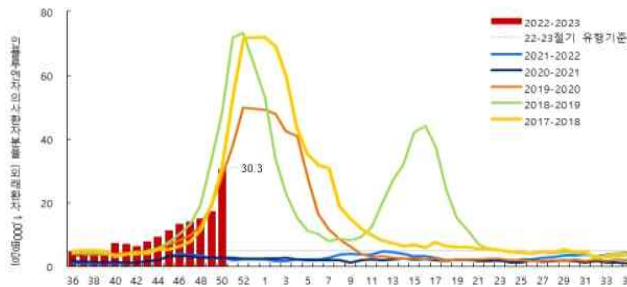
※ 2022-2023절기 인플루엔자 유행기준: 4.9명

※ 인플루엔자 의사환자 분율(천분율) = (인플루엔자 의사환자 수/총 진료환자 수) × 1,000

<주별 인플루엔자 의사환자 분율>

(단위: 명)

구분	41주	42주	43주	44주	45주	46주	47주	48주	49주	50주
의사환자 분율	7.0	6.2	7.6	9.3	11.2	13.2	13.9	15.0	17.3	30.3



- (연령별) 50주차 인플루엔자 연령별 의사환자 분율(ILI)은 13-18세(119.7명), 7-12세(58.9명), 19-49세(36.7명)에서 높음

<연령별 인플루엔자 의사환자 분율>

(단위: 명)

구분	전체	0세	1-6세	7-12세	13-18세	19-49세	50-64세	65세 이상
46주	13.2	4.5	10.0	24.0	32.8	17.5	9.3	6.1
47주	13.9	5.5	12.2	22.7	41.8	18.2	9.9	5.1
48주	15.0	7.7	14.2	33.1	41.9	16.5	8.9	4.2
49주	17.3	4.0	13.2	29.0	58.1	24.3	10.2	5.8
50주	30.3	5.9	20.1	58.9	119.7	36.7	12.4	6.8

- (병원체) 50주차 336건 호흡기 검체 중 인플루엔자 바이러스 33건 검출, 2022-2023절기 누적 173건(A(H3N2) 172건 등) 검출

## 2. 급성호흡기감염증

- (바이러스성) 50주차 입원환자 782명(파라인플루엔자바이러스 271명(34.7%), 리노바이러스 192명(24.6%), 호흡기세포융합바이러스 104명(13.3%) 등) 신고, 전주(884명) 대비 **감소**
- (인플루엔자) 50주차 입원환자 277명 신고, 전주(175명) 대비 **증가**

<바이러스성 급성호흡기감염증 입원환자 감시 현황>

(단위: 명)

구분	급성호흡기감염증 바이러스별 환자 신고 현황(입원환자)								인플루엔자 (IFV)
	HAdV	HBoV	HPIV	HRSV	HRV	HMPV	HCoV	계	
47주	41	39	211	193	277	121	42	924	134
48주	28	52	274	140	246	103	47	890	108
49주	38	41	306	142	224	68	65	884	175
50주	41	34	271	104	192	38	102	782	277
2022년 누계*	1,535	2,891	3,090	8,078	8,091	3,339	1,217	28,241	1,224
2021년 50주†	15	21	104	111	158	0	1	410	4

- HAdV: 아데노바이러스, HBoV: 보카바이러스, HPIV: 파라인플루엔자바이러스, HRSV: 호흡기세포융합바이러스, HRV: 리노(라이노)바이러스, HMPV: 메타뉴모바이러스, HCoV: 코로나바이러스

\* 2022년 누계: 2022년 1주 ~ 2022년 50주('21. 12. 26. ~ '22. 12. 10.)

† 2021년 50주: '21. 12. 5. ~ '21. 12. 11.

- (세균성) 50주차 입원환자 34명(마이코플라스마균 32명, 클라미디아균 2명) 신고, 전주(53명) 대비 **감소**

<세균성 급성호흡기감염증 입원환자 감시 현황>

(단위: 명)

구분	세균별 환자 신고 현황(입원환자)		
	마이코플라스마균	클라미디아균	계
47주	50	6	56
48주	38	7	45
49주	45	6	53
50주	32	2	34
2022년 누계	1,473	236	1,709
2021년 50주	18	4	22

## 3. 장관감염증

- (바이러스성) 50주차 환자 **147명**(노로바이러스 98명, 그룹A형 로타바이러스 20명 등) 신고, 전주(124명) 대비 **증가**

&lt;바이러스성 장관감염증 환자 감시 현황&gt;

(단위: 명)

구분	바이러스성 장관감염증 환자 신고 현황					계
	그룹A형 로타바이러스	노로바이러스	장내 아데노바이러스	아스트로바이러스	사포바이러스	
47주	21	70	16	6	9	122
48주	24	78	31	1	12	146
49주	25	66	13	5	15	124
50주	<b>20</b>	<b>98</b>	<b>15</b>	<b>6</b>	<b>8</b>	<b>147</b>
2022년 누계	1,145	4,100	2,507	993	728	9,473
2021년 50주	21	84	35	9	3	152

- (세균성) 50주차 환자 **92명**(캠필로박터균 32명, 살모넬라균 29명 등) 신고, 전주(140명) 대비 **감소**

&lt;세균성 장관감염증 환자 감시 현황&gt;

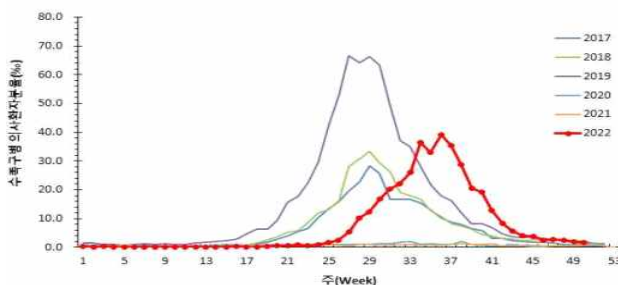
(단위: 명)

구분	세균성 장관감염증 환자 신고 현황										계
	살모넬라균	장염 비브리오균	대장균	캠필로박터균	클로스트리듐 퍼프린젠스	항색포도알균	바실러스 세레우스균	에르시니아 엔테로콜리티카	리스테리아 모노사이토제네스		
47주	39	3	36	44	7	1	0	4	1		135
48주	43	0	25	52	6	3	0	3	1		133
49주	23	1	24	72	12	3	0	5	0		140
50주	<b>29</b>	<b>1</b>	<b>17</b>	<b>32</b>	<b>8</b>	<b>3</b>	<b>0</b>	<b>0</b>	<b>2</b>		<b>92</b>
2022년 누계	2,984	50	1,016	3,051	1,869	126	11	134	11		9,252
2021년 50주	29	0	8	53	36	1	0	2	0		129

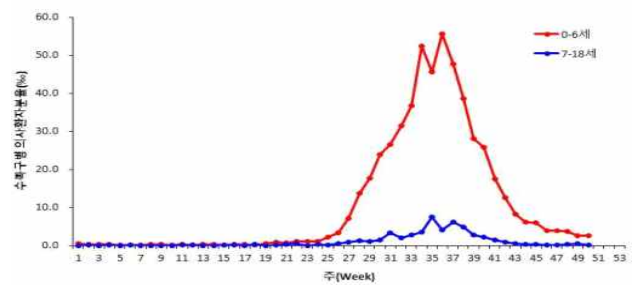
## 4. 수족구병 및 엔테로바이러스감염증

- (수족구병) 50주차 의사환자 분율 1,000명당 **1.8명**(0-6세 2.6명, 7-18세 0.2명), 전주(2.0명) 대비 **감소**

※ 수족구병 의사환자 분율(천분율) = (수족구병 의사환자 수/총 진료환자 수) × 1,000



<주별 수족구병 의사환자 분율>  
<주별 수족구병 의사환자 분율>



<연령별 수족구병 의사환자 분율>  
<연령별 수족구병 의사환자 분율>

- (엔테로바이러스감염증) 50주차 환자 **4명**(수족구병 2명, 포진성 구협염 1명, 심근염 1명) 신고, 전주(11명) 대비 **감소**

## 5. 안과감염병

- (유행성각결막염) 50주차 의사환자 분율 1,000명당 **3.4명**(0-6세 9.0명, 7-19세 4.8명, 20세 이상 3.2명), 전주(3.7명) 대비 **감소**
- (급성출혈성결막염) 50주차 의사환자 분율 1,000명당 **0.2명**(0-6세 0.0명, 7-19세 0.3명, 20세 이상 0.1명), 전주(0.2명) 대비 **동일**

※ 안과감염병 의사환자 분율(천분율) = (안과감염병 의사환자 수/총 진료환자 수) × 1,000

&lt;주별 안과감염병 의사환자 분율&gt;

(단위: 명)

구분	38주	39주	40주	41주	42주	43주	44주	45주	46주	47주	48주	49주	50주
유행성각결막염	6.2	4.9	4.8	4.6	4.4	4.4	3.3	3.4	3.9	3.7	3.9	3.7	<b>3.4</b>
급성출혈성결막염	0.1	0.1	0.2	0.2	0.2	0.1	0.3	0.2	0.2	0.1	0.1	0.2	<b>0.2</b>

&lt;연령별 안과감염병 의사환자 분율&gt;

(단위: 명)

구분	0-6세	7-19세	20세 이상	전체
유행성각결막염	9.0	4.8	3.2	3.4
급성출혈성결막염	0.0	0.3	0.1	0.2