

기상과학 체험교육프로그램 안내

□ 운영목표

- 지역교육기관과 함께 만드는 기상·천문 체험교육중심 과학관
- 기상과학의 이론학습과 체험을 동시에 수행할 수 있는 특성화 기관
- 자유학기제 시행에 발맞춘 학생자율주도형 교육프로그램 운영
- 미래 직업 선택을 위한 진로탐색 기회 제공

□ 현황

- 위치: 전북 정읍시 서부산업도로 168-43(상평동)
- 규모: 부지 14,617m²/건축연면적 997.2m²

□ 운영안내

- 운영일: 화요일~일요일(월요일, 1월 1일, 설 연휴, 추석 연휴 휴관)
- 운영시간
 - 주간: 09:30~17:30, 야간: 19:00~23:00
- 이용요금: 한시적 무료
- 이용방법: 홈페이지(www.jbsci.kma.go.kr) 및 유선(063-537-1365)을 통해 예약 후 참여

□ 체험교육프로그램 운영

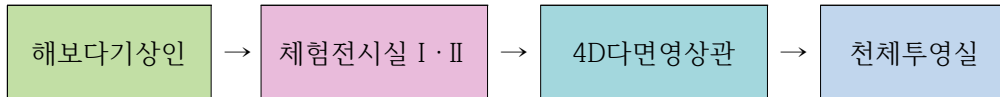
- 운영방식
 - 기상·천문 체험교육프로그램의 분리 운영
 - 기상 및 천문프로그램의 이론교육 중심 특별프로그램 별도 구성
- 운영일정
 - 기상·천문(주간): 화~일(5일), 상시(80분) 및 특별(120분)프로그램 구분 운영
 - 천문(야간): 금, 토(2일), 상시(80분) 및 특별(120분)프로그램 구분 운영

○ 운영인원

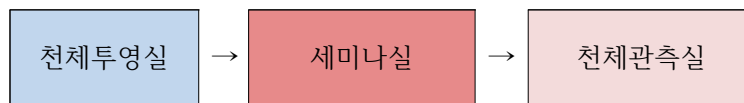
- 기상(상시): 1회 36명 정원, 12명 단위 최대 3개조 동시 운영
- 기상(특별): 1회 24명 정원, 12명 단위 최대 2개조 동시 운영
- 천문(상시&특별): 1회 24명 정원, 24명 1개조 운영

○ 체험교육프로그램 운영 스케줄

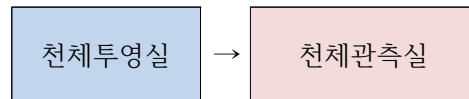
· 주간(기상(상시)체험교육프로그램)



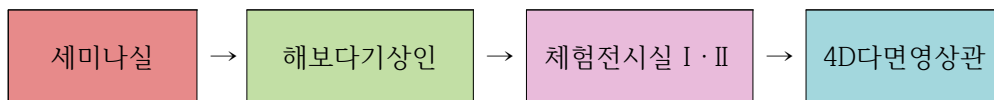
· 주간(천문(상시)체험교육프로그램)



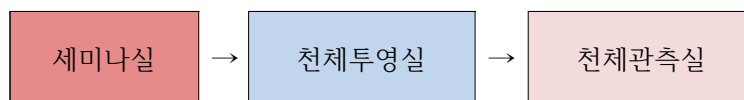
· 야간(천문(상시)체험교육프로그램)



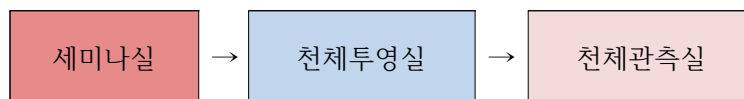
· 주간(기상(특별)체험교육프로그램)



· 주간(천문(특별)체험교육프로그램)



· 야간(천문(특별)체험교육프로그램)



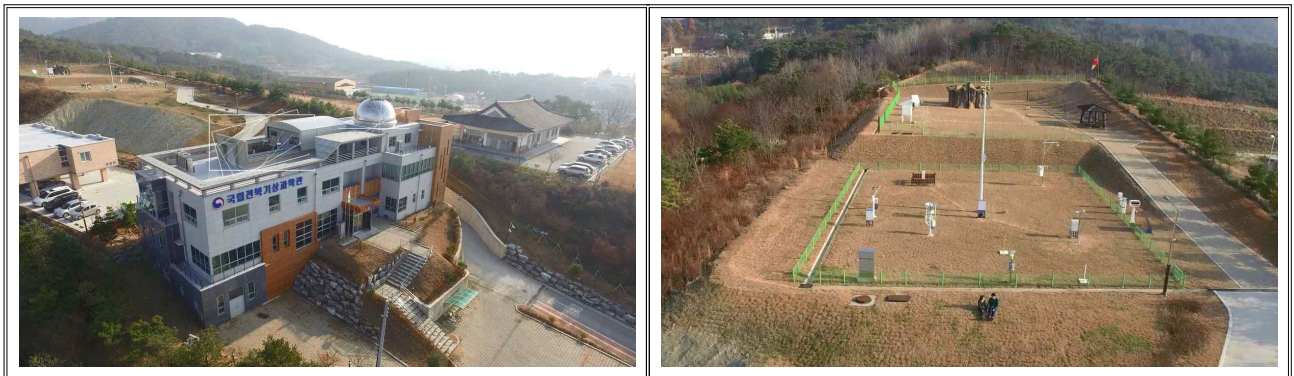
첨부

층별 상세안내

○ 시설안내

전시관	전시시설	비고
1층	퍼니스튜디오, ClimaX, 북카페, 세미나실, 천체투영실	첨부참조
2층	체험전시실 I·II, 4D다면영상관, 해보다기상인	
3층	천체관측실, 보조관측실	
생활관	투룸 2실, 원룸 4실	
야외	기상관측장소, 기상과학마당	

○ 전경



○ 1층 전시관



<p>퍼니스튜디오</p>	<div data-bbox="464 168 935 481">  </div> <div data-bbox="963 168 1423 481">  </div> <ul style="list-style-type: none"> • 자연환경과 날씨를 소재로 다양한 AR사진 촬영이 가능한 사진 합성 스튜디오
<p>ClimaX</p>	<div data-bbox="459 577 930 891">  </div> <div data-bbox="963 577 1434 891">  </div> <ul style="list-style-type: none"> • 대형 인터랙티브 월 스크린을 통한 기상현상 간접체험
<p>북카페</p>	<div data-bbox="459 987 930 1301">  </div> <div data-bbox="963 987 1434 1301">  </div> <ul style="list-style-type: none"> • 과학, 인문 등 다양한 분야의 도서 비치 및 휴식 공간
<p>세미나실</p>	<div data-bbox="459 1397 930 1711">  </div> <div data-bbox="963 1397 1434 1711">  </div> <ul style="list-style-type: none"> • 천문 및 기상에 관한 이론 수업과 만들기 체험 진행 공간

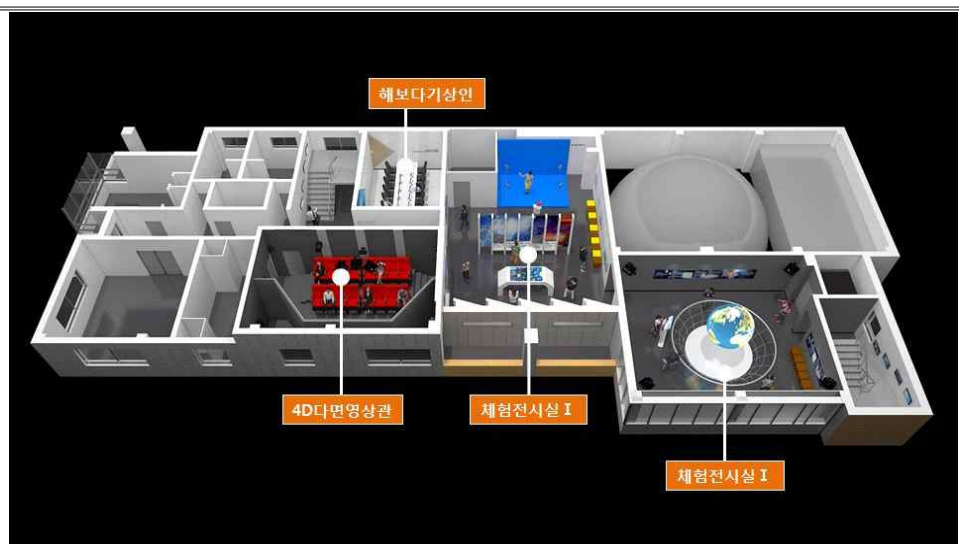
천체투영실



- 8m 천체 투영 돔 스크린을 활용한 천문·기상영상 시청 및 컴퓨터 시뮬레이션을 활용한 밤하늘 별자리 관측

○ 2층 체험관

조감도



체험전시실 I



- 3차원가시화시스템을 활용한 지구시스템의 이해
- 지구모형 스크린을 통한 지구 기상현상 및 기후변화의 이해

체험전시실 II



- 기상재해 및 기상예보관의 업무 이해 등 기상전시물을 활용한 전시실
- 기상정보의 전달 과정에 대해 체험할 수 있는 일기예보 스튜디오

<p>해보다기상인실</p>	<div data-bbox="459 168 930 481">  </div> <div data-bbox="963 168 1436 481">  </div> <div data-bbox="462 510 1090 548"> <ul style="list-style-type: none"> • 일기예보 생산과정의 이해 및 일기도 그리기 체험 </div>
<p>4D다면영상관</p>	<div data-bbox="459 577 930 891">  </div> <div data-bbox="963 577 1436 891">  </div> <div data-bbox="462 913 1394 952"> <ul style="list-style-type: none"> • 3면을 활용한 파노라마 스크린과 역동적인 모션의자를 통한 기상영상 관람 </div>

○ 3층 천체관

<p>조감도</p>	
<p>천체관측실</p>	<div data-bbox="464 1650 935 1964">  </div> <div data-bbox="963 1650 1436 1964">  </div> <div data-bbox="462 1993 1003 2031"> <ul style="list-style-type: none"> • 250mm대형굴절망원경을 이용한 천체관측 </div>

<div data-bbox="218 342 384 387" data-label="Text"> <p>보조관측실</p> </div>		
	<div data-bbox="469 510 1166 548" data-label="List-Group"> <ul style="list-style-type: none"> • 굴절 및 반사망원경의 원리와 관측 실습 및 별자리 관측 </div>	

○ 야외과학마당

<div data-bbox="209 952 400 996" data-label="Text"> <p>조감도(전경)</p> </div>			
<div data-bbox="193 1384 263 1529" data-label="Text"> <p>기상 과학 마당</p> </div>	<div data-bbox="308 1243 778 1561" data-label="Image">  </div> <div data-bbox="317 1585 727 1659" data-label="List-Group"> <ul style="list-style-type: none"> • 과거 기상관측장비 및 기후나무, 포토존 등 전시물 전시 및 쉼터 </div>	<div data-bbox="826 1384 896 1529" data-label="Text"> <p>기상 관측 장소</p> </div>	<div data-bbox="949 1243 1428 1561" data-label="Image">  </div> <div data-bbox="949 1585 1437 1659" data-label="List-Group"> <ul style="list-style-type: none"> • 기온, 습도, 풍향, 풍속 등 기상요소 측정 장비 원리 이해 </div>

○ 편의시설

생활관



- 국립전북기상과학관 체험프로그램 예약자를 위한 편의시설(2018년 운영 예정)