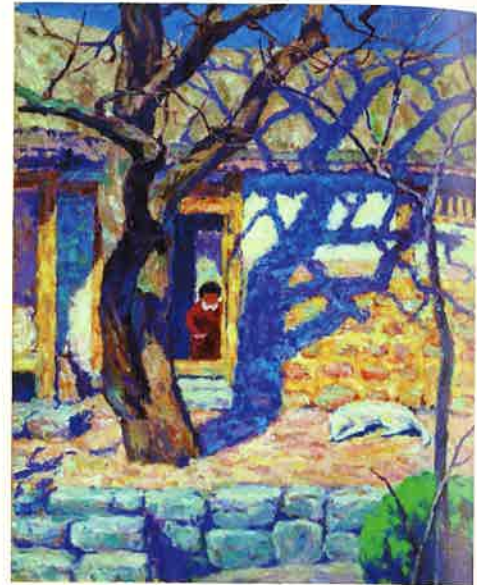


근현대

근대는 강화도 조약(1876)을 기점으로 서양 미술이 도입된 이후부터 1950년대까지의 미술을 말한다. 일제 강점기였던 근대에는 서양화와 조소, 디자인 등과 같은 미술 분야가 생겨나 전통 회화와 공존하면서 발전하였다. 해방 이후 50년대 말부터는 일본, 서유럽 등에서 유학하고 귀국한 작가들과 1950년대에 생겨난 미술대학에서 공부한 세대들이 주축을 이루어 미술 활동을 하였다. 앵포르멜, 미니멀 아트 등의 영향을 받은 미술이 등장하였으며, 단색화(모노크롬)라는 추상 경향이 유행하였다. 60년대에는 비디오 아트를 창시한 백남준이 세계 시장에서 활약하였고, 80년대에는 민주화의 사회적 흐름을 반영하는 민중 미술이 등장하였다. 오늘날의 작가들은 전통적 미의식을 바탕으로 현대 미술의 다양한 경향과 교류하며 동시대 미술 문화를 확장해 나가고 있다.



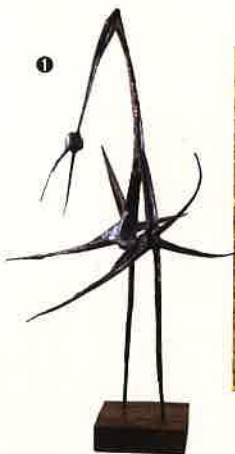
▲ **인상주의 회화** 오지호(1905~1982/한국) 남향집(캔버스에 유채 물감/80×65cm/1939년)

◀ **근대의 전통 회화** 최우석(1899~1965/한국) 기명절지도 (종이에 수묵 채색/33×121cm/1943년)



▲ **병풍 그림** 변관식(1899~1976/한국) 춘경산수(종이에 채색/140.5×432cm/1950년대)

▶ **유채 회화** 이중섭(1916~1956/한국) 황소(종이에 유채 물감/32.5×49.5cm/1953년)



① **추상 조각** 송영수(1930~1970/한국)

새(동 용접/높이 146cm/1969년)

② **유채 회화** 박수근(1914~1965/한국)

기름 장수(하드보드에 유채 물감/29.3×16.7cm/1953년)

③ **단색화** 김기린(1936~/한국) 아웃사이드

(캔버스에 유채 물감/160.7×128cm/1986~87년)

④ **민중 미술** 오윤(1946~1986/한국)

일하는 한울님(목판화/31.5×25.5cm)

탐구 과제

- 마음에 드는 우리나라 미술 작품이나 작가를 골라 작품 제작 배경과 작가의 삶, 미술 사조의 특징 등을 자세히 조사하고 발표해 보자.

성취 평가

- 우리나라 미술의 시대적 변천과 특징을 이해하였는가?