

2024학년도 기초학력 2차 향상도 검사 실시 방법(온라인)

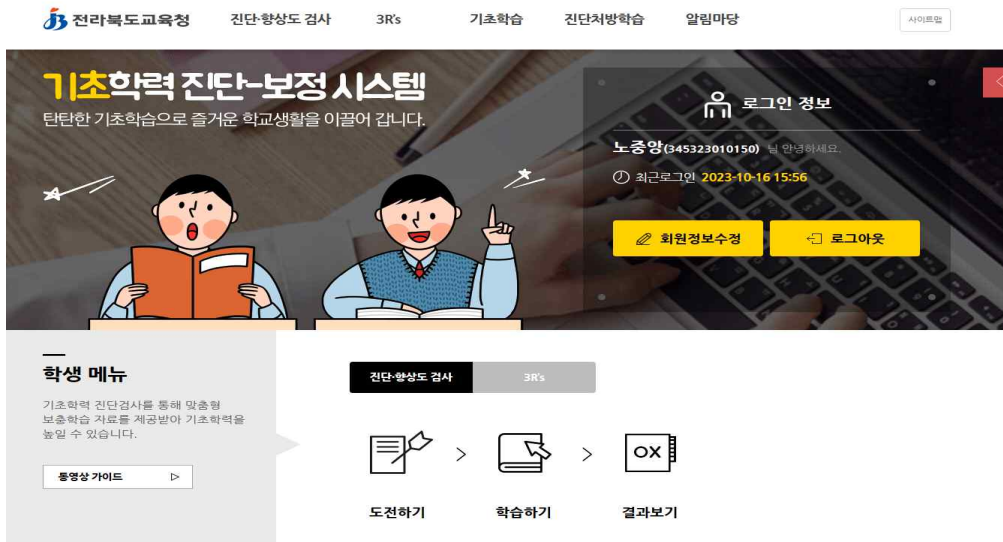
전라북도교육청 기초학력 진단-보정 시스템 : <https://basic.jbedu.kr>

1. 기초학력 진단-보정 시스템 사이트에 접속 → 로그인(문자 발송)

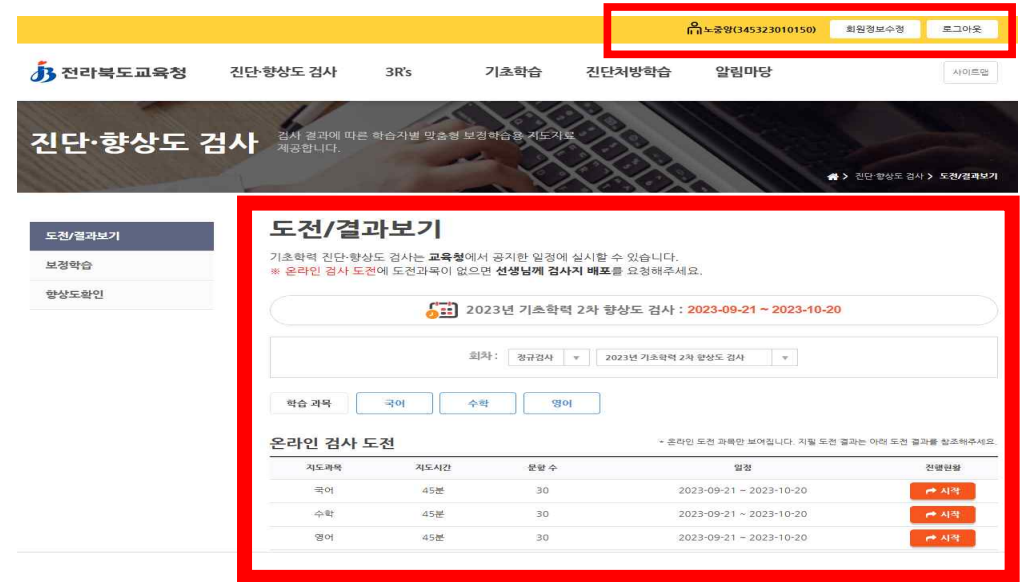


- ✓ 개별적으로 안내 받은 아이디와 비밀번호를 입력하여 로그인
- ※ 아이디와 비밀번호를 모르는 경우 담당교사에게 문의해주세요.

2. 로그인 후 보이는 화면에서 [진단·향상도검사] - [도전하기] 클릭



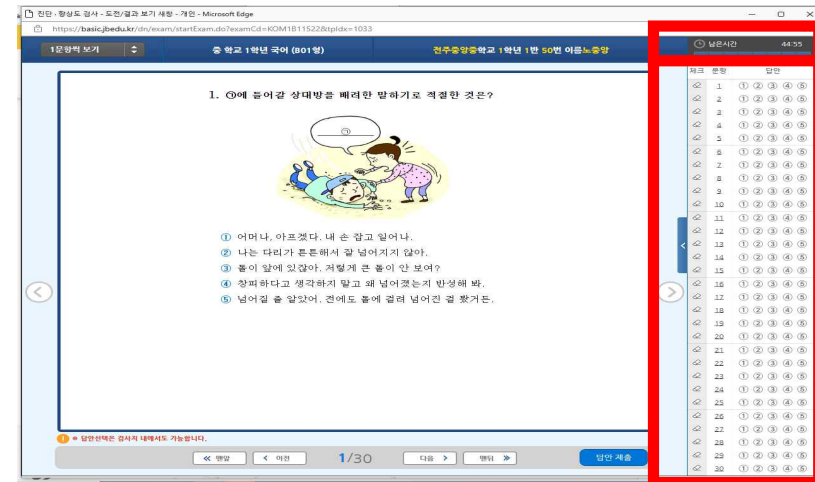
3. 1) 우측 상단에 자신의 아이디로 로그인이 잘 되었는지 확인 (★중요★)



※자신이 해당하는 과목만 보여줍니다.

2) [도전·결과보기] - [온라인 검사 도전] - [진행현황] - [시작] 클릭

4. 시험 응시하기 - 30문항, 45분 시간제한 (시험창 우측 상단에 타이머 표시)



✓ 답안지의
번호를 클릭

✓ [답안 제출]을 꼭 눌러야 시험이 완료가 됩니다.

5. 시험 완료 확인하기 : 진행현황의 상태 [시작] → [완료]

담당교사 : 노영진