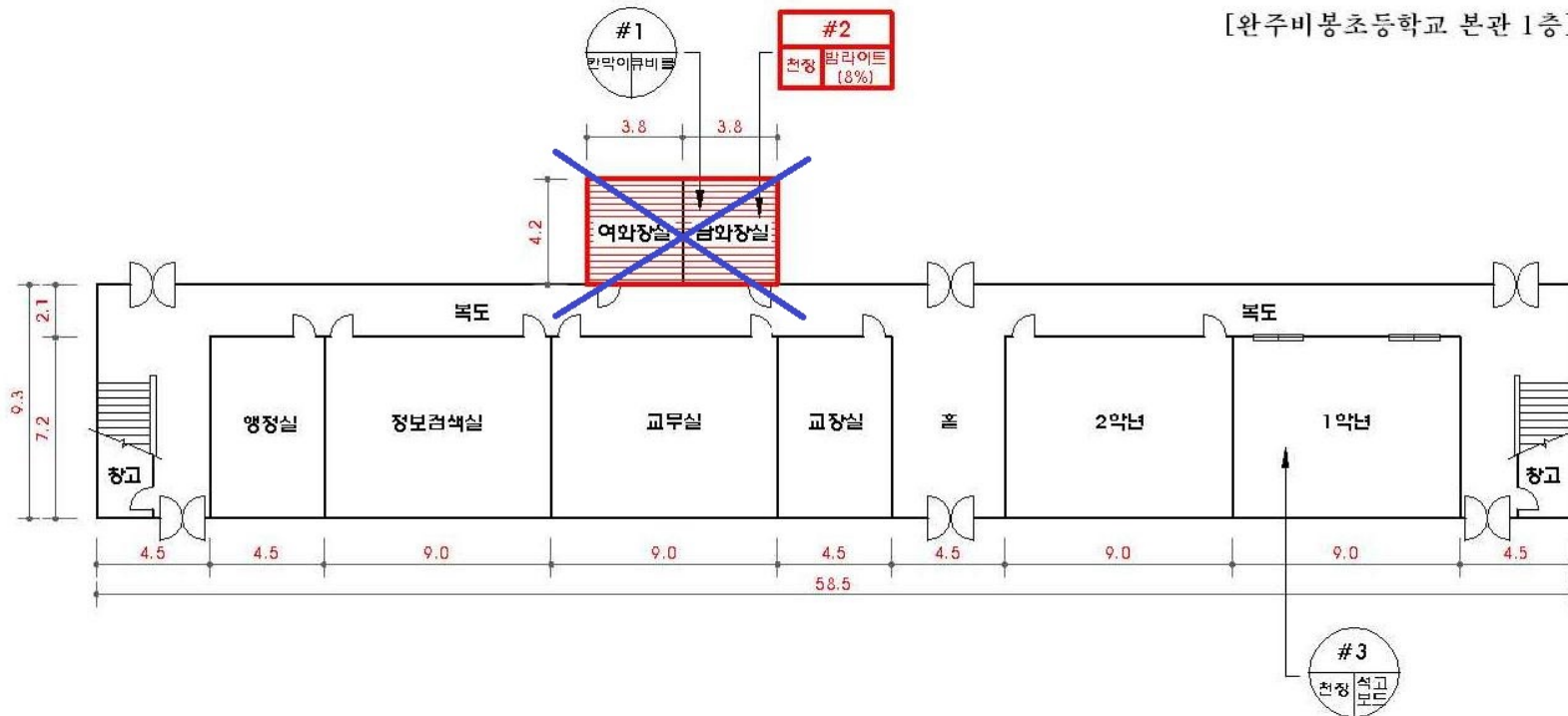


[완주비봉초등학교 본관 1층]



건축자재별 범례	
	천장재
	바닥재
	벽재
	배관재(보온)
	배관재(연결)
	기타물질
	분무재(뿜칠재)
	내화피복재
	지붕재
	칸막이
	비석면

건축자재 인식표	
	시료번호
	시료 채취 위치
	건축자재 (함유율)
	석면 함유
	시료
	시료번호
	시료 채취 위치
	건축자재
	석면 비함유
	시료

건축물명 : 완주비봉초등학교

소재지 : 전북 완주군 비봉면
비봉소농길 40 (소농리 513-2번지)

조사일자 : 2014. 08. 04.

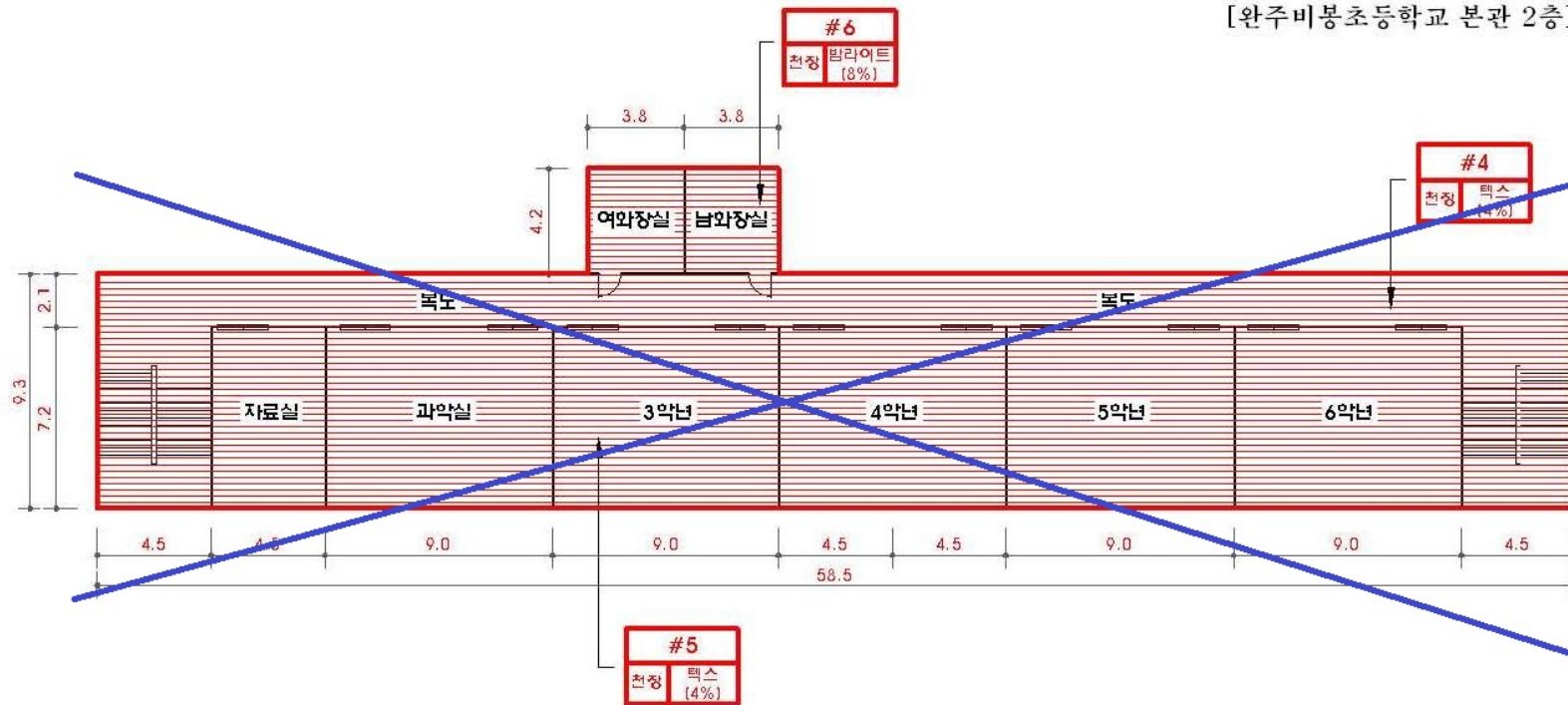
도면번호 : 완주비봉초등학교
본관 1층

석면조사기관 : (유)기현환경컨설팅

석면분석기관 : (유)기현환경컨설팅

시료 번호	시료채취 위치	건축 자재	동일물질 구역	면적(m ²) 부피(m ³) 길이(m)	석면 종류	석면 함유량 (%)	위해성 평가 점수	위해성 등급	관리 방안
#2	1층 남화장실 천장	밤라이트	1층 남녀화장실 천장	31.92	백석면	8	6	낮음	석면함유 건축자재의 잠재적인 손상 가능성이 낮은 상태 (후면 관리방안 참조)

[완주비봉초등학교 본관 2층]



건축자재별 범례	
천장재	바닥재
벽재	배관재(보온)
배관재(연결)	기타물질
분무재(뿜칠재)	내화피복재
지붕재	칸막이
비석면	

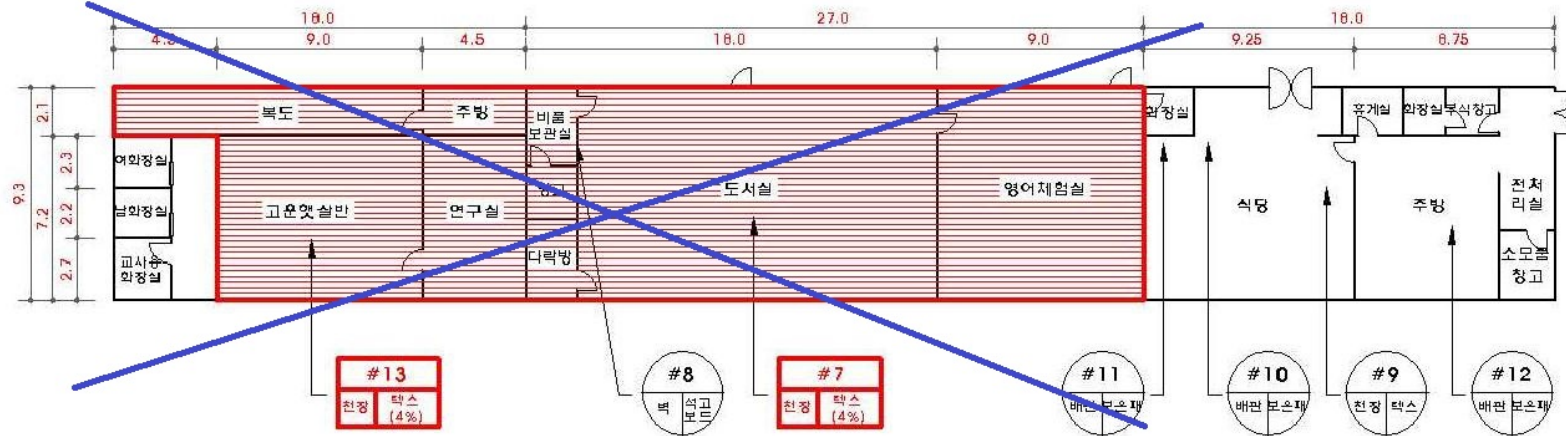
건축자재 인식표	
시료번호 시료 위치 건축자재 (함유율)	시료번호 시료 건축 위치 자재
석면 함유 시료	석면 비함유 시료

건축물명 : 완주비봉초등학교

소재지 : 전북 완주군 비봉면
비봉소농길 40 (소농리 513-2번지)

시료 번호	시료채취 위치	건축 자재	동일물질 구역	면적(㎡) 부피(㎡) 길이(m)	석면 종류	석면 함유량 (%)	위해성 평가 점수	위해성 등급	관리 방안	조사일자 : 2014. 08. 04.
#4	2층 복도 천장	텍스	2층 화장실 제외 천장 전체	544.05	백석면	4	10	낮음	석면함유 건축자재의 잠재적인 손상 가능성이 낮은 상태 (후면 관리방안 참조)	도면번호 : 완주비봉초등학교 본관 2층
#5	2층 3학년교실 천장	텍스			백석면	4				
#6	2층 남화장실 천장	밤라이트	2층 남녀화장실 천장	31.92	백석면	8	6	낮음		석면분석기관 : (유)기현환경컨설팅

[완주비봉초등학교 별관 1층]



건축자재별 범례	
	천장재
	바닥재
	벽재
	배관재(보온)
	배관재(연결)
	기타물질
	분무재(뽕칠재)
	내화피복재
	지붕재
	칸막이
	비석면

건축자재 인식표	
시료번호 시료 위치	시료번호 시료 건축 위치
석면 함유 시료	석면 비함유 시료

건축물명 : 완주비봉초등학교

소재지 : 전북 완주군 비봉면
비봉소농길 40 (소농리 513-2번지)

시료 번호	시료채취 위치	건축 자재	동일물질 구역	면적(㎡) 부피(㎡) 길이(m)	석면 종류	석면 함유량 (%)	위해성 평가 점수	위해성 등급	관리 방안
#7	1층 도서실 천장	텍스	1층 도서실, 영어체험실, 비품보관실, 비품보관실 내 창고, 다락방 천장 (비품보관실, 비품보관실 내 창고, 다락방 천장 텍스 위 도배)	251.1	백석면	4	6	낮음	석면함유 건축자재의 잠재적인 손상 가능성이 낮은 상태 (후면 관리방안 참조)
#13	1층 고운햇살반 천장	텍스	1층 고운햇살반 일부, 복도, 연구실, 유치원 내 주방 천장	135.0	백석면	4	9	낮음	

조사일자 : 2014. 08. 04.

도면번호 : 완주비봉초등학교
별관 1층

석면조사기관 : (유)기현환경컨설팅

석면분석기관 : (유)기현환경컨설팅