

2018학년도 2학기

**방과후학교 운영 만족도
설문조사 결과 보고서**
〈백산초등학교〉



2018. 11. 27.

전주대 방과후학교 사회적기업 두드림

I . 프로그램 소개

구분	프로그램명	강사명
돌봄 교실	돌봄교실	신미용
	연계형돌봄교실	이덕희
방과후 학교	난타	조혜숙
	레고닥터	김영선
	미술	김윤미
	숲밧줄놀이	엄효정
	외발자전거	정나리
	중국어	장나
	축구	김훈
	코딩	신선미
	합창	이하영

II. 설문지 문항

1. 돌봄교실 운영 만족도 설문지(학생용)

번호	문항
1	돌봄교실에서 제공하는 간식에 만족한다.
2	돌봄교실의 생활지도(안전, 위생, 귀가)에 대해 만족한다.

2. 방과후 운영 만족도 설문지(학생용)

번호	문항
1	방과후학교 프로그램에 만족한다.
2	선생님이 성실하게 수업을 하신다.
3	선생님의 학습 자료와 수업교재가 도움이 되었다.
4	선생님은 수업 내용을 이해하기 쉽게 설명해주신다.
5	나는 방과후학교 수업에 흥미가 있다.
6	이 수업이 나에게 도움이 되었다.
7	다음 학기에도 이 수업에 참여하고 싶다.

3. 돌봄교실 운영 만족도 설문지(학부모용)

번호	문항
1	돌봄교실 간식에 만족한다.
2	돌봄교실의 생활지도(안전, 위생, 귀가)에 대해 만족한다.
3	프로그램의 수업 시간에 대해 만족한다.
4	강사의 학생관리에 만족한다.
5	강사의 수업내용과 지도방식에 대해 만족한다.
6	프로그램이 운영되는 환경(시설)이나 분위기에 만족한다.
7	프로그램이 자녀의 정서적 안정과 발달에 도움이 되었다.
8	프로그램이 자녀의 특기 향상에 도움이 되었다.
9	프로그램이 사교육비를 줄이는데 도움이 되었다.
10	프로그램이 학부모의 사회활동 참여에 도움이 되었다.
11	자녀가 참여하는 프로그램에 전반적으로 만족한다.
12	다음 학기에도 이 수업에 참여하게 하고 싶다.

4. 방과후 운영 만족도 설문지(학부모용)

번호	문항
1	프로그램의 수업 시간에 대해 만족한다.
2	강사의 학생관리에 만족한다.
3	강사의 수업내용과 지도방식에 대해 만족한다.
4	프로그램이 운영되는 환경(시설)이나 분위기에 만족한다.
5	프로그램이 자녀의 정서적 안정과 발달에 도움이 되었다.
6	프로그램이 자녀의 특기 향상에 도움이 되었다.
7	프로그램이 사교육비를 줄이는데 도움이 되었다.
8	프로그램이 학부모의 사회활동 참여에 도움이 되었다.
9	자녀가 참여하는 프로그램에 전반적으로 만족한다.
10	다음 학기에도 이 수업에 참여하게 하고 싶다.

5. 돌봄교실 운영 만족도 설문지(교사용)

번호	문항
1	돌봄교실에서 제공하는 간식에 만족한다.
2	돌봄교실의 생활지도(안전, 위생, 귀가)에 대해 만족한다.
3	강사가 수업시간을 준수한다.
4	강사가 학생들의 수준에 맞게 수업을 하였다.
5	강사가 애정을 가지고 학생들을 대하였다.
6	강사가 교재 또는 교구를 적절히 활용하였다.
7	강사가 수업 전후 교실관리를 철저히 한다.
8	프로그램에 전반적으로 만족한다.
9	프로그램이 학생들의 특기나 소질계발 향상에 도움이 되었다.
10	다음 학기에도 이 수업이 개설되었으면 한다.

6. 방과후 운영 만족도 설문지(교사용)

번호	문항
1	강사가 수업시간을 준수한다.
2	강사가 학생들의 수준에 맞게 수업을 하였다.
3	강사가 애정을 가지고 학생들을 대하였다.
4	강사가 교재 또는 교구를 적절히 활용하였다.
5	강사가 수업 전후 교실관리를 철저히 한다.
6	프로그램에 전반적으로 만족한다.
7	프로그램이 학생들의 특기나 소질계발 향상에 도움이 되었다.
8	다음 학기에도 이 수업이 개설되었으면 한다.

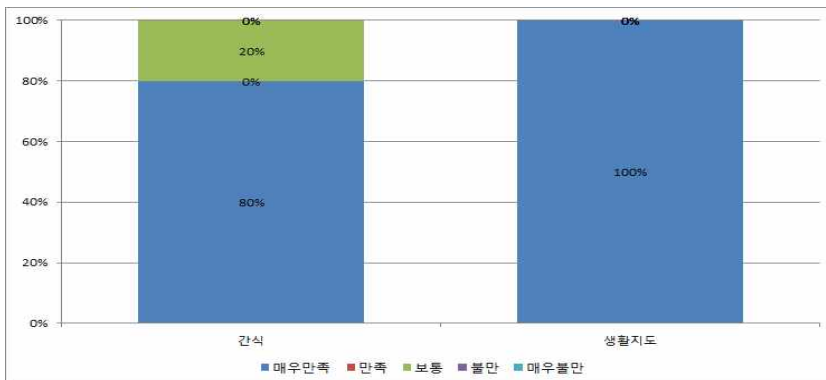
7. 평가기준

5점	4점	3점	2점	1점
매우만족	만족	보통	불만	매우불만

III. 만족도 설문조사 보고서

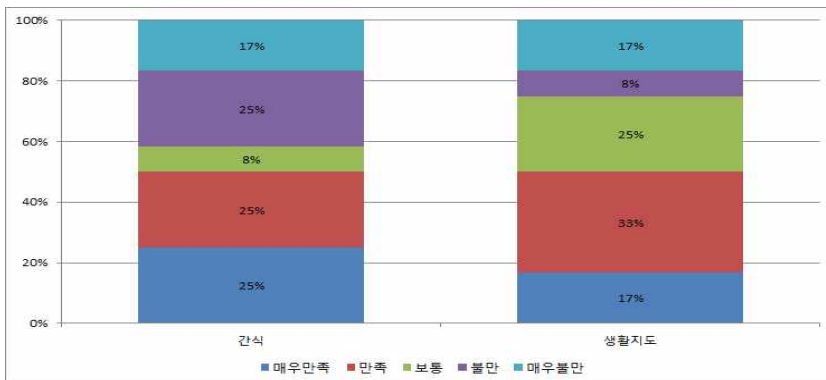
1. 학생 만족도

돌봄교실 - 신미용



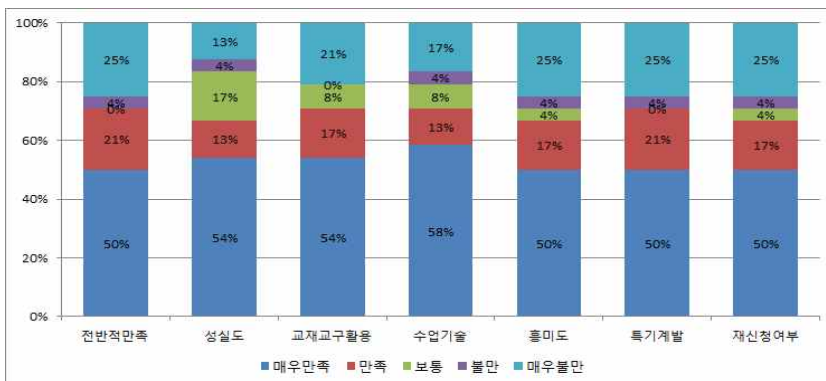
- 응답인원 : 5명
- 만족도 평균 : 4.8/5
- 만족도 백분율 : 96.0%

연계형돌봄교실 - 이덕희



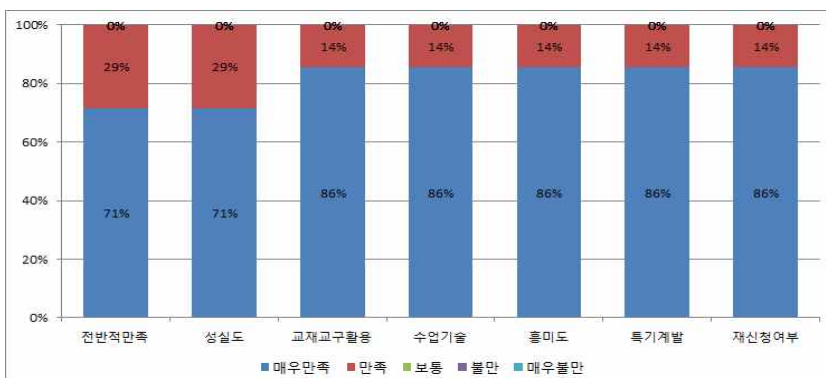
- 응답인원 : 12명
- 만족도 평균 : 3.2/5
- 만족도 백분율 : 64.2%

난타 - 조혜숙



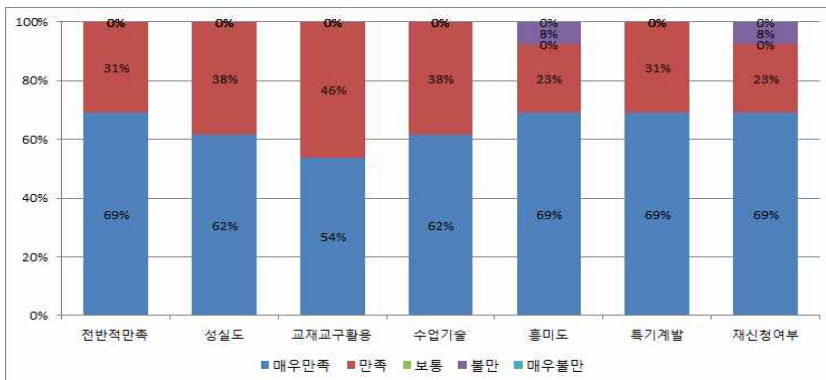
- 응답인원 : 24명
- 만족도 평균 : 3.8/5
- 만족도 백분율 : 75.0%
- 만족도가 높은 항목
 - 성실도 / 수업기술
- 만족도가 낮은 항목
 - 흥미도

레고닥터 - 김영선



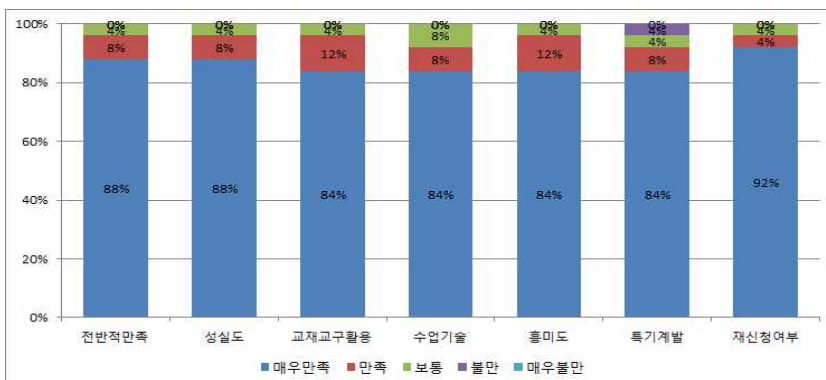
- 응답인원 : 7명
- 만족도 평균 : 4.8/5
- 만족도 백분율 : 96.3%
- 만족도가 높은 항목
 - 교재교구활용 / 수업기술 / 흥미도 / 특기개발
- 만족도가 낮은 항목
 - 전반적만족 / 성실도

미술 - 김윤미



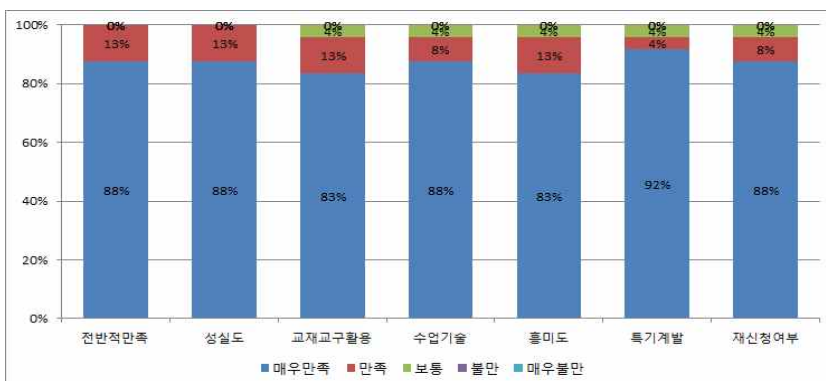
- 응답인원 : 13명
- 만족도 평균 : 4.6/5
- 만족도 백분율 : 92.1%
- 만족도가 높은 항목
 - 전반적만족 / 특기계발
- 만족도가 낮은 항목
 - 교재교구활용 / 흥미도

숲밧줄놀이 - 엄효정



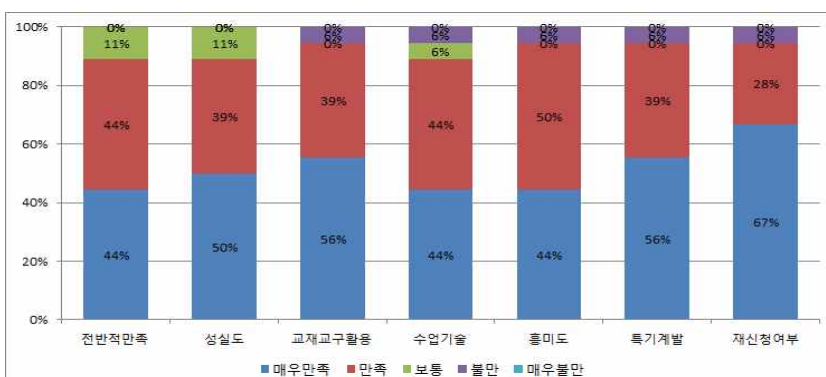
- 응답인원 : 25명
- 만족도 평균 : 4.8/5
- 만족도 백분율 : 96.1%
- 만족도가 높은 항목
 - 전반적만족 / 성실도
- 만족도가 낮은 항목
 - 특기계발

외발자전거 - 정나리



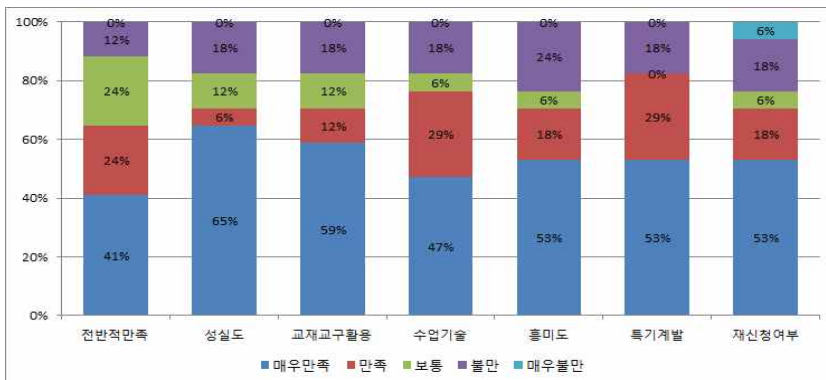
- 응답인원 : 24명
- 만족도 평균 : 4.8/5
- 만족도 백분율 : 96.8%
- 만족도가 높은 항목
 - 전반적만족 / 성실도 / 특기계발
- 만족도가 낮은 항목
 - 교재교구활용 / 흥미도

중국어 - 장나



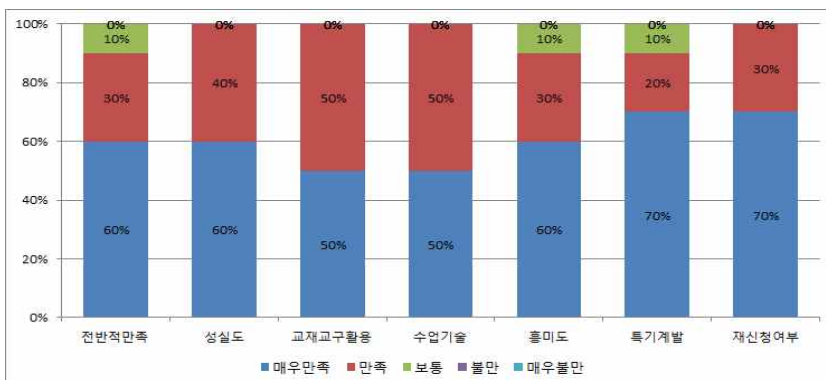
- 응답인원 : 18명
- 만족도 평균 : 4.4/5
- 만족도 백분율 : 87.9%
- 만족도가 높은 항목
 - 교재교구활용 / 특기계발
- 만족도가 낮은 항목
 - 전반적만족 / 흥미도

축구 - 김훈



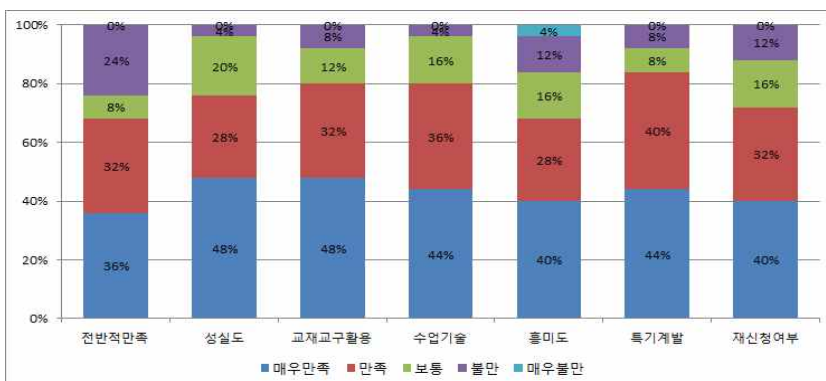
- 응답인원 : 17명
- 만족도 평균 : 4.1/5
- 만족도 백분율 : 81.2%
- 만족도가 높은 항목
 - 성실도 / 특기개발
- 만족도가 낮은 항목
 - 전반적만족

코딩 - 신선미



- 응답인원 : 10명
- 만족도 평균 : 4.6/5
- 만족도 백분율 : 91.1%
- 만족도가 높은 항목
 - 성실도 / 특기개발
- 만족도가 낮은 항목
 - 전반적만족 / 교재교구활용 / 수업기술 / 흥미도

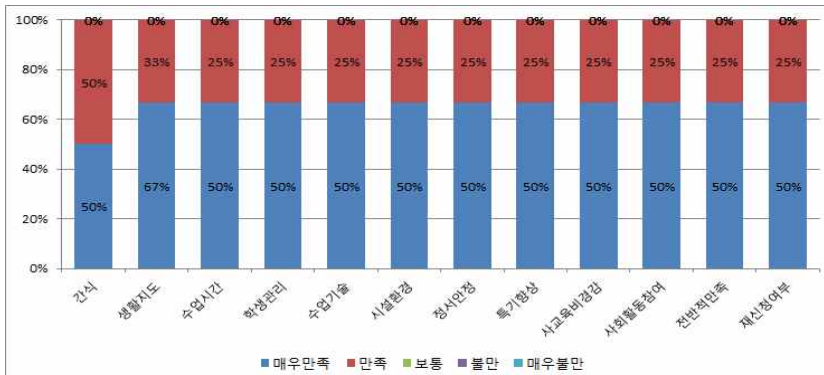
합창 - 이하영



- 응답인원 : 25명
- 만족도 평균 : 4.1/5
- 만족도 백분율 : 81.4%
- 만족도가 높은 항목
 - 성실도 / 교재교구활용 / 수업기술 / 특기개발
- 만족도가 낮은 항목
 - 전반적만족

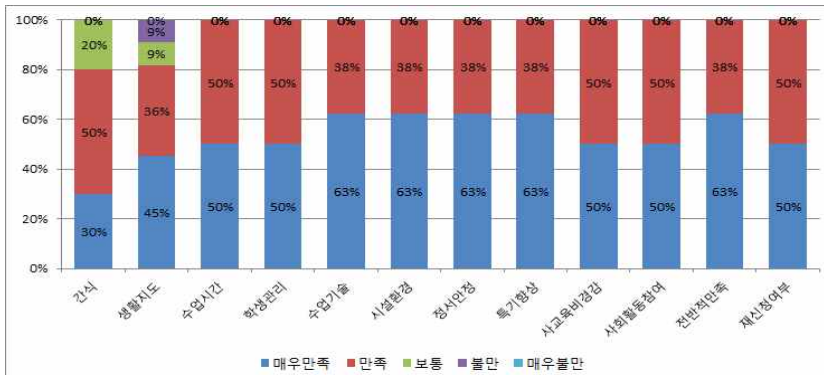
2. 학부모 만족도

돌봄교실 - 신미용



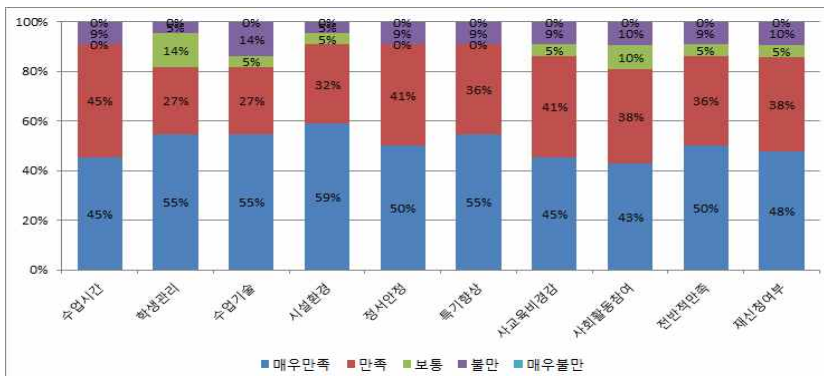
- 응답인원 : 6명
- 만족도 평균 : 4.6/5
- 만족도 백분율 : 92.9%
- 만족도가 높은 항목
 - 생활지도/수업시간/정서안정/수업기술/시설환경/특기향상/사교육비경감/사회활동참여/전반적만족
- 만족도가 낮은 항목
 - 간식

연계형돌봄교실 - 이덕희



- 응답인원 : 11명
- 만족도 평균 : 4.5/5
- 만족도 백분율 : 89.5%
- 만족도가 높은 항목
 - 수업기술/시설환경/정서안정/특기향상/전반적만족
- 만족도가 낮은 항목
 - 간식

난타 - 조혜숙



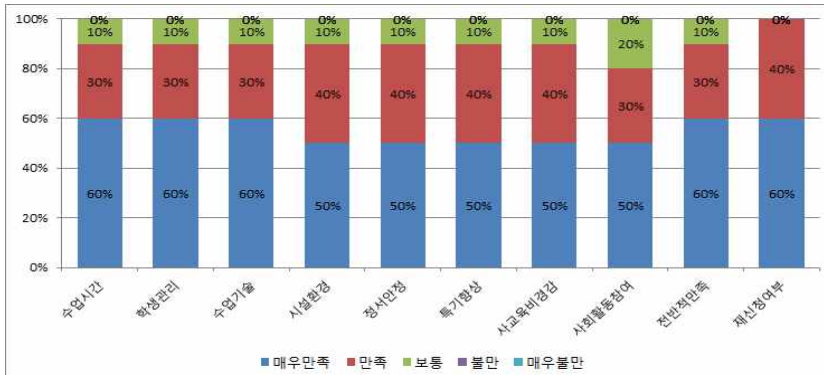
- 응답인원 : 22명
- 만족도 평균 : 4.3/5
- 만족도 백분율 : 85.7%
- 만족도가 높은 항목
 - 시설환경
- 만족도가 낮은 항목
 - 사회활동참여

레고닥터 - 김영선



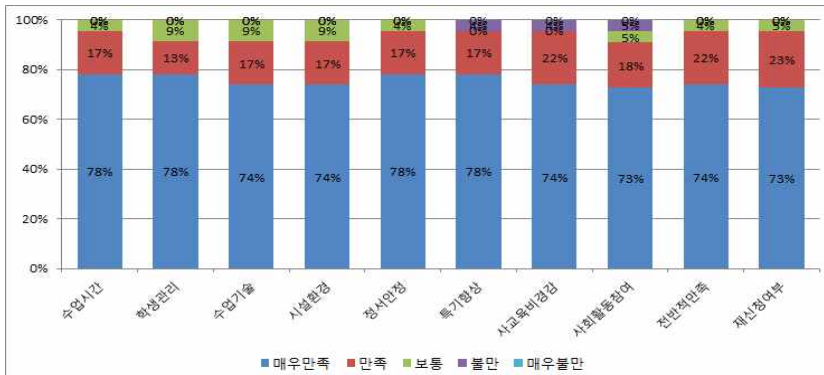
- 응답인원 : 8명
- 만족도 평균 : 4.8/5
- 만족도 백분율 : 96.5%
- 만족도가 높은 항목
 - 학생 관리/수업기술/시설 환경/정서안정/특기적성/사교육비경감/전반적만족
- 만족도가 낮은 항목
 - 수업시간 / 사회활동참여

미술 - 김윤미



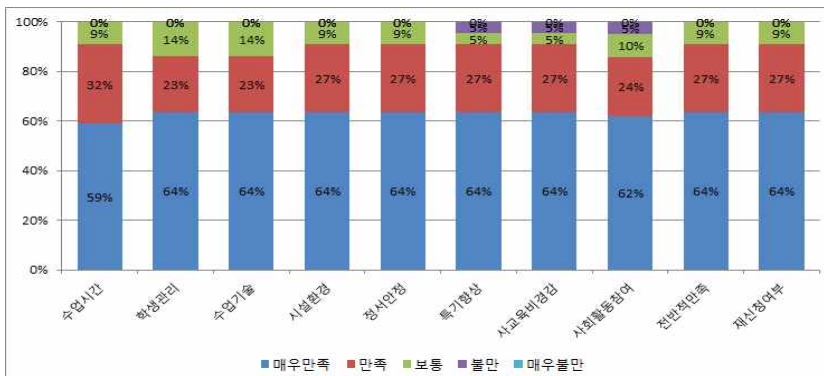
- 응답인원 : 10명
- 만족도 평균 : 4.5/5
- 만족도 백분율 : 89.0%
- 만족도가 높은 항목
 - 수업시간 / 학생관리 / 수업기술 / 전반적만족
- 만족도가 낮은 항목
 - 사회활동참여

숲밧줄놀이 - 엄효정



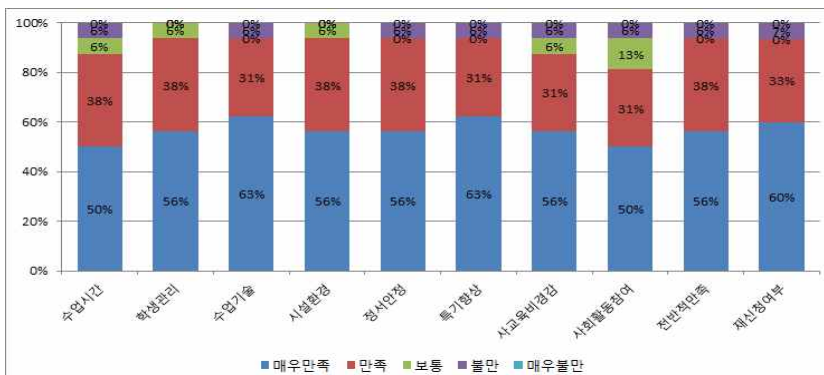
- 응답인원 : 23명
- 만족도 평균 : 4.7/5
- 만족도 백분율 : 93.6%
- 만족도가 높은 항목
 - 수업시간 / 정서안정
- 만족도가 낮은 항목
 - 수업기술 / 시설환경 / 사교육비경감

외발자전거 - 정나리



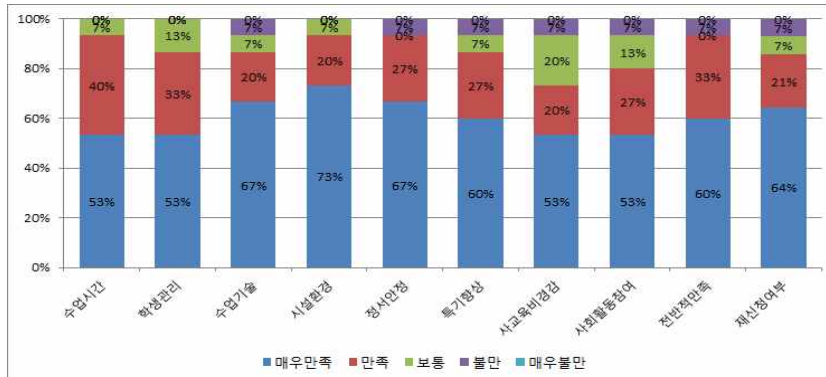
- 응답인원 : 22명
- 만족도 평균 : 4.5/5
- 만족도 백분율 : 90.2%
- 만족도가 높은 항목
 - 시설환경 / 정서안정 / 전반적만족
- 만족도가 낮은 항목
 - 사회활동참여

중국어 - 장나



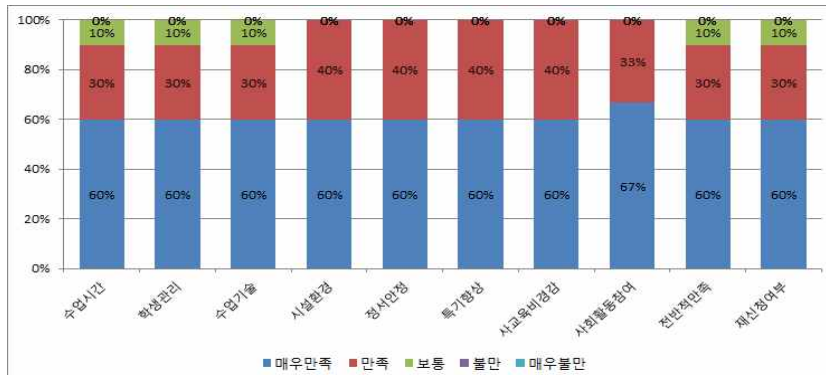
- 응답인원 : 16명
- 만족도 평균 : 4.4/5
- 만족도 백분율 : 88.6%
- 만족도가 높은 항목
 - 학생관리 / 수업기술 / 시설환경 / 특기향상
- 만족도가 낮은 항목
 - 사회활동참여

축구 - 김훈



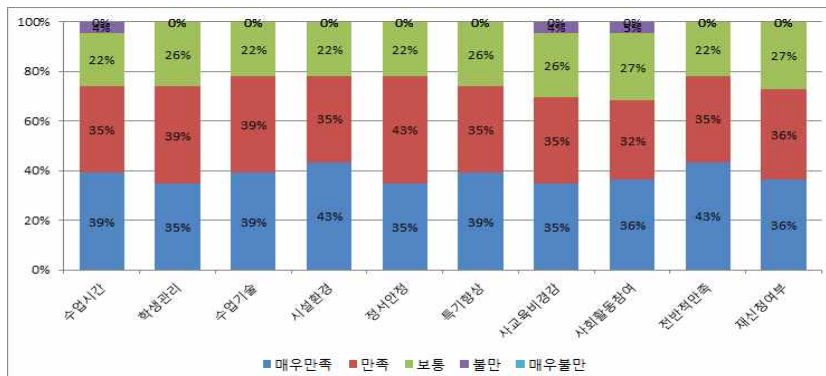
- 응답인원 : 15명
- 만족도 평균 : 4.4/5
- 만족도 백분율 : 88.6%
- 만족도가 높은 항목
 - 시설환경
- 만족도가 낮은 항목
 - 사교육비경감

코딩 - 신선미



- 응답인원 : 10명
- 만족도 평균 : 4.6/5
- 만족도 백분율 : 91.1%
- 만족도가 높은 항목
 - 사회활동참여
- 만족도가 낮은 항목
 - 수업시간 / 학생관리 / 수업기술 / 전반적만족

합창 - 이하영



- 응답인원 : 23명
- 만족도 평균 : 4.1/5
- 만족도 백분율 : 82.3%
- 만족도가 높은 항목
 - 시설환경 / 전반적만족
- 만족도가 낮은 항목
 - 사교육비경감 / 사회활동참여

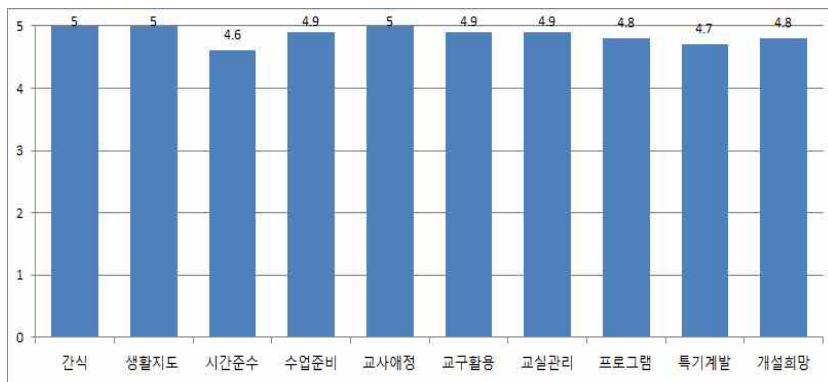
3. 교사 만족도

돌봄교실 - 신미용



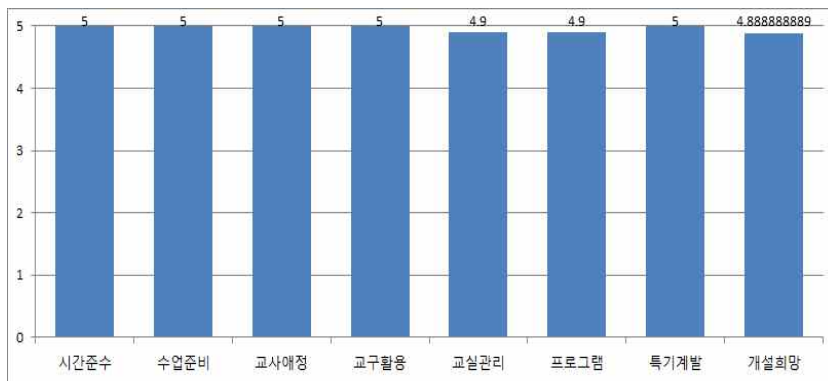
- 응답인원 : 10명
- 만족도 평균 : 5/5
- 만족도 백분율 : 100%

연계형돌봄교실 - 이덕희



- 응답인원 : 10명
- 만족도 평균 : 4.9/5
- 만족도 백분율 : 97.2%

난타 - 조혜숙



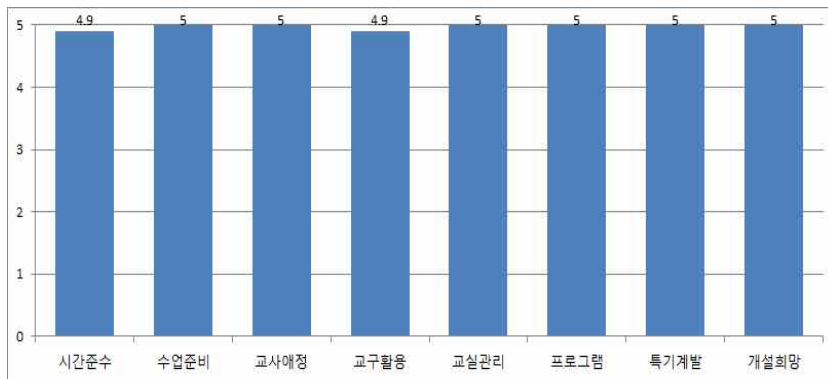
- 응답인원 : 10명
- 만족도 평균 : 5/5
- 만족도 백분율 : 99.2%

레고닥터 - 김영선



- 응답인원 : 10명
- 만족도 평균 : 5/5
- 만족도 백분율 : 100%

미술 - 김윤미



- 응답인원 : 10명
- 만족도 평균 : 5/5
- 만족도 백분율 : 99.5%

숲밧줄놀이 - 엄효정



- 응답인원 : 10명
- 만족도 평균 : 5/5
- 만족도 백분율 : 99.25%

외발자전거 - 정나리



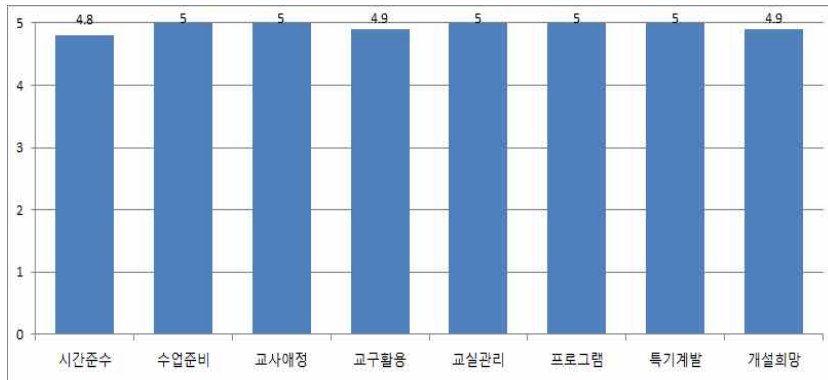
- 응답인원 : 10명
- 만족도 평균 : 5/5
- 만족도 백분율 : 100%

중국어 - 장나



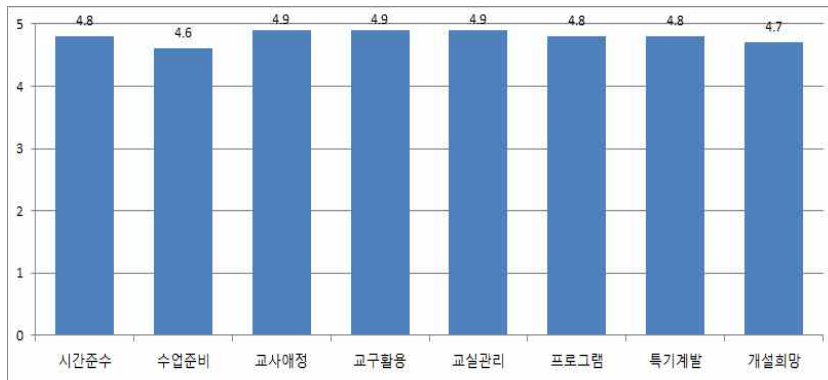
- 응답인원 : 10명
- 만족도 평균 : 4.9/5
- 만족도 백분율 : 97.25%

축구 - 김훈



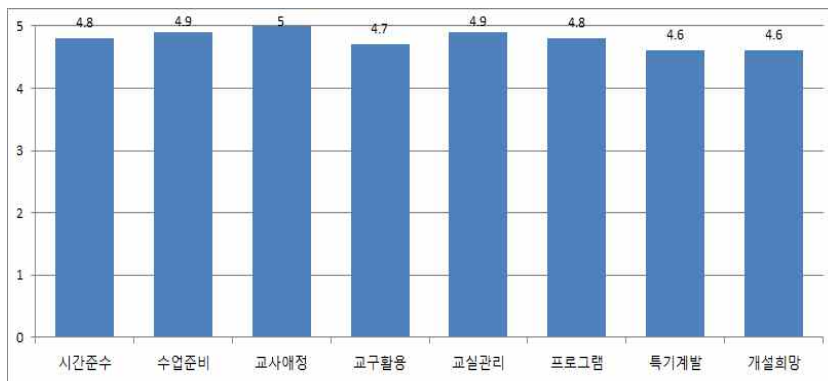
- 응답인원 : 10명
- 만족도 평균 : 5/5
- 만족도 백분율 : 99%

코딩 - 신선미



- 응답인원 : 10명
- 만족도 평균 : 4.8/5
- 만족도 백분율 : 96%

합창 - 이하영



- 응답인원 : 10명
- 만족도 평균 : 4.8/5
- 만족도 백분율 : 95.75%

4. 프로그램별 의견

돌봄교실	
학생의견	<ul style="list-style-type: none"> - 합기도, 수영, 승마가 하고싶어요.
방과후학교	
학부모의견	<ul style="list-style-type: none"> - 돌봄은 간식을 먹을 때 고학년아이들이 많이 빨리 먹고 동생들을 얼마 못먹을 때가 가끔 있어요. 배려심을 지도해주세요. - 축구를 안 좋아하는 여자아이들을 배려해주시고 다양한 운동을 시켜주세요. - 외발자전거를 지겹지 않게 즐겁게 하면서 기술이 늘도록 해주세요. - 난타는 발목이 아프고 “외우라고”자주 하셔서 부담이 되어요. 국악도 계속하니까 난타는 그만하고 싶어요. - 중국어보다는 영어를 해주세요. - 3학년은 과학에 관심이 많으니 로봇.같은 것을 해주셨으면 좋겠습니다. - 컴퓨터 기초반 개설을 희망합니다.

돌봄교실 (신미용) - 학생용

	매우만족(5)	만족(4)	보통(3)	불만(2)	매우불만(1)	합 계
간식	4	-	1	-	-	5
생활지도	5	-	-	-	-	5

연계형돌봄교실 (이덕희) - 학생용

	매우만족(5)	만족(4)	보통(3)	불만(2)	매우불만(1)	합 계
간식	3	3	1	3	2	12
생활지도	2	4	3	1	2	12

난타 (조혜숙) - 학생용

	매우만족(5)	만족(4)	보통(3)	불만(2)	매우불만(1)	합 계
전반적만족	12	5	-	1	6	24
성실도	13	3	4	1	3	24
교재 교구활용	13	4	2	-	5	24
수업기술	14	3	2	1	4	24
흥미도	12	4	1	1	6	24
특기기계발	12	5	-	1	6	24
재신청여부	12	4	1	1	6	24

레고닥터 (김영선) - 학생용

	매우만족(5)	만족(4)	보통(3)	불만(2)	매우불만(1)	합 계
전반적만족	5	2	-	-	-	7
성실도	5	2	-	-	-	7
교재 교구활용	6	1	-	-	-	7
수업기술	6	1	-	-	-	7
흥미도	6	1	-	-	-	7
특기기계발	6	1	-	-	-	7
재신청여부	6	1	-	-	-	7

미술 (김윤미) - 학생용

	매우만족(5)	만족(4)	보통(3)	불만(2)	매우불만(1)	합 계
전반적만족	9	4	-	-	-	13
성실도	8	5	-	-	-	13
교재 교구활용	7	6	-	-	-	13
수업기술	8	5	-	-	-	13
흥미도	9	3	-	1	-	13
특기기개발	9	4	-	-	-	13
재신청여부	9	3	-	1	-	13

숲밧줄놀이 (엄효정) - 학생용

	매우만족(5)	만족(4)	보통(3)	불만(2)	매우불만(1)	합 계
전반적만족	22	2	1	-	-	25
성실도	22	2	1	-	-	25
교재 교구활용	21	3	1	-	-	25
수업기술	21	2	2	-	-	25
흥미도	21	3	1	-	-	25
특기기개발	21	2	1	1	-	25
재신청여부	23	1	1	-	-	25

외발자전거 (정나리) - 학생용

	매우만족(5)	만족(4)	보통(3)	불만(2)	매우불만(1)	합 계
전반적만족	21	3	-	-	-	24
성실도	21	3	-	-	-	24
교재 교구활용	20	3	1	-	-	24
수업기술	21	2	1	-	-	24
흥미도	20	3	1	-	-	24
특기기개발	22	1	1	-	-	24
재신청여부	21	2	1	-	-	24

중국어 (장나) - 학생용

	매우만족(5)	만족(4)	보통(3)	불만(2)	매우불만(1)	합 계
전반적만족	8	8	2	-	-	18
성실도	9	7	2	-	-	18
교재 교구활용	10	7	-	1	-	18
수업기술	8	8	1	1	-	18
흥미도	8	9	-	1	-	18
특기기계발	10	7	-	1	-	18
재신청여부	12	5	-	1	-	18

축구 (김훈) - 학생용

	매우만족(5)	만족(4)	보통(3)	불만(2)	매우불만(1)	합 계
전반적만족	7	4	4	2	-	17
성실도	11	1	2	3	-	17
교재 교구활용	10	2	2	3	-	17
수업기술	8	5	1	3	-	17
흥미도	9	3	1	4	-	17
특기기계발	9	5	-	3	-	17
재신청여부	9	3	1	3	1	17

코딩 (신선미) - 학생용

	매우만족(5)	만족(4)	보통(3)	불만(2)	매우불만(1)	합 계
전반적만족	6	3	1	-	-	10
성실도	6	4	-	-	-	10
교재 교구활용	5	5	-	-	-	10
수업기술	5	5	-	-	-	10
흥미도	6	3	1	-	-	10
특기기계발	7	2	1	-	-	10
재신청여부	7	3	-	-	-	10

합창 (이하영) - 학생용

	매우만족(5)	만족(4)	보통(3)	불만(2)	매우불만(1)	합 계
전반적만족	9	8	2	6	—	25
성실도	12	7	5	1	—	25
교재 교구활용	12	8	3	2	—	25
수업기술	11	9	4	1	—	25
흥미도	10	7	4	3	1	25
특기기계발	11	10	2	2	—	25
재신청여부	10	8	4	3	—	25

돌봄교실 (신미용) - 학부모용

	매우만족(5)	만족(4)	보통(3)	불만(2)	매우불만(1)	합 계
간식	3	3	-	-	-	6
생활지도	4	2	-	-	-	6
수업시간	2	1	-	-	-	3
학생관리	2	1	-	-	-	3
수업기술	2	1	-	-	-	3
시설환경	2	1	-	-	-	3
정서안정	2	1	-	-	-	3
특기계발	2	1	-	-	-	3
사교육비경감	2	1	-	-	-	3
사회활동참여	2	1	-	-	-	3
전반적만족	2	1	-	-	-	3
재신청여부	2	1	-	-	-	3

연장돌봄교실 (이덕희) - 학부모용

	매우만족(5)	만족(4)	보통(3)	불만(2)	매우불만(1)	합 계
간식	3	5	2	-	-	10
생활지도	5	4	1	1	-	11
수업시간	4	4	-	-	-	8
학생관리	4	4	-	-	-	8
수업기술	5	3	-	-	-	8
시설환경	5	3	-	-	-	8
정서안정	5	3	-	-	-	8
특기계발	5	3	-	-	-	8
사교육비경감	4	4	-	-	-	8
사회활동참여	4	4	-	-	-	8
전반적만족	5	3	-	-	-	8
재신청여부	4	4	-	-	-	8

난타 (조혜숙) - 학부모용

	매우만족(5)	만족(4)	보통(3)	불만(2)	매우불만(1)	합 계
수업시간	10	10	-	2	-	22
학생관리	12	6	3	1	-	22
수업기술	12	6	1	3	-	22
시설 및 환경	13	7	1	1	-	22
정서안정	11	9	-	2	-	22
특기적성계발	12	8	-	2	-	22
사교육비	10	9	1	2	-	22
사회활동참여	9	8	2	2	-	21
프로그램	11	8	1	2	-	22
재신청여부	10	8	1	2	-	21

레고닥터 (김영선) - 학부모용

	매우만족(5)	만족(4)	보통(3)	불만(2)	매우불만(1)	합 계
수업시간	6	1	1	-	-	8
학생관리	7	1	-	-	-	8
수업기술	7	1	-	-	-	8
시설 및 환경	7	1	-	-	-	8
정서안정	7	1	-	-	-	8
특기적성개발	7	1	-	-	-	8
사교육비	7	1	-	-	-	8
사회활동참여	6	1	1	-	-	8
프로그램	7	1	-	-	-	8
재신청여부	6	1	-	-	-	7

미술 (김윤미) - 학부모용

	매우만족(5)	만족(4)	보통(3)	불만(2)	매우불만(1)	합 계
수업시간	6	3	1	-	-	10
학생관리	6	3	1	-	-	10
수업기술	6	3	1	-	-	10
시설 및 환경	5	4	1	-	-	10
정서안정	5	4	1	-	-	10
특기적성개발	5	4	1	-	-	10
사교육비	5	4	1	-	-	10
사회활동참여	5	3	2	-	-	10
프로그램	6	3	1	-	-	10
재신청여부	6	4	-	-	-	10

숲밧줄놀이 (엄효정) - 학부모용

	매우만족(5)	만족(4)	보통(3)	불만(2)	매우불만(1)	합 계
수업시간	18	4	1	-	-	23
학생관리	18	3	2	-	-	23
수업기술	17	4	2	-	-	23
시설 및 환경	17	4	2	-	-	23
정서안정	18	4	1	-	-	23
특기적성개발	18	4	-	1	-	23
사교육비	17	5	-	1	-	23
사회활동참여	16	4	1	1	-	22
프로그램	17	5	1	-	-	23
재신청여부	16	5	1	-	-	22

외발자전거 (정나리) - 학부모용

	매우만족(5)	만족(4)	보통(3)	불만(2)	매우불만(1)	합 계
수업시간	13	7	2	-	-	22
학생관리	14	5	3	-	-	22
수업기술	14	5	3	-	-	22
시설 및 환경	14	6	2	-	-	22
정서안정	14	6	2	-	-	22
특기적성개발	14	6	1	1	-	22
사교육비	14	6	1	1	-	22
사회활동참여	13	5	2	1	-	21
프로그램	14	6	2	-	-	22
재신청여부	14	6	2	-	-	22

중국어 (장나) - 학부모용

	매우만족(5)	만족(4)	보통(3)	불만(2)	매우불만(1)	합 계
수업시간	8	6	1	1	-	16
학생관리	9	6	1	-	-	16
수업기술	10	5	-	1	-	16
시설 및 환경	9	6	1	-	-	16
정서안정	9	6	-	1	-	16
특기적성개발	10	5	-	1	-	16
사교육비	9	5	1	1	-	16
사회활동참여	8	5	2	1	-	16
프로그램	9	6	-	1	-	16
재신청여부	9	5	-	1	-	15

축구 (선현호) - 학부모용

	매우만족(5)	만족(4)	보통(3)	불만(2)	매우불만(1)	합 계
수업시간	8	6	1	-	-	15
학생관리	8	5	2	-	-	15
수업기술	10	3	1	1	-	15
시설 및 환경	11	3	1	-	-	15
정서안정	10	4	-	1	-	15
특기적성개발	9	4	1	1	-	15
사교육비	8	3	3	1	-	15
사회활동참여	8	4	2	1	-	15
프로그램	9	5	-	1	-	15
재신청여부	9	3	1	1	-	14

코딩 (신선미) - 학부모용

	매우만족(5)	만족(4)	보통(3)	불만(2)	매우불만(1)	합 계
수업시간	6	3	1	-	-	10
학생관리	6	3	1	-	-	10
수업기술	6	3	1	-	-	10
시설 및 환경	6	4	-	-	-	10
정서안정	6	4	-	-	-	10
특기적성개발	6	4	-	-	-	10
사교육비	6	4	-	-	-	10
사회활동참여	6	3	-	-	-	9
프로그램	6	3	1	-	-	10
재신청여부	6	3	1	-	-	10

합창 (이하영) - 학부모용

	매우만족(5)	만족(4)	보통(3)	불만(2)	매우불만(1)	합 계
수업시간	9	8	5	1	-	23
학생관리	8	9	6	-	-	23
수업기술	9	9	5	-	-	23
시설 및 환경	10	8	5	-	-	23
정서안정	8	10	5	-	-	23
특기적성개발	9	8	6	-	-	23
사교육비	8	8	6	1	-	23
사회활동참여	8	7	6	1	-	22
프로그램	10	8	5	-	-	23
재신청여부	8	8	6	-	-	22