

제101회 학교운영위원회(임시회)

학교운영위원회 회의자료

● 일 시 : 2020년 4월 14일(화) 11:00

● 장 소 : 고창여자고등학교 교장실

고창여자고등학교운영위원회

- 회 순 -

- 개회선포 및 국민의례
- 학교장 인사
- 보고사항
- 안건심의
- 폐 회

- 차 례 -

| | | | | |
|------|---|----|---|---------------------------|
| 2020 | - | 5 | 호 | 2019학년도 학교비 세입세출 결산안 |
| 2020 | - | 6 | 호 | 2020학년도 졸업앨범제작 |
| 2020 | - | 7 | 호 | 2020학년도 일반고 자신감 프로젝트 운영안 |
| 2020 | - | 8 | 호 | 2019학년도 발전기금 결산 및 집행결과 보고 |
| 2020 | - | 9 | 호 | 학교운영위원회 연간 활동계획 |
| 2020 | - | 10 | 호 | 예결산소위원회 구성 |
| 2020 | - | 11 | 호 | 학교운영위원 연수 |
| 2020 | - | 12 | 호 | 진학실 학력증진 운영계획 |

| | |
|----------|---|
| 안전 번호 | 5 |
|----------|---|

제출일자 : 2020년 4월 1일
제 출 자 : 고창여자고등학교장
담 당 자 : 서재춘

2019학년도 학교비 세입세출 결산안

1. 세입세출결산 총괄표

| 예산액 | 예산현액 | 세입결산액 | 세출결산액 | 세계잉여금 | 비고 |
|---------------|---------------|---------------|---------------|------------|----|
| 6,818,125,000 | 6,930,008,950 | 6,867,388,680 | 6,839,813,480 | 27,575,200 | |

2. 잉여금 처리상황

| 세계 잉여금 | | | 다음연도 이월사업비 | | | 보조금 반환액 | 순세계 잉여금 | | |
|---------------|---------------|------------|------------|------------|------------|------------|-----------|------------|------------|
| 세입결산 | 세출결산 | 차액 | 명시 | 사고, 계속비 | 소계 | | 결산전 이월 | 결산후 이월 | 소계 |
| 6,867,388,680 | 6,839,813,480 | 27,575,200 | 13,137,200 | 0 | 13,137,200 | 0 | 0 | 14,438,000 | 14,438,000 |

3. 세입결산내역

| 세 입 | | | |
|------|-------------|---------------|-------|
| 장 | 관 | 결산액 | 구성비 |
| 이전수입 | 지방자치단체이전수입 | 55,000,000 | 0.8 |
| | 교육비특별회계이전수입 | 5,537,417,070 | 80.63 |
| | 기타이전수입 | 31,956,820 | 0.47 |
| 기타수입 | 전년도이월금 | 120,218,420 | 1.75 |
| 자체수입 | 학부모부담수입 | 1,112,258,680 | 16.2 |
| | 행정활동수입 | 10,537,690 | 0.15 |
| 합계 | | 6,867,388,680 | 100 |

4. 세출결산내역

| 세 출 | | |
|--------------|---------------|-------|
| 정책사업 | 결산액 | 구성비 |
| 인적자원 운용 | 3,917,201,680 | 57.27 |
| 학생복지/교육격차 해소 | 1,647,659,200 | 24.09 |
| 기본적 교육활동 | 180,583,790 | 2.64 |
| 선택적 교육활동 | 167,359,810 | 2.45 |
| 교육활동 지원 | 623,981,820 | 9.12 |
| 학교 일반운영 | 268,150,330 | 3.92 |
| 학교 재무활동 | 34,876,850 | 0.51 |
| 합계 | 6,839,813,480 | 100 |

- 붙임 1. 2019학년도 학교비 세입결산서
2. 2019학년도 학교비 세출결산서
3. 2019학년도 명시이월 명세서
4. 2019학년도 제3차추경(간주예산). 끝.

붙임1. 2019학년도 세입결산서

(단위 : 원)

| 과 목 | | | | 예산액 | 예산현액 | 결산액 | 산출기초 | | |
|---------|----------------|-----------------|----------------|---------------|---------------|---------------|---------------|----------------------------|---------------------|
| 장 | 관 | 항 | 목 | | | | | | |
| 1. 이전수입 | | | | 5,694,789,000 | 5,694,789,000 | 5,624,373,890 | | | |
| | 1. 지방자치단체이전수입 | | | 55,000,000 | 55,000,000 | 55,000,000 | | | |
| | | 1. 비법정이전수입 | | 55,000,000 | 55,000,000 | 55,000,000 | | | |
| | | | 1. 기초지방자치단체전입금 | | 55,000,000 | 55,000,000 | 55,000,000 | | |
| | | | | | | | | 자치법규근거보조금(기초) = 55,000,000 | |
| | 2. 교육비특별회계이전수입 | | | 5,589,129,000 | 5,589,129,000 | 5,537,417,070 | | | |
| | | 1. 교육비특별회계전입금수입 | | 5,589,129,000 | 5,589,129,000 | 5,537,417,070 | | | |
| | | | 1. 사립학교보조금수입 | | 5,589,129,000 | 5,589,129,000 | 5,537,417,070 | | |
| | | | | | | | | 인건비제정결함보조금 = 3,725,822,010 | |
| | | | | | | | | 운영비제정결함보조금 = 269,421,000 | |
| | | | | | | | | 목적사업비보조금 = 1,542,174,060 | |
| | 3. 기타이전수입 | | | 50,660,000 | 50,660,000 | 31,956,820 | | | |
| | | | 1. 사학법인이전수입 | | 3,518,000 | 3,518,000 | 3,518,000 | | |
| | | | | 1. 법인법정부담금 | | 3,518,000 | 3,518,000 | 3,518,000 | |
| | | | | | | | | | 법인법정부담금 = 3,518,000 |
| | | 2. 학교회계간이전수입 | | | 23,933,000 | 23,933,000 | 24,038,820 | | |
| | | | 1. 다른학교회계전입금 | | 23,933,000 | 23,933,000 | 24,038,820 | | |
| | | | | | | | | 다른학교회계전입금 = 24,038,820 | |
| | | 3. 기타공공이전수입 | | | 23,209,000 | 23,209,000 | 4,400,000 | | |
| | | | 1. 기타공공지원금 | | 23,209,000 | 23,209,000 | 4,400,000 | | |
| | | | | | | | | 기타지원금 = 4,400,000 | |
| 2. 자체수입 | | | | 1,115,001,000 | 1,115,001,000 | 1,122,796,370 | | | |
| | 1. 학부모부담수입 | | | 1,103,709,000 | 1,103,709,000 | 1,112,258,680 | | | |
| | | 1. 등록금 | | 306,716,000 | 306,716,000 | 301,591,110 | | | |
| | | | 1. 수업료 | | 223,372,000 | 223,372,000 | 219,751,480 | | |
| | | | | | | | | 수업료 = 210,111,240 | |
| | | | | | | | | 지난년도수업료 = 9,640,240 | |
| | | | | | | | | | |
| | | 2. 학교운영지원비 | | 83,344,000 | 83,344,000 | 81,839,630 | | | |

(단위 : 원)

| 과 목 | | | | 예산액 | 예산현액 | 결산액 | 산출기초 | | |
|---------|---|------------|-------------|-------------|-------------|-------------|----------------------|-----------------------|----------------------|
| 장 | 관 | 항 | 목 | | | | | | |
| | | | | | | | 학교운영지원비 = 81,839,630 | | |
| | | 2. 수익자부담수입 | | | 796,993,000 | 796,993,000 | 810,667,570 | | |
| | | | 1. 급식비 | | 614,844,000 | 614,844,000 | 612,092,890 | | |
| | | | | | | | | 급식비 = 603,376,700 | |
| | | | | | | | | 우유급식비 = 8,716,190 | |
| | | | 2. 방과후학교활동비 | | 28,000,000 | 28,000,000 | 38,532,150 | | |
| | | | | | | | | 방과후학교활동비 = 38,532,150 | |
| | | | 3. 현장체험학습비 | | 67,863,000 | 67,863,000 | 67,842,680 | | |
| | | | | | | | | 현장체험학습비 = 67,842,680 | |
| | | | 4. 졸업앨범비 | | 6,622,000 | 6,622,000 | 6,622,000 | | |
| | | | | | | | | 졸업앨범비 = 6,622,000 | |
| | | | 5. 교과서비 | | 25,322,000 | 25,322,000 | 25,320,840 | | |
| | | | | | | | | 교과서비 = 25,320,840 | |
| | | | 6. 기숙사비 | | 22,506,000 | 22,506,000 | 28,421,010 | | |
| | | | | | | | 기숙사비 = 28,421,010 | | |
| | | 7. 교복구입비 | | 31,836,000 | 31,836,000 | 31,836,000 | | | |
| | | | | | | | 교복구입비 = 31,836,000 | | |
| | | 2. 행정활동수입 | | | | 11,292,000 | 11,292,000 | 10,537,690 | |
| | | | | 1. 기타행정활동수입 | | 11,292,000 | 11,292,000 | 10,537,690 | |
| | | | | 1. 이자수입 | 6,908,000 | 6,908,000 | 6,884,950 | | |
| | | | | | | | | | 이자수입 = 6,884,950 |
| | | | | | 2. 기타행정활동수입 | 4,384,000 | 4,384,000 | 3,652,740 | |
| | | | | | | | | | 기타행정활동수입 = 3,652,740 |
| 3. 기타수입 | | | | 8,335,000 | 120,218,950 | 120,218,420 | | | |
| | | 1. 전년도이월금 | | | 8,335,000 | 120,218,950 | 120,218,420 | | |
| | | 1. 순세계잉여금 | 3,736,000 | 3,736,000 | 8,334,470 | | | | |
| | | | 1. 순세계잉여금 | 3,736,000 | 3,736,000 | 8,334,470 | | | |
| | | | | | | | | 순세계잉여금 = 8,334,470 | |

(단위 : 원)

| 과 목 | | | 예산액 | 예산현액 | 결산액 | 산출기초 |
|------|---|---------------|---------------|---------------|---------------|---------------------|
| 장 | 관 | 목 | | | | |
| | | 2. 정산대상재원사용잔액 | 4,599,000 | 4,599,000 | 0 | |
| | | 1. 정산대상재원사용잔액 | 4,599,000 | 4,599,000 | 0 | |
| | | 3. 이월금 | 0 | 111,883,950 | 111,883,950 | |
| | | 1. 이월사업비 | 0 | 111,883,950 | 111,883,950 | |
| | | | | | | 이월사업비 = 111,883,950 |
| 세입합계 | | | 6,818,125,000 | 6,930,008,950 | 6,867,388,680 | |

붙임2. 2019학년도 세출결산서

(단위 : 원)

| 사업 | | | 예산액 | 예산현액 | 결산액 | 산출기초 |
|-----------|-----------------|-------------|---------------|---------------|---------------|---------------------------------------------------------------------------------------------------------------------------------------------|
| 정책 | 단위 | 세부 | | | | |
| 1.인적자원 운용 | | | 3,924,038,000 | 3,927,827,200 | 3,917,201,680 | |
| | 1.교직원 복지 및 역량강화 | | 57,853,000 | 61,642,200 | 58,544,790 | |
| | | 1.교직원연수 | 10,017,000 | 10,017,000 | 10,017,000 | 1.직무연수 = 4,336,000 1.학교운영비 = 4,096,000 2.업무추진비 = 240,000 2.자율연수 = 5,681,000 1.학교운영비 = 5,681,000 |
| | | 2.교직원복지 | 47,836,000 | 51,625,200 | 48,527,790 | 1.교직원복지 = 48,527,790 1.학교운영비 = 40,655,390 2.비품구입비 = 7,872,400 |
| | 2.교직원보수 | | 3,532,946,000 | 3,532,946,000 | 3,530,141,360 | |
| | | 1.사립학교 교원보수 | 3,137,679,000 | 3,137,679,000 | 3,136,374,030 | 1.기본급 = 2,031,382,500 1.인건비 = 2,031,382,500 2.수당 = 910,630,670 1.인건비 = 910,630,670 3.부담금 = 194,360,860 1.학교운영비 = 194,360,860 |
| | | 2.사립학교 직원보수 | 395,267,000 | 395,267,000 | 393,767,330 | 1.기본급 = 215,485,960 1.인건비 = 215,485,960 2.수당 = 144,382,570 1.인건비 = 144,382,570 3.부담금 = 33,898,800 1.학교운영비 = 33,898,800 |
| | 3.기타 교직원보수 | | 333,239,000 | 333,239,000 | 328,515,530 | |

(단위 : 원)

| 사업 | | | 예산액 | 예산현액 | 결산액 | 산출기초 |
|----------------|---------|------------|---------------|---------------|---------------|-----------------------------------------------------------------------------------------------------------------------------------------------------------------------------------------------------------------------------------------------------------------|
| 정책 | 단위 | 세부 | | | | |
| | | 1.교직원대체인건비 | 296,347,000 | 296,347,000 | 291,623,860 | 1.교원대체인건비 = 190,242,680 1.인건비 = 173,131,730 2.학교운영비 = 17,110,950 2.정원외계약제교원 = 63,271,680 1.인건비 = 56,574,460 2.학교운영비 = 6,697,220 3.계약제교원 퇴직금 = 27,185,280 1.인건비 = 27,185,280 4.기간제교원 성과상여금 = 10,924,220 1.인건비 = 10,924,220 |
| | | 2.학교운영지원수당 | 36,892,000 | 36,892,000 | 36,891,670 | 1.학교운영지원수당 = 36,891,670 1.인건비 = 36,891,670 |
| 2.학생복지/교육격차 해소 | | | 1,631,126,000 | 1,667,991,500 | 1,647,659,200 | |
| | 1.급식 관리 | | 826,850,000 | 826,850,000 | 821,115,400 | |
| | | 1.학교급식운영 | 826,850,000 | 826,850,000 | 821,115,400 | 1.우유급식비 = 8,716,190 1.학교운영비 = 8,716,190 2.영양사인건비 = 41,561,330 1.인건비 = 37,985,800 2.학교운영비 = 3,575,530 3.조리사인건비 = 33,558,750 1.인건비 = 30,673,410 2.학교운영비 = 2,885,340 4.조리원인건비 = 165,426,140 1.인건비 = 149,509,790 2.학교운영비 = 15,916,350 |

(단위 : 원)

| 사업 | | | 예산액 | 예산현액 | 결산액 | 산출기초 |
|----|----------|----------------|------------|------------|------------|---------------------------------------------------------------------------------------------------------------------------------------------------------------------------------------------------------------------------------------------------------------------------------------------|
| 정책 | 단위 | 세부 | | | | |
| | | | | | | 5.급식종사원수당 = 62,926,550 1.인건비 = 62,926,550 6.급식식품비 = 458,159,870 1.학교운영비 = 458,159,870 7.급식운영비 = 50,766,570 1.학교운영비 = 50,766,570 |
| | 2.기숙사 관리 | | 32,738,000 | 32,738,000 | 30,179,980 | |
| | | 1.기숙사운영 | 32,738,000 | 32,738,000 | 30,179,980 | 1.기숙사유지관리 = 1,791,000 1.비품구입비 = 1,791,000 2.동백홀인건비 = 205,330 1.학교운영비 = 205,330 3.기숙사운영비 = 28,183,650 1.학교운영비 = 28,183,650 |
| | 3.보건 관리 | | 29,597,000 | 29,597,000 | 29,187,420 | |
| | | 1.학생및교직원보건안전관리 | 14,597,000 | 14,597,000 | 14,592,600 | 1.학생건강검사 = 4,024,950 1.학교운영비 = 4,024,950 2.보건실운영 = 2,970,650 1.학교운영비 = 2,970,650 3.교직원연수 = 594,000 1.학교운영비 = 594,000 4.흡연예방.금연실천운영비 = 2,000,000 1.학교운영비 = 2,000,000 5.위생용품지원금 = 2,970,000 1.학교운영비 = 2,970,000 6.코로나바이러스지원금 = 2,033,000 1.학교운영비 = 2,033,000 |

(단위 : 원)

| 사업 | | | 예산액 | 예산현액 | 결산액 | 산출기초 |
|----|----|--------------|-------------|-------------|-------------|-------------------------------------------------------------------------------------------------------------------------------------------------------------------------------------------------------------------------------------------------------------------------------------------------------------------------------------------------|
| 정책 | 단위 | 세부 | | | | |
| | | 2.학교환경위생관리 | 15,000,000 | 15,000,000 | 14,594,820 | 1.먹는물관리 = 10,891,820 1.학교운영비 = 10,891,820 2.공기질측정 = 495,000 1.학교운영비 = 495,000 3.방역관리 = 3,208,000 1.학교운영비 = 3,208,000 |
| | | 4.교육격차 해소 | 677,637,000 | 714,502,500 | 702,994,760 | |
| | | 1.학비지원 | 117,187,000 | 117,674,530 | 116,851,810 | 1.저소득층학비지원금 = 18,885,550 1.학교운영비 = 18,885,550 2.저소득층학비 지원금 = 20,822,130 1.학교운영비 = 20,822,130 3.학교운영지원비지원금(1학년) = 20,919,780 1.학교운영비 = 20,919,780 4.특성화고장학금지원금 = 8,220,750 1.학교운영비 = 8,220,750 5.무상학비 학교운영지원비지원금(3학년) = 17,362,800 1.학교운영비 = 17,362,800 6.무상학비 수업료지원금(3학년) = 30,640,800 1.학교운영비 = 30,640,800 |
| | | 2.급식비지원 | 450,348,000 | 450,348,000 | 450,348,000 | 1.농산어촌무료급식비지원금 = 450,348,000 1.학교운영비 = 450,348,000 |
| | | 3.방과후학교활동비지원 | 28,591,000 | 39,123,650 | 38,532,150 | 1.방과후자유수강권 = 10,532,150 1.학교운영비 = 10,532,150 2.농어촌 방과후학교 운영비 = 28,000,000 |

(단위 : 원)

| 사업 | | | 예산액 | 예산현액 | 결산액 | 산출기초 |
|----|--------|----------------|------------|------------|------------|-------------------------------------------------------------------------------------------------------------------------------------------------------------------|
| 정책 | 단위 | 세부 | | | | |
| | | | | | | 1.학교운영비 = 28,000,000 |
| | | 4.현장체험학습비지원 | 35,700,000 | 35,700,000 | 35,700,000 | 1.현장체험학습(수학여행)지원금 = 35,700,000 1.학교운영비 = 35,700,000 |
| | | 5.교과서비지원 | 5,380,000 | 8,929,790 | 8,928,860 | 1.교과서비지원 = 8,928,860 1.학교운영비 = 8,928,860 |
| | | 6.기숙사비지원 | 9,076,000 | 21,726,400 | 12,611,700 | 1.기숙사비지원 = 12,611,700 1.학교운영비 = 12,611,700 |
| | | 7.기타 교육격차해소 지원 | 1,655,000 | 1,655,000 | 1,228,000 | 1.특수교육대상학생통학비 = 1,228,000 1.학교운영비 = 1,228,000 |
| | | 8.교복구입비지원 | 29,700,000 | 29,700,000 | 29,400,000 | 1.교복구입지원금 = 29,400,000 1.학교운영비 = 29,400,000 |
| | | 9.국고보조학비지원 | 0 | 9,645,130 | 9,394,240 | 1.교육급여 = 9,394,240 1.학교운영비 = 9,394,240 |
| | 5.학생복지 | | 64,304,000 | 64,304,000 | 64,181,640 | |
| | | 1.학생복지운영 | 64,304,000 | 64,304,000 | 64,181,640 | 1.학생교복구입 = 31,836,000 1.학교운영비 = 31,836,000 2.학생교과서구입 = 25,320,840 1.학교운영비 = 25,320,840 3.학생증제작 = 402,800 1.학교운영비 = 402,800 4.졸업앨범구입 = 6,622,000 |

(단위 : 원)

| 사업 | | | 예산액 | 예산현액 | 결산액 | 산출기초 |
|-------------|----------|-----------|-------------|-------------|-------------|--------------------------------------------------------------------------------------------------------------------------------------------------------------------------------------------------------------------------------|
| 정책 | 단위 | 세부 | | | | |
| | | | | | | 1. 학교운영비 = 6,622,000 |
| 3. 기본적 교육활동 | | | 183,420,000 | 188,206,400 | 180,583,790 | |
| | 1. 교과 활동 | | 54,860,000 | 59,646,400 | 59,211,480 | |
| | | 1. 교과활동지원 | 9,300,000 | 9,300,000 | 8,948,220 | 1. 교과용교과서(지도서)구입 = 3,972,010 1. 학교운영비 = 3,972,010 2. 교과협의회운영 = 1,446,950 1. 학교운영비 = 574,650 2. 업무추진비 = 872,300 3. 사회과교과운영 = 1,986,870 1. 학교운영비 = 1,986,870 4. 수학과교과운영 = 1,542,390 1. 학교운영비 = 1,542,390 |
| | | 2. 과학교과활동 | 17,320,000 | 22,106,400 | 22,105,120 | 1. 과학과 = 14,618,720 1. 학교운영비 = 14,618,720 2. 안전장비(릴콘센트) = 4,786,400 1. 학교운영비 = 4,786,400 3. 안전장비(폐수시약장) = 2,700,000 1. 학교운영비 = 2,700,000 |
| | | 3. 체육교과활동 | 3,496,000 | 3,496,000 | 3,420,000 | 1. 체육과 = 3,420,000 1. 학교운영비 = 3,420,000 |
| | | 4. 예술교과활동 | 7,239,000 | 7,239,000 | 7,235,150 | 1. 미술과교과운영 = 2,787,890 1. 학교운영비 = 2,787,890 2. 음악과교과운영 = 4,447,260 1. 학교운영비 = 4,447,260 |

(단위 : 원)

| 사업 | | | 예산액 | 예산현액 | 결산액 | 산출기초 |
|----|----|-------------|-------------|-------------|-------------|----------------------------------------------------------------------------------------------------------------------------------------------------------------------------------------------------------------------------------------------------------------------------|
| 정책 | 단위 | 세부 | | | | |
| | | 5.전문교과활동 | 17,505,000 | 17,505,000 | 17,502,990 | 1.조리과학과 = 17,502,990 1.학교운영비 = 17,502,990 |
| | | 2. 창의적 체험활동 | 128,560,000 | 128,560,000 | 121,372,310 | |
| | | 1.자율활동 | 17,389,000 | 17,389,000 | 17,384,660 | 1.학산축제 = 4,185,370 1.학교운영비 = 4,185,370 2.학급교육활동경비 = 722,530 1.학교운영비 = 722,530 3.경시대회 = 304,680 1.학교운영비 = 304,680 4.과학의달운영 = 398,000 1.학교운영비 = 398,000 5.체육대회 = 4,736,640 1.학교운영비 = 4,736,640 6.학생자율선택과제운영 = 7,037,440 1.학교운영비 = 7,037,440 |
| | | 2.현장체험학습활동 | 75,909,000 | 75,909,000 | 75,875,870 | 1.수련활동 = 13,070,400 1.학교운영비 = 13,070,400 2.수학여행 = 58,570,470 1.학교운영비 = 58,570,470 3.현장체험학습 = 4,235,000 1.학교운영비 = 4,235,000 |
| | | 3.동아리활동 | 20,522,000 | 20,522,000 | 20,373,720 | 1.창체동아리활동 = 2,466,510 1.학교운영비 = 2,466,510 2.자율동아리활동 = 7,343,460 |

(단위 : 원)

| 사업 | | | 예산액 | 예산현액 | 결산액 | 산출기초 |
|------------|----|---------------|-------------|-------------|-------------|-------------------------------------------------------------------------------------------------------------------------------------------------------------------------------------------------------------------|
| 정책 | 단위 | 세부 | | | | |
| | | | | | | 1.학교운영비 = 7,343,460 3.온드림스쿨 = 4,000,000 1.학교운영비 = 4,000,000 4.학교스포츠클럽활동비(목적사업비) = 3,263,750 1.학교운영비 = 3,263,750 5.교지제작 = 3,300,000 1.학교운영비 = 3,300,000 |
| | | 4.진로활동 | 14,740,000 | 14,740,000 | 7,738,060 | 1.허클베리핀 진로탐험대운영비 = 6,438,060 1.학교운영비 = 6,438,060 2.진로멘토링운영비 = 1,300,000 1.학교운영비 = 1,300,000 |
| 4.선택적 교육활동 | | | 168,899,000 | 168,899,000 | 167,359,810 | |
| | | 1.방과후학교 운영 | 38,533,000 | 38,533,000 | 38,532,000 | |
| | | 1.방과후학교운영 | 38,533,000 | 38,533,000 | 38,532,000 | 1.방과후학교운영 = 38,532,000 1.학교운영비 = 38,532,000 |
| | | 2.직업교육 | 10,420,000 | 10,420,000 | 10,100,000 | |
| | | 1.직업교육운영 | 10,420,000 | 10,420,000 | 10,100,000 | 1.노동인권교육지원비 = 800,000 1.학교운영비 = 800,000 2.NCS(국가직무능력표준)운영비 = 3,400,000 1.학교운영비 = 3,400,000 3.취업역량강화사업운영비 = 4,900,000 1.학교운영비 = 4,900,000 4.직업계고 현장실습 지원비(목적) = 1,000,000 1.학교운영비 = 1,000,000 |
| | | 3.기타 선택적 교육활동 | 111,700,000 | 111,700,000 | 110,483,020 | |

(단위 : 원)

| 사업 | | | 예산액 | 예산현액 | 결산액 | 산출기초 |
|-----------|-----------|-------------|-------------|-------------|-------------|---------------------------------------------------------------------------------------------------------------------------------------------------------------------------------------------------------------------------------------------------------------------------------------------------------------------------------------------------------------------------------------------------------------------------------------------------------------------------------------------------|
| 정책 | 단위 | 세부 | | | | |
| | | 1.창의교육운영 | 17,400,000 | 17,400,000 | 16,533,740 | 1.진학실 학력 증진 = 16,533,740 1.학교운영비 = 16,533,740 |
| | | 2.기타선택적교육운영 | 94,300,000 | 94,300,000 | 93,949,280 | 1.교육실습생운영비 = 400,000 1.학교운영비 = 400,000 2.교육역량강화(공동재정1-1) = 20,094,620 1.학교운영비 = 19,240,620 2.업무추진비 = 854,000 3.교육역량강화(통섭형1-3-1) = 8,417,700 1.학교운영비 = 8,417,700 4.교육역량강화(예체능1-3-2) = 3,500,000 1.학교운영비 = 3,500,000 5.교육역량강화(행복수업평가나눔1-3-3) = 2,399,700 1.학교운영비 = 1,253,000 2.업무추진비 = 1,146,700 6.교육역량강화(학교특색1-3-4) = 3,537,260 1.학교운영비 = 3,537,260 7.교육역량강화(고교학점제2-2) = 600,000 1.학교운영비 = 600,000 8.으뜸인재육성사업 = 55,000,000 1.학교운영비 = 55,000,000 |
| | 4.독서활동 | | 8,246,000 | 8,246,000 | 8,244,790 | |
| | | 1.독서활동운영 | 8,246,000 | 8,246,000 | 8,244,790 | 1.독서활성화지원 = 8,244,790 1.학교운영비 = 8,244,790 |
| 5.교육활동 지원 | | | 632,425,000 | 663,991,000 | 623,981,820 | |
| | 1.교무업무 운영 | | 58,428,000 | 64,994,000 | 63,766,730 | |

(단위 : 원)

| 사업 | | | 예산액 | 예산현액 | 결산액 | 산출기초 |
|----|----|------------|------------|------------|------------|---------------------------------------------------------------------------------------------------------------------------------------------------------------------------------------------------------------------------------------------------------------------------------------------------------------------------------------------------------------------------------------------------------------------------------------------------------------------------------------------------------------------------------------------------------------------------------|
| 정책 | 단위 | 세부 | | | | |
| | | 1.교무학사운영 | 58,428,000 | 64,994,000 | 63,766,730 | <div>1.교무학사운영 = 757,500</div> <div>1.학교운영비 = 757,500</div> <div>2.교육활동홍보 = 5,694,300</div> <div>1.학교운영비 = 5,694,300</div> <div>3.졸업식운영 = 4,783,000</div> <div>1.학교운영비 = 4,783,000</div> <div>4.입학식운영 = 280,000</div> <div>1.학교운영비 = 280,000</div> <div>5.청소용품 = 5,917,300</div> <div>1.학교운영비 = 5,917,300</div> <div>6.교무학사 운영 = 4,638,000</div> <div>1.학교운영비 = 4,638,000</div> <div>7.교무실무사인건비 = 30,504,630</div> <div>1.인건비 = 30,104,630</div> <div>2.학교운영비 = 400,000</div> <div>8.대학수학능력시험운영비 = 11,192,000</div> <div>1.학교운영비 = 10,292,000</div> <div>2.업무추진비 = 900,000</div> |
| | | 2.학습지원실 운영 | 11,494,000 | 11,494,000 | 11,215,630 | |
| | | 1.방송실운영 | 2,772,000 | 2,772,000 | 2,770,790 | <div>1.방송실 = 170,790</div> <div>1.학교운영비 = 170,790</div> <div>2.대학수학능력시험방송장비및환경조성비 = 2,600,000</div> <div>1.학교운영비 = 2,600,000</div> |
| | | 2.정보화실운영 | 8,722,000 | 8,722,000 | 8,444,840 | <div>1.정보화실운영 = 7,677,040</div> <div>1.학교운영비 = 7,677,040</div> |

(단위 : 원)

| 사업 | | | 예산액 | 예산현액 | 결산액 | 산출기초 |
|----|----|------------|-------------|-------------|-------------|----------------------------------|
| 정책 | 단위 | 세부 | | | | |
| | | | | | | 2.기타자산취득비 = 767,800 |
| | | | | | | 1.기타자산취득비 = 767,800 |
| | | 3.교육여건 개선 | 550,937,000 | 575,937,000 | 537,524,180 | |
| | | 1.교육환경개선 | 550,937,000 | 575,937,000 | 537,524,180 | |
| | | | | | | 1.교육환경개선 = 43,808,780 |
| | | | | | | 1.비품구입비 = 43,808,780 |
| | | | | | | 2.소규모수선비 = 473,000 |
| | | | | | | 1.학교운영비 = 473,000 |
| | | | | | | 3.토론학습실 = 25,000,000 |
| | | | | | | 1.시설비 = 18,018,220 |
| | | | | | | 2.비품구입비 = 6,981,780 |
| | | | | | | 4.내진성능평가 = 74,521,090 |
| | | | | | | 1.시설비 = 74,521,090 |
| | | | | | | 5.급식실냉난방기교체 = 34,774,000 |
| | | | | | | 1.시설비 = 34,774,000 |
| | | | | | | 6.본관동 천장교체공사(석면포함) = 223,402,040 |
| | | | | | | 1.시설비 = 223,402,040 |
| | | | | | | 7.본관동 전기시설조명개선 = 62,869,020 |
| | | | | | | 1.시설비 = 62,869,020 |
| | | | | | | 8.방화셔터설치 = 50,726,250 |
| | | | | | | 1.시설비 = 50,726,250 |
| | | | | | | 9.학교급식기구(목적) = 16,250,000 |
| | | | | | | 1.비품구입비 = 16,250,000 |
| | | | | | | 10.공기청정기(목적) = 5,700,000 |
| | | | | | | 1.학교운영비 = 5,700,000 |
| | | 4.생활지도운영 | 11,566,000 | 11,566,000 | 11,475,280 | |
| | | 1.학생생활상담지도 | 9,166,000 | 9,166,000 | 9,127,590 | |
| | | | | | | 1.학생생활상담지도 = 1,215,000 |

(단위 : 원)

| 사업 | | | 예산액 | 예산현액 | 결산액 | 산출기초 |
|-----------|------------|------------|-------------|-------------|-------------|--------------------------------------------------------------------------------------------------------------------------------------------------------------------------------------------------------------------------------------------------------------------------------------------------------------------|
| 정책 | 단위 | 세부 | | | | |
| | | | | | | 1.학교운영비 = 1,215,000 2.상담실 운영 = 893,280 1.학교운영비 = 893,280 3.학생회실 운영 = 623,270 1.학교운영비 = 623,270 4.학생회 활동 = 4,396,040 1.학교운영비 = 4,396,040 5.상담활동 운영비 = 2,000,000 1.학교운영비 = 2,000,000 |
| | | 2.학교폭력예방 | 2,400,000 | 2,400,000 | 2,347,690 | 1.학교폭력예방교육운영비 = 2,347,690 1.학교운영비 = 2,347,690 |
| 6.학교 일반운영 | | | 278,217,000 | 278,217,000 | 268,150,330 | |
| | 1.시설 장비 유지 | | 211,820,000 | 211,820,000 | 204,896,800 | |
| | | 1.학교시설장비유지 | 211,820,000 | 211,820,000 | 204,896,800 | 1.공공요금 및 제세공과금 = 81,533,960 1.학교운영비 = 81,533,960 2.연료비 = 1,350,600 1.학교운영비 = 1,350,600 3.시설관리용역료 = 7,716,000 1.학교운영비 = 7,716,000 4.시설일반관리비 = 75,461,690 1.학교운영비 = 75,461,690 5.폐기물처리비 = 660,000 1.학교운영비 = 660,000 6.화장실관리 = 28,440,650 1.학교운영비 = 28,440,650 7.당직관리 = 5,628,000 |

(단위 : 원)

| 사업 | | | 예산액 | 예산현액 | 결산액 | 산출기초 | | | | | | |
|-----------|-----------|-------------|------------|------------|------------|-------------------|------------|------------|--|--|--|--|
| 정책 | 단위 | 세부 | | | | | | | | | | |
| | | | | | | 1.학교운영비 | = | 5,628,000 | | | | |
| | | | | | | 8.업무용차량관리 | = | 1,715,900 | | | | |
| | | | | | | 1.학교운영비 | = | 1,715,900 | | | | |
| | | | | | | 9.안전진단수수료 | = | 1,600,000 | | | | |
| | | | | | | 1.학교운영비 | = | 1,600,000 | | | | |
| | | | | | | 10.석면모니터단운영비 | = | 790,000 | | | | |
| | | | | | | 1.학교운영비 | = | 790,000 | | | | |
| | 2.학교운영 협력 | | 4,128,000 | 4,128,000 | 4,127,600 | | | | | | | |
| | | 1.학교운영위원회운영 | 1,200,000 | 1,200,000 | 1,200,000 | 1.학교운영위원회 운영 | = | 1,200,000 | | | | |
| | | | | | | 1.업무추진비 | = | 1,200,000 | | | | |
| | | 2.학부모협력 | 2,928,000 | 2,928,000 | 2,927,600 | 1.학부모회운영비 | = | 2,927,600 | | | | |
| | | | | | | 1.학교운영비 | = | 2,047,600 | | | | |
| | | | | | | 2.업무추진비 | = | 880,000 | | | | |
| | 3.학교기관 운영 | | 62,269,000 | 62,269,000 | 59,125,930 | | | | | | | |
| | | 1.부서기본운영 | 62,269,000 | 62,269,000 | 59,125,930 | 1.교장실 운영 | = | 10,197,120 | | | | |
| | | | | | | 1.학교운영비 | = | 695,740 | | | | |
| | | | | | | 2.업무추진비 | = | 9,501,380 | | | | |
| | | | | | | 2.교무실운영 | = | 26,708,330 | | | | |
| | | | | | | 1.학교운영비 | = | 26,708,330 | | | | |
| | | | | | | 3.행정실운영 | = | 20,220,480 | | | | |
| | | | | | | 1.학교운영비 | = | 19,600,480 | | | | |
| | | | | | | 2.업무추진비 | = | 620,000 | | | | |
| | | | | | | 4.학교자치활성화운영(목적사업) | = | 2,000,000 | | | | |
| | | | | | | 1.학교운영비 | = | 2,000,000 | | | | |
| 7.학교 재무활동 | | | | | | 0 | 34,876,850 | 34,876,850 | | | | |

(단위 : 원)

| 사업 | | | 예산액 | 예산현액 | 결산액 | 산출기초 |
|------|-------|-------|---------------|---------------|---------------|-----------------------|
| 정책 | 단위 | 세부 | | | | |
| | 1.반환금 | | 0 | 34,876,850 | 34,876,850 | |
| | | 1.반환금 | 0 | 34,876,850 | 34,876,850 | 1.반환금 = 34,876,850 |
| | | | | | | 1.예비비및기타 = 34,876,850 |
| 세출합계 | | | 6,818,125,000 | 6,930,008,950 | 6,839,813,480 | |

붙임3. 명시이월사업예산 조서

회계연도 : 2019

예산구분 : 추경3회

부서코드 : 전체

(단위 : 원)

| 세부사업 | 세부항목 | 예산현액 | 원인행위액 | 지출액 | 지출잔액 | 차년도 이월액 |
|-------------|-------------------|------------|------------|------------|-----------|------------|
| [국고]학비지원 | 저소득층학비지원금 | 19,425,530 | 18,885,550 | 18,885,550 | 539,980 | 538,620 |
| [국고]학비지원 | 무상학비 수업료지원금(3학년) | 30,819,000 | 30,640,800 | 30,640,800 | 178,200 | 177,600 |
| [국고]학비지원 | 교육급여 지원금 | 100,000 | 0 | 0 | 100,000 | 100,880 |
| 교복구입비지원 | 교복구입지원금 | 29,700,000 | 29,400,000 | 29,400,000 | 300,000 | 300,000 |
| 동아리활동 | 학교스포츠클럽활동비(목적사업비) | 3,410,000 | 3,263,750 | 3,263,750 | 146,250 | 146,250 |
| 진로활동 | 허클베리핀 진로탐험대운영비 | 13,440,000 | 6,438,060 | 6,438,060 | 7,001,940 | 7,001,940 |
| 직업교육운영 | 노동인권교육지원비 | 1,120,000 | 800,000 | 800,000 | 320,000 | 320,000 |
| 교직원복지 | 교직원복지 | 50,625,200 | 48,527,790 | 48,527,790 | 2,097,410 | 2,363,150 |
| 방과후학교활동비지원 | 방과후자유수강권 | 11,123,650 | 10,532,150 | 10,532,150 | 591,500 | 591,000 |
| 기타 교육격차해소지원 | 특수교육대상학생통학비 | 1,655,000 | 1,228,000 | 1,228,000 | 427,000 | 427,000 |
| 교무학사운영 | 교무실무사인건비 | 31,676,000 | 30,504,630 | 30,504,630 | 1,171,370 | 1,170,760 |
| 합계 | | | | | | 13,137,200 |

붙임4. 고창여자고등학교 학교비 세입세출 추경(간주예산)

| 예산구분 | 경정예산액 | 기정예산액 | 비교증감 | |
|------|-----------|-----------|-------|-----|
| | | | 예산액 | 증감률 |
| 추경3회 | 6,818,125 | 6,814,590 | 3,535 | 0.1 |

| 세입 | | | | | 세출 | | | |
|------|-------------|-------|-----------|------|--------------|-------|-----------|------|
| 장 | 관 | 금회 | 누계 | 구성비 | 정책사업 | 금회 | 누계 | 구성비 |
| 이전수입 | 지방자치단체이전수입 | 0 | 55,000 | 0.8 | 인적자원 운용 | 0 | 3,924,038 | 57.5 |
| 이전수입 | 교육비특별회계이전수입 | 3,535 | 5,589,129 | 81.9 | 학생복지/교육격차 해소 | 3,535 | 1,631,126 | 23.9 |
| 이전수입 | 기타이전수입 | 0 | 50,660 | 0.7 | 기본적 교육활동 | 0 | 183,420 | 2.6 |
| 자체수입 | 학부모부담수입 | 0 | 1,103,709 | 16.1 | 선택적 교육활동 | 0 | 168,899 | 2.4 |
| 자체수입 | 행정활동수입 | 0 | 11,292 | 0.1 | 교육활동 지원 | 0 | 632,425 | 9.2 |
| 기타수입 | 전년도이월금 | 0 | 8,335 | 0.1 | 학교 일반운영 | 0 | 278,217 | 4.0 |

2019학년도 세입예산명세서

예산구분 : 추경3회

(단위 : 천원)

| 과 목 | | | | | 경정 예산액 | 기정 예산액 | 비교증감 | 산출기초(원) | 비고 |
|------|---|---|---|-----------------|-----------|-----------|-------|-----------------------------------------------------|----|
| 장 | 관 | 항 | 목 | 원가통계비목 | | | | | |
| 1. | | | | 이전수입 | 5,694,789 | 5,691,254 | 3,535 | | |
| | | | | 1. 지방자치단체이전수입 | 55,000 | 55,000 | 0 | | |
| | | | | 2. 교육비특별회계이전수입 | 5,589,129 | 5,585,594 | 3,535 | | |
| | | | | 1. 교육비특별회계전입금수입 | 5,589,129 | 5,585,594 | 3,535 | | |
| | | | | 1. 사립학교보조금수입 | 5,589,129 | 5,585,594 | 3,535 | | |
| | | | | 1. 인건비재정결함보조금 | 3,730,823 | 3,730,823 | 0 | | |
| | | | | 2. 운영비재정결함보조금 | 269,421 | 269,421 | 0 | | |
| | | | | 3. 목적사업비보조금 | 1,588,885 | 1,585,350 | 3,535 | (성립전)급식종사자 인건비 : 3,435,000원 × 1 교 = 3,435,000 | |
| | | | | | | | | (성립전)교육급여 : 100,880원 × 1교 = 100,000 | |
| | | | | 3. 기타이전수입 | 50,660 | 50,660 | 0 | | |
| | | | | 1. 사학법인이전수입 | 3,518 | 3,518 | 0 | | |
| | | | | 2. 학교회계간이전수입 | 23,933 | 23,933 | 0 | | |
| | | | | 3. 기타공공이전수입 | 23,209 | 23,209 | 0 | | |
| 2. | | | | 자체수입 | 1,115,001 | 1,115,001 | 0 | | |
| | | | | 1. 학부모부담수입 | 1,103,709 | 1,103,709 | 0 | | |
| | | | | 1. 등록금 | 306,716 | 306,716 | 0 | | |
| | | | | 1. 수업료 | 223,372 | 223,372 | 0 | | |
| | | | | 2. 학교운영지원비 | 83,344 | 83,344 | 0 | | |
| | | | | 2. 수익자부담수입 | 796,993 | 796,993 | | | |
| | | | | 1. 급식비 | 614,844 | 614,844 | 0 | | |
| | | | | 2. 방과후학교활동비 | 28,000 | 28,000 | 0 | | |
| | | | | 3. 현장체험학습비 | 67,863 | 67,863 | 0 | | |
| | | | | 4. 졸업앨범비 | 6,622 | 6,622 | 0 | | |
| | | | | 5. 교과서비 | 25,322 | 25,322 | 0 | | |
| | | | | 6. 기숙사비 | 22,506 | 22,506 | 0 | | |
| | | | | 7. 교복구입비 | 31,836 | 31,836 | 0 | | |
| | | | | 2. 행정활동수입 | 11,292 | 11,292 | | | |
| | | | | 1. 기타행정활동수입 | 11,292 | 11,292 | | | |
| 3. | | | | 기타수입 | 8,335 | 8,335 | | | |
| | | | | 1. 전년도이월금 | 8,335 | 8,335 | 0 | | |
| | | | | 1. 순세계잉여금 | 3,736 | 3,736 | 0 | | |
| | | | | 1. 순세계잉여금 | 3,736 | 3,736 | 0 | | |
| | | | | 2. 정산대상재원사용잔액 | 4,599 | 4,599 | 0 | | |
| | | | | 1. 정산대상재원사용잔액 | 4,599 | 4,599 | 0 | | |
| | | | | 1. 정산대상재원사용잔액 | 4,599 | 4,599 | 0 | | |
| 세입합계 | | | | | 6,818,125 | 6,814,590 | 3,535 | | |

2019학년도 세출예산명세서

예산구분 : 2019

추경3회

(단위 : 천원)

| 사업 | | | | | 경정 | 기정 | 비교 | 산출기초(원) | |
|-----------------|----|----|------|--------|-----------|-----------|-------|---------------------------|-----------|
| 정책 | 단위 | 세부 | 세부항목 | 원가통계비목 | 예산액 | 예산액 | 증감 | | |
| 1.인적자원 운용 | | | | | 3,924,038 | 3,924,038 | - | | |
| 1.교직원보수 | | | | | 3,532,946 | 3,532,946 | - | | |
| 1.사립학교 교원보수 | | | | | 3,137,679 | 3,137,679 | - | | |
| 2.사립학교 직원보수 | | | | | 395,267 | 395,267 | - | | |
| 2.기타 교직원보수 | | | | | 333,239 | 333,239 | - | | |
| 1.교직원대체인건비 | | | | | 296,347 | 296,347 | - | | |
| 2.학교운영지원수당 | | | | | 36,892 | 36,892 | - | | |
| 3.교직원 복지 및 역량강화 | | | | | 57,853 | 57,853 | - | | |
| 1.교직원연수 | | | | | 10,017 | 10,017 | - | | |
| 2.교직원복지 | | | | | 47,836 | 47,836 | - | | |
| 2.학생복지/교육격차 해소 | | | | | 1,631,126 | 1,627,591 | 3,535 | | |
| 1.급식 관리 | | | | | 826,850 | 823,415 | 3,435 | | |
| 1.학교급식운영 | | | | | 826,850 | 823,415 | 3,435 | | |
| 1.우유급식비 | | | | | 8717 | 8,717 | - | | |
| 2.영양사인건비 | | | | | 41562 | 41,562 | - | | |
| 3.조리사인건비 | | | | | 33558 | 33,558 | - | | |
| 4.조리원인건비 | | | | | 166,716 | 165,427 | 1,289 | | |
| 1.무기계약직원인건비 | | | | | 150,799 | 149,510 | 1,289 | (성립전)연봉 1,289,000 | 1,289,000 |
| 5.급식총사원수당 | | | | | 65,072 | 62,926 | 2,146 | | |
| 1.무기계약직원인건비 | | | | | 65,072 | 62,926 | 2,146 | (성립전)장기근속 수당 1,666,000 | 1,666,000 |
| | | | | | | | | (성립전)가족수당 480,000 | 480,000 |
| 6.급식식품비 | | | | | 458,160 | 458,160 | - | | |
| 7.급식운영비 | | | | | 53,065 | 53,065 | - | | |
| 2.기숙사 관리 | | | | | 32,738 | 32,738 | - | | |
| 3.보건 관리 | | | | | 29,597 | 29,597 | - | | |
| 4.교육격차 해소 | | | | | 677,637 | 677,537 | 100 | | |
| 5.학생복지 | | | | | 64,304 | 64,304 | - | | |
| 3.기본적 교육활동 | | | | | 183,420 | 183,420 | - | | |

| | | | | | |
|------------|---------------|-----------|-----------|-------|--|
| | 1.교과 활동 | 54,860 | 54,860 | - | |
| | 2.창의적 체험활동 | 128,560 | 128,560 | - | |
| 4.선택적 교육활동 | | 168,899 | 168,899 | - | |
| | 1.방과후학교 운영 | 38,533 | 38,533 | - | |
| | 2.직업교육 | 10,420 | 10,420 | - | |
| | 3.독서활동 | 8,246 | 8,246 | - | |
| | 4.기타 선택적 교육활동 | 111,700 | 111,700 | - | |
| 5.교육활동 지원 | | 632,425 | 632,425 | - | |
| | 1.교무업무 운영 | 58,428 | 58,428 | - | |
| | 2.생활지도운영 | 11,566 | 11,566 | - | |
| | 3.학습지원실 운영 | 11,494 | 11,494 | - | |
| | 4.교육여건 개선 | 550,937 | 550,937 | - | |
| 6.학교 일반운영 | | 278,217 | 278,217 | - | |
| | 1.학교기관 운영 | 62,269 | 62,269 | - | |
| | 2.시설 장비 유지 | 211,820 | 211,820 | - | |
| | 3.학교운영 협력 | 4,128 | 4,128 | - | |
| 7.학교 재무활동 | | - | - | - | |
| | 1.예비비 | - | - | - | |
| 세출합계 | | 6,818,125 | 6,814,590 | 3,535 | |

| | |
|----------|---|
| 안전 번호 | 6 |
|----------|---|

제출일자 : 2020년 4월 1일
제 출 자 : 고창여자고등학교장
담 당 자 : 성건기

2020학년도 졸업앨범제작

1. 제안이유

학창시절의 소중한 추억을 영원히 남길 수 있도록 졸업앨범 제작

2. 관련근거

가. 초중등교육법 제32조, 조례 제9조

나. 고창여자고등학교 학교운영위원회 규정 제8장

3. 주요내용

가. 앨범사이즈 : 신사절(250X315)

나. 가 격 : 43,000 원(추후 단가 조정 가능함)

다. 총 예상 소요금액 : 5,590,000원(43,000원 × 130명)

붙임 1. 3학년 졸업앨범 제작 내용 1부. 끝.

3학년 졸업앨범 제작

| 구 분 | 제안 내용 | | 비고 |
|----------------------------------------------|-------|-----------------------------------------------------------------------------------------------------------------------------------------------------|-------------------------------------------------------------------------------------------------------------------------------------------------------------------------------------------------------------------------------|
| | Page | 내 용 | |
| 내용 | 1 | - 여백 | |
| | 2~3 | - 학교전경, 교기, 교가, 교훈, 학교 연혁 | |
| | 4~5 | - 설립자 및 이사장님 인상 사진 | |
| | 6~7 | - 교장 선생님 집무 사진 및 인상 사진 | |
| | 8~11 | - 교감 선생님 및 교직원 사진 | -야외프로필 사진으로 자연미 연출 |
| | 12~13 | - 행정실장 사진 및 행정실 사진 - 담임 프로필 및 남긴 말 | |
| | 14~62 | 1쪽 - 담임선생님 프로필 사진 및 수업 광경, 반 단체 사진 2쪽 - 학생에게 남기고 싶은 추억의 글 3~6쪽 -개인증명, 개인 프로필 소그룹사진 7~8쪽 -학급 이모저모 ※ 각 학급 편집은 동일하며 디자인에 변화를 줌 | 각 학급별 편집 - 각 학급별 8Page 편성 - 담임선생님 사진은 기존 증명사진에 서 탈피, 야외 프로필 사진으로 연 출 - 학생들에게 남기고 싶은 추억의 말을 기록하여 정적인 편집에서 동적인 편집 지향 - 학생 개인은 증명 사진 및 개인 프로필을 추가 편집함으로 학생 개인의 개성 을 살릴 수 있도록 편집 |
| | 63~70 | - 학교행사 및 현장학습, 계발활동 | 학창시절의 소중한 추억을 영원히 남길 수 있도록 사진 한 장 한 장을 고품격 디지털 편집으로 구성 |
| | 71 | - 학생회 | |
| | 72 | - 기타 | |
| 합계 | 72 | 최소 72면을 기준으로 추후 편집 방향에 따라 연수는 증가할 수 있습니다. | |
| ※ 전자앨범-외주에 의뢰하지 않고 직접 편집, 제작함으로 수정, 보안에 최대장점 | | | |

졸업앨범규격

앨범사이즈 : 신사철(250X315)

간 지 : 모조

내부 재질 : 180로알아트지

인쇄 방법 : 옵셋 양면 각4도 인쇄

표지 내부 : MDF합판 판지(3단)

표 지 : 인조가죽표지

제 본 : 고급양장제본

가 격 : 43,000 원

총 예상 소요금액 : 5,590,000원(43,000원 × 130명)

| | |
|----------|---|
| 안전 번호 | 7 |
|----------|---|

제출일자 : 2020년 4월 1일
제 출 자 : 고창여자고등학교장
담 당 자 : 박희경

2020학년도 일반고 자신감프로젝트 운영안

▶ 2020 자신감 프로젝트 계획 요약

| 번호 | 제목 | 예산(원) | 비고 |
|----------------------------|----------------------------|------------|----|
| 1. 고교학점제 도입 역량 강화 공통 재정 지원 | | | |
| 1-1 | 학생중심 교육과정 편성·운영 준비 | 1,955,000 | |
| 1-2 | 학생 진로맞춤형 프로그램 활성화 | 6,250,000 | |
| 1-3 | 교사의 수업 및 평가방법 개선 연수 | 650,000 | |
| 1-4 | 기초학력 더딤학생 지도(또래학습) | 3,160,000 | |
| 1-5 | 학교 브랜드 만들기(진로코칭) | 8,916,000 | |
| 1-6 | 학교 내 전문적학습공동체 및 컨설팅 운영 | 2,069,000 | |
| 3. 미래 인재 양성을 위한 학교 선택 프로그램 | | | |
| 3-1 | 통섭형 인재 양성을 위한 통합 프로그램 | 10,000,000 | |
| 3-3 | 행복한 수업·평가 나눔 프로젝트 | 2,400,000 | |
| 3-4 | 학교 특색 프로그램 | 2,300,000 | |
| 5. 고교학점제 연구·선도학교 운영 지원 | | | |
| 5-2 | 고교학점제 관련 학생·학부모·교사·지역사회 연수 | 500,000 | |
| 합계 | | 38,200,000 | |

붙임. 2020자신감 프로젝트 계획서 1부. 끝.

'20 1 고교학점제 도입역량 강화 공통 재정 운영 계획

| 과제 번호 | 지역 | 급 | 설립 (국/공/사) | 학교 번호 | 학교명 | 담당자 | |
|----------|----|---|---------------|----------|----------|-----|---------------|
| | | | | | | 성 명 | 휴대폰 |
| 1 | 고창 | 고 | 사립 | 89 | 고창여자고등학교 | 박희경 | 010-6405-3062 |

| 교 장 (성명) | 교 감 (성명) | 학급수 | | | | 학생수 | | | |
|-------------|-------------|-----|-----|-----|----|-----|-----|-----|-----|
| | | 1학년 | 2학년 | 3학년 | 계 | 1학년 | 2학년 | 3학년 | 계 |
| 박형규 | 이예정 | 6 | 6 | 6 | 18 | 112 | 98 | 127 | 337 |

| 교원 현황 | 교장 | | 교감 | | 부장 | | 교사 | | 기간제 (강사) | | 전체 계 | |
|----------|----|---|----|---|----|---|----|----|-------------|---|------|----|
| | 남 | 여 | 남 | 여 | 남 | 여 | 남 | 여 | 남 | 여 | 남 | 여 |
| | 1 | | | 1 | 5 | 6 | 7 | 16 | 0 | 4 | 13 | 27 |

| | |
|----------------|-------------------------------------|
| 학교 주요 연혁 | ◦ 1945년 10월 9일 고창여자고등학교 기성회 조직 |
| | ◦ 1988.11.15. 학급 증설(총 24학급) |
| | ◦ 2020.02.06. 제63회 졸업식(연인원 12,929명) |

I 학교 특성 및 시사점

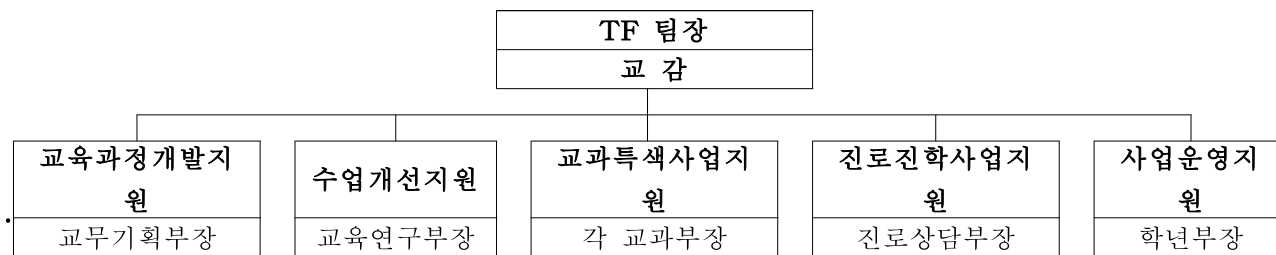
| 구분 | 특 성 | 시 사 점 |
|-------------|---------------------------------------------------------------------------------------------------------------------------------------------------------------------------------------------------------------------------|----------------------------------------------------------------------------------|
| 지역 사회 | <ul style="list-style-type: none"> ◦ 전라북도 서남단 인구 약 6만여 명의 고창군 고창읍에 위치 서해안 고속도로와 호남고속도로 연결로 접근성 향상 ◦ 교육열이 매우 높으나 인구수가 급감하고 있음 | <ul style="list-style-type: none"> ◦ 학생 수 감소 |
| 학 생 | <ul style="list-style-type: none"> ◦ 대학 진학에 대한 욕구가 크고 특히 교육 대학을 선호하며 원거리 학생들을 위한 기숙사 완비됨 ◦ 농어촌으로서는 서울대 등 수도권 명문대에 입학률이 높으며 학생 수 감소로 학생 수급 문제가 발생하고 있음 ◦ 우수 학생의 도시 학교 진학 선호로 우수 인재 확보 어려움 | <ul style="list-style-type: none"> ◦ 지역 인재 확보 위한 지원 필요 |
| 학 부 모 | <ul style="list-style-type: none"> ◦ 학부모는 주로 농업에 종사하지만 점차 상공업으로 전업함 ◦ 학부모의 교육에 대한 관심이 많고 학교에 대한 의존도가 높음 | |
| 교 직 원 | <ul style="list-style-type: none"> ◦ 교과 교실이 구비되어 있어 효율적인 수업이 가능함 ◦ 교사의 학생들에 대한 태도가 개방적이며 수용적임 ◦ 학급 수 감축으로 소단위 학과 교사 재교육 필요함 | <ul style="list-style-type: none"> ◦ 도서관과 기숙사 확장으로 수월성 교육 기회가 확대됨 |

II 학교 비전 및 교육 목표

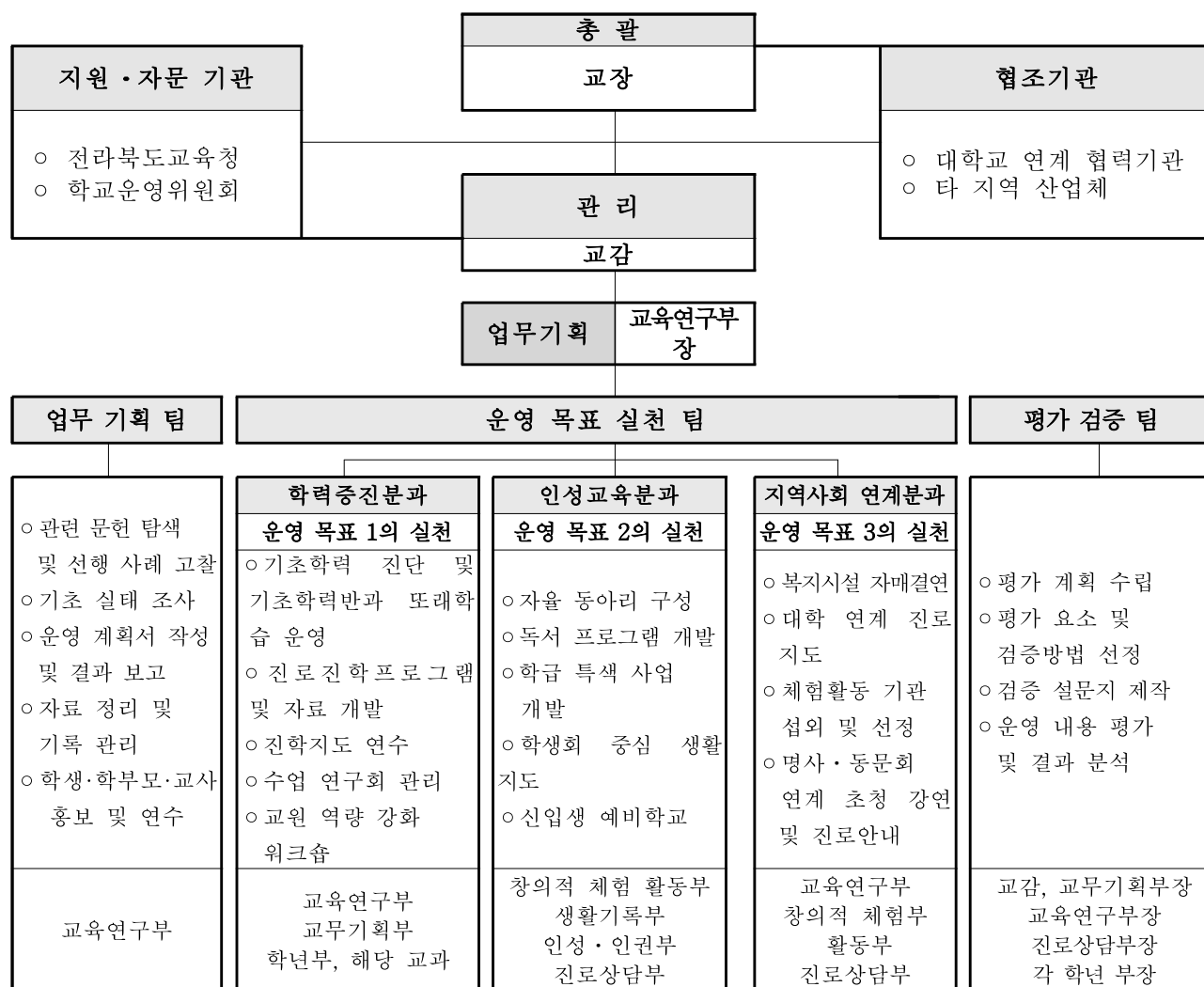
1. 학생이 가고 싶어하고 학부모가 보내고 싶어하고 교사가 일하고 싶어하는 학교
2. 인성과 창의성을 고루 갖춘 글로벌 인재를 육성하는 학교
3. 배려심과 공동체 의식함양, 바른 생활 실천을 위한 인간교육

III 협의체 구성 현황

1. 교직원 협의회 또는 교무조직 구성 현황



□ 담당부서(조직)



2. 교과협의회 구성 현황

| 교과별 | 인원 | 교과별 | 인원 |
|--------|----|-------|----|
| 국어과 | 6 | 과학과 | 4 |
| 수학과 | 5 | 예체능과 | 3 |
| 영어과 | 5 | 한중진음과 | 4 |
| 사회·윤리과 | 6 | 조리보건과 | 4 |

IV 추진과제별 세부 추진 계획

1-1. 학생중심 교육과정 편성·운영 준비에 대한 세부 추진 계획

| 구분 | 내 용 |
|----------|--------------------------------------------------------------------------------------------------------------------------------------------------------------------------------------------------------------------------------------------------------------------------|
| 주제 | ▣ 진로 맞춤형 교육과정 편성·운영 |
| 목적 | <ul style="list-style-type: none"> ▣ 학생 개인별 진로에 맞는 과목선택 역량 강화 ▣ 교육 공동체가 함께 하는 교육과정 만들기 |
| 세부 운영 계획 | <ul style="list-style-type: none"> ▣ 진로 맞춤형 교육과정 편성·운영 -일시: 2020.4.23.(목), 6.10(수) -장소: 1층 회의실 -대상: 1학년 학생, 학부모, 담임 및 지도교사 200명 -강사: 교무기획부장, 교육과정 담당자 -내용: 과목선택 안내 |
| 예산 집행 계획 | <ul style="list-style-type: none"> ▣ 학생 진로 종합심리 검사: 5,000원*115명*1회=575,000원 ▣ 학생 대학진공 탐색 검사: 3,000원*210명*1회=630,000원 ▣ 자료 제작(과목 선택안내서): 5,000원*120부*1회=600,000원 ▣ 업무추진비(간식비): 3,000원*50명*1회=150,000원 ▣ 합계: 1,955,000원 |
| 기대 효과 | <ul style="list-style-type: none"> ▣ 학생의 진로 탐색 지원 ▣ 학생 개인별 맞춤형 지도에 도움 |

1-2. 학생 진로맞춤형 프로그램 활성화에 대한 세부 추진 계획

| 구분 | 내 용 |
|----------|------------------------------------------------------------------------------------------------------------------------------------------------------------------------------------------------------------------------------|
| 주제 | ▣ 교과 동아리 연계 맞춤형 진로교육 |
| 목적 | <ul style="list-style-type: none"> ▣ 자신의 적성과 흥미를 고려한 교과 동아리 연계 진로 교육을 통해 자기 주도적 진로 직업 선택 능력 배양 ▣ 실질적인 교과 동아리 연계 진로 교육을 통하여 해당 진로에 대해 생각하고 진학에 대한 이해력 증진 |
| 세부 운영 계획 | <ul style="list-style-type: none"> ▣ 교과 동아리 연계 맞춤형 진로 교육 -일시: 2019.5.11.(월) ~ 11.6.(금) -장소: 교과 동아리 연계 진로 교육 장소 -대상 및 인원: 교과별 희망 학생 30명씩 6회 약 240명 -내용: 교과 동아리 연계 진로 교육 실시 |

| 구분 | 내 용 | | |
|----------------|--------------------------------------------------------------------------------------------------------------------------------------------------------------------------------------------------|----------------|------------------------------------------------------------|
| | 교과 | 일시 | 활동 |
| | 국어과 | 6.17 | 교과 진로 관련 작품 읽고 독서 토론 |
| | 영어과 | 5.11~ 10.30 | 교과 진로 관련 원서 읽고 독서 토론 |
| | 수학· 과학과 | 5.14 | 대전 국립중앙과학관 수학 체험전 체험 부스, 문화공연, 과학 강연 가 후 탐구 보고서 작성 및 나눔 |
| | | 5.14 | 익산 전북과학교육원 전시관 체험 및 탐구 보고서 작성 및 나눔 |
| | 사회과 | 10.15 | 변산 및 격포 해안에서 내소사 관람 및 채석강과 모래 해안 관찰보 성 및 나눔 |
| | 윤리과 | 11.2~ 12.4 | 세계 평화를 위한 해외 원조 신생아 모자 뜨기 |
| | 미술· 음악과 | 10.15 | 서울 국립 덕수궁 미술관 특별 기획전 관람 및 인사동 미술관 소감 나 눔 |
| | | 11.6 | 전북 시립 합창단 공연 관람 및 소감 나눔 |
| 예산 집행 계획 | <ul style="list-style-type: none"> ◦ 자료구입: 10,000원*45개*1회=450,000원 ◦ 체험활동비: 10,000원*30명*6회=1,800,000원 ◦ 차량임차료: 800,000원*5대=4,000,000원 ◦ 합계: 6,250,000원 | | |
| 기대 효과 | <ul style="list-style-type: none"> ◦ 교과 동아리 연계 체험활동의 즐거움을 맛보고 진로 진학 탐색에 기여 ◦ 보고서 및 팸플릿 제작으로 창의성 신장과 표현의 다양성에 기여 | | |

1-3. 교사의 수업 및 평가방법 개선 연수에 대한 세부 추진 계획

| 구분 | 내 용 | | | | | | |
|----------------|----------------------------------------------------------------------------------------------------------------------------------------------------------------------------------------------|-------------------------------|--------------------------|--------|----------|-----|------------|
| 주제 | ◦ 교원연수 | | | | | | |
| 목적 | <ul style="list-style-type: none"> ◦ 과정 중심 수업과 평가 혁신 ◦ 교과세부 특기사항 학교생활 기록부 기재 개선 | | | | | | |
| 세부 운영 계획 | ◦ 특강 | | | | | | |
| | 순 | 특강 일자 및 시간 | 특강주제 | 강사 | | | 강의료 (원) |
| | | | | 소 속 | 직 위 | 성 명 | |
| | 1 | 2020.10.21.(수) 16:30~19:20 | 과정 중심 수업과 평가 및 기록 일체화 | 00고등학교 | 수석 교사 | 김00 | 300,000 |
| | <ul style="list-style-type: none"> ◦ 교사 연수 지원 -일시: 3월~12월 -내용: 원격·집합연수 등 교과 또는 업무 관련 연수비 지원 | | | | | | |
| 예산 집행 계획 | <ul style="list-style-type: none"> ◦ 강사비: 300,000원*1명*1회=300,000원 ◦ 교통비: 50,000원*1명*1회=50,000원 ◦ 교사 연수비 지원: 100,000원*3명*1회=300,000원 ◦ 합계: 650,000원 | | | | | | |
| 기대 효과 | <ul style="list-style-type: none"> ◦ 과정 중심 수업과 평가 방법 개선 ◦ 교과 세부 특기사항 학교생활 기록부 기재 능력 향상 | | | | | | |

1-4. 기초학력 더딤학생 지도에 대한 세부 추진 계획

| 구분 | 내 용 |
|----|----------------------|
| 주제 | ◦ 또래 학습 나눔으로 기초학력 증진 |

| 구분 | 내 용 | | | |
|----------------|---------------------------------------------------------------------------------------------------------------------------------------------------------------------------------------------------------------------------------|------------|-------|----------|
| 목적 | <ul style="list-style-type: none"> ▫ 또래 학습 나눔으로 기초학력 증진 ▫ 학습부진요인별 학습상담 지원으로 학생들의 학습의욕 고취 | | | |
| 세부 운영 계획 | <ul style="list-style-type: none"> ▫ 또래 학습 나눔으로 기초학력 증진 -일시: 2020.4.20(월)~12.11.(금) -장소: 도서관 및 교실 -대상: 1학년 -인원: 100명 -강사: 또래 멘토링제 -내용 | | | |
| | 세부 추진 내용 | 대상 | 시기 | 비고 |
| | 학습부진 요인별 상담 | 1학년 중 희망자 | 연중 운영 | 16시간 |
| | 영어 또래학습반 | 1학년 중 20팀씩 | 연중 운영 | 30시간*20팀 |
| | 수학 또래학습반 | 1학년 중 20팀씩 | 연중 운영 | 30시간*20팀 |
| | 계 | | | 1,216시간 |
| 예산 집행 계획 | <ul style="list-style-type: none"> ▫ 자료 구입: 15,000원*40팀*2회=1,200,000원 ▫ 시상비: (60,000원*2팀+50,000원*3팀+30,000원*5팀)*2회=840,000원 ▫ 학습 부진 요인별 상담: 70,000원*8명*2회=1,120,000원 ▫ 합계: 3,160,000원 | | | |
| 기대 효과 | <ul style="list-style-type: none"> ▫ 공부하는 방법과 즐거움을 맛보고 자기 주도 학습 능력 배양 ▫ 자존감 향상과 학교생활 적응 능력 배양 | | | |

1-5. 학교 브랜드 만들기에 대한 세부 추진 계획

| 구분 | 내 용 | | |
|----------------|--------------------------------------------------------------------------------------------------------------------------------------------------------------------------------------------------------------------------------------------------------------------------|---------------------------|------------------------------------------------------------------------------------------------------------------------------------------------------------------------------------------------------|
| 주제 | ▫ 진로 코칭 ‘최고의 나를 찾아! 최상의 꿈을 디자인하자!’ | | |
| 목적 | <ul style="list-style-type: none"> ▫ 자신의 강점과 재능에 맞는 꿈 찾기로 보다 큰 목표와 자신감을 심어 주어 자존감을 높임 ▫ 공부하는 이유를 탐색하게 하고 자신에게 맞는 학습 계획을 설정하도록 하며, 더 나아가 학습을 방해하는 요인을 찾아 극복하도록 돕고, 할 수 있다는 자신감을 심어주어 학습동기 상승 | | |
| 세부 운영 계획 | <ul style="list-style-type: none"> ▫ 진로 코칭 ‘최고의 나를 찾아! 최상의 꿈을 디자인하자!’ -일시: 2019.4.9. ~ 2019.11.26.(매주 목요일) -장소: 1층 회의실 -대상 : 1학년(6개반) -인원 : 112명 -강사: 강경숙 코칭 협회 회장, 한일장신대 겸임교수 -내용 : 13주(반별 매주 1시간) | | |
| | 주 | 프로그램 | 활동 |
| | 1주 | 꿈 찾기 프로그램 소개 및 동기부여 | <ul style="list-style-type: none"> * 인사 나누기 * 교장 선생님 말씀 - 꿈 찾기 취지 및 당부 * 선배님들의 코칭 동영상 보기 * 진로 성숙도 척도 검사 * 진로 코칭의 마법? |
| | 2주 | 내 안에 거인 찾기 | <ul style="list-style-type: none"> * 인사 나누기 - 한 주간 동안 감사한 것 나누기 * 2020년에는 어떤 일들이 일어날까? * 내 안에 탁월함 찾기 * 4차 산업 시대에서 직업? * 10년 후 성공한 내가 오늘 나에게 쓰는 편지 |

| 구분 | 내 용 | | |
|----|-----|--------------------------|------------------------------------------------------------------------------------------------------------------------------------------------------------------------------------------------|
| | 3주 | 감정의 주인은 나 (감정의 피자판) | <ul style="list-style-type: none"> * 인사 나누기 - 주어지는 갈등 상황 이야기 나누기 * 감정카드 게임 * 내 감정 내 맘대로 선택하기 * 감정의 경로 이해하기 * 이성을 이겨먹는 감정 잡기 |
| | 4주 | 말대로 생각대로! | <ul style="list-style-type: none"> * 말대로 생각대로 꿈을 이룬 사람들 동영상 보기 * 스피드 게임- 집중력 향상 게임 * 말과 생각이 주는 에너지에 대해서 동영상 보기 * 그동안 상처가 되었던 말들을 찾아 기록한다. |
| | 5주 | DISC 행동유형의 강점에서 직업 찾기 | <ul style="list-style-type: none"> * 인사 나누기- 팔짱 끼워보기 * 가장 수정하고 싶은 약점 세 가지 찾아서 수정할 행동 계획세우기 * 개와 고양이의 대화로 오프닝 * DISC 행동유형검사로 자신의 강점과 약점을 찾고 직업과 연결하기. |

| 구분 | 내 용 | | |
|----------------|--------------------------------------------------------------------------------------------------------------------------------------------------------------------------------------------------------------------------------------------------------------------------------------------------------------------------------------------------------------------------------|-----------------------------------|-------------------------------------------------------------------------------------------------------------------------------------------------------------------------------------------------------------------------------------------------------------------------------|
| | 주 | 프로그램 | 활동 |
| | 6주 | 다중지능의 우월지능 찾기 | <ul style="list-style-type: none"> * 인사 나누기- 가위바위 보 하면서 친구의 강점 찾기 * 다중 지능으로 성공과 실패 동영상 보기 * 자신의 강점지능 안에서 직업 찾기 * 첫 시간에 직업의 우선순위와 비교해 보기 |
| | 7주 | 흥미유형 검사로 직업연결하기 | <ul style="list-style-type: none"> * 인사나누기 * 인공지능과 싸우기? & 함께하기? * 평생직업/ 평생교육의 차이 * 흥미유형 검사 * 자신의 흥미유형 안에서 직업 찾아 연결하기 * 워크 넷에서 이색 직업 찾아보기 * 미래 나의 직업 연봉 알아보기 |
| | 8주 | 직업가치관 찾기 후 꿈 정리 및 비전 선언문 쓰기 | <ul style="list-style-type: none"> * 직업가치관 찾아 직업 연결하기 * 지금까지 찾아진 직업 정리하기 * 최종 세 가지 직업 및 학과 연결하기 * 최종 선택된 직업을 위한 대학의 학과 전년도 입학성적 알아보기 * 비전선언문 쓰기 * 미래 이력서의 중요성 및 기록하고 선언하기 |
| | 9주 | 그룹 코칭(1) | <ul style="list-style-type: none"> * 그룹을 담당할 코치님들 인사 나누기- 관계형성하기 계 * 지금까지 검사를 통해 자신에 대한 이해를 점검하고 확신 갖기 * 최종 직업을 결정하고 답 주부터 만들 꿈 보드에 대한 나눔 |
| | 10주 | 꿈 보드 만들기 | <ul style="list-style-type: none"> * 꿈 보드에 들어갈 내용 초안 잡기 * 로드 맵 작성하기 * 꿈 보드에 들어갈 내용에 꿈을 이루기 위한 버려야 할 것 더 해야 할 것 등 추가하기 * 좀 더 구체적인 실행계획을 보드에 넣고 점검하기 |
| | 11주 | 학습 성향 검사 | <ul style="list-style-type: none"> * 성적 관리측면에서 무엇을 수정해야 하는지에 대한 검사 * 평균을 내려가게 하는 학습습관 및 환경 찾아 수정 계획 세우기 * 성향검사 활용하기- 가장 낮은 점수의 항목을 찾아 수정 보완할 방법에 대해서 기록하고 나누기 * 자신의 약점에 대한 수정 시스템 만들기 |
| | 12주 | 플래너 사용법 및 예습 복습 그룹코칭(2) | <ul style="list-style-type: none"> * 각 조별로 코치님과 함께 플래너 사용 및 기타 부족한 부분에 대한 그룹 안에서 개인별 코칭 * 학습방법 중에서 플래너 사용방법 유형에 맞게 찾기 * 예습복습 쉽게 하는 방법 찾기 * 수업에 집중할 방법 찾 |
| | 13주 | 그룹 코칭(3) 후 마무리 및 수료식 | <ul style="list-style-type: none"> * 각 조 담당 코치님들과 찾은 꿈에 대한 DVP 질문으로 호 * 가지기 * 동기부여 및 실행계획 나누기 * 실행 시스템 만들기 * 지금까지 잘해온 자신과 친구들에게 칭찬하기 * 코치님들과 꿈 정리 마무리하기 * 실행계획에 대한 시스템 만들기 * 수료증 받고 학습에 대한 동기부여 하고 마무리하기 |
| 예산 집행 계획 | <ul style="list-style-type: none"> ◦ 강사비: 30,000원*1명*6시간*13주=2,340,000+50,000원*1명*6시간*13주=3,900,000 ◦ 강사교통비 20,000원*2명*13회=520,000 ◦ 교구구입(교재비): 5,000원*112권*1회=560,000 ◦ 소모품(문구비): 350,000원*2회=700,000 ◦ 프로그램 운영(검사비): 4,500원*112명*1회=504,000 ◦ 프로그램 운영(수료증 관련비): 3,500원*112명*1회=392,000 ◦ 합계: 8,916,000원 | | |

| 구분 | 내 용 |
|-------|-----------------------------------------------------------------------------------------------------------------|
| 기대 효과 | <ul style="list-style-type: none"> ◦ 학습 의욕 고취 및 학습 동기 강화 ◦ 진로 탐색으로 자존감 향상 및 자기 주도 능력 배양 |

1-6. 학교 내 전문적 학습공동체 및 컨설팅 운영에 대한 세부 추진 계획

| | | | | | | |
|----------------|---------------------------------------------------------------------------------------------------------------------------------------------------------------------------------------------------------------------------------------------|----|-----------|-----|--------------|------|
| 구분 | 내 용 | | | | | |
| 주제 | ▫ 학교 내 전문적 학습공동체 및 컨설팅 운영 | | | | | |
| 목적 | ▫ 교과별 수업 컨설팅으로 교수학습 방법 개선 ▫ 독서 나눔으로 수업 방법 모색 및 진로 교육 능력 향상 | | | | | |
| 세부 운영 계획 | ▫ 교과별 컨설팅 -일시: 2020.5.27.(수)~10.28.(수) 배움과 성장의 날 시간 활용 -장소: 교과 교실 및 회의실 -대상 및 인원: 전교사 39명 -내용: 교과별 교수학습 방법 개선 및 교육과정 나눔 | | | | | |
| | 순 | 교과 | 일시 | 이름 | 소속 | 전공 |
| | 1 | 국어 | 5.27.(수) | 김보라 | 군산여자고등학교 교사 | 국어 |
| | 2 | 수학 | 6.24.(수) | 한미숙 | 고창여자중학교 교사 | 수학 |
| | 3 | 영어 | 7.15.(수) | 송선주 | 고창고등학교 교사 | 영어 |
| | 4 | 사회 | 10.28.(수) | 김창언 | 정주고등학교 교사 | 일반사회 |
| | 5 | 윤리 | 5.27.(수) | 이종욱 | 전)전주 한일고 교사 | 윤리 |
| | 6 | 과학 | 9.23.(수) | 김정식 | 이천중 수석교사 | 과학 |
| | 7 | 음악 | 5.27.(수) | 김윤영 | 고창고등학교 교사 | 음악 |
| | 8 | 미술 | 9.23.(수) | 이정란 | 삼례 한별고등학교 교사 | 미술 |
| | ▫ 독서 교육 학습공동체 ‘북 콘서트’ -일시: 2020.7.15.(수) -장소; 1층 회의실 -대상: 전 교사 39명 -내용: 쿠션 독서교육 연구회와 교과별 독서 소감 나눔 | | | | | |
| 예산 집행 계획 | ▫ 컨설팅 강사비: 70,000원*8명*1회=560,000원 ▫ 컨설팅 강사 교통비: 30,000원*4명*1회+50,000원*1명*1회=170,000원 ▫ 컨설팅 협의회비: 3,000원*47명*1회=141,000원 ▫ 북 콘서트 도서구입비: 15,000원*40권*1회=600,000원 ▫ 북 콘서트 업무추진비(식비, 간식비): 13,000원*46명=598,000원 ▫ 합계: 2,069,000원 | | | | | |
| 기대 효과 | ▫ 과정 중심 수업과 평가 방법 개선 ▫ 독서 나눔으로 학생들의 생활 지도와 진로 지도에 기여 | | | | | |

V 과제별 운영성과 예상

| 과제 | 운영성과 예상 |
|-----------------------------|--------------------------------------------------------------------------------------------------------------------------------------------------------|
| 1-1 학생중심 교육과정 편성·운영 준비 | <ul style="list-style-type: none"> 진로 맞춤형 교육과정 편성·운영의 홍보 확대와 협의회로 적절한 진로 선택 기회 확대 다양한 진로 검사와 상담으로 진로 진학 설정에 도움 |
| 1-2 학생 진로맞춤형 프로그램 활성화 | <ul style="list-style-type: none"> 교과 동아리 연계 진로 교육 기회 확대 필요 소수 선택 과목 개설은 방과 후 수업과 연계 지도 필요 |
| 1-3 교사의 수업 및 평가방법 개선 연수 | <ul style="list-style-type: none"> 북 콘서트로 독서 교육의 중요성 확대 다양한 연수는 수업과 평가 및 학교생활 기록부 기재 능력 향상 |
| 1-4 기초학력 더딤 학생 지도 | <ul style="list-style-type: none"> 학습 부진 요인별 상담으로 생활 적응능력 향상 및 학습 동기 고취 영어·수학 또래 학습 나눔으로 기초학력 향상 |
| 1-5 학교 브랜드 만들기 | <ul style="list-style-type: none"> 진로 코칭 '내 인생의 주인공은 나야 나!'는 진급 시 자신의 적성과 향후 진로를 위한 계열 선택을 도움 자신감을 심어주어 학습 동기 유발하여 공부의 즐거움 맛보기 |
| 1-6 학교 내 전문적 학습공동체 및 컨설팅 운영 | <ul style="list-style-type: none"> 교과별 수업 나눔의 기회 확대 수업 고민, 생활 지도 고민 등 나눔 친구로 교직 생활의 만족도 증진 |

VI 학교의 달라질 모습(기대효과)

1. 진로 맞춤형 교육과정 편성·운영의 효율적 운영으로 적절한 진로 선택의 기회 부여
2. 학생들의 꿈과 끼를 발휘할 수 있는 다양한 교과 동아리 연계 진로 교육으로 미래사회 역량 강화
3. 교원 연수로 과정 중심 평가와 학교생활 기록부 기재 능력 향상
4. 학습 더딤 학생에 대한 또래 학습 나눔으로 기초학력 증진
5. 진로 코칭으로 조기 진로 설계 및 결정에 기여
6. 교과별 컨설팅과 북 콘서트로 교수학습 방법 개선과 진로 지도에 기여

VII 2020년도 예산 집행 계획

○ 사업기간 : 2020년 3월 ~ 2021년 2월

○ 세부 집행계획

(단위 : 원)

| 추진과제명 | 항목 | 산 출 내 역 | 예산액(원) | 비 고 |
|---------------------------|----------------------|-------------------------------------------|------------|---------------|
| 학생중심 교육과정 편성·운영 준비 | 검사비 | 5,000원*115명*1회+3,000원*210명*1회 | 1,205,000 | |
| | 자료 제작 | 5,000원*120부*1회 | 600,000 | |
| | 업무추진비 (간식비) | 3,000원*50명*1회 | 150,000 | |
| 학생 진로맞춤형 프 로그램 활성화 | 자료 구입 | 10,000원*45개*1회 | 450,000 | |
| | 체험활동비 | 10,000원*30명*6회 | 1,800,000 | |
| | 차량 임차료 | 800,000원*5회 | 4,000,000 | |
| 교사의 수업 및 평가 방법 개선 연구 | 강사비 | 300,000원*1명*1회 | 300,000 | |
| | 교통비 | 50,000원*1명*1회 | 50,000 | |
| | 교사 연수비 | 100,000원*3명*1회 | 300,000 | |
| 기초학력 더딤 학생 지도(또래학습) | 자료 구입 | 15,000원*40팀*2회 | 1,200,000 | |
| | 시상비 | (60,000원*2팀+50,000원*3팀+30,000 원*5팀)*2회 | 840,000 | |
| | 학습부진 요 인별 상담비 | 70,000원*8명*2회 | 1,120,000 | |
| 학교 브랜드 만들기 (진로코칭) | 강사비 | 30,000원*1명*6시간*13주 | 2,340,000 | |
| | | 50,000원*1명*6시간*13주 | 3,900,000 | |
| | 강사교통비 | 20,000원*2명*13회 | 520,000 | 고창 - 전주 |
| | 교구구입 (교재비) | 5,000원*112권*1회 | 560,000 | |
| | 소모품 (문구비) | 350,000원*2회 | 700,000 | |
| | 프로그램 운영 (검사비) | 4,500원*112명*1회 | 504,000 | |
| | 프로그램 운영 (수료증 관련비) | 3,500원*112명*1회 | 392,000 | |
| | 컨설팅 강사 비 | 70,000원*8명*1회 | 560,000 | |
| 학교내 전문적학습공 동체 및 컨설팅 운영 | 컨설팅 강사 교통비 | 30,000원*4명*1회+50,000원*4명*1회 | 170,000 | |
| | 컨설팅 협의 회비 | 3,000원*47명*1회 | 141,000 | |
| | 북 콘서트 도서구입비 | 15,000원*40권*1회 | 600,000 | |
| | 북 콘서트 (업무추진 비) | 13,000원*46명*1회 | 598,000 | |
| | 계 | | 23,000,000 | |

'20 3-1 통섭형 인재양성 통합 프로그램 운영 계획

| 과제 번호 | 지역 | 급 | 설립 (국/공/사) | 학교 번호 | 학교명 | 담당자 | |
|----------|----|---|---------------|----------|----------|-----|---------------|
| | | | | | | 성 명 | 휴대폰 |
| 3-1 | 고창 | 고 | 사립 | 89 | 고창여자고등학교 | 김정민 | 010-5095-3314 |

| 교 장 (성명) | 교 감 (성명) | 학급수 | | | | 학생수 | | | |
|-------------|-------------|-----|-----|-----|----|-----|-----|-----|-----|
| | | 1학년 | 2학년 | 3학년 | 계 | 1학년 | 2학년 | 3학년 | 계 |
| 박형규 | 이예정 | 6 | 6 | 6 | 18 | 112 | 98 | 127 | 337 |

I 운영 목적

1. 학생의 진로·흥미·적성에 따라 인문사회·자연과학·철학·예체능 영역을 통합적으로 운영하여 여러 분야에 대한 통섭 능력 함양
2. 다양한 분야의 독서·토론·발표 등을 통한 수업방법 개선을 통해 수업역량 강화
3. 통섭적 소양을 바탕으로 창의 융합적 사고 능력 배양과 창의적 문제해결 능력 향상

II 운영 방법

1. 통섭형 인재 양성 프로그램에 참여할 학생들을 4월 달 무학년으로 공개 선발
2. 자율동아리 인사동(인문사회) 15명, 사이언스챌린지(과학) 15명, 총30명 선발
3. 인사동과 사이언스챌린지 동아리를 중심으로 독서 토론, 인문학 콘서트, 전문가 특강, 체험활동 등을 1년 동안 연계하여 실시
4. 워크숍 개최를 통해 1년간의 활동을 정리 및 마무리

III 추진과제별 세부 추진계획

1. 독서 토론 세부 추진계획

| 구분 | 내 용 |
|----------------|----------------------------------------------------------------------------------------------------------------------------------------------------|
| 주제 | ▫ 독서 토론 |
| 목적 | ▫ 다양한 분야의 독서를 통해 통섭 능력 함양 ▫ 논리력 향상과 경청능력 향상으로 자신의 표현능력과 소통능력 함양 |
| 세부 운영 계획 | ▫ 학기당 3회, 연 6회 실시 - 대상: 4월에 조성된 자율동아리 두팀(인사동, 사이언스챌린지) 30명 - 5월, 6월, 7월 / 9월, 10월, 11월 - 마지막 주 토요일 - 장소: 학교 1층 회의실 - 내용: 독서 후 토론 활동 |
| 예산 | ▫ 도서구입비: 20,000원*6회*30명=3,600,000원 |

| 구분 | 내 용 |
|----------|-----------------------------------------------------------------------------------------------------------------------------------------------------------------------------------------------------------|
| 집행 계획 | <ul style="list-style-type: none"> ◦ 간식비: 3,000원*6회*30명=540,000원 ◦ 교구구입비(독서 노트, 볼펜, 수정테이프 등): 200,000원*1회=200,000원 |
| 기대 효과 | <ul style="list-style-type: none"> ◦ 혼자서 이해하지 못했던 내용을 정확히 이해하고 파악하여 자신의 생각을 논리적으로 표현하는 능력 향상 ◦ 상대방의 의견을 존중하는 태도로 경청하는 능력향상을 통해 소통과 공감능력 향상 ◦ 소통과 공감을 통해 정신 건강의 회복과 활력 증진 |

2. 인문학 콘서트 세부 추진계획

| 구분 | 내 용 |
|----------------|------------------------------------------------------------------------------------------------------------------------------------------------------------------------------------------------------------------------------------------------------------------------------------------------------------------------------------------------------------------------------------|
| 주제 | ◦ 북카페 또는 인문학 콘서트(강사초빙) |
| 목적 | ◦ 세상에 대한 소통과 공감 능력 향상 |
| 예산 집행 계획 | <ul style="list-style-type: none"> ◦ 강사지급비 <ul style="list-style-type: none"> - 강의비: 200,000원*3시간*1명=600,000원 - 교통비: 100,000원(왕복)*1명=100,000원 ◦ 점심식사비 및 간식비: <ul style="list-style-type: none"> - 간식비: 3,000원*30명=90,000원 ◦ 소모품비(포스트잇, 전지 라벨 등): 100,000원*1회=100,000원 ◦ 현수막: 45,000원*1회=45,000원 |
| 기대 효과 | ◦ 소통과 공감 능력 향상으로 즐겁고 건전한 세상 건설 |

3. 체험활동 세부 추진 계획

| 구분 | 내 용 |
|----------------|----------------------------------------------------------------------------------------------------------------------------------------------------------------------------------------------------------------------------------------------------------------------------------------------------------------------------------------------|
| 주제 | ◦ ‘오감으로 느끼며 세상과 하나되어’ |
| 목적 | ◦ 현장 속에서 생생한 과학 및 인문·사회·역사 철학적 삶 경험 |
| 세부 운영 계획 | <ul style="list-style-type: none"> ◦ ‘오감으로 느끼며 세상과 하나되어’ (2019년의 경우 학생자율선택과제와 협업 ‘따로 또 함께’ 학교 밖 체험학습) - 일시: 2020. 11월 토요일(2주째), 토요일(4주째) - 장소: 과학관, 역사관, 전통시장 등 - 대상: 4월에 조성된 자율동아리 두팀(인사동, 사이언스챌린지) - 인원: 30명 - 내용: 현장체험활동 |
| 예산 집행 계획 | <ul style="list-style-type: none"> ◦ 현장체험활동 <ul style="list-style-type: none"> - 입장료: 2,000원*2회*30명=120,000원 - 간식비: 3,000원*2회*30명=180,000원 - 식사비: 8,000원*2회*30명=480,000원 - 교통비: 800,000원*2일=1,600,000원 ◦ 소모품비(의약품): 90,000원*1회=90,000원 ◦ 현수막: 45,000원*1회=45,000원 |
| 기대 효과 | ◦ 즐겁고 행복한 경험으로 소통과 공감 능력 향상 |

4. 워크숍 세부 추진 계획

| 구분 | 내 용 |
|----------|-----------------------------------------------------------------------------------------------------------------------------------------------------------------|
| 주제 | ▫ 소통하며 공감하는 우리, 즐거운 세상 |
| 목적 | ▫ 1년간의 마무리를 통해 자신과 공동체의식 함양 |
| 세부 운영 계획 | ▫ 워크숍 - 일시: 2020년 12월 마지막 주 토요일 또는 2021년 1월달 둘째주 토요일 - 장소: 본교 회의실 - 대상: 4월에 조성된 자율동아리 두팀(인사동, 사이언스챌린지) - 인원: 30명 - 내용: 1년간 활동에 대한 소견발표 · 토의 및 전시 |
| 예산 집행 계획 | ▫ 점심식사비 및 간식비: - 간식비: 3,000원*30명=90,000원 - 식사비: 8,000원*30명=240,000원 ▫ 여러가지 소모비(전지, 볼펜, 가위, 네임펜, 색깔 싸인펜, 색지 등): 200,000원 ▫ 현수막: 45,000원*1회=45,000원 |
| 기대 효과 | ▫ 서로에 대한 신뢰 형성과 따뜻한 세상 만들기에 기여 |

5. 외부강사 특강 운영 계획

| 순 | 특강일자 및 시간 | 특강 주제 | 강사 | | | 강의료(원) | 비고 |
|---|-------------------------------|---------------------|-------|---------|-----|----------|-----------------|
| | | | 소 속 | 직 위 | 성 명 | | |
| 1 | 2020.06.12.(금) 17:00~19:00 | 세상과 나를 만나는 힘, 관찰 | 프리랜서 | 작가 | ○○○ | 400,000원 | 현수막: 45,000원 |
| 2 | 2020.09.25.(금) 17:00~19:00 | 기생충 같은 이야기 | 단국대학교 | 교수 | ○○○ | 400,000원 | 현수막: 45,000원 |
| 3 | 2020.10.23.(금) 17:00~19:00 | 향토 이야기 | 프리랜서 | 사학 자 | ○○○ | 400,000원 | 현수막: 45,000원 |

IV 기대효과

1. 인문, 사회, 과학, 철학 등 다양한 독서토론 등을 통해 여러 분야를 통섭할 수 있는 능력 향상
2. 같은 세상을 다양한 각도로 볼 수 있는 경험을 통해 창의 융합적 사고 능력 배양하여 창의적 문제 해결 능력 향상
3. 소통과 공감 능력 향상으로 즐겁고 건전한 공동체 세상을 향한 민주 시민 역량 강화

V 2020년도 예산 집행 계획

○ 사업기간 : 2020년 4월 ~ 2021년 2월

○ 세부 집행계획

(단위 : 원)

| 구 분 | 항목 | 산 출 내 역 | 예산액(원) | 비고 |
|-------|----------|--------------------------------------------------------|------------|----|
| 강사비 | 강사비(특강) | 200,000원*3시간*1명=600,000원 200,000원*2시간*3명=1,200,000원 | 1,800,000 | |
| | 강사비(교통비) | 100,000원*4명 | 400,000 | |
| 운영비 | 인쇄비(현수막) | 45,000원*6개 | 270,000 | |
| | 식사비 | 8,000원*1회*30명 | 240,000 | |
| | 간식비 | 3,000원*8회*30명 | 720,000 | |
| | 소모품비 | (200,000원*1회)+(100,000원*1회) | 300,000 | |
| 체험활동비 | 입장료 | 2,000원*2회*30명 | 120,000 | |
| | 간식비 | 3,000원*2회*30명 | 180,000 | |
| | 식사비 | 8,000원*2회*30명 | 480,000 | |
| | 차량 임차료 | 800,000원*2회 | 1,600,000 | |
| | 의약품 | 90,000원*1회 | 90,000 | |
| 교구구입비 | 도서 | 20,000원*6회*30명 | 3,600,000 | |
| | 재료비 | 200,000원*1회 | 200,000 | |
| 계 | | | 10,000,000 | |

'20 3-3 행복한 수업·평가 나눔 프로젝트 운영 계획

| 과제 번호 | 지역 | 급 | 설립 (국/공/사) | 학교 번호 | 학교명 | 담당자 | |
|----------|----|---|---------------|----------|----------|-----|---------------|
| | | | | | | 성 명 | 휴대폰 |
| 3-3 | 고창 | 고 | 사립 | 89 | 고창여자고등학교 | 박희경 | 010-6405-3062 |

| 교 장 (성명) | 교 감 (성명) | 학급수 | | | | 학생수 | | | |
|-------------|-------------|-----|-----|-----|----|-----|-----|-----|-----|
| | | 1학년 | 2학년 | 3학년 | 계 | 1학년 | 2학년 | 3학년 | 계 |
| 박형규 | 이예정 | 6 | 6 | 6 | 18 | 112 | 98 | 127 | 337 |

I 운영 목적

1. 교직원의 교육역량 강화를 통한 교육 경쟁력 제고
2. 새롭게 변화하는 교육환경에 대한 적응력 배양

II 운영 방법

1. 더불어 함께 성장하는 행복한 학교공동체 문화 정착
2. 학생 참여형 중심 수업과 평가 및 기록 일체화 노력

III 세부 추진 계획

1. 세부 추진 계획
2. 교과협의회 구성 현황 및 협의회 계획

| 협의체명 | 구성인원 | 협의횟수 | 협의체명 | 구성인원 | 협의횟수 |
|--------|------|------|--------|------|------|
| 국어과 | 6 | 8 | 과학과 | 4 | 8 |
| 수학과 | 5 | 8 | 예체능과 | 3 | 8 |
| 영어과 | 5 | 8 | 한중 진음과 | 4 | 8 |
| 사회·윤리과 | 6 | 8 | 조리 보건과 | 4 | 8 |

3. 교사 학습공동체(전문적 학습공동체) 구성 현황 및 운영 계획

| 협의체명 | 구성인원 | 협의횟수 | 협의체명 | 구성인원 | 협의횟수 |
|--------|------|------|-----------------|------|------|
| 국어과 | 6 | 2 | 과학과 | 4 | 2 |
| 수학과 | 5 | 2 | 예체능과 | 3 | 2 |
| 영어과 | 5 | 2 | 한중 진음과 | 4 | 2 |
| 사회·윤리과 | 6 | 2 | 조리미술과 | 4 | 2 |
| 교육지원과 | 9 | 2 | 쿠션 독서 교육 연구회 | 13 | 3 |
| 비주열썩킹 | 10 | 3 | | | |

4. 워크숍 등 운영 계획

| 시간 | 2021. 1. 28(목) 1일차 | | 1. 29(금) 2일차 | |
|--------------------|-----------------------------------------------------|-------|-----------------------------------------|----|
| 1교시 09:00~09:50 | (특강) 교사의 내면과 공동체를 세우는 수업 코칭 | 1층회의실 | (협의) 학년별 협의회 학급경영 및 생활지도 방안 | 목포 |
| 2교시 10:00~10:50 | (특강) 교사의 내면과 공동체를 세우는 수업 코칭 | 1층회의실 | (협의) 교과별 협의회 수업 및 평가계획 학력증진 방안 | 목포 |
| 3교시 11:00~11:50 | (특강) 교사의 내면과 공동체를 세우는 수업 코칭 | 1층회의실 | (협의) 부서별 협의회 업무 추진 계획 | 목포 |
| 점심 11:50~1:20 | 점심 | | 점심 | |
| 4교시 1:20~2:10 | (설명회) 2020 전북주요업무 및 학교교육과정 편성 안내 (연구부장) | 1층회의실 | 학교 특색 사업 방안 모색 | |
| 5교시 2:20~3:10 | (연수) 대학 입시 프로그램 작성 안내 (프로그램 담당자) | 1층회의실 | 학사력 편성 | |
| 6교시 이후 3:20~ | 목포 및 진도 일대 역사문화 탐방 | 1층회의실 | 자유 토론 | |

5. 외부강사 특강 계획

| 순 | 특강일자 및 시간 | 특강주제 | 강사 | | | 강의료(원) |
|---|-----------------------------|-----------------------------|---------------|---------|-----|---------|
| | | | 소 속 | 직 위 | 성 명 | |
| 1 | 2021.1.28.(목) 9:00~11:50 | 교사의 내면과 공동체를 세우는 수업코칭 | 좋은수업 코칭연구소 | 연구 원 | 박윤환 | 353,000 |

IV 기대효과

1. 배움이 있는 교실 수업 개선으로 학생 역량 강화 및 행복 교육 실현에 도움
2. 학생참여 중심 수업과 과정 중심 평가로 수업의 활성화에 기여

V 2020년도 예산 집행 계획

○ 사업기간 : 2020년 3월 ~ 2021년 2월

○ 세부 집행계획

(단위 : 원)

| 구 분 | 항목 | 산 출 내 역 | 예산액(원) | 비고 |
|-----------|----------------|----------------|-----------|-------|
| 강사비 | 강사비(특강) | 300,000원*1명 | 300,000 | |
| | 강사비(교통비) | 53,000원*1명*1회 | 53,000 | 고창-서울 |
| 운영비 | 도서구입비 | 15,000원*46권*1회 | 690,000 | |
| 업무 추진비 | 협의회(식사비) | 8,000원*46명*1회 | 368,000 | |
| | 협의회(간식비) | 3,000원*46명*3회 | 414,000 | |
| | 쿠션독서교육연구회(간식비) | 3,000원*13명*3회 | 117,000 | |
| | 비주얼씽킹(간식비) | 3,000원*10명*3회 | 90,000 | |
| 워크숍 | 협의회(식사비) | 8,000원*46명*1회 | 368,000 | |
| 계 | | | 2,400,000 | |

'20 3-4 학교 특색 프로그램 운영 계획

| 과제 번호 | 지역 | 급 | 설립 (국/공/사) | 학교 번호 | 학교명 | 담당자 | |
|----------|----|---|---------------|----------|----------|-----|---------------|
| | | | | | | 성명 | 휴대폰 |
| 3-4 | 고창 | 고 | 사립 | 89 | 고창여자고등학교 | 최성영 | 010-4736-7571 |

| 교장 (성명) | 교감 (성명) | 학급수 | | | | 학생수 | | | |
|------------|------------|-----|-----|-----|----|-----|-----|-----|-----|
| | | 1학년 | 2학년 | 3학년 | 계 | 1학년 | 2학년 | 3학년 | 계 |
| 박형규 | 이예정 | 6 | 6 | 7 | 19 | 112 | 98 | 127 | 337 |

| | |
|----|----------|
| 주제 | 고창 생태 탐구 |
|----|----------|

I 운영 목적

1. 고창의 생태 탐구로 과학적 사고와 지역사회 공헌
2. 거꾸로 교실 및 비주열썬킹 수업 지원으로 자기 주도 학습 능력 향상

II 운영 방법

1. 고창 생태 탐구와 과학 실험 실습으로 진로 탐색 기회 확대
2. 거꾸로 교실, 비주열 썬킹 등 수업 지원으로 학생참여 중심수업 전개

III 추진과제별 세부 추진계획

1. 과학 실험 교실 세부 추진계획

| 구분 | 내 용 |
|----------------|------------------------------------------------------------------------------------------------------------------------------------------------------------------------------------------------------------------------------------------------------------------------------------------------------------------------------------------------------------------------------------------------------------------------------------------------------------------------------------------------------------------------------------------------------------------------------------------------------------------------------------|
| 주제 | ▫ 과학 실험 교실 |
| 목적 | ▫ 해부 실습과 여러 가지 생물실험, 체험활동 등을 통해 자신의 진로와 맞는 전공 과목에 대한 관심과 과학적 지식을 고취 |
| 세부 운영 계획 | <ul style="list-style-type: none"> ▫ 고창 생태 탐구 <ul style="list-style-type: none"> -일시: 2020.4.20.(월)~12.18.(금) -장소: 과학실 및 모양성 -대상: 과학동아리 -내용: 고창의 생태계 탐구 ▫ 재능기부 봉사활동 <ul style="list-style-type: none"> -일시: 2020.5.2.(토) 고창초 -장소: 고창초등학교 -대상: 고창관내 초등학교생 -내용: 동식물 채집, 생물의 DNA 탐구, 동물의 내부 구조 알아보기 등 ▫ 대학 연계 체험활동 <ul style="list-style-type: none"> -일시: 2020.5.14.(목) -장소: 고려대학교 자연과학과 탐방 -대상: 과학 동아리 및 신청자 30명 -내용: 자연계열 전공학과 탐방, 선배와의 만남 ▫ 기타 과학 체험활동 |

| 구분 | 내 용 |
|----------------|---------------------------------------------------------------------------------------------------------------------------------------------------------------------------------------------------------------------------------------------------------------------------------------------------------------------------------------|
| | <ul style="list-style-type: none"> -일시: 2020.7.17(금)~10.23.(금) -장소: 과학실 및 모양성 -대상: 과학 동아리 및 희망자 -내용: 고창의 생태 탐구 |
| 예산 집행 계획 | <ul style="list-style-type: none"> ▫ 고창 생태탐구 체험활동 실험용 재료 구입: 100,000원*1회=100,000원 ▫ 재능기부 봉사활동: 채집도구 셋트, DNA모형 만들기 셋트 등 10,000원*20개*1회=200,000원 ▫ 대학 연계 체험활동: 차량비 800,000원*1회=800,000원 식비 8,000원*30명*1회=240,000원 간식비 3,000원*30명*1회=90,000원 ▫ 기타 체험활동비: 도서 및 자료구입비 70,000원*1회=70,000원 |
| 기대 효과 | <ul style="list-style-type: none"> ▫ 과학 교과의 흥미를 지속적으로 유발하여 진로 탐색 기회 확대 |

2. 거꾸로 교실 및 비주얼 씽킹 수업 세부 추진계획

| 구분 | 내 용 |
|----------------|------------------------------------------------------------------------------------------------------------------------------------------------------------------------------------------|
| 주제 | ▫ 거꾸로 교실 및 비주얼 씽킹 수업 |
| 목적 | <ul style="list-style-type: none"> ▫ 예습을 통한 자기주도 학습 능력 배양 ▫ 다양한 학생 참여 활동 수업 전개 |
| 세부 운영 계획 | <ul style="list-style-type: none"> ▫ 거꾸로 교실 및 비주얼 씽킹 수업 운영 -일시: 2020.4.13.(월)~12.30.(수) -대상: 전교생 -인원: 337명 -내용: 거꾸로 교실 및 비주얼 씽킹 수업 전개 |
| 예산 집행 계획 | <ul style="list-style-type: none"> ▫ 운영비(자료제작): 6,000원*70명*1회=420,000원 ▫ 교구구입비: 20,000원*13개*1회=260,000원 ▫ 소모품 문구류: 60,000원*2회=120,000원 |
| 기대 효과 | <ul style="list-style-type: none"> ▫ 다양한 학생 참여 수업 방법으로 자기 주도 학습 능력 배양 |

IV 기대효과

1. 고창 생태 탐구로 과학 교과의 흥미를 지속적으로 유발하여 진로 탐색 기회 확대
2. 다양한 학생 참여 수업 방법으로 자기 주도 학습 능력 배양

V 2020년도 예산 집행 계획

○ 사업기간 : 2020년 3월 ~ 2021년 2월

○ 세부 집행계획

(단위 : 원)

| 구 분 | 항목 | 산 출 내 역 | 예산액(원) | 비고 |
|-----------------------------|-----------------|----------------|-----------|-------|
| 과학실 험교실 운영비 | 실험용 재료구입 | 100,000원*1회 | 100,000 | |
| | DNA모형 만들기 세트 | 10,000원*20개*1회 | 200,000 | |
| | 대학탐방 차량비 | 800,000원*1회 | 800,000 | |
| | 식비 | 8,000원*30명*1회 | 240,000 | |
| | 간식비 | 3,000원*30명*1회 | 90,000 | |
| | 도서 및 자료구입비 | 70,000원*1회 | 70,000 | |
| 거꾸로 및 비주열 썬킹 수업 | 운영비(자료제작) | 6,000원*70명*1회 | 420,000 | 수업 교재 |
| | 교구구입비 | 20,000원*13개*1회 | 260,000 | |
| | 소모품(문구류) | 60,000원*2회 | 120,000 | |
| 계 | | | 2,300,000 | |

'20 5-2 고교학점제 관련 학생 · 학부모 · 교원 연수 계획

| 과제 번호 | 지역 | 급 | 설립 (국/공/사) | 학교 번호 | 학교명 | 담당자 | |
|----------|----|---|---------------|----------|----------|-----|---------------|
| | | | | | | 성 명 | 휴대폰 |
| 5-2 | 고창 | 고 | 사립 | 89 | 고창여자고등학교 | 배희라 | 010-6627-4399 |

| 교 장 (성명) | 교 감 (성명) | 학급수 | | | | 학생수 | | | |
|-------------|-------------|-----|-----|-----|----|-----|-----|-----|-----|
| | | 1학년 | 2학년 | 3학년 | 계 | 1학년 | 2학년 | 3학년 | 계 |
| 박형규 | 이예정 | 6 | 6 | 6 | 18 | 112 | 98 | 127 | 337 |

I 연수 운영 계획

| 순 | 연수일자 및 시간 | 연수주제 | 연수강사 | | | 참석자 | |
|---|------------------------------|-----------|------------|-----|---------|----------------------|-----|
| | | | 소 속 | 직 위 | 성 명 | 대 상 | 인원 |
| 1 | 2020.9.22.(화) 14:00~16:00 | 고교학점제의 이해 | 전주고등 학교 | 교 사 | 송은 영 | 학 생 · 학부모 · 교원 | 100 |

II 2020년도 예산 집행 계획

○ 사업기간 : 2020년 3월 ~ 2021년 2월

○ 세부 집행계획

(단위 : 원)

| 구 분 | 항목 | 산 출 내 역 | 예산액(원) | 비고 |
|-----|---------|-------------|---------|----|
| 강사비 | 강사비(특강) | 100,000원*1명 | 100,000 | |
| 운영비 | 자료제작 | 4,000원*100부 | 400,000 | |
| 계 | | | 500,000 | |

| | |
|----------|---|
| 안전 번호 | 8 |
|----------|---|

제출일자 : 2020년 4월 1일
제 출 자 : 고창여자고등학교장
담 당 자 : 정지연

2019학년도 발전기금 결산 및 집행결과 보고

1. 세입세출 결산 총괄표

가. 세입액: 27,097,215원
나. 세출액: 22,350,400원
다. 잔 액: 4,746,815원

2. 세입 결산 내역

| 사업명 | 이월금 및 이자수입 | 접수액 | 계 |
|------------------|---------------|------------|------------|
| 석천재단 고창종합병원 장학금 | 0 | 3,750,000 | 3,750,000 |
| 제이와이북스 장학금 | 0 | 2,000,000 | 2,000,000 |
| 김경미 장학금 | 2,000,000 | 2,000,000 | 4,000,000 |
| 참바다 장학금 | 1,500,000 | 2,000,000 | 3,500,000 |
| 김주영(김영구) 장학금 | 0 | 2,000,000 | 2,000,000 |
| 이장자녀 장학금 | 0 | 3,498,000 | 3,498,000 |
| NH투자증권 희망나무 장학금 | 0 | 1,202,400 | 1,202,400 |
| 한국검인정교과서협회 장학금 | 0 | 1,000,000 | 1,000,000 |
| 참빛솔라에너지 장학금 | 1,500,000 | 0 | 1,500,000 |
| 은하수회 장학금 | 0 | 2,000,000 | 2,000,000 |
| 강현옥 장학금 | 0 | 1,000,000 | 1,000,000 |
| 오거리당산제보존회 장학금 | 0 | 1,000,000 | 1,000,000 |
| 법무부법사랑위원고창지구 장학금 | 0 | 600,000 | 600,000 |
| 이월사업 | 44,845 | 1,970 | 46,815 |
| 합 계 | 5,044,845 | 22,052,370 | 27,097,215 |

3. 세출 결산 내역

| 사업명 | 세입액 | 세출내역 | 잔 액 |
|------------------|------------|------------|-----------|
| 석천재단 고창종합병원 장학금 | 3,750,000 | 3,750,000 | 0 |
| 제이와이북스 장학금 | 2,000,000 | 2,000,000 | 0 |
| 김경미 장학금 | 4,000,000 | 2,000,000 | 2,000,000 |
| 참바다 장학금 | 3,500,000 | 3,500,000 | 0 |
| 김주영(김영구) 장학금 | 2,000,000 | 300,000 | 1,700,000 |
| 이장자녀 장학금 | 3,498,000 | 3,498,000 | 0 |
| NH투자증권 희망나무 장학금 | 1,202,400 | 1,202,400 | 0 |
| 한국검인정교과서협회 장학금 | 1,000,000 | 1,000,000 | 0 |
| 참빛솔라에너지 장학금 | 1,500,000 | 1,500,000 | 0 |
| 은하수회 장학금 | 2,000,000 | 2,000,000 | 0 |
| 강현옥 장학금 | 1,000,000 | 1,000,000 | 0 |
| 오거리당산제보존회 장학금 | 1,000,000 | 0 | 1,000,000 |
| 법무부법사랑위원고창지구 장학금 | 600,000 | 600,000 | 0 |
| 이월사업 | 46,815 | 0 | 46,815 |
| 합 계 | 27,097,215 | 22,350,400 | 4,746,815 |

| | |
|----------|---|
| 안전 번호 | 9 |
|----------|---|

제출일자 : 2020년 4월 1일
제 출 자 : 고창여자고등학교장
담 당 자 : 정지연

학교운영위원회 연간 활동계획

| 월 | 활동계획 | 관련근거 | 시행부서 | 비고 |
|---|----------------------------------------------|--------------------------------------------|-------------|----------------|
| 2 | ○운영위원회 규정정비 (학생 수 변동에 따른 위원정수 등) | 각 학교운영위원회규정 | 민주시민 교육과 | 해당학교 |
| | ○학교안전사고 예방에 관한 학교 계획 | 학교안전법 제4조제6항, 같은법 시행령 제6조 | 정책공보 담당관 | 해당학교 |
| | ○교육과정 운영계획안 심의(유·초·중·고) | 유아교육법 192조의 4, 초·중등교육법 제32조 | 학교교육과 | |
| | ○학교급식 운영 계획안 | 초·중등교육법 제32조 | 인성건강과 | |
| | ○기숙사 운영 계획안 | 초·중등교육법 제32조 | 행정과 | |
| | ○학교회계 예산안 심의 (차기년도 본예산, 정리추경예산) | 초·중등교육법 제32조 | 예산과 | |
| | ○학교운영지원비 조성·운용 및 사용에 관한 사항 | 초·중등교육법 제32조 | 예산과 | 고등학교 |
| | ○학교발전기금 조성 계획 수립 | 초·중등교육법 제32조 | 예산과 | |
| | ○방과후학교 연간운영계획 수립 | 초·중등교육법 제32조 | 교육혁신과 | 12월 ~ 2월 |
| 4 | ○학교운영위원회 연간활동계획서 | 전라북도 도립학교 운영위원회 설치·운영에 관한 조례 제15조제3항 | 민주시민 교육과 | |
| | ○학교회계 결산안 (학교실정에 따라 6월까지 심의가능) | 초·중등교육법 제32조 | 예산과 | 4월~6월 |
| | ○예결산소위원회 구성 | | | 3월~4월 |
| | ○급식소위원회 구성 | | | 3월~4월 |
| | ○학교발전기금 결산 및 집행결과 보고 | 초·중등교육법 제32조 | 예산과 | 3월~4월 |
| | ○현장학습 및 수련활동계획안 | 초·중등교육법 제32조 | 인성건강과 | 해당학교, 2월~4월 |
| | ○수학여행계획안 | 초·중등교육법 제32조 | 인성건강과 | 해당학교, 2월~4월 |
| | ○앨범제작안 심의 | 초·중등교육법 제32조 | 인성건강과 | |
| | ○추가경정예산안 심의 | 초·중등교육법 제32조 | 예산과 | 수시 |
| | ○교원능력개발평가관리위원회 운영 규정 개정 | 교원등의 연수에 관한 규정 제22조 | 교원인사과 | 필요시 |
| 8 | ※ 운영위원 연수실시: 학교운영위원회 전반사항 | 초·중등교육법 제34조의2 | 민주시민 교육과 | 필요시 |
| | ○대입 특별전형 중 학교장 추천에 관한 사항 (수시모집 기간 중 8~9월) | 초·중등교육법 제32조 | 학교교육과 | 해당학교 |
| | ○익년도 교과용 도서 및 교육자료의 선정안 | 초·중등교육법 제32조 | 학교교육과 | 해당학교 |
| 9 | ○교복 및 체육복 선정안 심의(동복) | 초·중등교육법 제32조 | 인성건강과 | 해당학교 |
| | ○대입 특별전형중 학교장 추천에 관한 사항 | 초·중등교육법 제32조 | 학교교육과 | 해당학교 |

☞ 위 심의사항에 대하여 사립학교의 학교운영위원회는 자문의 역할을 함

☞ 상기자료는 추후 학사일정 변동에 의하여 달라질수 있음

| | |
|----------|----|
| 안전 번호 | 10 |
|----------|----|

제출일자 : 2020년 4월 1일
제 출 자 : 고창여자고등학교장
담 당 자 : 정지연

예결산소위원회 구성

1. 소위원회의 구성·운영

● 소위원회의 개념

- 안전에 대한 사전 조사, 자료수집, 검토 등을 통하여 학교운영위원회 안전 심사의 전문성과 효율성을 제고하기 위해 학교운영위원회에 학교급식소위원회와 예·결산소위원회를 두어야 하며 그 밖에 필요한 경우 분야별 소위원회를 둘 수 있다.

● 소위원회 설치와 운영

- 소위원회의 구성 및 운영에 필요한 사항은 국립학교의 경우에는 학칙으로, 공립학교의 경우에는 시·도의 조례로 정한다.
- 소위원회는 다양한 영역의 안전을 심층적으로 검토할 수 있도록 하여 학교운영위원회 심의 과정을 내실화할 수 있다.
- 필요시 소위원회에 일반 학부모, 외부 전문가, 교직원, 학생의 참여가 가능하다.

● 소위원회의 종류

- 학교급식소위원회와 예·결산소위원회를 반드시 설치·운영하여야 한다.
(다만, 학생수 100명 미만인 학교는 예·결산소위원회를 구성하지 않을 수 있다.)
- 그 밖에 교육과정소위원회 등 분야별 소위원회를 학교의 실정에 맞게 구성·운영할 수 있다.

● 소위원회의 운영 방법

상임위원회로 운영하는 유형

- 학교운영위원회 심의·자문사항 중에 학교급식, 학교의 예·결산 등 중요분야에 관하여 미리 소위원회를 구성하여 안전이 접수되면 본회의 전에 필수적으로 소위원회 심사를 거치게 하는 유형이다.

임시위원회로 운영하는 유형

- 안전 접수 후 본회의 개최전에 위원장이 소위원회의 구성여부와 구성위원을 임의로 정하는 유형과 본회의 개최 후 회의 진행과정에서 위원장이나 위원들의 요구로 소위원회의 구성을 결정하고 위원을 선출하는 유형이 있다.

● 소위원회가 있는 경우의 안전처리


- 소위원회에 본회의의 권한을 위임하거나 소위원회에서 결정한 사항을 본회의를 생략하고 학교운영위원회의 심

의사항으로 결정할 수는 없다. 소위원회는 본회의의 안건심의·자문을 돕기 위한 사전자료 조사기구이므로 **본회의는 반드시 개최하여야 한다.**

2. 통합위원회 설치 운영

가. 근거

○ 각급학교의 각종 위원회 정비계획 수립 (행정과-6365, 2012. 6. 29.)

| 통합 위원회명 | 관련 위원회명 | 소관부서 | 설치근거 |
|----------------------------------------------------------------------------------|-------------------------------------------------------------------------------------------------------------------------------------------|----------------|----------------------------------------|
| 1. 학교운영위원회 ◦ 목적: 주요 학교운영사항 심의 ◦ 소위원회의 운영을 위한 절차는 소위원회 규정으로 정함 |  <학교운영위원회로 통합운영> ◦ 예결산소위원회 ◦ 학교급식소위원회 | 교원인사과 인성건강과 | ◦ 전라북도 도립학교 운영위원회 설치·운영에 관한 조례 제16조 |

※ **통합 위원회** : 성격 및 구성요건이 유사한 **관련 위원회**를 통합하여 운영(관련 위원회의 명칭·기능은 유지)

⇒ 관련 위원회에서는 사업 특성에 따라 **간사(관련업무 담당자 등)**를 둘 수 있으며 **관련 법령 및 심의 내용에 따라 필요시** 교사, 학생, 학부모, 외부인원 등 추가 위원 위촉 운영 가능

붙임. 예결산소위원회규정안 1부. 끝.

예·결산소위원회 규정(안)

제1조(목적) 이 규정은 전라북도 도립학교 운영위원회 설치·운영에 관한 조례 제16조 및 고창여자고등학교운영위원회규정 제15조에 따라 예·결산소위원회(이하 "위원회"라 한다)의 설치·운영에 관하여 필요한 사항을 정함을 목적으로 한다.

제2조(기능) 위원회는 학교회계 예산 및 결산, 학교발전기금의 효율적인 운영을 위하여 다음 각 호의 사항을 검토·자료수집·조사하여 심사 후 학교운영위원회에 보고한다.

1. 학교회계 예산편성 및 결산에 관한 사항(단, 추가경정예산 제외)
2. 학교발전기금 조성·운용에 관한 사항
3. 기타 학교운영위원회에서 위임한 학교회계 예산 및 결산에 관한 사항

제3조(구성) ① 위원회는 위원장 및 부위원장 각 1인을 포함한 4명으로 한다.

② 위원장과 부위원장은 위원 중에서 각각 호선하며 간사는 위원 중에서 위원장이 지명한다.

③ 위원은 다음 각 호의 자중에서 학교운영위원회의 의결로 정한다.

1. 학교운영위원회 위원
2. 교직원

④ 학교별 실정과 여건에 따라 위원회 구성원, 규모, 성격 등을 충분히 고려하여 학교운영위원회의 의결로 학교운영위원회와 통합하여 운영할 수 있다.

⑤ 학생수 100명 미만인 학교는 예·결산소위원회를 구성하지 않을 수 있다.

제4조(위원의 임기) 위원의 임기는 1년으로 하며, 연임할 수 있다.

제5조(위원장 등의 직무) ① 위원장은 위원회를 대표하고, 위원회의 업무를 통할한다.

② 부위원장은 위원장을 보좌하며, 위원장이 부득이한 사유로 직무를 수행할 수 없는 때에는 그 직무를 대행한다.

③ 간사는 위원회의 사무를 처리를 담당한다.

제6조(회의 등) ① 회의소집은 위원장 또는 재적위원 3분의 1이상의 요구가 있을 때 위원장이 소집한다.

② 위원회 회의는 재적위원 과반수의 출석으로 개의하고, 출석위원 과반수의 찬성으로 의결한다.

제7조(심사보고서 제출 및 보고) 위원회는 안건 심사 후 심사보고서를 작성하여 학교운영위원회에 제출하고, 위원회장은 심사의견을 보고한다.

제8조(운영세칙) 이 규정에서 정하지 아니한 위원회의 운영에 관하여 필요한 사항은 소위원회의 의결로 정한다.

부 칙

제1조 본 규정은 2017년 4월 5일부터 시행한다.

| | |
|----------|----|
| 안전 번호 | 11 |
|----------|----|

제출일자 : 2020년 4월 1일
제 출 자 : 고창여자고등학교장
담 당 자 : 정지연

학교운영위원 연수

학교운영위원회의 개념

■ 학교운영위원회의 개념

학교운영위원회는 학부모, 교원, 지역사회 및 학생의 요구를 학교교육에 적극 반영함으로써 학교운영에 대한 정책결정의 민주성·합리성·투명성을 제고하고, 학교의 자율성과 책무성을 강화하는 제도이다.

. 국·공립 및 사립학교 운영위원회 비교

| 국 · 공 립 학 교 | 사 립 학 교 |
|-------------|----------|
| 심의기구 | 필수적 자문기구 |

학교운영위원회의 구성

■ 학교운영위원회의 구성

- 학교운영위원회는 학부모위원, 교원위원, 지역위원으로 구성한다.

| | |
|-----------|----------------------|
| 학 부 모 위 원 | 해당 학교의 학부모를 대표하는 자 |
| 교 원 위 원 | 해당 학교의 교원을 대표하는 자 |
| 지 역 위 원 | 학교운영에 이바지하고자 하는 지역인사 |

■ 학교운영위원회 구성 요소

● 위원장 및 부위원장

- 위원장은 학교운영위원회의 대표로서 의사정리 및 질서유지 책임자이다. 정기회·임시회 소집공고, 의사일정의 작성·변경, 의안의 담당소위원회 심의 회부, 집행부서의 심의의안 이송, 건의사항 처리결과 통보 등의 권한을 갖는다. 개의·정회·산회 및 유회는 위원장이 선포하며, 위원이 위원장의 허가 없이 발언하거나 의제를 벗어난 발언을 할 때에는 위원장이 그 위원에게 주의를 주거나 발언을 중지시킬 수 있다. 위원장은 회의록 작성 내용을 확인하고 서명하며 부위원장에게 위원장의 직무를 대행하게 할 수 있다.
- 부위원장은 위원장 유고 시 직무를 대행한다.

● 운영위원

- 학교운영의 의사 결정에 참여한다.

● 소위원회 및 산하단체

- 안건에 대한 사전 조사, 자료수집, 검토 등을 통하여 학교운영위원회 안건 심사의 전문성과 효율성을 높이기 위하여 소위원회를 구성할 수 있다.
- 학교운영위원회는 학부모 등으로 구성되는 학교 내외의 각종 자생조직을 산하단체로 둘 수 있다. 자생조직은 학교운영위원회와 유기적으로 협력하여야 하며, 그 대표자는 학교운영위원회의 허가를 얻어 운영위원회에 출석하여 발언할 수 있다.

● 간사

- 학교운영위원회의 소집, 개최, 심의, 회의기록 등과 관련된 운영위원회의 제반 사무를 처리한다.
- 우리도의 경우 공립학교는 조례 제17조의 규정에 의거 행정실 책임자를 당연직 간사로 한다.(사립학교는 정관에 의함)

학교운영위원회 권한과 의무

■ 학교운영위원회 위원의 권한

● 학교운영 참여권

- 학교운영위원은 학교운영위원회를 통하여 학교의 운영에 참여할 권리가 있다. 즉, 학교운영위원들은 자신이 대표하는 학부모, 교직원, 지역사회의 다양한 요구를 수렴하여 학교운영위원회에 제안하고 건의할 수 있다. 학교운영위원들의 참여는 개인적 지위에서가 아니라 각 분야의 대표라는 공적(公的) 지위에 근거한 것이므로 반드시 학교운영위원회를 통하여 이루어져야 한다.

● 중요사항 심의·자문권

- 학교운영위원들은 『초·중등교육법』 제32조에서 정한 학교운영에 관한 중요사항을 질의, 토론 및 표결 과정을 통해 심의·자문할 권한이 있다.

● 보고 요구권

- 학교장이 학교운영위원회의 심의결과와 다르게 시행하고자 할 때, 그리고 학교운영에 중대한 차질이 예상되거나 천재지변 등 불가항력적인 사유로 심의·자문을 거치지 아니하고 시행한 경우에는 관련사항과 그 사유를 지체 없이 학교운영위원회와 관할청에 서면으로 보고하도록 한다.
- 학교장은 학교운영위원회 심의결과를 시행하지 아니하는 경우, 심의를 거쳐야 할 사항을 심의를 거치지 아니하고 시행한 경우, 또는 심의결과와 다르게 시행하고자 하는 경우에는 관련사항과 그 사유를 지체 없이 운영위원회와 관할청에 서면으로 보고하도록 한다.

● 시정명령 신청권

- 학교장이 학교운영위원회 심의 결과와 다르게 시행하거나, 심의·자문 사항임에도 절차를 거치지 아니하고 시행한 경우 위원회 의결로 전라북도교육감 또는 교육지원청의 교육장에게 신청할 수 있다. (조례 제10조의2)

■ 학교운영위원회 위원의 의무

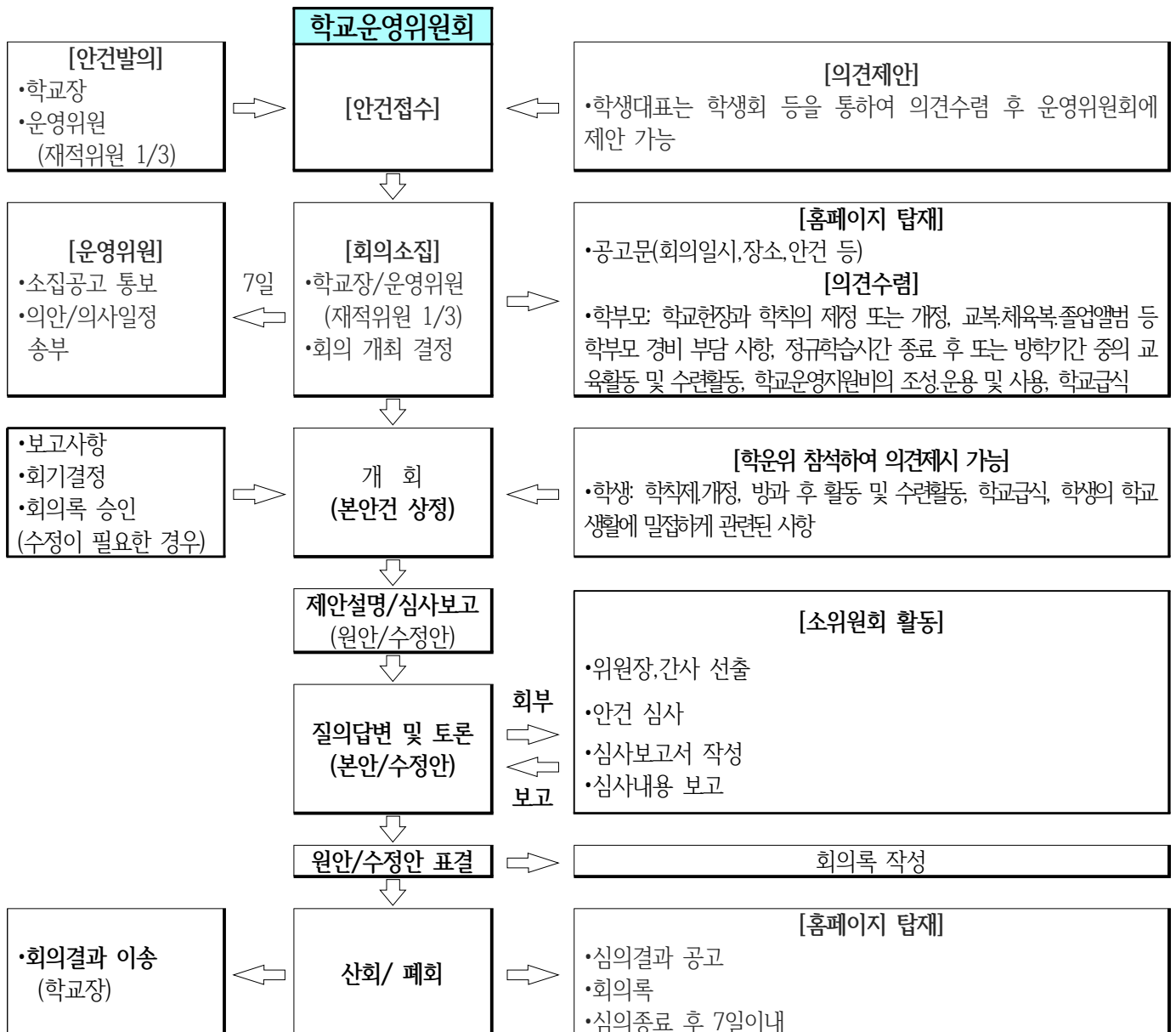
● 회의 참여의 의무

- 학교운영위원은 학교운영위원회 회의에 성실히 참여하여야 한다.

● 지위남용 금지의 의무

- 학교운영위원회 위원이 그 지위를 남용하여 해당 학교와의 거래 등을 통하여 재산상의 권리·이익을 취득하거나 다른 사람을 위하여 그 취득을 알선한 경우에는 운영위원회 의결로 그 자격을 상실하게 할 수 있다.
- 학교운영위원회 위원은 학교운영위원회 활동의 대가로 반대급부의 성격을 띤 보수나 수당을 요구할 수 없다.

2 회의진행 및 절차



| | |
|----------|----|
| 안전 번호 | 12 |
|----------|----|

제출일자 : 2020년 4월 1일
제 출 자 : 고창여자고등학교장
담 당 자 : 성 건 기

진학실 학력증진 운영계획

1. 제안이유

- 가. 기초 학력과 자기 주도적 학습능력 신장
- 나. 배움 중심의 학습능력 구축
- 다. 학력 신장 및 진학지도 활동의 활성화

2. 관련근거

- 가. 초중등교육법 제32조, 조례 제9조
- 나. 고창여자고등학교 학교운영위원회 규정 제8장

3. 주요내용

- 가. 총예산: 16,800,000원
- 나. 총시수: 450시간

붙임. 진학실 학력증진 운영계획 1부. 끝.

진학실 학력증진 운영 계획

가. 목적

- 자기 주도적 학습능력 신장
- 배움 중심의 학습능력 다지기
- 학력 신장·진학지도 활동의 활성화

나. 기본방향

- 학력 신장 및 대입 진학지도 활동 지원
- 자기 주도적 학습능력 향상을 위한 프로그램 운영 지원

다. 사업내용

- 학습 동기 유발을 위한 프로그램 운영
- 학생과 교사의 관계 개선 프로그램 운영
- 수험정보·자료집 등 진학지도 자료 구입·제작비
- 학생 교육 활동 지원비(진학·진로 상담 활동, 학력 신장을 위한 교수·학습 지도수당, 방학 중 학력 신장 관련 방과 후 학교 프로그램 지도수당 등)

라. 학력신장 예산 편성

- 예산 편성 재원
 - ▶ 학교기본운영비(단위학교 자체적으로 편성)
- 예산 편성 권장 기준
 - ▶ 일반계 고교
 - 1, 2, 3학년 보통학급수(16학급) × 1,000,000원
 - ▶ 특성화고 : 학급당(2학급) × 400,000원

마. 기대효과

- 학력 신장에 대한 학교의 자발성과 책무성 강화
- 학교의 실정과 특성에 맞는 학력 신장 추진으로 학력 향상

바. 예산 사용 계획

| 세부 사업 | 세부 항목 | 산출 내역 | 금년 예산 | |
|----------|------------|-------------|-----------------|------------|
| | | | 산출식(단가*물량*회수) | 요구 액 |
| 창의 교육 운영 | 진학실 학력 증진비 | 교육 활동 지도 수당 | 30,000*45시간*10월 | 13,500,000 |
| 창의 교육 운영 | 진학실 학력 증진비 | 자료제작 및 유지보수 | 400,000*4분기 | 1,600,000 |
| 창의 교육 운영 | 진학실 학력 증진비 | 정보수집 및 시찰여비 | 1,000,000*1회 | 1,000,000 |
| 창의 교육 운영 | 진학실 학력 증진비 | 기타 운영비 | 700,000*1회 | 700,000 |
| 합계 | | | | 16,800,000 |