

건축물 석면 지도

[장수중학교(본관)]

전북 장수군 장수읍 호비로 68



(주) 알 파 석 면 연 구 소

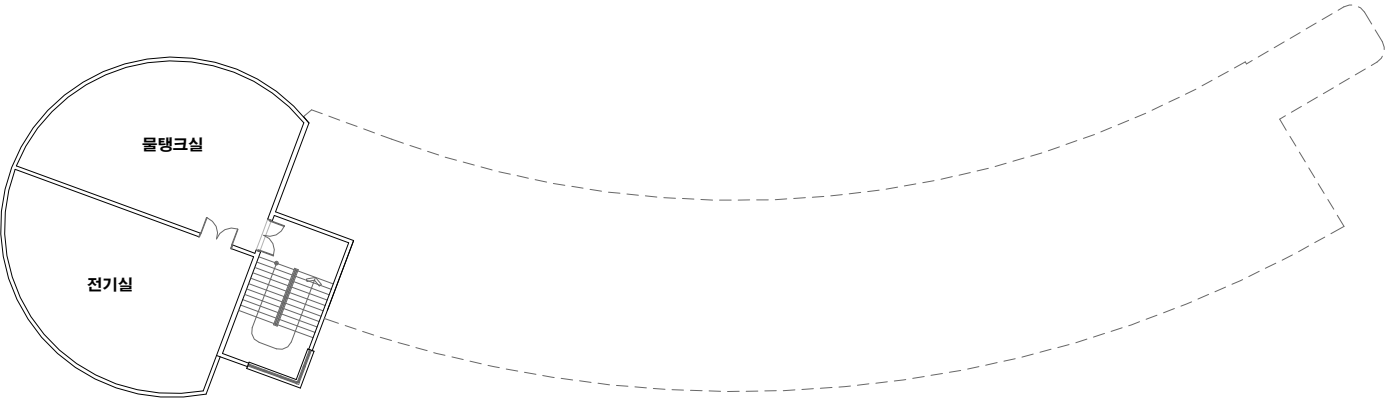
Alpha an institute

전주시 덕진구 들사평서로 12(덕진동1가)

TEL: (063) 291-8836

FAX: (063) 291-8332

장수중학교(본관) 지하1층



건축자재별 그림 범례

천장재	바닥재
벽 재	보온재
배관재	기타물질
폼질재	내화피복재
지붕재	칸막이
비석면	

*건축자재 인식표

시료 번호	
시료 위치	건축자재 (촬영일)

석면 함유 시료

시료 번호	
시료 위치	건축 자재

석면 비함유 시료

*건 축 물 명 :
장수중학교(본관)

*건축물 소재지 :
전북 장수군 장수읍
호비로 68

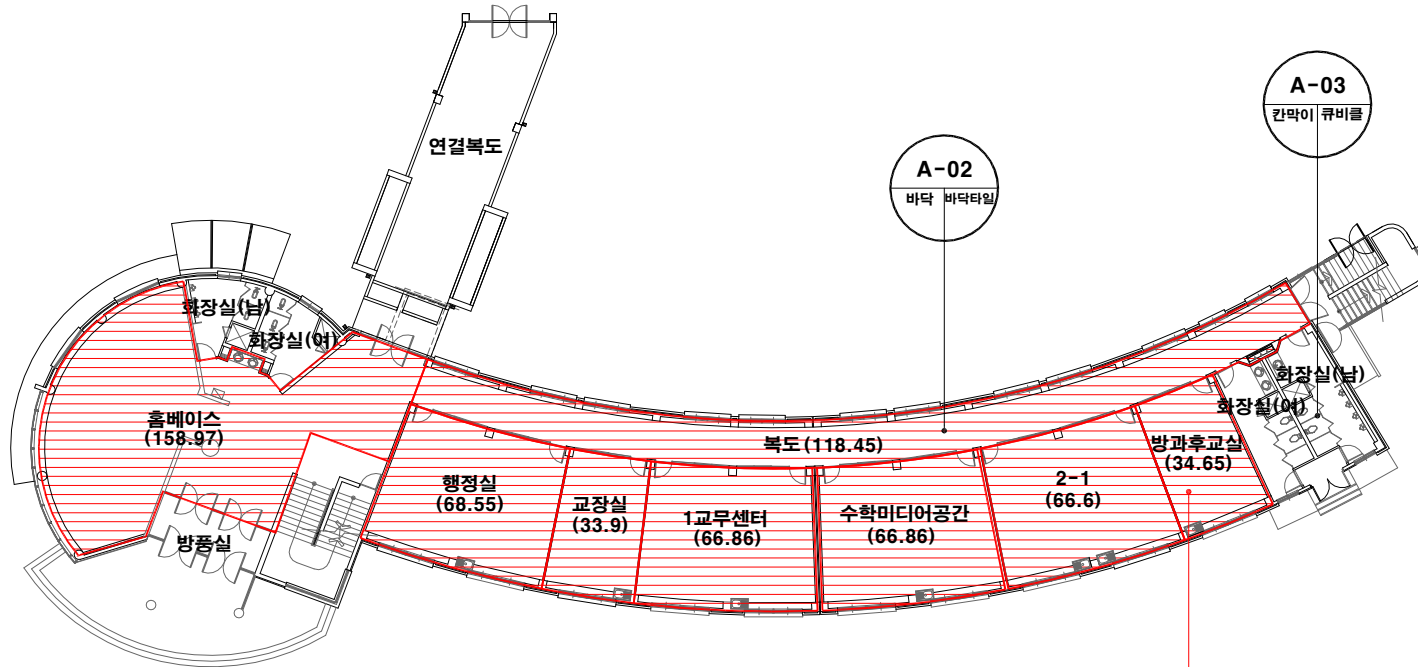
*도 면 번 호:
14-08-28-01

*석면 조사 기관:
(주)알파석면연구소

*석면 분석 기관:
(주)알파석면연구소

*조사일자:
2014.08.28.

장수중학교(본관) 1층



건축자재별 그림 범례



*건축자재 인식표

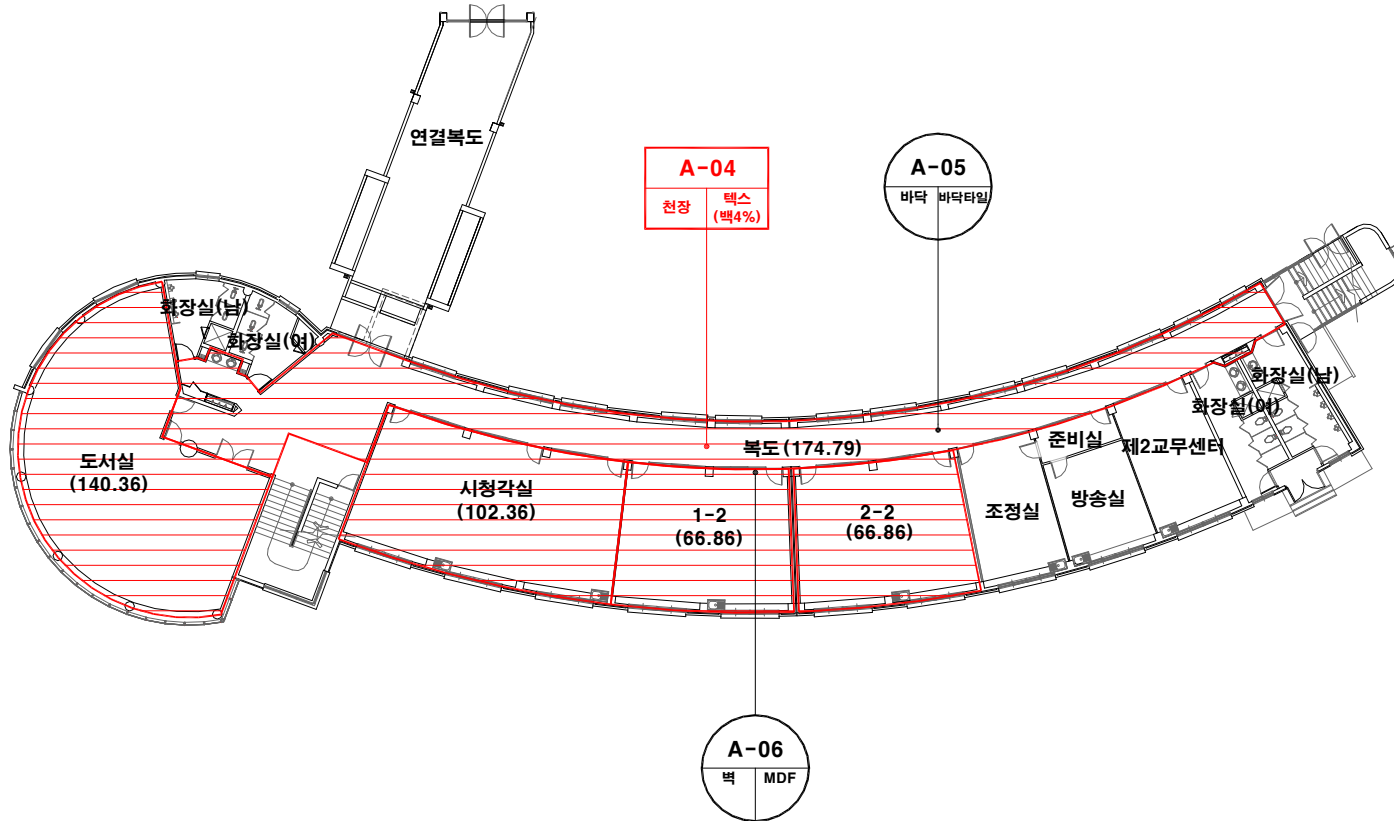
시료 번호
시료 위치 건축자재 (필수물)
석면 함유 시료

시료 번호
시료 위치 건축자재
석면 비함유 시료

- *건축물명: 장수중학교(본관)
- *건축물소재지: 전북 장수군 장수를호비로 68
- *도면번호: 14-08-28-02
- *석면조사기관: (주)알파석면연구소
- *석면분석기관: (주)알파석면연구소
- *조사일자: 2014.08.28.

시료 번호	시료 채취 위치	건축 자재	동일 물질 구역	면적(m ²), 부피(m ³), 길이(m)	석면종류	석면함유량(%)	위해성평가점수	위해성등급	관리 방안
A-01	1층 방과후 교실 천장	텍스	1층 복도, 행정실, 교장실, 수확미디어공간, 2-1, 방과후교실, 1교무센터, 홀베이스 천장	614.84 m ²	백석면	4%	8	낮음	<석면함유 건축자재의 잠재적인 손상 가능성이 낮은 상태> 1)비산성과 손상이 동시에 있는 경우 손상에 대한 보수 2)석면함유 건축자재 또는 설비에 대한 지속적인 유지관리 3) 석면함유 건축자재 또는 설비가 손상되었을 경우 즉시 보수 4)석면함유 건축자재를 인위적으로 손상시키지 않도록 함 5) 전기공사, 배선공사등 건축물 유지보수 공사시 석면함유설비 또는 자재가 훼손되어 석면이 비산되지 않도록 작업수행

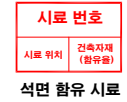
장수중학교(본관) 2층



건축자재별 그림 범례



*건축자재 인식표



*건축물명 : 장수중학교(본관)
 *건축물 소재지 : 전북 장수군 장수를호비로 68
 *도면번호 : 14-08-28-03

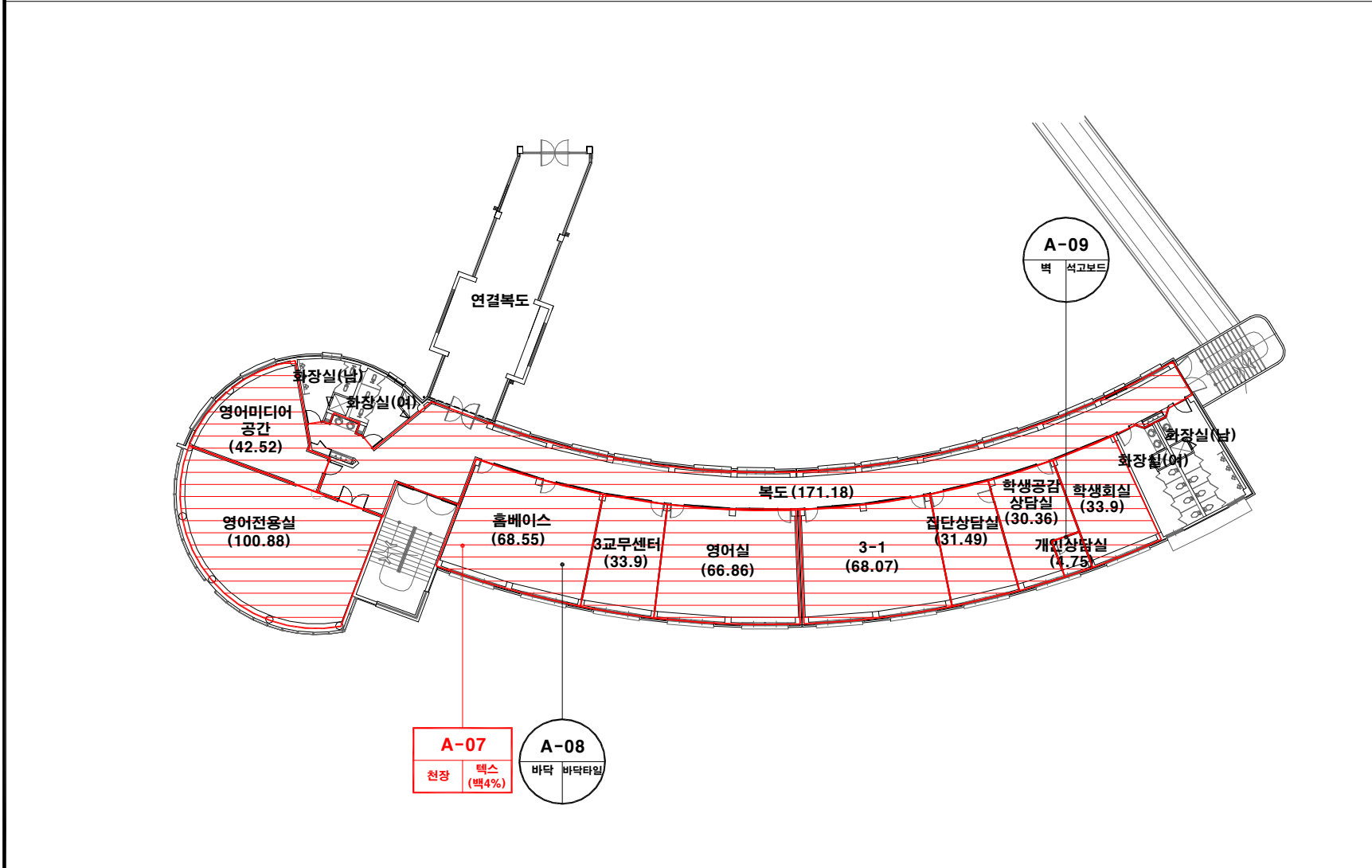
*석면조사기관 : (주)알파석면연구소

*석면분석기관 : (주)알파석면연구소

*조사일자 : 2014.08.28.

시료 번호	시료 채취 위치	건축 자재	동일 물질 구역	면적(m ²), 부피(m ³), 길이(m)	석면 종류	석면 함유량(%)	위해성 평가 점수	위해성 등급	관리 방안
A-04	2층 복도 천장	텍스	2층 도서실, 복도, 시청각실, 1-2, 2-2 천장	551.23 m ²	백석면	4%	8	낮음	<석면함유 건축자재의 잠재적인 손상 가능성이 낮은 상태> 1)비산성과 손상이 동시에 있는 경우 손상에 대한 보수 2)석면함유 건축자재 또는 설비에 대한 지속적인 유지관리 3) 석면함유 건축자재 또는 설비가 손상되었을 경우 즉시 보수 4)석면함유 건축자재를 인위적으로 손상시키지 않도록 함 5) 전기공사, 배선공사등 건축물 유지보수 공사시 석면함유설비 또는 자재가 훼손되어 석면이 비산되지 않도록 작업수행

장수중학교(본관) 3층



시료 번호	시료 채취 위치	건축 자재	동일 물질 구역	면적(m ²), 부피(m ³), 길이(m)	석면 종류	석면 함유량(%)	위해성 평가 점수	위해성 등급	관리 방안
A-07	3층 홀베이스 천장	텍 스	3층 영어미디어공간, 영어전용실, 홀베이스, 3교무센터, 영어실, 3-1, 집담상담실, 복도, 학생공감상담실, 개인상담실, 학생회실 천장	652.46 m ²	백석면	4%	8	낮음	<석면함유 건축자재의 잠재적인 손상 가능성에 낮은 상태> 1)비산성과 손상이 동시에 있는 경우 손상에 대한 보수 2)석면함유 건축자재 또는 설비에 대한 지속적인 유지관리 3) 석면함유 건축자재 또는 설비가 손상되었을 경우 즉시 보수 4)석면함유 건축자재를 인위적으로 손상시키지 않도록 함 5) 전기공사, 배선공사등 건축물 유지보수 공사시 석면함유설비 또는 자재가 훼손되어 석면이 비산되지 않도록 작업수행

건축자재별 그림 범례



***건축자재 인식표**

시료 번호	
시료 위치	건축자재 (함유율)

석면 함유 시료

석면 비함유 시료

*건축물명: 장수중학교(본관)

*건축물 소재지 : 전북 장수군 장수읍 호비로 68

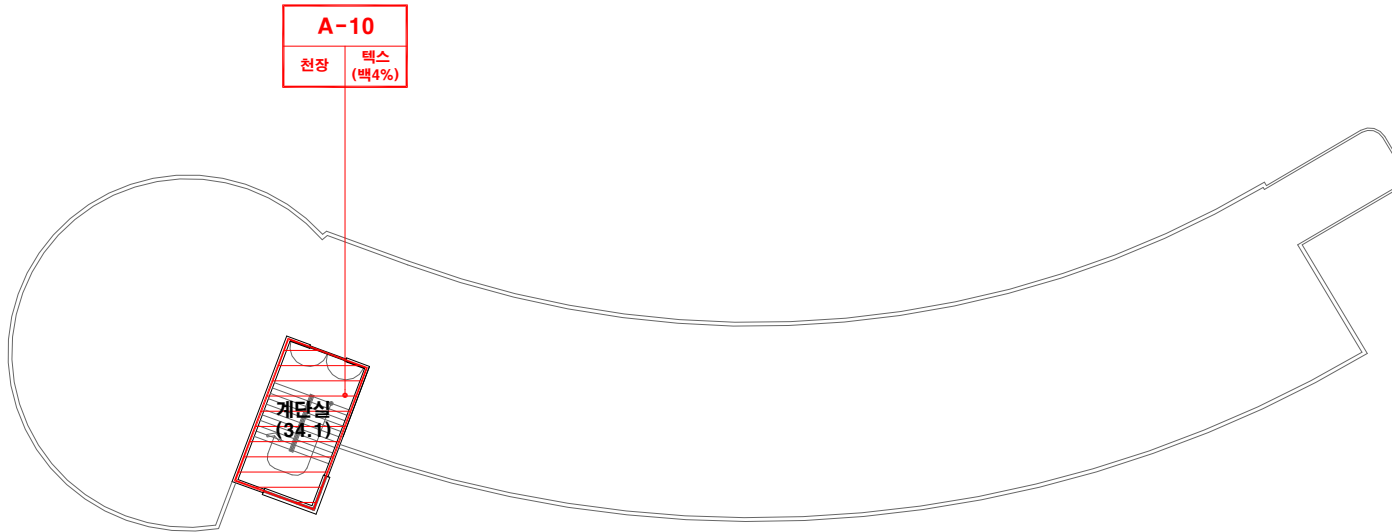
*도 면 번 호:
14-08-28-04

*석면 조사 기관:
(주)알파석면연구소

*석면 분석 기관:
(주)알파석면연구소

*조사일자:
2014.08.28.

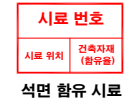
장수중학교(본관) 옥탑층



건축자재별 그림 범례



*건축자재 인식표



*건축물명 : 장수중학교(본관)
*건축물소재지 : 전북 장수군 장수를호비로 68
*도면번호 : 14-08-28-05

*석면조사기관 : (주)알파석면연구소

*석면분석기관 : (주)알파석면연구소

*조사일자 : 2014.08.28.

시료 번호	시료 채취 위치	건축 자재	동일 물질 구역	면적(m ²), 부피(m ³), 길이(m)	석면 종류	석면 함유량(%)	위해성 평가 점수	위해성 등급	관리 방안
A-10	옥탑층 계단실 천장	텍스	옥탑층 계단실 천장	34.1 m ²	백석면	4%	5	낮음	<석면함유 건축자재의 잠재적인 손상 가능성이 낮은 상태> 1)비산성과 손상이 동시에 있는 경우 손상에 대한 보수 2)석면함유 건축자재 또는 설비에 대한 지속적인 유지관리 3) 석면함유 건축자재 또는 설비가 손상되었을 경우 즉시 보수 4)석면함유 건축자재를 인위적으로 손상시키지 않도록 함 5) 전기공사, 배선공사등 건축물 유지보수 공사시 석면함유설비 또는 자재가 훼손되어 석면이 비산되지 않도록 작업수행