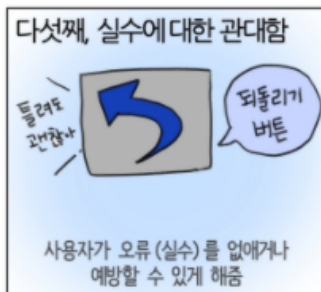


장계초  
20-130호

# 장애 공감 신문



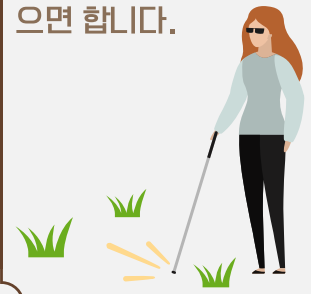
## 모든 사람을 위한 디자인, 유니버설 디자인



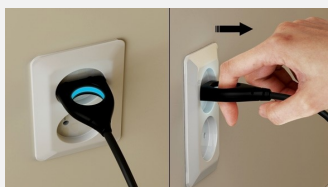
## 매년 10월 15일은 흰 지팡이의 날

올해로 40번째를 맞이하는 흰 지팡이의 날은 시각 장애인들의 권리를 보장하고 사회적 관심을 끌기 위해 지정한 날입니다.

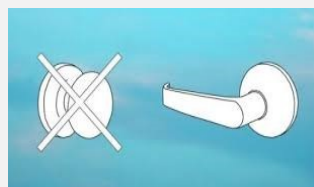
세계대전 당시 군의관(안과의사)이었던 리처드 후버 박사가 전쟁으로 인해 다친 많은 시각 장애인들을 위해 흰 지팡이를 고안했습니다. 이후 흰 지팡이는 시각 장애인의 사회적 보호와 안전 보장, 자립을 상징하게 되었습니다. 이제 매년 10월 15일에는 흰 지팡이의 의미를 다시 한번 새겨보는 장계초 어린이가 되었으면 합니다.



## 유니버설 디자인으로 만들어진 제품들



[뽑기 쉬운 콘센트]



[열기 쉬운 손잡이]



[누르기만 하면 잘리는 가위]



그 밖에 어떤 아이디어가 있을까요? 생각해 보세요~





## 추천 영화

장애를 가졌지만 함께 하는 사람이 있기에 행복한 사람들의 이야기를 찾아보세요!



### 도리를 찾아서(2016)

등급 전체 관람가

줄거리 기억에 어려움을 겪고 있는 주인공 도리. 상어에게 습격당한 충격으로 한쪽 지느러미가 작은 니모. 사고로 다리가 7개가 된 문어 행크. 앞을 잘 못보는 돌고래 베일리. 장애를 가진 친구들이 서로를 인정하고, 도리가 기억 속에 숨어있던 가족을 찾을 수 있도록 도와주는데... 과연 도리는 가족을 만날 수 있을까요?

### 그것만이 내 세상(2018)

등급 12세 관람가

줄거리 한때는 WBC 월드급 동양 챔피언이었지만 지금은 오갈 데 없어진 한물간 전직 복서(이병헌). 우연히 17년 만에 헤어진 엄마(윤여정)와 재회하고, 숙식을 해결하기 위해 따라간 집에서 피아노에 천재적 재능을 지닌 동생(박정민)을 만나게 된다. 살아온 곳도, 잘하는 일도, 좋아하는 것도 다른 두 형제가 만나서 어떤 일이 벌어질까요?



## ..... 편견을 싹둑싹둑 퀴즈 ✂ .....

1. 장애인 전용 주차장이 비어 있을 때는 그 곳에 주차를 해도 된다. ( O , X )
2. 장애, 성별(남자, 여자), 나이, 언어에 관계없이 누구나 이용하기 편하게 만든 디자인을 무엇이라고 하나요? (신문 앞면에서 정답을 찾아보세요)

유				디		
---	--	--	--	---	--	--

3. 몸이 불편한 친구, 도움이 필요한 친구를 만나게 되면 어떻게 행동할 것인지 약속해봅시다.  
예) 짝궁이 되어서 잘 챙겨주고, 수업시간에 도움이 필요하면 도와주겠습니다.

---



---

나는 모두를 공정하게 대하고 더불어 살아갈 것을 약속합니다.

2020년 월 일 학년 반 이름: (서명)



퀴즈를 풀고 초록반(후관1층) 응모함에 넣어주세요. 추첨을 통해 상품을 드립니다! (10월 26일 발표)