



배움과 나눔으로 성장하는 행복한 학교
가 온 교 육 통 신

코로나19 감염병 방역지침 변경 안내

제 2024-66호
2024. 5. 2
063)840-8205

학부모님 안녕하십니까?

보건복지부에서는 「국가위기관리기본지침」 및 「감염병 재난 위기관리 표준 매뉴얼」에 따라 2024. 5. 1.(수)부터 감염병 위기경보 단계를 "경계"에서 "관심"으로 하향 조정한다고 합니다. 코로나19 감염병 위기단계 하향에 따른 주요 변경사항 다음과 같이 안내드리니, 확진 학생의 건강 회복과 교내 감염병 확산방지 등을 위해 적극 동참하여 주시기를 부탁드립니다.

□ 위기단계 하향시 주요변경사항

구 분	현행 (경계)	변경 (관심) '24.5.1.부터 적용
방역조치 : 법적 의무는 해제하고, 자율적 방역 실천으로 완전 전환		
마스크	■ 병원급 의료기관 및 입소형 감염취약시설 착용 의무	권고
확진자 격리	■ 5일 (감염취약시설 입소자 및 의료기관 입원환자 7일 권고)	코로나19 주요 증상이 호전된 후 24시간 경과 시까지 (단, 중증환자, 면역저하자 등의 경우 의사 판단에 따라 권고 기간 달라질 수 있음)
백신접종	■ 전 국민 무료접종	유지('23~'24절기까지)

※ 격리는 권고이나 학교는 단체활동 및 단체급식을 하여 감염병에 취약합니다.

본교는 학교보건법 제8조 및 동법시행령 22조에 의거 병원(의사) 진단에 의한 격리기간은
등교중지 및 출석인정(의료기관 증빙자료 등 제출) 합니다.

□ 학생 및 보호자 준수사항

- 기침 및 호흡기 증상시 등교전 병원진료를 받기
- 기침 등 호흡기 증상이 있는 경우 감염병예방을 위해 마스크 착용 후 등교하기
- 황사·미세먼지, 백일해·인플루엔자(독감)·코로나19 감염병 등 대비를 위해

보건마스크(KF80이상) 1개정도 비상용으로 가방에 지참하기

- 법정감염병 진단시 감염병 확산방지를 위해 즉시 등교중지(관련서류 제출시 출석 인정) 및 학교(담임교사)에 통보하기

2024. 5. 2.

익 산 가 온 초 등 학 교 장

【 호흡기 감염병 예방 수칙 】



첫째, 기침예절 실천

- ▶ 호흡기 증상 있을 시 마스크 착용하기
- ▶ 기침할 때는 휴지와 옷소매로 입과 코 가리기
- ▶ 기침한 후에는 비누로 손씻기
- ▶ 사용한 휴지나 마스크는 바로 쓰레기통에 버리기

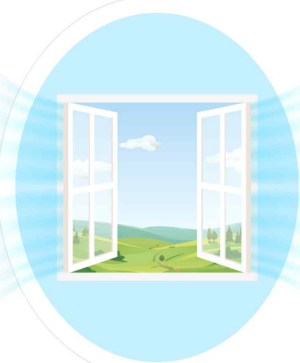


둘째, 올바른 손씻기의 생활화

- ▶ 흐르는 물에 비누로 30초 이상
 - ▶ 외출 전후, 식사 전후, 코 풀거나 기침·재채기 후, 용변 후 등
- ※ 비누로 손 씻으면, 호흡기 감염병 5명 중 1명이 예방 가능



셋째, 씻지 않은 손으로 눈, 코, 입 만지기 않기



넷째, 실내에서는 자주 환기하기

- ▶ 하루에 최소 3회, 매회 10분 이상 창문 열기
- ▶ 학교, 어린이집 등 공공시설에서는 출입문과 창문을 동시에 열기



다섯째, 발열 및 호흡기 증상시 의료기관 방문하여 적절한 진료받기