

건축물 석면 지도

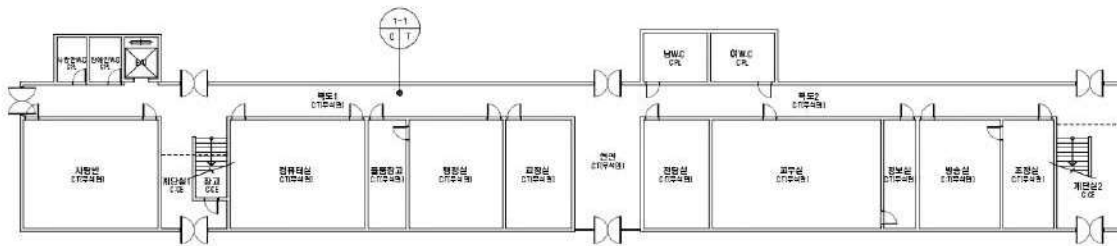
[이리송학초등학교]
전라북도 익산시 학곤로 57



하늘 환경 연구 소 (주)
S . E . L . CO.

익산시 익산대로 296 (남중동) 104호
TEL : 010-831-8611-7021, 852-1003
FAX: 010-831-858-7021

이리송학초등학교 1동 1F

[illegible][illegible]

건축자재별 그림 별례



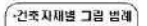
·건축자재 인식표



·건물명

| |
|----------------------------|
| -여리송학초등학교 (1동) |
| -건축물 소재지 -역신시 학곡로 57 |
| -적면 조사 기관: -하남환경연구소(소주) |
| -적면 분석 기관: -하남환경연구소(소주) |
| -도면번호 14-08-SH-01 |
| -조사일자: 2014.08.30 |

| | | | | | | | | | | | | | | | |
|--------|--------|---------|--------|--------|--------|-------|---------|--------|--------|---------|---|-----|-----|-----|--------|
| 지 명 | S. 김대중 | 김. 정관현 | 김. 지현 | P. 홍인희 | 박. 남일환 | 김. 석규 | 박. 현진 | 이. 영우 | 김. 장준 | LW. 조은영 | 유 | 김종호 | 전정호 | 박승 | 전국영 |
| | T. 박 스 | G. 권 소영 | H. 이기원 | M. 배남일 | 이. 철민 | 최소영 | Yeo. 국경 | ST. 성현 | 가리. 호기 | | 차 | 박창수 | 이복재 | 한문관 | 기타. 도기 |



건축시제 인식표



·건물명

-이리송악초등학교
[1도]

·건축물 소제지

-역산시 학곡로 57

· 석면 조사 기관:

-하늘환경연구소(주)

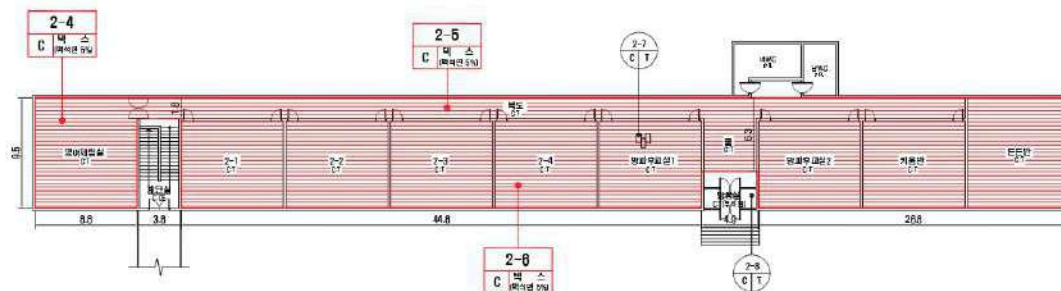
·작성·분석 기관: **한국외국어공사(주)**

드림캐쳐

14-08-SH-02

EXPIRATION: 2014-09-30

| 시도 번호 | 시도 재해 위치 | 건축 자재 | 동원 분량 구역 | 수령산출식/석면 함유 자재(체적[m³]) | 석면 종류 | 석면 함유율(%) | 위험성 등급 | 위험성 등급 | 관리 방안 |
|--------|----------|-------|----------|------------------------|-------|-----------|--------|--------|--|
| 44-040 | 광주시북면 | 목 | 스 | 4,474.78(26.30) | 석면 | 5 | 10 | 높음 | <ul style="list-style-type: none"> 비산성피 손상에 동시(동) 있는 경우 손상에 대한 보수 석면 함유 건축자재 또는 설비(배)에 대한 지속적인 유지관리 석면 함유 건축자재 또는 설비(배) 손상되었을 경우 즉시 보수 석면 함유 건축자재를 완벽적으로 손상시키지 않도록 함 건축물 유지보수 공사 시 석면 함유 설비 또는 자재가 훼손되어 석면이 비산되지 않도록 작업수행 |

[illegible]

| 시도 번호 | 시도 재위 위치 | 건축 지체 | 동원 물량 구역 | 수경산출식/색면형유지재적(m ²) | 식면 종류 | 식면 함유율(%) | 위생성 평가 점수 | 위생성 등급 | 관리 방안 |
|---------|-----------------------|-------|---|--------------------------------|-------|-----------|-----------|--------|-------|
| 2-4.5.8 | 2호 연립주택단지(2-4.5.8) 2호 | 복 소 | 2F, 3F, 4F, 5F, 6F, 7F, 8F, 9F, 10F, 11F, 12F, 13F, 14F, 15F, 16F, 17F, 18F, 19F, 20F, 21F, 22F, 23F, 24F, 25F, 26F, 27F, 28F, 29F, 30F, 31F, 32F, 33F, 34F, 35F, 36F, 37F, 38F, 39F, 40F, 41F, 42F, 43F, 44F, 45F, 46F, 47F, 48F, 49F, 50F, 51F, 52F, 53F, 54F, 55F, 56F, 57F, 58F, 59F, 60F, 61F, 62F, 63F, 64F, 65F, 66F, 67F, 68F, 69F, 70F, 71F, 72F, 73F, 74F, 75F, 76F, 77F, 78F, 79F, 80F, 81F, 82F, 83F, 84F, 85F, 86F, 87F, 88F, 89F, 90F, 91F, 92F, 93F, 94F, 95F, 96F, 97F, 98F, 99F, 100F, 101F, 102F, 103F, 104F, 105F, 106F, 107F, 108F, 109F, 110F, 111F, 112F, 113F, 114F, 115F, 116F, 117F, 118F, 119F, 120F, 121F, 122F, 123F, 124F, 125F, 126F, 127F, 128F, 129F, 130F, 131F, 132F, 133F, 134F, 135F, 136F, 137F, 138F, 139F, 140F, 141F, 142F, 143F, 144F, 145F, 146F, 147F, 148F, 149F, 150F, 151F, 152F, 153F, 154F, 155F, 156F, 157F, 158F, 159F, 160F, 161F, 162F, 163F, 164F, 165F, 166F, 167F, 168F, 169F, 170F, 171F, 172F, 173F, 174F, 175F, 176F, 177F, 178F, 179F, 180F, 181F, 182F, 183F, 184F, 185F, 186F, 187F, 188F, 189F, 190F, 191F, 192F, 193F, 194F, 195F, 196F, 197F, 198F, 199F, 200F, 201F, 202F, 203F, 204F, 205F, 206F, 207F, 208F, 209F, 210F, 211F, 212F, 213F, 214F, 215F, 216F, 217F, 218F, 219F, 220F, 221F, 222F, 223F, 224F, 225F, 226F, 227F, 228F, 229F, 230F, 231F, 232F, 233F, 234F, 235F, 236F, 237F, 238F, 239F, 240F, 241F, 242F, 243F, 244F, 245F, 246F, 247F, 248F, 249F, 250F, 251F, 252F, 253F, 254F, 255F, 256F, 257F, 258F, 259F, 260F, 261F, 262F, 263F, 264F, 265F, 266F, 267F, 268F, 269F, 270F, 271F, 272F, 273F, 274F, 275F, 276F, 277F, 278F, 279F, 280F, 281F, 282F, 283F, 284F, 285F, 286F, 287F, 288F, 289F, 290F, 291F, 292F, 293F, 294F, 295F, 296F, 297F, 298F, 299F, 300F, 301F, 302F, 303F, 304F, 305F, 306F, 307F, 308F, 309F, 310F, 311F, 312F, 313F, 314F, 315F, 316F, 317F, 318F, 319F, 320F, 321F, 322F, 323F, 324F, 325F, 326F, 327F, 328F, 329F, 330F, 331F, 332F, 333F, 334F, 335F, 336F, 337F, 338F, 339F, 340F, 341F, 342F, 343F, 344F, 345F, 346F, 347F, 348F, 349F, 350F, 351F, 352F, 353F, 354F, 355F, 356F, 357F, 358F, 359F, 360F, 361F, 362F, 363F, 364F, 365F, 366F, 367F, 368F, 369F, 370F, 371F, 372F, 373F, 374F, 375F, 376F, 377F, 378F, 379F, 380F, 381F, 382F, 383F, 384F, 385F, 386F, 387F, 388F, 389F, 390F, 391F, 392F, 393F, 394F, 395F, 396F, 397F, 398F, 399F, 400F, 401F, 402F, 403F, 404F, 405F, 406F, 407F, 408F, 409F, 410F, 411F, 412F, 413F, 414F, 415F, 416F, 417F, 418F, 419F, 420F, 421F, 422F, 423F, 424F, 425F, 426F, 427F, 428F, 429F, 430F, 431F, 432F, 433F, 434F, 435F, 436F, 437F, 438F, 439F, 440F, 441F, 442F, 443F, 444F, 445F, 446F, 447F, 448F, 449F, 450F, 451F, 452F, 453F, 454F, 455F, 456F, 457F, 458F, 459F, 460F, 461F, 462F, 463F, 464F, 465F, 466F, 467F, 468F, 469F, 470F, 471F, 472F, 473F, 474F, 475F, 476F, 477F, 478F, 479F, 480F, 481F, 482F, 483F, 484F, 485F, 486F, 487F, 488F, 489F, 490F, 491F, 492F, 493F, 494F, 495F, 496F, 497F, 498F, 499F, 500F, 501F, 502F, 503F, 504F, 505F, 506F, 507F, 508F, 509F, 510F, 511F, 512F, 513F, 514F, 515F, 516F, 517F, 518F, 519F, 520F, 521F, 522F, 523F, 524F, 525F, 526F, 527F, 528F, 529F, 530F, 531F, 532F, 533F, 534F, 535F, 536F, 537F, 538F, 539F, 540F, 541F, 542F, 543F, 544F, 545F, 546F, 547F, 548F, 549F, 550F, 551F, 552F, 553F, 554F, 555F, 556F, 557F, 558F, 559F, 560F, 561F, 562F, 563F, 564F, 565F, 566F, 567F, 568F, 569F, 570F, 571F, 572F, 573F, 574F, 575F, 576F, 577F, 578F, 579F, 580F, 581F, 582F, 583F, 584F, 585F, 586F, 587F, 588F, 589F, 590F, 591F, 592F, 593F, 594F, 595F, 596F, 597F, 598F, 599F, 600F, 601F, 602F, 603F, 604F, 605F, 606F, 607F, 608F, 609F, 610F, 611F, 612F, 613F, 614F, 615F, 616F, 617F, 618F, 619F, 620F, 621F, 622F, 623F, 624F, 625F, 626F, 627F, 628F, 629F, 630F, 631F, 632F, 633F, 634F, 635F, 636F, 637F, 638F, 639F, 640F, 641F, 642F, 643F, 644F, 645F, 646F, 647F, 648F, 649F, 650F, 651F, 652F, 653F, 654F, 655F, 656F, 657F, 658F, 659F, 660F, 661F, 662F, 663F, 664F, 665F, 666F, 667F, 668F, 669F, 670F, 671F, 672F, 673F, 674F, 675F, 676F, 677F, 678F, 679F, 680F, 681F, 682F, 683F, 684F, 685F, 686F, 687F, 688F, 689F, 690F, 691F, 692F, 693F, 694F, 695F, 696F, 697F, 698F, 699F, 700F, 701F, 702F, 703F, 704F, 705F, 706F, 707F, 708F, 709F, 710F, 711F, 712F, 713F, 714F, 715F, 716F, 717F, 718F, 719F, 720F, 721F, 722F, 723F, 724F, 725F, 726F, 727F, 728F, 729F, 730F, 731F, 732F, 733F, 734F, 735F, 736F, 737F, 738F, 739F, 740F, 741F, 742F, 743F, 744F, 745F, 746F, 747F, 748F, 749F, 750F, 751F, 752F, 753F, 754F, 755F, 756F, 757F, 758F, 759F, 760F, 761F, 762F, 763F, 764F, 765F, 766F, 767F, 768F, 769F, 770F, 771F, 772F, 773F, 774F, 775F, 776F, 777F, 778F, 779F, 780F, 781F, 782F, 783F, 784F, 785F, 786F, 787F, 788F, 789F, 790F, 791F, 792F, 793F, 794F, 795F, 796F, 797F, 798F, 799F, 800F, 801F, 802F, 803F, 804F, 805F, 806F, 807F, 808F, 809F, 810F, 811F, 812F, 813F, 814F, 815F, 816F, 817F, 818F, 819F, 820F, 821F, 822F, 823F, 824F, 825F, 826F, 827F, 828F, 829F, 830F, 831F, 832F, 833F, 834F, 835F, 836F, 837F, 838F, 839F, 840F, 841F, 842F, 843F, 844F, 845F, 846F, 847F, 848F, 849F, 850F, 851F, 852F, 853F, 854F, 855F, 856F, 857F, 858F, 859F, 860F, 861F, 862F, 863F, 864F, 865F, 866F, 867F, 868F, 869F, 870F, 871F, 872F, 873F, 874F, 875F, 876F, 877F, 878F, 879F, 880F, 881F, 882F, 883F, 884F, 885F, 886F, 887F, 888F, 889F, 890F, 891F, 892F, 893F, 894F, 895F, 896F, 897F, 898F, 899F, 900F, 901F, 902F, 903F, 904F, 905F, 906F, 907F, 908F, 909F, 910F, 911F, 912F, 913F, 914F, 915F, 916F, 917F, 918F, 919F, 920F, 921F, 922F, 923F, 924F, 925F, 926F, 927F, 928F, 929F, 930F, 931F, 932F, 933F, 934F, 935F, 936F, 937F, 938F, 939F, 940F, 941F, 942F, 943F, 944F, 945F, 946F, 947F, 948F, 949F, 950F, 951F, 952F, 953F, 954F, 955F, 956F, 957F, 958F, 959F, 960F, 961F, 962F, 963F, 964F, 965F, 966F, 967F, 968F, 969F, 970F, 971F, 972F, 973F, 974F, 975F, 976F, 977F, 978F, 979F, 980F, 981F, 982F, 983F, 984F, 985F, 986F, 987F, 988F, 989F, 990F, 991F, 992F, 993F, 994F, 995F, 996F, 997F, 998F, 999F, 1000F, 1001F, 1002F, 1003F, 1004F, 1005F, 1006F, 1007F, 1008F, 1009F, 1010F, 1011F, 1012F, 1013F, 1014F, 1015F, 1016F, 1017F, 1018F, 1019F, 1020F, 1021F, 1022F, 1023F, 1024F, 1025F, 1026F, 1027F, 1028F, 1029F, 1030F, 1031F, 1032F, 1033F, 1034F, 1035F, 1036F, 1037F, 1038F, 1039F, 1040F, 1041F, 1042F, 1043F, 1044F, 1045F, 1046F, 1047F, 1048F, 1049F, 1050F, 1051F, 1052F, 1053F, 1054F, 1055F, 1056F, 1057F, 1058F, 1059F, 1060F, 1061F, 1062F, 1063F, 1064F, 1065F, 1066F, 1067F, 1068F, 1069F, 1070F, 1071F, 1072F, 1073F, 1074F, 1075F, 1076F, 1077F, 1078F, 1079F, 1080F, 1081F, 1082F, 1083F, 1084F, 1085F, 1086F, 1087F, 1088F, 1089F, 1090F, 1091F, 1092F, 1093F, 1094F, 1095F, 1096F, 1097F, 1098F, 1099F, 1100F, 1101F, 1102F, 1103F, 1104F, 1105F, 1106F, 1107F, 1108F, 1109F, 1110F, 1111F, 1112F, 1113F, 1114F, 1115F, 1116F, 1117F, 1118F, 1119F, 1120F, 1121F, 1122F, 1123F, 1124F, 1125F, 1126F, 1127F, 1128F, 1129F, 1130F, 1131F, 1132F, 1133F, 1134F, 1135F, 1136F, 1137F, 1138F, 1139F, 1140F, 1141F, 1142F, 1143F, 1144F, 1145F, 1146F, 1147F, 1148F, 1149F, 1150F, 1151F, 1152F, 1153F, 1154F, 1155F, 1156F, 1157F, 1158F, 1159F, 1160F, 1161F, 1162F, 1163F, 1164F, 1165F, 1166F, 1167F, 1168F, 1169F, 1170F, 1171F, 1172F, 1173F, 1174F, 1175F, 1176F, 1177F, 1178F, 1179F, 1180F, 1181F, 1182F, 1183F, 1184F, 1185F, 1186F, 1187F, 1188F, 1189F, 1190F, 1191F, 1192F, 1193F, 1194F, 1195F, 1196F, 1197F, 1198F, 1199F, 1200F, 1201F, 1202F, 1203F, 1204F, 1205F, 1206F, 1207F, 1208F, 1209F, 1210F, 1211F, 1212F, 1213F, 1214F, 1215F, 1216F, 1217F, 1218F, 1219F, 1220F, 1221F, 1222F, 1223F, 1224F, 1225F, 1226F, 1227F, 1228F, 1229F, 1230F, 1231F, 1232F, 1233F, 1234F, 1235F, 1236F, 1237F, 1238F, 1239F, 1240F, 1241F, 1242F, 1243F, 1244F, 1245F, 1246F, 1247F, 1248F, 1249F, 1250F, 1251F, 1252F, 1253F, 1254F, 1255F, 1256F, 1257F, 1258F, 1259F, 1260F, 1261F, 1262F, 1263F, 1264F, 1265F, 1266F, 1267F, 1268F, 1269F, 1270F, 1271F, 1272F, 1273F, 1274F, 1275F, 1276F, 1277F, 1278F, 1279F, 1280F, 1281F, 1282F, 1283F, 1284F, 1285F, 1286F, 1287F, 1288F, 1289F, 1290F, 1291F, 1292F, 1293F, 1294F, 1295F, 1296F, 1297F, 1298F, 1299F, 1300F, 1301F, 1302F, 1303F, 1304F, 1305F, 1306F, 1307F, 1308F, 1309F, 1310F, 1311F, 1312F, 1313F, 1314F, 1315F, 1316F, 1317F, 1318F, 1319F, 1320F, 1321F, 1322F, 1323F, 1324F, 1325F, 1326F, 1327F, 1328F, 1329F, 1330F, 1331F, 1332F, 1333F, 1334F, 1335F, 1336F, 1337F, 1338F, 1339F, 1340F, 1341F, 1342F, 1343F, 1344F, 1345F, 1346F, 1347F, 1348F, 1349F, 1350F, 1351F, 1352F, 1353F, 1354F, 1355F, 1356F, 1357F, 1358F, 1359F, 1360F, 1361F, 1362F, 1363F, 1364F, 1365F, 1366F, 1367F, 1368F, 1369F, 1370F, 1371F, 1372F, 1373F, 1374F, 1375F, 1376F, 1377F, 1378F, 1379F, 1380F, 1381F, 1382F, 1383F, 1384F, 1385F, 1386F, 1387F, 1388F, 1389F, 1390F, 1391F, 1392F, 1393F, 1394F, 1395F, 1396F, 1397F, 1398F, 1399F, 1400F, 1401F, 1402F, 1403F, 1404F, 1405F, 1406F, 1407F, 1408F, 1409F, 1410F, 1411F, 1412F, 1413F, 1414F, 1415F, 1416F, 1417F, 1418F, 1419F, 1420F, 1421F, 1422F, 1423F, 1424F, 1425F, 1426F, 1427F, 1428F, 1429F, 1430F, 1431F, 1432F, 1433F, 1434F, 1435F, 1436F, 1437F, 1438F, 1439F, 1440F, 1441F, 1442F, 1443F, 1444F, 1445F, 1446F, 1447F, 1448F, 1449F, 1450F, 1451F, 1452F, 1453F, 1454F, 1455F, 1456F, 1457F, 1458F, 1459F, 1460F, 1461F, 1462F, 1463F, 1464F, 1465F, 1466F, 1467F, 1468F, 1469F, 1470F, 1471F, 1472F, 1473F, 1474F, 1475F, 1476F, 1477F, 1478F, 1479F, 1480F, 1481F, 1482F, 1483F, 1484F, 1485F, 1486F, 1487F, 1488F, 1489F, 1490F, 1491F, 1492F, 1493F, 1494F, 1495F, 1496F, 1497F, 1498F, 1499F, 1500F, 1501F, 1502F, 1503F, 1504F, 1505F, 1506F, 1507F, 1508F, 1509F, 1510F, 1511F, 1512F, 1513F, 1514F, 1515F, 1516F, 1517F, 1518F, 1519F, 1520F, 1521F, 1522F, 1523F, 1524F, 1525F, 1526F, 1527F, 1528F, 1529F, 1530F, 1531F, 1532F, 1533F, 1534F, 1535F, 1536F, 1537F, 1538F, 1539F, 1540F, 1541F, 1542F, 1543F, 1544F, 1545F, 1546F, 1547F, 1548F, 1549F, 1550F, 1551F, 1552F, 1553F, 1554F, 1555F, 1556F, 1557F, 1558F, 1559F, 1560F, 1561F, 1562F, 1563F, 1564F, 1565F, 1566F, 1567F, 1568F, 1569F, 1570F, 1571F, 1572F, 1573F, 1574F, 1575F, 1576F, 1577F, 1578F, 1579F, 1580F, 1581F, 1582F, 1583F, 1584F, 1585F, 1586F, 1587F, 1588F, 1589F, 1590F, 1591F, 1592F, 1593F, 1594F, 1595F, 1596F, 1597F, 1598F, 1599F, 1600F, 1601F, 1602F, 1603F, 1604F, 1605F, 1606F, 1607F, 1608F, 1609F, 1610F, 1611F, 1612F, 1613F, 1614F, 1615F, 1616F, 1617F, 1618F, 1619F, 1620F, 1621F, 1622F, 1623F, 1624F, 1625F, 1626F, 1627F, 1628F, 1629F, 1630F, 1631F, 1632F, 1633F, 1634F, 1635F, 1636F, 1637F, 1638F, 1639F, 1640F, 1641F, 1642F, 1643F, 1644F, 1645F, 1646F, 1647F, 1648F, 1649F, 1650F, 1651F, 1652F, 1653F, 1654F, 1655F, 1656F, 1657F, 1658F, 1659F, 1660F, 1661F, 1662F, 1663F, 1664F, 1665F, 1666F, 1667F, 1668F, 1669F, 1670F, 1671F, 1672F, 1673F, 1674F, 1675F, 1676F, 1677F, 1678F, 1679F, 1680F, 1681F, 1682F, 1683F, 1684F, 1685F, 1686F, 1687F, 1688F, 1689F, 1690F, 1691F, 1692F, 1693F, 1694F, 1695F, 1696F, 1697F, 1698F, 1699F, 1700F, 1701F, 1702F, 1703F, 1704F, 1705F, 1706F, 1707F, 1708F, 1709F, 1710F, 1711F, 1712F, 1713F, 1714F, 1715F, 1716F, 1717F, 1718F, 1719F, 1720F, 1721F, 1722F, 1723F, 1724F, 1725F, 1726F, 1727F, 1728F, 1729F, 1730F, 1731F, 1732F, 1733F, 1734F, 1735F, 1736F, 1737F, 1738F, 1739F, 1740F, 1741F, 1742F, 1743F, 1744F, 1745F, 1746F, 1747F, 1748F, 1749F, 1750F, 1751F, 1752F, 1753F, 1754F, 1755F, 1756F, 1757F, 1758F, 1759F, 1760F, 1761F, 1762F, 1763F, 1764F, 1765F, 1766F, 1767F, 1768F, 1769F, 1770F, 1771F, 1772F, 1773F, 1774F, 1775F, 1776F, 1777F, 1778F, 1779F, 1780F, 1781F, 1782F, 1783F, 1784F, 1785F, 1786F, 1787F, 1788F, 1789F, 1790F, 1791F, 1792F, 1793F, 1794F, 1795F, 1796F, 1797F, 1798F, 1799F, 1800F, 1801F, 1802F, 1803F, 1804F, 1805F, 1806F, 1807F, 1808F, 1809F, 1810F, 1811F, 1812F, 1813F, 1814F, 1815F, 1816F, 1817F, 1818F, 1819F, 1820F, 1821F, 1822F, 1823F, 1824F, 1825F, 1826F, 1827F, 1828F, 1829F, 1830F, 1831F, 1832F, 1833F, 1834F, 1835F, 1836F, 1837F, 1838F, 1839F, 1840F, 1841F, 1842F, 1843F, 1844F, 1845F, 1846F, 1847F, 1848F, 1849F, 1850F, 1851F, 1852F, 1853F, 1854F, 1855F, 1856F, 1857F, 1858F, 1859F, 1860F, 1861F, 1862F, 1863F, 1864F, 1865F, 1866F, 1867F, 1868F, 1869F, 1870F, 1871F, 1872F, 1873F, 1874F, 1875F, 1876F, 1877F, 1878F, 1879F, 1880F, 1881F, 1882F, 1883F, 1884F, 1885F, 1886F, 1887F, 1888F, 1889F, 1890F, 1891F, 1892F, 1893F, 1894F, 1895F, 1896F, 1897F, 1898F, 1899F, 1900F, 1901F, 1902F, 1903F, 1904F, 1905F, | | | | | | |

·건축자재별 그림 법제



건축지재 인식표

시도 번호

시도 번호

건물명

-이리송학초등학교
[2동]

·건축물 소재지

-익산시 백고로 57

•적면 조사 기관:

-하늘환경연구소(주)

·식민 분석 기관:

-이슬환경연구소(주)

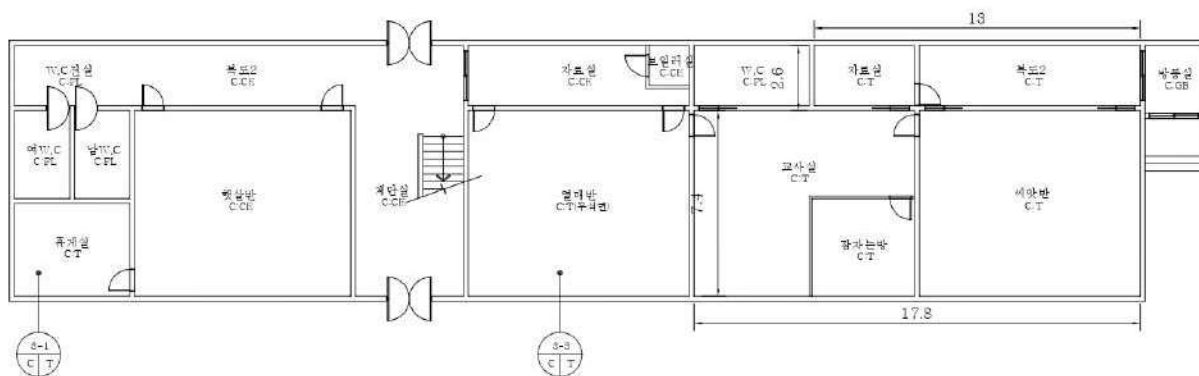
도면번호

14-08-SH-05

[illegible]

·조사일자:2014.08.30

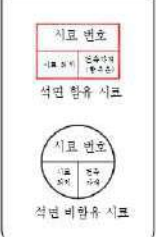
| | | | | | | | | | | | | | | |
|----|---------|----------|---------|--------|---------|----------|---------|---------|--------|--------|----|--------|------|------|
| 한글 | S: 술메이트 | BL: 블라이드 | CS: 시랜드 | P: 풀이퍼 | PM: 피널폴 | SB: 석코브드 | PA: 페인트 | AL: 알루미 | SM: 스텝 | LM: 로우 | 영문 | 지공: 지공 | 벽: 벽 | 벽: 벽 |
| | T: 텍 | G: 게스 | PO: 포지 | VT: 빅터 | PL: 플라스 | US: 유스 | Wo: 우 | ST: 스틸 | 기: 기 | 기: 기 | | 벽: 벽 | 벽: 벽 | 벽: 벽 |



•건축자재별 그림 범위



*전속자재 인식표



(^a)

-이리송학초등학교
(3등)

*건축을 소재지

-익산시 학곡로 57

*석면 조사 기판:

-하늘환경연구소(주)

*석면 분석 기관:

-하늘환경연구소(주)

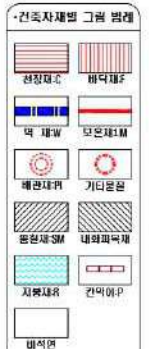
한글

14-08-SH-06

 $\approx 1.6 \times 10^6$

10/10/2014

[illegible]

[illegible]

| | |
|----------|----------|
| 치료 번호 | |
| 1. 치료 목적 | 2. 치료 방법 |

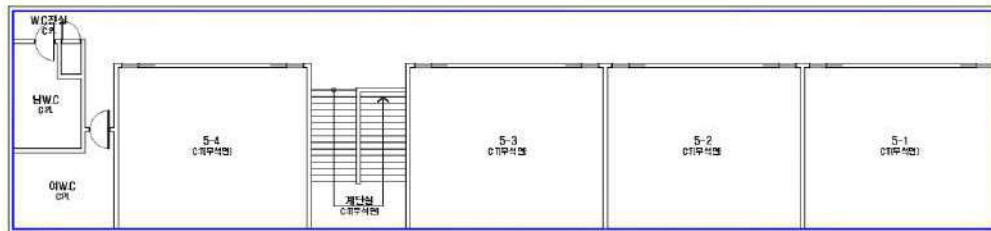


-건축을 소재지
-익산시 학곡로 57
-식면 조사 기관

·도민번호
14 00 84 03

·조사일자: 2014.08.30

| 시도 번호 | 시도 내외 위치 | 건축지대 | 동일 건물 구역 | 수평선상/선면형유지비면적(m ²) | 선면 면적 | 선면 면적(%) | 배면선 면적(%) | 배면선 면적 | 비고 |
|-------|------------|------|---------------|----------------------------------|----------|-------------|--------------|-----------|--|
| 강-42 | 경북도/1-3 전량 | 제 2 | 21-1-47-2/1-1 | (8.0510/1)28.8810+14.7247+0.0528 | 축적면 | 0 | 10 | 보통 | ·비산성물 손상에 동시에 있는 경우 손상에 대한 보수 ·석면 함유 건축지대 또는 형에 대한 지속적인 유지관리 ·석면 함유 건축지대 또는 형에 손상되었을 경우 즉시 보수 ·석면 함유 건축지대를 행위적으로 손상시키지 않도록 함 ·건축물 유지보수 공사 시 석면 함유 형 또는 지대가 훼손되어 석면이 비산되지 않도록 작업수행 |

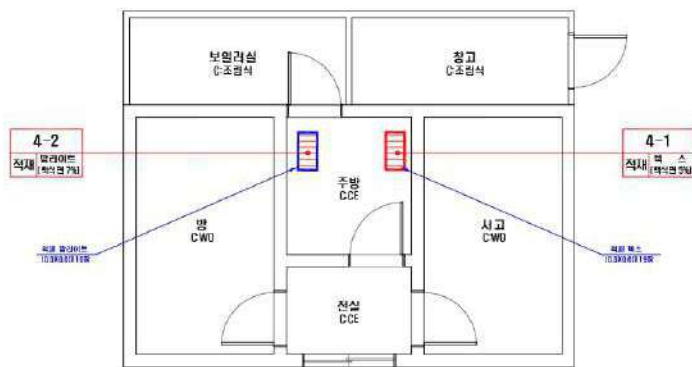
[illegible]

〈3동 3층 2013년도에 착공되어 2014년에 사용승인 됨〉

[illegible]

| | |
|-------|-------|
| | |
| 전장재C | 바닥재F |
| | |
| 벽재W | 모든재IM |
| | |
| 배경재K | 가타문양 |
| | |
| 문양재SM | 내외피착재 |
| | |
| 지붕재R | 간막재P |
| | |
| 바식인 | |

| |
|-------------------|
| -미리등록과등록비 [3등] |
| -건축물 소재지 |
| -작성시 학과로 57 |
| -색면 조사 기관: |
| -하늘환경연구구조(주) |
| -색면 분석 기관: |
| -하늘환경연구구조(주) |
| -도면번호 |
| 14-08-SH-08 |
| -조사일자: 2014.08.30 |

[illegible][illegible]

- 전국지체표 그림 설계**

| | |
|--------|--------|
| 정승표 2M | 백대표 1M |
| 백대표 1M | 보통표 1M |
| 폐간표 1M | 기타문질 |
| 보통표 3M | 대외보통표 |
| 사립표 3M | 간역표 1M |
| | |
| 다색표 | |

전국지체표 인식표

| |
|----------|
| 사립 인조표 |
| 보통 인조표 |
| 사립 합유 지표 |

| |
|-----------|
| 사립 인조표 |
| 보통 인조표 |
| 사립 배합유 지표 |

전국표

-이공대학교총동맹회
[4표]

전국표 소재지

-역시선 학교로 57

석면 조사 기관:

-하늘환경연구구조주

석면 분석 기관:

-하늘환경연구구조주

도면번호

14-09-SH-09

조시일자: 2014.08.30

·건축자재별 그림 명례

| | |
|---|---|
|  |  |
|  |  |
|  |  |
|  |  |
|  |  |
|  | |

·건축자재 인식표

| | |
|--|--|
|  시공 번호 1234567890 |  시공 번호 1234567890 |
|  시공 번호 1234567890 |  시공 번호 1234567890 |

·건물명

·건축물 소재지

·의상시 학로동 57

·식별 조사 기관:

·이동원경연구(수주)

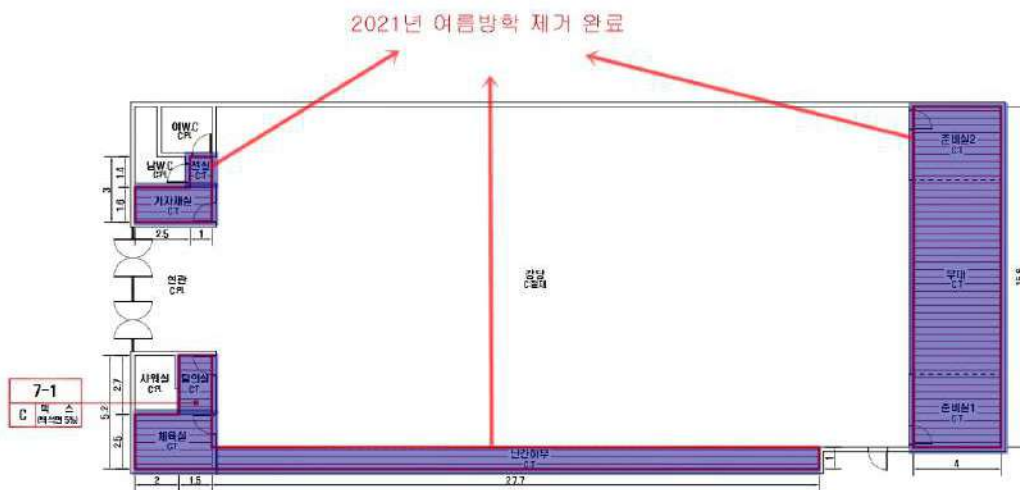
·식별 분석 기관:

·이동원경연구(수주)

·도면번호

14-06-SH-11

·조사일자: 2014.06.30

[illegible]

| 사업 번호 | 사업 제책 위치 | 건축 자재 | 동등 물품 구축 | 수량상등식/석면 함유 자재 함유량(m ³) | 석면 종류 | 석면 함유율(%) | 위험성 평가 점수 | 위험성 등급 | 연구 방안 |
|-------|----------|-------|---|---|----------|--------------|--------------|-----------|---|
| 1-1 | 11월말 기준 | 지 | 11월말 기준 건축 자재 함유량(79) 79월말 기준은 127(79) | 0.931*11*102=0.24*11*129=0.27*11*140=188.69 | 백색면 | 5 | 6 | 보통 | <ul style="list-style-type: none"> · 미산성과 손상이 동시에 있는 경우 손상정도에 대한 보수 · 석면 함유 건축자재 또는 설비에 대한 지속적인 유지관리 · 석면 함유 건축자재 또는 설비에 손상되었을 경우 즉시 보수 · 석면 함유 건축자재를 완벽적으로 손상시키지 않도록 함 · 건축물 유지 보수 공사 시 석면 함유 설비 또는 자재가 훼손되어 석면이 비산되지 않도록 작업함 |

·건축자재별 그림 범위



*건축자재 인식표

·건물명

-이리송악초등학교
[7동]

·건축물 소재지

-익산시 학골로 57

·식면 조시 기관:

-이른환경연구소(주)

·석면 분석 기관:

-하늘환경연구소(주)

도면번호

14-08-SH-12

조사일자 2014.08.30

토지개발사 (주) 400300