



송학교육통신

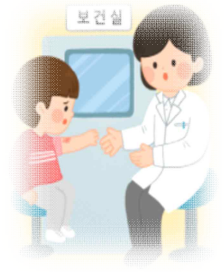
교
훈

알차고 바르게
푸른 꿈 키워가는
어린이가 되자

우)54667 익산시 학곤로 57 교무실 063)855-3606

희망찬 봄과 함께 새 학기가 시작되었습니다. 1학년 학생 여러분의 입학과 다
른 학년 학생 여러분의 진급을 진심으로 축하드립니다.

청소년 시절의 건강과 올바른 습관은 평생 건강의 밑거름이 됩니다. 좋은 건강
습관으로 내 몸의 건강지킴이가 되어 봅시다. 몸과 마음이 힘든 학생은 언제든지
보건실 문을 두드려 주세요.



보건실 이용 안내

보건실 위치 및 개방시간	본관 2층 08:30~16:30
보건실 이용대상	전교생 및 전교직원 - 건강상담, 응급처치, 외상 등의 처치, 건강검사 - 요보호 학생 건강관리, 보건교육, 성고충 상담 등
보건실 이용규칙	① 1시간 이상의 요양이 필요한 경우에는 담임선생님 및 보호자와 상의 후 가정안정 또는 병원 진료를 받습니다. ② 보건실 입실 시 마스크 착용 및 손소독 시행하기 ③ 보건실에서 큰 소리로 말하지 않기 ④ 부축이나 응급환자의 경우가 아니라면 보건실은 혼자오기 ⑤ 코로나19 유증상 발현 시 신속항원자가키트 검사 및 병원진료 받기

마스크 착용 기준

구분	교육부 안내사항(학교적용)
착용 의무	학교 통학, 학원 이용, 행사·체험 활동 등과 관련된 단체 버스 등의 차량 이용 시 탑승자
착용 권고	① 코로나19 의심 증상이 있거나, 고위험군인 경우 ② 코로나19 의심 증상이 있는 사람 또는 고위험군과 접촉하는 경우 ③ 최근 코로나19 확진자와 접촉했던 경우 (접촉일로부터 2주간 착용 권고) ④ 환기가 어려운 공간에서 다수가 밀집(다른사람과 물리적 거리 1m 유지 가 어려운 경우)되어 있는 경우 ※ 현장 체험학습, 수학여행 등 포함

2023년 3월 8일

이 리 송 학 초 등 학 교 장

학교에서 유행하기 쉬운 감염병

병명	초기증상	등교중지 기간 = 사람 많은 곳 피하는 기간
홍역	발열, 발진, 구강점막에 좁쌀 모양의 흰 점	열이 내리고서 3일이 지날 때까지 (발진이 나타난 후 5일까지)
수두	발열과 동시에 발진, 수포	모든 발진이 딱지가 될 때까지(약 7일간)
수족구병	발열, 발바닥, 구강 내 수포, 궤양	수포 발생 후 6일간 또는 가피 형성까지
유행성 이하선염	발열, 귀밑이 부어오름	귀밑의 부어오른 것이 가라앉을 때까지 (증상 발현 후 9일까지)
백일해	열은 없고, 기침이 밤에 더 심함	독특한 기침이 멎을 때까지 (항생제 투여 후 5일까지)
독감 (인플루엔자)	고열과 함께 목 아픔, 관절통, 감기 증세	열이 내리고 스스로 등교가능 할 때까지 (항바이러스제 복용 24시간동안 증상없을 때 등교)
결핵	피곤하고 기침이 심하며 체중이 감소 하고 식은땀이 남	치료 시작 후 2주까지
유행성 각결막염	충혈, 안구 통증, 눈곱, 눈부심	등교 가능하다는 의사의 진단까지 (보통 1주~2주 정도)

*** 감염병이 의심되면:** 학교에 오지 말고 빨리 병원진료를 받습니다.
*** 감염병에 걸렸다면:** 집에서 쉬고, 학교나 학원, 사람 많은 장소에 가지 않습니다.
 다 나았다는 의사선생님의 확인을 받고 학교에 옵니다.
 📌 질병명과 치료(등교중지)기간이 적힌 **진료확인서**를 학교에 내면 **출석**으로 인정됩니다.

올바른 손씻기 방법



올바른 손씻기 방법을 실천하지 않을 경우 손에는 많은 병원성 미생물이 남아 있을 수 있습니다.