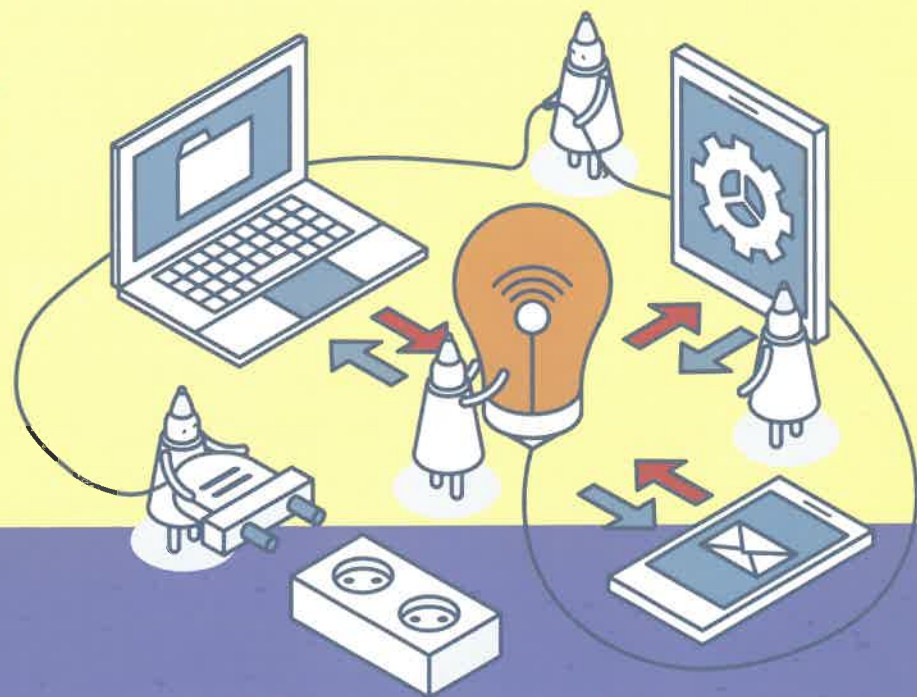


2022학년도 중학교 무시험진학 관련 문의
익산교육지원청 교육지원과(063-850-8815)



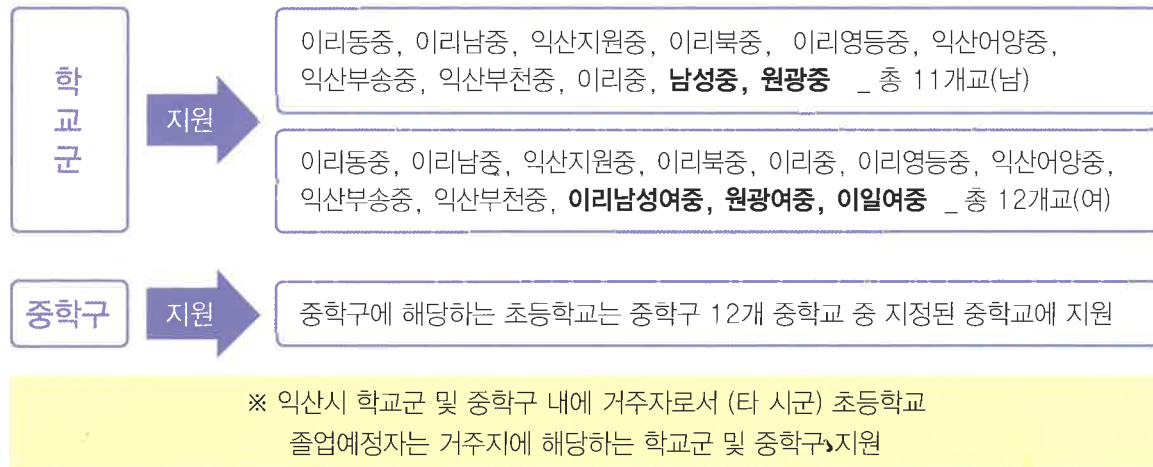
2022학년도 익산시 중학교 무시험진학 학부모 설명회



지원자격

- 1 전 가족이 익산시 학교군과 중학구 내에 거주하는 자로서 **초등학교 졸업예정자**
'전 가족이 익산시 학교군 및 중학구 내에 거주하는 자'라 함은 전 가족이 익산시 중학교 통학구역 내에 주민등록이 되어 있고, 같은 주소지에 실제 거주하는 자를 뜻함.
- 2 익산시 학교군과 중학구에 있는 초등학교 졸업예정자 및 졸업자로서
익산시 학교군 및 중학구거주자
- 3 2021학년도 이전 초등학교를 졸업하고 중학교에 재적하고 있지 않은 자로서
2021.11.19. 현재 익산시 학교군과 중학구에 거주하고 있는 자
- 4 초등학교 졸업자와 동등의 학력 인정자
(중학교 입학 자격 검정고시 합격자 등 초등학교에 해당하는 학교교육과정 이수자)

지원방법



배정방법

일반 배정	학교군 중학교를 지원 순위에 따라 무작위 전산 추첨 배정
	중학구 학구 내의 지정된 중학교에 무추첨 배정
우선 배정	체육특기자, 특수교육대상자, 장애인, 소년·소녀가장 학생, 중대질병 대상자, 다자녀 가정 학생, 교육지원대상자
기타 배정	학교폭력 가해학생과 피해학생 배정, 쌍둥이 학생, 학교장전형 중학교 탈락학생 및 입학포기자 등

무추첨 우선배정

대 상	배 정 방 법
체육특기자, 특수교육대상자, 장애인, 소년·소녀 가정학생, 중대질병대상자, 교육지원대상자, 다자녀가정학생(18세 미만의 자녀 3명 이상을 양육하는 가정의 세번째 이상 자녀로 형제자매가 재학하는 중학교에 1회망 지원할 경우)	체육특기자 및 특수교육대상자는 선정 배치된 학교로 배정되고, 다자녀학생은 1회망 지원교로, 그 외 대상자는 입학추첨관리위원회 심의를 거쳐 무추첨 우선 배정

기타 배정

1. 학교폭력 가해학생 및 피해학생 배정

대 상	배 정 방 법
학교폭력 동일사안 의해 강제 전학한 가해학생과 피해학생	<ul style="list-style-type: none"> ■ 추첨 배정 완료된 후 <ul style="list-style-type: none"> - 가해학생과 피해학생이 동일교 배정 되었을 경우 <ul style="list-style-type: none"> >> 가해학생을 배정된 중학교 다음 순위 학교로 강제 재배정 함. - 배정된 학교가 최하 순위 지망교 일때 <ul style="list-style-type: none"> >> 피해학생의 배정교를 바로 앞 순위 지망교로 재배정 함. - 선, 후배 간 관계 배정 <ul style="list-style-type: none"> >> 피해자의 의사를 반영하여 차순위 배정 [단, 본인(피해자)의 동의 시 같은 학교 배정]

2. 검정고시 출신 학생 등

대 상	배 정 방 법
검정고시 출신 학생 외국에서 6년 이상 또는 초등학교 교육과정 이수자	익산 관내 초등학교와 동일한 방법으로 추첨 배정함

3. 쌍둥이 학생

대 상	배 정 방 법
쌍둥이 학생 [배정원서에 반드시 기재]	동일 중학교에 배정을 신청한 경우 배정되는 학교에 함께 배정 가능

전산추첨방법

일반 사항

- 추첨은 『2022학년도 중학교 무시험진학 전산추첨 지침』에 의함
- 1순위 희망자로 배정하고 수용인원이 미달 될 경우 남학생 2순위~11순위, 여학생 2순위~12순위
- 특정학교 1순위 희망자가 수용인원을 초과할 경우 전산추첨으로 배정, 1순위 추첨에서 탈락한 학생은 2순위 희망교 추첨에서 1차 추첨을 하지 않은 희망자보다 우선권을 상실한다.
- 추첨은 프로그램을 설계한 전산용역회사에 의뢰하여 공정하게 처리함.

행정사항

원서 접수 일정

- 접수 기간 : 2021.11.16.(화) ~ 11.19.(금)
- 접수 장소 : + 초등학교 졸업예정자 및 졸업자 : 해당 초등학교
+ 검정고시 합격자 등 기타 : 익산교육지원청 교육지원과
- 배정학교 발표 예정 : 2022.01.21.(금) 14:00

추가 원서 접수

- 추가원서 접수 기간 : 2021.12.21.(화) 이전까지
- 대상 : 전 가족이 거주지 이전한 자로서 관내 중학교 전입학을 원하는 학생

재배정 원서 접수

- 재배정 원서 접수 : 2022.02.08.(화) ~ 02.09.(수)
- 대상 : 중학교 배정 통지서를 받은 자로서 전 가족이 거주지 이전한 자로 관내 중학교 전입학을 원하는 학생,
·학교폭력 피해학생(5호초지 이상) 중 재배정요청 학생. (출신학교장 의견서, 관련증빙서류 첨부)

재배정 규정

- 전출자가 없을 경우 신입생 정원수 비율에 맞추어 재배정
- 전출자가 있어 결원이 생길 경우 학부모 희망을 고려하여 결원이 있는 학교에 배치하되, 경합이 될 경우 추첨
- 학교폭력피해학생인 경우 당초 배정학교 후순위학교 중 선택하며, 최후순위 학교에 배정된 경우 직전순위 학교로 재배정. (단, 정원이 초과된 경우 임의배정 함)

유의 사항

- 1희망에서 배정되지 못할 경우를 대비하여 2, 3, 4희망 등은 비교적 비경합 학교를 지망하여 후순위에 배정되는 일이 없도록 해 주세요.
- 통학거리를 가만하여 본인이 지망을 할 수 있으나, 전산추첨 시에는 거리를 적용하지 않습니다.
- 한번 배정 받은 학교는 어떠한 경우도 다시 배정 될 수 없습니다.

2021학년도 중학교 학교군 지원 현황

학교명	설립 구분	공학구분	학급수	배정 인원	1 희망 지원인원(명)	1지망 초과학교	통학버스 운행여부	비고
이 리 동 중	공립	남여공학	5	125	129	★		
이 리 남 중	공립	남여공학	7	196	409	★		
익산지원중	공립	남여공학	5	111	61			
이 리 북 중	공립	남여공학	5	135	68			
이리영등중	공립	남여공학	6	171	187	★		
익산어양중	공립	남여공학	8	228	238	★		
익산부송중	공립	남여공학	8	228	231	★		
익산부천중	공립	남여공학	7	200	177			
남 성 중	사립	남학교	6	171	203	★	운행	
원 광 중	사립	남학교	5	127	79		운행	
이 리 중	사립	남학교	4	112	41			
이 리 남 성 여 중	사립	여학교	6	171	204	★	운행	
원 광 여 중	사립	여학교	6	162	151		운행	
이 일 여 중	사립	여학교	5	130	89		운행	

2022학년도 중학교 무시험진학 업무 일정

- 배정원서 교부 및 작성 : 2021.11.08.(월) ~ 11.15.(월)
- 배정원서 제출 : 2021.11.16.(화) ~ 11.19.(금)
- 원서 추가접수 및 이관 : 2021.12.21.(화)
- 배정통지서 교부 및 회의 : 2022.01.21.(금) (학교 14:00 교부)
- 재배정원서 접수 : 2022.02.08.(월) ~ 02.09.(수)
- 재배정 일자 : 2022. 02. 16.(화) - 예정

익산시 학교군 및 중학구

학교군

초등학교 43개교

(01)이리초, (02)이리중앙초, (03)이리동산초,
(04)이리고현초, (05)이리송학초, (06)이리남청초,
(07)이리남초, (08)이리북초, (09)이리북일초,
(10)이리계문초, (11)이리신흥초, (12)이리동초,
(13)이리삼성초, (14)이리동북초, (15)이리팔봉초,
(16)이리석암초, (17)이리서초, (18)이리동남초,
(19)이리신동초, (20)이리부송초, (21)이리모현초,
(22)이리영등초, (23)이리부천초, (24)이리백제초,
(25)이리마한초, (26)익산어양초, (27)익산초,
(28)익산공동초, (29)익산옥양초, (30)익산한별초,
(31)익산가온초, (32)오산남초, (33)영만초,
(34)오산초, (35)춘포초, (36)천서초,
(37)삼례초, (38)부용초, (39)치문초,
(40)공덕초, (41)황강초, (42)백구초,
(43)난산초

남 11교

여 12교

중학교

공학9개교, 남2개교, 여3개교

(11)이리중, (12)이리동중,
(13)이리남중, (14)이리북중,
(15)이리영등중, (16)익산지원중,
(17)익산어양중, (18)익산부송중,
(19)익산부천중, (20)남성중,
(21)원광중

(31)이리중, (32)이리동중,
(33)이리남중, (34)이리북중,
(35)이리영등중, (36)익산지원중,
(37)익산어양중, (38)익산부송중,
(39)익산부천중, (40)남성여중,
(41)원광여중, (42)이일여중

중학구

중학구

초등학교

중학교

여산중학구

(50)여산초등학교
(51)망성초등학교 내촌리 지장, 교항, 내촌, 미동, 신흥, 방축, 화정
(52)낭산초등학교 석천리 상석, 마산, 죽림, 석천
(53)충남 황화초등학교 논산군 연무읍 마전리 주촌, 신양

(81)여산중학교

용안중학구

(54)용안초등학교, (55)용북초등학교
(56)흥왕초등학교 용안면 구산리

(82)용안중학교

중학구

초등학교

중학교

성당중학구

(57)성당초등학교 대선리 회선, 대기, 금성리 간성 제외

(83)성당중학교

함열중학구

(59)함열초등학교
(60)다송초등학교
(61)용성초등학교 성남리 내성, 외성, 신강, 죽산 제외
(52)낭산초등학교 석천리 상석, 마산, 죽림, 석천,
낭산면 낭산리 우금, 상남, 하남마을 제외
(62)용남초등학교
(56)흥왕초등학교 대조리 두무, 비야, 용안면 구산리 제외

(84)함열중학교
남학생

(85)함열여자중학교
여학생

중학구

초등학교

중학교

함라중학구

(63)함라초등학교
(57)성당초등학교 대선리 회선, 대기, 금성리 간성
(64)용산초등학교 구자리 봉곡

(86)함라중학교

황등중학구

(65)황등초등학교
(64)용산초등학교 구자리 봉곡 제외
(66)황등남초등학교
(63)함라초등학교 다망리 회룡, 다은, 고월, 신등리 신촌, 신목리
신목마을 통학구 거주자 중 황등중학구 희망자
<군산시>
(67)금암초등학교 익산시 함라면 신목리 신함, 오산, 양산, 다망리
연화 군산리 화등리 월암, 신촌, 구산, 금암리
삼금암, 하금암, 마포, 장자

(87)황등중학교
남학생

(88)진경여자중학교
여학생

중학구

초등학교

중학교

익산중학구

(68)금마초등학교
(69)미륵초등학교
(70)천서초등학교 익산중학구 희망자

(89)익산중학교

삼기중학구

(71)석불초등학교
(72)삼기초등학교
(61)용성초등학교 성남리 내성, 외성, 신강, 죽산
(52)낭산초등학교 낭산리 우금, 상남, 하남

(90)삼기중학교

중학구

초등학교

중학교

왕궁중학구

(73)왕궁초등학교
(74)왕북초등학교
(75)왕궁남초등학교 왕궁면 구덕리 농장3, 농장9
(76)춘포초등학교 왕궁중학구 희망자

(91)왕궁중학교

중학구

(77)웅포초등학교

(92)웅포중학교

※ 2021학년도 익산관내 통학구 확정 알림(행정지원과-29185, 2020.11.27.)
(공동통학구역 어울림학교 지정 중학구내 초등학교 학생은 주소지 기준으로 학교군 지원이 가능)