

돌봄교실 운영 만족도 설문조사 결과 보고서

〈이리팔봉초등학교〉



2019. 11.

전주대학교 사회적기업 두드림

I . 프로그램 소개

구분	프로그램명	강사명
돌봄 교실	햇살둥지1	김○○
	햇살둥지2	김○○
	종이접기	임○○
	전래놀이	윤○○
	음악줄넘기	이○○

II. 설문지 문항

1. 돌봄교실 운영 만족도 설문지(학생용)

번호	문항
1	돌봄교실 간식이 맛있다.
2	돌봄교실이 깨끗하고 안전하다.
3	선생님이 친절하게 잘 돌봐주신다.
4	수업이 재미있고 만족한다.
5	내가 모르는 것을 잘 설명해준다.
6	선생님은 출석사항을 점검하신다.
7	활동 및 수업에서 배우는 것이 나에게 도움이 된다.
8	다음 학기에도 돌봄교실에 참여하고 싶다.

2. 돌봄교실 운영 만족도 설문지(학부모용)

번호	문항
1	돌봄교실에 전반적으로 만족한다.
2	돌봄교실에서는 학생들을 잘 돌봐준다.
3	돌봄 프로그램(전래놀이, 종이접기, 음악줄넘기)을 실시하는 교실의 시설 및 환경이 좋다.
4	돌봄 프로그램(전래놀이, 종이접기, 음악줄넘기)에 전반적으로 만족한다.
5	돌봄교실에서 자녀는 안전하게 생활하고 귀가한다.
6	돌봄교실에서 제공하는 간식의 질에 만족한다.
7	돌봄교실은 정서발달, 사회성 발달에 도움을 준다.
8	자녀는 돌봄교실에 참여하는 것을 좋아한다.
9	계속해서 돌봄교실에 자녀를 참여시키고 싶다.

3. 돌봄교실 운영 만족도 설문지(교사용)

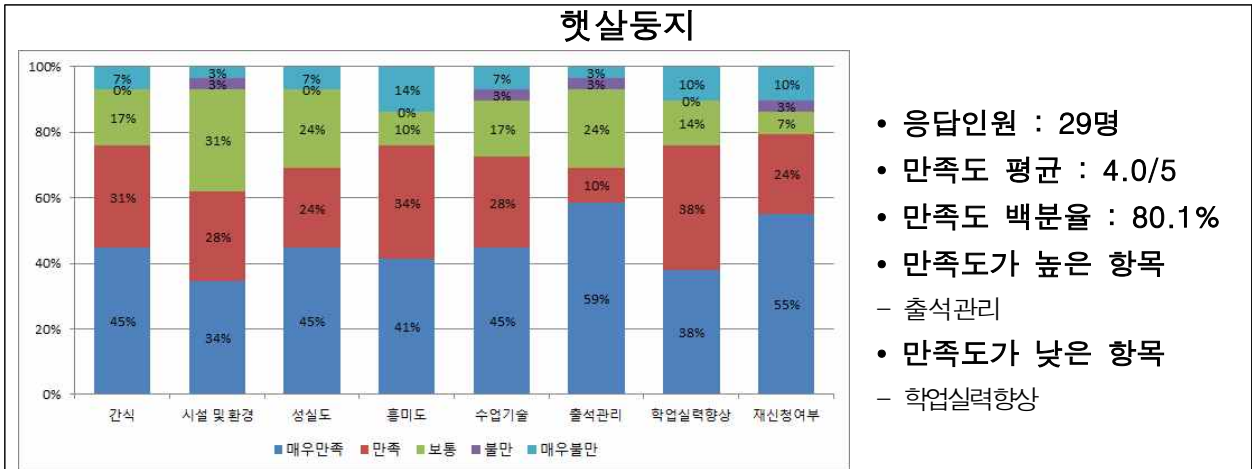
번호	문항
1	돌봄교실에서 제공하는 간식에 만족한다.
2	강사가 수업시간을 준수한다.
3	강사가 학생들의 수준에 맞게 수업을 하였다.
4	강사가 애정을 가지고 학생들을 대하였다.
5	강사가 교재 또는 교구를 적절히 활용하였다.
6	강사가 수업 전후 교실관리를 철저히 한다.
7	프로그램에 전반적으로 만족한다.
8	프로그램이 학생들의 특기나 소질계발 향상에 도움이 되었다.
9	두드림의 강사 관리에 만족한다.
10	두드림의 업무처리 및 행정서비스에 대하여 만족한다.

4. 평가기준

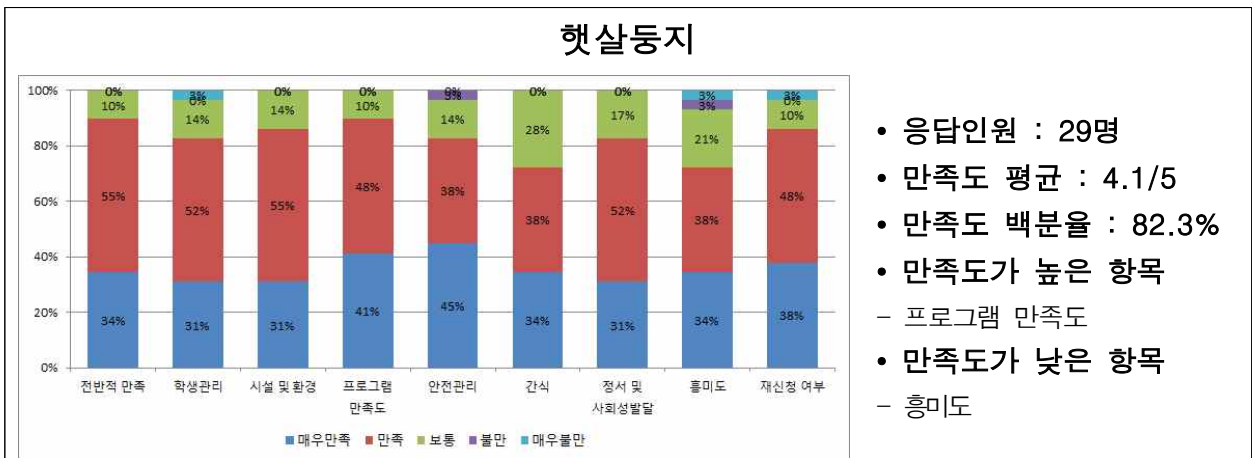
5점	4점	3점	2점	1점
매우그렇다	그렇다	보통이다	그렇지않다	매우그렇지않다

III. 만족도 설문조사 보고서

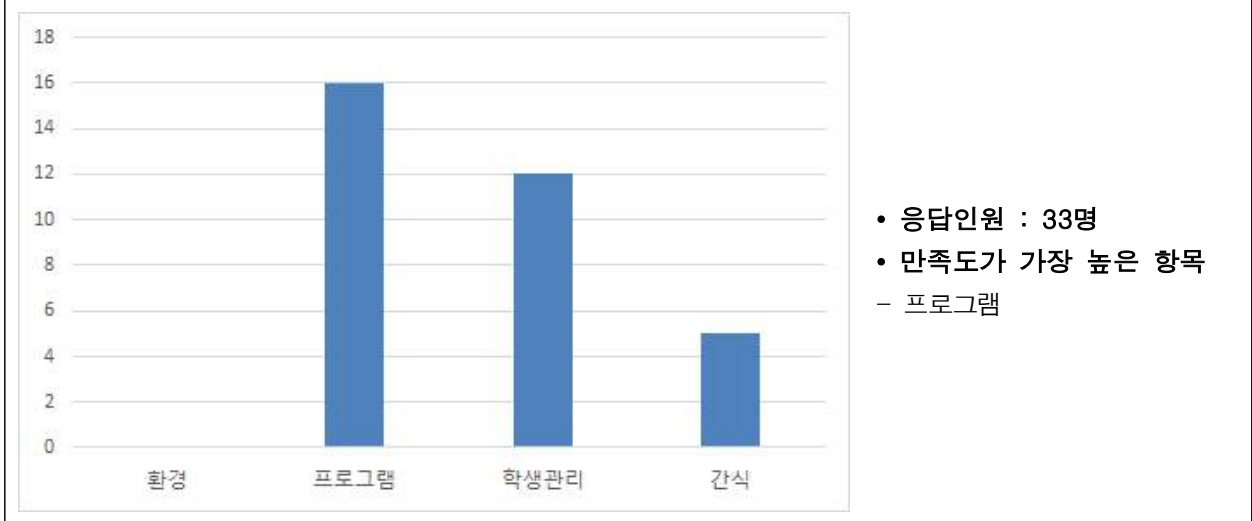
1. 학생 만족도



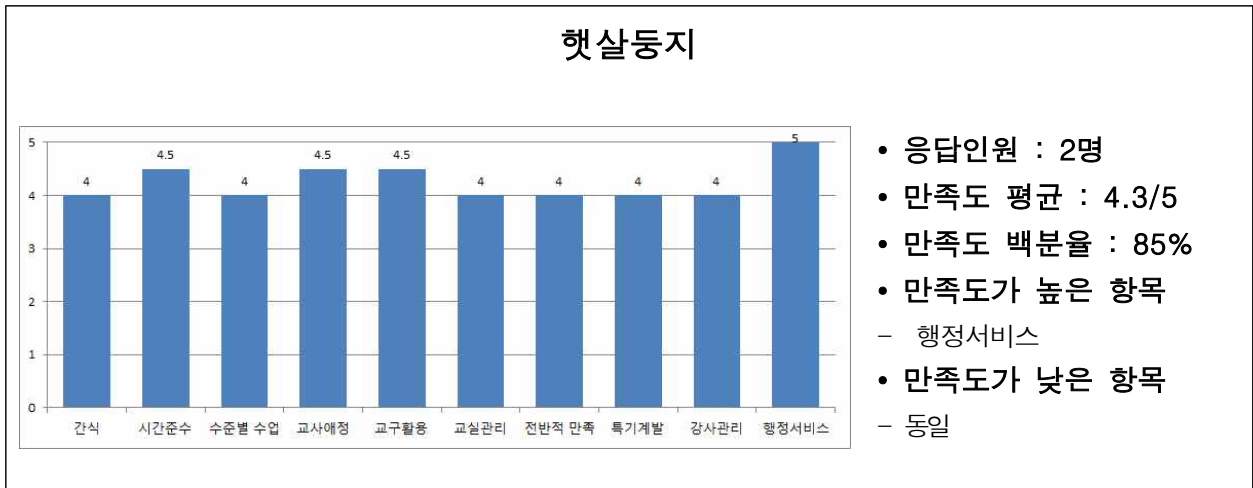
2. 학부모 만족도



햇살동지 돌봄교실에서 가장 만족하는 부분(중복선택 가능)



3. 교사 만족도



3. 프로그램별 의견

돌봄교실	
학생의견	<ul style="list-style-type: none"> - 줄넘기 안하고 싶어요. - 하루에 책 1권씩 읽고싶어요. - 선생님이 더 친절하게 돌봐주시면 좋겠습니다. - 교실 공간이 넓으면 좋겠어요. - 축구를 할 수 있는 시간이 생겼으면 좋겠다. - 현재 돌봄선생님께 부족함없이 감사합니다. - 장난감 정리함 속이 지저분해요.
학부모의견	<ul style="list-style-type: none"> - 잘 지도해주셔서 감사합니다. - 장난감 사물함 열쇠 열기가 불편합니다. - 만족합니다^^ - 1학년과 2학년이 같이 있다보니 형이나 누나들의 나쁜 언어를 같이 따라하고 나쁜 행동을 모방하는 경향이 있어요 - 좋습니다.

햇살둥지 - 학생용

	매우만족(5)	만족(4)	보통(3)	불만(2)	매우불만(1)	합 계
간식	13	9	5	-	2	29
시설 및 환경	10	8	9	1	1	29
성실도	13	7	7	-	2	29
흥미도	12	10	3	-	4	29
수업기술	13	8	5	1	2	29
출석관리	17	3	7	1	1	29
학업실력향상	11	11	4	-	3	29
재신청여부	16	7	2	1	3	29

햇살둥지 학부모용

	매우만족(5)	만족(4)	보통(3)	불만(2)	매우불만(1)	합 계
학생 관리	10	16	3	-	-	29
생활지도	9	15	4	-	1	29
간식	9	16	4	-	-	29
시설 및 환경	12	14	3	-	-	29
전반적 만족	13	11	4	1	-	29
사교육비 경감	10	11	8	-	-	29
정서적 안정	9	15	5	-	-	29
사회활동 참여	10	11	6	1	1	29
재신청 여부	11	14	3	-	1	29

햇살둥지- 교사용

	매우만족(5)	만족(4)	보통(3)	불만(2)	매우불만(1)	합 계
간식	-	2	-	-	-	2
시간준수	1	1	-	-	-	2
수준별 수업	-	2	-	-	-	2
교사애정	1	1	-	-	-	2
교구활용	1	1	-	-	-	2
교실관리	-	2	-	-	-	2
전반적 만족	-	2	-	-	-	2
특기계발	-	2	-	-	-	2
강사관리	-	2	-	-	-	2
행정서비스	2		-	-	-	2