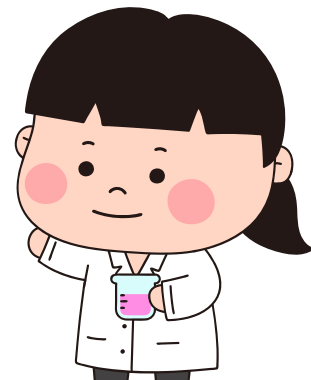




# 2021 여름방학 영어 문화학교 수강생 모집



🔍 **운영기간** 2021. 8. 3.(화) ~ 2021. 8. 13.(금) (코로나19 확산여부에 따라 비대면 전환 가능)

🔍 **모집방법** 2021. 7. 28(수) 10:00~ 어린이영어도서관 홈페이지 접수 ([http://lib.iksan.go.kr/eng\\_lib](http://lib.iksan.go.kr/eng_lib))  
★프로그램- 수강신청- 클릭 -신청자 정보입력 (사전 로그인 필수)

## 취약계층 모집

**방 법** 2021. 7. 28(수) 10:00~ 어린이영어도서관 서류 지참 후 방문접수

**대 상** 아동을 기준으로 2촌 이내의 직계 혈족이 「국민기초생활 보장법」에 따른 생계·의료·주거·교육급여 수급자로서 아동이 동일 주민등록등본에 등재되어 있어야 함(익산시 거주)

**제출서류** 6개월 이내 발급 주민등록등본, 해당 증명서 원본

🔍 **운영장소** 어린이영어도서관 및 마동도서관 문화교실

🔍 **수 강 료** 무료(교재비 및 재료비 별도안내 예정)

🔍 **주 제** Learning Science in English (영어로 배우는 과학탐구)

레벨	레벨기준	교실	시간	인원		내용
				일반	취약	
초급A	Ready Readers (SR 0.0~1.4)	어린이영어도서관 강의실	10시~12시	8명	2명	영어로 배우는 방귀, 소화기관
초급B		어린이영어도서관 강의실	14시~16시	8명	2명	
중급A [★원어민]	Rising Readers (SR 1.5~2.4)	마동도서관 문화교실1	10시~12시	8명	2명	영어로 배우는 심장, 순환기관
중급B		어린이영어도서관 강의실	16시~18시	8명	2명	
고급 [★원어민]	Super Readers (SR 2.5 이상)	마동도서관 문화교실1	14시~16시	8명	2명	영어로 배우는 오줌, 배설기관

※ 수강신청 전 SR 테스트 완료 후 수강생 레벨에 맞게 신청 바랍니다.

SR test: 영어 레벨테스트로 이용자의 독서 수준을 미국 학년 기준으로 진단

\* 1인 1강좌 접수 가능(모현, 마동, 영등, 부송, 금마, 황등 방학강좌와 중복접수 가능(단, 동일시간인 경우 제외))

\* 강좌별 미수료자(출석일수 1/3 미만)는 추후 영어도서관 문화강좌 수강 제한

**문의** 어린이영어도서관 ☎ 063) 859-3474~5