

## 교육성과

2012년, 2013년, 2015년 교과부 지정 ‘좋은 학교’ 3차례 선정

2020년 ‘5대 미래학교’로 선정

### 2016년~2021년 졸업생 진학 현황

4년제 대학 진학률 78% 수도권 대학 진학률 30%

가천대학교	불어불문학과, 응용통계학과, 전기공학과, 건축학과	성공회대학교	사회과학부, 경영학부, 사회융합자율학부, 인문융합자율학부
강원대학교(춘천)	수학교육과, 경영학과, 관광경영학과, 경영회계학부, 사학과, 철학과, 기계공학과, 건축학부, 생태조경디자인학과	성균관대학교	교육학과
건국대학교	신문방송학과, 회화학과	세종대학교	역사학과, 경제통상학과, 호텔경영학과
경기대학교	화학과, 공공인재학부	숙명여자대학교	회화과
경인교육대학교	초등교육과	송실대학교	경제학과
경희대학교	국제학부, 소프트웨어학과	서울시립대학교	도시사회학과, 경제학과
광운대학교	경영학부, 화학공학과, 정보통신학과, 음악학부, 수학과	아주대학교	수학과, 화학과, 경제학과, 사회학과
국민대학교	경영학부, 소프트웨어학과, 회계학부	용인대학교	경호학과, 격구과
단국대학교	경영학부, 행정학과	이화여자대학교	초등교육과
동국대학교(서울)	불교철학과	인하대	문화콘텐츠문화경영학과, 경영학과
동덕여자대학교	문화정보학과	중앙대학교	역사학과, 경제학부, 경제학과, 에너지시스템학부
명지대학교	정치외교학과, 건축학부, 수학과	춘천교육대학교	초등교육과
상명대학교	한일문화콘텐츠학과	한국체육대학교	운동건강관리학과
서울과학기술대학교	경영학부, 신소재공학과	한국외국어대학교	독일어과, 화학과
서강대학교	경영학부	한동대학교	자율전공
서울교육대학교	초등교육과	한림대학교	체육학과, 소프트웨어융합과, 심리학과, 사회복지학부
서울여자대학교	경영학과, 화학생명환경과학부	홍익대학교	광고홍보학과

## 전인고등학교 2022학년도 신입생 전형 요강(전기)

본교는 전기 대안교육 특성화고등학교로 2022학년도 제1학년 신입생을 다음과 같이 모집합니다.

**모집 지역** 전국

**지원 자격** 가. 중학교 졸업(예정)자  
나. 중학교 졸업 또는 동등 이상의 학력이 있다고 교육부장관이 인정하는 자

**모집 정원** 가. 일반전형 : 2학급(학급당 20명) 총 40명(남녀공학)  
나. 특별전형 : 정원 외 2명 이내

### 전형 일정

	구분	일시	장소	비고
일반전형 특별전형	원서 교부	2021.10.22.(금)~11.12.(금)	학교홈페이지	
	원서 접수	2021.11.8.(월)~11.12.(금) 16:00	교육행정실	
	서류전형 합격자 발표	2021.11.19.(금) 16:00(예정)	개별 통보	
	다차원면접전형	2021.11.25.(목)~11.27.(토)	본교	서류 합격자
	최종 합격자 발표	2021.12.1.(수) 16:00(예정)	개별 통보	
	최종 합격자 등록	2021.12.21.(화)~12.23.(목)	금융기관	마감 전 등록
	원서 작성 및 제출 방법	- 학교홈페이지에서 다운로드 후 작성하여 제출 - 원서작성 및 제출 장소 : 본교 1층 교육행정실 ※ 방문 또는 우편접수 가능 ※ 우편접수 시 등기우편으로 당일 우체국 소인분에 한함		

### 전형 방법

단계	서류 평가	다차원면접 평가
1단계 (2배수 이내)	100% (100점)	-
2단계	40% (100점)	60% (150점)
	100%(250점)	

### 입학 설명회 일정

일정 1차 7.3(토) 2차 7.31(토) 3차 9.4(토)  
4차 9.25(토) 5차 10.16(토)

시간 14:00~15:30

장소 본교 체육관(코로나19로 인하여 변동가능)



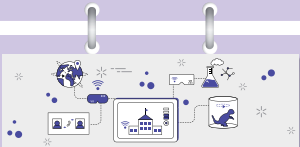
강원도 춘천시 동산면 새솔막길 630  
<https://jeonin.gwe.hs.kr/main.do>

We are  
Special!  
Jeonin Highschool

전인고등학교

# In This Way

## 미래 지향적 교육과정



### 온라인 교육 플랫폼

온라인 교육 관리 시스템, 실시간 쌍방향 화상교육 시스템, 온라인 팀 활동 수업

### 미래 지향적 교육 프로그램

학생들 각자의 개성과 배움에 대한 욕구가 존중되는 교육, 삶을 설계하는 WayFinder, 인공지능 프로그램 수업

### 학생중심적 참여형 수업

다양한 프로젝트 수업, 1일 교사되기 수업, 거꾸로 수업

## 진로진학을 위한 소스쿨



### 무학년제 학급편성

담임 1인당 학생 10명 내의 소수 전담 생활, 학습, 진로 통합적 코칭  
외부 전문가 협업을 통한 3년간 진학 포트폴리오 축적

경영경제 학교협동조합 매점운영, 100대 기업분석, 사회적기업 탐방

사회과학 사회학, 정치학, 법학, 행정학 등의 인문사회학적 지식 습득. 환경 교육 정책 제안

문학 주제독서, 독서활동 프로그램 기획 및 실행도서관 소식지 제작/배포, 문학기행

역사 인문 독서 토론, 역사적 사건 및 인물 홍보활동 유네스코청소년평화프로젝트

교육복지 교육 관련 커리큘럼 탐구. 복지 패러다임의 변화 탐색 및 실습. 심리이론 학습

생명과학 실험수행을 통한 과학실험기법연습, 팀 및 개별 프로젝트 탐구활동 수행,  
유기전 보호센터 봉사활동

컴퓨터 알고리즘의 이해, 코딩을 위한 기초 수학, 안드로이드 앱 개발 환경 구성,  
레이아웃 설정, 실용적 앱 기획 및 개발, 인공지능 관련 활동

건축 건축이해, 공간과조형, 건축제도, CAD, 건축역사,  
건축 설계 실습(도면, 3D 또는 모형제작), 건축답사 및 전시회 관람

영화 시네 리터러리, 영화 분석, 시나리오 작성, 영화 촬영, 개별 프로젝트

## 전인적 인성 교육



### 스스로 리더쉽

자기성찰 명상, 성찰일지 작성, 자서전 수업

자기극복 한라산, 지리산, 춘천분지 중주

자아탐구 성장보고회, 고전읽기

### 더불어 리더쉽

학생자치활동 동지훈련, 다차원면접, 축제

더불어 활동 토론활동, 동아리활동

사회참여활동 학생기자단, 체인지메이커, 교육봉사

### 세계로 리더쉽

세계시민교육 유네스코활동, 청소년평화프로젝트

지구사랑 폐의약품 수거, 에너지절약, 리싸이클

해외전문가네트워킹 wayfinder, 덴마크현실속 학교, 아시아판크리에이터즈, 고등인턴

# Q & A

## 01 어떤 학교인가요?

전인고등학교는 미래형 혁신교육을 추구하는 인성중심 특성과 대안고등학교로 전인교육 이념을 구현할 수 있도록 교육청으로부터 교육과정 면에서 자율성을 보장받아 기본 교과 학습 뿐만 아니라 다양한 외부활동, 인성계발수업, 진로계발수업을 실시하고 있는 자율학교입니다.

## 02 어떤 학생들이 들어오나요?

일반 공교육처럼 획일적인 틀이 아니라 좀 더 자유롭고 존중받는 분위기에서 공부하려는 학생, 자신의 개성과 재능을 갖고 있는 학생, 프로젝트 수업이나 대외활동 등 체험활동을 통해 다양한 경험을 하고 싶어 하는 학생, 외국학교에서 온 학생 등 매우 다양한 이유로 본교에 입학합니다.

## 03 학교 성적은 중요한가요?

자신의 미래와 꿈을 실현하기 위해서는 고등학교 과정에 필요한 기초학습능력과 기본적인 자기주도학습 의지를 가지고 있어야 고등학교에서의 학교 생활이 수월합니다. 학교성적은 이를 평가하기 위한 자료로 쓰이고 있습니다.

## 04 입학전형에 불합격되어도 다른 학교에 지원이 가능하니까?

전인고등학교는 전기모집 대상 학교이므로 본교에 합격하지 못했더라도 지원 학생 지역의 고등학교 후기 전형에 지원할 수 있습니다.  
단, 다른 전기 고등학교에 이중 지원할 수는 없습니다.

## 05 고1 재학 중인데 다시 신입생으로 입학할 수 있나요?

전입 절차를 거쳐 전입학이 가능하며, 이 경우 전입 상담 후 소정의 전입학 전형에 합격할 경우 전입학이 가능합니다.

## 06 등록금, 기숙사비 등 학비는 얼마나 드나요?

본교는 2015년부터 교육청으로부터 재정지원이 이루어지고 있으며, 수업료와 학교운영지원비는 무상교육이며 기숙사비는 월 255,000원입니다.

외부 전문강사 및 특성화교과 등 본교만의 특성과 관련된 제 경비를 위한 대안학교 운영비는 학기별로 납부하며 440,000원입니다. 매월 납부하는 급식비는 1식에 4,850원으로 조식, 석식만 정수합니다.