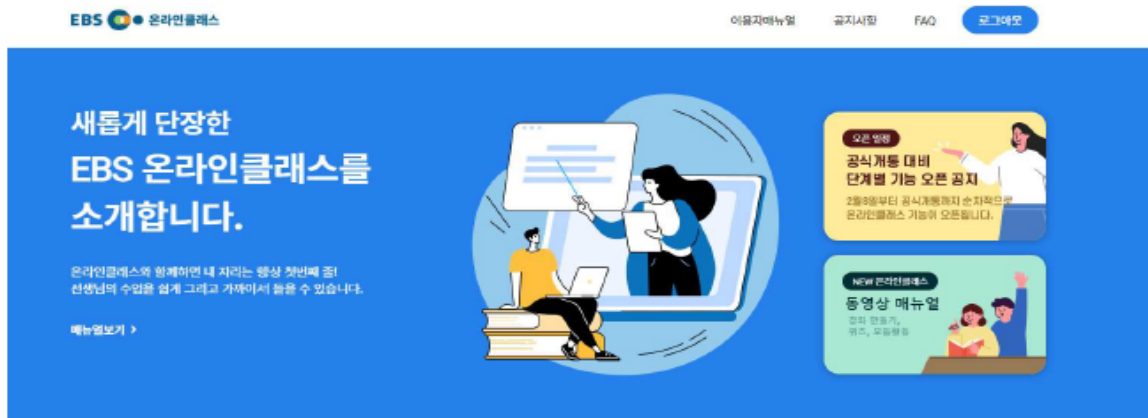


# EBS 신 온라인 클래스 가입 설명

이리여자고등학교

주소: <https://ebsoc.co.kr>

반드시 크롬이나 엣지, 사파리로 접속합니다. **explore**로 접속하지 않습니다.  
휴대폰을 이용할 경우는 구글사이트를 이용해서 “**ebs** 온라인 클래스”를  
검색하신 후 들어오는 걸 추천합니다.



지금 바로 등교해볼까요?

등교하기

## 등교하기를 누르고 로그인

- 2,3학년의 경우 자동 로그인 가능, 1학년도 작년에 **ebs** 온라인 클래스에 가입하였으면 로그인 가능. 로그인이 되지 않을 경우 회원 가입 필요

\*로그인하실때 ID/PW 대소문자를 구분하여 입력해 주시기 바랍니다.

hisamor3

.....

로그인

## 나의 학교 정보 입력

*구분	<input checked="" type="radio"/> 학생 <input type="radio"/> 교사 <a href="#">교사인증</a>
*학교	전북 익산 이리여자고 <a href="#">학교 찾기</a>
*학년	고등학교 <a href="#">1학년</a>
반	1   반 <small>※ 숫자 혹은 텍스트 입력</small>
*번호	1   번호
*알림 수신	<input checked="" type="checkbox"/> 온라인클래스 알림 수신 설정 <small>※ 알림을 Off 시 학생 관련 알림이 수신되지 않습니다.          ※ 온라인클래스의 학습 알림은 동의여부와 상관없이 수신됩니다.</small>
*SMS 동의	<input checked="" type="checkbox"/> 선생님 피드백, 독려 등 학습 SMS 수신 동의 <small>※ 선생님의 피드백과 공지들 SMS로 발송합니다.</small>

※ '나의 학교정보'는 클래스 가입 및 학습에 영향을 줄 수 있습니다. 정확하게 입력해 주세요.

※ 등록된 학교 정보는 '회원정보 수정'에서 확인이 가능합니다.

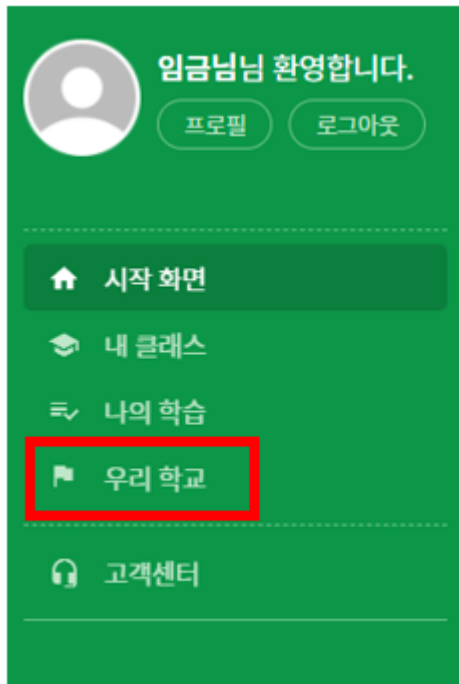
[저장](#)

- 알림 수신과 **SMS** 동의는 꼭 수신으로 하고 저장합니다.
- 저장하고 나면 다시 재로그인을 합니다.

로그인 후 왼쪽 메뉴창 우리학교를 클릭합니다.

\*로그인하실때 ID/PW 대소문자를 구분하여 입력해 주시기 바랍니다.

hisamor3	<a href="#">로그인</a>
.....	



## <학급 클래스 가입>

해당 학년을 지정하고 반을 클릭해서 자신에게 해당하는 반에 클래스 가입을 합니다.



## <과목 클래스 가입>

이어서 과목을 클릭해서 자신의 반에 해당하는 과목 클래스에 모두 가입합니다.

- [학교 홈페이지에 반별 클래스 목록을 올려놓았습니다.](#)
- 반드시 본인이 수업 듣는 선생님(교과) 클래스에만 가입하기

2021년 1학년 전체 반 과목 기타

13

이리여지고등학교 1학년 1반 1학년 2반 1학년 3반 1학년 4반 한국사

1학년 한국사 이수일

선생님: 이수일 개설일: 2021.02.24 소개: 이리여고 1학년 한국사 수업(1반~4반) 임...

클래스 가입

가입할 때 자신의 반을 정확하게 선택합니다.

학습대상 선택 안내

클래스 가입을 위해 아래 목록에서 학생이 소속된 반을 선택해 주세요.

학습대상 ...

학습대상 선택

8반

7반

6반

5반

4반

3반

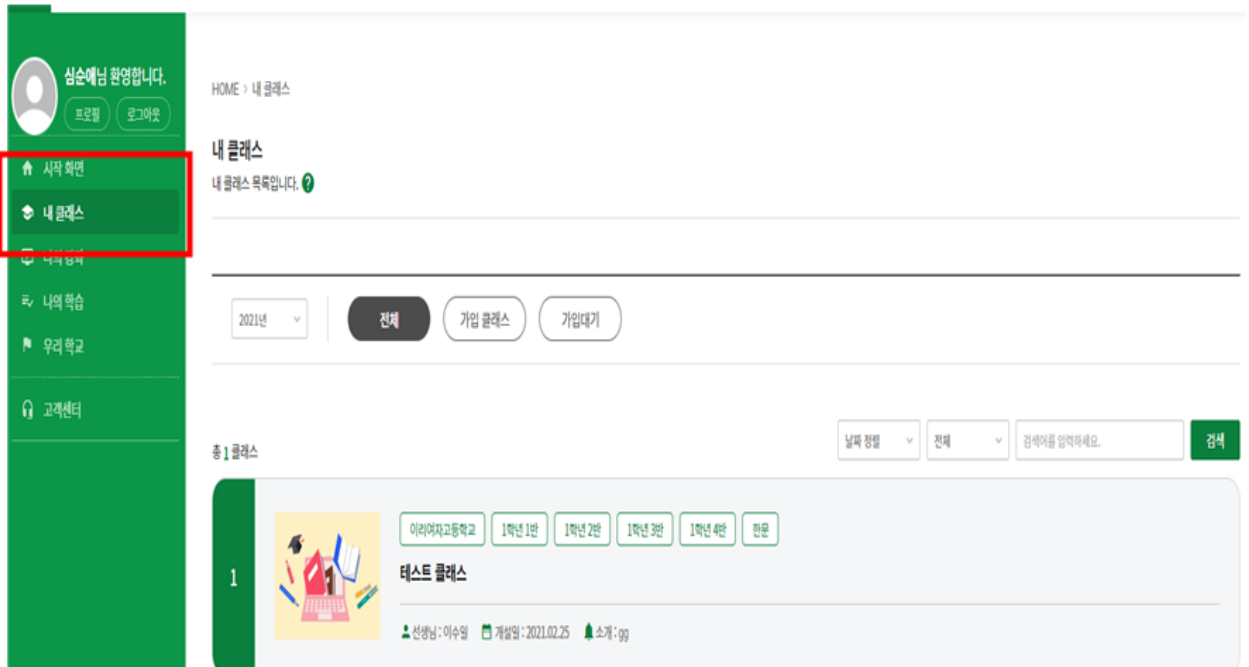
2반

1반

취소 확인

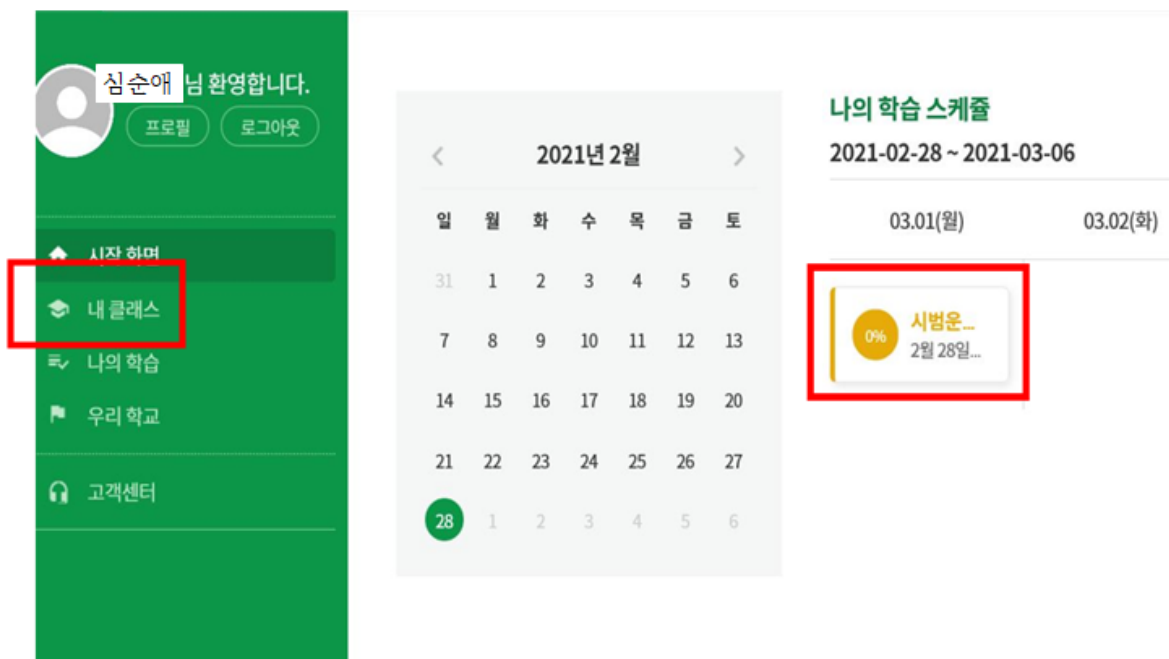
선생님: 임성호 개설일: 2021.02.24

왼쪽 내 클래스를 클릭하면 가입한 클래스 목록이 보입니다.



## <수업 듣기>

로그인을 하면 메인 화면이 나옵니다.

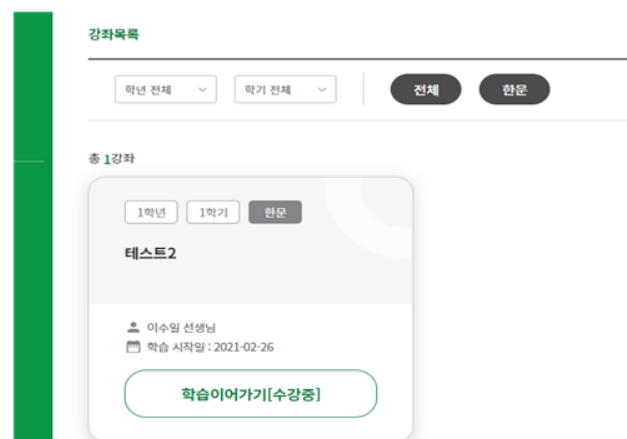
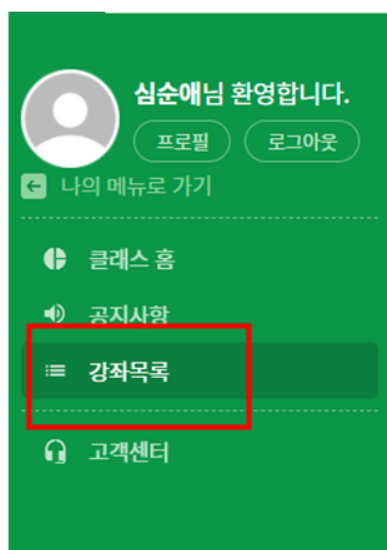


위의 나의 학습 스케줄에서 해당 수업을 클릭하면 해당 강좌를 들을 수 있습니다.

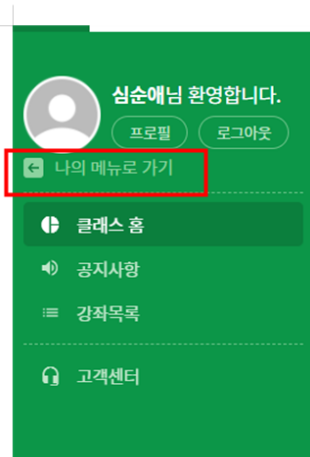
해당 수업이 혹시 열리지 않을 경우, 내 클래스를 클릭하셔서 오늘 수업이 들은 클래스를 다시 클릭합니다.



강좌목록을 클릭하신 후, 학습하기(학습이여가기)를 클릭하시면 해당 강좌를 들으실 수 있습니다.



나의 메뉴로 가기 -> 나의 학습을 클릭하시면 자신의 학습 진도를 알아볼 수 있습니다.



심순애님 환영합니다.

프로필로그아웃

시작 화면

내 클래스

나의 강좌

**나의 학습**

우리 학교

고객센터

HOME > 나의 학습

나의 학습

세부 학습 이력을 관리할 수 있습니다.

전체

전체

검색어를 입력해 주세요.

검색

검색 초기화

총 1강좌

번호	클래스명	강좌명	강의명	학습 시작 일시	학습 기한	학습 진도
1	테스트 클래스	테스트2	테스트	2021-02-26 00:00	2021-02-26 00:00	<div></div> 0%

강의 완강 기준은 아래와 같습니다.

### 강의 완강 기준

온라인 클래스에서 제공하는 강의 유형별 완강 기준입니다.

- 동영상 강의: 동영상 강의 재생 시간의 66% 이상 학습한 경우
- 이미지 강의: 이미지 콘텐츠를 모두 학습한 경우
- 텍스트 강의: 텍스트 콘텐츠를 모두 학습한 경우
- 문서 강의: 첨부된 문서를 다운로드 받아 학습한 경우
- 토론 강의: 토론 주제에 맞는 의견을 작성한 경우
- 과제 강의: 과제를 기한에 맞게 제출한 경우

※ 부정확한 방법으로 완강한 경우 이상학습 감지를 통해 학습 이력이 초기화될 수 있습니다.

## 화상 조종례 설명

아침 **8시 30분**에 **학급 클래스**로 들어가서 **화상 조회**를 합니다. 아래의 화상수업 입장을 클릭!

**온클 라이브 일정** 온클라이브를 통해 화상수업을 간단히 만들어 수업을 진행하세요

3월 2일 조회



2021.02.27

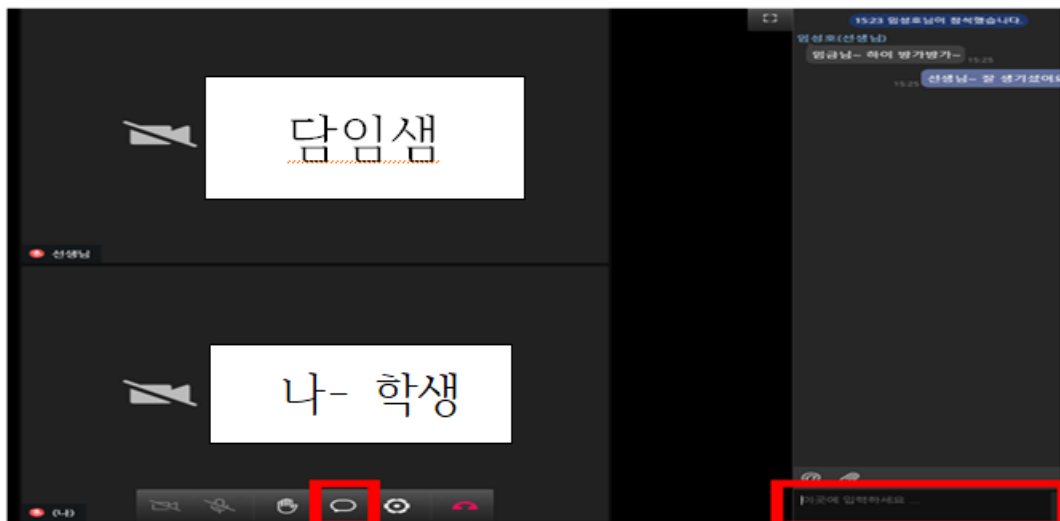
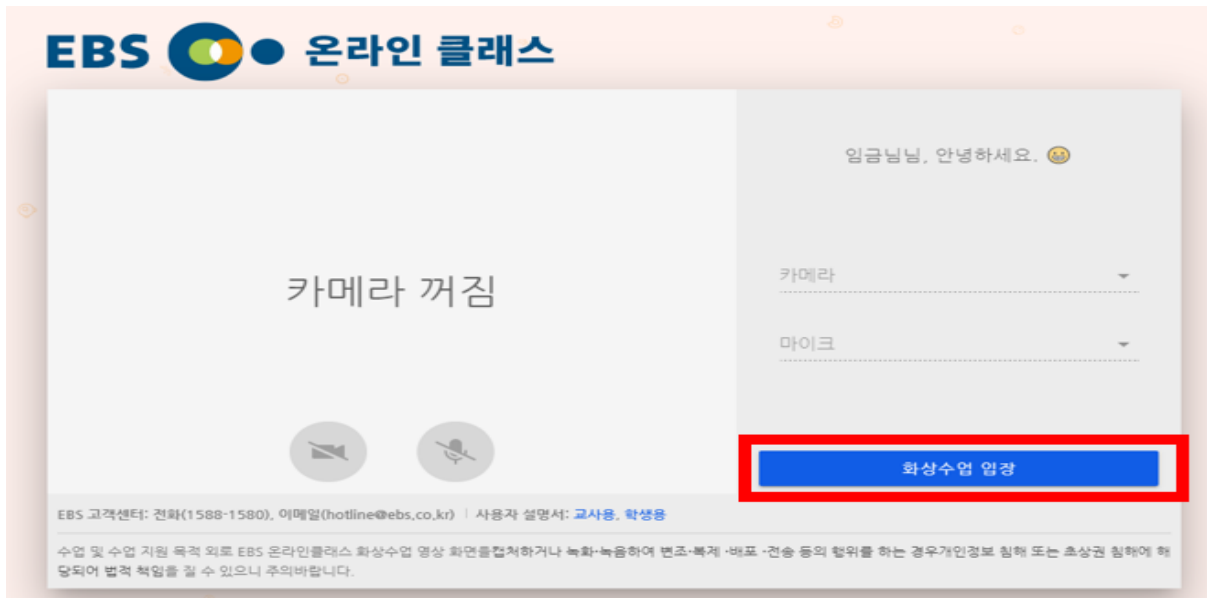


15:23

화상수업 입장



아래에 보이는 화상수업 입장을 다시 한번 클릭합니다.



위에 보이는 말풍선을 눌러 채팅에 참여합니다. “수업 열심히 듣겠습니다. 좋은 하루 보내세요!” 등으로 하루를 활기차게 시작하면 좋겠습니다~

수업이 끝난 이후 종례도 마찬가지로 받습니다. 종례 시작 시간은 담임 선생님께서 안내드립니다.

출석 기준은 수업일 포함 **3**일입니다.

월요일 수업: 수요일까지 들어야 출석 인정

화요일 수업: 목요일까지 들어야 출석 인정

수요일 수업: 금요일까지 들어야 출석 인정

목요일 수업: 월요일까지 들어야(주말 빼고, 목,금,월)

금요일 수업: 화요일까지 들어야(주말 빼고 금,월,화)

참고: **EBS** 온라인 클래스 이용 동영상 보기