

# 우리 가족이 함께하는 해양교육캠프 안내

❖ 가족 구성원들에게 가족 간 화합을 도모하고 힐링의 시간과 함께 학교에서 쉽게 접하기 힘든 해양생물을 활용한 해양생물 관련 체험교육 기회를 마련하고자 “우리 가족이 함께하는 해양과학교육 캠프” 를 운영합니다.

## I 캠프개요

- (일 시) 2024년 연중 주말 진행
- (장 소) 강릉원주대학교 해양과학교육원(강릉시 사천면 해안로 1166)
- (대 상) 가족 누구나 / 1개반 (최소 12명, 최대 30명 내외 / 초과 시 2개반)
- (내 용) 우리 가족이 함께하는 \*해양과학교육캠프
  - \* 체험프로그램 4개(숙박 선택형)
- (신청/문의) 해양과학교육원 홈페이지([www.mbcrc.ac.kr](http://www.mbcrc.ac.kr)) ☎033-610-2010

## II 캠프 상세내용

### 해양캠프 (숙박 선택형)

#### ○ 해양캠프 일정표

시간		프로그램	내용
13:00~13:10	10'	교육원소개/교육일정안내/안전교육	
13:10~14:00	50'	어류탐구	▶ 어류 생태적 특성(이론교육) ▶ 살아있는 어류 관찰(수조) 및 먹이 공급
14:00~14:50	50'	연체동물탐구	▶ 연체동물 생태적 특성(이론교육) ▶ 오징어 or 가리비 관찰
14:50~15:40	50'	해양환경의이해	▶ 해양환경 교육(미세플라스틱 등) ▶ 나만의 Mini어항 만들기
15:40~16:30	50'	부유생물탐구	▶ 부유생물 생태적 특성(이론교육) ▶ 동·식물플랑크톤 현미경 관찰

※ 교육 개설일 홈페이지 참조, 프로그램 내용과 일정(시간)은 우리 교육원 상황에 따라 변경될 수 있음

※ 객실 일 추가 이용 요청 시 2박 3일(금, 토) 숙박 가능

(사전 전화 문의가 필요하며, 선 예약 건으로 객실 일 추가 이용이 불가할 수 있음)

## ○ 이용요금

구분	사용료(원)				비 고
	비 수 기		준성수기**	성수기***	
	주중	주말*			
2인실 (원룸형)	30,000	40,000	50,000	60,000	인원 추가**** 1인/1박/1만원 & 교육비/1인/4만원
4인실 (방1+거실1)	60,000	70,000	90,000	100,000	
6인실 (방2+거실1)	90,000	100,000	120,000	140,000	

해양캠프 : 교육 이용금액(1인/4만원) + 객실 형태에 따른 숙박 이용금액

\* (주 말) 금, 토, 공휴일 전일

\*\* (준성수기) 7.1.~8.31.(성수기 제외)

\*\*\* (성 수 기) 7.20.~8.15. / 12.30.~1.1. / 교육원이 정하는 기간 (연속 2일 이상 연휴기간 등)

\*\*\*\* (추가금액) 인원추가 시 1만원 추가됨 / 침구 1set 제공

## III 기타 안내

- 각각의 교육 개설일은 교육원 홈페이지(캠프안내)에 공지
- 객실 내 취사, 흡연 절대 불가 및 반려동물 반입 금지 ⇒ 퇴실조치
- 그 외 해양과학교육원 홈페이지 기숙동 이용 유의사항 숙지
- 환불 규정

당일	1일전	2~3일전	4~5일전	6~7일전	8일전~	
					입금 당일 취소	입금 익일 이후
환불 불가	20% 환불	50% 환불	70% 환불	80% 환불	전액 환불	90% 환불

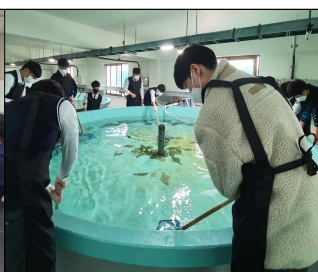
※ 우리 교육원 운영지침에 따른 시설(기숙동) 이용 환불 규정과 별도로 해양캠프에 적용되며,  
**캠프비 입금 후 익일부터 취소 시 10% 수수료가 발생할 수 있습니다!!**

# IV

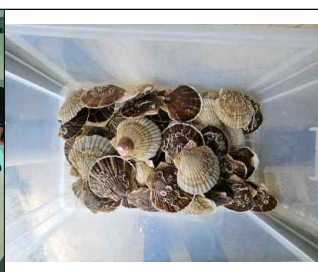
## 교육 및 시설 사진



어류탐구



연체동물탐구



부유생물탐구



해양환경의이해



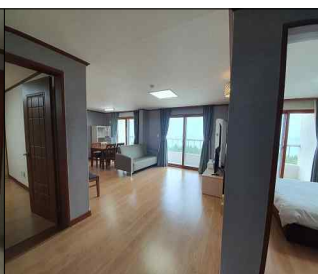
교육원 전경



2인실(온돌)



4인실



6인실