

의뢰처 : 익산교육지원청

용역명 : 이리영등중 외 2교(이리석암초, 용성초) 공기 중
석면농도 및 비산농도 측정용역
(이리영등중학교)

석면 농도측정 결과보고서

측정 기간: 2023년 01월 17일 ~ 2023년 01월 21일(5일간)



(주) 알 파 석 면 연 구 소

전라북도 전주시 덕진구 들사평서로 12 (덕진동 1가)

Tel. 063-291-8836 Fax. 0303-3446-8836

석면농도측정 결과보고서

석면해체·제거작업 신고번호		익 산 - 20220199
신고현장	현장명(공사명·작업명) 이리영등중 석면해체제거공사	전화번호 063-255-0777
	소재지 익산시 하나로 490	
신고인	석면해체·제거업자명(상호) : ㈜선우건설산업	고용노동부 등록번호 : 제 4837호

「산업안전보건법 시행규칙」 제 80조의 12에 따라 석면농도측정 결과를 붙임과 같이 보고합니다.

2023년 01월 일

신고인 (석면해체·제거업자) ㈜선우건설산업 (서명 또는 인)

광주지방고용노동청 익산지청 귀하

첨부서류	별지 제17호의10서식의 석면농도측정 결과표
------	--------------------------

석면농도측정 결과표

1. 작업장 개요

측정의뢰자 (석면해체·제거업자)	현장명(공사명·작업명) : 이리영등중 석면해체제거공사		
	현장 소재지 : 익산시 하나로 490		
	석면해체·제거작업신고번호 : 익 산-20220199	업자명(상호) : (주)선우건설산업	
	전화번호 : 063-255-0777	대표자 : 임연환	

2. 측정기간 - 2023. 01. 17. ~ 2023. 01. 21.

3. 측정자(분석자 포함)

성 명	자격종목 및 등급	자격등록번호	비고
안 은 지	산업위생관리기사	15201140544G	석면농도측정자
이 명 기			석면분석자

4. 측정결과 : 시험성적서 참조

5. 측정 위치도(측정 장소) : 별첨1. 참조

「산업안전보건법 시행규칙」 제 80조의 12에 따라 석면농도를 측정하고 그 결과를 위와 같이 제출합니다.

2023년 01월 일

(주) 알 파 석 면 연 구 소



석면해체·제거업자 : (주)선우건설산업 귀중

<신고 증명서>

석면해체·제거작업 []신고[V]변경 증명서



신고작업	신고번호 익 산-20220199	현장명(공사명, 작업명) 이리영등중 석면해체제거공사
	소재지 전라북도 익산시 하나로 490(여양동) 0	
	전화번호 010-3008-4025	작업기간 2022. 12. 23. ~ 2023. 01. 28.
신고인	석면해체·제거업자명(상호) (주) 선우건설산업	고용노동부 등록번호 4837
	소재지 전라북도 전주시 덕진구 아중중앙로 43-1 (우아동2가, 타임빌) 101호 (683-2번지)	
	대표자 성명 임연환	전화번호 063-255-0777

변경내용 (변경신고 증명서 발급인 경우에 한함)

○변경사항

해체면적: (기존) 1674.93 ->(변경) 1689.77 (1층 주식창고 추가)

해체기간: (기존) 2022.12.23.-2023.01.23. ->(변경) 2022.12.23.-2023.01.28.

산업안전보건법 시행규칙 제181조제3항에 따라 석면해체·제거작업 변경 증명서를 발급합니다.

2023. 1. 20.

광주지방고용노동청익산지청장

시험 성적서

TEST REPORT

성적서 번호 : 23-CC0004 페이지 (1) / (총 5) 측정일자 : 2023. 01. 17.
 의뢰자 : 익산교육지원청 분석일자 : 2023. 01. 17.
 주소 : 익산시 하나로 490, 본관동 분석연구원 : 이 명 기

- 측정 결과 -

시료 번호	측정지점	측정 장비	유량 (L/min)	측정 시간 (min)	섬유밀도 (개/mm ²)	측정농도 (기준:0.01 개/cm ³)	검출 석면 종류	초과 여부
A-1	옥탑층 계단실 1-1	wonLab sampling pump	9.518	110	6.369	0.0023	-	미만
A-2	옥탑층 계단실 1-2	wonLab sampling pump	9.524	110	7.643	0.0028	-	미만
A-3	옥탑층 계단실 2-1	wonLab sampling pump	9.520	110	10.191	0.0037	-	미만
A-4	옥탑층 계단실 2-2	wonLab sampling pump	9.516	110	7.643	0.0028	-	미만

★★ 측정농도(개/cm³) = {섬유밀도(개/mm²) x 채취면적(mm²)} / 포집량(L), 채취면적 = 385mm²

1. 이 성적서는 (주)알파석면연구소의 사전 서면동의 없이 광고, 선전 등 홍보 및 소송용으로 사용될 수 없으며, 용도이외의 사용을 금함.
2. 특별한 통보가 없는 한 시료는 30일 이내에 폐기됨.
3. 연구원의 허가 없이 재발행 될 수 없음.
4. 시료 채취 수 법적 근거 뒷면 참조.

2023년 01월 17일

(주) 알 파 석 면 연 구 소



시험 성적서

TEST REPORT

성적서 번호 : 23-CC0004 페이지 (2) / (총 5) 측정일자 : 2023. 01. 18.
 의뢰자 : 익산교육지원청 분석일자 : 2023. 01. 18.
 주소 : 익산시 하나로 490, 본관동 분석연구원 : 이 명 기

- 측정 결과 -

시료 번호	측정지점	측정 장비	유량 (L/min)	측정 시간 (min)	섬유밀도 (개/mm ²)	측정농도 (기준:0.01 개/cm ³)	검출 석면 종류	초과 여부
A-1	3층 도서실-1	wonLab sampling pump	9.518	110	11.465	0.0042	-	미만
A-2	3층 도서실-2	wonLab sampling pump	9.525	110	15.287	0.0056	-	미만
A-3	3층 도서실-3	wonLab sampling pump	9.521	110	14.013	0.0052	-	미만
A-4	3층 도서실-4	wonLab sampling pump	9.525	110	12.739	0.0047	-	미만
A-5	3층 도서실-5	wonLab sampling pump	9.524	110	10.191	0.0037	-	미만
A-6	3층 정보검색실-1	wonLab sampling pump	9.527	110	15.287	0.0056	-	미만
A-7	3층 정보검색실-2	wonLab sampling pump	9.520	110	16.561	0.0061	-	미만
A-8	3층 정보검색실-3	wonLab sampling pump	9.517	110	12.739	0.0047	-	미만
A-9	3층 정보검색실-4	wonLab sampling pump	9.522	110	14.013	0.0052	-	미만

★★ 측정농도(개/cm³) = {섬유밀도(개/mm²) x 채취면적(mm²)} / 포집량(L), 채취면적 = 385mm²

1. 이 성적서는 (주)알파석면연구소의 사전 서면동의 없이 광고, 선전 등 홍보 및 소송용으로 사용될 수 없으며, 용도이외의 사용을 금함.
2. 특별한 통보가 없는 한 시료는 30일 이내에 폐기됨.
3. 연구원의 허가 없이 재발행 될 수 없음.
4. 시료 채취 수 법적 근거 뒷면 참조.

2023년 01월 18일

(주) 알 파 석 면 연 구 소



시험 성적서

TEST REPORT

성적서 번호 : 23-CC0004 페이지 (3) / (총 5) 측정일자 : 2023. 01. 19.
 의뢰자 : 익산교육지원청 분석일자 : 2023. 01. 19.
 주소 : 익산시 하나로 490, 본관동 분석연구원 : 이 명 기

- 측정 결과 -

시료 번호	측정지점	측정 장비	유량 (L/min)	측정 시간 (min)	섬유밀도 (개/mm ²)	측정농도 (기준:0.01 개/cm ³)	검출 석면 종류	초과 여부
A-1	2층 교무실-1	wonLab sampling pump	9.521	110	11.465	0.0042	-	미만
A-2	2층 교무실-2	wonLab sampling pump	9.522	110	12.739	0.0047	-	미만
A-3	2층 교무실-3	wonLab sampling pump	9.519	110	8.917	0.0033	-	미만
A-4	2층 교무실-4	wonLab sampling pump	9.518	110	10.191	0.0037	-	미만
A-5	2층 교무실-5	wonLab sampling pump	9.522	110	8.917	0.0033	-	미만
A-6	2층 영어전용교실-1	wonLab sampling pump	9.517	110	11.465	0.0042	-	미만
A-7	2층 영어전용교실-2	wonLab sampling pump	9.519	110	14.013	0.0052	-	미만
A-8	2층 영어전용교실-3	wonLab sampling pump	9.518	110	15.287	0.0056	-	미만
A-9	2층 영어전용교실-4	wonLab sampling pump	9.522	110	12.739	0.0047	-	미만

★★ 측정농도(개/cm³) = {섬유밀도(개/mm²) x 채취면적(mm²)} / 포집량(L), 채취면적 = 385mm²

1. 이 성적서는 (주)알파석면연구소의 사전 서면동의 없이 광고, 선전 등 홍보 및 소송용으로 사용될 수 없으며, 용도이외의 사용을 금함.
2. 특별한 통보가 없는 한 시료는 30일 이내에 폐기됨.
3. 연구원의 허가 없이 재발행 될 수 없음.
4. 시료 채취 수 법적 근거 뒷면 참조.

2023년 01월 19일

(주) 알 파 석 면 연 구 소



시험 성적서

TEST REPORT

성적서 번호 : 23-CC0004 페이지 (4) / (총 5) 측정일자 : 2023. 01. 20.
 의뢰자 : 익산교육지원청 분석일자 : 2023. 01. 20.
 주소 : 익산시 하나로 490, 본관동 분석연구원 : 이 명 기

- 측정 결과 -

시료 번호	측정지점	측정 장비	유량 (L/min)	측정 시간 (min)	섬유밀도 (개/mm ²)	측정농도 (기준:0.01 개/cm ³)	검출 석면 종류	초과 여부
A-1	1층 식당-1	wonLab sampling pump	9.525	110	16.561	0.0061	-	미만
A-2	1층 식당-2	wonLab sampling pump	9.524	110	12.739	0.0047	-	미만
A-3	1층 식당-3	wonLab sampling pump	9.524	110	16.561	0.0061	-	미만
A-4	1층 식당-4	wonLab sampling pump	9.523	110	11.465	0.0042	-	미만
A-5	1층 식당-5	wonLab sampling pump	9.521	110	12.739	0.0047	-	미만
A-6	1층 식당-6	wonLab sampling pump	9.522	110	15.287	0.0056	-	미만
A-7	1층 식당-7	wonLab sampling pump	9.524	110	14.013	0.0051	-	미만

★★ 측정농도(개/cm³) = {섬유밀도(개/mm²) x 채취면적(mm²)} / 포집량(L), 채취면적 = 385mm²

1. 이 성적서는 (주)알파석면연구소의 사전 서면동의 없이 광고, 선전 등 홍보 및 소송용으로 사용될 수 없으며, 용도이외의 사용을 금함.
2. 특별한 통보가 없는 한 시료는 30일 이내에 폐기됨.
3. 연구원의 허가 없이 재발행 될 수 없음.
4. 시료 채취 수 법적 근거 뒷면 참조.

2023년 01월 20일

(주) 알 파 석 면 연 구 소



시험 성적서

TEST REPORT

성적서 번호 : 23-CC0004 페이지 (5) / (총 5) 측정일자 : 2023. 01. 21.
 의뢰자 : 익산교육지원청 분석일자 : 2023. 01. 21.
 주소 : 익산시 하나로 490, 본관동 분석연구원 : 이 명 기

- 측정 결과 -

시료 번호	측정지점	측정 장비	유량 (L/min)	측정 시간 (min)	섬유밀도 (개/mm ²)	측정농도 (기준:0.01 개/cm ³)	검출 석면 종류	초과 여부
A-1	1층 체육교과실(무용실)-1	wonLab sampling pump	9.518	110	14.013	0.0052	-	미만
A-2	1층 체육교과실(무용실)-2	wonLab sampling pump	9.520	110	12.739	0.0047	-	미만
A-3	1층 체육교과실(무용실)-3	wonLab sampling pump	9.522	110	15.287	0.0056	-	미만
A-4	1층 창고-1	wonLab sampling pump	9.520	110	6.369	0.0023	-	미만
A-5	1층 창고-2	wonLab sampling pump	9.522	110	7.643	0.0028	-	미만
A-6	1층 식생활관리실	wonLab sampling pump	9.521	110	19.108	0.0070	-	미만
A-7	1층 휴게실	wonLab sampling pump	9.520	110	17.834	0.0066	-	미만
A-8	1층 부식창고	wonLab sampling pump	9.517	110	20.382	0.0075	-	미만

★★ 측정농도(개/cm³) = {섬유밀도(개/mm²) x 채취면적(mm²)} / 포집량(L), 채취면적 = 385mm²

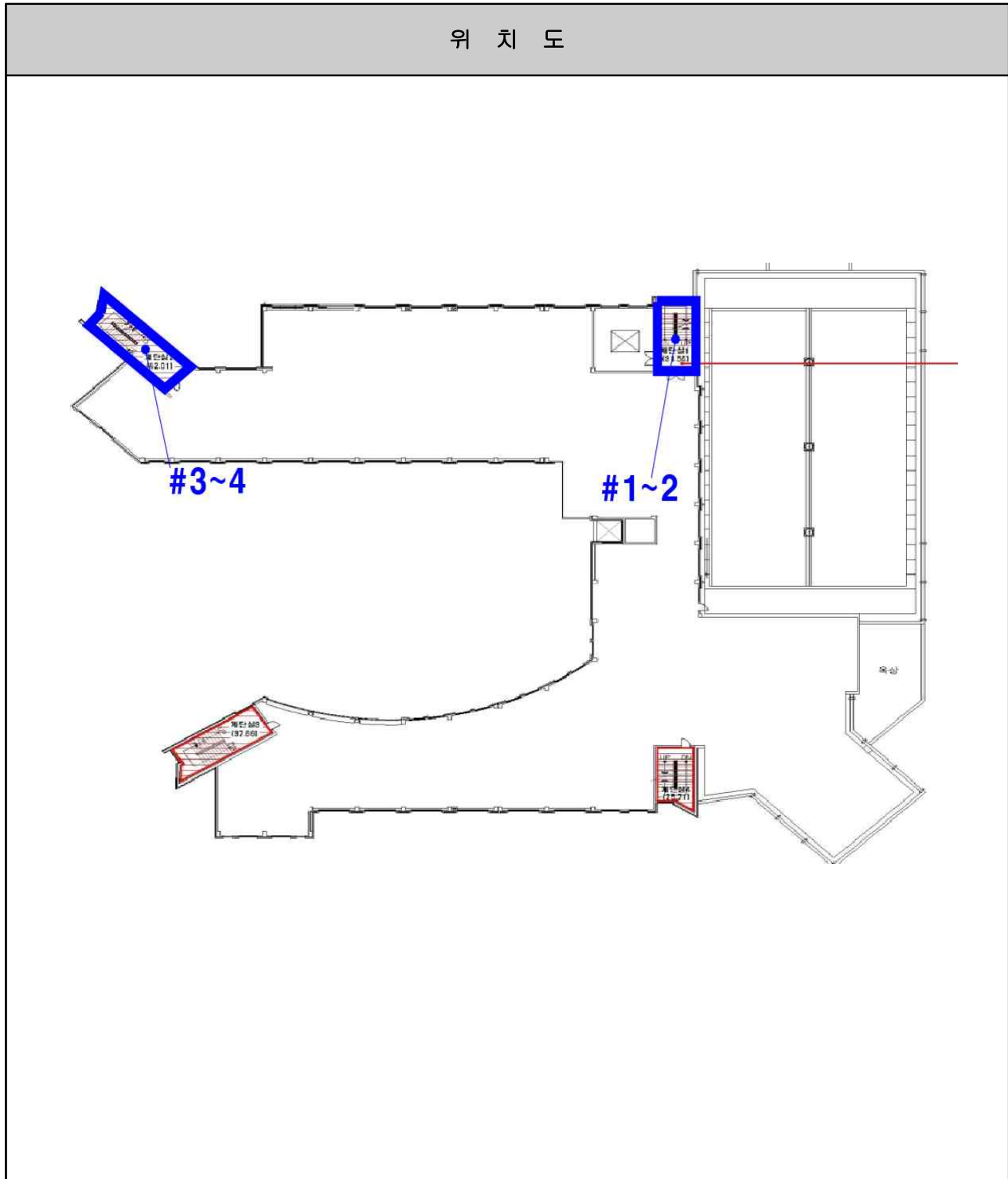
1. 이 성적서는 (주)알파석면연구소의 사전 서면동의 없이 광고, 선전 등 홍보 및 소송용으로 사용될 수 없으며, 용도이외의 사용을 금함.
2. 특별한 통보가 없는 한 시료는 30일 이내에 폐기됨.
3. 연구원의 허가 없이 재발행 될 수 없음.
4. 시료 채취 수 법적 근거 뒷면 참조.

2023년 01월 21일

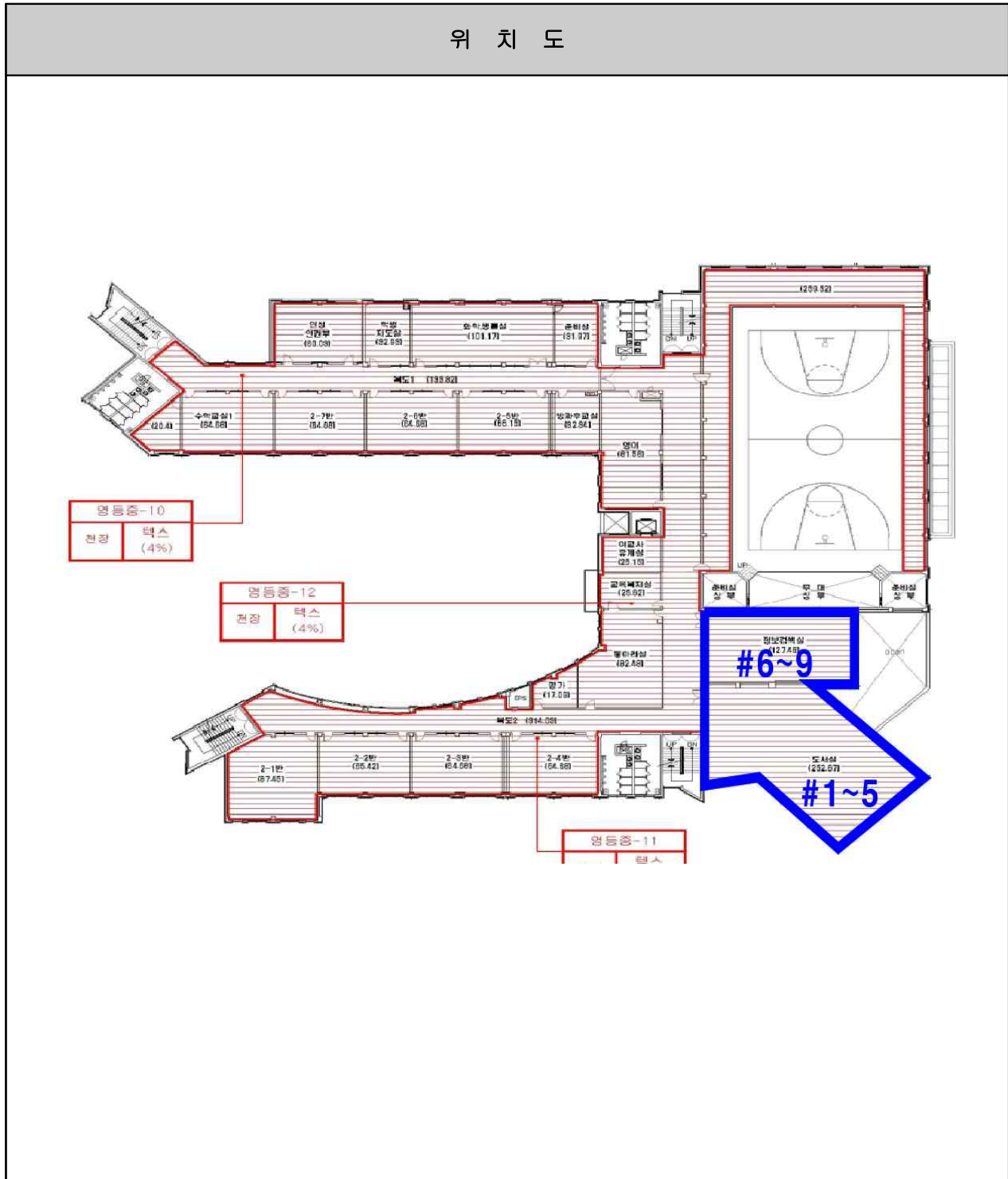
(주) 알 파 석 면 연 구 소



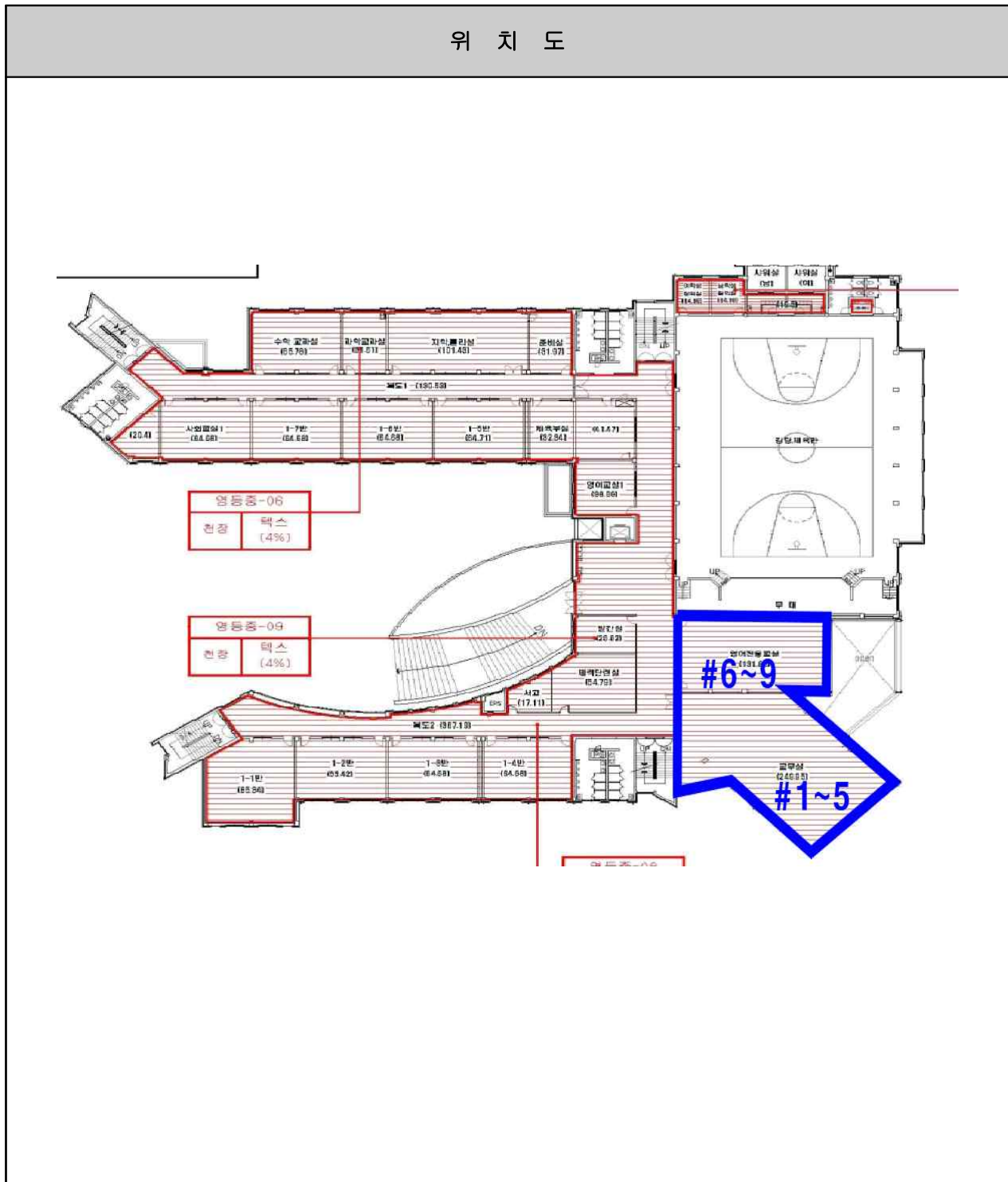
별첨1-1. 측정 위치도 (01월 17일, 본관동 옥탑층)



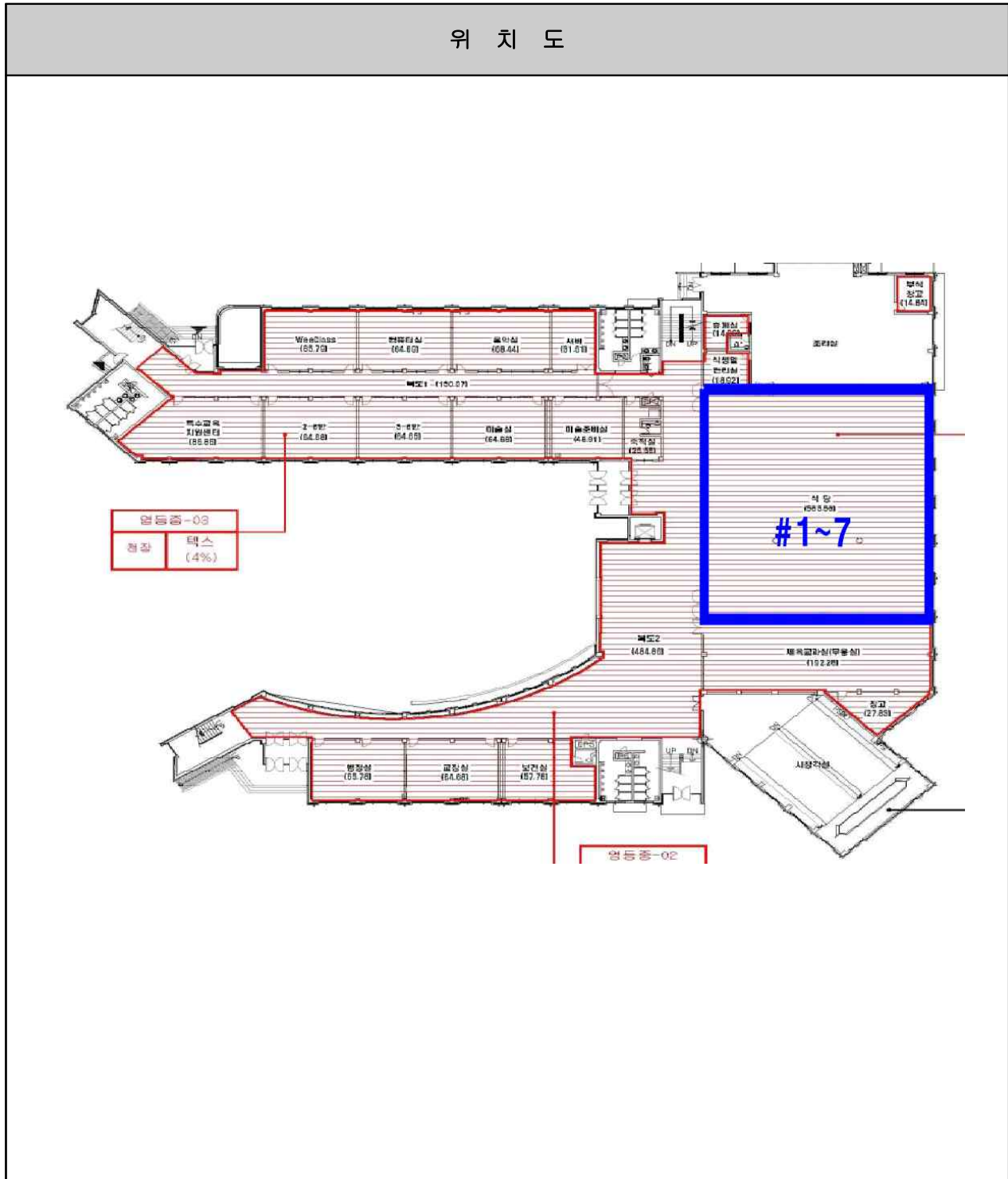
별첨1-2. 측정 위치도 (01월 18일, 본관동 3층)



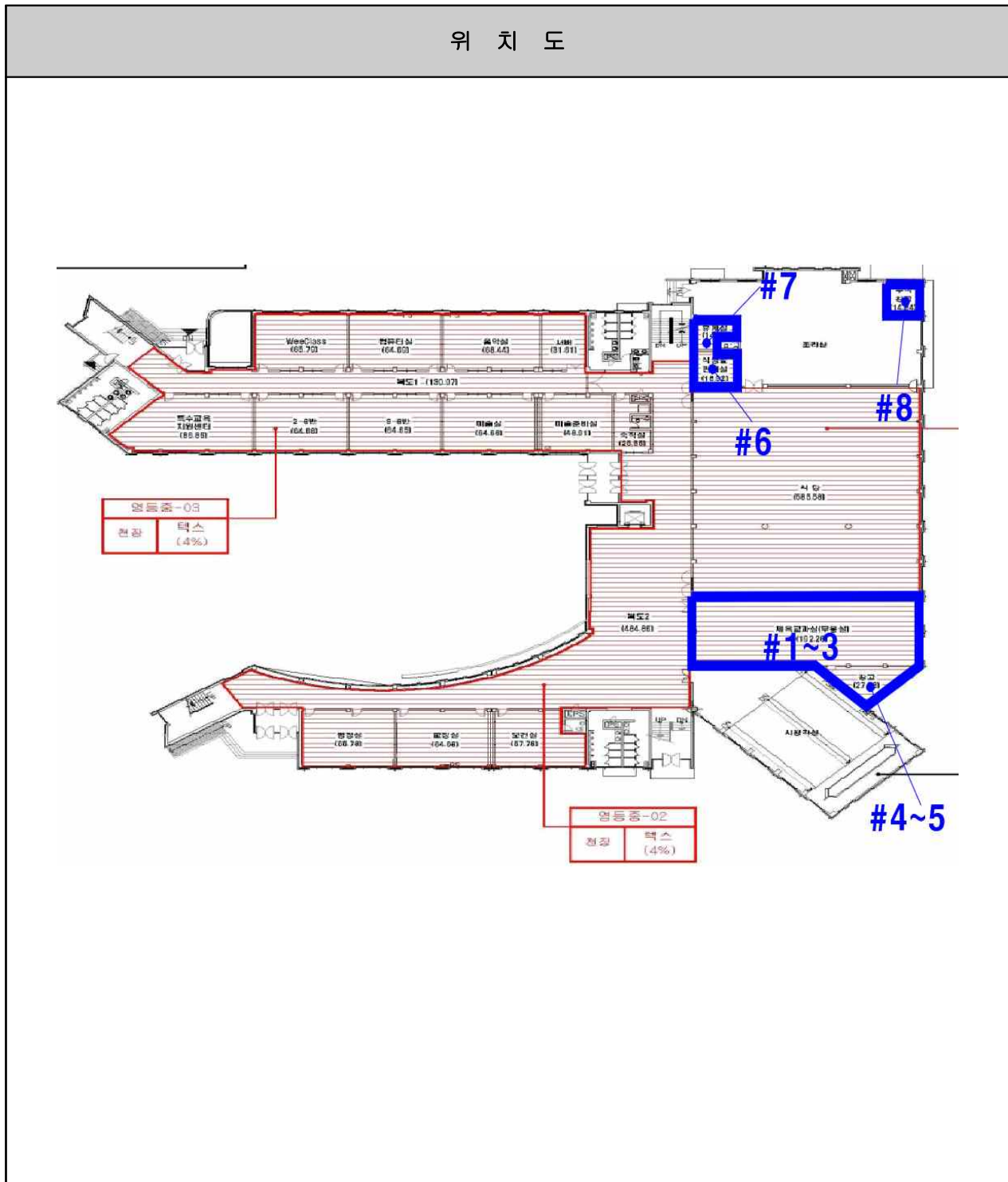
별첨1-3. 측정 위치도 (01월 19일, 본관동 2층)



별첨1-4. 측정 위치도 (01월 20일, 본관동 1층)



별첨1-5. 측정 위치도 (01월 21일, 본관동 1층)



별첨2-1. 측정사진

측 정 사 진			
			
A-1	A-2	A-3	A-4

별첨2-2. 측정사진

측 정 사 진			
			
A-1	A-2	A-3	A-4
			
A-5	A-6	A-7	A-8
			
A-9			

별첨2-3. 측정사진

측 정 사 진			
			
A-1	A-2	A-3	A-4
			
A-5	A-6	A-7	A-8
			
A-9			

별첨2-4. 측정사진

측 정 사 진			
			
A-1	A-2	A-3	A-4
			
A-5	A-6	A-7	

별첨2-5. 측정사진

측 정 사 진			
			
A-1	A-2	A-3	A-4
			
A-5	A-6	A-7	A-8

별첨3. 석면조사기관 지정서

제2019-120005호

석면조사기관 지정서(변경)

기관명	주식회사알파석면연구소	
소재지	(54894) 전라북도 전주시 덕진구 들사평서로 12 (덕진동1가, 2층)	
대표자성명	한태문	
지정사항	총 대행(지정)한 계	사업장(0)개소, 근로자(0)명
	관할지역 대행(지정)한 계	사업장(0)개소, 근로자(0)명
	대행(지정)지역	

※ 준수사항

1. 석면조사기관기관은 고용노동부장관 또는 지방노동관서장의 자료제출요구 및 점검에 적극 협조하여야 한다.

2. 석면조사기관기관으로 지정받은 기관은 산업안전보건법령에서 정하는 사항을 준수하여야 한다.

「산업안전보건법」 제38조의2 규정의 의하여 석면조사기관으로 지정합니다.

2019. 10. 10.

광주지방고용노동청장

