

'23 5-1 오프라인 공동교육과정 거점학교 운영 계획

| 과제 번호 | 지역 | 급 | 설립 (국/공/사) | 학교 번호 | 학교명 | 담당자 | |
|----------|----|---|---------------|----------|--------|-----|-----|
| | | | | | | 성명 | 휴대폰 |
| 5-1 | 익산 | 고 | 공립 | 39 | 이리고등학교 | 송○○ | |

| 교장 (성명) | 교감 (성명) | 학급수 | | | | 학생수 | | | |
|------------|------------|-----|-----|-----|----|-----|-----|-----|-----|
| | | 1학년 | 2학년 | 3학년 | 계 | 1학년 | 2학년 | 3학년 | 계 |
| 박태웅 | 강송현 | 10 | 10 | 10 | 30 | 287 | 252 | 274 | 813 |

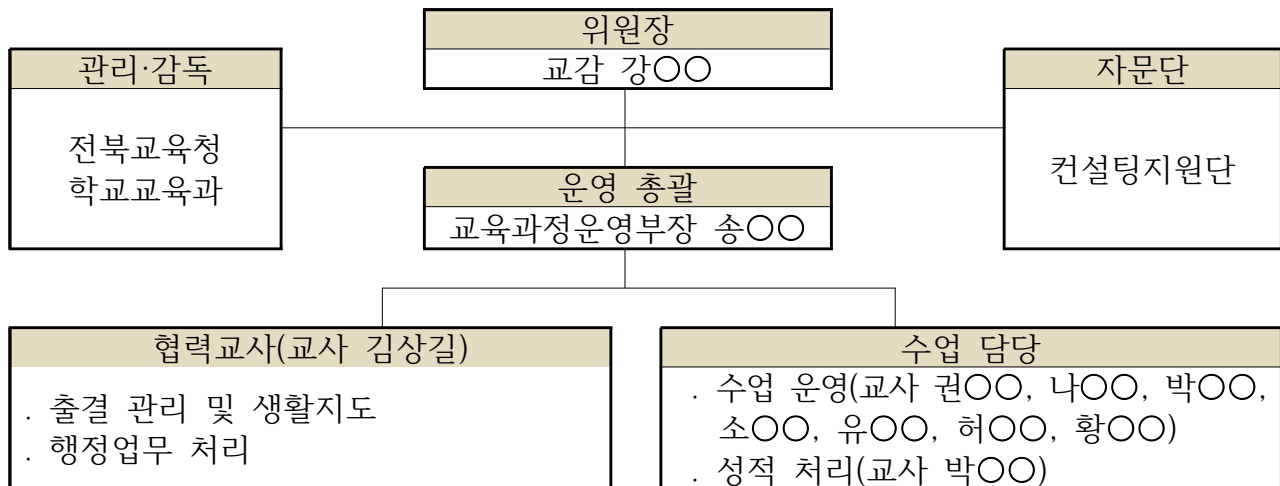
I 운영 목적

1. 학생의 진로·적성에 따른 과목 선택권 확대를 통한 공교육 만족도 제고
2. 공감과 소통을 기반으로 하는 학습자 중심 교육 기회 확대
3. 과정·협력·토론·발표중심 수업을 통한 학생과 교사의 소통역량 강화

II 운영의 설계

1. 공동교육과정 운영위원회 조직

| 순 | 업무 담당교사 | | 주요 업무 |
|---|---------|------------|--------------------------------|
| | 학기 | 성명 | |
| 1 | 1학기 | 송○○ 김○○ | 출결관리, 수업준비물 관리, 학생 비상 연락망 구축 등 |
| 2 | 2학기 | 송○○ 김○○ | 출결관리, 수업준비물 관리, 학생 비상 연락망 구축 등 |



2. 추진 일정

[1학기]

| 구분 | 세부 추진내용 | 월별 계획(월) | | | | | | 비고 |
|----------|----------------|----------|-------|--------|-------|------|-------|-------|
| | | 2 | 3 | 4 | 5 | 6 | 7 | |
| 준비 단계 | 운영 계획서 작성 | 2월 | | | | | | |
| | 운영 위원회 구성 | 2월 | | | | | | |
| | 학생 모집 공고 | | 2-8 | | | | | 공문발송 |
| | 추가 모집 공고 | | 8-11 | | | | | |
| | 학생 선발 | | 18 | | | | | |
| | 학생 선발 결과 공고 | | 21 | | | | | 공문발송 |
| 실행 단계 | NEIS 교육과정 등록 | | 21-22 | | | | | |
| | NEIS 타교 수강생 등록 | | 23-24 | | | | | |
| | 공동교육과정 운영 | | 25 | 1,8,15 | 20,27 | 3,10 | 8 | |
| | 1차고사(공동교육과정) | | | | - | | | |
| | 현장체험학습 | | | | | | | |
| | 컨설팅 | | | | | | 예정 | 1회 운영 |
| | 2차고사(공동교육과정) | | | | | | 8 | |
| | NEIS 성적처리 | | | | | | 11-12 | |
| | 성적 처리 및 이의신청 | | | | | | 13-17 | |
| | 운영 성과 발표회 | | | | | | 15 | |
| 정리 단계 | NEIS 자료 전송(성적) | | | | | | 18 | |

[2학기]

| 구분 | 세부 추진내용 | 월별 계획(월) | | | | | | | 비고 |
|----------|----------------|----------|-------|-------|-----|-------|------|-------|-------|
| | | 2-6 | 7 | 8 | 9 | 10 | 11 | 12 | |
| 준비 단계 | 운영 계획서 작성 | 2월 | | | | | | | |
| | 운영 위원회 구성 | 6월 | | | | | | | |
| | 학생 모집 공고 | | 8-12 | | | | | | 공문발송 |
| | 추가 모집 공고 | | 17-19 | | | | | | |
| | 학생 선발 | | 22 | | | | | | |
| | 학생 선발 결과 공고 | | 24 | | | | | | 공문발송 |
| 실행 단계 | NEIS 교육과정 등록 | | 27-28 | | | | | | |
| | NEIS 타교 수강생 등록 | | 30-31 | | | | | | |
| | 공동교육과정 운영 | | | 19,26 | 2,9 | 18,27 | 4,18 | 16 | |
| | 1차고사(공동교육과정) | | | | | - | | | |
| | 현장체험학습 | | | | | | | | |
| | 컨설팅 | | | | | | 예정 | | 1회 운영 |
| | 2차고사(공동교육과정) | | | | | | | 16 | |
| | NEIS 성적처리 | | | | | | | 18-19 | |
| | 성적 처리 및 이의신청 | | | | | | | 19-21 | |
| | 운영 성과 발표회 | | | | | | | 23 | |
| 정리 단계 | NEIS 자료 전송(성적) | | | | | | | 22 | |

3. 교육과정 및 시간표

| 운영 영역 | | | 선택 구분 | 성별 | 학년 | 운영 학기 | 운영 단위 | 학급 수 | 선발 인원 (명) | 수업운영요일 (시간) |
|----------|-----------|---------|----------|-----|----|----------|----------|---------|-----------------|----------------------|
| 교과 영역 | 교과 (군) | 과목명 | | | | | | | | |
| 탐구 | 과학 | 고급 화학 | 진로 | 남/여 | 2 | 1 | 2 | 1 | 15 | 토요일 (09:00~12:50) |
| 탐구 | 과학 | 인공지능 기초 | 진로 | 남/여 | 2 | 1 | 2 | 1 | 15 | 토요일 (09:00~12:50) |
| 탐구 | 사회 | 국제 정치 | 진로 | 남/여 | 2 | 1 | 2 | 1 | 12 | 토요일 (09:00~12:50) |
| 탐구 | 과학 | 고급 물리학 | 진로 | 남/여 | 2 | 2 | 2 | 1 | 15 | 토요일 (09:00~12:50) |
| 탐구 | 과학 | 고급 생명과학 | 진로 | 남/여 | 2 | 2 | 2 | 1 | 15 | 토요일 (09:00~12:50) |
| 탐구 | 사회 | 국제 경제 | 진로 | 남/여 | 2 | 2 | 2 | 1 | 12 | 토요일 (09:00~12:50) |
| 탐구 | 과학 | 정보과학 | 진로 | 남/여 | 2 | 2 | 2 | 1 | 15 | 토요일 (09:00~12:50) |
| 생활교양 | 교양 | 보건 | 일반 | 남/여 | 2 | 2 | 2 | 1 | 15 | 토요일 (09:00~12:50) |

4. 학생 평가계획

가. 성적처리 방법

- 1) 공동교육과정 거점학교(위탁교)의 교육과정을 이수한 학생의 성적 산출은 교육부 훈령 및 전라북도 학업성적관리 시행지침에 따라 ‘학교 간 통합 선택교과(공동교육과정)’ 처리 방법을 적용한다.
- 2) 평가는 거점학교 학업성적관리규정에 의거 학기별로 실시(지필평가, 수행평가 포함) 하고 성적자료를 학기 종료 이전에 원적교로 NEIS를 통해 자료 전송하고, 원적교는 해당 자료를 학교생활기록부에 반영한다.
- 3) 결시자의 성적 처리는 거점학교의 학업성적관리규정에 따른다.
- 4) 평가업무는 다음을 참고하여 진행한다.
 - 가) (공동교육과정) 학업성적 평가관리 단계별 업무 매뉴얼
 - 나) (공동교육과정) 거점학교 나이스 단계별 업무처리 매뉴얼
 - 다) (공동교육과정) 2023학년도 (과학, 사회)교과 평가규정
- 5) 거점학교 학생 평가 계획에 명시되지 않은 사항은 거점학교의 학업성적관리규정에 따라 교과협의회와 학업성적관리위원회 심의를 거쳐 처리한다.

나. 평가 영역별 반영비율

1) 고급 화학

| 과목명 | 고급 화학 | | 성취도 | | 3단계 | |
|------|-------|------|-------|-----|-----|------|
| 평가방법 | 지필평가 | | 수행평가 | | | |
| 반영비율 | 30% | | 70% | | | |
| 평가영역 | 1차고사 | 2차고사 | 포트폴리오 | | 발표 | 모둠활동 |
| 영역만점 | - | 100점 | 15점 | 15점 | 20점 | 20점 |
| 기본점수 | - | 0점 | 6점 | 6점 | 8점 | 8점 |
| 평가시기 | - | 7월 중 | 수시 | | 수시 | 수시 |

가) 포트폴리오(30%, 15%씩 2회 실시)

| 평가 등급 | 배점 | 행 동 수 준 |
|-------|----|--|
| A | 15 | ◦ 활동지 및 보고서, 창의적 설계 및 문제 해결력, 결과 해석 능력 등 전 항목 우수 |
| B | 13 | ◦ 위의 도달점 중 1개 항목이 미흡 |
| C | 11 | ◦ 위의 도달점 중 2개 항목이 미흡 |
| D | 9 | ◦ 위의 도달점 중 3개 항목이 미흡 |
| E | 7 | ◦ 전 항목 미흡 |
| F | 6 | ◦ 미제출 |

나) 발표(20%)

| 평가 등급 | 배점 | 행 동 수 준 |
|-------|----|--|
| A | 20 | ◦ 조별 협동심, 개념 이해도, 준비성, 발표 태도 등 전 항목 우수 |
| B | 18 | ◦ 위의 도달점 중 1개 항목이 미흡 |
| C | 16 | ◦ 위의 도달점 중 2개 항목이 미흡 |
| D | 14 | ◦ 위의 도달점 중 3개 항목이 미흡 |
| E | 12 | ◦ 전 항목 미흡 |
| F | 8 | ◦ 미수행 |

다) 모둠활동(20%)

| 평가 등급 | 배점 | 행 동 수 준 |
|-------|----|---|
| A | 20 | ◦ 활동 참여도, 의사소통 능력, 창의적 설계, 문제 해결력 등 전 항목 우수 |
| B | 18 | ◦ 위의 도달점 중 1개 항목이 미흡 |
| C | 16 | ◦ 위의 도달점 중 2개 항목이 미흡 |
| D | 14 | ◦ 위의 도달점 중 3개 항목이 미흡 |
| E | 12 | ◦ 전 항목 미흡 |
| F | 8 | ◦ 미수행 |

2) 국제 정치

| 과목명 | 국제 정치 | | 성취도 | | | 3단계 |
|------|-------|------|-------|---------|-------|------|
| 평가방법 | 지필평가 | | 수행평가 | | | |
| 반영비율 | 30% | | 70% | | | |
| 평가영역 | 1차고사 | 2차고사 | 독서 활동 | 프로젝트 활동 | 제작 활동 | 학습활동 |
| 영역만점 | - | 100 | 20점 | 20점 | 20점 | 10점 |
| 기본점수 | - | 0점 | 8점 | 8점 | 8점 | 4점 |
| 평가시기 | - | 7월 중 | 4월~7월 | 4월~7월 | 4월~7월 | 수시 |

가) 독서활동 (20점)

- ① 평가 요소 및 방법 : 교과 관련 도서를 선정하여 읽고 독서 활동지를 작성하여 제출하고 이를 평가한다.
- ② 세부 평가 척도

| 영역 (만점) | 등급 | 평가 척도 | 배점 |
|------------|-------|--|----|
| 독서활동 | 평가 기준 | <ul style="list-style-type: none"> ▶ 국제정치와 관련된 도서를 적절하게 선정하였는가? ▶ 교과와 관련된 개념을 도서에서 찾아내었는가? ▶ 도서의 내용을 체계적으로 요약 정리하였는가? ▶ 독서를 통해 인상깊었던 점 또는 비판점을 논리적으로 표현하였는가? | |
| | A | 평가기준 모두를 충족한 경우 | 20 |
| | B | 평가기준 중 3가지를 충족한 경우 | 18 |
| | C | 평가기준 중 2가지를 충족한 경우 | 16 |
| | D | 평가기준 중 1가지를 충족한 경우 | 14 |
| | E | 평가에 참여하였으나 평가기준을 하나도 충족하지 못하는 경우 | 12 |
| | F | 미제출자(기본점수) | 8 |

나) 프로젝트 활동 (20점)

- ① 평가 요소 및 방법 : 교과와 관련하여 제시된 프로젝트 활동을 수행하여 결과물을 완성하여 제출하고 이를 평가한다.
- ② 세부 평가 척도

| 영역 (만점) | 등급 | 평가 척도 | 배점 |
|------------|-------|---|----|
| 프로젝트 활동 | 평가 기준 | <ul style="list-style-type: none"> ▶ 프로젝트와 관련된 내용을 적절하게 표현하였는가? ▶ 교과 내용을 이해하여 프로젝트 활동에 적합하게 반영하였는가? ▶ 프로젝트 활동의 핵심을 파악하고 의도를 분명하게 전달하였는가? ▶ 문제를 해결하기 위한 방안을 다양하고 구체적으로 제시하였는가? | |
| | A | 평가기준 모두를 충족한 경우 | 20 |
| | B | 평가기준 중 3가지를 충족한 경우 | 18 |
| | C | 평가기준 중 2가지를 충족한 경우 | 16 |
| | D | 평가기준 중 1가지를 충족한 경우 | 14 |
| | E | 평가에 참여하였으나 평가기준을 하나도 충족하지 못하는 경우 | 12 |
| | F | 미제출자(기본점수) | 8 |

다) 제작 활동 (20점)

① 평가 요소 및 방법 : 다양한 국제 분쟁을 파악하고 국제 분쟁의 발생 원인과 해결방안에 대해 결과물을 제작하고 이를 평가한다.

② 세부 평가 척도

| 영역 (만점) | 등급 | 평가 척도 | 배점 |
|------------|----------|---|----|
| 제작활동 | 평가 기준 | ▶ 다양한 국제 분쟁을 이해하고 있는가? ▶ 국제 분쟁의 발생 원인이 무엇인지 파악하고 있는가? ▶ 국제 분쟁의 해결방안에 대해 적절하게 제시하였는가? ▶ 국제 분쟁에 대한 결과물 작성에 적극적으로 참여하였는가? | |
| | A | 평가기준 모두를 충족한 경우 | 20 |
| | B | 평가기준 중 3가지를 충족한 경우 | 18 |
| | C | 평가기준 중 2가지를 충족한 경우 | 16 |
| | D | 평가기준 중 1가지를 충족한 경우 | 14 |
| | E | 평가에 참여하였으나 평가기준을 하나도 충족하지 못하는 경우 | 12 |
| | F | 미제출자(기본점수) | 8 |

라) 학습활동 (10점)

① 평가 요소 및 방법 : 국제정치 관련 학습 활동 및 과제수행을 적절하게 수행하고 학습 활동 결과물이 체계적으로 정리가 되어 있는 점을 평가한다.

② 세부 평가 척도

| 영역 (만점) | 등급 | 평가 척도 | 배점 |
|------------|----------|---|----|
| 학습활동 | 평가 기준 | ▶ 수업 시간에 주어진 과제를 성실하게 수행하였는가? ▶ 교과서 및 활동지 작성하기에 적극적으로 참여하였는가? ▶ 주어진 과제를 해결하기 위해 노력하였는가? ▶ 의견 발표시 타당하고 구체적인 근거를 제시하였는가? | |
| | A | 평가기준 모두를 충족한 경우 | 10 |
| | B | 평가기준 중 3가지를 충족한 경우 | 9 |
| | C | 평가기준 중 2가지를 충족한 경우 | 8 |
| | D | 평가기준 중 1가지를 충족한 경우 | 7 |
| | E | 평가에 참여하였으나 평가기준을 하나도 충족하지 못하는 경우 | 5 |
| | F | 미제출자(기본점수) | 4 |

3) 인공지능 기초

| 과목명 | 인공지능 기초 | | 성취도 | | | 3단계 |
|------|---------|------|-------|-----|-------|--------|
| 평가방법 | 지필평가 | | 수행평가 | | | |
| 반영비율 | 30% | | 70% | | | |
| 평가영역 | 1차고사 | 2차고사 | 산출물평가 | 발표 | 포트폴리오 | 보고서 작성 |
| 영역만점 | - | 100 | 20점 | 20점 | 20점 | 10점 |
| 기본점수 | - | 0점 | 8점 | 8점 | 8점 | 4점 |
| 평가시기 | - | 7월 중 | 수시 | 수시 | 수시 | 수시 |

가) 산출물평가(20%)

| 평가 등급 | 배점 | 행 동 수 준 |
|-------|----|-------------------------------------|
| A | 20 | ◦ 창의성, 실현 가능성, 인공지능 기능 구현 등 전 항목 우수 |
| B | 18 | ◦ 위의 도달점 중 1개 항목이 미흡 |
| C | 16 | ◦ 위의 도달점 중 2개 항목이 미흡 |
| D | 14 | ◦ 위의 도달점 중 3개 항목이 미흡 |
| E | 12 | ◦ 위의 도달점 중 4개 항목이 미흡 |
| F | 8 | ◦ 산출물 미제출 |

나) 발표(20%)

| 평가 등급 | 배점 | 행 동 수 준 |
|-------|----|---------------------------------|
| A | 15 | ◦ 인공지능의 이해 및 발표 태도 항목 등 전 항목 우수 |
| B | 14 | ◦ 위의 도달점 중 1개 항목이 미흡 |
| C | 13 | ◦ 위의 도달점 중 2개 항목이 미흡 |
| D | 12 | ◦ 위의 도달점 중 3개 항목이 미흡 |
| E | 11 | ◦ 위의 도달점 중 4개 항목이 미흡 |
| F | 8 | ◦ 미 발표 |

다) 포트폴리오(20%)

| 평가 등급 | 배점 | 행 동 수 준 |
|-------|----|---|
| A | 20 | ◦ 활동지 및 보고서 작성, 창의적 설계, 문제 해결 능력, 결과 해석 능력, 개념이해도 등 전 항목 우수 |
| B | 18 | ◦ 위의 도달점 중 1-2개 항목이 미흡 |
| C | 16 | ◦ 위의 도달점 중 3개 항목이 미흡 |
| D | 14 | ◦ 위의 도달점 중 4개 항목 미흡 |
| E | 12 | ◦ 위의 도달점 중 전반적 미흡 |
| F | 8 | ◦ 포트폴리오 및 보고서 미제출 |

라) 보고서 작성(10%)

| 평가 등급 | 배점 | 행 동 수 준 |
|-------|----|---|
| A | 10 | ◦ 주제의 참신성, 논리성, 개념 이해도, 문제해결력 등 전 항목 우수 |
| B | 9 | ◦ 위의 도달점 중 1-2개 항목이 미흡 |
| C | 8 | ◦ 위의 도달점 중 3개 항목이 미흡 |
| D | 6 | ◦ 위의 도달점 중 4개 항목 미흡 |
| E | 5 | ◦ 위의 도달점 중 전반적 미흡 |
| F | 4 | ◦ 포트폴리오 및 보고서 미제출 |

4) 고급 물리학

| 과목명 | 고급 물리학 | | 성취도 | | 3단계 | |
|------|--------|-------|------|-----|------|-------|
| 평가방법 | 지필평가 | | 수행평가 | | | |
| 반영비율 | 30% | | 70% | | | |
| 평가영역 | 1차고사 | 2차고사 | 보고서 | 작성 | 조별발표 | 포트폴리오 |
| 영역만점 | - | 100점 | 15점 | 15점 | 20점 | 20점 |
| 기본점수 | - | 0점 | 6점 | 6점 | 8점 | 8점 |
| 평가지기 | - | 12월 중 | 수시 | | | |

가) 보고서 작성(30%,15%씩 2회 실시)

| 평가 등급 | 배점 | 행 동 수 준 |
|-------|----|--|
| A | 15 | ◦ 활동주제, 활동목표, 이론적 배경, 결론도출, 고찰 등 전 항목 우수 |
| B | 13 | ◦ 위의 도달점 중 1~2개 항목이 미흡 |
| C | 11 | ◦ 위의 도달점 중 3개 항목이 미흡 |
| D | 9 | ◦ 위의 도달점 중 4개 항목이 미흡 |
| E | 7 | ◦ 전 항목 미흡 |
| F | 6 | ◦ 미제출 |

나) 조별발표(20%)

| 평가 등급 | 배점 | 행 동 수 준 |
|-------|----|-------------------------------------|
| A | 20 | ◦ 조별 협동심, 개념이해도, 발표 태도, 준비성 전 항목 우수 |
| B | 17 | ◦ 위의 도달점 중 1-2개 미흡 |
| C | 14 | ◦ 위의 도달점 중 3개 미흡 |
| D | 11 | ◦ 위의 도달점 중 4개 미흡 |
| E | 9 | ◦ 전 항목 미흡 |
| F | 8 | ◦ 미수행 |

다) 포트폴리오(20%)

| 평가 등급 | 배점 | 행 동 수 준 |
|-------|----|---|
| A | 20 | ◦ 활동지 작성, 창의적 설계, 자료 해석 능력, 문제 해결 능력, 등 전 항목 우수 |
| B | 17 | ◦ 위의 도달점 중 1-2개 항목이 미흡 |
| C | 14 | ◦ 위의 도달점 중 3개 항목이 미흡 |
| D | 11 | ◦ 위의 도달점 중 4개 항목이 미흡 |
| E | 9 | ◦ 전 항목 미흡 |
| F | 8 | ◦ 미제출 |

5) 고급 생명과학

| 과목명 | 고급 생명과학 | | 성취도 | | 3단계 | |
|------|---------|-------|-------|------|-----|-----|
| 평가방법 | 지필평가 | | 수행평가 | | | |
| 반영비율 | 30% | | 70% | | | |
| 평가영역 | 1차고사 | 2차고사 | 포트폴리오 | 조별발표 | 토론 | 논술 |
| 영역만점 | - | 100점 | 20점 | 20점 | 20점 | 10점 |
| 기본점수 | - | 0점 | 8점 | 8점 | 8점 | 4점 |
| 평가시기 | - | 12월 중 | 수시 | | | |

가) 포트폴리오(20%)

| 평가 등급 | 배점 | 행 동 수 준 |
|-------|----|--|
| A | 20 | ◦ 활동지 및 보고서 작성, 창의적 설계, 문제 해결 능력, 결과 해석 능력 전 항목 우수 |
| B | 18 | ◦ 위의 도달점 중 1개 항목이 미흡 |
| C | 16 | ◦ 위의 도달점 중 2개 항목이 미흡 |
| D | 14 | ◦ 위의 도달점 중 3개 항목이 미흡 |
| E | 12 | ◦ 전 항목 미흡 |
| F | 8 | ◦ 미제출 |

나) 조별발표(20%)

| 평가 등급 | 배점 | 행 동 수 준 |
|-------|----|-------------------------------------|
| A | 20 | ◦ 조별 협동심, 개념이해도, 발표 태도, 준비성 전 항목 우수 |
| B | 18 | ◦ 위의 도달점 중 1개 항목이 미흡 |
| C | 16 | ◦ 위의 도달점 중 2개 항목이 미흡 |
| D | 14 | ◦ 위의 도달점 중 3개 항목이 미흡 |
| E | 12 | ◦ 전 항목 미흡 |
| F | 8 | ◦ 미제출 |

다) 토론(20%)

| 평가 등급 | 배점 | 행 동 수 준 |
|-------|----|---|
| A | 20 | ◦ 토론참여도, 창의적 제안, 문제 해결 능력, 주제 이해력 전 항목 우수 |
| B | 18 | ◦ 위의 도달점 중 1개 항목이 미흡 |
| C | 16 | ◦ 위의 도달점 중 2개 항목이 미흡 |
| D | 14 | ◦ 위의 도달점 중 3개 항목이 미흡 |
| E | 12 | ◦ 전 항목 미흡 |
| F | 8 | ◦ 미제출 |

라) 논술(10%)

| 평가 등급 | 배점 | 행 동 수 준 |
|-------|----|---|
| A | 10 | ◦ 활동참여도, 창의적 설계, 문제 해결 능력, 결과 해석 능력 전 항목 우수 |
| B | 9 | ◦ 위의 도달점 중 1개 항목이 미흡 |
| C | 8 | ◦ 위의 도달점 중 2개 항목이 미흡 |
| D | 7 | ◦ 위의 도달점 중 3개 항목이 미흡 |
| E | 6 | ◦ 전 항목 미흡 |
| F | 4 | ◦ 미제출 |

6) 국제 경제

| 과목명 | 국제 경제 | | 성취도 | | | 3단계 |
|------|-------|-------|-------|------|-------|--------|
| 평가방법 | 지필평가 | | 수행평가 | | | |
| 반영비율 | 30% | | 70% | | | |
| 평가영역 | 1차고사 | 2차고사 | 조별 발표 | 모둠활동 | 포트폴리오 | 보고서 작성 |
| 영역만점 | - | 100 | 20점 | 20점 | 20점 | 10점 |
| 기본점수 | - | 0점 | 8점 | 8점 | 8점 | 4점 |
| 평가시기 | - | 12월 중 | 수시 | 수시 | 수시 | 수시 |

가) 조별발표(20%)

| 평가 등급 | 배점 | 행 동 수 준 |
|-------|----|---|
| A | 20 | ◦ 조별 협동심, 발표 태도, 준비성, 주제 연관성, 논리성 등 전 항목 우수 |
| B | 18 | ◦ 위의 도달점 중 1-2개 항목 미흡 |
| C | 16 | ◦ 위의 도달점 중 3개 항목 미흡 |
| D | 14 | ◦ 위의 도달점 중 4개 항목 미흡 |
| E | 12 | ◦ 위의 도달점 중 전반적 미흡 |
| F | 8 | ◦ 발표 미수행 |

나) 모둠활동(20%)

| 평가 등급 | 배점 | 행 동 수 준 |
|-------|----|---|
| A | 20 | ◦ 조별 협동심, 발표 태도, 준비성, 주제 연관성, 논리성 등 전 항목 우수 |
| B | 18 | ◦ 위의 도달점 중 1-2개 항목 미흡 |
| C | 16 | ◦ 위의 도달점 중 3개 항목 미흡 |
| D | 14 | ◦ 위의 도달점 중 4개 항목 미흡 |
| E | 12 | ◦ 위의 도달점 중 전반적 미흡 |
| F | 8 | ◦ 발표 미수행 |

다) 포트폴리오(20%)

| 평가 등급 | 배점 | 행 동 수 준 |
|-------|----|---|
| A | 20 | ◦ 활동지 및 보고서 작성, 창의적 설계, 문제 해결 능력, 결과 해석 능력, 개념이해도 등 전 항목 우수 |
| B | 18 | ◦ 위의 도달점 중 1-2개 항목이 미흡 |
| C | 16 | ◦ 위의 도달점 중 3개 항목이 미흡 |
| D | 14 | ◦ 위의 도달점 중 4개 항목 미흡 |
| E | 12 | ◦ 위의 도달점 중 전반적 미흡 |
| F | 8 | ◦ 포트폴리오 및 보고서 미제출 |

라) 보고서 작성(10%)

| 평가 등급 | 배점 | 행 동 수 준 |
|-------|----|---|
| A | 10 | ◦ 주제의 참신성, 논리성, 개념 이해도, 문제해결력 등 전 항목 우수 |
| B | 9 | ◦ 위의 도달점 중 1-2개 항목이 미흡 |
| C | 8 | ◦ 위의 도달점 중 3개 항목이 미흡 |
| D | 6 | ◦ 위의 도달점 중 4개 항목 미흡 |
| E | 5 | ◦ 위의 도달점 중 전반적 미흡 |
| F | 4 | ◦ 포트폴리오 및 보고서 미제출 |

7) 정보과학

| 과목명 | 정보과학 | | 성취도 | | 3단계 | |
|------|------|-------|-----------|-----|----------|-----|
| 평가방법 | 지필평가 | | 수행평가 | | | |
| 반영비율 | 30% | | 70% | | | |
| 평가영역 | 1차고사 | 2차고사 | 인공지능 프로젝트 | | IOT 프로젝트 | |
| | | | 산출물 평가 | 발표 | 산출물 평가 | 발표 |
| 영역만점 | - | 100 | 20점 | 15점 | 20점 | 15점 |
| 기본점수 | - | 0점 | 8점 | 6점 | 8점 | 6점 |
| 평가지기 | - | 12월 중 | 9월 | | 11월 | |

가) 인공지능 프로젝트(35%)

(1) 산출물평가(20%)

| 평가 등급 | 배점 | 행 동 수 준 |
|-------|----|--|
| A | 20 | ◦ 창의성, 실현가능성, 인공지능기능 구현, 센서의 활용, 액추에이터의 활용 등 전 항목 우수 |
| B | 18 | ◦ 위의 도달점 중 1개 항목이 미흡 |
| C | 16 | ◦ 위의 도달점 중 2개 항목이 미흡 |
| D | 14 | ◦ 위의 도달점 중 3개 항목이 미흡 |
| E | 12 | ◦ 위의 도달점 중 4개 항목이 미흡 |
| F | 8 | ◦ 산출물 미제출 |

(2) 발표(15%)

| 평가 등급 | 배점 | 행 동 수 준 |
|-------|----|---|
| A | 15 | ◦ 인공지능의 이해, 센서의 이해, 엑추에이터의 이해, 코딩의 이해, 발표 태도 항목 등 전 항목 우수 |
| B | 14 | ◦ 위의 도달점 중 1개 항목이 미흡 |
| C | 13 | ◦ 위의 도달점 중 2개 항목이 미흡 |
| D | 12 | ◦ 위의 도달점 중 3개 항목이 미흡 |
| E | 11 | ◦ 위의 도달점 중 4개 항목이 미흡 |
| F | 6 | ◦ 미 발표 |

나) IOT 프로젝트(35%)

(1) 산출물평가(20%)

| 평가 등급 | 배점 | 행 동 수 준 |
|-------|----|---|
| A | 20 | ◦ 창의성, 실현가능성, IOT 구현, 센서의 활용, 프로그램 완성 등 전 항목 우수 |
| B | 18 | ◦ 위의 도달점 중 1개 항목이 미흡 |
| C | 16 | ◦ 위의 도달점 중 2개 항목이 미흡 |
| D | 14 | ◦ 위의 도달점 중 3개 항목이 미흡 |
| E | 12 | ◦ 위의 도달점 중 4개 항목이 미흡 |
| F | 8 | ◦ 보고서 미제출 |

(2) 발표(15%)

| 평가 등급 | 배점 | 행 동 수 준 |
|-------|----|---|
| A | 15 | ◦ IOT 이해, 센서의 이해, 프로그램의 이해, 표현 능력, 발표 태도 항목 등 전 항목 우수 |
| B | 14 | ◦ 위의 도달점 중 1개 항목이 미흡 |
| C | 13 | ◦ 위의 도달점 중 2개 항목이 미흡 |
| D | 12 | ◦ 위의 도달점 중 3개 항목이 미흡 |
| E | 11 | ◦ 위의 도달점 중 4개 항목이 미흡 |
| F | 6 | ◦ 보고서 미제출 |

8) 보 건

| 과목명 | 보 건 | | 성취도 | | P/F |
|------|------|------|----------|--------|-------|
| 평가방법 | 지필평가 | | 수행평가 | | |
| 반영비율 | 0% | | 100% | | |
| 평가영역 | 1차고사 | 2차고사 | 문제기반학습 | 실습활동평가 | 보고서평가 |
| 영역만점 | - | - | 40점 | 40점 | 20점 |
| 기본점수 | - | - | 16점 | 16점 | 8점 |
| 평가지기 | - | - | 8월-12월 중 | | |

가) 문제기반학습(40%) (2회 실시)

| 평가항목 | 평가기준 | 등급 | 평가요소 | 배점 |
|---------------------------------|---|----|------------------------------|----|
| 탐구 계획 및 과정 평가 (20점) | <ul style="list-style-type: none"> • 탐구 주제를 명확히 설정하였는가? • 팀원들과 협동하여 주제를 적극적으로 탐구하였는가? • 탐구 수행과정이 탐구 수행에 적합하였는가? • 기한 내에 탐구를 수행하였는가? | A | 평가기준 중 4가지를 충족하는 경우 | 20 |
| | | B | 평가기준 중 3가지를 충족하는 경우 | 18 |
| | | C | 평가기준 중 2가지를 충족하는 경우 | 16 |
| | | D | 평가기준 중 1가지를 충족하는 경우 | 14 |
| | | E | 평가기준을 하나도 충족하지 못하는 경우 | 12 |
| | | F | 평가에 자신의 의지로 참여하지 않거나 미제출한 경우 | 8 |
| 탐구 보고서 (10점) | <ul style="list-style-type: none"> • 주제에 대한 10가지 이상 의견이 있었는가? • 빈칸 없이 모두 작성하였는가? • 데이터의 처리 및 활용이 적절하고 탐구 윤리를 가졌는가? • 토의 후 결론의 도출이 이루어져 있는가? | A | 평가기준 중 4가지를 충족하는 경우 | 10 |
| | | B | 평가기준 중 3가지를 충족하는 경우 | 9 |
| | | C | 평가기준 중 2가지를 충족하는 경우 | 8 |
| | | D | 평가기준 중 1가지를 충족하는 경우 | 7 |
| | | E | 평가기준을 하나도 충족하지 못하는 경우 | 6 |
| | | F | 평가에 자신의 의지로 참여하지 않거나 미제출한 경우 | 4 |
| 발표 (10점) | <ul style="list-style-type: none"> • 듣는 이가 이해하기 쉽도록 설명하였는가? • 결론에 도달하는 과정을 설명하였는가? • 발표 자료의 활용이 효과적이었는가? • 질의에 대한 적절한 응답을 제시하는가? | A | 평가기준 중 4가지를 충족하는 경우 | 10 |
| | | B | 평가기준 중 3가지를 충족하는 경우 | 9 |
| | | C | 평가기준 중 2가지를 충족하는 경우 | 8 |
| | | D | 평가기준 중 1가지를 충족하는 경우 | 7 |
| | | E | 평가기준을 하나도 충족하지 못하는 경우 | 6 |
| | | F | 평가에 자신의 의지로 참여하지 않거나 미제출한 경우 | 4 |

나) 실습활동평가(40%) (2회 실시)

| 평가항목 | 평가기준 | 등급 | 평가요소 | 배점 |
|---------------|--|----|------------------------------|----|
| 내용측면 (20점) | <ul style="list-style-type: none"> • 실습의 순서를 모두 작성하였는가? • 모든 빈칸의 내용이 작성되어 있는가? • 실습 중 질의에 대한 적절한 응답을 제시하였는가? • 제한된 시간 안에 모든 활동을 수행하였는가? | A | 평가기준 중 4가지를 충족하는 경우 | 20 |
| | | B | 평가기준 중 3가지를 충족하는 경우 | 18 |
| | | C | 평가기준 중 2가지를 충족하는 경우 | 16 |
| | | D | 평가기준 중 1가지를 충족하는 경우 | 14 |
| | | E | 평가기준을 하나도 충족하지 못하는 경우 | 12 |
| | | F | 평가에 자신의 의지로 참여하지 않거나 미제출한 경우 | 8 |
| 과정측면 (20점) | <ul style="list-style-type: none"> • 체크리스트 항목을 모두 수행하였는가? • 체크리스트 1개 항목을 제외하고 모두 수행하였는가? • 체크리스트 2개 항목을 제외하고 모두 수행하였는가? • 체크리스트 3개 항목을 제외하고 모두 수행하였는가? | A | 평가기준 중 4가지를 충족하는 경우 | 20 |
| | | B | 평가기준 중 3가지를 충족하는 경우 | 18 |
| | | C | 평가기준 중 2가지를 충족하는 경우 | 16 |
| | | D | 평가기준 중 1가지를 충족하는 경우 | 14 |
| | | E | 평가기준을 하나도 충족하지 못하는 경우 | 12 |
| | | F | 평가에 자신의 의지로 참여하지 않거나 미제출한 경우 | 8 |

다) 보고서평가(20%) (2회 실시)

| 평가항목 | 평가기준 | 등급 | 평가요소 | 배점 |
|---------------------|--|----|------------------------------|----|
| 보고서 (10점) | <ul style="list-style-type: none"> 주제에 맞는 내용을 조사하였는가? 기한 내에 보고서를 제출하였는가? 보고서 형식을 지켜 구조화하였는가? 출처를 명확히 밝혔는가? | A | 평가기준 중 4가지를 충족하는 경우 | 10 |
| | | B | 평가기준 중 3가지를 충족하는 경우 | 9 |
| | | C | 평가기준 중 2가지를 충족하는 경우 | 8 |
| | | D | 평가기준 중 1가지를 충족하는 경우 | 7 |
| | | E | 평가기준을 하나도 충족하지 못하는 경우 | 6 |
| | | F | 평가에 자신의 의지로 참여하지 않거나 미제출한 경우 | 4 |
| 표현 전달방식 (10점) | <ul style="list-style-type: none"> 다양하고 효과적으로 표현했는가? 답변 내용을 유창하게 전달하였는가? 제한된 시간 안에 답변을 마쳤는가? 주제의 내용을 잘 전달하고 있는가? | A | 평가기준 중 4가지를 충족하는 경우 | 10 |
| | | B | 평가기준 중 3가지를 충족하는 경우 | 9 |
| | | C | 평가기준 중 2가지를 충족하는 경우 | 8 |
| | | D | 평가기준 중 1가지를 충족하는 경우 | 7 |
| | | E | 평가기준을 하나도 충족하지 못하는 경우 | 6 |
| | | F | 평가에 자신의 의지로 참여하지 않거나 미제출한 경우 | 4 |

5. 생활 지도계획

가. 오프라인 공동교육과정 거점학교의 학교생활규정은 거점학교의 학생생활지도 규정을 따른다.

나. 공동교육과정 거점학교 참가 학생은 다음 각 호의 규정을 준수해야 하며, 규정을 준수하지 않을 시 원적교로 복귀 조치된다.

- 1) 면학 분위기 방해 등 거점학교 업무 및 교과 담당교사의 지시에 불응한 경우
- 2) 거점학교 운영 학교에 재학 중인 학생과 거점학교 참가 학생 간의 학교폭력이 발생한 경우(거점학교 생활지도 규정에 의거 처벌 후 소속 학교 복귀)
- 3) 사회봉사 이상의 징계 시(거점학교)

다. 출결관리

- 1) 출결 처리는 위탁교의 학업성적관리규정에 근거하여 운영하며, 동일한 기준으로 처리할 수 있도록 출결 사항을 학기초에 학생과 학부모, 교사에게 안내한다.
- 2) ‘출결현황’은 거점학교 이수 자료로 활용하며 수업 일수의 2/3 이상 출석한 경우 해당 과목을 이수한 것으로 처리한다.
- 3) 이수하지 못하는 경우라도 학생이 계속 수강을 원하는 경우, 원적교와 협의 후 원적교에 복귀 조치하지 않을 수 있다.

라. 학생관리

- 1) 위탁학생이 소속감을 갖도록 지도하며, 개별 연락체제를 구축하여 소속 학교 담당 교사의 지원을 받아 지도한다.
- 2) 위탁학생의 출결에 특이 사항이 발생한 경우 소속 학교의 담당 교사에게 통보한다.
- 3) 기타 생활지도 시 필요할 경우 소속 학교와 거점학교 담당교사 간 협의를 통하여 문제 해결을 위해 노력한다.

6. 학생 모집 및 선발 방법

- 가. 거점학교는 전라북도교육청에 공동교육과정 참여학생 모집 관련 자료를 공문으로 발송하고 교육청에서는 일반고 전체에 공동교육과정 참여학생 모집 관련 안내한다.
- 나. 신청자가 선발인원보다 적을 경우 거점학교에서 일반고에 추가 모집안내 공문을 발송하여 추가 선발할 수 있다.
- 다. 신청자가 선발인원보다 많을 경우 학생 선발을 위한 과정을 거칠 수 있다. (단, 신청자가 선발인원보다 적을 경우에도 학생 선발을 위한 과정을 거칠 수 있다.)
- 라. 학생 선발은 본교생과 타교생 구분 없이 운영 목표에 적합한 수강생을 선발하기 위해 아래와 같이 평가 영역을 선정하고, 투명하고 공정한 선발 기준을 제시한다.

| 영역 | 지원서 (20점) | 생활기록부(40점) | | 심층면접(40점) | | 계 |
|----|--------------|------------|-------|-----------|------|------|
| | | 출결 | 탐구잠재력 | 과정이해 | 심층문항 | |
| 점수 | 20점 | 10점 | 30점 | 20점 | 20점 | 100점 |

- 마. 학생 선발은 수업 담당교사 등 거점학교 관계자가 함께 진행하며 선발 기준에 따른 각 영역의 합계 점수가 높은 순으로 선발한다.
- 바. 학생이 선발되면 학기 초에 거점학교는 [타교수강생관리] 메뉴, 원적교는 [위탁학생 관리] 메뉴를 이용해 NEIS에 학적 반영한다.
- 사. 학생 모집과 관련해 위에 명시되지 않은 사항은 운영위원회에서 심의하여 결정한다.

III 운영 현황

1. 강사 현황

| 담당자 | 담당역할 | 강사명(소속기관) |
|----------|-------------------|----------------|
| 교육과정운영부장 | 거점학교 운영 총괄 및 기획 | 교사 송○○(이리고등학교) |
| 교육과정운영계 | 거점학교 운영 지원 | 교사 김○○(이리고등학교) |
| 성적처리계 | 거점학교 교육과정 성적처리 | 교사 박○○(이리고등학교) |
| 과학교사 | 거점학교 교육과정 운영 학생지도 | 교사 권○○(이리고등학교) |
| 과학교사 | 거점학교 교육과정 운영 학생지도 | 교사 박○○(이리고등학교) |
| 과학교사 | 거점학교 교육과정 운영 학생지도 | 교사 허○○(이리고등학교) |
| 사회교사 | 거점학교 교육과정 운영 학생지도 | 교사 나○○(이리고등학교) |
| 사회교사 | 거점학교 교육과정 운영 학생지도 | 교사 황○○(이리고등학교) |
| 보건교사 | 거점학교 교육과정 운영 학생지도 | 교사 소○○(이리고등학교) |
| 정보교사 | 거점학교 교육과정 운영 학생지도 | 교사 유○○(남성중학교) |

2. 수업시간표 및 과목별 강의계획

가. 수업시간표

| 토요일 (매시간 50분 운영) | |
|------------------|---------------|
| 교시 | 시간 |
| 1교시 | 09:00 ~ 09:50 |
| 2교시 | 10:00 ~ 10:50 |
| 3교시 | 11:00 ~ 11:50 |
| 4교시 | 12:00 ~ 12:50 |

- * 특강은 소속 학교와의 협조를 통해 평일 저녁 시간을 활용할 수도 있으며, 공동교육과정 거점학교의 학사일정에 따라 변경될 수 있음.

나. 강의계획서

1) 1학기 운영과목

| 거점학교명 | | 이리고등학교 | | 강좌 과목명 | | 고급 화학 | | | |
|-------|----|--|----|--------|----|--------------------------------|-------------------|-------|---|
| 지도 | 학기 | 소속학교 | | 성 명 | | 강의 교재 | 유인물 | 이수 단위 | 2 |
| 교사 | 1 | 이리고등학교 | | 권○○ | | | | | |
| 운영기간 | | 03.25(토) ~ 07.08.(토) | | | | 강의장소 | 도서관동 3층 화학실험실 | | |
| 강의요일 | | 토요일 | | | | 강의시간 | 09:00~12:50 (4시간) | | |
| 강의목표 | | 화학이론 심화 학습 및 화학적 탐구심 향상 | | | | | | | |
| 강의내용 | | 심화 화학 이론의 이해를 위한 토의 학습, 발표학습 | | | | | | | |
| 강의방법 | | 화학 개념의 이해를 위한 탐구실험 및 발표 수업, 자기주도적 학습을 통한 실험 및 보고서 작성 | | | | | | | |
| 준 비 물 | | 필기도구 | | | | | | | |
| 학기 | 화차 | 강의일자 | | 강의 시수 | | 강의 주제 및 내용 | | | |
| | | 월 | 일 | 계획 | 누계 | | | | |
| 1 | 1 | 3 | 25 | 4 | 4 | • 오리엔테이션/물질의 구조(원자 오비탈, 화학 결합) | | | |
| 1 | 2 | 4 | 1 | 4 | 8 | • 물질의 구조(분자오비탈, 분자 구조와 성질) | | | |
| 1 | 3 | 4 | 15 | 4 | 12 | • 물질의 성질(물,기체) | | | |
| 1 | 4 | 4 | 22 | 4 | 16 | • 물질의 성질(액체, 고체, 용액) | | | |
| 1 | 5 | 5 | 20 | 4 | 20 | • 물질의 변화와 에너지(반응엔탈피) | | | |
| 1 | 6 | 5 | 27 | 4 | 24 | • 물질의 변화와 에너지(반응의 자발성) | | | |
| 1 | 7 | 6 | 10 | 4 | 28 | • 화학평형(화학평형의 원리) | | | |
| 1 | 8 | 6 | 17 | 3 | 31 | • 화학평형(산염기 평형) | | | |
| 1 | 9 | 7 | 8 | 3 | 34 | • 2차고사 및 수료식 | | | |

| 거점학교명 | | 이리고등학교 | | 강좌 과목명 | | 국제 정치 | | |
|----------|----|--|-----|--------|------|-----------------------------|---|--|
| 지도 교사 | 학기 | 소속학교 | 성 명 | 강의 교재 | 유인물 | 이수 단위 | 2 | |
| | 1 | 이리고등학교 | 나○○ | | | | | |
| 운영기간 | | 03.25(토) ~ 07.08(토) | | | 강의장소 | 도서관동 3층 생물실험실 | | |
| 강의요일 | | 토요일 | | | 강의시간 | 09:00 ~ 12:50 (4교시) | | |
| 강의목표 | | 국제 관계의 변화, 국제법의 의의를 이해하고 이를 바탕으로 국제 정세를 파악하는 능력을 함양한다. | | | | | | |
| 강의내용 | | 자체제작 교재 | | | | | | |
| 강의방법 | | • 강의식 및 발표, 토의 학습 | | | | | | |
| 준 비 물 | | 필기도구 | | | | | | |
| 학기 | 화차 | 강의일자 | | 강의 시수 | | 강의 주제 및 내용 | | |
| | | 월 | 일 | 시수 | 누계 | | | |
| 1 | 1 | 3 | 25 | 4 | 4 | • 오리엔테이션 및 정치의 의미 | | |
| 1 | 2 | 4 | 1 | 4 | 8 | • 국제 정치 체제의 형성과 변화 과정 | | |
| 1 | 3 | 4 | 15 | 4 | 12 | • 국제 정치를 보는 관점과 이론 | | |
| 1 | 4 | 4 | 22 | 4 | 16 | • 국제 정치 행위 주체와 역할 | | |
| 1 | 5 | 5 | 20 | 4 | 20 | • 국제 정치 분쟁의 의미, 원인, 양상, 사례 | | |
| 1 | 6 | 5 | 27 | 4 | 24 | • 국제 분쟁 해결과 국제기구 | | |
| 1 | 7 | 6 | 10 | 4 | 28 | • 국제 관계와 외교의 의미, 기능, 방법 | | |
| 1 | 8 | 6 | 17 | 3 | 31 | • 우리나라 국제 관계의 역사, 국제 환경과 위상 | | |
| 1 | 9 | 7 | 8 | 3 | 34 | • 2차고사 및 마무리 | | |

| | | | | | | | |
|-------|----|--|-----|--------|---------------------|-----------------------|---|
| 거점학교명 | | 이리고등학교 | | 강좌 과목명 | 인공지능 기초 | | |
| 지도교사 | 학기 | 소속학교 | 성 명 | 강의 교재 | 유인물 | 이수 단위 | 2 |
| 1 | 1 | 남성중학교 | 유○○ | | | | |
| 운영기간 | | 03.25(토) ~ 07.08.(토) | | 강의장소 | 도서관동 5층 물리실험실 | | |
| 강의요일 | | 토요일 | | 강의시간 | 09:00 ~ 12:50 (4교시) | | |
| 강의목표 | | <ul style="list-style-type: none">• 인공지능 기술 발전에 따른 사회 변화의 특성과 인공지능의 가치를 이해하고, 인공지능 기반 사회 변화에 적극적으로 대비하는 태도를 기른다.• 인공지능에 관한 이해를 토대로 인공지능 원리와 기술을 활용하여 문제 상황에 적합한 해결 방법을 탐색하고 활용할 수 있는 능력과 태도를 기른다.• 기계학습 모델을 활용하여 다양한 문제를 해결할 수 있는 능력과 태도를 기른다.• 인공지능과의 공존으로 고려해야 할 윤리적 쟁점에 대해 비판적으로 사고하고, 인공지능에 대한 올바른 가치관을 함양하며 인공지능 윤리를 실천할 수 있는 태도를 기른다. | | | | | |
| 강의내용 | | <ul style="list-style-type: none">• 정보 교과에서 배운 컴퓨터과학의 기본 개념을 기반으로 인공지능의 기본 개념과 원리, 기계학습 모델의 활용 방법에 대해 알아본다. | | | | | |
| 강의방법 | | <ul style="list-style-type: none">• 강의식 및 발표, 실습 | | | | | |
| 준 비 물 | | <ul style="list-style-type: none">• 필기도구 | | | | | |
| 학기 | 화차 | 강의일자 | | 강의 시수 | | 강의 주제 및 내용 | |
| | | 월 | 일 | 시수 | 누계 | | |
| 1 | 1 | 3 | 25 | 4 | 4 | • 오리엔테이션 | |
| 1 | 2 | 4 | 1 | 4 | 8 | • 인공지능의 이해 | |
| 1 | 3 | 4 | 15 | 4 | 12 | • 인공지능의 원리와 활용(인식) | |
| 1 | 4 | 4 | 22 | 4 | 16 | • 인공지능의 원리와 활용(탐색과추론) | |
| 1 | 5 | 5 | 20 | 4 | 20 | • 인공지능의 원리와 활용(학습) | |
| 1 | 6 | 5 | 27 | 4 | 24 | • 데이터 속성과 유형 | |
| 1 | 7 | 6 | 10 | 4 | 28 | • 기계학습 모델 | |
| 1 | 8 | 6 | 17 | 3 | 31 | • 인공지능 윤리 | |
| 1 | 9 | 7 | 8 | 3 | 34 | • 2차고사 | |

※ 운영 일정은 사정에 따라 다소 변경 될 수 있음.

2) 2학기 운영과목

| | | | | | | | | | |
|-------|----|---|----|--------|----|----------------------|-------------------|----------|---|
| 거점학교명 | | 이리고등학교 | | 강좌 과목명 | | 고급 물리학 | | | |
| 지도 | 학기 | 소속학교 | | 성 명 | | 강의 교재 | 유인물 | 이수 단위 | 2 |
| 교사 | 2 | 이리고등학교 | | 박○○ | | | | | |
| 운영기간 | | 08.19.(토) ~ 12.09.(토) | | | | 강의장소 | 도서관동 5층 물리실험실 | | |
| 강의요일 | | 토요일 | | | | 강의시간 | 09:00~12:50 (4시간) | | |
| 강의목표 | | 물리학에 대한 심화학습 기회 제공함으로써 체계적이고 깊이 있는 물리학의 개념을 이해 | | | | | | | |
| 강의내용 | | 물리학 I 과 물리학 II 개념을 바탕으로 보다 심화된 내용으로 구성 | | | | | | | |
| 강의방법 | | • 물리학 관련 심화 이론 이해를 위한 개념 학습 • 자기주도적 학습을 통한 실험 및 보고서 작성 | | | | | | | |
| 준 비 물 | | 필기도구 | | | | | | | |
| 학기 | 화차 | 강의일자 | | 강의 시수 | | 강의 주제 및 내용 | | | |
| | | 월 | 일 | 시수 | 누계 | | | | |
| 2 | 1 | 8 | 19 | 4 | 4 | • 오리엔테이션 및 운동과 에너지 1 | | | |
| 2 | 2 | 8 | 26 | 4 | 8 | • 운동과 에너지 2 | | | |
| 2 | 3 | 9 | 2 | 4 | 12 | • 운동과 에너지 3 | | | |
| 2 | 4 | 9 | 9 | 4 | 16 | • 열역학 법칙 | | | |
| 2 | 5 | 10 | 14 | 4 | 20 | • 전기장 1 | | | |
| 2 | 6 | 10 | 28 | 4 | 24 | • 전기장 2 | | | |
| 2 | 7 | 11 | 4 | 4 | 28 | • LC회로, LRC회로 | | | |
| 2 | 8 | 11 | 18 | 3 | 31 | • 광학 | | | |
| 2 | 9 | 12 | 9 | 3 | 34 | • 현대물리 및 2차고사 | | | |

| 거점학교명 | | 이리고등학교 | | 강좌 과목명 | | 고급 생명과학 | | | |
|----------|----|--|-----|--------|------|-----------------------|-------------------|--|--|
| 지도 교사 | 학기 | 소속학교 | 성 명 | 강의 교재 | 유인물 | 이수 단위 | 2 (단위) | | |
| | 2 | 이리고등학교 | 허○○ | | | | | | |
| 운영기간 | | 08.19.(토) ~ 12.09.(토) | | | 강의장소 | | 도서관동 3층 생물실험실 | | |
| 강의요일 | | 토요일 | | | 강의시간 | | 09:00~12:50 (4시간) | | |
| 강의목표 | | 생명과학에 대한 심화학습 기회 제공함으로써 체계적이고 깊이 있는 생명과학의 개념을 이해 | | | | | | | |
| 강의내용 | | 생명과학 I 과 생명과학 II 개념을 바탕으로 보다 심화된 내용으로 구성 | | | | | | | |
| 강의방법 | | • 심화 생명과학 이론의 이해를 위한 토론 학습 • 자기주도적 학습을 통한 실험 및 보고서 작성 | | | | | | | |
| 준 비 물 | | 필기도구 | | | | | | | |
| 학기 | 화차 | 강의일자 | | 강의 시수 | | 강의 주제 및 내용 | | | |
| | | 월 | 일 | 시수 | 누계 | | | | |
| 2 | 1 | 8 | 19 | 4 | 4 | • 오리엔 테이션 및 세포와 에너지 1 | | | |
| 2 | 2 | 8 | 26 | 4 | 8 | • 세포와 에너지 2 | | | |
| 2 | 3 | 9 | 2 | 4 | 12 | • 생물의 조절과 방어 1 | | | |
| 2 | 4 | 9 | 9 | 4 | 16 | • 생물의 조절과 방어 2 | | | |
| 2 | 5 | 10 | 14 | 4 | 20 | • 유전자의 구조와 발현 1 | | | |
| 2 | 6 | 10 | 28 | 4 | 24 | • 유전자의 구조와 발현 2 | | | |
| 2 | 7 | 11 | 4 | 4 | 28 | • 생명공학의 기술과 응용 1 | | | |
| 2 | 8 | 11 | 18 | 3 | 31 | • 생명공학의 기술과 응용 2 | | | |
| 2 | 9 | 12 | 9 | 3 | 34 | • 2차고사 및 수료식 | | | |

| | | | | | | | | | |
|-------|----|---|----|--------|----|--------------------------------|-------------------|----------|---|
| 거점학교명 | | 이리고등학교 | | 강좌 과목명 | | 국제 경제 | | | |
| 지도 | 학기 | 소속학교 | | 성 명 | | 강의 교재 | 유인물 | 이수 단위 | 2 |
| 교사 | 2 | 이리고등학교 | | 황○○ | | | | | |
| 운영기간 | | 08.19.(토) ~ 12.09.(토) | | | | 강의장소 | 도서관동 3층 화학실험실 | | |
| 강의요일 | | 토요일 | | | | 강의시간 | 09:00~12:50 (4시간) | | |
| 강의목표 | | 경제적 기본 원리와 경제 주체의 역할을 이해하고 이를 바탕으로 국제 경제의 다양한 지표(물가, 환율, 실업, 무역 등)를 활용·분석하는 능력을 함양한다. | | | | | | | |
| 강의방법 | | 자체제작 교재 | | | | | | | |
| 준 비 물 | | • 강의식 및 발표, 토의 학습 | | | | | | | |
| 학기 | 화차 | 강의일자 | | 강의 시수 | | 강의 주제 및 내용 | | | |
| | | 월 | 일 | 계획 | 누계 | | | | |
| 2 | 1 | 8 | 19 | 4 | 4 | • 오리엔테이션 및 경제 활동의 이해 | | | |
| 2 | 2 | 8 | 26 | 4 | 8 | • 시장과 경제 활동의 이해 | | | |
| 2 | 3 | 9 | 2 | 4 | 12 | • 국제 분업과 경제 체제 | | | |
| 2 | 4 | 9 | 9 | 4 | 16 | • 국제 경제의 주체로써 가계와 기업 | | | |
| 2 | 5 | 10 | 14 | 4 | 20 | • 국가와 경제 활동의 이해 | | | |
| 2 | 6 | 10 | 28 | 4 | 24 | • 국제 경제 질서에서 정부의 역할 | | | |
| 2 | 7 | 11 | 4 | 4 | 28 | • 무역 원리와 국제무역의 흐름 | | | |
| 2 | 8 | 11 | 18 | 3 | 31 | • 국제 경제에서 다양한 경제 지표-물가, 실업, 환율 | | | |
| 2 | 9 | 12 | 9 | 3 | 34 | • 국제수지 및 금융, 2차고사 | | | |

| 거점학교명 | | 이리고등학교 | | | | 강좌 과목명 | 정보과학 | | |
|-------|----|--|----|-------|----|---------------------|-------------------|-------|---|
| 지도 교사 | 학기 | 소속학교 | | 성 명 | | 강의 교재 | 유인물 | 이수 단위 | 2 |
| | 2 | 남성중학교 | | 유○○ | | | | | |
| 운영기간 | | 08.19.(토) ~ 12.09.(토) | | | | 강의장소 | 도서관동 5층 지구과학실험실 | | |
| 강의요일 | | 토요일 | | | | 강의시간 | 09:00~12:50 (4시간) | | |
| 강의목표 | | 인공지능과 코딩 기술을 이용하여 자신의 생각을 창의적으로 표현하고 이를 통해 자신의 진로탐색에 활용한다. | | | | | | | |
| 강의방법 | | 주제 선정에서부터 연구 계획 수립, 연구 수행, 결과 발표에 이르기까지 학생이 주도하여 창의적으로 수행 | | | | | | | |
| 준 비 물 | | 아두이노, 각종 센서, 노트북, 필기도구 | | | | | | | |
| 학기 | 화차 | 강의일자 | | 강의 시수 | | 강의 주제 및 내용 | | | |
| | | 월 | 일 | 계획 | 누계 | | | | |
| 2 | 1 | 8 | 19 | 4 | 4 | • 오리엔테이션 및 코딩과 알고리즘 | | | |
| 2 | 2 | 8 | 26 | 4 | 8 | • 인공지능의 이해 | | | |
| 2 | 3 | 9 | 2 | 4 | 12 | • 피지컬 컴퓨팅 | | | |
| 2 | 4 | 9 | 9 | 4 | 16 | • 센서와 액추에이터 | | | |
| 2 | 5 | 10 | 14 | 4 | 20 | • 인공지능을 이용한 산출물제작 | | | |
| 2 | 6 | 10 | 28 | 4 | 24 | • IOT 이해하기 | | | |
| 2 | 7 | 11 | 4 | 4 | 28 | • IOT 활용하기 | | | |
| 2 | 8 | 11 | 18 | 3 | 31 | • IOT 산출물 제작 | | | |
| 2 | 9 | 12 | 9 | 3 | 34 | • 지필평가, 성과발표회 및 수료식 | | | |

| 거점학교명 | | 이리고등학교 | | | | 강좌 과목명 | 보건 | | |
|----------|----|---|----|-------|----|-----------------------------------|-------------------|----------|---|
| 지도 교사 | 학기 | 소속학교 | | 성 명 | | 강의 교재 | 유인물 | 이수 단위 | 2 |
| | 2 | 이리고등학교 | | 소○○ | | | | | |
| 운영기간 | | 2학기 | | | | 강의장소 | 도서관동 1층 미술실 | | |
| 강의요일 | | 토요일 | | | | 강의시간 | 09:00~12:50 (4시간) | | |
| 강의목표 | | 보건의료의 기초를 이해하고, 건강증진을 위한 태도를 실천한다. | | | | | | | |
| 강의내용 | | 보건의료에 관한 내용을 실습, 토의 학습, 발표학습 | | | | | | | |
| 강의방법 | | 건강의 개념의 이해를 위한 발표 수업, 보건관련 이슈를 토의·토론 후 보고서 작성 | | | | | | | |
| 준 비 물 | | 필기도구 | | | | | | | |
| 학기 | 화차 | 강의일자 | | 강의 시수 | | 강의 주제 및 내용 | | | |
| | | 월 | 일 | 계획 | 누계 | | | | |
| 2 | 1 | 8 | 19 | 4 | 4 | • 오리엔테이션/건강(개념 및 건강증진 생활습관) | | | |
| 2 | 2 | 8 | 26 | 4 | 8 | • 활력징후 및 건강사정(실습) | | | |
| 2 | 3 | 9 | 2 | 4 | 12 | • 심폐소생술, 하임리히법 이론 및 실습 | | | |
| 2 | 4 | 9 | 9 | 4 | 16 | • 생활 속 응급처치법 이론 및 실습 | | | |
| 2 | 5 | 10 | 14 | 4 | 20 | • 보건의료 주요 이슈 토론 | | | |
| 2 | 6 | 10 | 28 | 4 | 24 | • 올바른 약품 사용, 흡연 음주, 마약류 예방을 위한 기초 | | | |
| 2 | 7 | 11 | 4 | 4 | 28 | • 혐오표현과 성폭력 | | | |
| 2 | 8 | 11 | 18 | 3 | 31 | • 건강한 의사소통과 정신건강 | | | |
| 2 | 9 | 12 | 9 | 3 | 34 | • 이론 정리 및 배움 나눔 | | | |

※ 운영 일정은 사정에 따라 다소 변경 될 수 있음.

IV 기대효과

1. 학생의 성장과 발달을 이루고 전인적인 성장을 실현
2. 함께 만들어가는 교육과정을 운영하여 학생들의 다양성과 개성을 실현

V 2023년도 예산 집행 계획

○ 사업기간 : 2023년 3월 ~ 2024년 2월

○ 세부 집행계획 (단위 : 원)

| 구 분 | 항목 | 산 출 내 역 | 예산액(원) | 비고 |
|-------|----------|-------------------|------------|--------|
| 강사비 | 강사수당(수업) | 50,000원*8명*34회 | 13,600,000 | |
| | 업무관리수당 | 130,000원*3명*5회 | 1,950,000 | |
| | 심사수당 | 60,000원*2명*6과목 | 720,000 | |
| 운영비 | 간식비 | 3,000원*60명*9회*2학기 | 3,240,000 | |
| | 교통비 | 6,500원*10명*10회 | 650,000 | 타지역 학생 |
| | 교재구입비 | 20,000원*60명*2회 | 2,400,000 | |
| | 실습재료외구입비 | 14,750원*8종*15명*2회 | 3,540,000 | |
| 업무추진비 | 협의회비 | 15,000원*10명*6회 | 900,000 | |
| 계 | | | 27,000,000 | |